

COMMUNS DU MODERN HÔTEL

Bourgogne-Franche-Comté, Haute-Saône
Luxeuil-les-Bains
18 boulevard Richet

Dossier IA70001261 réalisé en 2020

Auteur(s) : Fabien Dufoulon



Historique

Les communs sont construits par la veuve de Joseph Conus, propriétaire du Modern Hôtel, vers 1910. Les plans sont ceux de l'architecte Albert Salomon, qui travaille dans les mêmes années à l'agrandissement de l'hôtel et l'aménagement du jardin.

Période(s) principale(s) : 1er quart 20e siècle

Auteur(s) de l'oeuvre :

Albert Salomon (architecte, attribution par source)

Sources documentaires

Documents d'archives

- **Archives départementales de la Haute-Saône. Cadastre de la commune de Luxeuil-les-Bains. [1827-1934].**

Archives départementales de la Haute-Saône. Cadastre de la commune de Luxeuil-les-Bains. [1827-1934].

- Atlas parcellaire (1827)

- État de section (1833) : 3 P 146

- Matrices cadastrales des propriétés bâties et non bâties (1829-1914) : 3 P 1114 (folio 1 à 518), 3 P 1115 (folio 519 à 915), 3 P 1116 (folio 916 à 1311)

- Matrices cadastrales des propriétés bâties : 3 P 2264 (folio 1 à 639), 3 P 2265 (folio 640 à 753)

- Matrices cadastrales dites "matrices noires" des propriétés bâties (1911-1934) : 3 P 3917 (folio 1 à 505), 3 P 3918 (folio 505 à 791)

- Matrices cadastrales dites "matrices noires" des propriétés non bâties (1914-1934) : 3 P 3914 (folio 1 à 492), 3 P 3915 (folio 493 à 1091), 3 P 3916 (folio 1092 à 1225)

Lieu de conservation : Archives départementales de la Haute-Saône, Vesoul

- **Archives départementales du Territoire de Belfort. 30 J 161. Luxeuil-les-Bains. Modern Hôtel, Villa des Tilleuls, garage et communs, chapelle funéraire Conus.**

Archives départementales du Territoire de Belfort. 30 J 161. Luxeuil-les-Bains. Modern Hôtel, Villa des Tilleuls, garage et communs, chapelle funéraire Conus.

Lieu de conservation : Archives départementales du Territoire de Belfort, Belfort- Cote du document : 30 J 161

Documents figurés

- **Madame Conus, propriétaire, Luxeuil-les-Bains. Communs. Plan du rez-de-chaussée. [s.d.].**

Madame Conus, propriétaire, Luxeuil-les-Bains. Communs. Plan du rez-de-chaussée / Albert Salomon. [s.d.]. Calque. 81 x 37 cm. Échelle 1/50. In : Archives départementales du Territoire de Belfort. 30 J 161. Luxeuil-les-Bains. Modern Hôtel, Villa des Tilleuls, garage et communs, chapelle funéraire Conus.

Lieu de conservation : Archives départementales du Territoire de Belfort, Belfort- Cote du document : 30 J 161

- **Madame Conus à Luxeuil-les-Bains. Communs. Face sur jardin. [s.d.].**

Madame Conus à Luxeuil-les-Bains. Communs. Face sur jardin / Albert Salomon. [s.d.]. Calque. 75 x 43 cm. Échelle 1/50. In : Archives départementales du Territoire de Belfort. 30 J 161. Luxeuil-les-Bains. Modern Hôtel, Villa des Tilleuls, garage et communs, chapelle funéraire Conus.

Lieu de conservation : Archives départementales du Territoire de Belfort, Belfort- Cote du document : 30 J 161

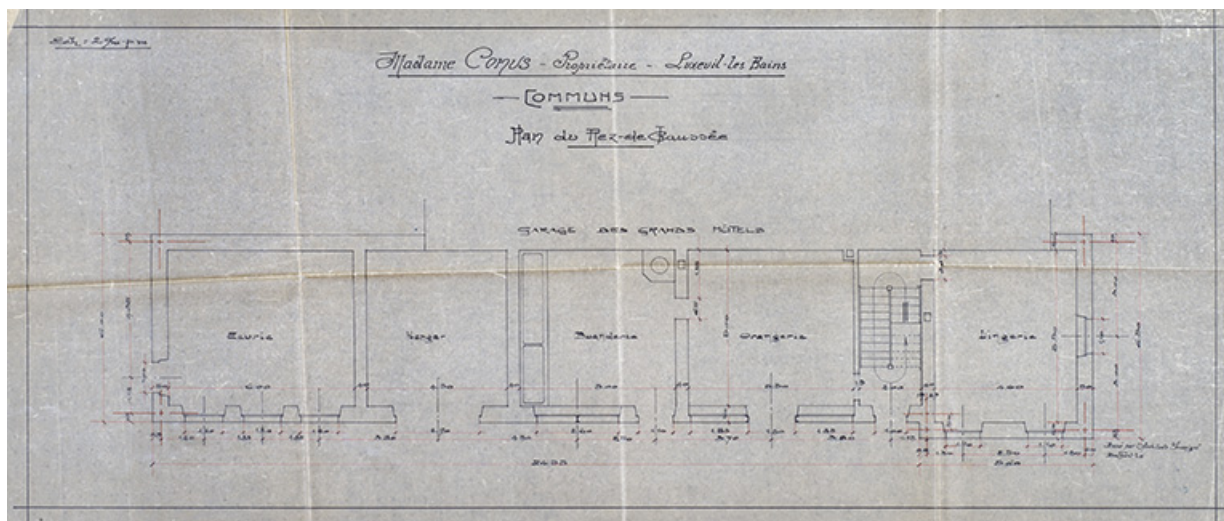
Informations complémentaires

Thématiques : thermalisme en Bourgogne-Franche-Comté (1e)

Aire d'étude et canton : Bourgogne-Franche-Comté

Dénomination : communs

© Région Bourgogne-Franche-Comté, Inventaire du patrimoine



Plan des communs.

70, Luxeuil-les-Bains, 12 rue des Thermes

Source :

**Madame Conus, propriétaire, Luxeuil-les-Bains. Communs. Plan du rez-de-chaussée / Albert Salomon. [s.d].
Calque. 81 x 37 cm. Échelle 1/50. In : Archives départementales du Territoire de Belfort. 30 J 161. Luxeuil-les-Bains.
Modern Hôtel, Villa des Tilleuls, garage et communs, chapelle funéraire Conus.**

Lieu de conservation : Archives départementales du Territoire de Belfort, Belfort - Cote du document : 30 J 161

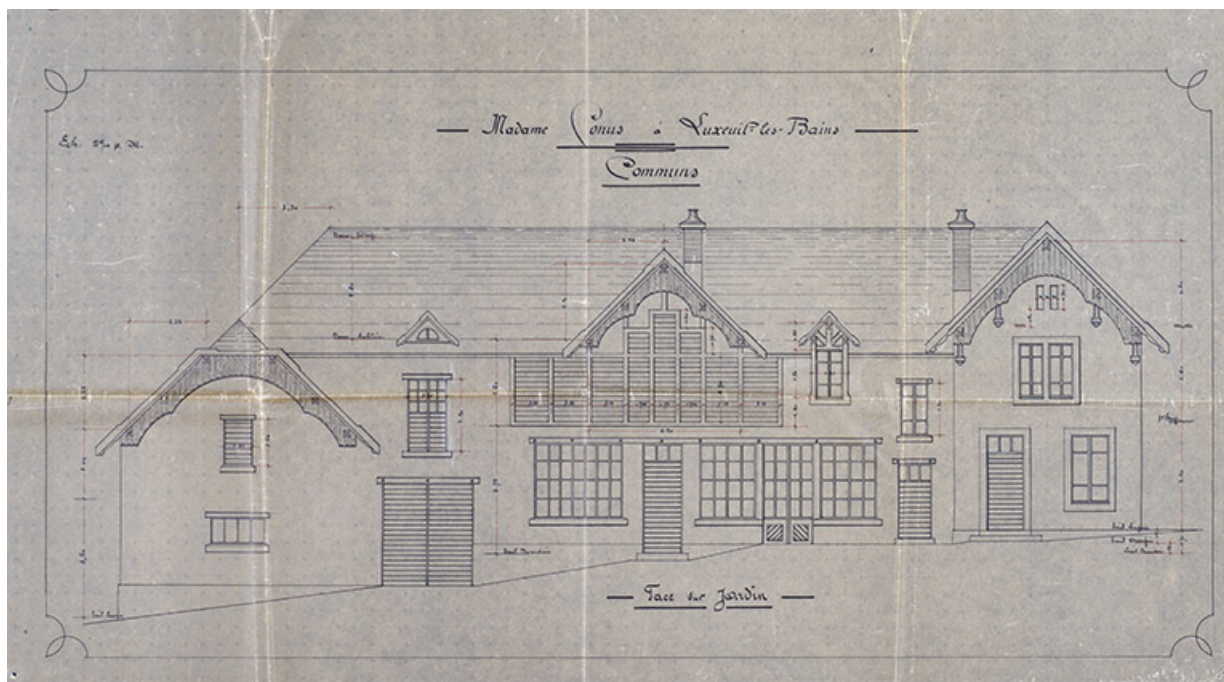
N° de l'illustration : 20227000259NUC4A

Date : 2022

Auteur : Jérôme Mongreville

Reproduction soumise à autorisation du titulaire des droits d'exploitation

© Région Bourgogne-Franche-Comté, Inventaire du patrimoine



Façade des communs.

70, Luxeuil-les-Bains, 12 rue des Thermes

Source :

Madame Conus à Luxeuil-les-Bains. Communs. Face sur jardin / Albert Salomon. [s.d.]. Calque. 75 x 43 cm. Échelle 1/50. In : Archives départementales du Territoire de Belfort. 30 J 161. Luxeuil-les-Bains. Modern Hôtel, Villa des Tilleuls, garage et communs, chapelle funéraire Conus.

Lieu de conservation : Archives départementales du Territoire de Belfort, Belfort - Cote du document : 30 J 161

N° de l'illustration : 20227000253NUC4A

Date : 2022

Auteur : Jérôme Mongreville

Reproduction soumise à autorisation du titulaire des droits d'exploitation

© Région Bourgogne-Franche-Comté, Inventaire du patrimoine