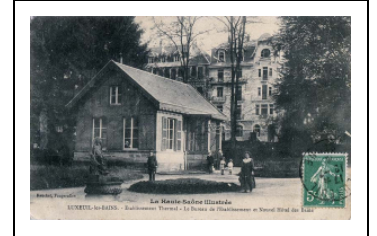


## CHALET DES SERVICES ADMINISTRATIFS DE L'ÉTABLISSEMENT THERMAL

Bourgogne-Franche-Comté, Haute-Saône  
Luxeuil-les-Bains  
3 rue des Thermes

Dossier IA70001163 réalisé en 2020

Auteur(s) : Fabien Dufoulon



### Historique

Le bâtiment est construit, d'après un projet de l'architecte Mültzer, par l'entrepreneur Nicolas Grapotte. Le devis date du 30 novembre 1875. L'adjudication des travaux date du 9 mars 1876. La réception des travaux date du 9 août 1877. Ce "chalet" (nom ancien) abrite le cabinet du médecin-inspecteur et les bureaux du régisseur et de l'agent comptable de l'établissement thermal. Jusque alors, ils étaient installés dans les anciennes chambres du Bain des Bénédictins. La construction de l'édifice permet d'équilibrer la composition de la cour et acte, d'une certaine manière, l'abandon du projet d'une aile orientale encore d'actualité à la fin des années 1860. Les murs sont en pans de bois (chêne de Haute-Saône et sapin des Vosges) et en brique de Bellevue (au sud-ouest de Luxeuil), la toiture en ardoise du Mans, ce qui paraît assez exceptionnel. Le sol est en plancher de bois, à l'exception de celui du perron et du vestibule décoré de carreaux de mosaïque de la Maison Pont-Ollion-Nicollet à Grenoble. Le bâtiment est détruit en 1920.

**Période(s) principale(s) :** 4e quart 19e siècle

**Dates :** 1877 (daté par source)

**Auteur(s) de l'oeuvre :**

Mültzer (architecte, attribution par source), Nicolas Grapotte (entrepreneur de maçonnerie, attribution par source)

### Éléments descriptifs

**État de conservation :**

détruit

### Sources documentaires

#### Documents d'archives

- **Archives départementales de la Haute-Saône. Cadastre de la commune de Luxeuil-les-Bains. [1827-1934].**

Archives départementales de la Haute-Saône. Cadastre de la commune de Luxeuil-les-Bains. [1827-1934].

- Atlas parcellaire (1827)

- État de section (1833) : 3 P 146

- Matrices cadastrales des propriétés bâties et non bâties (1829-1914) : 3 P 1114 (folio 1 à 518), 3 P 1115 (folio 519 à 915), 3 P 1116 (folio 916 à 1311)

- Matrices cadastrales des propriétés bâties : 3 P 2264 (folio 1 à 639), 3 P 2265 (folio 640 à 753)

- Matrices cadastrales dites "matrices noires" des propriétés bâties (1911-1934) : 3 P 3917 (folio 1 à 505), 3 P 3918 (folio 505 à 791)

- Matrices cadastrales dites "matrices noires" des propriétés non bâties (1914-1934) : 3 P 3914 (folio 1 à 492), 3 P 3915 (folio 493 à 1091), 3 P 3916 (folio 1092 à 1225)

Lieu de conservation : Archives départementales de la Haute-Saône, Vesoul

- **Archives départementales de la Haute-Saône. 5 M 164. Établissement thermal de Luxeuil [1821-1939].**

Archives départementales de la Haute-Saône. 5 M 164. Établissement thermal de Luxeuil [1821-1939]. Bâtiments : chalet du parc, travaux de réparations (1867-1879). Châlet destiné aux services administratifs, travaux de construction (1876-1877). Galeries des thermes, location à des marchands, demandes pour y établir des magasins (1861-1868). Conduite et distribution des eaux : observations sur les moyens d'améliorer la distribution des eaux thermales (1821-1822). Travaux d'aménagements de réservoirs souterrains à eau chaude et d'une galerie d'adduction d'eau (1937-1939).  
Lieu de conservation : Archives départementales de la Haute-Saône, Vesoul- Cote du document : 5 M 164

## Documents figurés

- **Luxeuil-les-Bains. Établissement thermal. Le Bureau de l'Établissement et le Nouvel Hôtel des Bains. [Début du 20e siècle].**

*Luxeuil-les-Bains. Établissement thermal. Le Bureau de l'Établissement et le Nouvel Hôtel des Bains* [auteur inconnu].  
Fougerolles : Reuchet, [début du 20e siècle]. Carte postale.  
Lieu de conservation : Collection particulière

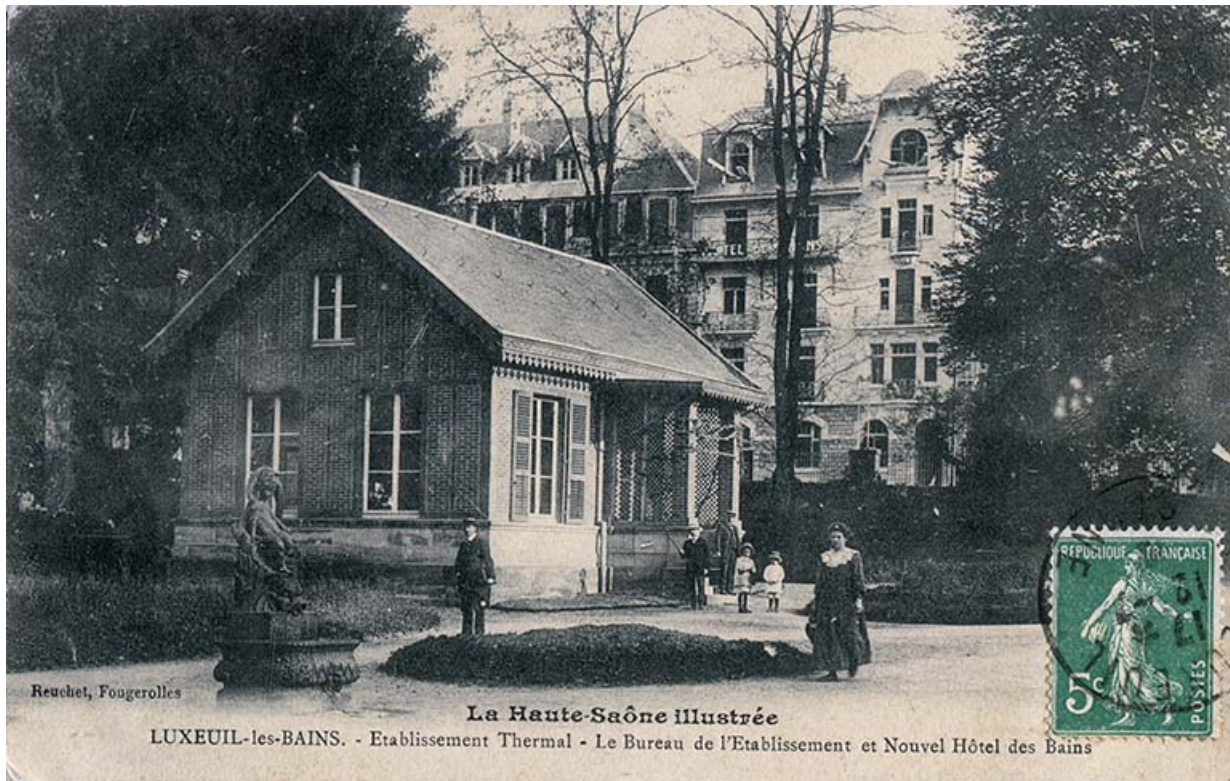
## Informations complémentaires

**Thématiques** : thermalisme en Bourgogne-Franche-Comté (le)

**Aire d'étude et canton** : Bourgogne-Franche-Comté

**Dénomination** : bureau

© Région Bourgogne-Franche-Comté, Inventaire du patrimoine



**Situation de l'une des deux fontaines à son emplacement d'origine.**

70, Luxeuil-les-Bains, 3 rue des Thermes

**Source :**

**Luxeuil-les-Bains. Établissement thermal. Le Bureau de l'Établissement et le Nouvel Hôtel des Bains. [carte postale]. Fougerolles : Reuchet, [vers 1910].**

Lieu de conservation : Collection particulière

N° de l'illustration : 2021700008NUC4A

Date : 2021

Reproduction soumise à autorisation du titulaire des droits d'exploitation

© Région Bourgogne-Franche-Comté, Inventaire du patrimoine