

FONTAINE D'HYGIE

Bourgogne-Franche-Comté, Haute-Saône
Luxeuil-les-Bains
3 rue des Thermes, 7 rue Georges
Clemenceau

Dossier IA70001162 réalisé en 2020

Auteur(s) : Fabien Dufoulon



Historique

La source de la fontaine est située à 150 mètres au nord-ouest. D'après Delaporte (1865), "son captage est placé au fond d'un puits carré assez profond, qui est recouvert par une large dalle ou pierre". Chapelain (1857) indique que son débit est de 8.640 litres par jour, et surtout qu'un réservoir d'une capacité de 18.000 litres est construit sous un talus du parc en 1822, ce que confirme l'inscription gravée (FONTAINE D'HYGIE / LUXEUIL / A M. DE VILLENEUVE PREFET). Celle-ci fait en effet référence à Joseph de Villeneuve-Bargemon, dont on sait qu'il est préfet de Haute-Saône de 1815 à 1825. Delaporte (1865) a montré que le surnom de "fontaine savonneuse" donné par Chapelain (1857) à la fontaine d'Hygie révèle une confusion avec l'ancienne source savonneuse de l'établissement thermal, qui n'existe plus au 19e siècle. L'eau de la fontaine d'Hygie est la moins chaude et la moins minéralisée du site, ce qui explique que son usage soit resté assez limité. Elle sert principalement au Bain des Fleurs, également construit dans les mêmes années, où elle est mélangée à l'eau du Bain des Dames pour en faire baisser la température. Elle est également consommée en boisson jusqu'au 20e siècle, notamment comme une alternative à l'eau de la ville jugée désagréable à boire d'après un guide de 1892 ("Il est mieux de l'abandonner et de boire de l'eau d'Hygie dont la source se trouve derrière les bains"). Le remplissage manuel des bouteilles a dû en faire un lieu d'animation et de sociabilité pour les curistes. La fontaine est figurée sur le plan du cadastre ancien dit napoléonien (1827). Elle est bâtie en contrebas d'un talus qui existe encore aujourd'hui. Sa conception peut être attribuée à l'architecte Louis Well, auteur du premier projet du Bain des Fleurs également daté de 1822. Située à l'origine un peu à l'écart des bâtiments, la fontaine est présentée comme une "jolie grotte" par Delaporte (1865). Elle a aujourd'hui perdu son caractère bucolique. Elle se situe au pied de la façade occidentale de l'aile nord-ouest de l'établissement thermal construite en 1937-1939 et agrandie en 1963. Elle n'est plus alimentée en eau et n'est plus accessible du public.

Période(s) principale(s) : 1er quart 19e siècle

Dates : 1822 (daté par source)

Auteur(s) de l'oeuvre :

Louis Well (architecte, attribution par travaux historiques)

Description

La fontaine est construite en grès. Elle se compose d'un mur de soutènement et d'une demi-vasque godronnée.

Éléments descriptifs

Murs : grès, pierre de taille

État de conservation :

désaffecté, mauvais état

Sources documentaires

Documents d'archives

- **Archives départementales de la Haute-Saône. Cadastre de la commune de Luxeuil-les-Bains. [1827-1934].**
Archives départementales de la Haute-Saône. Cadastre de la commune de Luxeuil-les-Bains. [1827-1934].- Atlas parcellaire (1827)- État de section (1833) : 3 P 146- Matrices cadastrales des propriétés bâties et non bâties (1829-1914) : 3 P 1114 (folio 1 à 518), 3 P 1115 (folio 519 à 915), 3 P 1116 (folio 916 à 1311)- Matrices cadastrales des propriétés bâties : 3 P 2264 (folio 1 à 639), 3 P 2265 (folio 640 à 753)- Matrices cadastrales dites "matrices noires" des propriétés bâties (1911-1934) : 3 P 3917 (folio 1 à 505), 3 P 3918 (folio 505 à 791)- Matrices cadastrales dites "matrices noires" des propriétés non bâties (1914-1934) : 3 P 3914 (folio 1 à 492), 3 P 3915 (folio 493 à 1091), 3 P 3916 (folio 1092 à 1225)
Lieu de conservation : Archives départementales de la Haute-Saône, Vesoul

Documents figurés

- **Haute-Saône. Luxeuil-les-Bains. Établissement thermal, Fontaine d'Hygie. [Début du 20e siècle].**
Haute-Saône. Luxeuil-les-Bains. Établissement thermal, Fontaine d'Hygie / [auteur inconnu]. [S.l.] : [s.n.], [début du 20e siècle]. Carte postale.
Lieu de conservation : Archives départementales de la Haute-Saône, Vesoul- Cote du document : 11 Fi 311/292
- **Luxeuil. La Fontaine d'Hygie. [Début du 20e siècle].**
Luxeuil. La Fontaine d'Hygie / [auteur inconnu]. [S.l.] : L.L., [début du 20e siècle]. Carte postale.
Lieu de conservation : Archives départementales de la Haute-Saône, Vesoul- Cote du document : 11 Fi 311/317

Bibliographie

- **Chapelain, Pierre-Jean. Luxeuil et ses bains, propriétés physiques, chimiques et médicinales des eaux minéro-thermales de Luxeuil. 1857.**
Chapelain, Pierre-Jean. Luxeuil et ses bains, propriétés physiques, chimiques et médicinales des eaux minéro-thermales de Luxeuil, avec quelques recherches historiques prouvant l'importance de cette ville et de ses bains dans l'antiquité et le Moyen Âge. Paris : J.-B. Baillièrre et fils, 1857. 171 p.
- **Delaporte, A. Hydrologie médicale : bains de Luxeuil (Haute-Saône). Histoire des eaux de Luxeuil et des maladies dans lesquelles on les emploie. 1865.**
Delaporte, A. Hydrologie médicale : bains de Luxeuil (Haute-Saône). Histoire des eaux de Luxeuil et des maladies dans lesquelles on les emploie, eaux ferro-manganésifères, eaux salino-thermales. Paris : Masson, 1865. 199 p.
- **Histoire de Luxeuil. Guide du baigneur et du touriste. [1892].**
Histoire de Luxeuil. Guide du baigneur et du touriste. Luxeuil-Les-Bains : E. Jeudy, [1892].

Informations complémentaires

Thématiques : thermalisme en Bourgogne-Franche-Comté (le)

Aire d'étude et canton : Bourgogne-Franche-Comté

Dénomination : fontaine

© Région Bourgogne-Franche-Comté, Inventaire du patrimoine



Vue ancienne.

70, Luxeuil-les-Bains, 3 rue des Thermes

Source :

Luxeuil. La Fontaine d'Hygie. [carte postale]. [s.l.] : L.L., [s.d.].

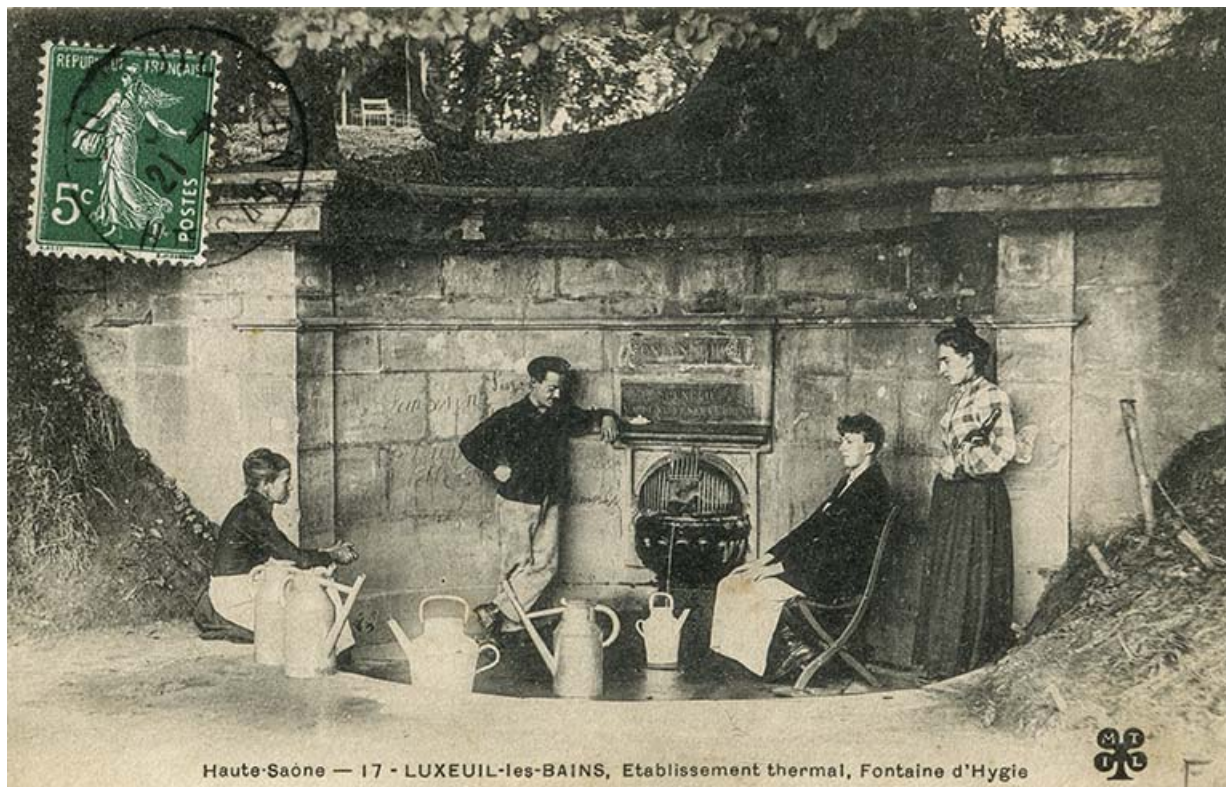
Lieu de conservation : Archives départementales de la Haute-Saône, Vesoul - Cote du document : 11 Fi 311/317

N° de l'illustration : 20217000072NUC4A

Date : 2021

Reproduction soumise à autorisation du titulaire des droits d'exploitation

© Région Bourgogne-Franche-Comté, Inventaire du patrimoine



Vue ancienne.

70, Luxeuil-les-Bains, 3 rue des Thermes

Source :

Haute-Saône. Luxeuil-les-Bains. Établissement thermal, Fontaine d'Hygie. [carte postale]. [s.l.] : [s.n.], [s.d.].

Lieu de conservation : Archives départementales de la Haute-Saône, Vesoul - Cote du document : 11 Fi 311/292

N° de l'illustration : 20217000081NUC4A

Date : 2021

Reproduction soumise à autorisation du titulaire des droits d'exploitation

© Région Bourgogne-Franche-Comté, Inventaire du patrimoine



Mur de soutènement.

70, Luxeuil-les-Bains, 3 rue des Thermes

N° de l'illustration : 20207000697NUC4A

Date : 2020

Auteur : Jérôme Mongreville

Reproduction soumise à autorisation du titulaire des droits d'exploitation

© Région Bourgogne-Franche-Comté, Inventaire du patrimoine



Demi-vasque godronnée et inscription.

70, Luxeuil-les-Bains, 3 rue des Thermes

N° de l'illustration : 20207000698NUC4A

Date : 2020

Auteur : Jérôme Mongreville

Reproduction soumise à autorisation du titulaire des droits d'exploitation

© Région Bourgogne-Franche-Comté, Inventaire du patrimoine