

## MAISON 3 RUE DE GRAMMONT DITE VILLA DES PLATANES

Bourgogne-Franche-Comté, Haute-Saône  
Luxeuil-les-Bains  
3 rue de Grammont

Dossier IA70001159 réalisé en 2020

Auteur(s) : Fabien Dufoulon



### Historique

Le terrain est d'abord occupé par la maison Boulangier, qui date au moins du milieu du 18<sup>e</sup> siècle comme l'indiquent plusieurs plans relatifs à l'établissement thermal et à ses abords. Elle est plus précisément connue par le plan géométrique de l'embranchement des routes de Plombières et Saint-Loup à Luxeuil de 1788. Cette première maison, l'une des plus proches de l'établissement thermal, semble avoir joué un rôle important dans l'hébergement des baigneurs dès le 18<sup>e</sup> siècle. Les listes des étrangers de l'époque révolutionnaire confirment que la famille Boulangier est régulièrement l'hôte de curistes. L'édifice, qui appartient à Pierre Gérard puis Victor Pierrey au 19<sup>e</sup> siècle, est incendié autour de 1870. En 1872, le préfet propose l'acquisition du terrain, pour agrandir le parc thermal et lui donner une entrée sur la rue de Grammont, au ministre de l'Agriculture et du Commerce qui refuse. La maison (27 ouvertures) est construite par Victor Pierrey, médecin, en 1872-1873. La façade principale porte la date au-dessus de l'entrée (1872) ainsi que le chiffre du couple propriétaire au-dessus de la fenêtre du premier étage de la travée centrale (PG). La villa est contemporaine de la maison voisine, également construite par un médecin. Autour de 1905, elle devient la propriété de la veuve de Ferdinand Doisy, née Clémentine Bellaire, qui vit alors principalement à Paris. Les guides anciens donnent le nom de la villa ("Villa des Platanes") et indiquent que plusieurs médecins y ont leur cabinet au cours de la saison thermale, comme le docteur David (de Paris) et le docteur Bertrand (de Lure) dans les années 1920, et plus tard le docteur Simon à partir des années 1940. La demeure est actuellement divisée en trois appartements indépendants (rez-de-chaussée, premier étage, étage de comble). L'escalier, à l'origine ouvert sur le couloir du rez-de-chaussée, a été fermé dans une cage d'escalier à laquelle on accède, depuis l'extérieur, par une porte dans la façade nord. Une seconde maison a été construite dans le jardin, à proximité de la clôture sur l'allée du parc thermal ; elle abrite un quatrième appartement. Les appartements sont proposés à la location des curistes, à l'exception du rez-de-chaussée qui abrite un atelier de reliure (Pierre Diebolt).

**Période(s) principale(s) :** 3<sup>e</sup> quart 19<sup>e</sup> siècle

**Dates :** 1872 (porte la date) / 1873 (daté par source)

**Auteur(s) de l'oeuvre :**

maître d'oeuvre inconnu ()

### Description

La villa se situe à un emplacement privilégié, entre la rue et le parc thermal. La dénivellation entre la rue et le jardin est compensée par le sous-sol qui ouvre de plain-pied sur ce dernier. Le sous-sol et le rez-de-chaussée sont traversés par un couloir est-ouest. Les caves du sous-sol sont couvertes de voûtes en berceau en anse-de-panier. Les pièces de réception (cabinet du médecin et salle à manger) sont au rez-de-chaussée, côté rue. Le décor extérieur consiste en sculptures en pierre calcaire (travée centrale de la façade principale) et en garde-corps en ferronnerie.

### Éléments descriptifs

**Murs :** pierre, moellon

**Toit :** ardoise

**Plan :** plan rectangulaire régulier

**Étages :** sous-sol, 1 étage carré

**Couvrement** : voûte en berceau en anse-de-panier  
**Élévation** : élévation à travées  
**Type(s) de couverture** : toit à longs pans croupe  
**Escaliers** : escalier intérieur, escalier droit, en charpente  
**Typologie** : baie rectangulaire

## Décor

**Techniques** : sculpture, ferronnerie  
**Représentations** : guirlande, ruban, cuir découpé

## Sources documentaires

### Documents d'archives

- **Archives départementales de la Haute-Saône. Cadastre de la commune de Luxeuil-les-Bains. [1827-1934].**

Archives départementales de la Haute-Saône. Cadastre de la commune de Luxeuil-les-Bains. [1827-1934].

- Atlas parcellaire (1827)
- État de section (1833) : 3 P 146
- Matrices cadastrales des propriétés bâties et non bâties (1829-1914) : 3 P 1114 (folio 1 à 518), 3 P 1115 (folio 519 à 915), 3 P 1116 (folio 916 à 1311)
- Matrices cadastrales des propriétés bâties : 3 P 2264 (folio 1 à 639), 3 P 2265 (folio 640 à 753)
- Matrices cadastrales dites "matrices noires" des propriétés bâties (1911-1934) : 3 P 3917 (folio 1 à 505), 3 P 3918 (folio 505 à 791)
- Matrices cadastrales dites "matrices noires" des propriétés non bâties (1914-1934) : 3 P 3914 (folio 1 à 492), 3 P 3915 (folio 493 à 1091), 3 P 3916 (folio 1092 à 1225)

Lieu de conservation : Archives départementales de la Haute-Saône, Vesoul

- **Archives départementales de la Haute-Saône. 5 M 165. Établissement thermal de Luxeuil [1861-1872].**

Archives départementales de la Haute-Saône. 5 M 165. Établissement thermal de Luxeuil [1861-1872]. Domaine : ouverture d'une route dans la forêt domaniale du Banney, dans le but de procurer de nouvelles promenades aux étrangers qui fréquentent les bains (1861-1867). Projet d'acquérir le terrain Pierry attenant à l'établissement thermal (1872).

Lieu de conservation : Archives départementales de la Haute-Saône, Vesoul- Cote du document : 5 M 165

- **Archives départementales de la Haute-Saône. 311 E dépôt 272. Biens communaux [1749-1781]. Voirie [1757-1788]. Édifices publics et édifices particuliers [1777-1780].**

Archives départementales de la Haute-Saône. 311 E dépôt 272. Biens communaux [1749-1781]. Voirie [1757-1788]. Édifices publics et édifices particuliers [1777-1780].

Lieu de conservation : Archives départementales de la Haute-Saône, Vesoul- Cote du document : 311 E dépôt 272

- **Archives départementales de la Haute-Saône. 311 E dépôt 314. Police [1791-1931].**

Archives départementales de la Haute-Saône. 311 E dépôt 314. Police [1791-1931]. Casino de Luxeuil : autorisation, police des feux (1854-1923). Règlement pour les auberges et les hôtels qui logent des étrangers (1831, 1929) ; listes des étrangers qui logent dans les hôtels et qui fréquentent les thermes de Luxeuil (1792-an IX).

Lieu de conservation : Archives départementales de la Haute-Saône, Vesoul- Cote du document : 311 E dépôt 314

- **Archives départementales de la Haute-Saône. 311 E dépôt 355. Édifices publics.**

Archives départementales de la Haute-Saône. 311 E dépôt 355. Édifices publics. Abattoir public : construction, achat de terrains (1829-1831, 1881-1891) avec plans. Bains de Luxeuil : location, entretien, travaux de réparation, aménagement, etc. avec plans (1779-1945).

Lieu de conservation : Archives départementales de la Haute-Saône, Vesoul- Cote du document : 311 E dépôt 355

### Documents figurés

- **Plan géométrique de l'embranchement des routes de Plombières et Saint-Loup à Luxeuil [sic]. [1788].**

Plan géométrique de l'embranchement des routes de Plombières et Saint-Loup à Luxeuil [sic] où l'on voit l'emplacement de différents jardins et maisons aboutissants sur les embranchements / [auteur inconnu]. [1788]. Dessin à l'encre et à l'aquarelle sur papier. 53 x 42 cm. Paraphé ne varietur par l'intendant Caumartin de Saint-Ange le 23 juin 1788.

Lieu de conservation : Archives départementales de la Haute-Saône, Vesoul- Cote du document : 311 E dépôt 272

- **Plan d'une partie des bains et de la bifurcation des routes de Luxeuil à Fougerolles et à Saint-Loup. 28 mars 1864.**

*Plan d'une partie des bains et de la bifurcation des routes de Luxeuil à Fougerolles et à Saint-Loup, dressé par le soussigné architecte de la Ville de Luxeuil, pour être joint à la défense au Conseil de Préfecture de la Haute-Saône contre un procès-verbal de l'administration des Ponts-et-Chaussées, qui demande la suppression d'un escalier (a) composé de trois marches qui donne accès à l'intérieur du bureau d'octroi (c) / [Félix-Hercule] Grandmougin. 28 mars 1864. Dessin. 58 x 47 cm.  
Lieu de conservation : Archives départementales de la Haute-Saône, Vesoul- Cote du document : 311 E dépôt 355*

• **Luxeuil-les-Bains. Rue de Grammont. [Début du 20e siècle].**

*Luxeuil-les-Bains. Rue de Grammont/ [auteur inconnu]. Luxeuil-les-Bains : A. Mathieu, [début du 20e siècle]. Carte postale.  
Lieu de conservation : Archives départementales de la Haute-Saône, Vesoul- Cote du document : 11 Fi 311/190*

## Informations complémentaires

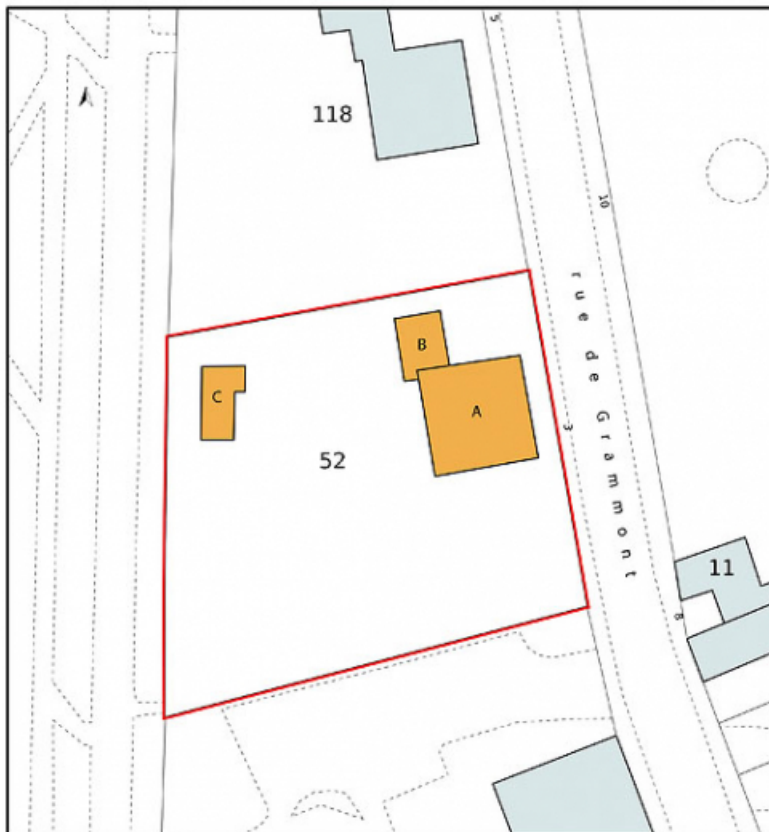
**Thématiques** : thermalisme en Bourgogne-Franche-Comté (1e)

**Aire d'étude et canton** : Bourgogne-Franche-Comté

**Dénomination** : maison

**Parties constituantes non étudiées** : garage, dépendance

© Région Bourgogne-Franche-Comté, Inventaire du patrimoine



- |   |   |
|---|---|
| A | Demeure 3 rue de Grammont dite Villa des Platanes |
| B | Garage  |
| C | Dépendance (logement pour curistes)               |



**Plan-masse et de situation, extrait du plan cadastral (2021).**

70, Luxeuil-les-Bains, 3 rue de Grammont

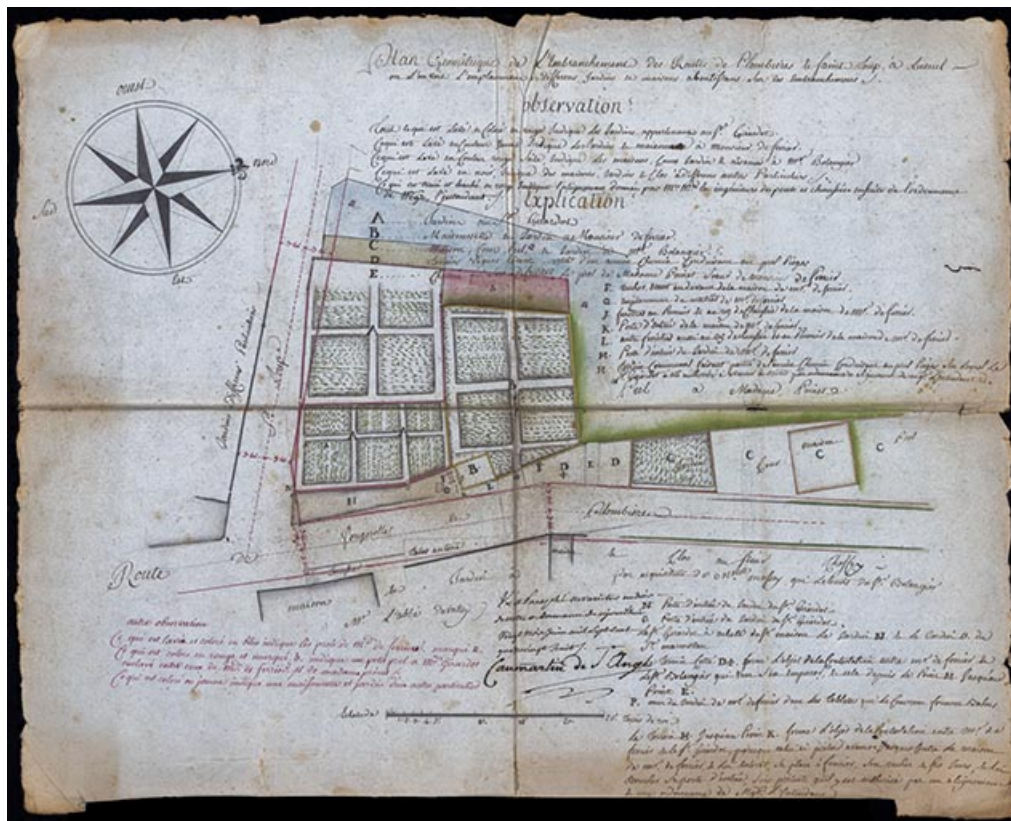
N° de l'illustration : 20217000177NUDA

Date : 2021

Auteur : Pierre-Marie Barbe-Richaud

Reproduction soumise à autorisation du titulaire des droits d'exploitation

© Région Bourgogne-Franche-Comté, Inventaire du patrimoine



Plan-masse et de situation de la maison Boulanger (C) datant de 1788.

70, Luxeuil-les-Bains, 1 rue de Grammont

Source :

Plan géométrique de l'embranchement des routes de Plombières et Saint-Loup à Luxeuil [sic] où l'on voit l'emplacement de différens jardins et maisons aboutissants sur les embranchements / [s.n.]. [1788]. Dessin à l'encre et à l'aquarelle sur papier. 53cm x 42cm. Paraphé ne varietur par l'intendant Caumartin de Saint-Ange le 23 juin 1788. In : Archives départementales de la Haute-Saône. 311 E dépôt 272. Biens communaux [1749-1781]. Voirie [1757-1788]. Édifices publics et édifices particuliers [1777-1780].

Lieu de conservation : Archives départementales de la Haute-Saône, Vesoul - Cote du document : 311 E dépôt 272

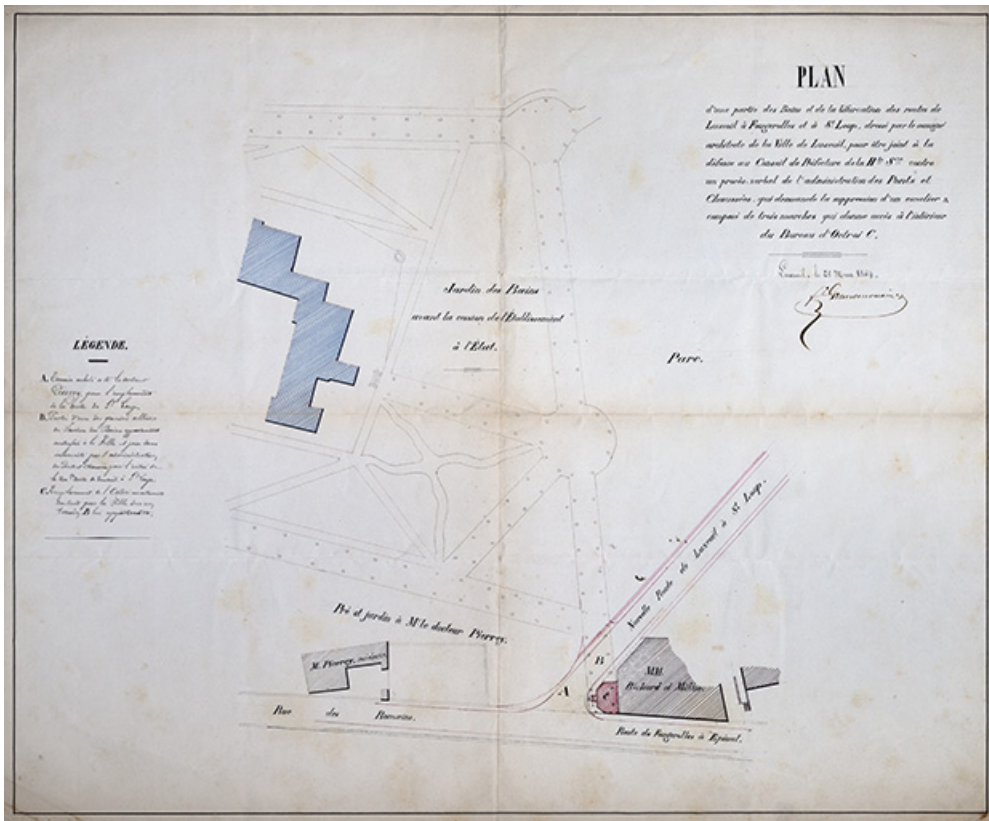
N° de l'illustration : 20207000487NUC4A

Date : 2020

Auteur : Jérôme Mongreville

Reproduction soumise à autorisation du titulaire des droits d'exploitation

© Région Bourgogne-Franche-Comté, Inventaire du patrimoine



Plan-masse et de situation de la maison Boulangier (propriété Pierrey) datant de 1864.  
70, Luxeuil-les-Bains, 5 rue de Grammont

#### Source :

Plan d'une partie des bains et de la bifurcation des routes de Luxeuil à Fougères et à Saint-Loup, dressé par le soussigné architecte de la Ville de Luxeuil, pour être joint à la défense au Conseil de Préfecture de la Haute-Saône contre un procès-verbal de l'administration des Ponts-et-Chaussées, qui demande la suppression d'un escalier (a) composé de trois marches qui donne accès à l'intérieur du bureau d'octroi (c) / [Félix-Hercule] Grandmougin. 28 mars 1864. Dessin. 58cm x 47cm. In : Archives départementales de la Haute-Saône. 311 E dépôt 355. Édifices publics. Abattoir public : construction, achat de terrains (1829-1831, 1881-1891) avec plans. Bains de Luxeuil : location, entretien, travaux de réparation, aménagement, etc. avec plans (1779-1945).

Lieu de conservation : Archives départementales de la Haute-Saône, Vesoul - Cote du document : 311 E dépôt 355

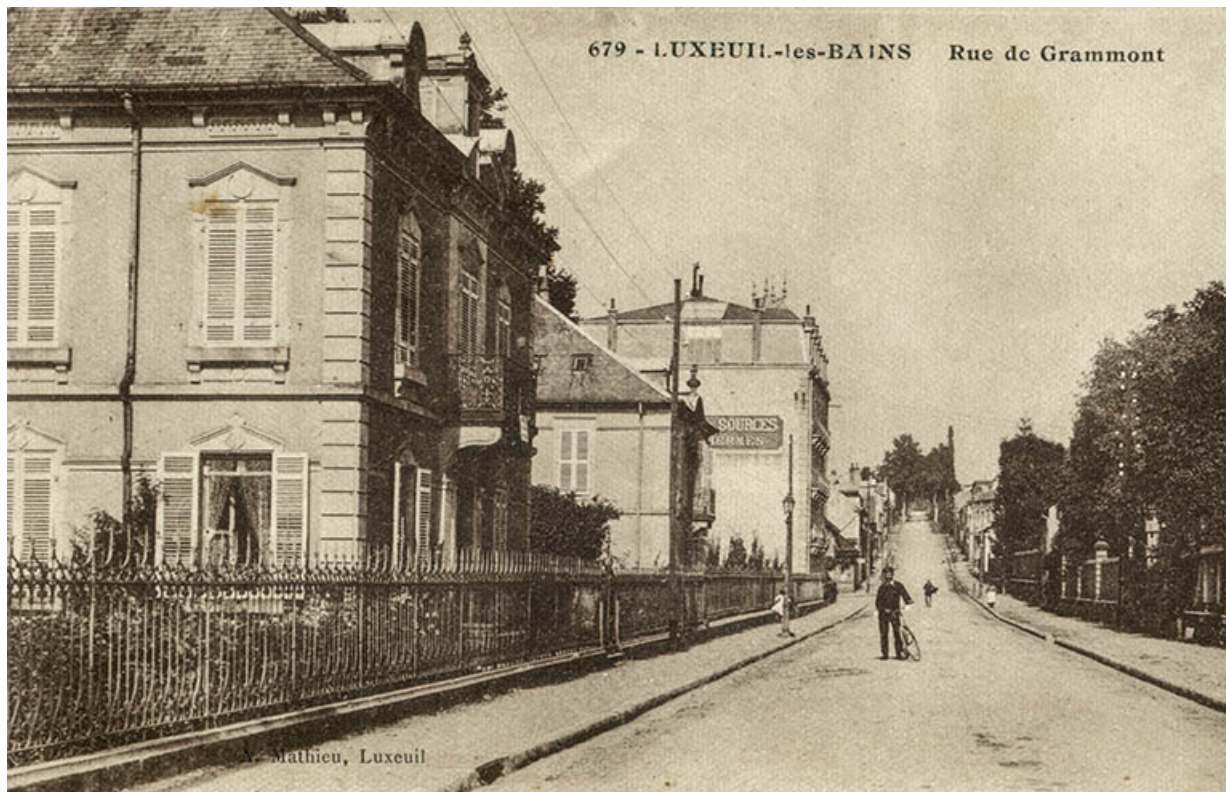
N° de l'illustration : 20207000439NUC4A

Date : 2020

Auteur : Jérôme Mongreville

Reproduction soumise à autorisation du titulaire des droits d'exploitation

© Région Bourgogne-Franche-Comté, Inventaire du patrimoine



**Vue ancienne.**

70, Luxeuil-les-Bains, 3 rue de Grammont

**Source :**

**Luxeuil-les-Bains. Rue de Grammont. [carte postale]. Luxeuil-les-Bains : A. Mathieu, [s.d].**

Lieu de conservation : Archives départementales de la Haute-Saône, Vesoul - Cote du document : 11 Fi 311/190

N° de l'illustration : 20217000097NUC4A

Date : 2021

Auteur : Jérôme Mongreville

Reproduction soumise à autorisation du titulaire des droits d'exploitation

© Région Bourgogne-Franche-Comté, Inventaire du patrimoine



**Façade principale (est) sur la rue de Grammont.**

70, Luxeuil-les-Bains, 3 rue de Grammont

N° de l'illustration : 20207000657NUC4A

Date : 2020

Auteur : Jérôme Mongreville

Reproduction soumise à autorisation du titulaire des droits d'exploitation

© Région Bourgogne-Franche-Comté, Inventaire du patrimoine





**Façade principale (est) sur la rue de Grammont, travée centrale.**  
70, Luxeuil-les-Bains, 3 rue de Grammont

N° de l'illustration : 20207000662NUC4A

Date : 2020

Auteur : Jérôme Mongreville

Reproduction soumise à autorisation du titulaire des droits d'exploitation

© Région Bourgogne-Franche-Comté, Inventaire du patrimoine



**Décor sculpté au-dessus de la porte d'entrée : date (1872) dans un cartouche, cuirs découpés et guirlandes végétales.**  
70, Luxeuil-les-Bains, 3 rue de Grammont

N° de l'illustration : 20207000660NUC4A

Date : 2020

Auteur : Jérôme Mongreville

Reproduction soumise à autorisation du titulaire des droits d'exploitation

© Région Bourgogne-Franche-Comté, Inventaire du patrimoine



**Décor sculpté au-dessus de la fenêtre du premier étage de la travée centrale : chiffre (PG) dans un cartouche, rubans et guirlandes végétales.**

70, Luxeuil-les-Bains, 3 rue de Grammont

N° de l'illustration : 20207000661NUC4A

Date : 2020

Auteur : Jérôme Mongreville

Reproduction soumise à autorisation du titulaire des droits d'exploitation

© Région Bourgogne-Franche-Comté, Inventaire du patrimoine



**Façade principale (est) et façade sud, vue depuis la rue de Grammont.**  
70, Luxeuil-les-Bains, 3 rue de Grammont

N° de l'illustration : 20207000659NUC4A

Date : 2020

Auteur : Jérôme Mongreville

Reproduction soumise à autorisation du titulaire des droits d'exploitation

© Région Bourgogne-Franche-Comté, Inventaire du patrimoine



**Façade sud, vue depuis le jardin.**

70, Luxeuil-les-Bains, 3 rue de Grammont

N° de l'illustration : 20207000499NUC4A

Date : 2020

Auteur : Jérôme Mongreville

Reproduction soumise à autorisation du titulaire des droits d'exploitation

© Région Bourgogne-Franche-Comté, Inventaire du patrimoine



**Façade ouest, vue depuis le jardin, avec le garage à gauche.**

70, Luxeuil-les-Bains, 3 rue de Grammont

N° de l'illustration : 20207000500NUC4A

Date : 2020

Auteur : Jérôme Mongreville

Reproduction soumise à autorisation du titulaire des droits d'exploitation

© Région Bourgogne-Franche-Comté, Inventaire du patrimoine



**Façade ouest, vue depuis le jardin, avec le garage à gauche.**

70, Luxeuil-les-Bains, 3 rue de Grammont

N° de l'illustration : 20207000501NUC4A

Date : 2020

Auteur : Jérôme Mongreville

Reproduction soumise à autorisation du titulaire des droits d'exploitation

© Région Bourgogne-Franche-Comté, Inventaire du patrimoine



**Façade ouest, vue depuis le jardin, avec le garage à gauche.**

70, Luxeuil-les-Bains, 3 rue de Grammont

N° de l'illustration : 20207000502NUC4A

Date : 2020

Auteur : Jérôme Mongreville

Reproduction soumise à autorisation du titulaire des droits d'exploitation

© Région Bourgogne-Franche-Comté, Inventaire du patrimoine





**Escalier rampe-sur-rampe avec repos formant retour complet à gauche, vue depuis le palier du rez-de-chaussée.**  
70, Luxeuil-les-Bains, 3 rue de Grammont

N° de l'illustration : 20207000505NUC4A

Date : 2020

Auteur : Jérôme Mongreville

Reproduction soumise à autorisation du titulaire des droits d'exploitation

© Région Bourgogne-Franche-Comté, Inventaire du patrimoine



**Ornement en fonte de la main-courant de l'escalier.**  
70, Luxeuil-les-Bains, 3 rue de Grammont

N° de l'illustration : 20207000506NUC4A

Date : 2020

Auteur : Jérôme Mongreville

Reproduction soumise à autorisation du titulaire des droits d'exploitation

© Région Bourgogne-Franche-Comté, Inventaire du patrimoine



**Couloir central du sous-sol, vue en direction de l'ouest.**

70, Luxeuil-les-Bains, 3 rue de Grammont

N° de l'illustration : 20207000503NUC4A

Date : 2020

Auteur : Jérôme Mongreville

Reproduction soumise à autorisation du titulaire des droits d'exploitation

© Région Bourgogne-Franche-Comté, Inventaire du patrimoine



**Couloir central du sous-sol, vue en direction de l'ouest.**

70, Luxeuil-les-Bains, 3 rue de Grammont

N° de l'illustration : 20207000504NUC4A

Date : 2020

Auteur : Jérôme Mongreville

Reproduction soumise à autorisation du titulaire des droits d'exploitation

© Région Bourgogne-Franche-Comté, Inventaire du patrimoine



**Situation de la cheminée dans l'ancienne salle à manger (?).**  
70, Luxeuil-les-Bains, 3 rue de Grammont

N° de l'illustration : 20207000513NUC4A

Date : 2020

Auteur : Jérôme Mongreville

Reproduction soumise à autorisation du titulaire des droits d'exploitation

© Région Bourgogne-Franche-Comté, Inventaire du patrimoine



**Cheminée d'une pièce (sans doute à l'origine, une cuisine) au rez-de-chaussée.**  
70, Luxeuil-les-Bains, 3 rue de Grammont

N° de l'illustration : 20207000507NUC4A

Date : 2020

Auteur : Jérôme Mongreville

Reproduction soumise à autorisation du titulaire des droits d'exploitation

© Région Bourgogne-Franche-Comté, Inventaire du patrimoine



**Cheminée d'une pièce (sans doute à l'origine, une cuisine) au rez-de-chaussée.**  
70, Luxeuil-les-Bains, 3 rue de Grammont

N° de l'illustration : 20207000508NUC4A

Date : 2020

Auteur : Jérôme Mongreville

Reproduction soumise à autorisation du titulaire des droits d'exploitation

© Région Bourgogne-Franche-Comté, Inventaire du patrimoine



**Ancien cabinet de consultation, actuellement atelier de reliure, avec remploi de menuiseries anciennes.**  
70, Luxeuil-les-Bains, 3 rue de Grammont

N° de l'illustration : 20207000518NUC4A

Date : 2020

Auteur : Jérôme Mongreville

Reproduction soumise à autorisation du titulaire des droits d'exploitation

© Région Bourgogne-Franche-Comté, Inventaire du patrimoine