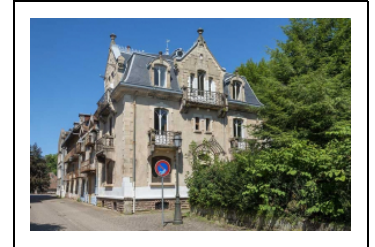


## MAISON 10 ALLÉE DES ROMAINS DITE VILLA LES TILLEULS

Bourgogne-Franche-Comté, Haute-Saône  
Luxeuil-les-Bains  
10 allée des Romains

Dossier IA70001155 réalisé en 2020

Auteur(s) : Fabien Dufoulon



### Historique

Le long de la rue de la Fosse Pageot (actuelle allée des Romains) sont attestées plusieurs petites maisons dès le début du 19e siècle. L'une d'entre elles, située entre la Villa des Fleurs et l'angle de la ruelle du Pré la Pêche, est acquise par la veuve de Joseph Conus, déjà propriétaire du Modern Hôtel voisin, vers 1908. Il en subsiste la partie nord, de trois travées de largeur. Les deux balcons de la travée de gauche sont les plus anciens : ils figurent déjà sur une carte postale qui circule dans les premières années du 20e siècle. Les deux autres balcons, d'un style différent, doivent être plus tardifs. La veuve de Joseph Conus fait détruire la partie sud de l'ancienne maison pour y construire une villa moderne. Elle s'adresse à l'architecte Albert Salomon, qui est déjà intervenu dans l'hôtel, et dont on conserve plusieurs plans et élévations datés entre le 18 avril 1910 et le 11 mars 1911 (30 J 161). Le fonds de l'architecte conserve deux autres projets de villas à Luxeuil-les-Bains : la demeure 4 rue du Haut-Bourrey dite Villa Faivre (30 J 155) et la demeure 3 rue de la Saline dite Villa Haution (30 J 164). Le projet de la Villa des Tilleuls est le plus intéressant des trois. Les travaux de construction sont achevés en 1911. La demeure est connue sous le nom de "Villa Les Tilleuls" et constitue l'annexe du Modern Hôtel. Elle est présentée comme une "villa meublée" dans le guide de Pierra (1923). Au début des années 1920, la Villa Les Tilleuls, tout comme le Modern Hôtel, devient la propriété d'Antoine Achille Giry.

**Période(s) principale(s) :** 1er quart 20e siècle

**Période(s) secondaire(s) :** 19e siècle

**Dates :** 1911 (daté par source)

**Auteur(s) de l'oeuvre :**

Albert Salomon (architecte, attribution par source)

### Description

La façade de la villa témoigne de l'influence de l'Art nouveau.

#### Éléments descriptifs

**Murs :** calcaire, moellon, enduit

**Toit :** ardoise

**Plan :** plan rectangulaire régulier

**Étages :** rez-de-chaussée, 1 étage carré, étage de comble

**Élévation :** élévation à travées

**Type(s) de couverture :** toit à longs pans brisés croupe brisée

### Sources documentaires

#### Documents d'archives

- Archives départementales de la Haute-Saône. Cadastre de la commune de Luxeuil-les-Bains. [1827-1934].

Archives départementales de la Haute-Saône. Cadastre de la commune de Luxeuil-les-Bains. [1827-1934].

- Atlas parcellaire (1827)
- État de section (1833) : 3 P 146
- Matrices cadastrales des propriétés bâties et non bâties (1829-1914) : 3 P 1114 (folio 1 à 518), 3 P 1115 (folio 519 à 915), 3 P 1116 (folio 916 à 1311)
- Matrices cadastrales des propriétés bâties : 3 P 2264 (folio 1 à 639), 3 P 2265 (folio 640 à 753)
- Matrices cadastrales dites "matrices noires" des propriétés bâties (1911-1934) : 3 P 3917 (folio 1 à 505), 3 P 3918 (folio 505 à 791)
- Matrices cadastrales dites "matrices noires" des propriétés non bâties (1914-1934) : 3 P 3914 (folio 1 à 492), 3 P 3915 (folio 493 à 1091), 3 P 3916 (folio 1092 à 1225)

Lieu de conservation : Archives départementales de la Haute-Saône, Vesoul

- **Archives départementales de la Haute-Saône. CP AL 311. Atlas du plan d'alignement des rues, commune de Luxeuil, Haute-Saône. 1857-1858.**

Archives départementales de la Haute-Saône. CP AL 311. Atlas du plan d'alignement des rues, commune de Luxeuil, Haute-Saône. Dessiné par Camus et Clerc, géomètres, le 17 août 1857. Approuvé par Hippolyte Dieu, préfet de la Haute-Saône, le 30 janvier 1858. Dessin au crayon et à l'encre. Échelles 1/2000 (tableau d'assemblage) et 1/500 (feuilles).

Lieu de conservation : Archives départementales de la Haute-Saône, Vesoul- Cote du document : CP AL 311

- **Archives départementales du Territoire de Belfort. 30 J 161. Luxeuil-les-Bains. Modern Hôtel, Villa des Tilleuls, garage et communs, chapelle funéraire Conus.**

Archives départementales du Territoire de Belfort. 30 J 161. Luxeuil-les-Bains. Modern Hôtel, Villa des Tilleuls, garage et communs, chapelle funéraire Conus.

Lieu de conservation : Archives départementales du Territoire de Belfort, Belfort- Cote du document : 30 J 161

## Documents figurés

- **Madame Conus à Luxeuil. Construction d'une villa. Plan du sous-sol. 8 avril 1910.**

Madame Conus à Luxeuil. Construction d'une villa. Plan du sous-sol / Albert Salomon. 8 avril 1910. Dessin. 53 x 44 cm. Échelle 1/50.

Lieu de conservation : Archives départementales du Territoire de Belfort, Belfort- Cote du document : 30 J 161

- **Madame Conus à Luxeuil. Construction d'une villa. Plan du rez-de-chaussée. 8 avril 1910.**

Madame Conus à Luxeuil. Construction d'une villa. Plan du rez-de-chaussée / Albert Salomon. 8 avril 1910. Dessin. 53 x 44 cm. Échelle 1/50.

Lieu de conservation : Archives départementales du Territoire de Belfort, Belfort- Cote du document : 30 J 161

- **Madame Conus à Luxeuil. Construction d'une villa. Plan du premier étage. 8 avril 1910.**

Madame Conus à Luxeuil. Construction d'une villa. Plan du premier étage / Albert Salomon. 8 avril 1910. Dessin. 53 x 44 cm. Échelle 1/50.

Lieu de conservation : Archives départementales du Territoire de Belfort, Belfort- Cote du document : 30 J 161

- **Madame Conus à Luxeuil. Construction d'une villa. Plan du second étage. 8 avril 1910.**

Madame Conus à Luxeuil. Construction d'une villa. Plan du second étage / Albert Salomon. 8 avril 1910. Dessin. 53 x 44 cm. Échelle 1/50.

Lieu de conservation : Archives départementales du Territoire de Belfort, Belfort- Cote du document : 30 J 161

- **Madame Conus à Luxeuil. Construction d'une villa. [Façade sud]. [1910].**

Madame Conus à Luxeuil. Construction d'une villa. [Façade sud] / Albert Salomon. [1910]. Dessin. 45 x 38 cm. Échelle 1/50.

Lieu de conservation : Archives départementales du Territoire de Belfort, Belfort- Cote du document : 30 J 161

- **Madame Conus à Luxeuil. Construction d'une villa. [Façade sud]. 18 avril 1910.**

Madame Conus à Luxeuil. Construction d'une villa. [Façade sud] / Albert Salomon. 18 avril 1910. Diazographie. 43 x 37 cm. Échelle 1/50.

Lieu de conservation : Collection particulière : Romuald Simard, Luxeuil-les-Bains

- **Madame Conus à Luxeuil. Construction d'une villa. [Façade ouest]. [1910].**

Madame Conus à Luxeuil. Construction d'une villa. [Façade ouest] / Albert Salomon. [1910]. Dessin. 48 x 35 cm. Échelle 1/50.

Lieu de conservation : Archives départementales du Territoire de Belfort, Belfort- Cote du document : 30 J 161

• **Madame Conus à Luxeuil. Construction d'une villa. [Façade ouest]. 19 avril 1910.**

Madame Conus à Luxeuil. Construction d'une villa. [Façade ouest] / Albert Salomon. 19 avril 1910. Diazographie. 47 x 33 cm. Échelle 1/50.

Lieu de conservation : Collection particulière : Romuald Simard, Luxeuil-les-Bains

• **Madame Conus à Luxeuil. Détails de lucarne. 15 juillet 1910.**

Madame Conus à Luxeuil. Détails de lucarne / Albert Salomon. 15 juillet 1910. Diazographie. 68 x 60 cm. Échelles 1/10, 1/20 et 1/50.

Lieu de conservation : Collection particulière : Romuald Simard, Luxeuil-les-Bains

• **Madame Conus à Luxeuil. Construction d'une villa. Plan du sous-sol. [19 juillet 1910].**

Madame Conus à Luxeuil. Construction d'une villa. Plan du sous-sol / Albert Salomon. [19 juillet 1910]. Diazographie. 45 x 38 cm. Échelle 1/50.

Lieu de conservation : Collection particulière : Romuald Simard, Luxeuil-les-Bains

• **Madame Conus à Luxeuil. Construction d'une villa. Plan du 1er étage. [19 juillet 1910].**

Madame Conus à Luxeuil. Construction d'une villa. Plan du 1er étage / Albert Salomon. [19 juillet 1910]. Diazographie. 45 x 39 cm. Échelle 1/50.

Lieu de conservation : Collection particulière : Romuald Simard, Luxeuil-les-Bains

• **Madame Conus à Luxeuil. Construction d'une villa. Plan du 2e étage. 19 juillet 1910.**

Madame Conus à Luxeuil. Construction d'une villa. Plan du 2e étage / Albert Salomon. 19 juillet 1910. Diazographie. 41 x 36 cm. Échelle 1/50.

Lieu de conservation : Collection particulière : Romuald Simard, Luxeuil-les-Bains

• **Madame Conus à Luxeuil. Cotes des balcons. Balcon 1er étage. 11 mars 1911.**

Madame Conus à Luxeuil. Cotes des balcons. Balcon 1er étage / Albert Salomon. 11 mars 1911. Diazographie. 44 x 32 cm. Échelle 1/10.

Lieu de conservation : Collection particulière : Romuald Simard, Luxeuil-les-Bains

• **Luxeuil-les-Bains. Modern Hôtel et Villa des Tilleuls. [Premier quart du 20e siècle].**

*Luxeuil-les-Bains. Modern Hôtel et Villa des Tilleuls/* [auteur inconnu]. Fougerolles : Reuchet, [premier quart du 20e siècle]. Carte postale.

Lieu de conservation : Archives départementales de la Haute-Saône, Vesoul- Cote du document : 11 Fi 311/103

## Bibliographie

• **Pierra, Louis-Melchior. Luxeuil-les-Bains et ses environs, guide médical, historique et touristique. 1923.**

Pierra, Louis-Melchior. *Luxeuil-les-Bains et ses environs, guide médical, historique et touristique* Paris : L'Expansion scientifique française, 1923. 121 p.

## Informations complémentaires

**Thématiques** : thermalisme en Bourgogne-Franche-Comté (1e)

**Aire d'étude et canton** : Bourgogne-Franche-Comté

**Dénomination** : maison

© Région Bourgogne-Franche-Comté, Inventaire du patrimoine



**Plan-masse et de situation, extrait du plan cadastral (2023).**

70, Luxeuil-les-Bains, 10 allée des Romains

N° de l'illustration : 20237000014NUDA

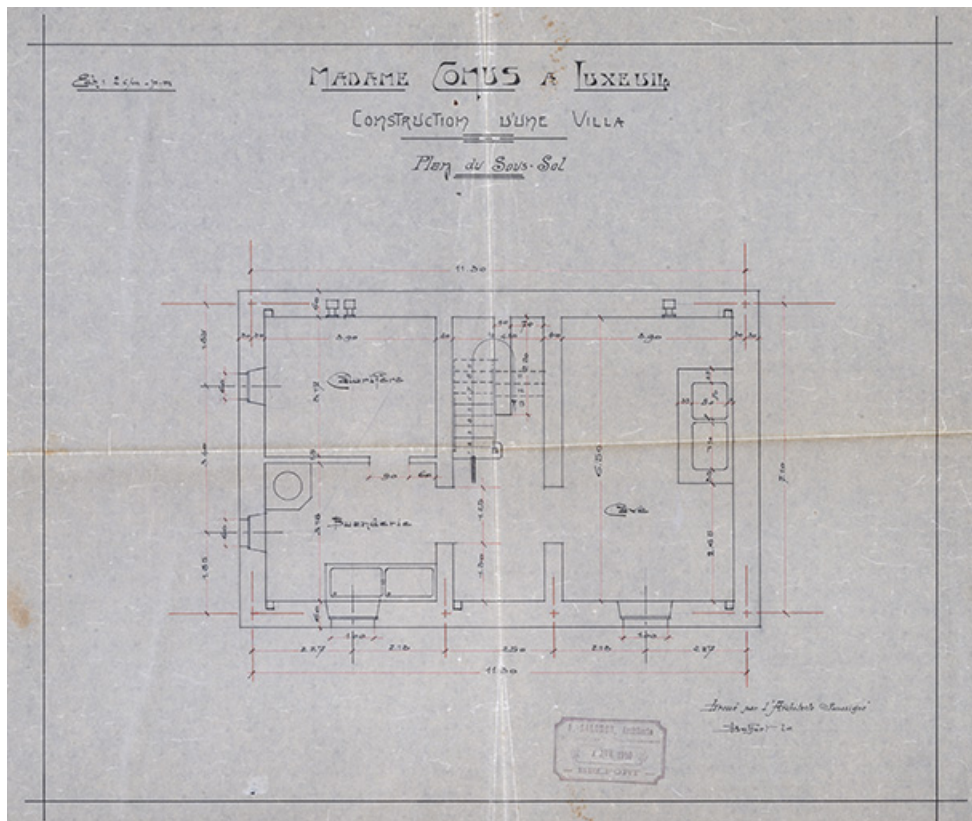
Date : 2023

Auteur : Aline Thomas

Reproduction soumise à autorisation du titulaire des droits d'exploitation

© Région Bourgogne-Franche-Comté, Inventaire du patrimoine





**Plan du sous-sol.**

70, Luxeuil-les-Bains, 10 allée des Romains

**Source :**

**Madame Conus à Luxeuil. Construction d'une villa. Plan du sous-sol / Albert Salomon. 8 avril 1910. Dessin. 53 x 44 cm. Échelle 1/50. In : Archives départementales du Territoire de Belfort. 30 J 161. Luxeuil-les-Bains. Modern Hôtel, Villa des Tilleuls, garage et communs, chapelle funéraire Conus.**

Lieu de conservation : Archives départementales du Territoire de Belfort, Belfort - Cote du document : 30 J 161

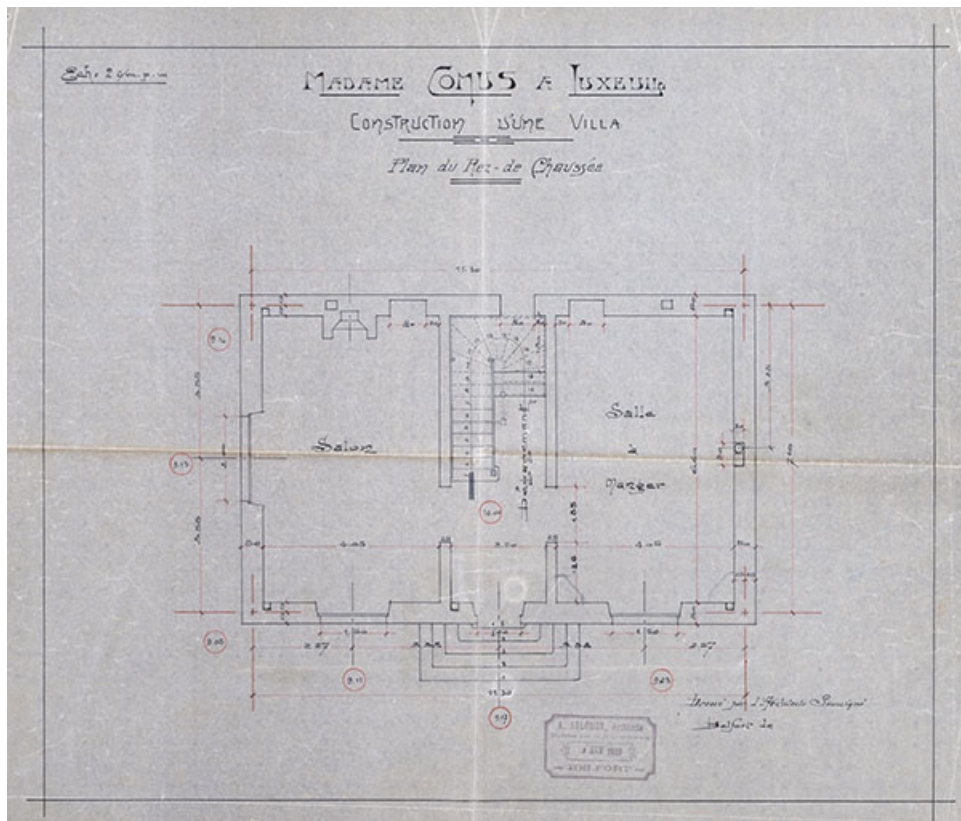
N° de l'illustration : 20227000265NUC4A

Date : 2022

Auteur : Jérôme Mongreville

Reproduction soumise à autorisation du titulaire des droits d'exploitation

© Région Bourgogne-Franche-Comté, Inventaire du patrimoine



**Plan du rez-de-chaussée.**

70, Luxeuil-les-Bains, 10 allée des Romains

**Source :**

**Madame Conus à Luxeuil. Construction d'une villa. Plan du rez-de-chaussée / Albert Salomon. 8 avril 1910. Dessin. 53 x 44 cm. Échelle 1/50. In : Archives départementales du Territoire de Belfort. 30 J 161. Luxeuil-les-Bains. Modern Hôtel, Villa des Tilleuls, garage et communs, chapelle funéraire Conus.**

Lieu de conservation : Archives départementales du Territoire de Belfort, Belfort - Cote du document : 30 J 161

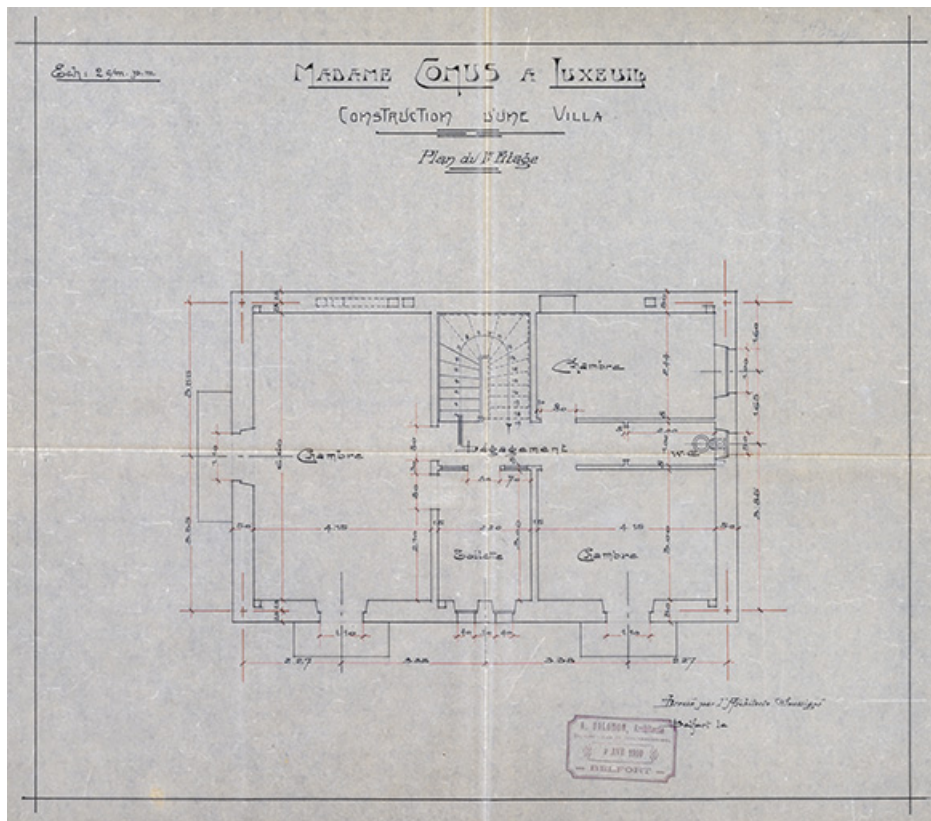
N° de l'illustration : 20227000263NUC4A

Date : 2022

Auteur : Jérôme Mongreville

Reproduction soumise à autorisation du titulaire des droits d'exploitation

© Région Bourgogne-Franche-Comté, Inventaire du patrimoine



**Plan du premier étage.**

70, Luxeuil-les-Bains, 10 allée des Romains

**Source :**

**Madame Conus à Luxeuil. Construction d'une villa. Plan du premier étage / Albert Salomon. 8 avril 1910. Dessin. 53 x 44 cm. Échelle 1/50. In : Archives départementales du Territoire de Belfort. 30 J 161. Luxeuil-les-Bains. Modern Hôtel, Villa des Tilleuls, garage et communs, chapelle funéraire Conus.**

Lieu de conservation : Archives départementales du Territoire de Belfort, Belfort - Cote du document : 30 J 161

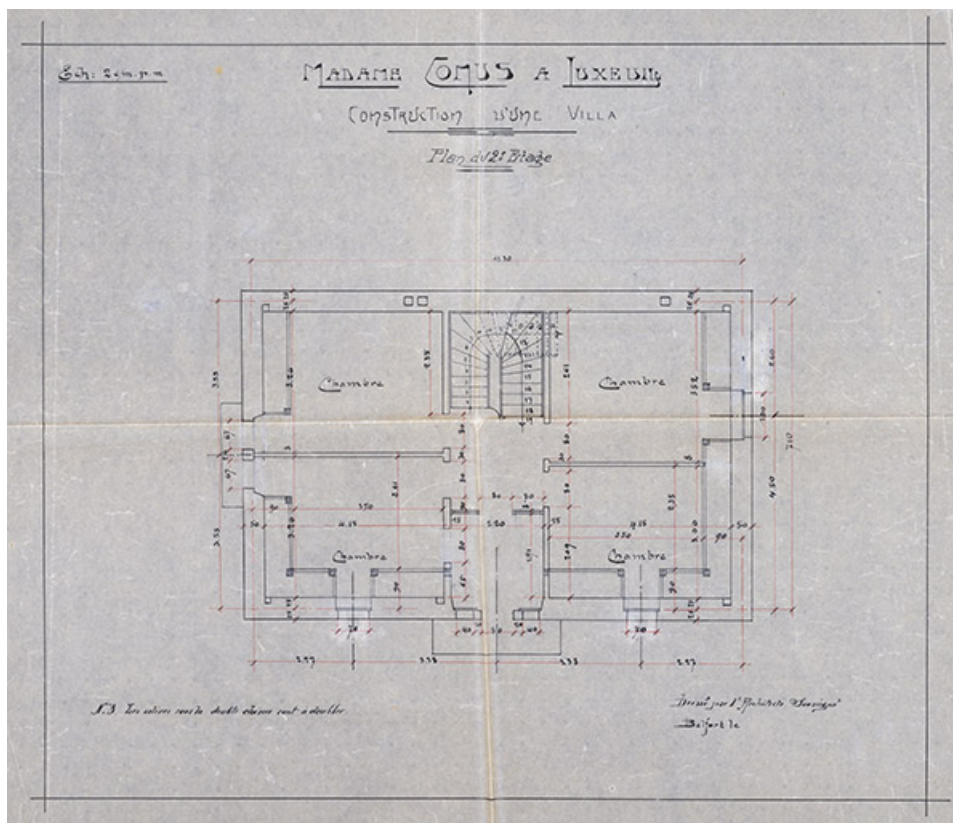
N° de l'illustration : 20227000262NUC4A

Date : 2022

Auteur : Jérôme Mongreville

Reproduction soumise à autorisation du titulaire des droits d'exploitation

© Région Bourgogne-Franche-Comté, Inventaire du patrimoine



**Plan du second étage.**

70, Luxeuil-les-Bains, 10 allée des Romains

**Source :**

**Madame Conus à Luxeuil. Construction d'une villa. Plan du second étage / Albert Salomon. 8 avril 1910. Dessin. 53 x 44 cm. Échelle 1/50. In : Archives départementales du Territoire de Belfort. 30 J 161. Luxeuil-les-Bains. Modern Hôtel, Villa des Tilleuls, garage et communs, chapelle funéraire Conus.**

Lieu de conservation : Archives départementales du Territoire de Belfort, Belfort - Cote du document : 30 J 161

N° de l'illustration : 20227000264NUC4A

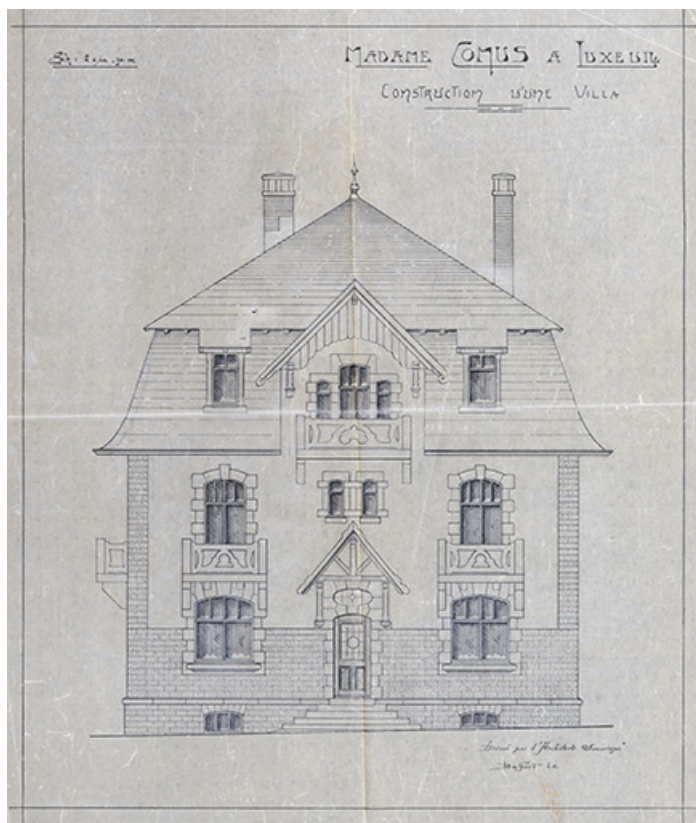
Date : 2022

Auteur : Jérôme Mongreville

Reproduction soumise à autorisation du titulaire des droits d'exploitation

© Région Bourgogne-Franche-Comté, Inventaire du patrimoine





**Élévation de la façade sud.**

70, Luxeuil-les-Bains, 10 allée des Romains

**Source :**

**Madame Conus à Luxeuil. Construction d'une villa. [Façade sud] / Albert Salomon. [1910]. Dessin. 45 x 38 cm. Échelle 1/50. In : Archives départementales du Territoire de Belfort. 30 J 161. Luxeuil-les-Bains. Modern Hôtel, Villa des Tilleuls, garage et communs, chapelle funéraire Conus.**

Lieu de conservation : Archives départementales du Territoire de Belfort, Belfort - Cote du document : 30 J 161

N° de l'illustration : 20227000266NUC4A

Date : 2022

Auteur : Jérôme Mongreville

Reproduction soumise à autorisation du titulaire des droits d'exploitation

© Région Bourgogne-Franche-Comté, Inventaire du patrimoine



**Élévation de la façade ouest.**

70, Luxeuil-les-Bains, 10 allée des Romains

**Source :**

**Madame Conus à Luxeuil. Construction d'une villa. [Façade ouest] / Albert Salomon. [1910]. Dessin. 48 x 35 cm. Échelle 1/50. In : Archives départementales du Territoire de Belfort. 30 J 161. Luxeuil-les-Bains. Modern Hôtel, Villa des Tilleuls, garage et communs, chapelle funéraire Conus.**

Lieu de conservation : Archives départementales du Territoire de Belfort, Belfort - Cote du document : 30 J 161

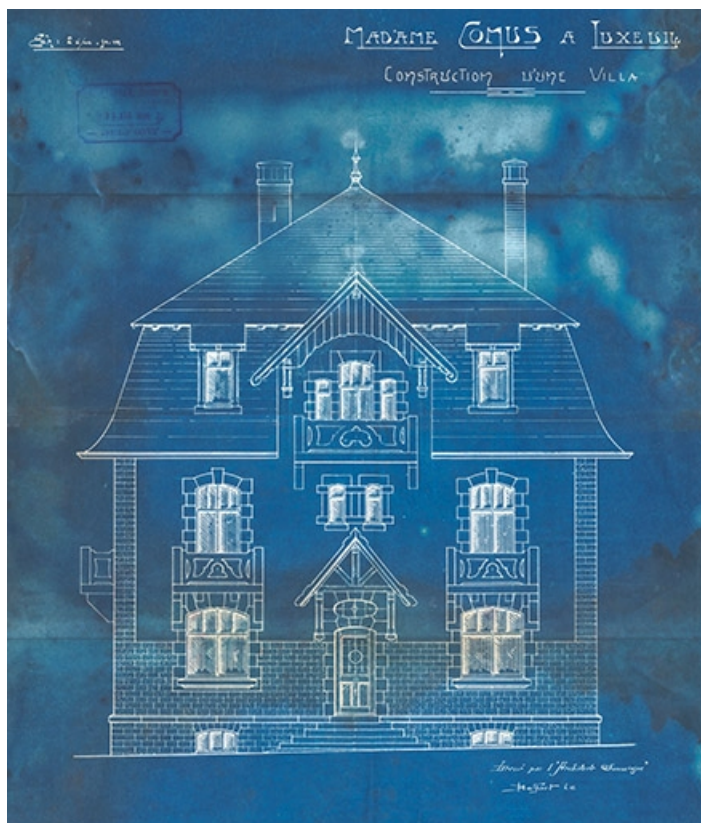
N° de l'illustration : 20227000267NUC4A

Date : 2022

Auteur : Jérôme Mongreville

Reproduction soumise à autorisation du titulaire des droits d'exploitation

© Région Bourgogne-Franche-Comté, Inventaire du patrimoine



**Élévation de la façade sud.**

70, Luxeuil-les-Bains, 10 allée des Romains

**Source :**

**Madame Conus à Luxeuil. Construction d'une villa. [Façade sud] / Albert Salomon. 18 avril 1910. Diazographie. 43cm x 37cm. Échelle 1/50. In : Collection particulière : Romuald Simard, Luxeuil-les-Bains.**

Lieu de conservation : Collection particulière : Romuald Simard, Luxeuil-les-Bains

N° de l'illustration : 20207000456NUC4A

Date : 2020

Auteur : Jérôme Mongreville

Reproduction soumise à autorisation du titulaire des droits d'exploitation

© Région Bourgogne-Franche-Comté, Inventaire du patrimoine



**Élévation de la façade ouest.**

70, Luxeuil-les-Bains, 10 allée des Romains

**Source :**

**Madame Conus à Luxeuil. Construction d'une villa. [Façade ouest] / Albert Salomon. 19 avril 1910. Diazographie. 47cm x 33cm. Échelle 1/50. In : Collection particulière : Romuald Simard, Luxeuil-les-Bains.**

Lieu de conservation : Collection particulière : Romuald Simard, Luxeuil-les-Bains

N° de l'illustration : 20207000457NUC4A

Date : 2020

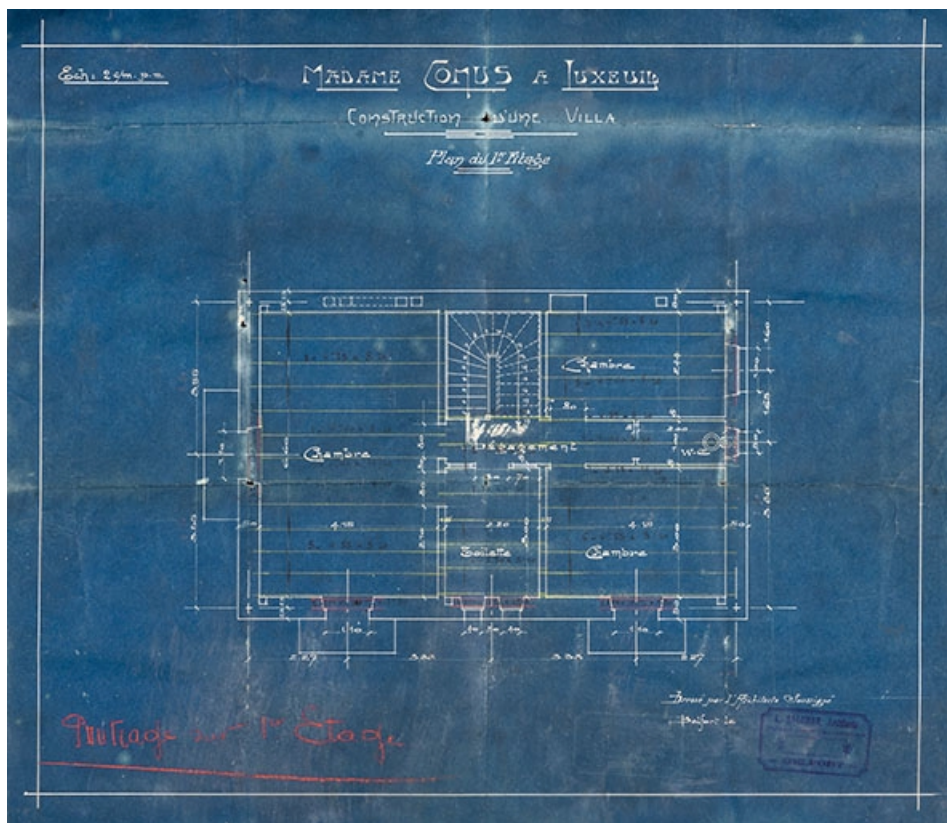
Auteur : Jérôme Mongreville

Reproduction soumise à autorisation du titulaire des droits d'exploitation

© Région Bourgogne-Franche-Comté, Inventaire du patrimoine







**Plan du premier étage.**

70, Luxeuil-les-Bains, 10 allée des Romains

**Source :**

**Madame Conus à Luxeuil. Construction d'une villa. Plan du 1er étage / Albert Salomon. [19 juillet 1910].  
Diazographie. 45cm x 39cm. Échelle 1/50. In : Collection particulière : Romuald Simard, Luxeuil-les-Bains.  
Lieu de conservation : Collection particulière : Romuald Simard, Luxeuil-les-Bains**

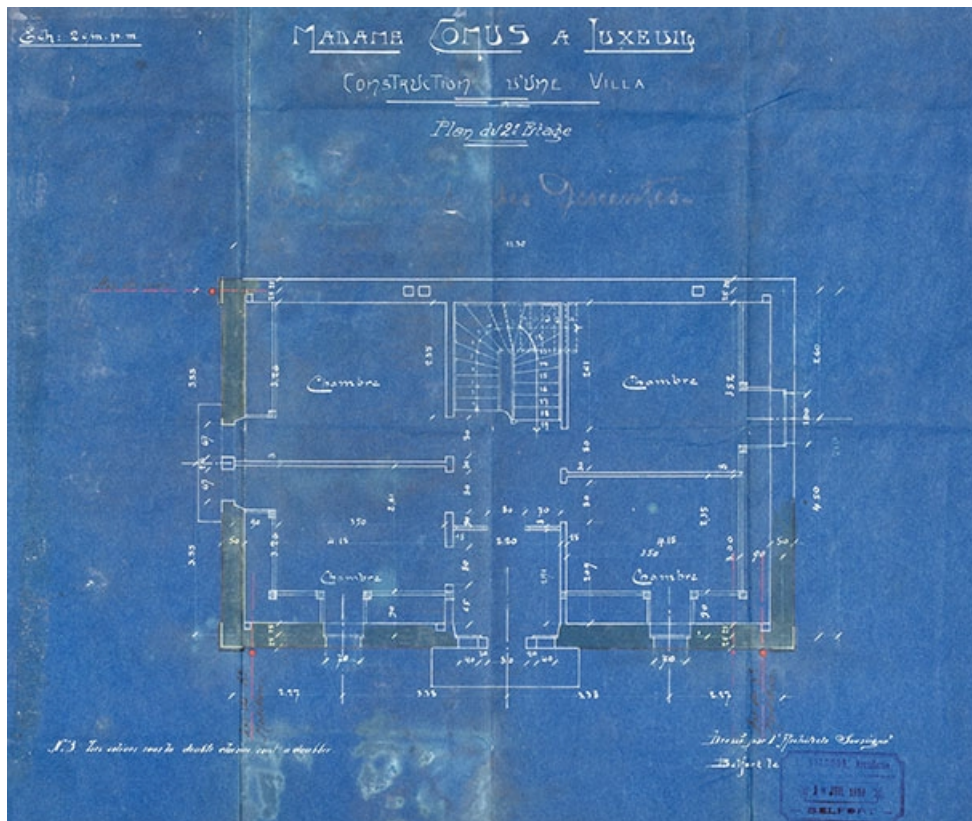
N° de l'illustration : 20207000460NUC4A

Date : 2020

Auteur : Jérôme Mongreville

Reproduction soumise à autorisation du titulaire des droits d'exploitation

© Région Bourgogne-Franche-Comté, Inventaire du patrimoine



**Plan du second étage.**

70, Luxeuil-les-Bains, 10 allée des Romains

**Source :**

**Madame Conus à Luxeuil. Construction d'une villa. Plan du 2e étage / Albert Salomon. 19 juillet 1910. Diazographie. 41cm x 36cm. Échelle 1/50. In : Collection particulière : Romuald Simard, Luxeuil-les-Bains.**

Lieu de conservation : Collection particulière : Romuald Simard, Luxeuil-les-Bains

N° de l'illustration : 20207000461NUC4A

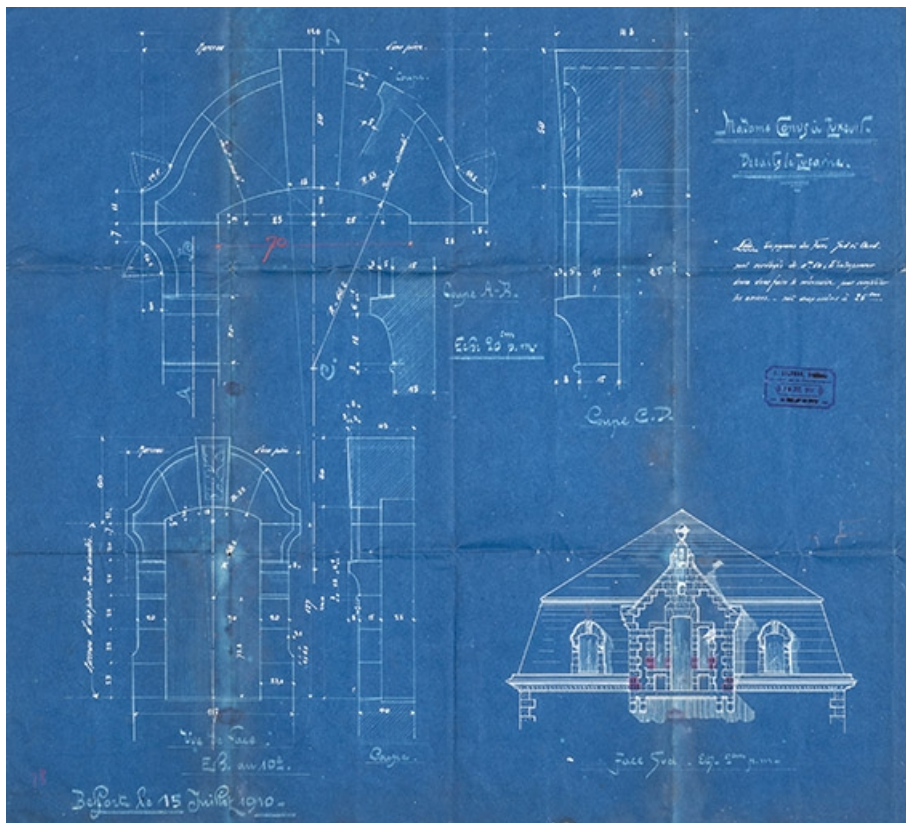
Date : 2020

Auteur : Jérôme Mongreville

Reproduction soumise à autorisation du titulaire des droits d'exploitation

© Région Bourgogne-Franche-Comté, Inventaire du patrimoine





**Détails de lucarne.**

70, Luxeuil-les-Bains, 10 allée des Romains

**Source :**

**Madame Conus à Luxeuil. Détails de lucarne / Albert Salomon. 15 juillet 1910. Diazographie. 68cm x 60cm. Échelles 1/10, 1/20 et 1/50. In : Collection particulière : Romuald Simard, Luxeuil-les-Bains.**

Lieu de conservation : Collection particulière : Romuald Simard, Luxeuil-les-Bains

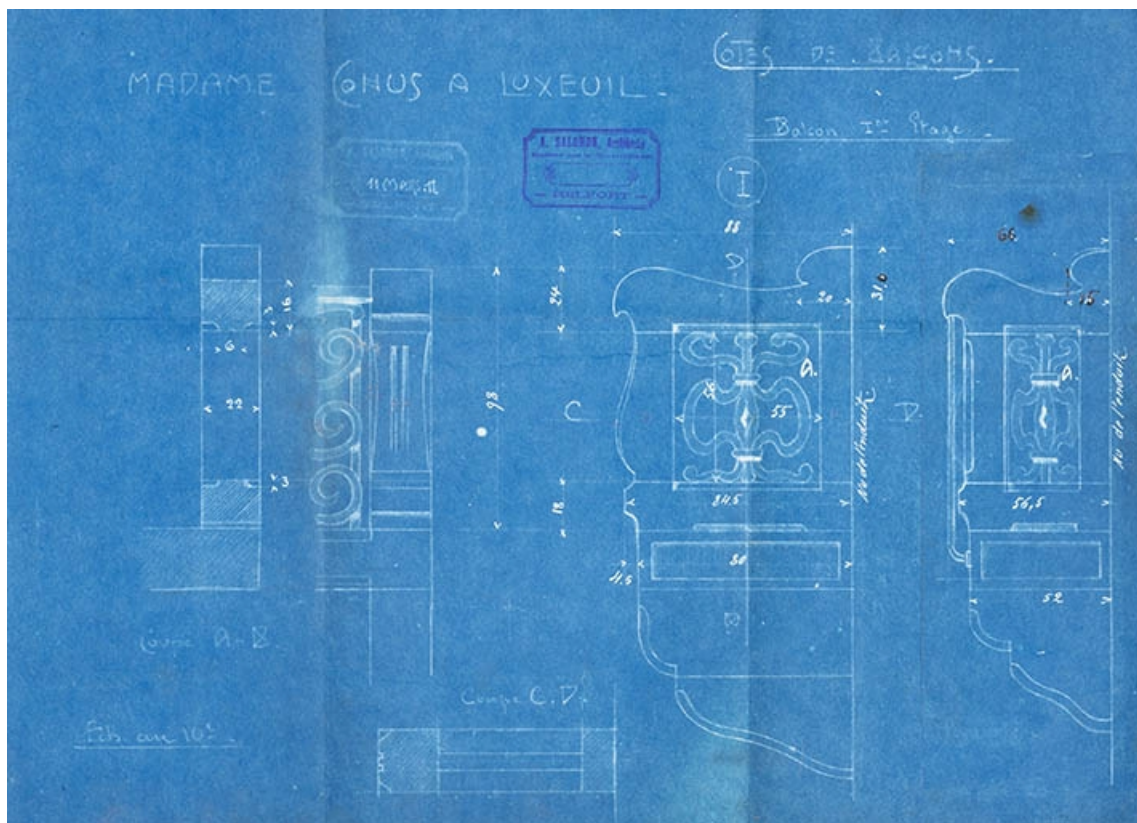
N° de l'illustration : 20207000459NUC4A

Date : 2020

Auteur : Jérôme Mongreville

Reproduction soumise à autorisation du titulaire des droits d'exploitation

© Région Bourgogne-Franche-Comté, Inventaire du patrimoine



**Détails de balcon.**

70, Luxeuil-les-Bains, 10 allée des Romains

**Source :**

**Madame Conus à Luxeuil. Cotes des balcons. Balcon 1er étage / Albert Salomon. 11 mars 1911. Diazographie. 44cm x 32cm. Échelle 1/10. In : Collection particulière : Romuald Simard, Luxeuil-les-Bains.**

Lieu de conservation : Collection particulière : Romuald Simard, Luxeuil-les-Bains

N° de l'illustration : 20207000458NUC4A

Date : 2020

Auteur : Jérôme Mongreville

Reproduction soumise à autorisation du titulaire des droits d'exploitation

© Région Bourgogne-Franche-Comté, Inventaire du patrimoine



**Vue ancienne (deuxième quart du 20e siècle).**

70, Luxeuil-les-Bains, 10 allée des Romains

**Source :**

**Luxeuil-les-Bains. Modern Hôtel et Villa des Tilleuls. [carte postale]. Fougerolles : Rechet, [s.d].**

Lieu de conservation : Archives départementales de la Haute-Saône, Vesoul - Cote du document : 11 Fi 311/103

N° de l'illustration : 20217000106NUC4A

Date : 2021

Auteur : Jérôme Mongreville

Reproduction soumise à autorisation du titulaire des droits d'exploitation

© Région Bourgogne-Franche-Comté, Inventaire du patrimoine





**Ancienne maison, avec la Villa des Fleurs (à gauche) et la Villa des Tilleuls (à droite).**  
70, Luxeuil-les-Bains, 10 allée des Romains

N° de l'illustration : 20207000557NUC4A

Date : 2020

Auteur : Jérôme Mongreville

Reproduction soumise à autorisation du titulaire des droits d'exploitation

© Région Bourgogne-Franche-Comté, Inventaire du patrimoine



**Ancienne maison, avec la Villa des Tilleuls (à droite).**  
70, Luxeuil-les-Bains, 10 allée des Romains

N° de l'illustration : 20207000559NUC4A

Date : 2020

Auteur : Jérôme Mongreville

Reproduction soumise à autorisation du titulaire des droits d'exploitation

© Région Bourgogne-Franche-Comté, Inventaire du patrimoine





**Balcons de l'ancienne maison.**

70, Luxeuil-les-Bains, 10 allée des Romains

N° de l'illustration : 20207000561NUC4A

Date : 2020

Auteur : Jérôme Mongreville

Reproduction soumise à autorisation du titulaire des droits d'exploitation

© Région Bourgogne-Franche-Comté, Inventaire du patrimoine



**Vue d'ensemble depuis l'allée des Romains.**

70, Luxeuil-les-Bains, 10 allée des Romains

N° de l'illustration : 20207000569NUC4A

Date : 2020

Auteur : Jérôme Mongreville

Reproduction soumise à autorisation du titulaire des droits d'exploitation

© Région Bourgogne-Franche-Comté, Inventaire du patrimoine



**Vue d'ensemble depuis l'allée des Romains.**

70, Luxeuil-les-Bains, 10 allée des Romains

N° de l'illustration : 20207000564NUC4A

Date : 2020

Auteur : Jérôme Mongreville

Reproduction soumise à autorisation du titulaire des droits d'exploitation

© Région Bourgogne-Franche-Comté, Inventaire du patrimoine





**Vue d'ensemble depuis l'allée des Romains.**

70, Luxeuil-les-Bains, 10 allée des Romains

N° de l'illustration : 20207000563NUC4A

Date : 2020

Auteur : Jérôme Mongreville

Reproduction soumise à autorisation du titulaire des droits d'exploitation

© Région Bourgogne-Franche-Comté, Inventaire du patrimoine



**Toiture et lucarnes.**

70, Luxeuil-les-Bains, 10 allée des Romains

N° de l'illustration : 20207000565NUC4A

Date : 2020

Auteur : Jérôme Mongreville

Reproduction soumise à autorisation du titulaire des droits d'exploitation

© Région Bourgogne-Franche-Comté, Inventaire du patrimoine



**Fenêtre du rez-de-chaussée et balcon du premier étage.**

70, Luxeuil-les-Bains, 10 allée des Romains

N° de l'illustration : 20207000566NUC4A

Date : 2020

Auteur : Jérôme Mongreville

Reproduction soumise à autorisation du titulaire des droits d'exploitation

© Région Bourgogne-Franche-Comté, Inventaire du patrimoine



**Porte d'entrée.**

70, Luxeuil-les-Bains, 10 allée des Romains

N° de l'illustration : 20207000554NUC4A

Date : 2020

Auteur : Jérôme Mongreville

Reproduction soumise à autorisation du titulaire des droits d'exploitation

© Région Bourgogne-Franche-Comté, Inventaire du patrimoine





**Porte d'entrée.**

70, Luxeuil-les-Bains, 10 allée des Romains

N° de l'illustration : 20207000555NUC4A

Date : 2020

Auteur : Jérôme Mongreville

Reproduction soumise à autorisation du titulaire des droits d'exploitation

© Région Bourgogne-Franche-Comté, Inventaire du patrimoine





**Porte d'entrée.**

70, Luxeuil-les-Bains, 10 allée des Romains

N° de l'illustration : 20207000562NUC4A

Date : 2020

Auteur : Jérôme Mongreville

Reproduction soumise à autorisation du titulaire des droits d'exploitation

© Région Bourgogne-Franche-Comté, Inventaire du patrimoine



**Marquise au-dessus de la porte d'entrée.**  
70, Luxeuil-les-Bains, 10 allée des Romains

N° de l'illustration : 20207000570NUC4A

Date : 2020

Auteur : Jérôme Mongreville

Reproduction soumise à autorisation du titulaire des droits d'exploitation

© Région Bourgogne-Franche-Comté, Inventaire du patrimoine



**Vestibule et escalier, vue depuis la porte d'entrée.**

70, Luxeuil-les-Bains, 10 allée des Romains

N° de l'illustration : 20207000641NUC4A

Date : 2020

Auteur : Jérôme Mongreville

Reproduction soumise à autorisation du titulaire des droits d'exploitation

© Région Bourgogne-Franche-Comté, Inventaire du patrimoine





**Escalier, vue depuis le palier du rez-de-chaussée.**

70, Luxeuil-les-Bains, 10 allée des Romains

N° de l'illustration : 20207000724NUC4A

Date : 2020

Auteur : Jérôme Mongreville

Reproduction soumise à autorisation du titulaire des droits d'exploitation

© Région Bourgogne-Franche-Comté, Inventaire du patrimoine



**Escalier, vue depuis le palier du rez-de-chaussée.**

70, Luxeuil-les-Bains, 10 allée des Romains

N° de l'illustration : 20207000723NUC4A

Date : 2020

Auteur : Jérôme Mongreville

Reproduction soumise à autorisation du titulaire des droits d'exploitation

© Région Bourgogne-Franche-Comté, Inventaire du patrimoine



**Détail des moulures du plafond du salon du rez-de-chaussée.**

70, Luxeuil-les-Bains, 10 allée des Romains

N° de l'illustration : 20207000645NUC4A

Date : 2020

Auteur : Jérôme Mongreville

Reproduction soumise à autorisation du titulaire des droits d'exploitation

© Région Bourgogne-Franche-Comté, Inventaire du patrimoine





**Détail des moulures du plafond de la chambre sud-est du premier étage.**

70, Luxeuil-les-Bains, 10 allée des Romains

N° de l'illustration : 20207000644NUC4A

Date : 2020

Auteur : Jérôme Mongreville

Reproduction soumise à autorisation du titulaire des droits d'exploitation

© Région Bourgogne-Franche-Comté, Inventaire du patrimoine



**Placard de la chambre sud-est du premier étage.**

70, Luxeuil-les-Bains, 10 allée des Romains

N° de l'illustration : 20207000643NUC4A

Date : 2020

Auteur : Jérôme Mongreville

Reproduction soumise à autorisation du titulaire des droits d'exploitation

© Région Bourgogne-Franche-Comté, Inventaire du patrimoine





**Salle de bain du premier étage, fenêtres ouvrant en façade sud.**

70, Luxeuil-les-Bains, 10 allée des Romains

N° de l'illustration : 20207000642NUC4A

Date : 2020

Auteur : Jérôme Mongreville

Reproduction soumise à autorisation du titulaire des droits d'exploitation

© Région Bourgogne-Franche-Comté, Inventaire du patrimoine