

HÔTEL DES SOURCES

Bourgogne-Franche-Comté, Haute-Saône
Luxeuil-les-Bains
2 avenue Jean Moulin

Dossier IA70001144 réalisé en 2020

Auteur(s) : Fabien Dufoulon



Historique

L'origine de l'hôtel est la maison construite par Jean Menetrier, restaurateur à Luxeuil-les-Bains, en 1885. L'édifice compte alors une trentaine d'ouvertures. Il correspond vraisemblablement à la partie centrale de l'édifice actuel, à l'angle de l'avenue des Vosges (actuelle avenue Jean Moulin) et l'angle de la route de Fougerolles (actuelle rue de Grammont). La façade présente alors trois travées sur l'avenue des Vosges, que complète une quatrième travée dans le pan coupé ; l'édifice s'élève sur trois niveaux et il est couvert d'un toit à deux pans. En 1896, le bâtiment est acquis par Léon Collard, maître d'hôtel, beau-frère de Jean Menetrier. Il engage plusieurs campagnes de travaux entre 1898 et 1914. La chronologie des extensions successives s'appuie sur les matrices cadastrales et une photographie antérieure à la Première guerre mondiale. En 1899, un nouveau corps de bâtiment (59 ouvertures) est construit sur l'actuelle rue de Grammont. Il correspond au bâtiment visible sur un plan-masse levé à l'occasion d'une demande d'autorisation de déplacer une fosse d'aisances (15 mars 1898). Sa façade s'étend sur six travées et s'élève sur quatre niveaux ; il est couvert d'un toit à deux pans. En 1900, le corps de bâtiment sur l'avenue des Vosges est agrandi de trois travées, et passe de 30 à 47 ouvertures. En façade, une chaîne de pierre marque encore aujourd'hui la séparation entre le bâtiment de 1885 et celui de 1900. D'importants travaux sont lancés dans les années 1910. Les deux corps donnant sur l'avenue des Vosges sont rehaussés d'un étage. L'ensemble des toitures sont reconstruites ; l'adoption d'un toit brisé permet d'ajouter un étage de comble. Le pan coupé est l'objet d'un traitement particulier : il est couvert d'un dôme à l'impérial et percé au rez-de-chaussée d'une grande porte dotée d'une grille de style Art Nouveau. Les travaux sont achevés en 1914. Après la Première Guerre mondiale, l'hôtel est tenu par Eugène Collard. Dans les années 1920, les publicités des guides de la station vantent le confort de "l'hôtel le mieux situé dans la station". Il comprend un vaste hall, une terrasse donnant sur le parc thermal et un ascenseur. Il compte alors 60 chambres dotées de salle de bain avec l'eau courante chaude et froide. La présence d'un garage est également indiquée. L'édifice devient une école hôtelière en 1950. Il est actuellement une résidence de tourisme ("Les Sources") appartenant à la société Exhore. Il comprend 41 chambres.

Période(s) principale(s) : 4e quart 19e siècle / 1er quart 20e siècle

Dates : 1885 (daté par source) / 1899 (daté par source) / 1900 (daté par source) / 1914 (daté par source)

Auteur(s) de l'oeuvre :
maître d'oeuvre inconnu ()

Éléments descriptifs

Murs : pierre, moellon, enduit

Toit : ardoise

Étages : 3 étages carrés, étage de comble

Élévation : élévation à travées

Type(s) de couverture : toit à longs pans brisés ; dôme rectangulaire ; pignon découvert

Décor

Techniques : ferronnerie

Précision sur les représentations :

Grille de style Art Nouveau.

Sources documentaires

Documents d'archives

- **Archives départementales de la Haute-Saône. Cadastre de la commune de Luxeuil-les-Bains. [1827-1934].**
Archives départementales de la Haute-Saône. Cadastre de la commune de Luxeuil-les-Bains. [1827-1934].- Atlas parcellaire (1827)- État de section (1833) : 3 P 146- Matrices cadastrales des propriétés bâties et non bâties (1829-1914) : 3 P 1114 (folio 1 à 518), 3 P 1115 (folio 519 à 915), 3 P 1116 (folio 916 à 1311)- Matrices cadastrales des propriétés bâties : 3 P 2264 (folio 1 à 639), 3 P 2265 (folio 640 à 753)- Matrices cadastrales dites "matrices noires" des propriétés bâties (1911-1934) : 3 P 3917 (folio 1 à 505), 3 P 3918 (folio 505 à 791)- Matrices cadastrales dites "matrices noires" des propriétés non bâties (1914-1934) : 3 P 3914 (folio 1 à 492), 3 P 3915 (folio 493 à 1091), 3 P 3916 (folio 1092 à 1225)
Lieu de conservation : Archives départementales de la Haute-Saône, Vesoul
- **Archives départementales de la Haute-Saône. 5 M 159. Établissement thermal de Luxeuil [an X-1935].**
Archives départementales de la Haute-Saône. 5 M 159. Établissement thermal de Luxeuil [an X-1935]. Sources : déclaration d'intérêt public (1858-1859). Protection des sources : périmètre de protection accordé par décret du 12 juillet 1872 (1856-1872), travaux de construction, ouverture de carrière, captage de source, déplacement d'une fosse d'aisance, faits par des particuliers (1856-1902), forage de puits par des particuliers (1898-1907), rapports, analyses effectuées au sujet de la situation bactériologique des eaux (an X-1935).
Lieu de conservation : Archives départementales de la Haute-Saône, Vesoul- Cote du document : 5 M 159

Documents figurés

- **[Plan-masse et de situation de l'hôtel des Sources levé à l'occasion d'une demande d'autorisation de déplacer une fosse d'aisances à l'intérieur du périmètre de protection des sources de l'établissement thermal]. [1898].**
[Plan-masse et de situation de l'hôtel des Sources levé à l'occasion d'une demande d'autorisation de déplacer une fosse d'aisances à l'intérieur du périmètre de protection des sources de l'établissement thermal] / [auteur inconnu]. [1898]. Dessin. 14 x 10 cm.
Lieu de conservation : Archives départementales de la Haute-Saône, Vesoul- Cote du document : 5 M 159
- **Luxeuil-les-Bains. Vue générale vers l'Hôtel des Sources. [Années 1900].**
Luxeuil-les-Bains. Vue générale vers l'Hôtel des Sources / [auteur inconnu]. Paris : Lévy et Neurdein Réunis, [années 1900]. Carte postale.
Lieu de conservation : Collection particulière
- **Luxeuil-les-Bains. Grand Hôtel des Sources. [Années 1910].**
Luxeuil-les-Bains. Grand Hôtel des Sources / [auteur inconnu]. Fougères : Reuchet, [années 1910]. Carte postale.
Lieu de conservation : Collection particulière

Bibliographie

- **Pierra, Louis-Melchior. Luxeuil-les-Bains et ses environs, guide médical, historique et touristique. 1923.**
Pierra, Louis-Melchior. Luxeuil-les-Bains et ses environs, guide médical, historique et touristique. Paris : L'Expansion scientifique française, 1923. 121 p.
- **Desgranges, Bernard. Luxeuil, pas à pas. 1993.**
Desgranges, Bernard. Luxeuil, pas à pas. Luxeuil-les-Bains : B. Desgranges, 1993. 2 vol. 290 p. et 280 p.

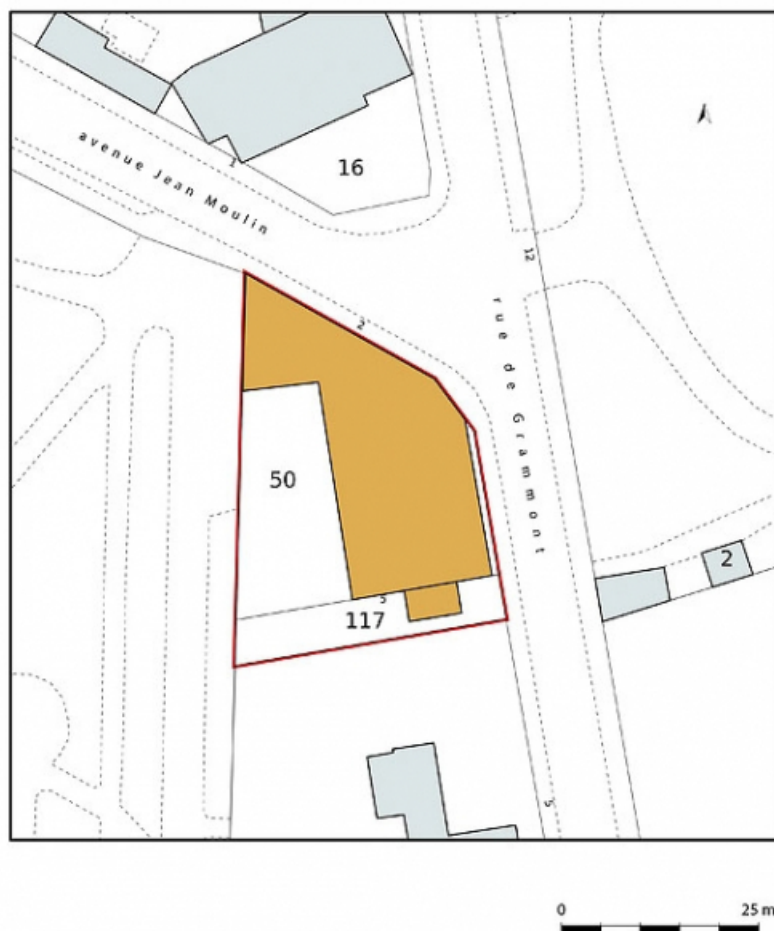
Informations complémentaires

Thématiques : thermalisme en Bourgogne-Franche-Comté (le)

Aire d'étude et canton : Bourgogne-Franche-Comté

Dénomination : hôtel de voyageurs

© Région Bourgogne-Franche-Comté, Inventaire du patrimoine



Plan-masse et de situation, extrait du plan cadastral (2021).

70, Luxeuil-les-Bains, 2 avenue Jean Moulin

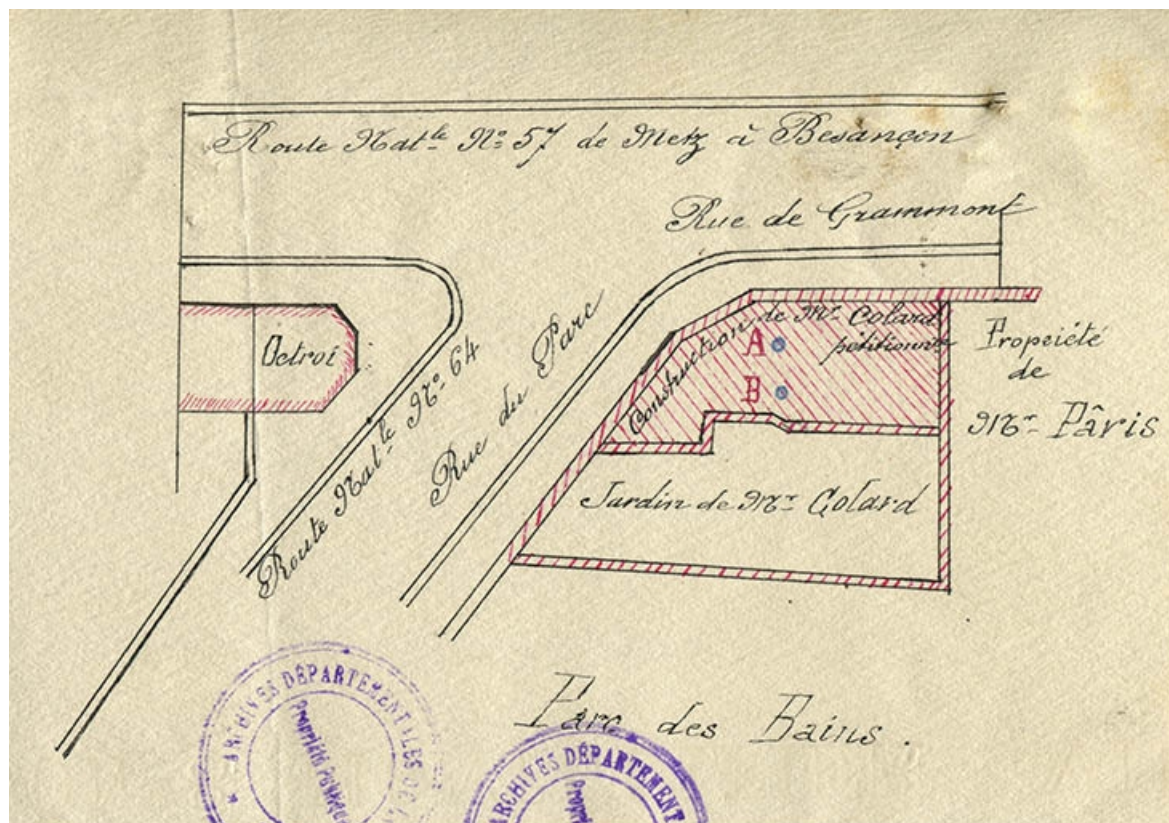
N° de l'illustration : 20217000170NUDA

Date : 2021

Auteur : Pierre-Marie Barbe-Richaud

Reproduction soumise à autorisation du titulaire des droits d'exploitation

© Région Bourgogne-Franche-Comté, Inventaire du patrimoine



Plan-masse joint à une demande d'autorisation de déplacer une fosse d'aisances (du point A vers le point B) dans le périmètre de protection des sources de l'établissement thermal (15 mars 1898).

70, Luxeuil-les-Bains, 2 avenue Jean Moulin

Source :

[Plan-masse et de situation de l'hôtel des Sources levé à l'occasion d'une demande d'autorisation de déplacer une fosse d'aisances à l'intérieur du périmètre de protection des sources de l'établissement thermal] / [auteur inconnu]. [1898]. Dessin. 14 x 10 cm.

Lieu de conservation : Archives départementales de la Haute-Saône, Vesoul - Cote du document : 5 M 159

N° de l'illustration : 20207000491NUC4A

Date : 2020

Reproduction soumise à autorisation du titulaire des droits d'exploitation

© Région Bourgogne-Franche-Comté, Inventaire du patrimoine



Vue d'ensemble depuis l'hôpital Grammont avant la série de travaux achevés en 1914.

70, Luxeuil-les-Bains, 2 avenue Jean Moulin

Source :

Luxeuil-les-Bains. Vue générale vers l'Hôtel des Sources / [auteur inconnu]. Paris : Lévy et Neurdein Réunis, [années 1900]. Carte postale.

Lieu de conservation : Collection particulière

N° de l'illustration : 20217000004NUC4A

Date : 2021

Reproduction soumise à autorisation du titulaire des droits d'exploitation

© Région Bourgogne-Franche-Comté, Inventaire du patrimoine



Vue d'ensemble depuis l'hôpital Grammont après la série de travaux achevés en 1914.

70, Luxeuil-les-Bains, 2 avenue Jean Moulin

Source :

Luxeuil-les-Bains. Grand Hôtel des Sources / [auteur inconnu]. Fougères : Reuchet, [années 1910]. Carte postale.

Lieu de conservation : Collection particulière

N° de l'illustration : 20207000752NUC4A

Date : 2020

Reproduction soumise à autorisation du titulaire des droits d'exploitation

© Région Bourgogne-Franche-Comté, Inventaire du patrimoine



Vue d'ensemble, côté rue.

70, Luxeuil-les-Bains, 2 avenue Jean Moulin

N° de l'illustration : 20227000058NUC4A

Date : 2022

Auteur : Jérôme Mongreville

Reproduction soumise à autorisation du titulaire des droits d'exploitation

© Région Bourgogne-Franche-Comté, Inventaire du patrimoine



Façade sur rue de l'aile sud.

70, Luxeuil-les-Bains, 2 avenue Jean Moulin

N° de l'illustration : 20227000062NUC4A

Date : 2022

Auteur : Jérôme Mongreville

Reproduction soumise à autorisation du titulaire des droits d'exploitation

© Région Bourgogne-Franche-Comté, Inventaire du patrimoine



Façade sur rue de l'aile sud, détail : balcons.

70, Luxeuil-les-Bains, 2 avenue Jean Moulin

N° de l'illustration : 20227000064NUC4A

Date : 2022

Auteur : Jérôme Mongreville

Reproduction soumise à autorisation du titulaire des droits d'exploitation

© Région Bourgogne-Franche-Comté, Inventaire du patrimoine



Façade sur rue de l'aile sud, détail : balcons.

70, Luxeuil-les-Bains, 2 avenue Jean Moulin

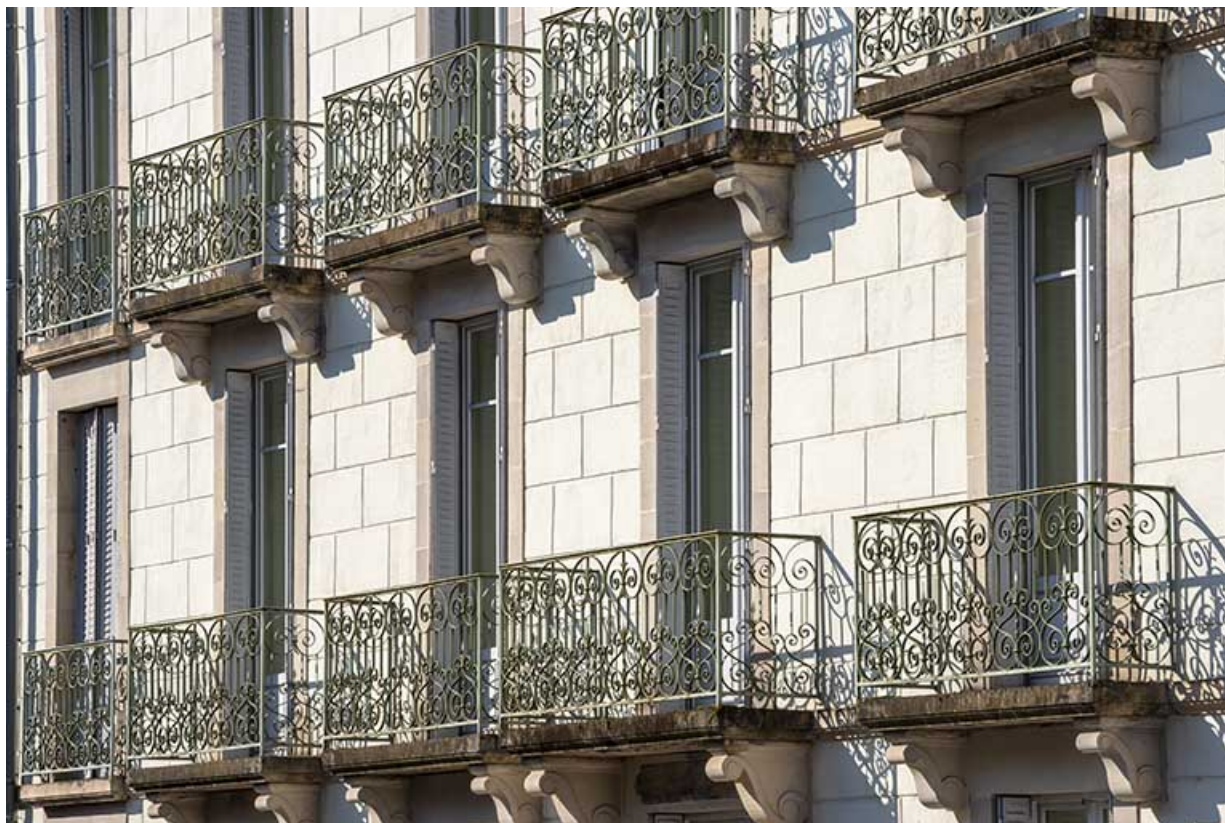
N° de l'illustration : 20227000063NUC4A

Date : 2022

Auteur : Jérôme Mongreville

Reproduction soumise à autorisation du titulaire des droits d'exploitation

© Région Bourgogne-Franche-Comté, Inventaire du patrimoine



Façade sur rue de l'aile sud, détail : balcons.

70, Luxeuil-les-Bains, 2 avenue Jean Moulin

N° de l'illustration : 20227000065NUC4A

Date : 2022

Auteur : Jérôme Mongreville

Reproduction soumise à autorisation du titulaire des droits d'exploitation

© Région Bourgogne-Franche-Comté, Inventaire du patrimoine



Façade sur rue de l'aile sud, détail : balcons.

70, Luxeuil-les-Bains, 2 avenue Jean Moulin

N° de l'illustration : 20227000066NUC4A

Date : 2022

Auteur : Jérôme Mongreville

Reproduction soumise à autorisation du titulaire des droits d'exploitation

© Région Bourgogne-Franche-Comté, Inventaire du patrimoine



Façade sur rue de l'aile nord, détail.

70, Luxeuil-les-Bains, 2 avenue Jean Moulin

N° de l'illustration : 20227000060NUC4A

Date : 2022

Auteur : Jérôme Mongreville

Reproduction soumise à autorisation du titulaire des droits d'exploitation

© Région Bourgogne-Franche-Comté, Inventaire du patrimoine



Façade sur rue de l'aile nord, détail.

70, Luxeuil-les-Bains, 2 avenue Jean Moulin

N° de l'illustration : 20227000059NUC4A

Date : 2022

Auteur : Jérôme Mongreville

Reproduction soumise à autorisation du titulaire des droits d'exploitation

© Région Bourgogne-Franche-Comté, Inventaire du patrimoine



Façade sur rue de l'aile nord, détail : porte.

70, Luxeuil-les-Bains, 2 avenue Jean Moulin

N° de l'illustration : 20227000061NUC4A

Date : 2022

Auteur : Jérôme Mongreville

Reproduction soumise à autorisation du titulaire des droits d'exploitation

© Région Bourgogne-Franche-Comté, Inventaire du patrimoine



Vue d'ensemble, côté parc.

70, Luxeuil-les-Bains, 2 avenue Jean Moulin

N° de l'illustration : 20227000067NUC4A

Date : 2022

Auteur : Jérôme Mongreville

Reproduction soumise à autorisation du titulaire des droits d'exploitation

© Région Bourgogne-Franche-Comté, Inventaire du patrimoine



Façade sur parc de l'aile nord.

70, Luxeuil-les-Bains, 2 avenue Jean Moulin

N° de l'illustration : 20227000071NUC4A

Date : 2022

Auteur : Jérôme Mongreville

Reproduction soumise à autorisation du titulaire des droits d'exploitation

© Région Bourgogne-Franche-Comté, Inventaire du patrimoine



Façade sur parc de l'aile nord.

70, Luxeuil-les-Bains, 2 avenue Jean Moulin

N° de l'illustration : 20227000072NUC4A

Date : 2022

Auteur : Jérôme Mongreville

Reproduction soumise à autorisation du titulaire des droits d'exploitation

© Région Bourgogne-Franche-Comté, Inventaire du patrimoine



Façade sur parc de l'aile sud.

70, Luxeuil-les-Bains, 2 avenue Jean Moulin

N° de l'illustration : 20227000068NUC4A

Date : 2022

Auteur : Jérôme Mongreville

Reproduction soumise à autorisation du titulaire des droits d'exploitation

© Région Bourgogne-Franche-Comté, Inventaire du patrimoine



Extension en rez-de-chaussée côté parc.
70, Luxeuil-les-Bains, 2 avenue Jean Moulin

N° de l'illustration : 20227000069NUC4A

Date : 2022

Auteur : Jérôme Mongreville

Reproduction soumise à autorisation du titulaire des droits d'exploitation

© Région Bourgogne-Franche-Comté, Inventaire du patrimoine



Extension en rez-de-chaussée côté parc.

70, Luxeuil-les-Bains, 2 avenue Jean Moulin

N° de l'illustration : 20227000070NUC4A

Date : 2022

Auteur : Jérôme Mongreville

Reproduction soumise à autorisation du titulaire des droits d'exploitation

© Région Bourgogne-Franche-Comté, Inventaire du patrimoine