

## GARAGE DU MODERN HÔTEL

Bourgogne-Franche-Comté, Haute-Saône  
Luxeuil-les-Bains  
16 allée des Romains

Dossier IA70001142 réalisé en 2020

Auteur(s) : Fabien Dufoulon



### Historique

Le garage est construit pour la veuve de Joseph Conus, propriétaire du Modern Hôtel, en 1906. Les plans sont ceux de l'architecte Albert Salomon, qui travaille dans les mêmes années à l'agrandissement de l'hôtel et l'aménagement du jardin.

**Période(s) principale(s)** : 1er quart 20e siècle

**Dates** : 1906 (daté par source)

**Auteur(s) de l'oeuvre** :

Albert Salomon (architecte, attribution par source)

### Description

L'édifice est composé d'un grand vaisseau de cinq travées de longueur. Il présente deux façades-pignons, au nord et au sud, divisées en trois parties par des contreforts. Le pignon du mur sud est percé d'une grande baie couverte d'un arc en plein cintre. Les murs-gouttereaux sont percés de fenêtres thermiques. Sur les façades-pignons subsiste partiellement un décor peint (rouge).

### Éléments descriptifs

**Murs** : béton, enduit

**Toit** : tuile mécanique

**Plan** : plan rectangulaire régulier

**Étages** : 1 vaisseau

**Élévation** : élévation à travées

**Type(s) de couverture** : toit à longs pans pignon couvert

### Décor

**Techniques** : peinture

### Sources documentaires

#### Documents d'archives

• **Archives départementales de la Haute-Saône. Cadastre de la commune de Luxeuil-les-Bains. [1827-1934].**

Archives départementales de la Haute-Saône. Cadastre de la commune de Luxeuil-les-Bains. [1827-1934].- Atlas parcellaire (1827)- État de section (1833) : 3 P 146- Matrices cadastrales des propriétés bâties et non bâties (1829-1914) : 3 P 1114 (folio 1 à 518), 3 P 1115 (folio 519 à 915), 3 P 1116 (folio 916 à 1311)- Matrices cadastrales des propriétés bâties : 3 P 2264 (folio 1 à 639), 3 P 2265 (folio 640 à 753)- Matrices cadastrales dites "matrices noires" des propriétés bâties (1911-1934) : 3 P 3917 (folio 1 à 505), 3 P 3918 (folio 505 à 791)- Matrices cadastrales dites "matrices noires" des propriétés non bâties (1914-1934) : 3 P 3914 (folio 1 à 492), 3 P 3915 (folio 493 à 1091), 3 P 3916 (folio 1092 à 1225)

Lieu de conservation : Archives départementales de la Haute-Saône, Vesoul

- **Archives départementales du Territoire de Belfort. 30 J 161. Luxeuil-les-Bains. Modern Hôtel, Villa des Tilleuls, garage et communs, chapelle funéraire Conus.**

Archives départementales du Territoire de Belfort. 30 J 161. Luxeuil-les-Bains. Modern Hôtel, Villa des Tilleuls, garage et communs, chapelle funéraire Conus.

Lieu de conservation : Archives départementales du Territoire de Belfort, Belfort- Cote du document : 30 J 161

## Documents figurés

- **Madame Conus, propriétaire, Luxeuil-les-Bains. Grand Garage du Modern Hôtel. [Plan du] rez-de-chaussée. 26 mars 1906.**

Madame Conus, propriétaire, Luxeuil-les-Bains. Grand Garage du Modern Hôtel. [Plan du] rez-de-chaussée / Albert Salomon. 26 mars 1906. Calque. 79 x 69 cm. Échelle 1/50. In : Archives départementales du Territoire de Belfort. 30 J 161. Luxeuil-les-Bains. Modern Hôtel, Villa des Tilleuls, garage et communs, chapelle funéraire Conus.

Lieu de conservation : Archives départementales du Territoire de Belfort, Belfort- Cote du document : 30 J 161

- **Madame Conus, propriétaire, Luxeuil-les-Bains. Grand Garage du Modern Hôtel. [Façade]. 26 mars 1906.**

Madame Conus, propriétaire, Luxeuil-les-Bains. Grand Garage, Modern Hôtel. [Façade] / Albert Salomon. 26 mars 1906. Calque. 79 x 69 cm. Échelle 1/50. In : Archives départementales du Territoire de Belfort. 30 J 161. Luxeuil-les-Bains. Modern Hôtel, Villa des Tilleuls, garage et communs, chapelle funéraire Conus.

Lieu de conservation : Archives départementales du Territoire de Belfort, Belfort- Cote du document : 30 J 161

- **Madame Veuve Conus. Luxeuil-les-Bains. Garage. [1906].**

Madame Veuve Conus. Luxeuil-les-Bains. Garage / Albert Salomon. [1906]. Dessin. 51 x 41 cm. Échelle 1/50. In : Archives départementales du Territoire de Belfort. 30 J 161. Luxeuil-les-Bains. Modern Hôtel, Villa des Tilleuls, garage et communs, chapelle funéraire Conus.

Lieu de conservation : Archives départementales du Territoire de Belfort, Belfort- Cote du document : 30 J 161

## Informations complémentaires

**Thématiques** : thermalisme en Bourgogne-Franche-Comté (le)

**Aire d'étude et canton** : Bourgogne-Franche-Comté

**Dénomination** : garage

© Région Bourgogne-Franche-Comté, Inventaire du patrimoine



**Plan-masse et de situation, extrait du plan cadastral (2023).**

70, Luxeuil-les-Bains, 10 allée des Romains

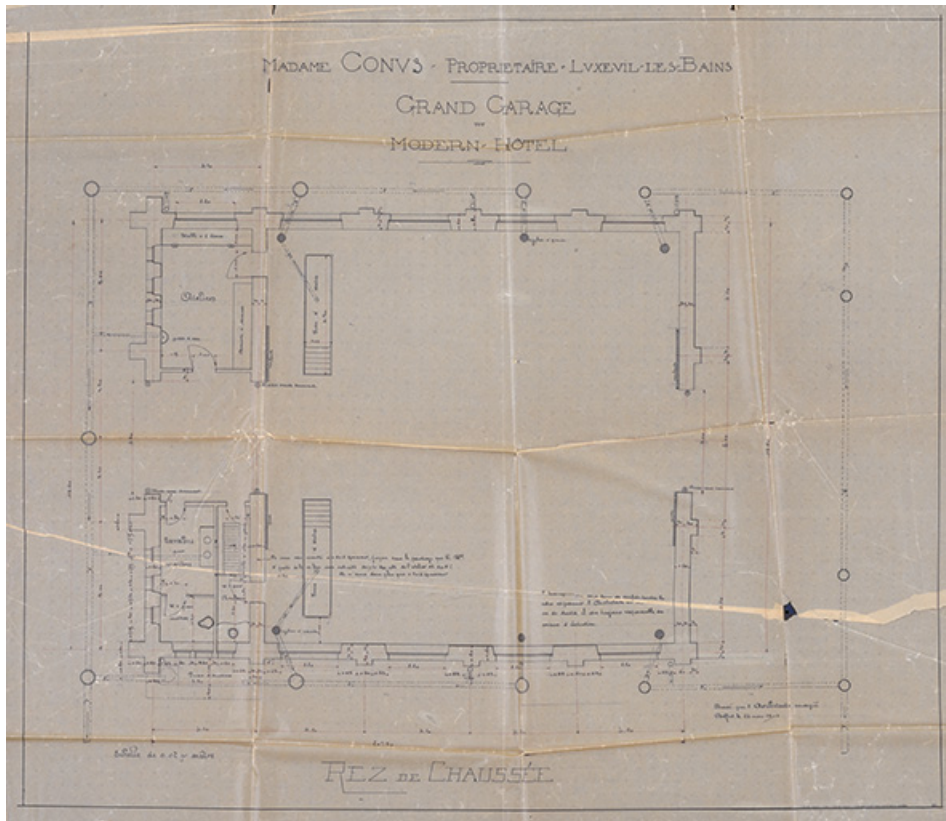
N° de l'illustration : 20237000014NUDA

Date : 2023

Auteur : Aline Thomas

Reproduction soumise à autorisation du titulaire des droits d'exploitation

© Région Bourgogne-Franche-Comté, Inventaire du patrimoine



**Projet, plan (1906).**

70, Luxeuil-les-Bains, 16 allée des Romains

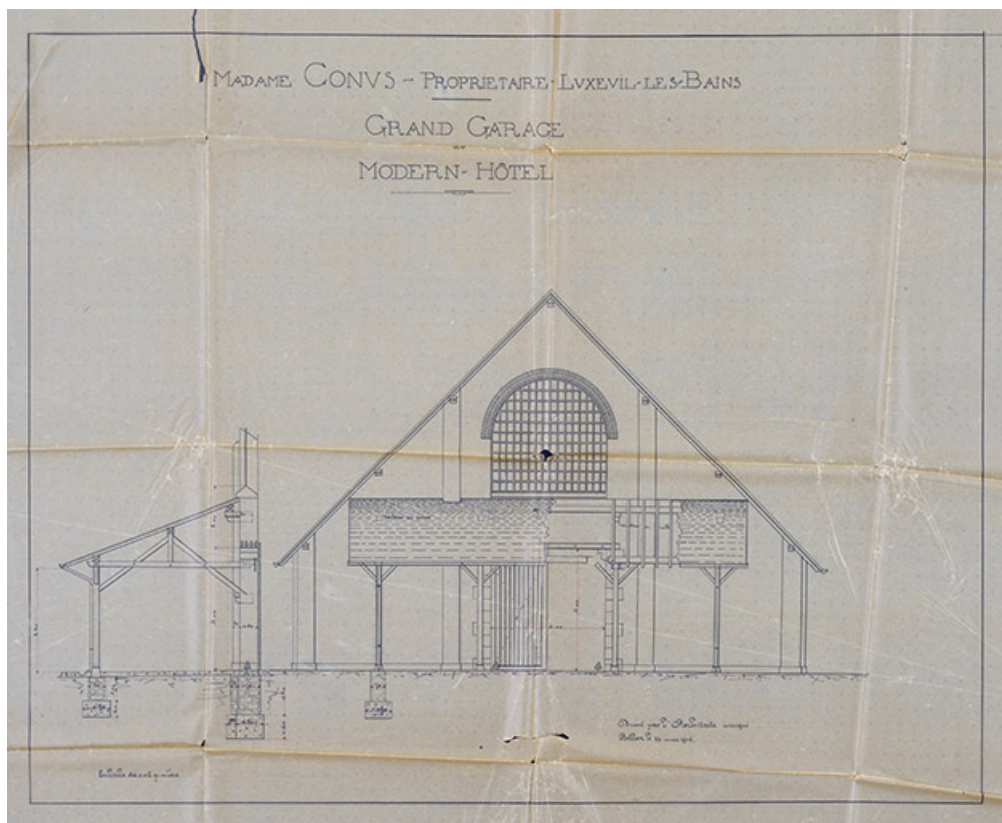
N° de l'illustration : 20227000260NUC4A

Date : 2022

Auteur : Jérôme Mongreville

Reproduction soumise à autorisation du titulaire des droits d'exploitation

© Région Bourgogne-Franche-Comté, Inventaire du patrimoine



**Projet, façade (1906).**

70, Luxeuil-les-Bains, 16 allée des Romains

N° de l'illustration : 20227000261NUC4A

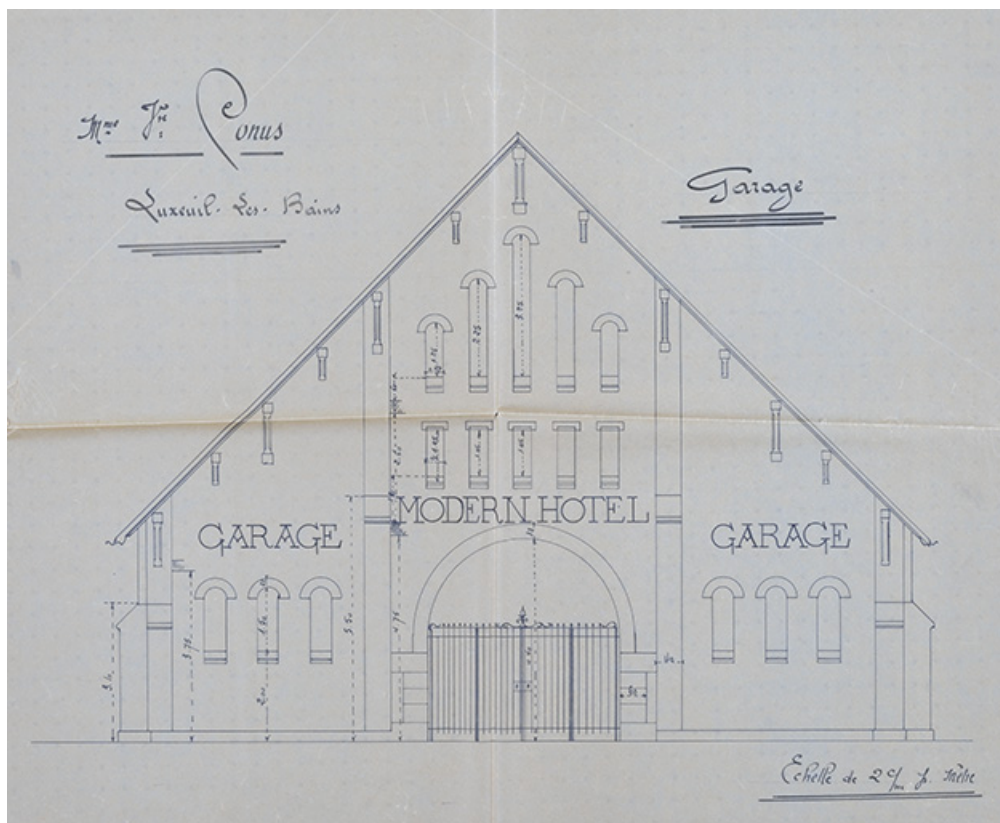
Date : 2022

Auteur : Jérôme Mongreville

Reproduction soumise à autorisation du titulaire des droits d'exploitation

© Région Bourgogne-Franche-Comté, Inventaire du patrimoine





**Projet, façade (1906).**

70, Luxeuil-les-Bains, 16 allée des Romains

N° de l'illustration : 20227000257NUC4A

Date : 2022

Auteur : Jérôme Mongreville

Reproduction soumise à autorisation du titulaire des droits d'exploitation

© Région Bourgogne-Franche-Comté, Inventaire du patrimoine



**Mur-pignon sud, baie du pignon.**

70, Luxeuil-les-Bains, 16 allée des Romains

N° de l'illustration : 20207000650NUC4A

Date : 2020

Auteur : Jérôme Mongreville

Reproduction soumise à autorisation du titulaire des droits d'exploitation

© Région Bourgogne-Franche-Comté, Inventaire du patrimoine



**Mur-pignon nord, vue de face.**

70, Luxeuil-les-Bains, 16 allée des Romains

N° de l'illustration : 20207000646NUC4A

Date : 2020

Auteur : Jérôme Mongreville

Reproduction soumise à autorisation du titulaire des droits d'exploitation

© Région Bourgogne-Franche-Comté, Inventaire du patrimoine





**Mur-pignon nord, vue de trois quarts.**

70, Luxeuil-les-Bains, 16 allée des Romains

N° de l'illustration : 20207000647NUC4A

Date : 2020

Auteur : Jérôme Mongreville

Reproduction soumise à autorisation du titulaire des droits d'exploitation

© Région Bourgogne-Franche-Comté, Inventaire du patrimoine



**Mur-pignon nord et mur-gouttereau ouest, angle à contreforts.**

70, Luxeuil-les-Bains, 16 allée des Romains

N° de l'illustration : 20207000649NUC4A

Date : 2020

Auteur : Jérôme Mongreville

Reproduction soumise à autorisation du titulaire des droits d'exploitation

© Région Bourgogne-Franche-Comté, Inventaire du patrimoine





**Mur-gouttereau ouest, fenêtre thermale.**

70, Luxeuil-les-Bains, 16 allée des Romains

N° de l'illustration : 20207000648NUC4A

Date : 2020

Auteur : Jérôme Mongreville

Reproduction soumise à autorisation du titulaire des droits d'exploitation

© Région Bourgogne-Franche-Comté, Inventaire du patrimoine