

SITE D'ÉCLUSE N°13 (SAVOYEUX)

Bourgogne-Franche-Comté, Haute-Saône
Savoieux

Dossier IA70001107 réalisé en 2019 revu en
2020

Auteur(s) : Guillaume Gézolme



Historique

Le site d'écluse est aménagé vers 1844 comme l'indique la date inscrite sur le linteau de porte de la maison éclusière. L'écluse est allongée et approfondie vers 1878, pour l'adapter au gabarit Freycinet, gabarit en vigueur lors de la mise en service du canal de l'Est et de la Saône canalisée dans les années 1880.

Période(s) principale(s) : 2e quart 19e siècle / 4e quart 19e siècle

Dates : 1842 (porte la date)

Auteur(s) de l'oeuvre :

A. Voinchez (ingénieur civil, attribution par source), Gustave Bouvaist (ingénieur des Ponts et Chaussées, attribution par travaux historiques)

Description

L'écluse, au point kilométrique 306.800, est construite en pierre de taille (grès et calcaire). Longue de 38.50 m et large de 5,20 m, elle est dotée aujourd'hui de deux portes automatisées à deux vantaux.

La maison d'éclusier est construite en moellons partiellement enduits. Elle comprend un rez-de-chaussée et un étage. La façade antérieure, parallèle au canal, est percée d'une porte principale encadrée par deux baies.

Le poste de commande se situe à proximité du sas de l'écluse.

Éléments descriptifs

Murs : calcaire, calcaire, pierre de taille, moellon, enduit

Toit : tuile mécanique

Étages : en rez-de-chaussée, étage en surcroît

Escaliers : escalier dans-oeuvre

Sources documentaires

Documents d'archives

- **Atlas cantonal de la Haute-Saône, canton de Dampierre-sur-Salon, 1858.**

Atlas cantonal, canton de Dampierre-sur-Salon. Plan, réalisé en 1858.

Document accessible en ligne sur le site des Archives départementales de la Haute-Saône (archives.haute-saone.fr/ark:/77977/vta35af0d954c4807cc/dao/0/idsearch:RECH_60379ef675a54ba957a74fc8106305ba#id:345558816?gallery=true&brightness=100.00&contrast=100.00¢er=5955.476,-1736.775&zoom=10&rotation=0.000)

Lieu de conservation : Archives départementales de la Haute-Saône, Vesoul

- **241 S 10. Dérivation de Savoyeux, 1825-1845.**

241 S 10. Dérivation de Savoyeux (1825-1845) : travaux relatifs à la navigation sur la Saône.

Lieu de conservation : Archives départementales de la Haute-Saône, Vesoul- Cote du document : 241 S 10

- **241 S 11. Dérivation de Savoyeux, 1845-1892.**

241 S 11. Dérivation de Savoyeux (1845-1892) : travaux relatifs à la navigation de la Saône.

Lieu de conservation : Archives départementales de la Haute-Saône, Vesoul- Cote du document : 241 S 11

Documents figurés

- **Dérivation de Savoyeux - dessin de l'écluse, 1844.**

Dérivation de Savoyeux - dessin de l'écluse, 1844.

Lieu de conservation : Archives départementales de la Haute-Saône, Vesoul- Cote du document : 241 S 11

- **Dérivation de Savoyeux - Plan d'ensemble des divers projets de l'écluse, 1844**

Dérivation de Savoyeux - Plan d'ensemble des divers projets de l'écluse, 1844. Dessin, échelle 0,001.

Lieu de conservation : Archives départementales de la Haute-Saône, Vesoul- Cote du document : 241 S 11

- **Achèvement du bief de Savoyeux - Allongement et approfondissement de l'écluse à sas de Savoyeux (1882).**

Archives départementales de la Haute-Saône, Vesoul : Achèvement du bief de Savoyeux - Allongement et approfondissement de l'écluse à sas de Savoyeux (1882). 274 S 33. Dessin.

Lieu de conservation : Archives départementales de la Haute-Saône, Vesoul- Cote du document : 274 S 33

Bibliographie

- **Louis Bonnamour, Marc Bonnetain, Jean-Claude Mallard. La Saône navigable : deux siècles d'aménagements, 2009.**

Louis Bonnamour, Marc Bonnetain, Jean-Claude Mallard. La Saône navigable : deux siècles d'aménagements. Paris : Presses de l'École nationale des Ponts et Chaussées, 2009. - 243 p. : ill. en noir et en coul. ; 24 cm. ISBN 978-2-85978-442-3

Lieu de conservation : Région Bourgogne-Franche-Comté, Inventaire et Patrimoine, Besançon- Cote du document : R.HI.5569

Informations complémentaires

Thématiques : Saône navigable en Bourgogne-Franche-Comté (la)

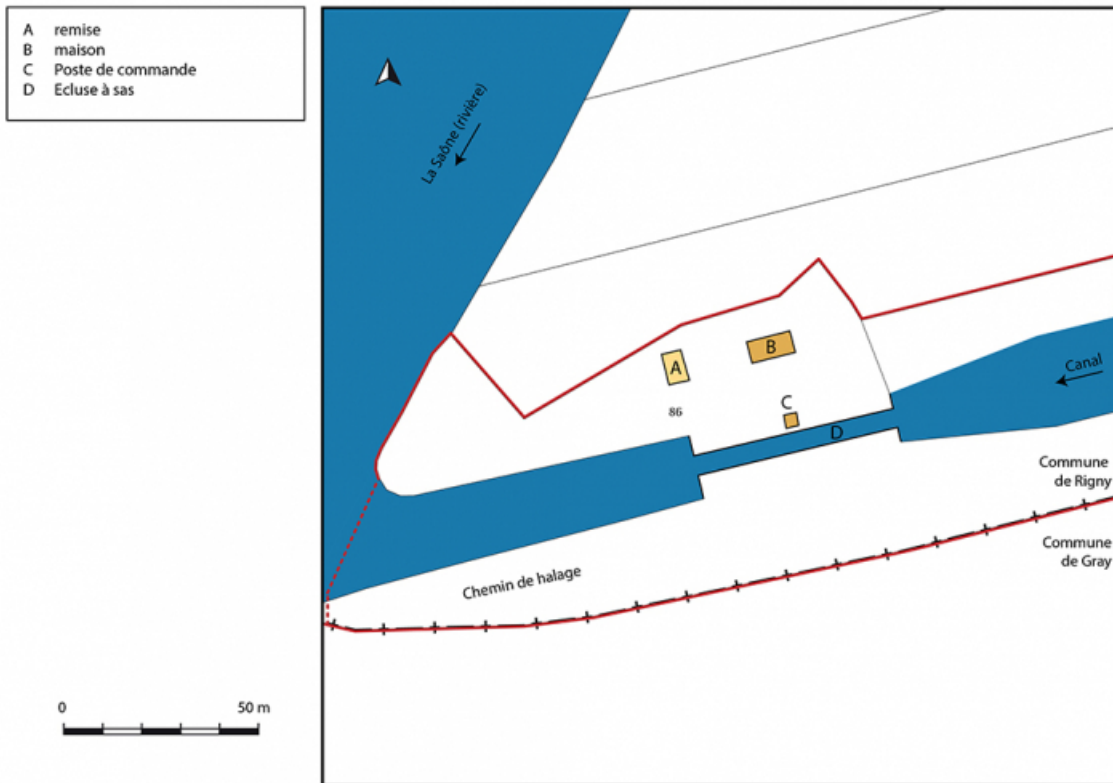
Aire d'étude et canton : Bourgogne-Franche-Comté

Hydrographie : la Saône

Dénomination : site d'écluse

Parties constituantes non étudiées : maison, écluse, poste de commande, remise

© Région Bourgogne-Franche-Comté, Inventaire du patrimoine



Plan masse et de situation.

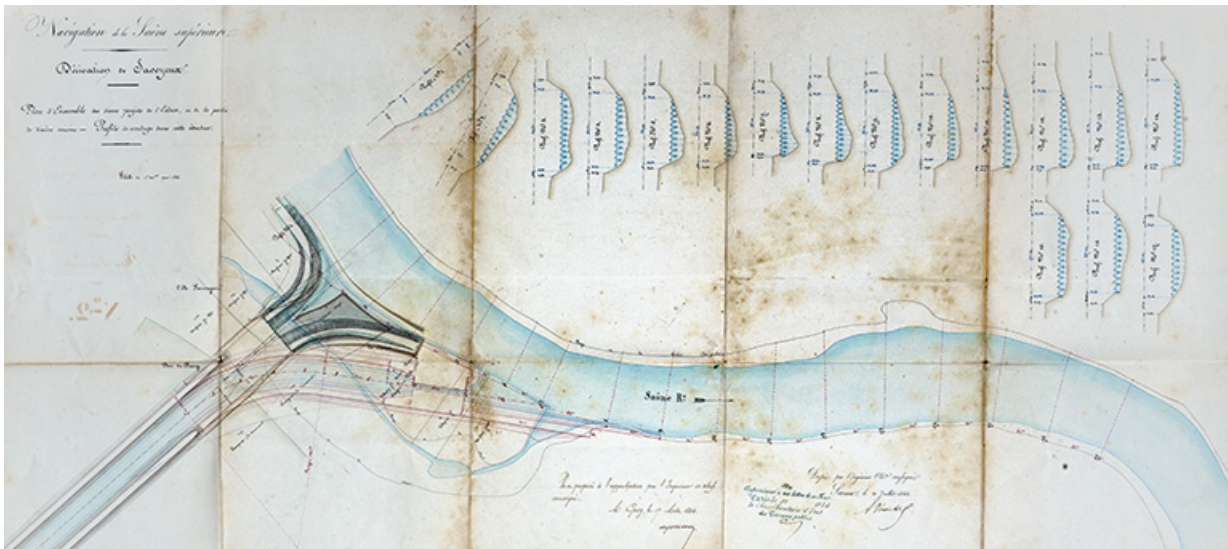
N° de l'illustration : 20207000792NUDA

Date : 2020

Auteur : Bertrand Turina

Reproduction soumise à autorisation du titulaire des droits d'exploitation

© Région Bourgogne-Franche-Comté, Inventaire du patrimoine



Dérivation de Savoyeux - Plan d'ensemble des divers projets de l'écluse (1844).
70, Savoyeux

Source :

Dérivation de Savoyeux - Plan d'ensemble des divers projets de l'écluse, 1844. Dessin, échelle 0,001.
Lieu de conservation : Archives départementales de la Haute-Saône, Vesoul - Cote du document : 241 S 11

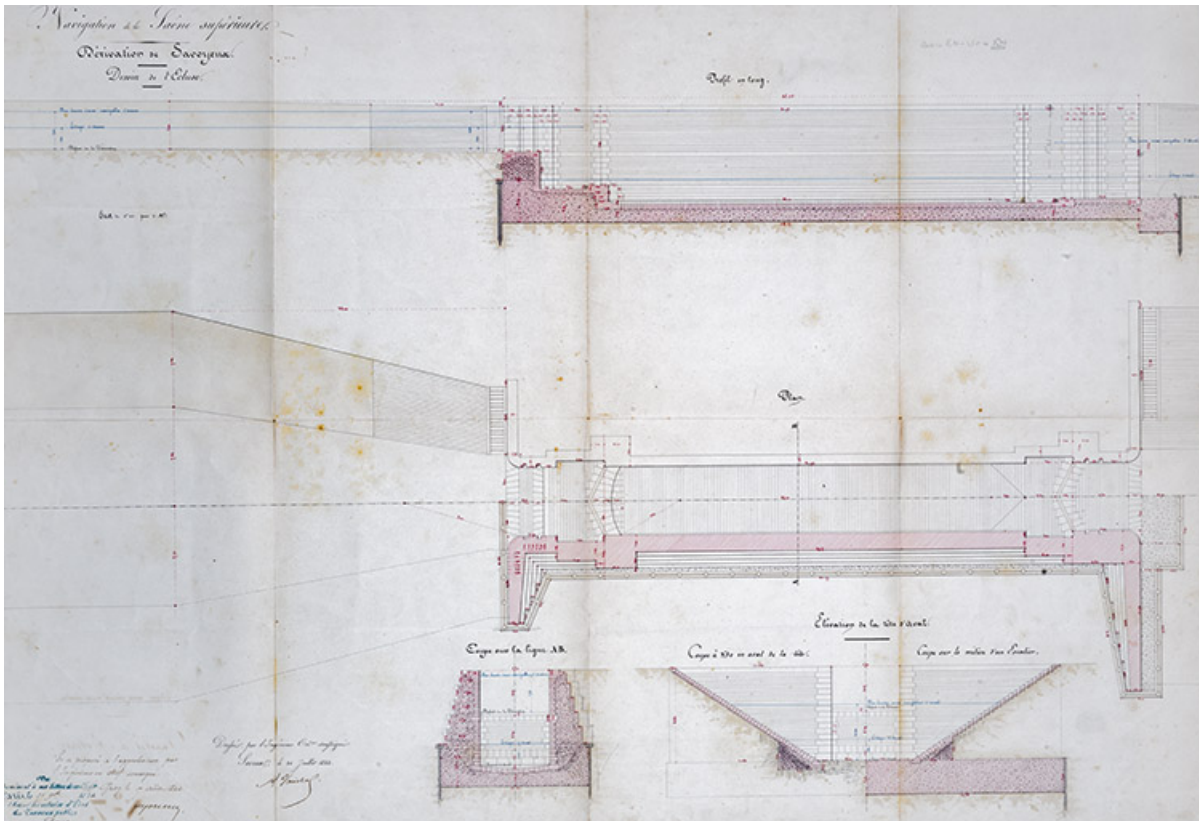
N° de l'illustration : 20197000431NUC4A

Date : 2019

Auteur : Jérôme Mongreville

Reproduction soumise à autorisation du titulaire des droits d'exploitation

© Région Bourgogne-Franche-Comté, Inventaire du patrimoine



Dérivation de Savoyeux - dessin de l'écluse (1844).
70, Savoyeux

Source :

Dérivation de Savoyeux - dessin de l'écluse, 1844.

Lieu de conservation : Archives départementales de la Haute-Saône, Vesoul - Cote du document : 241 S 11

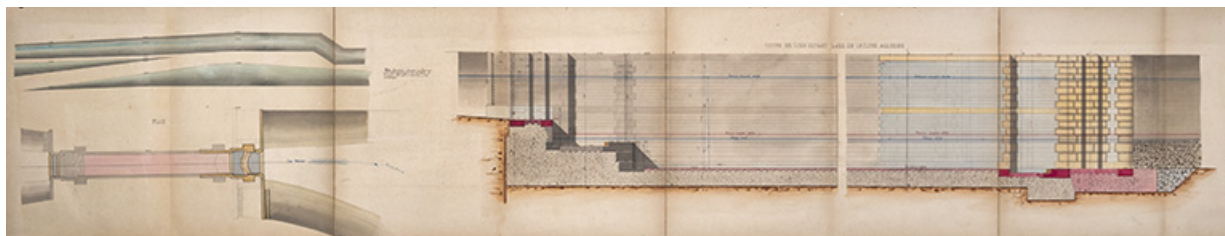
N° de l'illustration : 20197000430NUC4A

Date : 2019

Auteur : Jérôme Mongreville

Reproduction soumise à autorisation du titulaire des droits d'exploitation

© Région Bourgogne-Franche-Comté, Inventaire du patrimoine



Achèvement du bief de Savoyeux - Allongement et approfondissement de l'écluse à sas de Savoyeux (1882).
70, Savoyeux

Source :

Archives départementales de la Haute-Saône, Vesoul : Achèvement du bief de Savoyeux - Allongement et approfondissement de l'écluse à sas de Savoyeux (1882). 274 S 33. Dessin.

Lieu de conservation : Archives départementales de la Haute-Saône, Vesoul - Cote du document : 274 S 33

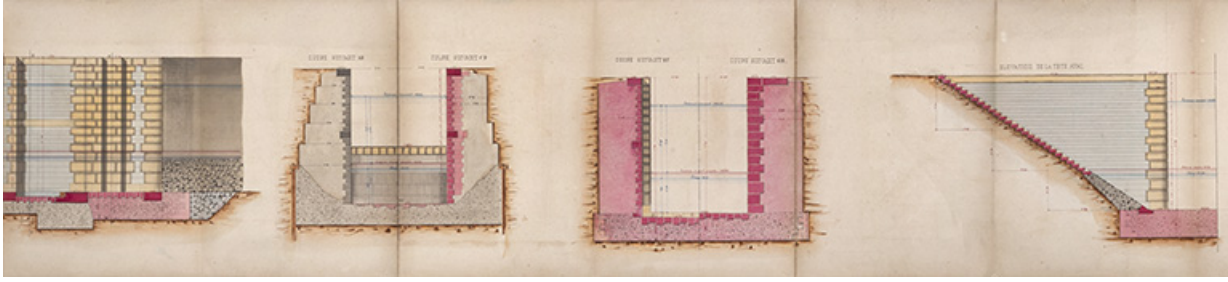
N° de l'illustration : 20207000116NUC4A

Date : 2020

Auteur : Jérôme Mongreville

Reproduction soumise à autorisation du titulaire des droits d'exploitation

© Région Bourgogne-Franche-Comté, Inventaire du patrimoine



Achèvement du bief de Savoyeux - Allongement et approfondissement de l'écluse à sas de Savoyeux (1882).
70, Savoyeux

Source :

Archives départementales de la Haute-Saône, Vesoul : Achèvement du bief de Savoyeux - Allongement et approfondissement de l'écluse à sas de Savoyeux (1882). 274 S 33. Dessin.

Lieu de conservation : Archives départementales de la Haute-Saône, Vesoul - Cote du document : 274 S 33

N° de l'illustration : 20207000117NUC4A

Date : 2020

Auteur : Jérôme Mongreville

Reproduction soumise à autorisation du titulaire des droits d'exploitation

© Région Bourgogne-Franche-Comté, Inventaire du patrimoine



Le canal, vue amont du site d'écluse.

70, Savoyeux

N° de l'illustration : 20157000845NUC2A

Date : 2015

Auteur : Sonia Dourlot

Reproduction soumise à autorisation du titulaire des droits d'exploitation

© Région Bourgogne-Franche-Comté, Inventaire du patrimoine



Entrée amont de l'écluse.

70, Savoyeux

N° de l'illustration : 20157000846NUC2A

Date : 2015

Auteur : Sonia Dourlot

Reproduction soumise à autorisation du titulaire des droits d'exploitation

© Région Bourgogne-Franche-Comté, Inventaire du patrimoine



Vue aval, avec les perrés maçonnés.

70, Savoyeux

N° de l'illustration : 20157000852NUC2A

Date : 2015

Auteur : Sonia Dourlot

Reproduction soumise à autorisation du titulaire des droits d'exploitation

© Région Bourgogne-Franche-Comté, Inventaire du patrimoine



Le chenal de navigation mis hors d'eau.

70, Savoyeux

N° de l'illustration : 20157000272NUC2A

Date : 2015

Auteur : Sonia Dourlot

Reproduction soumise à autorisation du titulaire des droits d'exploitation

© Région Bourgogne-Franche-Comté, Inventaire du patrimoine



Curage du canal de navigation.

70, Savoyeux

N° de l'illustration : 20157000273NUC2A

Date : 2015

Auteur : Sonia Dourlot

Reproduction soumise à autorisation du titulaire des droits d'exploitation

© Région Bourgogne-Franche-Comté, Inventaire du patrimoine



Vue sur la tête amont avec l'estacade de guidage et la porte munie de ses vantaux.
70, Savoyeux

N° de l'illustration : 20157000274NUC2A

Date : 2015

Auteur : Sonia Dourlot

Reproduction soumise à autorisation du titulaire des droits d'exploitation

© Région Bourgogne-Franche-Comté, Inventaire du patrimoine



Le sas de l'écluse.

70, Savoyeux

N° de l'illustration : 20157000277NUC2A

Date : 2015

Auteur : Sonia Dourlot

Reproduction soumise à autorisation du titulaire des droits d'exploitation

© Région Bourgogne-Franche-Comté, Inventaire du patrimoine



Bajoyer de l'écluse.

70, Savoyeux

N° de l'illustration : 20157000278NUC2A

Date : 2015

Auteur : Sonia Dourlot

Reproduction soumise à autorisation du titulaire des droits d'exploitation

© Région Bourgogne-Franche-Comté, Inventaire du patrimoine



Perré aval.

70, Savoyeux

N° de l'illustration : 20157000281NUC2A

Date : 2015

Auteur : Sonia Dourlot

Reproduction soumise à autorisation du titulaire des droits d'exploitation

© Région Bourgogne-Franche-Comté, Inventaire du patrimoine



La maison de l'éclusier.

70, Savoyeux

N° de l'illustration : 20157000847NUC2A

Date : 2015

Auteur : Sonia Dourlot

Reproduction soumise à autorisation du titulaire des droits d'exploitation

© Région Bourgogne-Franche-Comté, Inventaire du patrimoine



Plaque signalétique et la date de construction de la maison.

70, Savoyeux

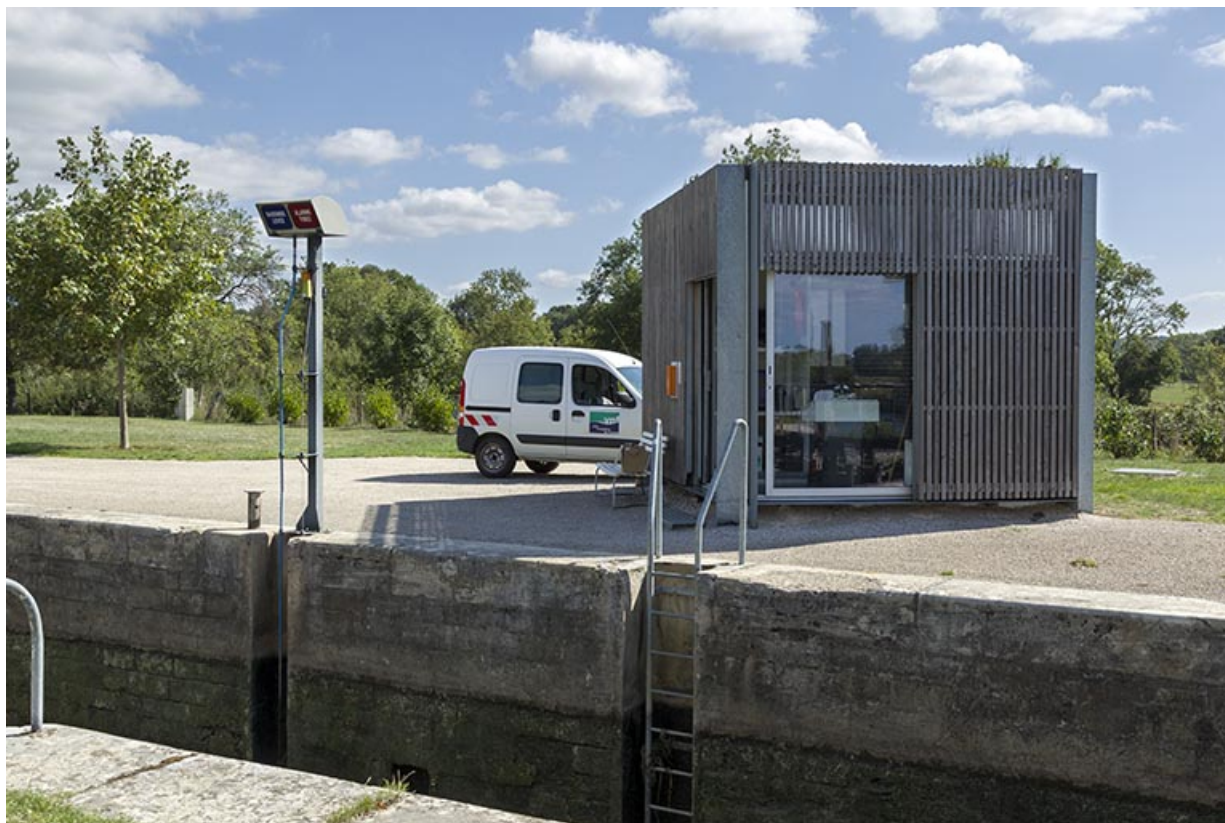
N° de l'illustration : 20157000848NUC2A

Date : 2015

Auteur : Sonia Dourlot

Reproduction soumise à autorisation du titulaire des droits d'exploitation

© Région Bourgogne-Franche-Comté, Inventaire du patrimoine



Poste de commande.
70, Savoyeux

N° de l'illustration : 20157000851NUC2A

Date : 2015

Auteur : Sonia Dourlot

Reproduction soumise à autorisation du titulaire des droits d'exploitation

© Région Bourgogne-Franche-Comté, Inventaire du patrimoine



Traces des cordes qui servaient à amarrer les péniches.

70, Savoyeux

N° de l'illustration : 20157000850NUC2A

Date : 2015

Auteur : Sonia Dourlot

Reproduction soumise à autorisation du titulaire des droits d'exploitation

© Région Bourgogne-Franche-Comté, Inventaire du patrimoine



Détail.

70, Savoyeux

N° de l'illustration : 20157000849NUC2A

Date : 2015

Auteur : Sonia Dourlot

Reproduction soumise à autorisation du titulaire des droits d'exploitation

© Région Bourgogne-Franche-Comté, Inventaire du patrimoine



Echelle limnimétrique.

70, Savoyeux

N° de l'illustration : 20157000275NUC2A

Date : 2015

Auteur : Sonia Dourlot

Reproduction soumise à autorisation du titulaire des droits d'exploitation

© Région Bourgogne-Franche-Comté, Inventaire du patrimoine



Ancienne échelle limnimétrique.

70, Savoyeux

N° de l'illustration : 20157000276NUC2A

Date : 2015

Auteur : Sonia Dourlot

Reproduction soumise à autorisation du titulaire des droits d'exploitation

© Région Bourgogne-Franche-Comté, Inventaire du patrimoine