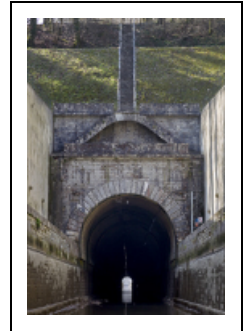


TUNNEL DE SAVOYEUX

Bourgogne-Franche-Comté, Haute-Saône
Savoieux

Dossier IA70001105 réalisé en 2019 revu en
2020

Auteur(s) : Guillaume Gézolme



Historique

Dans le projet de rendre la Saône navigable, les ingénieurs chargés de l'amélioration du tracé, prévoient la construction d'un souterrain dans la dérivation de Seveux à Savoieux. Les travaux sont confiés à l'ingénieur Lacordaire, chef du Service spécial de la Saône.

Le 15 novembre 1838, le ministère des Travaux publics procède aux adjudications des travaux d'ouverture des tranchées des souterrains de Saint-Albin et de Savoieux sous forme de 4 lots. A Savoieux, la partie amont du tunnel est confiée au maçon Jules Redont le 20 novembre 1838 et la tranchée aval à l'entrepreneur Chaussas le 23 novembre 1838.

Le percement du tunnel débute en 1838 et mobilisera environ 400 ouvriers. A l'instar du souterrain de Saint-Albin, des puits (3) sont creusés pour extraire les gravats et ventiler le chantier. Des galeries successives sont ouvertes au fur et à mesure de l'avancée des travaux. La première (galerie supérieure), a permis de réaliser la voute, puis les autres (galeries basses), le "corps" du tunnel. Aux entrées amont et aval, des tranchées sont réalisées et des terrassements effectués pour consolider les ouvertures avant la jonction des galeries.

Le 18 septembre 1841, Lacordaire demande à l'administration de prendre un arrêté d'urgence suite au problème d'approvisionnement du chantier en pierre ; il demande également d'ouvrir et d'exploiter de nouvelles carrières situées sur le territoire de Dampierre. En 1843, la préfecture procède à une nouvelle mise en adjudication pour l'achèvement de la dérivation qui sera attribué aux entrepreneurs Pascal et Malapert.

Contrairement au tunnel de Saint-Albin qu'il n'avait pu achever, Lacordaire mène ce chantier jusqu'à son terme.

Période(s) principale(s) : 2e quart 19e siècle

Auteur(s) de l'oeuvre :

Jean Auguste Philibert Alexandre dit Philippe Lacordaire (ingénieur, attribution par source)

Description

Le tunnel est long de 650 m. Il permet de couper un important méandre de la Saône à la hauteur des villages de Savoieux et Motey-sur-Saône. L'édifice présente de grandes similitudes avec le tunnel de Saint-Albin, comme la présence d'entrées monumentales ou bien l'absence de banquettes de halage. Celui de Savoieux observe un tracé parfaitement rectiligne notamment sur le canal en aval.

Sources documentaires

Documents d'archives

- **241 S 10. Dérivation de Savoieux, 1825-1845.**

241 S 10. Dérivation de Savoieux (1825-1845) : travaux relatifs à la navigation sur la Saône.

Lieu de conservation : Archives départementales de la Haute-Saône, Vesoul- Cote du document : 241 S 10

- **241 S 11. Dérivation de Savoyeux, 1845-1892.**

241 S 11. Dérivation de Savoyeux (1845-1892) : travaux relatifs à la navigation de la Saône.

Lieu de conservation : Archives départementales de la Haute-Saône, Vesoul- Cote du document : 241 S 11

- **274 S 32. Bief de Savoyeux(1838-1852).**

274 S 32. Bief de Savoyeux(1838-1852) . - Construction d'un souterrain, d'une dérivation éclusée et des portes de garde et du pont : projet, plans et profils, acquisitions foncières, rapports, exécution des travaux, contentieux. Achèvement des travaux avec procès-verbal de réception du souterrain (1845).

Lieu de conservation : Archives départementales de la Haute-Saône, Vesoul- Cote du document : 274 S 32

- **274 S 33. Bief de Savoyeux (1851-1882).**

274 S 33. Bief de Savoyeux (1851-1882). - Acquisitions foncières, enquêtes parcellaires, pont suspendu.

Lieu de conservation : Archives départementales de la Haute-Saône, Vesoul- Cote du document : 274 S 33.

- **274 S 34. Bief de Savoyeux (1881-1884).**

274 S 34. Bief de Savoyeux (1881-1884). - Achèvement de la dérivation : rapport, décision ministérielle, plans, et procès-verbal de réception définitive.

Lieu de conservation : Archives départementales de la Haute-Saône, Vesoul- Cote du document : 274 S 34.

- **274 S 35. Bief de Savoyeux (1906-1924).**

274 S 35. Bief de Savoyeux (1906-1924). - Remplacement du pont suspendu par un pont en béton armé : projet de concours, décision ministérielle, procès-verbal de la commission locale, opérations, rapports de l'ingénieur. Réparation des murs de la cuvette en amont et aval du souterrain.

Lieu de conservation : Archives départementales de la Haute-Saône, Vesoul- Cote du document : 274 S 35.

- **274 S 36. Bief de Savoyeux (1932-1948).**

274 S 36. Bief de Savoyeux (1932-1948). - Remise en état des murs de l'aile amont et à l'aval du souterrain.

Lieu de conservation : Archives départementales de la Haute-Saône, Vesoul- Cote du document : 274 S 36.

Documents figurés

- **Navigation intérieure - Saône supérieure - Dérivations souterraines de Savoyeux et de Saint-Albin - Élévations des têtes des souterrains et coupe de la partie adjacente des tranchées (1838).**

Archives départementales de la Haute-Saône, Vesoul : Navigation intérieure - Saône supérieure - Dérivations souterraines de Savoyeux et de Saint-Albin - Élévations des têtes des souterrains et coupe de la partie adjacente des tranchées (1838). 274 S 32. Dessin.

Lieu de conservation : Archives départementales de la Haute-Saône, Vesoul- Cote du document : 274 S 32

- **Navigation intérieure, Saône supérieure - Dérivations souterraines et de la partie adjacente des tranchées (1838).**

Archives départementales de la Haute-Saône, Vesoul : Navigation intérieure, Saône supérieure - Dérivations souterraines et de la partie adjacente des tranchées (1838). 274 S 32. Dessin.

Lieu de conservation : Archives départementales de la Haute-Saône, Vesoul- Cote du document : 274 S 32

- **Dérivation de Savoyeux - coupe en travers des murs de cuvette (1840).**

Archives départementales de la Haute-Saône, Vesoul : Dérivation de Savoyeux - coupe en travers des murs de cuvette (1840). 274 S 32. Dessin.

Lieu de conservation : Archives départementales de la Haute-Saône, Vesoul- Cote du document : 274 S 32

- **Dérivation de Savoyeux - Souterrain. Plan et profils de la situation des maçonneries au 1er juin 1842.**

Archives départementales de la Haute-Saône, Vesoul : Dérivation de Savoyeux - Souterrain. Plan et profils de la situation des maçonneries au 1er juin 1842. 274 S 32. Dessin.

Lieu de conservation : Archives départementales de la Haute-Saône, Vesoul- Cote du document : 274 S 32

- **Dérivation de Savoyeux - Souterrain. Plan et profils de la situation des maçonneries au 1er décembre 1842.**

Archives départementales de la Haute-Saône, Vesoul : Dérivation de Savoyeux - Souterrain. Plan et profils de la situation des maçonneries au 1er décembre 1842. 274 S 32. Calque.

Lieu de conservation : Archives départementales de la Haute-Saône, Vesoul- Cote du document : 274 S 32

- **Savoyeux - Le tunnel, carte postale.**

Savoyeux - Le tunnel. Carte postale éditée par Poctey , s.d (porte la date 17/8/08).

Lieu de conservation : Archives départementales de la Haute-Saône, Vesoul- Cote du document : 11Fi481/2

Bibliographie

- **Louis Bonnamour, Marc Bonnetain, Jean-Claude Mallard. La Saône navigable : deux siècles d'aménagements, 2009.**

Louis Bonnamour, Marc Bonnetain, Jean-Claude Mallard. La Saône navigable : deux siècles d'aménagements. Paris : Presses de l'École nationale des Ponts et Chaussées, 2009. - 243 p. : ill. en noir et en coul. ; 24 cm. ISBN 978-2-85978-442-3

Lieu de conservation : Région Bourgogne-Franche-Comté, Inventaire et Patrimoine, Besançon- Cote du document :

R.HI.5569

- **Les voies navigables de la Saône, la Seille et le Doubs : guide de navigation fluviale.**

Les voies navigables de la Saône, la Seille et le Doubs : guide de navigation fluviale. - Lattes (34) : Ed. de l'écluse, 2011. - 119 p. : ill. en coul., cartes ; 30 cm. - (Fluviacarte ; 10). - ISBN 978-2-916919-37-9

Lieu de conservation : Région Bourgogne-Franche-Comté, Inventaire et Patrimoine, Besançon- Cote du document : R.HA.5710

- **Mauclair Michel. La Saône dans le département de la Haute-Saône : étude économique et sociale (1640-1970)**

Mauclair Michel. La Saône dans le département de la Haute-Saône : étude économique et sociale (1640-1970) / Michel Mauclair. - Ed. revue et augmentée. - Autet (70) : M. Mauclair, 2015. - 419 p. : ill. ; 30 cm. - Bibliogr. p. 417

Lieu de conservation : Région Bourgogne-Franche-Comté, Inventaire et Patrimoine, Besançon- Cote du document : R.HI.5660

Informations complémentaires

Thématiques : val de Saône

Aire d'étude et canton : Saône navigable en Bourgogne-Franche-Comté (la)

Hydrographie : la Saône

Dénomination : tunnel

© Région Bourgogne-Franche-Comté, Inventaire du patrimoine



Plan de localisation (1/50 000). Extrait du ScanExpress standard © IGN 2018.
70, Savoyeux

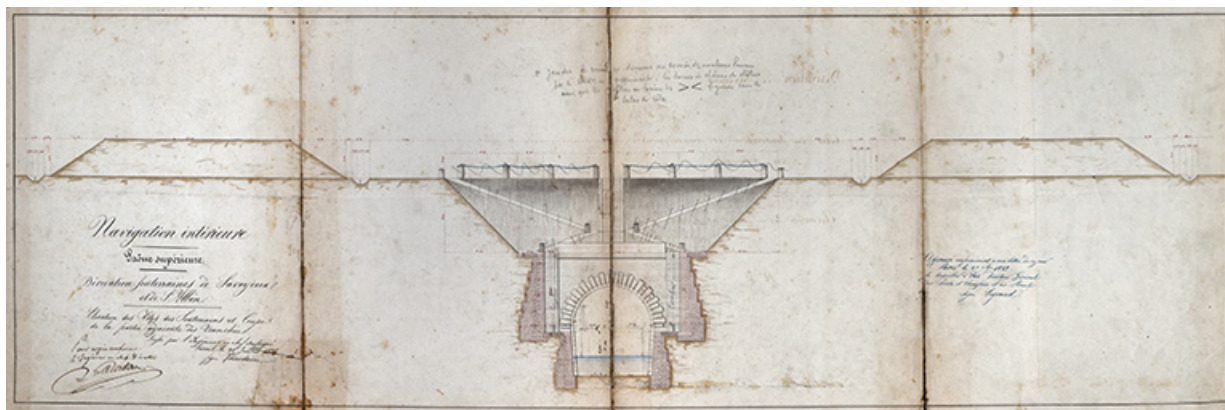
N° de l'illustration : 20207000783NUDA

Date : 2020

Auteur : Bertrand Turina

Reproduction soumise à autorisation du titulaire des droits d'exploitation

© Région Bourgogne-Franche-Comté, Inventaire du patrimoine



Navigation intérieure - Saône supérieure - Dérivations souterraines de Savoyeux et de Saint-Albin - Élévations des têtes des souterrains et coupe de la partie adjacente des tranchées (1838).

70, Savoyeux

Source :

Archives départementales de la Haute-Saône, Vesoul : Navigation intérieure - Saône supérieure - Dérivations souterraines de Savoyeux et de Saint-Albin - Élévations des têtes des souterrains et coupe de la partie adjacente des tranchées (1838). 274 S 32. Dessin.

Lieu de conservation : Archives départementales de la Haute-Saône, Vesoul - Cote du document : 274 S 32

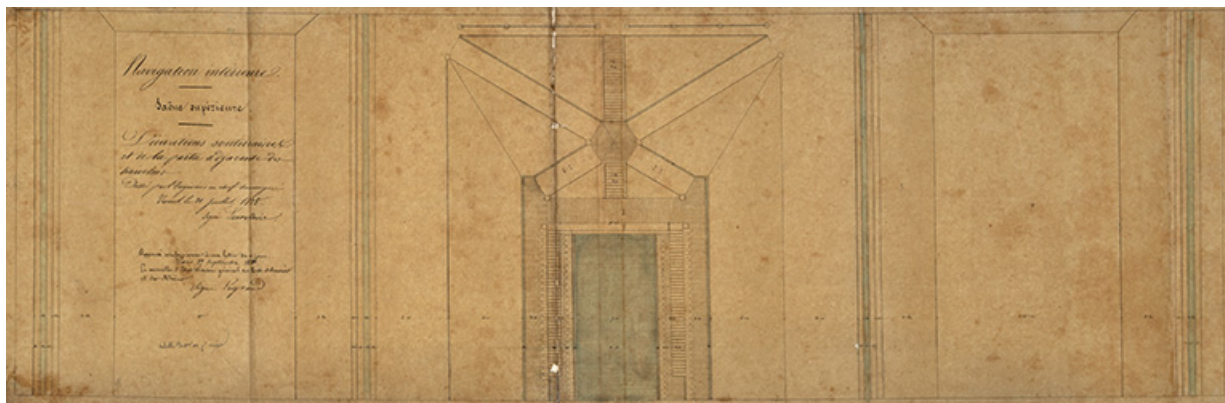
N° de l'illustration : 20207000104NUC4A

Date : 2020

Auteur : Jérôme Mongreville

Reproduction soumise à autorisation du titulaire des droits d'exploitation

© Région Bourgogne-Franche-Comté, Inventaire du patrimoine



Navigation intérieure, Saône supérieure - Dérivations souterraines et de la partie adjacente des tranchées (1838).
70, Savoyeux

Source :

Archives départementales de la Haute-Saône, Vesoul : Navigation intérieure, Saône supérieure - Dérivations souterraines et de la partie adjacente des tranchées (1838). 274 S 32. Dessin.

Lieu de conservation : Archives départementales de la Haute-Saône, Vesoul - Cote du document : 274 S 32

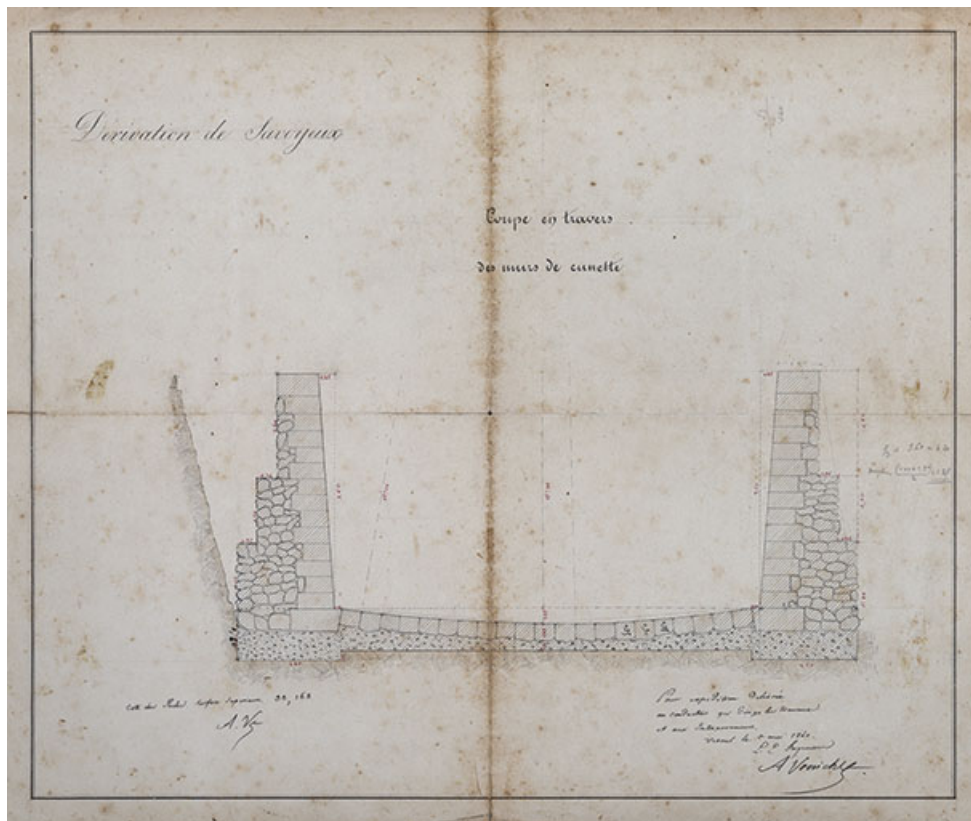
N° de l'illustration : 20207000105NUC4A

Date : 2020

Auteur : Jérôme Mongreville

Reproduction soumise à autorisation du titulaire des droits d'exploitation

© Région Bourgogne-Franche-Comté, Inventaire du patrimoine



Dérivation de Savoyeux - coupe en travers des murs de cuvette (1840).
70, Savoyeux

Source :

Archives départementales de la Haute-Saône, Vesoul : Dérivation de Savoyeux - coupe en travers des murs de cuvette (1840). 274 S 32. Dessin.

Lieu de conservation : Archives départementales de la Haute-Saône, Vesoul - Cote du document : 274 S 32

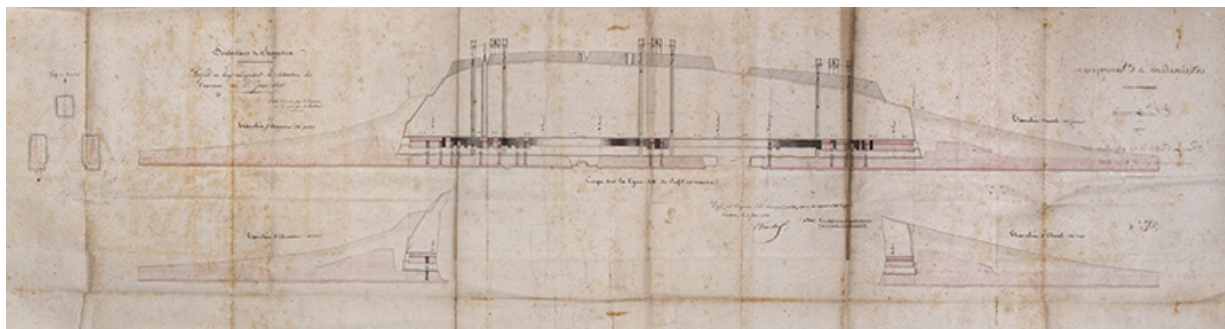
N° de l'illustration : 20207000106NUC4A

Date : 2020

Auteur : Jérôme Mongreville

Reproduction soumise à autorisation du titulaire des droits d'exploitation

© Région Bourgogne-Franche-Comté, Inventaire du patrimoine



Dérivation de Savoyeux - Souterrain. Plan et profils de la situation des maçonneries au 1er juin 1842.
70, Savoyeux

Source :

Archives départementales de la Haute-Saône, Vesoul : Dérivation de Savoyeux - Souterrain. Plan et profils de la situation des maçonneries au 1er juin 1842. 274 S 32. Dessin.

Lieu de conservation : Archives départementales de la Haute-Saône, Vesoul - Cote du document : 274 S 32

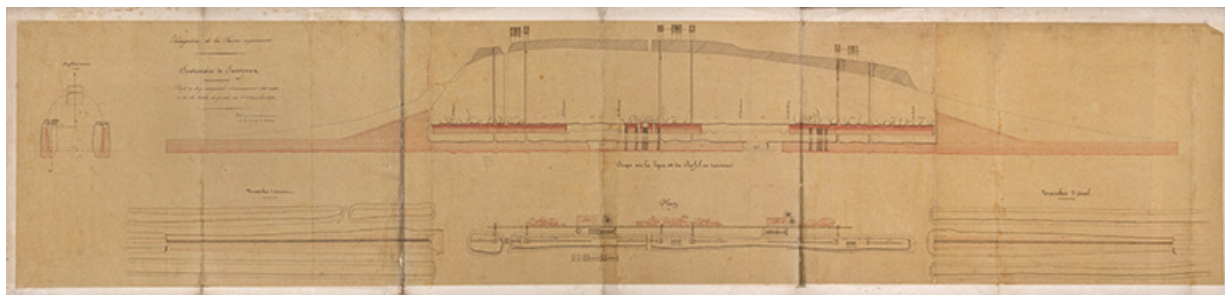
N° de l'illustration : 20207000102NUC4A

Date : 2020

Auteur : Jérôme Mongreville

Reproduction soumise à autorisation du titulaire des droits d'exploitation

© Région Bourgogne-Franche-Comté, Inventaire du patrimoine



Dérivation de Savoyeux - Souterrain. Plan et profils de la situation des maçonneries au 1er décembre 1842.
70, Savoyeux

Source :

Archives départementales de la Haute-Saône, Vesoul : Dérivation de Savoyeux - Souterrain. Plan et profils de la situation des maçonneries au 1er décembre 1842. 274 S 32. Calque.

Lieu de conservation : Archives départementales de la Haute-Saône, Vesoul - Cote du document : 274 S 32

N° de l'illustration : 20207000103NUC4A

Date : 2020

Auteur : Jérôme Mongreville

Reproduction soumise à autorisation du titulaire des droits d'exploitation

© Région Bourgogne-Franche-Comté, Inventaire du patrimoine



Savoyeux - Le tunnel, carte postale.
70, Savoyeux

Source :

Savoyeux - Le tunnel. Carte postale éditée par Poctey , s.d (porte la date 17/8/08.

Lieu de conservation : Archives départementales de la Haute-Saône, Vesoul - Cote du document : 11Fi481/2

N° de l'illustration : 20197000440NUC4A

Date : 2019

Reproduction soumise à autorisation du titulaire des droits d'exploitation

© Région Bourgogne-Franche-Comté, Inventaire du patrimoine



Entrée amont menant au tunnel.

70, Savoyeux

N° de l'illustration : 20157000236NUC2A

Date : 2015

Auteur : Sonia Dourlot

Reproduction soumise à autorisation du titulaire des droits d'exploitation

© Région Bourgogne-Franche-Comté, Inventaire du patrimoine



Porte de garde.
70, Savoyeux

N° de l'illustration : 20157000237NUC2A

Date : 2015

Auteur : Sonia Dourlot

Reproduction soumise à autorisation du titulaire des droits d'exploitation

© Région Bourgogne-Franche-Comté, Inventaire du patrimoine



Vue vers l'amont depuis la porte de garde.
70, Savoyeux

N° de l'illustration : 20157000238NUC2A

Date : 2015

Auteur : Sonia Dourlot

Reproduction soumise à autorisation du titulaire des droits d'exploitation

© Région Bourgogne-Franche-Comté, Inventaire du patrimoine



La porte de garde et le batardeau métallique.
70, Savoyeux

N° de l'illustration : 20157000239NUC2A

Date : 2015

Auteur : Sonia Dourlot

Reproduction soumise à autorisation du titulaire des droits d'exploitation

© Région Bourgogne-Franche-Comté, Inventaire du patrimoine



Détail du batardeau.

70, Savoyeux

N° de l'illustration : 20157000240NUC2A

Date : 2015

Auteur : Sonia Dourlot

Reproduction soumise à autorisation du titulaire des droits d'exploitation

© Région Bourgogne-Franche-Comté, Inventaire du patrimoine



Mur latéral du canal.

70, Savoyeux

N° de l'illustration : 20157000241NUC2A

Date : 2015

Auteur : Sonia Dourlot

Reproduction soumise à autorisation du titulaire des droits d'exploitation

© Région Bourgogne-Franche-Comté, Inventaire du patrimoine



Le souterrain depuis la cuvette du canal.
70, Savoyeux

N° de l'illustration : 20157000242NUC2A

Date : 2015

Auteur : Sonia Dourlot

Reproduction soumise à autorisation du titulaire des droits d'exploitation

© Région Bourgogne-Franche-Comté, Inventaire du patrimoine



Vue d'ensemble : le canal de navigation, le souterrain et l'escalier surplombant la tête d'amont.
70, Savoyeux

N° de l'illustration : 20157000244NUC2A

Date : 2015

Auteur : Sonia Dourlot

Reproduction soumise à autorisation du titulaire des droits d'exploitation

© Région Bourgogne-Franche-Comté, Inventaire du patrimoine



Vue vers l'amont depuis la terrasse surplombant l'entrée du tunnel.
70, Savoyeux

N° de l'illustration : 20157000250NUC2A

Date : 2015

Auteur : Sonia Dourlot

Reproduction soumise à autorisation du titulaire des droits d'exploitation

© Région Bourgogne-Franche-Comté, Inventaire du patrimoine



L'escalier et la terrasse au-dessus de l'entrée amont de l'ouvrage.
70, Savoyeux

N° de l'illustration : 20157000249NUC2A

Date : 2015

Auteur : Sonia Dourlot

Reproduction soumise à autorisation du titulaire des droits d'exploitation

© Région Bourgogne-Franche-Comté, Inventaire du patrimoine



Bateau de plaisance et le tunnel en arrière-plan.
70, Savoyeux

N° de l'illustration : 20157001005NUC2A

Date : 2015

Auteur : Sonia Dourlot

Reproduction soumise à autorisation du titulaire des droits d'exploitation

© Région Bourgogne-Franche-Comté, Inventaire du patrimoine



Le canal de navigation, vue amont.

70, Savoyeux

N° de l'illustration : 20157001007NUC2A

Date : 2015

Auteur : Sonia Dourlot

Reproduction soumise à autorisation du titulaire des droits d'exploitation

© Région Bourgogne-Franche-Comté, Inventaire du patrimoine



Bateau de plaisance remontant le canal de navigation.
70, Savoyeux

N° de l'illustration : 20157001009NUC2A

Date : 2015

Auteur : Sonia Dourlot

Reproduction soumise à autorisation du titulaire des droits d'exploitation

© Région Bourgogne-Franche-Comté, Inventaire du patrimoine



Vue amont du canal de navigation.

70, Savoyeux

N° de l'illustration : 20157001008NUC2A

Date : 2015

Auteur : Sonia Dourlot

Reproduction soumise à autorisation du titulaire des droits d'exploitation

© Région Bourgogne-Franche-Comté, Inventaire du patrimoine



Escalier double, terrasse surplombant l'entrée du souterrain.
70, Savoyeux

N° de l'illustration : 20157001010NUC2A

Date : 2015

Auteur : Sonia Dourlot

Reproduction soumise à autorisation du titulaire des droits d'exploitation

© Région Bourgogne-Franche-Comté, Inventaire du patrimoine



L'escalier et le garde-corps.

70, Savoyeux

N° de l'illustration : 20157001012NUC2A

Date : 2015

Auteur : Sonia Dourlot

Reproduction soumise à autorisation du titulaire des droits d'exploitation

© Région Bourgogne-Franche-Comté, Inventaire du patrimoine



Détail, garde-corps de l'escalier.
70, Savoyeux

N° de l'illustration : 20157001011NUC2A

Date : 2015

Auteur : Sonia Dourlot

Reproduction soumise à autorisation du titulaire des droits d'exploitation

© Région Bourgogne-Franche-Comté, Inventaire du patrimoine



Gond d'une des anciennes portes du tunnel (entrée amont).
70, Savoyeux

N° de l'illustration : 20157001013NUC2A

Date : 2015

Auteur : Sonia Dourlot

Reproduction soumise à autorisation du titulaire des droits d'exploitation

© Région Bourgogne-Franche-Comté, Inventaire du patrimoine



Entrée amont du souterrain.

70, Savoyeux

N° de l'illustration : 20157000246NUC2A

Date : 2015

Auteur : Sonia Dourlot

Reproduction soumise à autorisation du titulaire des droits d'exploitation

© Région Bourgogne-Franche-Comté, Inventaire du patrimoine



Mur latéral du tunnel maçonné.

70, Savoyeux

N° de l'illustration : 20157000247NUC2A

Date : 2015

Auteur : Sonia Dourlot

Reproduction soumise à autorisation du titulaire des droits d'exploitation

© Région Bourgogne-Franche-Comté, Inventaire du patrimoine



Intérieur du tunnel, vue générale.

70, Savoyeux

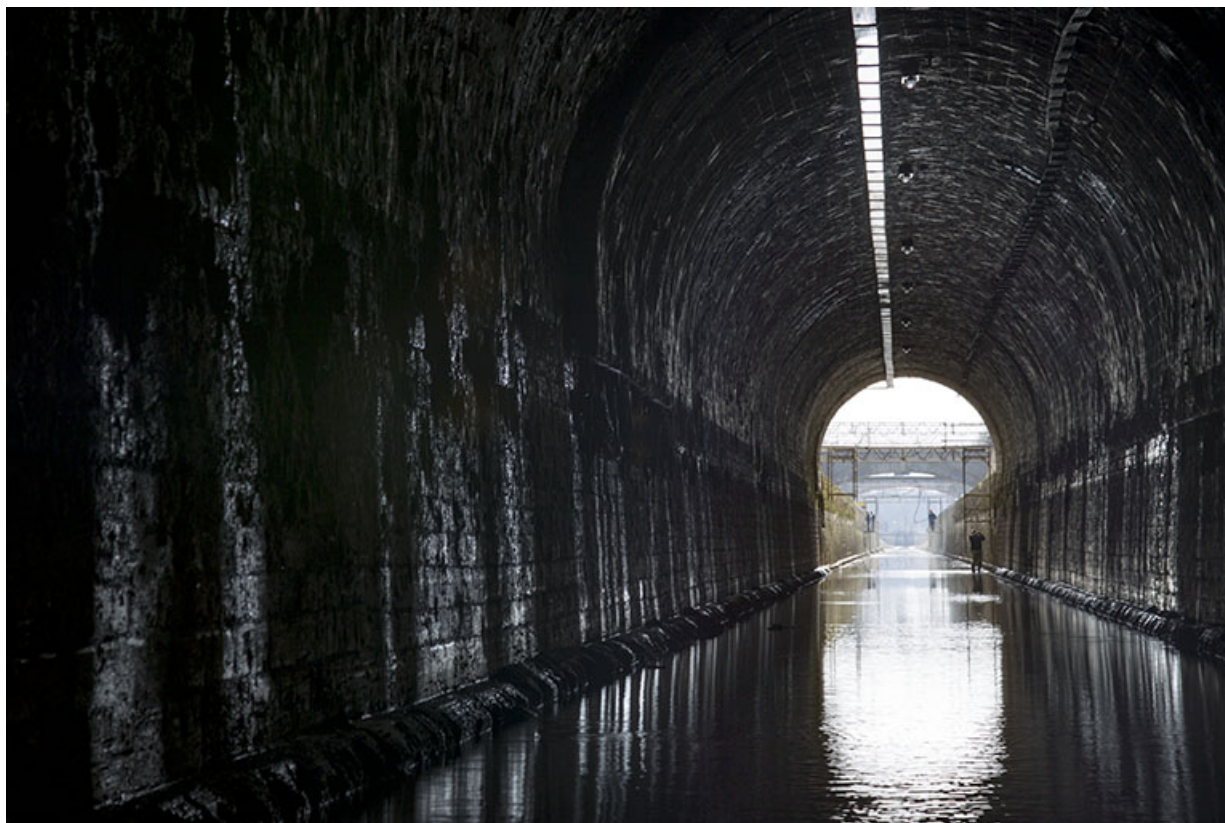
N° de l'illustration : 20157000248NUC2A

Date : 2015

Auteur : Sonia Dourlot

Reproduction soumise à autorisation du titulaire des droits d'exploitation

© Région Bourgogne-Franche-Comté, Inventaire du patrimoine



L'entrée aval.

70, Savoyeux

N° de l'illustration : 20157000257NUC2A

Date : 2015

Auteur : Sonia Dourlot

Reproduction soumise à autorisation du titulaire des droits d'exploitation

© Région Bourgogne-Franche-Comté, Inventaire du patrimoine



Entrée aval (restauration de la maçonnerie 2015).
70, Savoyeux

N° de l'illustration : 20157000258NUC2A

Date : 2015

Auteur : Sonia Dourlot

Reproduction soumise à autorisation du titulaire des droits d'exploitation

© Région Bourgogne-Franche-Comté, Inventaire du patrimoine



Le canal de navigation, partie aval.

70, Savoyeux

N° de l'illustration : 20157000252NUC2A

Date : 2015

Auteur : Sonia Dourlot

Reproduction soumise à autorisation du titulaire des droits d'exploitation

© Région Bourgogne-Franche-Comté, Inventaire du patrimoine



Vue depuis la terrasse surplombant l'entrée aval.
70, Savoyeux

N° de l'illustration : 20157000253NUC2A

Date : 2015

Auteur : Sonia Dourlot

Reproduction soumise à autorisation du titulaire des droits d'exploitation

© Région Bourgogne-Franche-Comté, Inventaire du patrimoine



Détail de la maçonnerie lors des travaux de restauraton en 2015.
70, Savoyeux

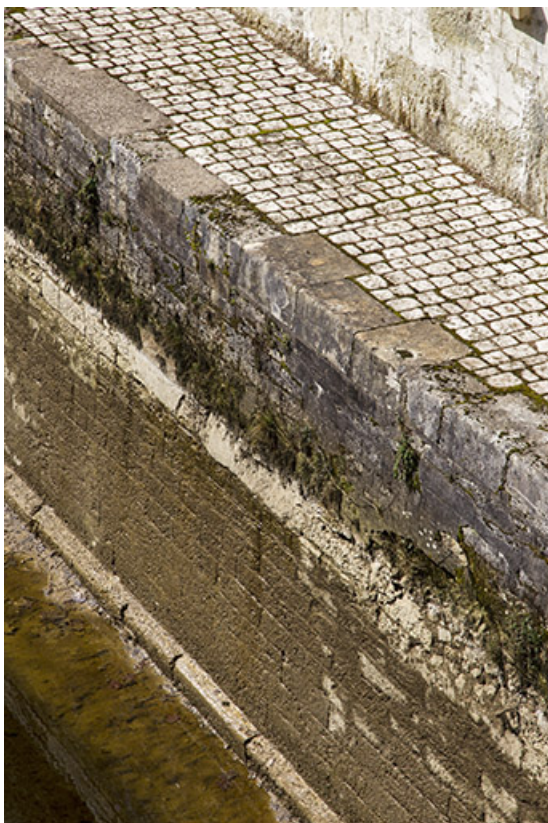
N° de l'illustration : 20157000255NUC2A

Date : 2015

Auteur : Sonia Dourlot

Reproduction soumise à autorisation du titulaire des droits d'exploitation

© Région Bourgogne-Franche-Comté, Inventaire du patrimoine



Banquette de halage, mur latéral canal et radier.
70, Savoyeux

N° de l'illustration : 20157000254NUC2A

Date : 2015

Auteur : Sonia Dourlot

Reproduction soumise à autorisation du titulaire des droits d'exploitation

© Région Bourgogne-Franche-Comté, Inventaire du patrimoine



Le canal, vue prise depuis le radier.

70, Savoyeux

N° de l'illustration : 20157000259NUC2A

Date : 2015

Auteur : Sonia Dourlot

Reproduction soumise à autorisation du titulaire des droits d'exploitation

© Région Bourgogne-Franche-Comté, Inventaire du patrimoine



Travaux de restauration de maçonnerie en 2015.

70, Savoyeux

N° de l'illustration : 20157000260NUC2A

Date : 2015

Auteur : Sonia Dourlot

Reproduction soumise à autorisation du titulaire des droits d'exploitation

© Région Bourgogne-Franche-Comté, Inventaire du patrimoine



Vue aval, en direction de l'écluse.

70, Savoyeux

N° de l'illustration : 20157001014NUC2A

Date : 2015

Auteur : Sonia Dourlot

Reproduction soumise à autorisation du titulaire des droits d'exploitation

© Région Bourgogne-Franche-Comté, Inventaire du patrimoine



Pont ferrovier et vue de l'entrée aval du souterrain.
70, Savoyeux

N° de l'illustration : 20157001015NUC2A

Date : 2015

Auteur : Sonia Dourlot

Reproduction soumise à autorisation du titulaire des droits d'exploitation

© Région Bourgogne-Franche-Comté, Inventaire du patrimoine



Entrée aval du tunnel, vue prise depuis le pont.
70, Savoyeux

N° de l'illustration : 20157001016NUC2A

Date : 2015

Auteur : Sonia Dourlot

Reproduction soumise à autorisation du titulaire des droits d'exploitation

© Région Bourgogne-Franche-Comté, Inventaire du patrimoine



Entrée aval depuis le chemin de halage.
70, Savoyeux

N° de l'illustration : 20157001017NUC2A

Date : 2015

Auteur : Sonia Dourlot

Reproduction soumise à autorisation du titulaire des droits d'exploitation

© Région Bourgogne-Franche-Comté, Inventaire du patrimoine



Gond d'une des anciennes portes du tunnel (entrée aval).

70, Savoyeux

N° de l'illustration : 20157001018NUC2A

Date : 2015

Auteur : Sonia Dourlot

Reproduction soumise à autorisation du titulaire des droits d'exploitation

© Région Bourgogne-Franche-Comté, Inventaire du patrimoine



Pavage du chemin de halage.

70, Savoyeux

N° de l'illustration : 20157001019NUC2A

Date : 2015

Auteur : Sonia Dourlot

Reproduction soumise à autorisation du titulaire des droits d'exploitation

© Région Bourgogne-Franche-Comté, Inventaire du patrimoine



Remblai au dessus de l'ouvrage.

70, Savoyeux

N° de l'illustration : 20157000261NUC2A

Date : 2015

Auteur : Sonia Dourlot

Reproduction soumise à autorisation du titulaire des droits d'exploitation

© Région Bourgogne-Franche-Comté, Inventaire du patrimoine



Puits d'aérage du tunnel.

70, Savoyeux

N° de l'illustration : 20157000265NUC2A

Date : 2015

Auteur : Sonia Dourlot

Reproduction soumise à autorisation du titulaire des droits d'exploitation

© Région Bourgogne-Franche-Comté, Inventaire du patrimoine



Le puits avec son mur, sa margelle et son garde-corps.

70, Savoyeux

N° de l'illustration : 20157000270NUC2A

Date : 2015

Auteur : Sonia Dourlot

Reproduction soumise à autorisation du titulaire des droits d'exploitation

© Région Bourgogne-Franche-Comté, Inventaire du patrimoine



Grille de protection posée sur la margelle.

70, Savoyeux

N° de l'illustration : 20157000264NUC2A

Date : 2015

Auteur : Sonia Dourlot

Reproduction soumise à autorisation du titulaire des droits d'exploitation

© Région Bourgogne-Franche-Comté, Inventaire du patrimoine



Vue du puits depuis l'orifice.

70, Savoyeux

N° de l'illustration : 20157000266NUC2A

Date : 2015

Auteur : Sonia Dourlot

Reproduction soumise à autorisation du titulaire des droits d'exploitation

© Région Bourgogne-Franche-Comté, Inventaire du patrimoine



Serrure du garde-corps.
70, Savoyeux

N° de l'illustration : 20157000262NUC2A

Date : 2015

Auteur : Sonia Dourlot

Reproduction soumise à autorisation du titulaire des droits d'exploitation

© Région Bourgogne-Franche-Comté, Inventaire du patrimoine



Le trou du puits.

70, Savoyeux

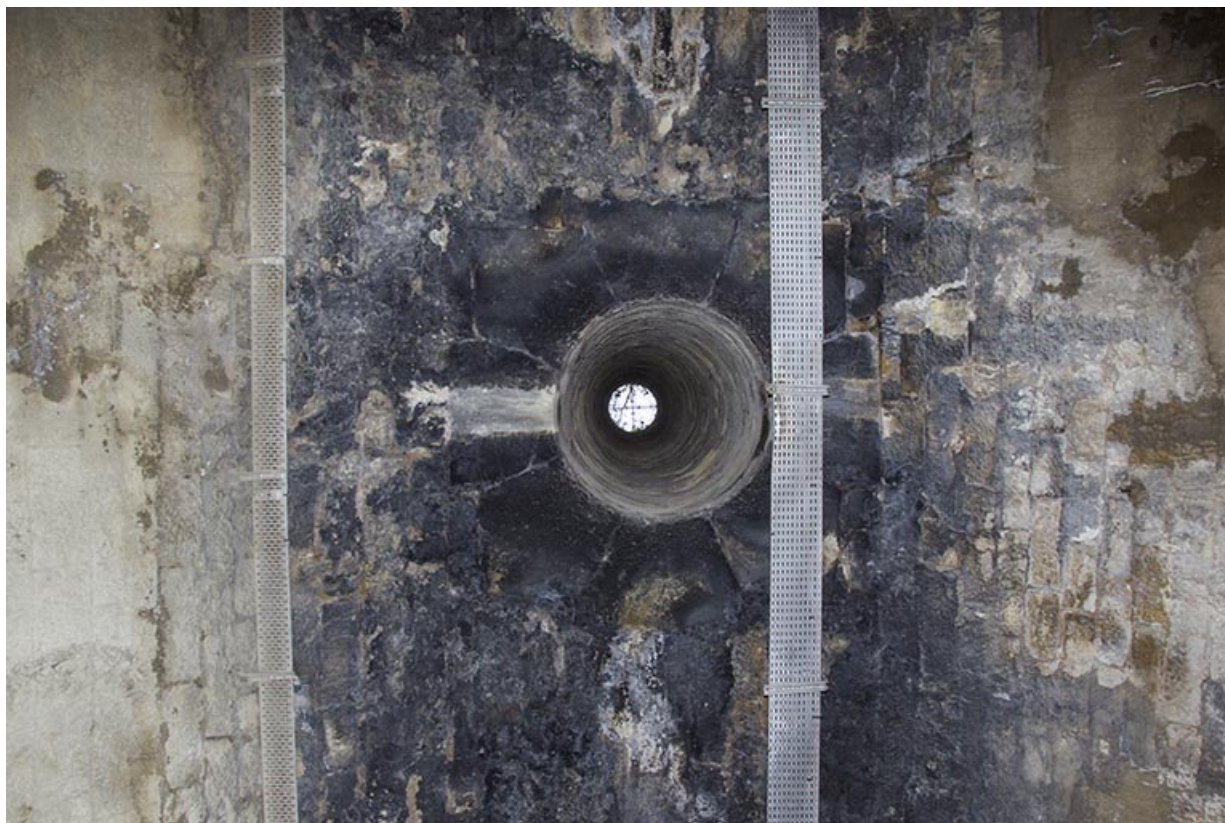
N° de l'illustration : 20157000267NUC2A

Date : 2015

Auteur : Sonia Dourlot

Reproduction soumise à autorisation du titulaire des droits d'exploitation

© Région Bourgogne-Franche-Comté, Inventaire du patrimoine



Le puits, vue depuis le souterrain.

70, Savoyeux

N° de l'illustration : 20157000268NUC2A

Date : 2015

Auteur : Sonia Dourlot

Reproduction soumise à autorisation du titulaire des droits d'exploitation

© Région Bourgogne-Franche-Comté, Inventaire du patrimoine