

## SITE D'ÉCLUSE N°9 (CHANTES)

Bourgogne-Franche-Comté, Haute-Saône  
Rupt-sur-Saône

Dossier IA70001092 réalisé en 2019

Auteur(s) : Guillaume Gézolme



### Historique

Le site d'écluse est construit vers 1880, une fois la création de la dérivation approuvée par le ministère des Travaux publics (via la Préfecture de Haute-Saône) en 1878 et l'état parcellaire du tracé validé. Les plans du site d'écluse datés du 1er août 1878 sont réalisés par l'ingénieur Bouvaist.

À l'instar des autres écluses de la Saône, un poste de cabine est installé dans les années 1990, une fois le fonctionnement de l'ouvrage devenu automatique.

**Période(s) principale(s) :** 4e quart 20e siècle

**Dates :** 1880 (porte la date)

**Auteur(s) de l'oeuvre :**

Gustave Bouvaist (ingénieur des Ponts et Chaussées, attribution par travaux historiques)

### Description

L'écluse, au point kilométrique 340.200, est édifiée en pierre de taille (grès et calcaire). Longue de 38,50 m et large de 5,20 m, elle est dotée aujourd'hui de deux portes automatisées à deux vantaux. La hauteur de chute est de 1.88m.

Construite en moellons enduits, la maison éclésièrre comporte un sous-sol, un rez-de-chaussée et un étage de comble accessible par un escalier intérieur. La façade antérieure, parallèle au canal, est percée d'une porte principale encadrée par deux baies et surmontée d'une plaque indiquant le nom de l'écluse. Les murs pignons sont percés de deux baies superposées. Le toit, à longs pans et à pignon couvert, est couvert en tuiles mécaniques.

Le poste de commande se situe sur la même berge, face à la maison.

### Éléments descriptifs

**Murs :** calcaire, calcaire, pierre de taille, moellon, enduit

**Toit :** tuile

**Étages :** étage de soubassement, rez-de-chaussée surélevé, étage en surcroît

**Escaliers :** escalier dans-oeuvre

### Sources documentaires

#### Documents d'archives

- **241 S 6 Bief de Chantes (1878-1897)**

241 S 6 Bief de Chantes (1878-1897) : expropriations, construction d'une dérivation éclusée

Lieu de conservation : Archives départementales de la Haute-Saône, Vesoul- Cote du document : 241 S 6

- **Vst n° 1545. Service de la navigation, subdivision de Port-sur-Saône**

Vst n° 1545. Service de la navigation, subdivision de Port-sur-Saône (1859-1966) :- 1-3 : Bief et dérivation d'Ormoy, construction, réparations, aménagement (1879-1946)- 4 : Prairie de Gevigney, assainissement (1892-1894)- 5 : Dérivation de Cendrecourt, aménagement (1892-1894)- 6-8 : Dérivation de Montureux, construction, aménagement, réparations (1878-

1950)- 9-12 et 28 : Bief de Conflandey, construction, réparations, aménagement (1859-1961, 1966)- 13-16 : Dérivation de Port-sur-Saône, construction, réparations, aménagement (1863-1942)- 17-18 : Bief de Chemilly, construction et réfection (1878-1931)- 19 : Dérivation de Scey-sur-Saône (1876-1914)- 20-22 : Saint-Albin, souterrain et déviation (1876-1943)- 23-25 : Bief de Chantes, construction d'une dérivation, aménagement (1874-1950)- 26-27 : Coupure de Cubry-lès-Soing, construction (1878-1962)

Lieu de conservation : Archives départementales de la Haute-Saône, Vesoul- Cote du document : Vst n° 1545

## Documents figurés

- **Bief de Chantes. Construction d'une dérivation éclusée, d'un barrage mobile et d'un chemin de halage - Plan des abords de l'écluse à sas (1878).**

Archives départementales de la Haute-Saône, Vesoul : Bief de Chantes. Construction d'une dérivation éclusée, d'un barrage mobile et d'un chemin de halage - Plan des abords de l'écluse à sas (1878). Vst 1545-23. Dessin.

Lieu de conservation : Archives départementales de la Haute-Saône, Vesoul- Cote du document : Vst 1545-23

- **Bief de Chantes. Construction d'une dérivation éclusée, d'un barrage mobile et d'un chemin de halage - Écluse à sas : plans, coupes, élévations et détails (1878).**

Archives départementales de la Haute-Saône, Vesoul : Bief de Chantes. Construction d'une dérivation éclusée, d'un barrage mobile et d'un chemin de halage - Écluse à sas : plans, coupes, élévations et détails (1878). Vst 1545-23. Dessin.

Lieu de conservation : Archives départementales de la Haute-Saône, Vesoul- Cote du document : Vst v1545-23

- **Bief de Chantes. Construction d'une dérivation éclusée, d'un barrage mobile et d'un chemin de halage - Ecluse à sas, détails de l'appareil de manoeuvre des portes (1878).**

Archives départementales de la Haute-Saône, Vesoul : Bief de Chantes. Construction d'une dérivation éclusée, d'un barrage mobile et d'un chemin de halage - Écluse à sas, détails de l'appareil de manoeuvre des portes (1878). Vst 1545-23. Dessin.

Lieu de conservation : Archives départementales de la Haute-Saône, Vesoul- Cote du document : Vst 1545-23

- **Bief de Chantes. Construction d'une dérivation éclusée, d'un barrage mobile et d'un chemin de halage - Maisons éclusières, plans, coupes, élévation et détails (1878).**

Archives départementales de la Haute-Saône, Vesoul : Bief de Chantes. Construction d'une dérivation éclusée, d'un barrage mobile et d'un chemin de halage - Maisons éclusières, plans, coupes, élévation et détails (1878). Vst 1545-23. Dessin.

Lieu de conservation : Archives départementales de la Haute-Saône, Vesoul- Cote du document : Vst 1545-23

- **Bief de Chantes. Construction d'une dérivation éclusée, d'un barrage mobile et d'un chemin de halage - Magasins. Plans, coupes, élévations et détails (1878).**

Archives départementales de la Haute-Saône, Vesoul : Bief de Chantes. Construction d'une dérivation éclusée, d'un barrage mobile et d'un chemin de halage - Magasins. Plans, coupes, élévations et détails (1878). Vst 1545-23. Calque.

Lieu de conservation : Archives départementales de la Haute-Saône, Vesoul- Cote du document : Vst 1545-23

## Bibliographie

- **Louis Bonnamour, Marc Bonnetain, Jean-Claude Mallard. La Saône navigable : deux siècles d'aménagements, 2009.**

Louis Bonnamour, Marc Bonnetain, Jean-Claude Mallard. La Saône navigable : deux siècles d'aménagements. Paris : Presses de l'École nationale des Ponts et Chaussées, 2009. - 243 p. : ill. en noir et en coul. ; 24 cm. ISBN 978-2-85978-442-3

Lieu de conservation : Région Bourgogne-Franche-Comté, Inventaire et Patrimoine, Besançon- Cote du document : R.HI.5569

- **Les voies navigables de la Saône, la Seille et le Doubs : guide de navigation fluviale.**

Les voies navigables de la Saône, la Seille et le Doubs : guide de navigation fluviale. - Lattes (34) : Ed. de l'écluse, 2011. - 119 p. : ill. en coul., cartes ; 30 cm. - (Fluviacarte ; 10). - ISBN 978-2-916919-37-9

Lieu de conservation : Région Bourgogne-Franche-Comté, Inventaire et Patrimoine, Besançon- Cote du document : R.HA.5710

- **Mauclair Michel. La Saône dans le département de la Haute-Saône : étude économique et sociale (1640-1970)**

Mauclair Michel. La Saône dans le département de la Haute-Saône : étude économique et sociale (1640-1970) / Michel Mauclair. - Ed. revue et augmentée. - Autet (70) : M. Mauclair, 2015. - 419 p. : ill. ; 30 cm. - Bibliogr. p. 417

Lieu de conservation : Région Bourgogne-Franche-Comté, Inventaire et Patrimoine, Besançon- Cote du document : R.HI.5660

## Informations complémentaires

**Thématiques** : Saône navigable en Bourgogne-Franche-Comté (la)

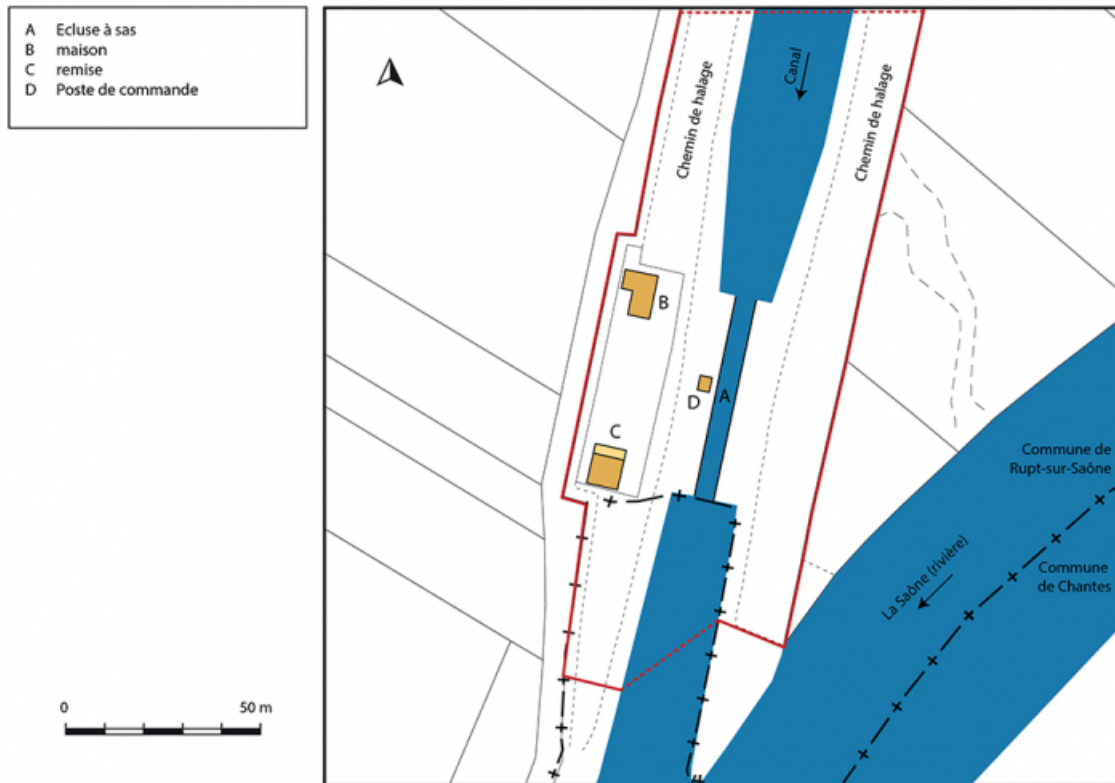
**Aire d'étude et canton** : Bourgogne-Franche-Comté

**Hydrographie** : la Saône

**Dénomination** : site d'écluse

**Parties constituantes non étudiées** : maison, écluse, remise, poste de commande

© Région Bourgogne-Franche-Comté, Inventaire du patrimoine



**Plan masse et de situation.**

70, Rupt-sur-Saône

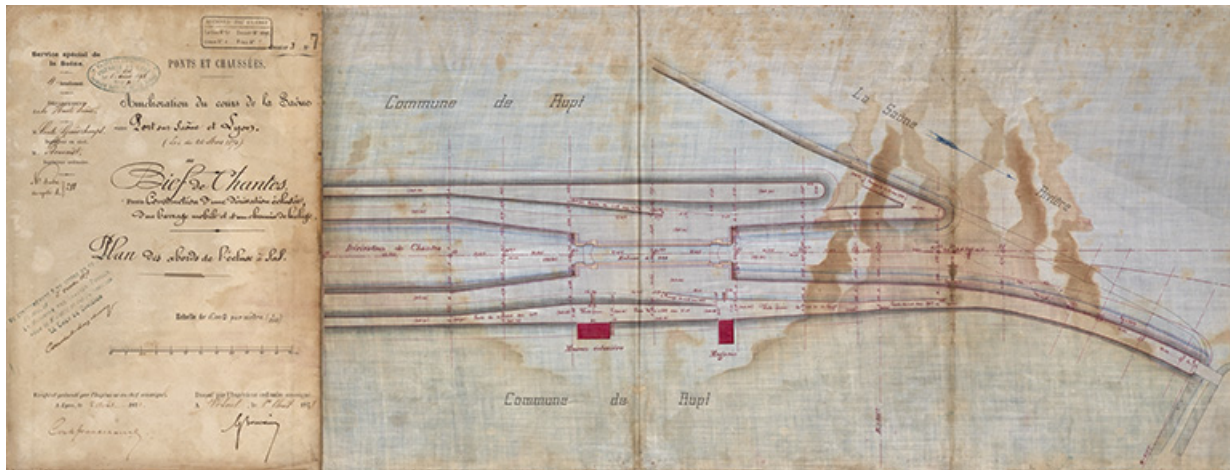
N° de l'illustration : 20207000775NUDA

Date : 2020

Auteur : Bertrand Turina

Reproduction soumise à autorisation du titulaire des droits d'exploitation

© Région Bourgogne-Franche-Comté, Inventaire du patrimoine



**Bief de Chantes. Construction d'une dérivation éclusée, d'un barrage mobile et d'un chemin de halage - Plan des abords de l'écluse à sas (1878).**

70, Rupt-sur-Saône

**Source :**

**Archives départementales de la Haute-Saône, Vesoul : Bief de Chantes. Construction d'une dérivation éclusée, d'un barrage mobile et d'un chemin de halage - Plan des abords de l'écluse à sas (1878). Vst 1545-23. Dessin.**

Lieu de conservation : Archives départementales de la Haute-Saône, Vesoul - Cote du document : Vst 1545-23

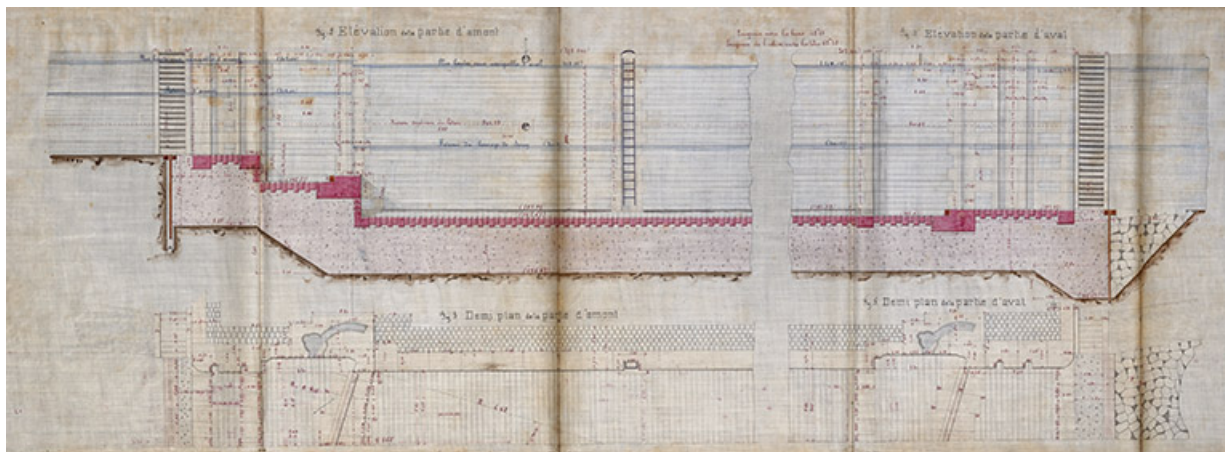
N° de l'illustration : 20207000084NUC4A

Date : 2020

Auteur : Jérôme Mongreville

Reproduction soumise à autorisation du titulaire des droits d'exploitation

© Région Bourgogne-Franche-Comté, Inventaire du patrimoine



**Bief de Chantes. Construction d'une dérivation éclusée, d'un barrage mobile et d'un chemin de halage - Écluse à sas : plans, coupes, élévations et détails (1878).**

70, Rupt-sur-Saône

**Source :**

**Archives départementales de la Haute-Saône, Vesoul : Bief de Chantes. Construction d'une dérivation éclusée, d'un barrage mobile et d'un chemin de halage - Écluse à sas : plans, coupes, élévations et détails (1878). Vst 1545-23. Dessin.**

Lieu de conservation : Archives départementales de la Haute-Saône, Vesoul - Cote du document : Vst v1545-23

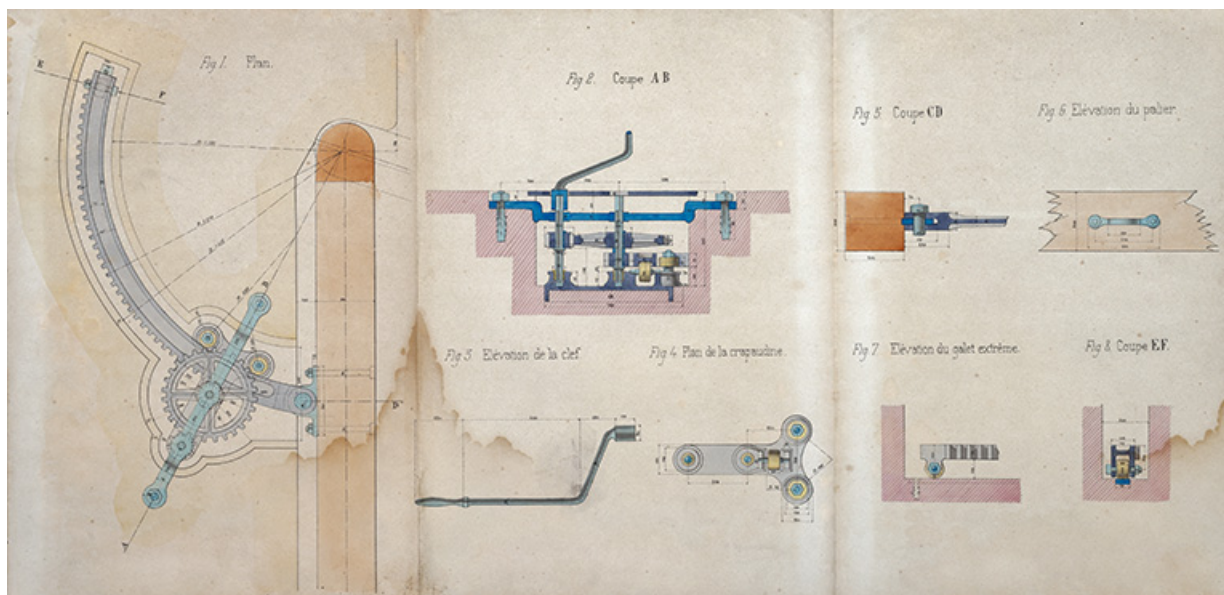
N° de l'illustration : 20207000083NUC4A

Date : 2020

Auteur : Jérôme Mongreville

Reproduction soumise à autorisation du titulaire des droits d'exploitation

© Région Bourgogne-Franche-Comté, Inventaire du patrimoine



**Bief de Chantes. Construction d'une dérivation éclusée, d'un barrage mobile et d'un chemin de halage - Ecluse à sas, détails de l'appareil de manoeuvre des portes (1878).**

70, Rupt-sur-Saône

**Source :**

**Archives départementales de la Haute-Saône, Vesoul : Bief de Chantes. Construction d'une dérivation éclusée, d'un barrage mobile et d'un chemin de halage - Écluse à sas, détails de l'appareil de manoeuvre des portes (1878). Vst 1545-23. Dessin.**

Lieu de conservation : Archives départementales de la Haute-Saône, Vesoul - Cote du document : Vst 1545-23

N° de l'illustration : 20207000085NUC4A

Date : 2020

Auteur : Jérôme Mongreville

Reproduction soumise à autorisation du titulaire des droits d'exploitation

© Région Bourgogne-Franche-Comté, Inventaire du patrimoine



**Bief de Chantes. Construction d'une dérivation éclusée, d'un barrage mobile et d'un chemin de halage - Maisons éclusières, plans, coupes, élévation et détails (1878).**

70, Rupt-sur-Saône

**Source :**

**Archives départementales de la Haute-Saône, Vesoul : Bief de Chantes. Construction d'une dérivation éclusée, d'un barrage mobile et d'un chemin de halage - Maisons éclusières, plans, coupes, élévation et détails (1878). Vst 1545-23. Dessin.**

Lieu de conservation : Archives départementales de la Haute-Saône, Vesoul - Cote du document : Vst 1545-23

N° de l'illustration : 20207000086NUC4A

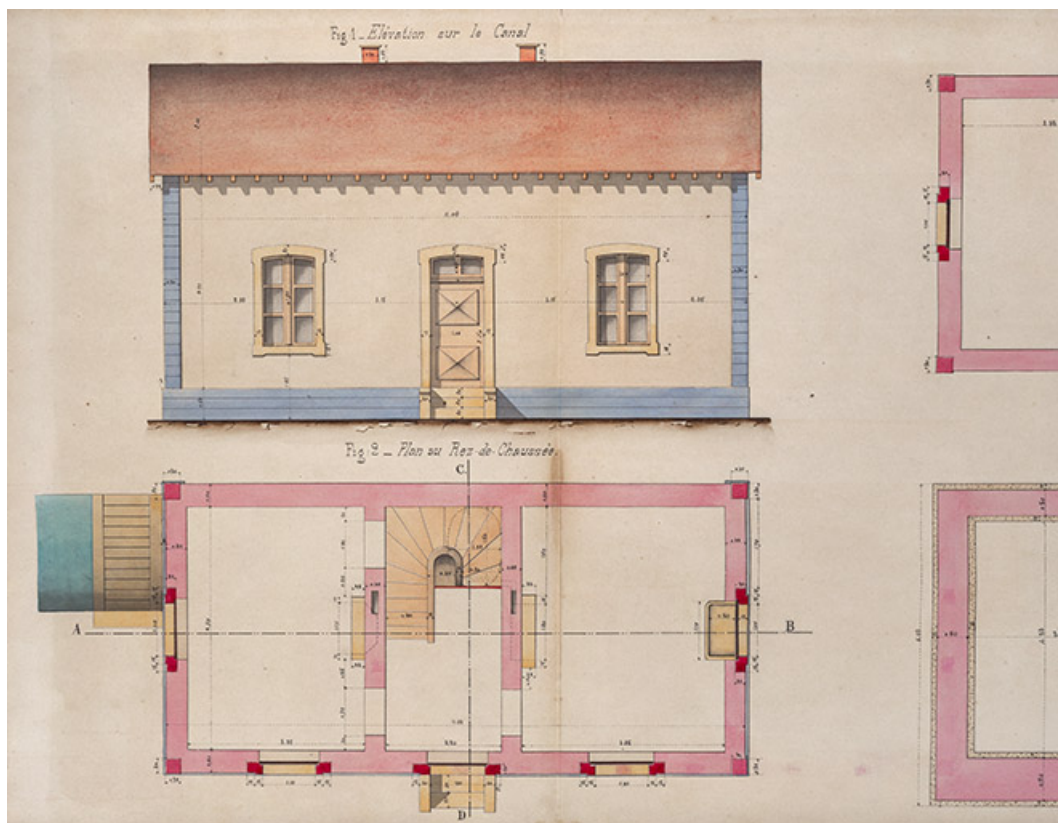
Date : 2020

Auteur : Jérôme Mongreville

Reproduction soumise à autorisation du titulaire des droits d'exploitation

© Région Bourgogne-Franche-Comté, Inventaire du patrimoine





**Bief de Chantes. Construction d'une dérivation éclusée, d'un barrage mobile et d'un chemin de halage - Maisons éclusières, plans, coupes, élévation et détails (1878) : élévation sur canal.**

70, Rupt-sur-Saône

**Source :**

**Archives départementales de la Haute-Saône, Vesoul : Bief de Chantes. Construction d'une dérivation éclusée, d'un barrage mobile et d'un chemin de halage - Maisons éclusières, plans, coupes, élévation et détails (1878). Vst 1545-23. Dessin.**

Lieu de conservation : Archives départementales de la Haute-Saône, Vesoul - Cote du document : Vst 1545-23

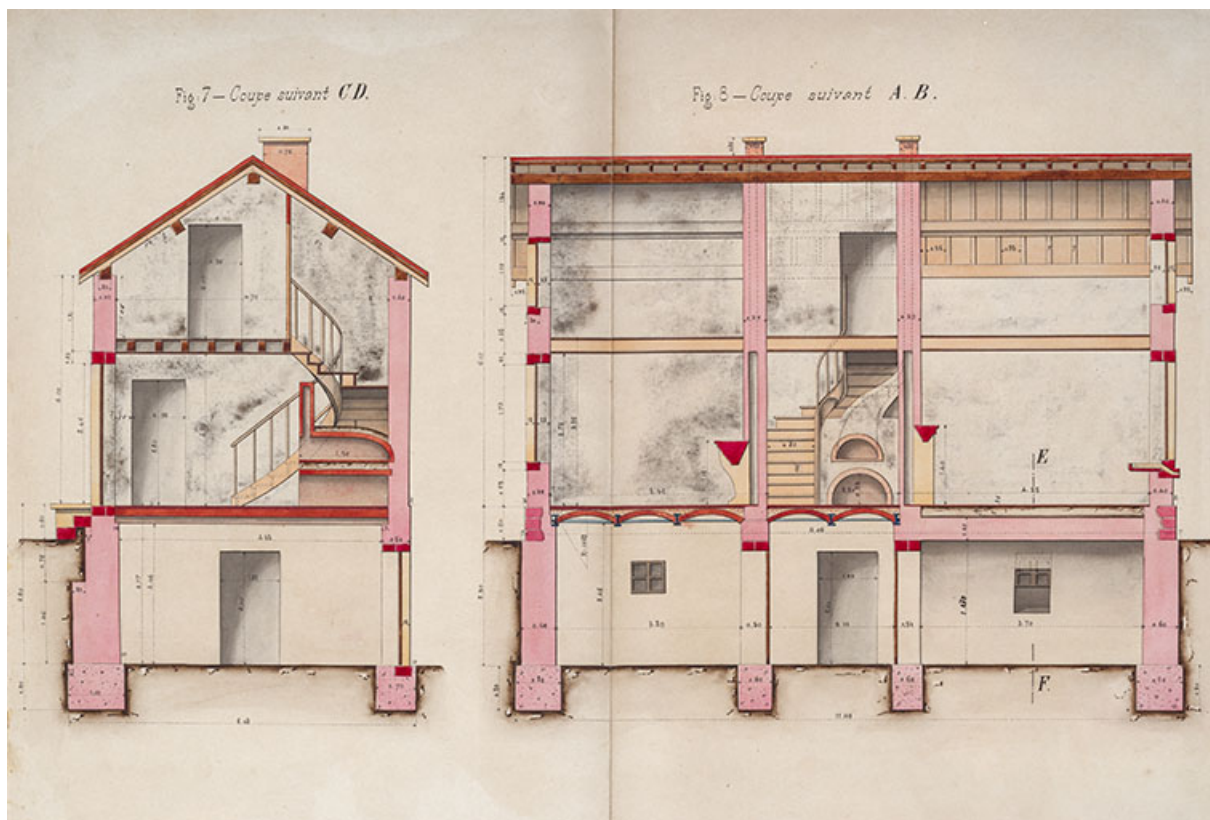
N° de l'illustration : 20207000088NUC4A

Date : 2020

Auteur : Jérôme Mongreville

Reproduction soumise à autorisation du titulaire des droits d'exploitation

© Région Bourgogne-Franche-Comté, Inventaire du patrimoine



**Bief de Chantes. Construction d'une dérivation éclusée, d'un barrage mobile et d'un chemin de halage - Maisons éclusières, plans, coupes, élévation et détails (1878) : vues en coupe.**

70, Rupt-sur-Saône

**Source :**

**Archives départementales de la Haute-Saône, Vesoul : Bief de Chantes. Construction d'une dérivation éclusée, d'un barrage mobile et d'un chemin de halage - Maisons éclusières, plans, coupes, élévation et détails (1878). Vst 1545-23. Dessin.**

Lieu de conservation : Archives départementales de la Haute-Saône, Vesoul - Cote du document : Vst 1545-23

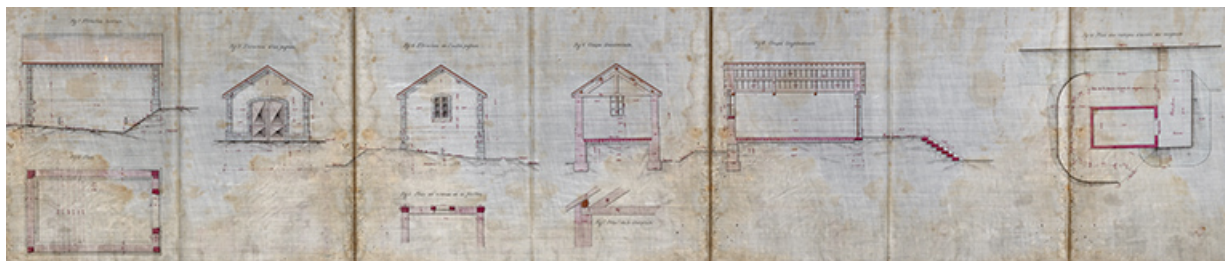
N° de l'illustration : 20207000087NUC4A

Date : 2020

Auteur : Jérôme Mongreville

Reproduction soumise à autorisation du titulaire des droits d'exploitation

© Région Bourgogne-Franche-Comté, Inventaire du patrimoine



**Bief de Chantes. Construction d'une dérivation éclusée, d'un barrage mobile et d'un chemin de halage - Magasins. Plans, coupes, élévations et détails (1878).**

70, Rupt-sur-Saône

**Source :**

**Archives départementales de la Haute-Saône, Vesoul : Bief de Chantes. Construction d'une dérivation éclusée, d'un barrage mobile et d'un chemin de halage - Magasins. Plans, coupes, élévations et détails (1878). Vst 1545-23. Calque.**

Lieu de conservation : Archives départementales de la Haute-Saône, Vesoul - Cote du document : Vst 1545-23

N° de l'illustration : 20207000089NUC4A

Date : 2020

Auteur : Jérôme Mongreville

Reproduction soumise à autorisation du titulaire des droits d'exploitation

© Région Bourgogne-Franche-Comté, Inventaire du patrimoine



**Vue générale du site d'écluse.**

70, Rupt-sur-Saône

N° de l'illustration : 20157000792NUC2A

Date : 2015

Auteur : Sonia Dourlot

Reproduction soumise à autorisation du titulaire des droits d'exploitation

© Région Bourgogne-Franche-Comté, Inventaire du patrimoine



**Cyclistes empruntant l'ancien chemin de halage à proximité de l'écluse.**  
70, Rupt-sur-Saône

N° de l'illustration : 20157000791NUC2A

Date : 2015

Auteur : Sonia Dourlot

Reproduction soumise à autorisation du titulaire des droits d'exploitation

© Région Bourgogne-Franche-Comté, Inventaire du patrimoine



**Entrée de l'écluse à sas.**

70, Rupt-sur-Saône

N° de l'illustration : 20157000793NUC2A

Date : 2015

Auteur : Sonia Dourlot

Reproduction soumise à autorisation du titulaire des droits d'exploitation

© Région Bourgogne-Franche-Comté, Inventaire du patrimoine



**Bateau en train de franchir l'écluse.**

70, Rupt-sur-Saône

N° de l'illustration : 20157000794NUC2A

Date : 2015

Auteur : Sonia Dourlot

Reproduction soumise à autorisation du titulaire des droits d'exploitation

© Région Bourgogne-Franche-Comté, Inventaire du patrimoine



**La maison d'éclusier.**  
70, Rupt-sur-Saône

N° de l'illustration : 20157000795NUC2A

Date : 2015

Auteur : Sonia Dourlot

Reproduction soumise à autorisation du titulaire des droits d'exploitation

© Région Bourgogne-Franche-Comté, Inventaire du patrimoine





**Plaque signalétique de l'écluse.**

70, Rupt-sur-Saône

N° de l'illustration : 20157000796NUC2A

Date : 2015

Auteur : Sonia Dourlot

Reproduction soumise à autorisation du titulaire des droits d'exploitation

© Région Bourgogne-Franche-Comté, Inventaire du patrimoine



**Bateau remontant le canal après avoir franchi l'écluse.**

70, Rupt-sur-Saône

N° de l'illustration : 20157000797NUC2A

Date : 2015

Auteur : Sonia Dourlot

Reproduction soumise à autorisation du titulaire des droits d'exploitation

© Région Bourgogne-Franche-Comté, Inventaire du patrimoine



**Volée de marches pour accéder au magasin.**  
70, Rupt-sur-Saône

N° de l'illustration : 20157000798NUC2A

Date : 2015

Auteur : Sonia Dourlot

Reproduction soumise à autorisation du titulaire des droits d'exploitation

© Région Bourgogne-Franche-Comté, Inventaire du patrimoine



**Porte d'entrée du magasin avec sa date de construction.**  
70, Rupt-sur-Saône

N° de l'illustration : 20157000799NUC2A

Date : 2015

Auteur : Sonia Dourlot

Reproduction soumise à autorisation du titulaire des droits d'exploitation

© Région Bourgogne-Franche-Comté, Inventaire du patrimoine



**Fin de la dérivation de Chantes en aval de l'écluse.**

70, Rupt-sur-Saône

N° de l'illustration : 20157000790NUC2A

Date : 2015

Auteur : Sonia Dourlot

Reproduction soumise à autorisation du titulaire des droits d'exploitation

© Région Bourgogne-Franche-Comté, Inventaire du patrimoine