

## BIEF DE CHANTES

Bourgogne-Franche-Comté, Haute-Saône  
Chantes

Dossier IA70001089 réalisé en 2019 revu en  
2020

Auteur(s) : Guillaume Gézolme



### Historique

Le bief et sa dérivation éclusée construite entre 1879 et 1881, font partie des ouvrages exécutés pour améliorer la navigation entre Gray et Port-sur-Saône. Les travaux du bief sont approuvés par décision ministérielle le 5 octobre 1878. Est alors programmée la construction d'une dérivation éclusée de 700 m de longueur, d'un barrage mobile et d'un chemin de halage. Ces différents ouvrages composant le bief sont bâtis à partir de plans réalisés en 1878 par les ingénieurs des Ponts et Chaussées du Service spécial de la Saône.

Le barrage à aiguilles dont la manœuvre est périlleuse pour les agents assurant leur maintenance est remplacé par un système à clapets en 1988.

**Période(s) principale(s) :** 4e quart 19e siècle

**Dates :** 1881 (daté par travaux historiques)

**Auteur(s) de l'oeuvre :**

Gustave Bouvaist (ingénieur des Ponts et Chaussées, attribution par travaux historiques)

### Description

Long de 3 092 mètres, le bief de Chantes s'étend sur les communes de Rupt-sur-Saône et de Chantes. Il débute à l'aval du site d'écluse de Rupt-sur-Saône (PK 343,600) et se termine à l'écluse de Chantes (PK 340,200). Le pont routier de Chantes permet de franchir la Saône au niveau de Rupt-sur-Saône.

La dérivation éclusée permet de couper un méandre important de la Saône où un barrage mobile en lit de rivière rend la navigation impossible. La dénivellation provoquée par le barrage est rattrapée par le franchissement de l'écluse à sas de Chantes.

### Sources documentaires

#### Documents d'archives

- **241 S 6 Bief de Chantes (1878-1897)**

241 S 6 Bief de Chantes (1878-1897) : expropriations, construction d'une dérivation éclusée

Lieu de conservation : Archives départementales de la Haute-Saône, Vesoul- Cote du document : 241 S 6

- **3s7. Service de la Navigation de la Saône - Organisation générale du service, personnel, matériel (1884-1940).**

Circulaires ministérielles sur la tenue des inventaires et registres (1922-1937). Demandes de dossiers d'archives suite à des changements dans les limites de subdivisions, demandes de copies d'inventaire des arrondissements (1885-1912), description de matériel de sondage, prêts d'appareils, instruction pour la conservation du matériel de plongée (1907-1940), état estimatif et ventes d'objets aux Domaines (1884-1929), états de situation des magasins des barrages d'Aprémont, Heuilley, Poncey, Auxonne, Saint-Jean-de-Losne, le Châtelet, Seurre, Charnay, Verdun et Gigny (1911\_1918)

Lieu de conservation : Archives départementales de la Saône-et-Loire, Mâcon- Cote du document : 3s7

- **Vst n° 1545. Service de la navigation, subdivision de Port-sur-Saône**

Vst n° 1545. Service de la navigation, subdivision de Port-sur-Saône (1859-1966) :- 1-3 : Bief et dérivation d'Ormoy, construction, réparations, aménagement (1879-1946)- 4 : Prairie de Gevigney, assainissement (1892-1894)- 5 : Dérivation de Cendrecourt, aménagement (1892-1894)- 6-8 : Dérivation de Montureux, construction, aménagement, réparations (1878-1950)- 9-12 et 28 : Bief de Conflandey, construction, réparations, aménagement (1859-1961, 1966)- 13-16 : Dérivation de Port-sur-Saône, construction, réparations, aménagement (1863-1942)- 17-18 : Bief de Chemilly, construction et réfection (1878-1931)- 19 : Dérivation de Scey-sur-Saône (1876-1914)- 20-22 : Saint-Albin, souterrain et déviation (1876-1943)- 23-25 : Bief de Chantes, construction d'une dérivation, aménagement (1874-1950)- 26-27 : Coupure de Cubry-lès-Soing, construction (1878-1962)

Lieu de conservation : Archives départementales de la Haute-Saône, Vesoul- Cote du document : Vst n° 1545

## Documents figurés

### • Carte de la Saône - registres (1861-1866).

Archives départementales de la Saône-et-Loire : Carte de la Saône - registres (1861-1866) 3 S 110-114 :- 3 S 110 Volume 1, entre Jonvelle et Chantes 4 pk 418 à 346 : feuilles 71 à 61.1866 :- 3 S 111 Volume 2, entre Chantes et Gray (1) pk 346 à 285 : feuilles 60 à 51.1865 :- 3 S 112 Volume 4, entre Flagey 5 et Allerey, pk 226 à 164 : feuilles 40 à 31 6.1864 :- 3 S 113 Volume 5 7, entre Allerey et Tournus, pk 164 à 113 : feuilles 30 à 21.1862 - 1863 :- 3 S 114 Volume 6, entre Tournus et Dracé, pk 113 à 63 : feuilles 20 à 11.1861 - 1862.

Lieu de conservation : Archives départementales de la Saône-et-Loire, Mâcon- Cote du document : 3 S 110-114

### • Bief de Chantes. Construction d'une dérivation éclusée, d'un barrage mobile et d'un chemin de halage - Plan général de la dérivation (1878).

Archives départementales de la Haute-Saône, Vesoul : Bief de Chantes. Construction d'une dérivation éclusée, d'un barrage mobile et d'un chemin de halage - Plan général de la dérivation (1878). Vst 1545-23. Dessin.

Lieu de conservation : Archives départementales de la Haute-Saône, Vesoul- Cote du document : Vst 1545-23

### • Bief de Chantes. Construction d'une dérivation éclusée, d'un barrage mobile et d'un chemin de halage -Barrage mobile, profils en travers des berges d'amont et d'aval (1878).

Bief de Chantes. Construction d'une dérivation éclusée, d'un barrage mobile et d'un chemin de halage -Barrage mobile, profils en travers des berges d'amont et d'aval (1878). Vst 151-24. Dessin.

Lieu de conservation : Archives départementales de la Haute-Saône, Vesoul- Cote du document : Vst 151-24

### • Bief de Chantes. Construction d'une dérivation éclusée, d'un barrage mobile et d'un chemin de halage - Plan des abords de l'écluse à sas (1878).

Archives départementales de la Haute-Saône, Vesoul : Bief de Chantes. Construction d'une dérivation éclusée, d'un barrage mobile et d'un chemin de halage - Plan des abords de l'écluse à sas (1878). Vst 1545-23. Dessin.

Lieu de conservation : Archives départementales de la Haute-Saône, Vesoul- Cote du document : Vst 1545-23

### • Bief de Chantes. Construction d'une dérivation éclusée, d'un barrage mobile et d'un chemin de halage - Plan des abords de l'écluse à sas (1878).

Archives départementales de la Haute-Saône, Vesoul : Bief de Chantes. Construction d'une dérivation éclusée, d'un barrage mobile et d'un chemin de halage - Plan des abords de l'écluse à sas (1878). Vst 1545-23. Dessin.

Lieu de conservation : Archives départementales de la Haute-Saône, Vesoul- Cote du document : Vst 1545-23

### • Bief de Chantes. Construction d'une dérivation éclusée, d'un barrage mobile et d'un chemin de halage - Écluse à sas : plans, coupes, élévations et détails (1878).

Archives départementales de la Haute-Saône, Vesoul : Bief de Chantes. Construction d'une dérivation éclusée, d'un barrage mobile et d'un chemin de halage - Écluse à sas : plans, coupes, élévations et détails (1878). Vst 1545-23. Dessin.

Lieu de conservation : Archives départementales de la Haute-Saône, Vesoul- Cote du document : Vst v1545-23

## Bibliographie

### • Louis Bonnamour, Marc Bonnetain, Jean-Claude Mallard. La Saône navigable : deux siècles d'aménagements, 2009.

Louis Bonnamour, Marc Bonnetain, Jean-Claude Mallard. La Saône navigable : deux siècles d'aménagements. Paris : Presses de l'École nationale des Ponts et Chaussées, 2009. - 243 p. : ill. en noir et en coul. ; 24 cm. ISBN 978-2-85978-442-3

Lieu de conservation : Région Bourgogne-Franche-Comté, Inventaire et Patrimoine, Besançon- Cote du document : R.HI.5569

### • Les voies navigables de la Saône, la Seille et le Doubs : guide de navigation fluviale.

Les voies navigables de la Saône, la Seille et le Doubs : guide de navigation fluviale. - Lattes (34) : Ed. de l'écluse, 2011. - 119 p. : ill. en coul., cartes ; 30 cm. - (Fluviacarte ; 10). - ISBN 978-2-916919-37-9

Lieu de conservation : Région Bourgogne-Franche-Comté, Inventaire et Patrimoine, Besançon- Cote du document : R.HA.5710

### • Maclair Michel. La Saône dans le département de la Haute-Saône : étude économique et sociale (1640-1970)

Maclair Michel. La Saône dans le département de la Haute-Saône : étude économique et sociale (1640-1970) / Michel Maclair. - Ed. revue et augmentée. - Autet (70) : M. Maclair, 2015. - 419 p. : ill. ; 30 cm. - Bibliogr. p. 417

Lieu de conservation : Région Bourgogne-Franche-Comté, Inventaire et Patrimoine, Besançon- Cote du document :  
R.HI.5660

## Informations complémentaires

**Thématiques** : Saône navigable en Bourgogne-Franche-Comté (la)

**Aire d'étude et canton** : Bourgogne-Franche-Comté

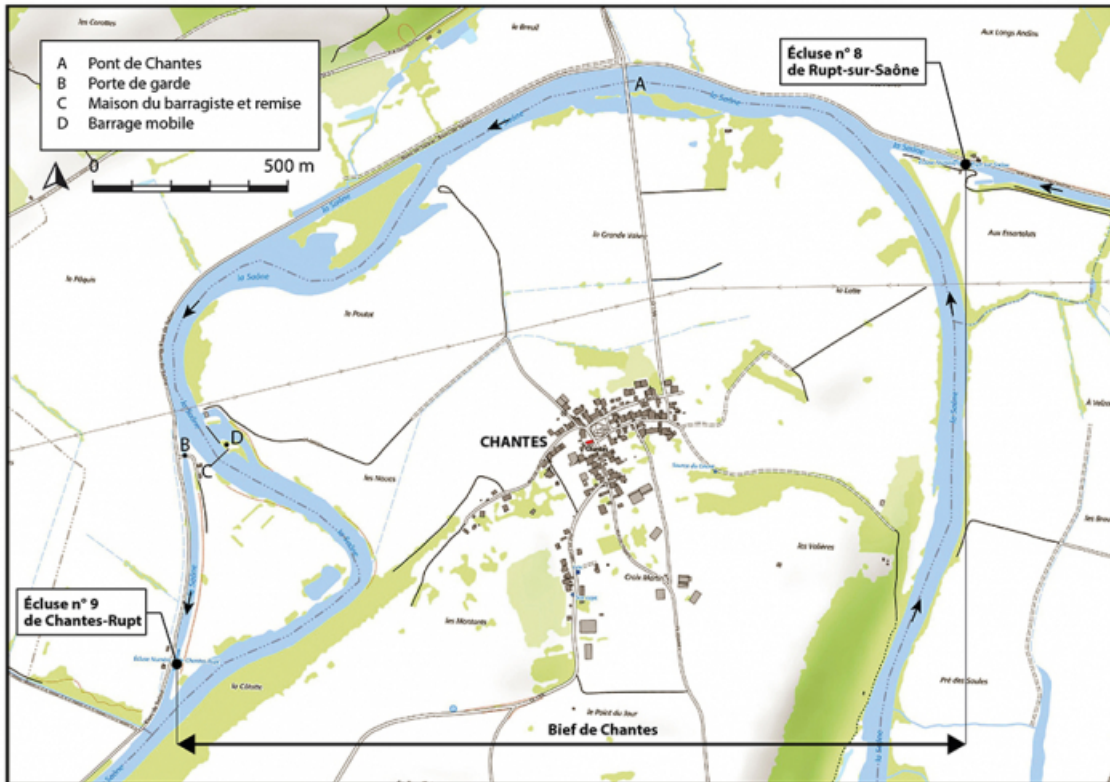
**Complément de localisation** : oeuvre située en partie sur la commune Rupt-sur-Saône,

**Hydrographie** : la Saône,

**Dénomination** : bief

**Parties constituantes non étudiées** : porte de garde, barrage mobile, maison, canal de navigation, remise de matériel

© Région Bourgogne-Franche-Comté, Inventaire du patrimoine



Plan de localisation (1/50 000). Extrait du ScanExpress standard © IGN 2018  
70, Chantes

N° de l'illustration : 20207000774NUDA

Date : 2020

Auteur : Bertrand Turina

Reproduction soumise à autorisation du titulaire des droits d'exploitation

© Région Bourgogne-Franche-Comté, Inventaire du patrimoine



Saône - Feuille n°60.  
70, Rupt-sur-Saône

**Source :**

- Archives départementales de la Saône-et-Loire : Carte de la Saône - registres (1861-1866) 3 S 110-114 :**
- 3 S 110 Volume 1, entre Jonvelle et Chantes 4 pk 418 à 346 : feuilles 71 à 61.1866 ;
  - 3 S 111 Volume 2, entre Chantes et Gray (1) pk 346 à 285 : feuilles 60 à 51.1865 ;
  - 3 S 112 Volume 4, entre Flagey 5 et Allerey, pk 226 à 164 : feuilles 40 à 31 6.1864 ;
  - 3 S 113 Volume 5 7, entre Allerey et Tournus, pk 164 à 113 : feuilles 30 à 21.1862 - 1863 ;
  - 3 S 114 Volume 6, entre Tournus et Dracé, pk 113 à 63 : feuilles 20 à 11.1861 - 1862.

Lieu de conservation : Archives départementales de la Saône-et-Loire, Mâcon - Cote du document : 3 S 110-114

N° de l'illustration : 20217000155NUC4A

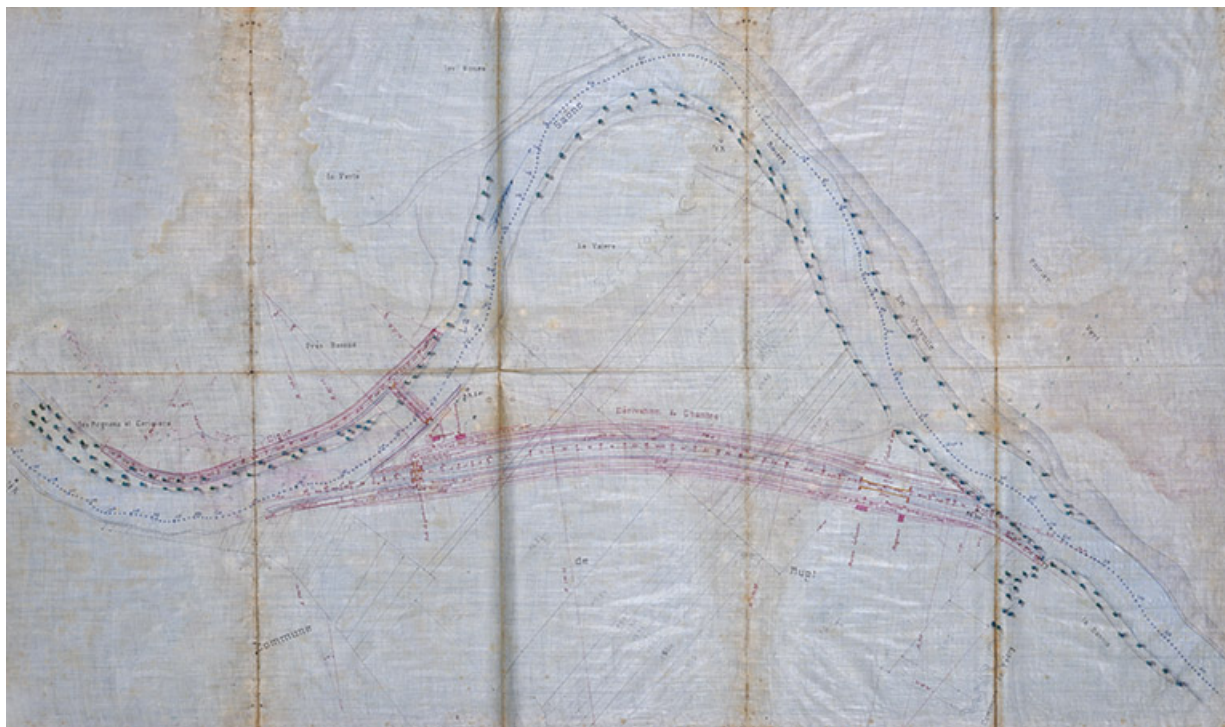
Date : 2021

Auteur : Jérôme Mongreville

Reproduction soumise à autorisation du titulaire des droits d'exploitation

© Région Bourgogne-Franche-Comté, Inventaire du patrimoine





**Bief de Chantes. Construction d'une dérivation éclusée, d'un barrage mobile et d'un chemin de halage - Plan général de la dérivation (1878).**

70, Chantes

**Source :**

**Archives départementales de la Haute-Saône, Vesoul : Bief de Chantes. Construction d'une dérivation éclusée, d'un barrage mobile et d'un chemin de halage - Plan général de la dérivation (1878). Vst 1545-23. Dessin.**

Lieu de conservation : Archives départementales de la Haute-Saône, Vesoul - Cote du document : Vst 1545-23

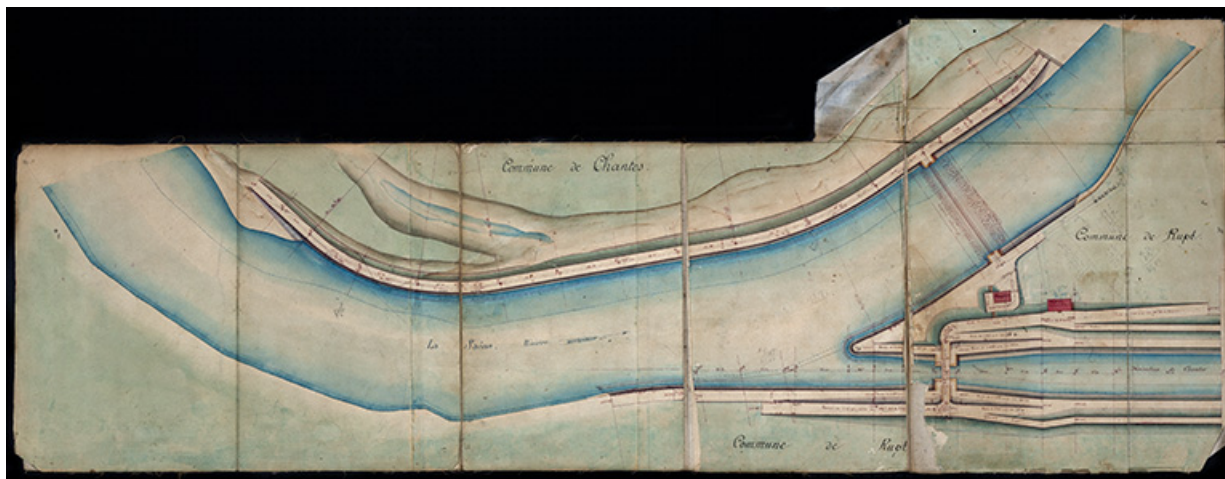
N° de l'illustration : 20207000082NUC4A

Date : 2020

Auteur : Jérôme Mongreville

Reproduction soumise à autorisation du titulaire des droits d'exploitation

© Région Bourgogne-Franche-Comté, Inventaire du patrimoine



**Bief de Chantes - Plan des abords de la porte de garde et du barrage (1878).**

70, Chantes

**Source :**

**Archives départementales de la Haute-Saône, Vesoul : Bief de Chantes - Plan des abords de la porte de garde et du barrage (1878). Vst 1545-24. Dessin.**

Lieu de conservation : Archives départementales de la Haute-Saône, Vesoul - Cote du document : Vst 1545-24

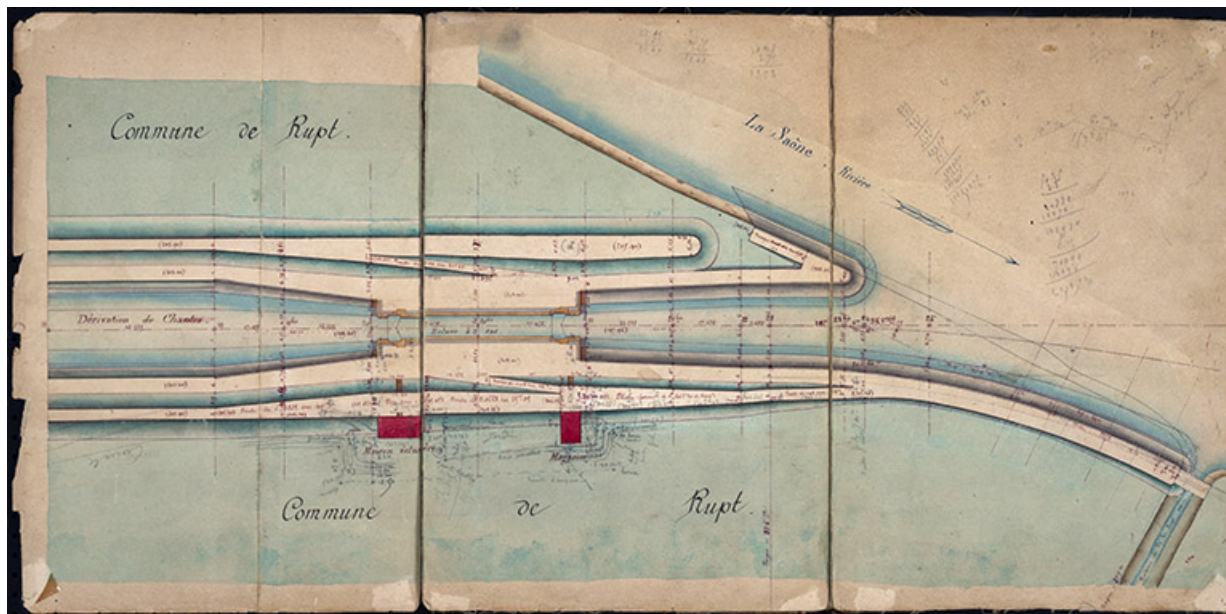
N° de l'illustration : 20207000091NUC4A

Date : 2020

Auteur : Jérôme Mongreville

Reproduction soumise à autorisation du titulaire des droits d'exploitation

© Région Bourgogne-Franche-Comté, Inventaire du patrimoine



**Bief de Chantes - Plan des abords de l'écluse à sas (1878).**

70, Chantes

**Source :**

**Archives départementales de la Haute-Saône, Vesoul : Bief de Chantes - Plan des abords de l'écluse à sas (1878). Vst 1545-24. Dessin.**

Lieu de conservation : Archives départementales de la Haute-Saône, Vesoul - Cote du document : Vst 1545-24

N° de l'illustration : 20207000092NUC4A

Date : 2020

Auteur : Jérôme Mongreville

Reproduction soumise à autorisation du titulaire des droits d'exploitation

© Région Bourgogne-Franche-Comté, Inventaire du patrimoine





**Bief de Chantes. Construction d'une dérivation éclusée, d'un barrage mobile et d'un chemin de halage -Barrage mobile, profils en travers des berges d'amont et d'aval (1878).**

70, Chantes

**Source :**

**Bief de Chantes. Construction d'une dérivation éclusée, d'un barrage mobile et d'un chemin de halage -Barrage mobile, profils en travers des berges d'amont et d'aval (1878). Vst 151-24. Dessin.**

Lieu de conservation : Archives départementales de la Haute-Saône, Vesoul - Cote du document : Vst 151-24

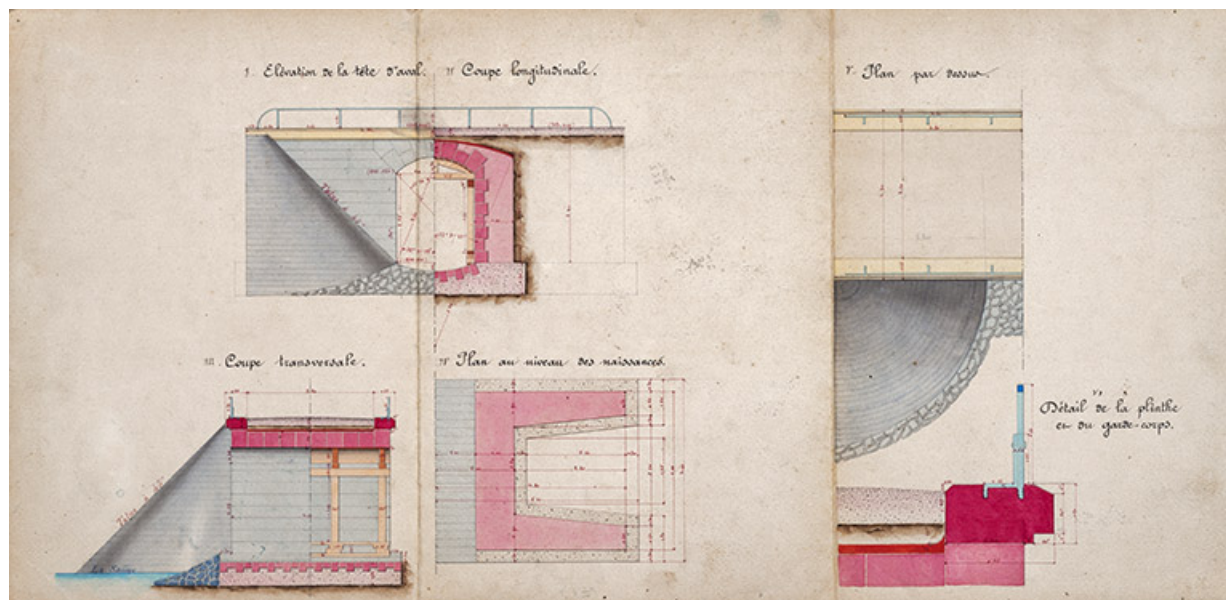
N° de l'illustration : 20207000090NUC4A

Date : 2020

Auteur : Jérôme Mongreville

Reproduction soumise à autorisation du titulaire des droits d'exploitation

© Région Bourgogne-Franche-Comté, Inventaire du patrimoine



**Bief de Chantes - Construction d'une dérivation éclusée, d'un barrage mobile et d'un chemin de halage. Ponceau sur le ruisseau de la Fontaine (1878) : Plans, coupes, élévations et détails.**

70, Chantes

**Source :**

**Archives départementales de la Haute-Saône, Vesoul : Bief de Chantes - Construction d'une dérivation éclusée, d'un barrage mobile et d'un chemin de halage. Ponceau sur le ruisseau de la Fontaine (1878). Vst 1545-24. Dessin.**

Lieu de conservation : Archives départementales de la Haute-Saône, Vesoul - Cote du document : Vst 1545-24

N° de l'illustration : 20207000093NUC4A

Date : 2020

Auteur : Jérôme Mongreville

Reproduction soumise à autorisation du titulaire des droits d'exploitation

© Région Bourgogne-Franche-Comté, Inventaire du patrimoine



**Le pont de chantes et le village de Rupt-sur-Saône.**  
70, Chantes

N° de l'illustration : 20157001598NUC2A

Date : 2015

Auteur : Sonia Dourlot

Reproduction soumise à autorisation du titulaire des droits d'exploitation

© Région Bourgogne-Franche-Comté, Inventaire du patrimoine





**L'ancien chemin de halage transformé en "véloroute".**  
70, Chantes

N° de l'illustration : 20207000217NUC4A

Date : 2020

Auteur : Jérôme Mongreville

Reproduction soumise à autorisation du titulaire des droits d'exploitation

© Région Bourgogne-Franche-Comté, Inventaire du patrimoine



**Ile au milieu de la Saône.**

70, Chantes

N° de l'illustration : 20207000218NUC4A

Date : 2020

Auteur : Jérôme Mongreville

Reproduction soumise à autorisation du titulaire des droits d'exploitation

© Région Bourgogne-Franche-Comté, Inventaire du patrimoine





**La Saône avec le barrage mobile et la porte de garde.**  
70, Chantes

N° de l'illustration : 20157001508NUC2A

Date : 2015

Auteur : Sonia Dourlot

Reproduction soumise à autorisation du titulaire des droits d'exploitation

© Région Bourgogne-Franche-Comté, Inventaire du patrimoine



**La porte de garde en amont de la dérivation.**  
70, Chantes

N° de l'illustration : 20157001509NUC2A

Date : 2015

Auteur : Sonia Dourlot

Reproduction soumise à autorisation du titulaire des droits d'exploitation

© Région Bourgogne-Franche-Comté, Inventaire du patrimoine





**Vue générale de la porte de garde et du barrage mobile du bief de Chantes.**  
70, Chantes

N° de l'illustration : 20157001510NUC2A

Date : 2015

Auteur : Sonia Dourlot

Reproduction soumise à autorisation du titulaire des droits d'exploitation

© Région Bourgogne-Franche-Comté, Inventaire du patrimoine



**Le canal.**  
70, Chantes

N° de l'illustration : 20157001511NUC2A

Date : 2015

Auteur : Sonia Dourlot

Reproduction soumise à autorisation du titulaire des droits d'exploitation

© Région Bourgogne-Franche-Comté, Inventaire du patrimoine





**Le chemin halage transformé en piste cyclable.**  
70, Chantes

N° de l'illustration : 20157001512NUC2A

Date : 2015

Auteur : Sonia Dourlot

Reproduction soumise à autorisation du titulaire des droits d'exploitation

© Région Bourgogne-Franche-Comté, Inventaire du patrimoine





**Vue aval de la porte de garde.**  
70, Chantes

N° de l'illustration : 20157001513NUC2A

Date : 2015

Auteur : Sonia Dourlot

Reproduction soumise à autorisation du titulaire des droits d'exploitation

© Région Bourgogne-Franche-Comté, Inventaire du patrimoine



**Péniche de plaisance sur la Saône.**

70, Chantes

N° de l'illustration : 20157001521NUC2A

Date : 2015

Auteur : Sonia Dourlot

Reproduction soumise à autorisation du titulaire des droits d'exploitation

© Région Bourgogne-Franche-Comté, Inventaire du patrimoine





**Le barrage à clapets.**

70, Chantes

N° de l'illustration : 20157001519NUC2A

Date : 2015

Auteur : Sonia Dourlot

Reproduction soumise à autorisation du titulaire des droits d'exploitation

© Région Bourgogne-Franche-Comté, Inventaire du patrimoine



**Emplacement de l'ancien barrage à aiguilles.**  
70, Chantes

N° de l'illustration : 20157001520NUC2A

Date : 2015

Auteur : Sonia Dourlot

Reproduction soumise à autorisation du titulaire des droits d'exploitation

© Région Bourgogne-Franche-Comté, Inventaire du patrimoine





**Maison du barragiste.**

70, Chantes

N° de l'illustration : 20157001514NUC2A

Date : 2015

Auteur : Sonia Dourlot

Reproduction soumise à autorisation du titulaire des droits d'exploitation

© Région Bourgogne-Franche-Comté, Inventaire du patrimoine





**Façade postérieure de la maison.**

N° de l'illustration : 20157001515NUC2A

Date : 2015

Auteur : Sonia Dourlot

Reproduction soumise à autorisation du titulaire des droits d'exploitation

© Région Bourgogne-Franche-Comté, Inventaire du patrimoine



**Mur pignon du magasin et le barrage mobile.**  
70, Chantes

N° de l'illustration : 20157001516NUC2A

Date : 2015

Auteur : Sonia Dourlot

Reproduction soumise à autorisation du titulaire des droits d'exploitation

© Région Bourgogne-Franche-Comté, Inventaire du patrimoine



**Magasin à aiguilles du barrage.**  
70, Chantes

N° de l'illustration : 20157001517NUC2A

Date : 2015

Auteur : Sonia Dourlot

Reproduction soumise à autorisation du titulaire des droits d'exploitation

© Région Bourgogne-Franche-Comté, Inventaire du patrimoine





**Portes du magasin.**

70, Chantes

N° de l'illustration : 20157001518NUC2A

Date : 2015

Auteur : Sonia Dourlot

Reproduction soumise à autorisation du titulaire des droits d'exploitation

© Région Bourgogne-Franche-Comté, Inventaire du patrimoine





**Fin de la dérivation de Chantes en aval de l'écluse.**

70, Rupt-sur-Saône

N° de l'illustration : 20157000790NUC2A

Date : 2015

Auteur : Sonia Dourlot

Reproduction soumise à autorisation du titulaire des droits d'exploitation

© Région Bourgogne-Franche-Comté, Inventaire du patrimoine