

## BUANDERIE ET LAVOIR DU CHÂTEAU

Bourgogne-Franche-Comté, Haute-Saône  
Scey-sur-Saône-et-Saint-Albin  
Bois du prince de Bauffremont - rue de Saint-Albin

Dossier IA70001080 réalisé en 2018

Auteur(s) : Fabien Dufoulon



### Historique

La buanderie qui subsiste n'est pas précisément datée. Un premier "bâtiment" (état de section) se trouve à cet emplacement lors de la réalisation du plan du cadastre ancien dit napoléonien (1836). Cet édifice pourrait avoir été largement reconstruit à l'époque de Roger Alexandre de Bauffremont. Certains éléments de l'élévation rappellent en effet la façade de l'écurie construite par ce dernier, ce qui permet d'envisager une datation du troisième quart du 19<sup>e</sup> siècle. Le lavoir pourrait également dater de cette époque.

**Période(s) principale(s)** : 3<sup>e</sup> quart 19<sup>e</sup> siècle

**Auteur(s) de l'oeuvre** :  
maître d'oeuvre inconnu ()

### Description

L'édifice s'élève sur trois niveaux (rez-de-chaussée et deux étages carrés). Les deux premiers sont en moellon calcaire. Le troisième niveau a la particularité d'être en bois et fermé de persiennes. Il correspond à un local de séchage du linge. Sur le flanc gauche de l'édifice, le lavoir est aménagé dans une dépression du terrain.

### Éléments descriptifs

**Murs** : calcaire, bois, moellon, enduit

**Toit** : tuile mécanique

**Plan** : plan rectangulaire régulier

**Étages** : rez-de-chaussée, 2 étages carrés

**Élévation** : élévation ordonnancée

**Type(s) de couverture** : toit à longs pans croupe

**Escaliers** : escalier dans-oeuvre

**Typologie** : baie rectangulaire, oculus

### Sources documentaires

#### Documents figurés

- **Scey-sur-Saône. La buanderie dans le parc du château. [carte postale]. [s.d.].**  
Scey-sur-Saône. La buanderie dans le parc du château. [carte postale]. Fougerolles : Reuchet, [s.d.].  
Lieu de conservation : Collection particulière

### Bibliographie

- **Boisnard, Patrick. Château de Scey-sur-Saône. 1996.**

Boisnard, Patrick. Château de Scey-sur-Saône : dossier de protection au titre des monuments historiques. 1996.  
Lieu de conservation : Conservation régionale des Monuments historiques, Besançon

## Informations complémentaires

### Protection

inscrit MH : 1996/12/05

Inscription par arrêté du 5 décembre 1996.

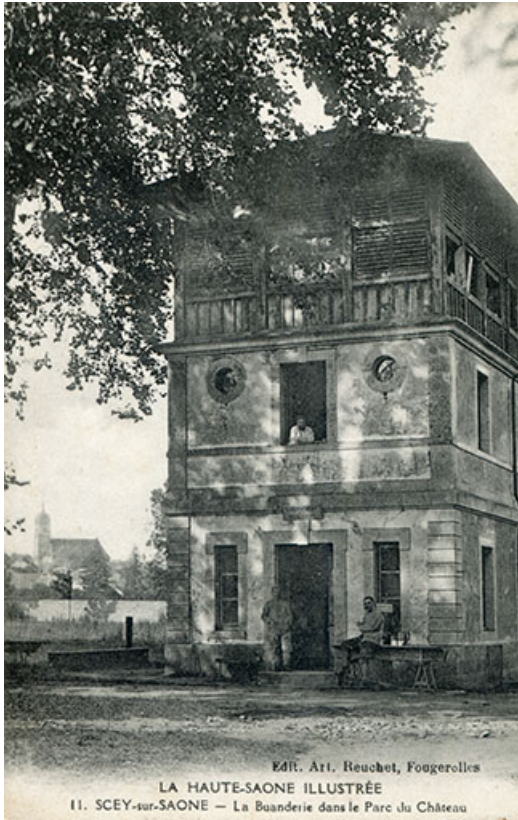
**Thématiques** : val de Saône

**Aire d'étude et canton** : Val de Saône

**Hydrographie** : Saône,

**Dénomination** : buanderie, lavoir

© Région Bourgogne-Franche-Comté, Inventaire du patrimoine



**Façade sud-est.**

70, Sceaux-sur-Saône-et-Saint-Albin rue de Saint-Albin, lieudit : Bois du prince de Bauffremont

**Source :**

**Sceaux-sur-Saône. La buanderie dans le parc du château. [carte postale]. Fougerolles : Reuchet, [s.d].**

Lieu de conservation : Collection particulière

N° de l'illustration : 20197000233NUC4A

Date : 2019

Reproduction soumise à autorisation du titulaire des droits d'exploitation

© Région Bourgogne-Franche-Comté, Inventaire du patrimoine



**Façade sud-est et façade sud-ouest.**

70, Scey-sur-Saône-et-Saint-Albin rue de Saint-Albin, lieudit : Bois du prince de Bauffremont

N° de l'illustration : 20197000134NUC4A

Date : 2019

Auteur : Jérôme Mongreville

Reproduction soumise à autorisation du titulaire des droits d'exploitation

© Région Bourgogne-Franche-Comté, Inventaire du patrimoine



**Façade sud-est et façade sud-ouest.**

70, Sceaux-sur-Saône-et-Saint-Albin rue de Saint-Albin, lieudit : Bois du prince de Bauffremont

N° de l'illustration : 20197000133NUC4A

Date : 2019

Auteur : Jérôme Mongreville

Reproduction soumise à autorisation du titulaire des droits d'exploitation

© Région Bourgogne-Franche-Comté, Inventaire du patrimoine





**Façade sud-ouest avec le lavoir.**

70, Sceaux-sur-Saône-et-Saint-Albin rue de Saint-Albin, lieudit : Bois du prince de Bauffremont

N° de l'illustration : 20197000135NUC4A

Date : 2019

Auteur : Jérôme Mongreville

Reproduction soumise à autorisation du titulaire des droits d'exploitation

© Région Bourgogne-Franche-Comté, Inventaire du patrimoine



**Façade sud-ouest et façade nord-ouest.**

70, Sceaux-sur-Saône-et-Saint-Albin rue de Saint-Albin, lieudit : Bois du prince de Bauffremont

N° de l'illustration : 20197000132NUC4A

Date : 2019

Auteur : Jérôme Mongreville

Reproduction soumise à autorisation du titulaire des droits d'exploitation

© Région Bourgogne-Franche-Comté, Inventaire du patrimoine