

MAISON 1 CHEMIN DES VIGNES, PUIS MUSÉE DU COSTUME

Bourgogne-Franche-Comté, Haute-Saône
Scey-sur-Saône-et-Saint-Albin
1 chemin des Vignes

Dossier IA70001049 réalisé en 2018

Auteur(s) : Fabien Dufoulon



Historique

Le site se situe en dehors des anciens murs qui entouraient le bourg. Lors de la levée du cadastre ancien dit napoléonien, le terrain occupé par la maison et ses alentours apparaît divisé en plusieurs parcelles (n°41-48) appartenant à différents propriétaires en 1839. Toutes sont occupées par des jardins, à l'exception de la parcelle n°43 sur laquelle se situent une grange et une écurie, détruites ultérieurement. Au-delà vers le nord s'étend le domaine du comte de Selve (parcelles n°39-40). Les trois parcelles (n°46-48) à l'avant du terrain, à un emplacement privilégié au carrefour de six rues du village et dans l'axe de la rue Armand Paulmard, sont réunies par les frères Cyrille et Casimir Giraud, qui tenaient un magasin de confection dans la rue Armand Paulmard. Augustine Bontemps, qui réside à Paris, y fait bâtir une imposante demeure entre 1904 et 1907. Le nombre réduit des baies sur la façade arrière s'explique sans nul doute par la faible distance qui la sépare de la clôture mitoyenne à cette époque. En 1907, Albert Luguenot acquiert la demeure ainsi que des parcelles avoisinantes (n°41, 42 et 45) qui lui permettent d'agrandir le jardin. Au cours des années 1920, il devient propriétaire d'autres parcelles (n°43-45) sur lesquelles il fait construire le bâtiment servant de garage et grenier. Plus tardivement enfin sont acquises les parcelles (n°39-40) de l'ancien domaine du comte de Selve, ainsi que sa chapelle qui forme l'angle nord-est de ce qui constitue un véritable parc. La demeure ainsi que ses dépendances sont achetées par Simone Charpiot (1923-2014), première main dans un atelier de couture puis professeur de couture à Paris, en 1984. Elle crée dans la maison un musée du costume qui ouvre ses portes en 1989. À sa mort, le musée est fermé et la maison revient à la commune.

Période(s) principale(s) : 1er quart 20e siècle

Période(s) secondaire(s) : 2e quart 20e siècle

Dates : 1904 (daté par source) / 1907 (daté par source)

Auteur(s) de l'oeuvre :

maître d'oeuvre inconnu ()

Description

La maison est construite en moellon calcaire recouvert d'enduit, avec encadrements des baies et autres éléments décoratifs en pierre de taille. L'édifice, de plan rectangulaire, s'élève sur trois niveaux (rez-de-chaussée surélevé, étage carré, étage de comble). Il dispose d'une cave, à laquelle on accède par une porte sous l'escalier intérieur et par l'entrée de cave située au pied de la façade est. La façade antérieure est marquée par deux avant-corps (travées latérales) encadrant la travée centrale où se situe l'entrée principale précédée d'un perron et surmontée d'une marquise. La façade postérieure est dotée d'un second perron également couvert d'une marquise. L'édifice est couvert d'un toit à plusieurs pans brisés, avec deux toits brisés en pavillon surmontés de crêtes et d'épis de faîtage en métal au-dessus des avant-corps de la façade antérieure. L'étage de comble est principalement éclairé par six lucarnes en pierre à fronton cintré. Les principales baies du rez-de-chaussée et de l'étage sont percées dans la façade antérieure et les façades latérales. On ne trouve ainsi, au premier étage de la façade postérieure, qu'une fausse-fenêtre (sans doute obstruée tardivement, et éclairant à l'origine l'escalier) et deux petites fenêtres correspondant à des sanitaires et à une garde-robe ou buanderie. Toutes les baies sont rectangulaires. Les élévations sont animées par des lignes horizontales (moultures, corniches à grosses denticules) qui soulignent les niveaux, et surtout par le jeu des chaînes d'angles et des encadrements de baies à bossage en table harpé. Les descentes d'eau ont été traitées avec un soin particulier (conduites en hélice, cuvettes godronnées).

L'édifice, de plan centré, présente une distribution relativement simple. Le vestibule d'entrée, de plan oblong, conduit à une cage d'escalier à laquelle une porte permet également d'accéder directement par l'arrière. L'escalier tournant rampe-sur-rampe à moitié-tournante dessert les trois niveaux. Les pièces sont disposées symétriquement de part et d'autre de cette travée centrale. Les pièces de réception aux angles de la façade antérieure (salle à manger et salon) sont éclairées par deux fenêtres. Un autre salon, plus petit, est aménagé dans l'angle postérieur nord-est. La cuisine quant à elle se situe dans l'angle postérieur nord-ouest, et dispose également d'une porte d'accès à l'arrière. Les deux autres niveaux présentent une organisation des espaces assez comparable. Au premier étage, chacune des deux chambres à coucher aux angles de la façade antérieure, séparées par une antichambre centrale de plan oblong, dispose d'une salle d'eau dans les angles postérieurs. L'étage de comble est occupé à l'origine par cinq autres chambres à coucher, chacune dotée d'une lucarne (trois en façade antérieure, deux en façade postérieure).

L'intérieur conserve une partie du décor ancien. Les vitraux d'inspiration Art Nouveau de la grande porte du vestibule donnant sur la cage d'escalier et de la porte de la cage d'escalier donnant sur le jardin sont encore en place. Les vitraux de la porte d'entrée principale et de la porte de la cuisine sont plus simples. Toutes les cheminées de marbre ont été conservées. Des décors de boiserie et de plâtre de style Louis XV subsistent dans les pièces du rez-de-chaussée et les chambres à coucher du premier étage. Les dessus-de-portes du vestibule et du grand salon sont ornés de reliefs représentant des trophées de chasse et de pêche. Sur les trumeaux de l'une des pièces du rez-de-chaussée, des toiles peintes imitant des tapisseries représentent des scènes champêtres d'après des compositions de maîtres du 18e siècle : *Le Berger récompensé* de François Boucher, *Le Couple avant l'embarquement à Cythère* de Jean-Baptiste Le Prince ou encore *Le Colin-Maillard* de Jean-Honoré Fragonard. Le plafond de cette même pièce est décoré de caissons polygonaux. Le sol du vestibule et de la cage d'escalier conserve ses carreaux céramiques à motifs floraux.

Dans le jardin subsiste une pompe à godets (modèle Lemaire).

Éléments descriptifs

Toit : ardoise, zinc en couverture

Plan : plan rectangulaire symétrique

Étages : sous-sol, rez-de-chaussée surélevé, 1 étage carré, étage de comble

Élévation : élévation ordonnancée

Type(s) de couverture : toit à plusieurs pans brisés ; toit à plusieurs pans brisés toit brisé en pavillon

Escaliers : escalier dans-oeuvre, escalier tournant à retours avec jour

Typologie : maison avec escalier principal dans-oeuvre et couloir, baie rectangulaire

Décor

Techniques : vitrail, céramique, ferronnerie, maçonnerie

Sources documentaires

Documents d'archives

- **Archives départementales de la Haute-Saône. Cadastre de la commune de Scey-sur-Saône-et-Saint-Albin. [1836-1954].**

Archives départementales de la Haute-Saône. Cadastre de la commune de Scey-sur-Saône-et-Saint-Albin. [1836-1954].- Atlas parcellaire (1836)- État de section (1839) : 3 P 230- Matrices cadastrales (1839-1914) : 3 P 1593 (folio de 1 à 580), 3 P 1594 (folio 581 à 1140), 3 P 1595 (folio 1141 à 1718), 3 P 1596 (folio 1719 à 2214), 3 P 1597 (folio 2215 à 2355)- Matrice cadastrale des propriétés bâties (1882-1914) : 3 P 2437- Matrice cadastrale dite "noire" des propriétés bâties (1911-1954) : 3 P 4650- Matrices cadastrales dites "noires" des propriétés non bâties (1914-1954) : 3 P 4645 , 3 P 4646 (folio 1 à 600), 3 P 4647 (folio 601 à 1200), 3 P 4648 (folio 1201 à 1798), 3 P 4649 (folio 1793à 1924)

Lieu de conservation : Archives départementales de la Haute-Saône, Vesoul

Documents figurés

- **Scey-sur-Saône (entrée côté nord). Route de Port-sur-Saône. [carte postale]. [s.d.].**

Scey-sur-Saône (entrée côté nord). Route de Port-sur-Saône. [carte postale]. [s.d.].

Lieu de conservation : Archives départementales de la Haute-Saône, Vesoul- Cote du document : 11Fi482-2

- **Entrée de Scey-sur-Saône, côté nord. [carte postale]. [s.d.].**

Entrée de Scey-sur-Saône, côté nord. [carte postale]. [s.d.].

Lieu de conservation : Archives départementales de la Haute-Saône, Vesoul- Cote du document : 11Fi482-24

Bibliographie

- **Sponem, Elie. Un canton de Franche-Comté. 1998.**

Sponem, Elie. Un canton de Franche-Comté. [Scey-sur-Saône-et-Saint-Albin] : E. Sponem, 1998. 306 p.

Informations complémentaires

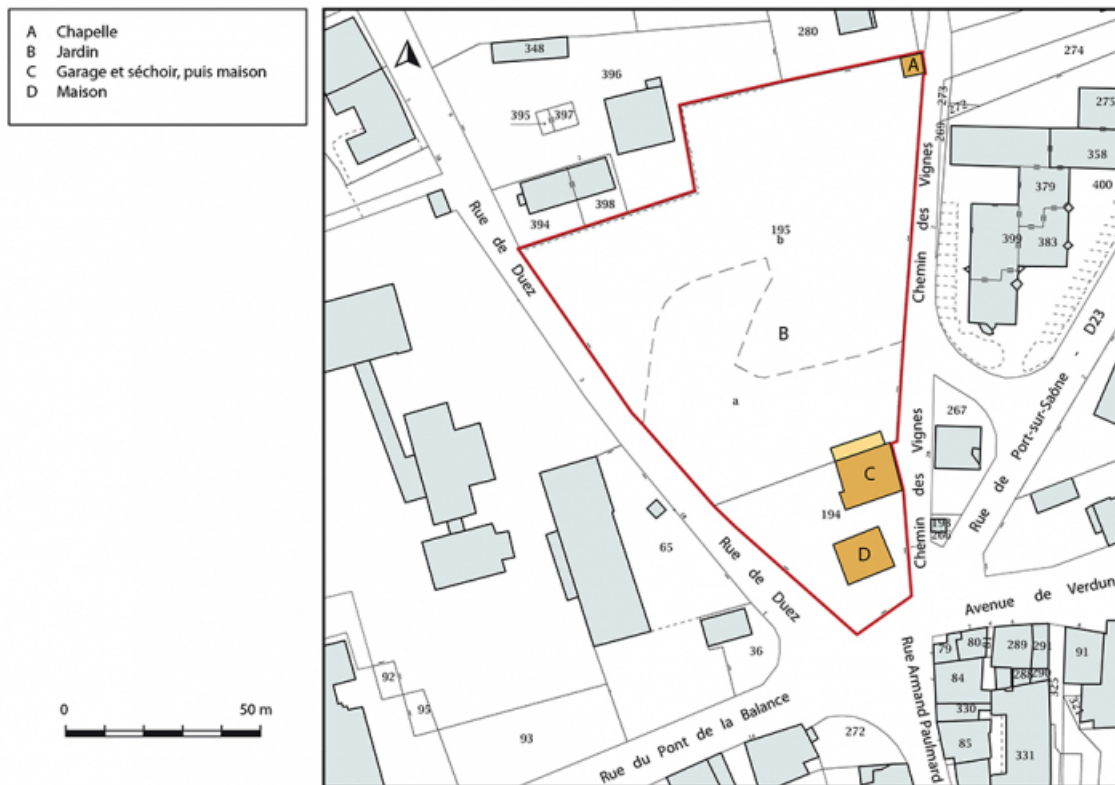
Thématiques : val de Saône

Aire d'étude et canton : Val de Saône

Dénomination : maison

Parties constituantes non étudiées : jardin

© Région Bourgogne-Franche-Comté, Inventaire du patrimoine



Plan-masse et de situation. Extrait du plan cadastral, 2019.

70, Scey-sur-Saône-et-Saint-Albin, 1 chemin des Vignes

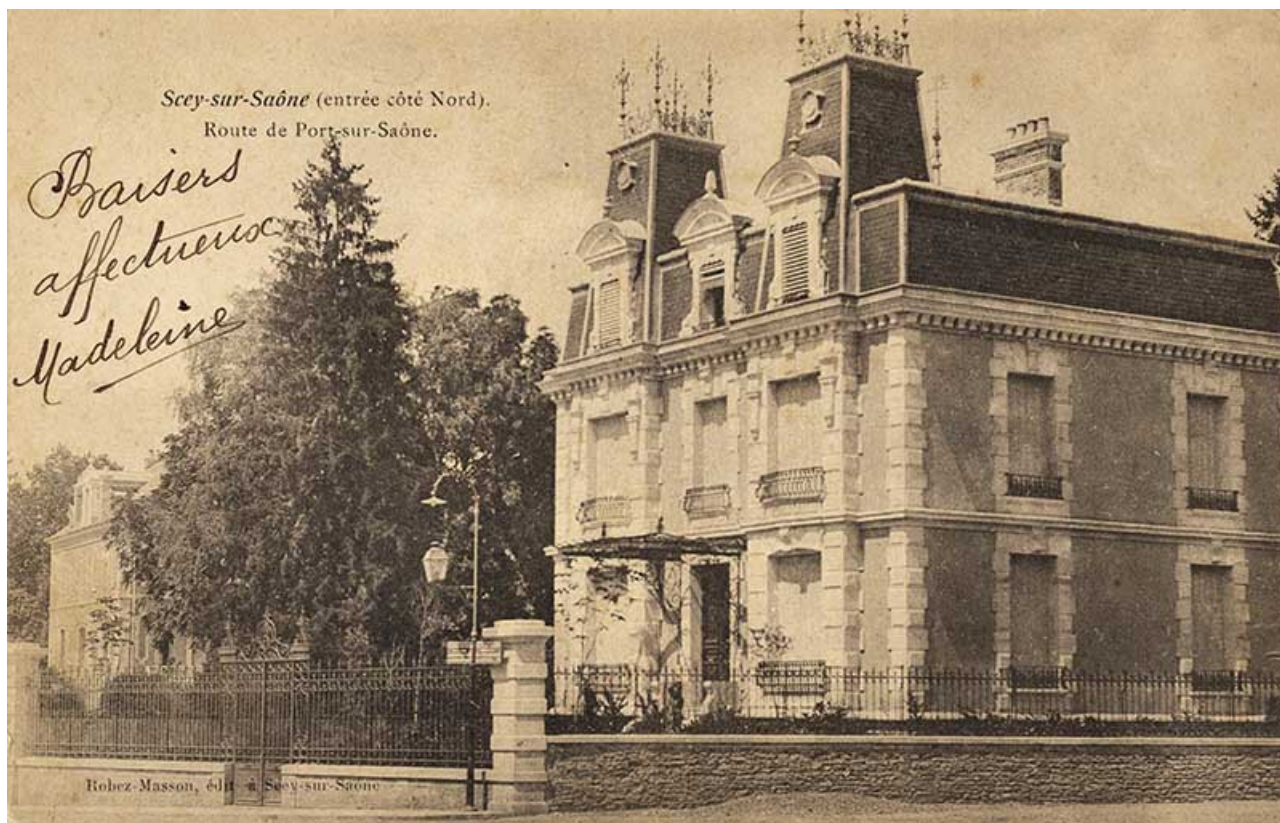
N° de l'illustration : 20197000219NUDA

Date : 2019

Auteur : Bertrand Turina

Reproduction soumise à autorisation du titulaire des droits d'exploitation

© Région Bourgogne-Franche-Comté, Inventaire du patrimoine



Vue d'ensemble de la maison, depuis l'est.

70, Scey-sur-Saône-et-Saint-Albin, 1 chemin des Vignes

Source :

Scey-sur-Saône (entrée côté nord). Route de Port-sur-Saône. [carte postale]. [s.d.].

Lieu de conservation : Archives départementales de la Haute-Saône, Vesoul - Cote du document : 11Fi482-2

N° de l'illustration : 20197000050NUC4A

Date : 2019

Auteur : Jérôme Mongreville

Reproduction soumise à autorisation du titulaire des droits d'exploitation

© Région Bourgogne-Franche-Comté, Inventaire du patrimoine



Vue d'ensemble de la maison, depuis le sud-ouest.

70, Scey-sur-Saône-et-Saint-Albin, 1 chemin des Vignes

Source :

Entrée de Scey-sur-Saône, côté nord. [carte postale]. [s.d.].

Lieu de conservation : Archives départementales de la Haute-Saône, Vesoul - Cote du document : 11Fi482-24

N° de l'illustration : 20197000073NUC4A

Date : 2019

Auteur : Jérôme Mongreville

Reproduction soumise à autorisation du titulaire des droits d'exploitation

© Région Bourgogne-Franche-Comté, Inventaire du patrimoine



Vue d'ensemble de la maison et du bâtiment secondaire.

70, Scey-sur-Saône-et-Saint-Albin, 1 chemin des Vignes

N° de l'illustration : 20187000473NUC4A

Date : 2018

Auteur : Jérôme Mongreville

Reproduction soumise à autorisation du titulaire des droits d'exploitation

© Région Bourgogne-Franche-Comté, Inventaire du patrimoine



Vue d'ensemble de la maison, depuis l'est.

70, Scey-sur-Saône-et-Saint-Albin, 1 chemin des Vignes

N° de l'illustration : 20187000465NUC4A

Date : 2018

Auteur : Jérôme Mongreville

Reproduction soumise à autorisation du titulaire des droits d'exploitation

© Région Bourgogne-Franche-Comté, Inventaire du patrimoine



Demeure n°1 rue des Vignes.

70, Scey-sur-Saône-et-Saint-Albin, 1 chemin des Vignes

N° de l'illustration : 20187000479NUC4A

Date : 2018

Auteur : Jérôme Mongreville

Reproduction soumise à autorisation du titulaire des droits d'exploitation

© Région Bourgogne-Franche-Comté, Inventaire du patrimoine



Vue d'ensemble de la maison, depuis le sud-ouest.

70, Scey-sur-Saône-et-Saint-Albin, 1 chemin des Vignes

N° de l'illustration : 20187000478NUC4A

Date : 2018

Auteur : Jérôme Mongreville

Reproduction soumise à autorisation du titulaire des droits d'exploitation

© Région Bourgogne-Franche-Comté, Inventaire du patrimoine



Façade antérieure.

70, Scey-sur-Saône-et-Saint-Albin, 1 chemin des Vignes

N° de l'illustration : 20187000475NUC4A

Date : 2018

Auteur : Jérôme Mongreville

Reproduction soumise à autorisation du titulaire des droits d'exploitation

© Région Bourgogne-Franche-Comté, Inventaire du patrimoine



Façade latérale.

70, Scey-sur-Saône-et-Saint-Albin, 1 chemin des Vignes

N° de l'illustration : 20187000472NUC4A

Date : 2018

Auteur : Jérôme Mongreville

Reproduction soumise à autorisation du titulaire des droits d'exploitation

© Région Bourgogne-Franche-Comté, Inventaire du patrimoine



Toiture, côté sud.

70, Scey-sur-Saône-et-Saint-Albin, 1 chemin des Vignes

N° de l'illustration : 20187000467NUC4A

Date : 2018

Auteur : Jérôme Mongreville

Reproduction soumise à autorisation du titulaire des droits d'exploitation

© Région Bourgogne-Franche-Comté, Inventaire du patrimoine



Toiture, côté sud.

70, Scey-sur-Saône-et-Saint-Albin, 1 chemin des Vignes

N° de l'illustration : 20187000466NUC4A

Date : 2018

Auteur : Jérôme Mongreville

Reproduction soumise à autorisation du titulaire des droits d'exploitation

© Région Bourgogne-Franche-Comté, Inventaire du patrimoine



Détail de la travée centrale de la façade sud.

70, Scey-sur-Saône-et-Saint-Albin, 1 chemin des Vignes

N° de l'illustration : 20187000468NUC4A

Date : 2018

Auteur : Jérôme Mongreville

Reproduction soumise à autorisation du titulaire des droits d'exploitation

© Région Bourgogne-Franche-Comté, Inventaire du patrimoine



Porte d'entrée principale surmontée d'une marquise, vue de face.

70, Scey-sur-Saône-et-Saint-Albin, 1 chemin des Vignes

N° de l'illustration : 20187000477NUC4A

Date : 2018

Auteur : Jérôme Mongreville

Reproduction soumise à autorisation du titulaire des droits d'exploitation

© Région Bourgogne-Franche-Comté, Inventaire du patrimoine



Porte d'entrée principale surmontée d'une marquise, vue de trois-quarts.

70, Scey-sur-Saône-et-Saint-Albin, 1 chemin des Vignes

N° de l'illustration : 20187000476NUC4A

Date : 2018

Auteur : Jérôme Mongreville

Reproduction soumise à autorisation du titulaire des droits d'exploitation

© Région Bourgogne-Franche-Comté, Inventaire du patrimoine



Descente d'eau en hélice avec cuvette godronnée.

70, Scey-sur-Saône-et-Saint-Albin, 1 chemin des Vignes

N° de l'illustration : 20187000644NUC4A

Date : 2018

Auteur : Jérôme Mongreville

Reproduction soumise à autorisation du titulaire des droits d'exploitation

© Région Bourgogne-Franche-Comté, Inventaire du patrimoine



Rez-de-chaussée, vestibule.

70, Scey-sur-Saône-et-Saint-Albin, 1 chemin des Vignes

N° de l'illustration : 20187000631NUC4A

Date : 2018

Auteur : Jérôme Mongreville

Reproduction soumise à autorisation du titulaire des droits d'exploitation

© Région Bourgogne-Franche-Comté, Inventaire du patrimoine



Porte du vestibule donnant sur la cage d'escalier, vitrail de style Art Nouveau.

70, Scey-sur-Saône-et-Saint-Albin, 1 chemin des Vignes

N° de l'illustration : 20187000623NUC4A

Date : 2018

Auteur : Jérôme Mongreville

Reproduction soumise à autorisation du titulaire des droits d'exploitation

© Région Bourgogne-Franche-Comté, Inventaire du patrimoine



Rez-de-chaussée, escalier.

70, Scey-sur-Saône-et-Saint-Albin, 1 chemin des Vignes

N° de l'illustration : 20187000637NUC4A

Date : 2018

Auteur : Jérôme Mongreville

Reproduction soumise à autorisation du titulaire des droits d'exploitation

© Région Bourgogne-Franche-Comté, Inventaire du patrimoine



Porte de la cage d'escalier donnant sur le jardin, vitrail de style Art Nouveau.
70, Scey-sur-Saône-et-Saint-Albin, 1 chemin des Vignes

N° de l'illustration : 20187000622NUC4A

Date : 2018

Auteur : Jérôme Mongreville

Reproduction soumise à autorisation du titulaire des droits d'exploitation

© Région Bourgogne-Franche-Comté, Inventaire du patrimoine



Rez-de-chaussée, salle à manger.

70, Scey-sur-Saône-et-Saint-Albin, 1 chemin des Vignes

N° de l'illustration : 20187000633NUC4A

Date : 2018

Auteur : Jérôme Mongreville

Reproduction soumise à autorisation du titulaire des droits d'exploitation

© Région Bourgogne-Franche-Comté, Inventaire du patrimoine



Rez-de-chaussée, grand salon, vue de l'angle nord-ouest.

70, Scey-sur-Saône-et-Saint-Albin, 1 chemin des Vignes

N° de l'illustration : 20187000634NUC4A

Date : 2018

Auteur : Jérôme Mongreville

Reproduction soumise à autorisation du titulaire des droits d'exploitation

© Région Bourgogne-Franche-Comté, Inventaire du patrimoine



Rez-de-chaussée, grand salon, vue de l'angle sud-est.
70, Scey-sur-Saône-et-Saint-Albin, 1 chemin des Vignes

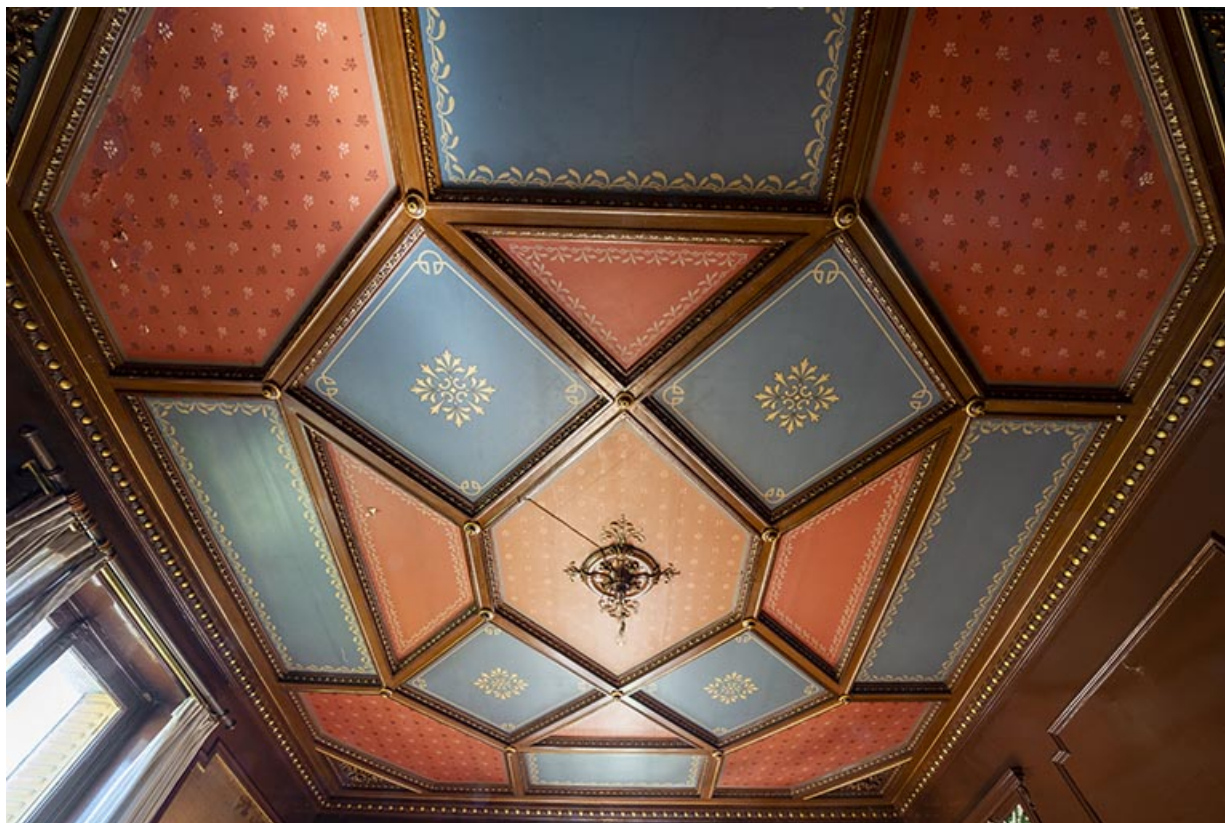
N° de l'illustration : 20187000636NUC4A

Date : 2018

Auteur : Jérôme Mongreville

Reproduction soumise à autorisation du titulaire des droits d'exploitation

© Région Bourgogne-Franche-Comté, Inventaire du patrimoine



Rez-de-chaussée, grand salon, plafond à compartiments.

70, Scey-sur-Saône-et-Saint-Albin, 1 chemin des Vignes

N° de l'illustration : 20187000635NUC4A

Date : 2018

Auteur : Jérôme Mongreville

Reproduction soumise à autorisation du titulaire des droits d'exploitation

© Région Bourgogne-Franche-Comté, Inventaire du patrimoine



Rez-de-chaussée, petit salon.

70, Scey-sur-Saône-et-Saint-Albin, 1 chemin des Vignes

N° de l'illustration : 20187000632NUC4A

Date : 2018

Auteur : Jérôme Mongreville

Reproduction soumise à autorisation du titulaire des droits d'exploitation

© Région Bourgogne-Franche-Comté, Inventaire du patrimoine



Rez-de-chaussée, cuisine, pompe à main.

70, Scey-sur-Saône-et-Saint-Albin, 1 chemin des Vignes

N° de l'illustration : 20187000624NUC4A

Date : 2018

Auteur : Jérôme Mongreville

Reproduction soumise à autorisation du titulaire des droits d'exploitation

© Région Bourgogne-Franche-Comté, Inventaire du patrimoine



Premier étage, chambre à coucher de l'angle sud-ouest.

70, Scey-sur-Saône-et-Saint-Albin, 1 chemin des Vignes

N° de l'illustration : 20187000627NUC4A

Date : 2018

Auteur : Jérôme Mongreville

Reproduction soumise à autorisation du titulaire des droits d'exploitation

© Région Bourgogne-Franche-Comté, Inventaire du patrimoine



Premier étage, chambre à coucher de l'angle sud-est.
70, Scey-sur-Saône-et-Saint-Albin, 1 chemin des Vignes

N° de l'illustration : 20187000628NUC4A

Date : 2018

Auteur : Jérôme Mongreville

Reproduction soumise à autorisation du titulaire des droits d'exploitation

© Région Bourgogne-Franche-Comté, Inventaire du patrimoine



Premier étage, salle d'eau.

70, Scey-sur-Saône-et-Saint-Albin, 1 chemin des Vignes

N° de l'illustration : 20187000626NUC4A

Date : 2018

Auteur : Jérôme Mongreville

Reproduction soumise à autorisation du titulaire des droits d'exploitation

© Région Bourgogne-Franche-Comté, Inventaire du patrimoine



Premier étage, salle d'eau.

70, Scey-sur-Saône-et-Saint-Albin, 1 chemin des Vignes

N° de l'illustration : 20187000625NUC4A

Date : 2018

Auteur : Jérôme Mongreville

Reproduction soumise à autorisation du titulaire des droits d'exploitation

© Région Bourgogne-Franche-Comté, Inventaire du patrimoine



Premier étage, salle d'eau, lavabo à double vasque.
70, Scey-sur-Saône-et-Saint-Albin, 1 chemin des Vignes

N° de l'illustration : 20187000629NUC4A

Date : 2018

Auteur : Jérôme Mongreville

Reproduction soumise à autorisation du titulaire des droits d'exploitation

© Région Bourgogne-Franche-Comté, Inventaire du patrimoine



Premier étage, salle d'eau, robinets.

70, Scey-sur-Saône-et-Saint-Albin, 1 chemin des Vignes

N° de l'illustration : 20187000630NUC4A

Date : 2018

Auteur : Jérôme Mongreville

Reproduction soumise à autorisation du titulaire des droits d'exploitation

© Région Bourgogne-Franche-Comté, Inventaire du patrimoine



Pompe à godets (modèle Lemaire) dans le jardin.

70, Scey-sur-Saône-et-Saint-Albin, 1 chemin des Vignes

N° de l'illustration : 20187000643NUC4A

Date : 2018

Auteur : Jérôme Mongreville

Reproduction soumise à autorisation du titulaire des droits d'exploitation

© Région Bourgogne-Franche-Comté, Inventaire du patrimoine