

MAISON SELAM, RUE BLOLEQUIN

Bourgogne-Franche-Comté, Haute-Saône
Port-sur-Saône
26 rue de Blolequin

Dossier IA70000986 réalisé en 2018

Auteur(s) : Guillaume Gézolme



Historique

La maison est construite en 1982 par la société Selam. Elle s'intègre dans un programme de constructions à l'initiative de la société. Celle-ci a fait une demande le 5 mars 1979 à la commune pour la création d'un lotissement appelé " Les Montants " situé dans une partie du quartier du Clos encore vierge. La mairie donne son accord. Selam achète ainsi des parcelles, les viabilise et les revend sous forme de lots (terrain accompagnée d'un pavillon).

En 1981, Jean-Marie Sibille réserve un lot et porte son choix sur la maison " Camélia " de type F5 issue du catalogue de la société. Il effectue quelques modifications par rapport aux plans proposés. Les travaux débutent le 1er février 1985 par le terrassement et par les fondations. La maison est montée en 5 jours au cours de la première semaine du mois de mars. La livraison définitive intervient en milieu d'année.

Le propriétaire réalise un agrandissement par la suite en ajoutant un bucher adossé à la façade postérieure ; ce qui permet de disposer d'un terrasse à l'étage.

Période(s) principale(s) : 4e quart 20e siècle

Dates : 1982 (daté par travaux historiques)

Auteur(s) de l'oeuvre :

Selam (entrepreneur, attribution par tradition orale)

Description

La maison est bâtie sur une dalle en béton équivalente à la superficie du rez-de-chaussée. Les murs sont en panneaux de béton armé préfabriqués. Ils sont porteurs. La couverture, à deux pans, est en tuiles mécanique et repose sur une charpente composée de fermettes en sapin assemblée en atelier. A la demande du propriétaire, le balcon et l'organisation des pièces ont été inversés par rapport aux plans du catalogues.

Éléments descriptifs

Murs : béton, béton armé, enduit

Toit : tuile mécanique

Étages : rez-de-chaussée, 1 étage carré, étage de comble

Escaliers : escalier dans-oeuvre

Sources documentaires

Documents d'archives

- **Les maisons de qualité. Pavillons industrialisés en béton armé avec isolation exceptionnelle, sd [début des années 1980].**

Selam. Les maisons de qualité. Pavillons industrialisés en béton armé avec isolation exceptionnelle. Audincourt : imp. Copie Service, sd [début des années 1980].

Lieu de conservation : Collection particulière : Jean-Marie Sibille, Port-sur-Saône

Documents figurés

- **Projet de construction d'une maison d'habitation Camélia, s.d. [1981]**

Selam. Projet de construction d'une maison d'habitation Camélia, dessin (tirage), s.n., s.d. [1981], 1/50. Collection particulière : Jean-Marie Sibille, Port-sur-Saône.

Lieu de conservation : Collection particulière : Jean-Marie Sibille, Port-sur-Saône

- **Selam, Les maisons de qualité, Pavillons industrialisés en béton armé avec isolation exceptionnelle : maison Camélia type 4**

Selam, Les maisons de qualité, Pavillons industrialisés en béton armé avec isolation exceptionnelle : maison Camélia type 4. Papier sous format catalogue

Lieu de conservation : Collection particulière

Bibliographie

- **2 500 pavillons Selam en Franche-Comté, 1977**

2 500 pavillons Selam en Franche-Comté, Réalités franc-comtoise n° 195 (spécial), mai 1977.

Lieu de conservation : Archives départementales de la Haute-Saône, Vesoul- Cote du document : 159 Rev

Témoignages oraux

- **Sibille, Jean-Marie (témoignage oral).**

Sibille, Jean-Marie. propriétaire de la maison à Port-sur-Saône.

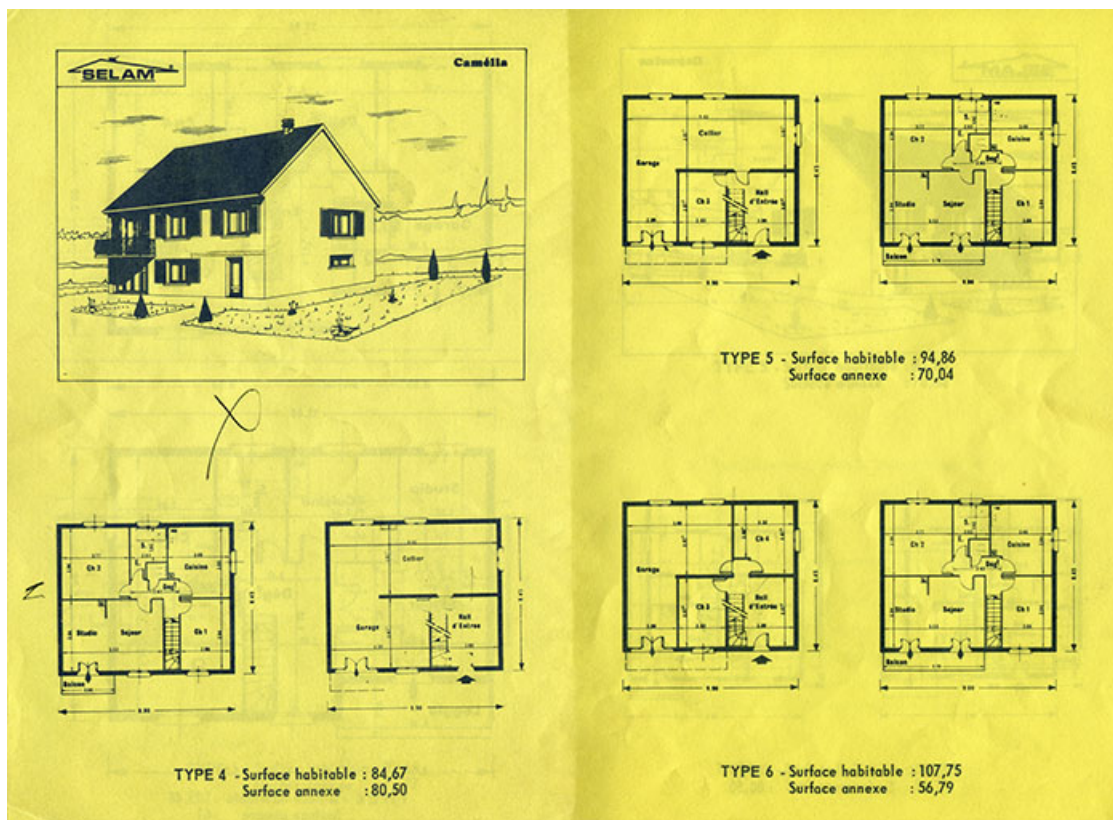
Informations complémentaires

Thématiques : val de Saône

Aire d'étude et canton : Val de Saône

Dénomination : maison

© Région Bourgogne-Franche-Comté, Inventaire du patrimoine



Maison de type "Camélia", catalogue Selam.

70, Port-sur-Saône, 26 rue de Blolequin

Source :

Selam, Les maisons de qualité, Pavillons industrialisés en béton armé avec isolation exceptionnelle : maison Camélia type 4. Papier sous format catalogue

Lieu de conservation : Collection particulière

N° de l'illustration : 20187000058NUC4A

Date : 2018

Auteur : Guillaume Gézolme (reproduction)

Reproduction soumise à autorisation du titulaire des droits d'exploitation

© Région Bourgogne-Franche-Comté, Inventaire du patrimoine

SURFACES

STUDIO	9.18
SÉJOUR	12.41
CUISINE	12.87
CHAMBRE 1	11.27
2	14.85
5 Rez de Ch.	10.19
SALLE D'EAU	4.67
W.C.	1.01
DÉGAGEMENT	3.65
HALL D'ENTRÉE	14.73

SURFACE HABITABLE 94.83 M²

GARAGE	47.28
CELLIER	
COMBLES	

SURFACE ANNEXES 47.28 M²

SELAM 70170 PORT-SUR-SAÔNE p 25/1

PROJET DE CONSTRUCTION D'UNE MAISON D'HABITATION

Camélia **5** pièces

9.90 x 8.45

2 pans

SELAM

PLANS COUPE

VISA

FAIT LE

ECHELLE 0.02 P.M.

Projet de construction d'une maison d'habitation Camélia [recto et verso du plan], s.d. [1981].
70, Port-sur-Saône, 26 rue de Blolequin

Source :

Selam. Projet de construction d'une maison d'habitation Camélia, dessin (tirage), s.n., s.d. [1981], 1/50. Collection particulière : Jean-Marie Sibille, Port-sur-Saône.

Lieu de conservation : Collection particulière : Jean-Marie Sibille, Port-sur-Saône

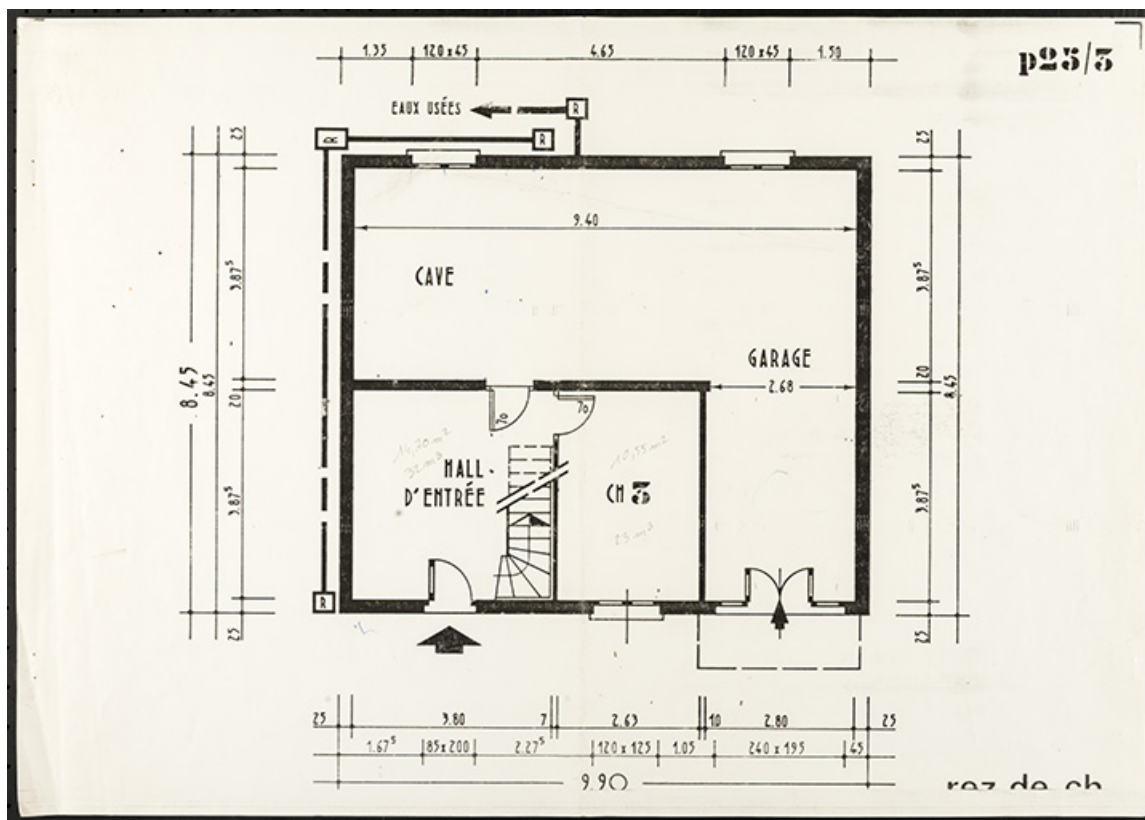
N° de l'illustration : 20187000001NUC4A

Date : 2018

Auteur : Sonia Dourlot (reproduction)

Reproduction soumise à autorisation du titulaire des droits d'exploitation

© Région Bourgogne-Franche-Comté, Inventaire du patrimoine



Projet de construction d'une maison d'habitation Camélia. Rez de chaussée, s.d. [1981].
70, Port-sur-Saône, 26 rue de Bolequin

Source :

Selam. Projet de construction d'une maison d'habitation Camélia, dessin (tirage), s.n., s.d. [1981], 1/50. Collection particulière : Jean-Marie Sibille, Port-sur-Saône.

Lieu de conservation : Collection particulière : Jean-Marie Sibille, Port-sur-Saône

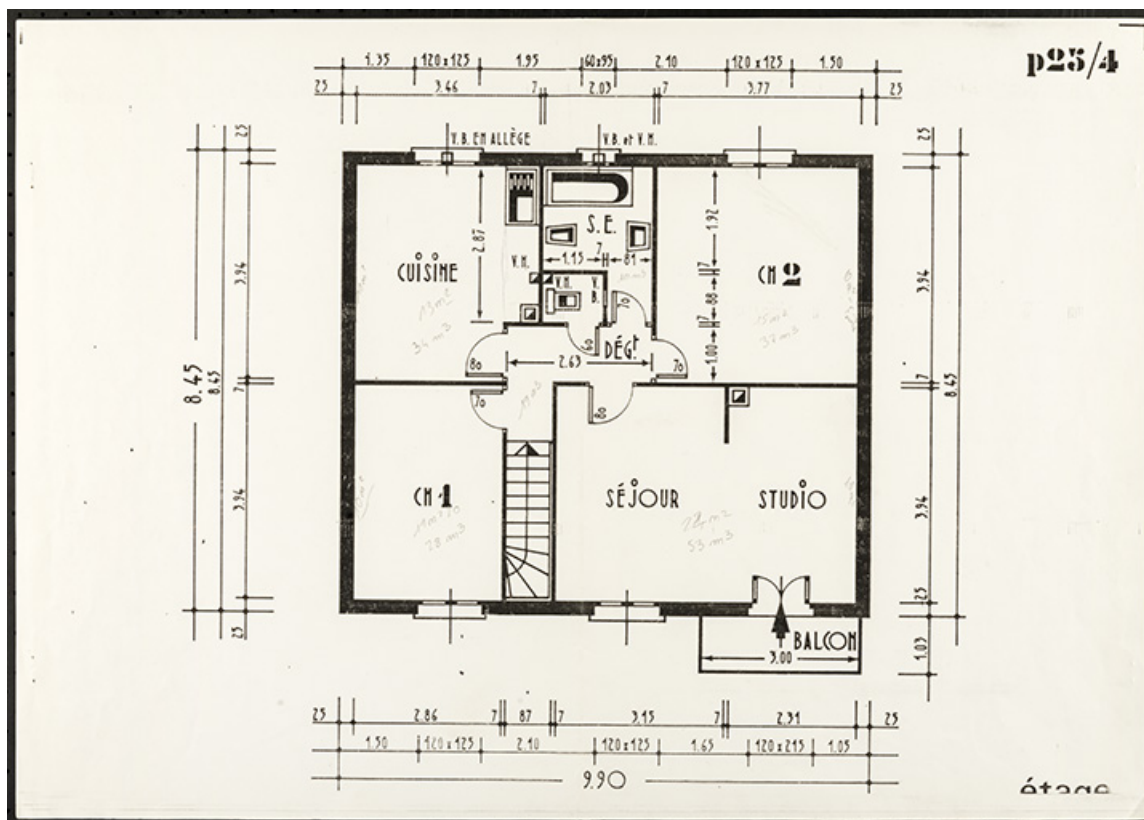
N° de l'illustration : 20187000002NUC4A

Date : 2018

Auteur : Sonia Dourlot (reproduction)

Reproduction soumise à autorisation du titulaire des droits d'exploitation

© Région Bourgogne-Franche-Comté, Inventaire du patrimoine



Projet de construction d'une maison d'habitation Camélia. Etage, s.d. [1981].

70, Port-sur-Saône, 26 rue de Blolequin

Source :

Selam. Projet de construction d'une maison d'habitation Camélia, dessin (tirage), s.n., s.d. [1981], 1/50. Collection particulière : Jean-Marie Sibille, Port-sur-Saône.

Lieu de conservation : Collection particulière : Jean-Marie Sibille, Port-sur-Saône

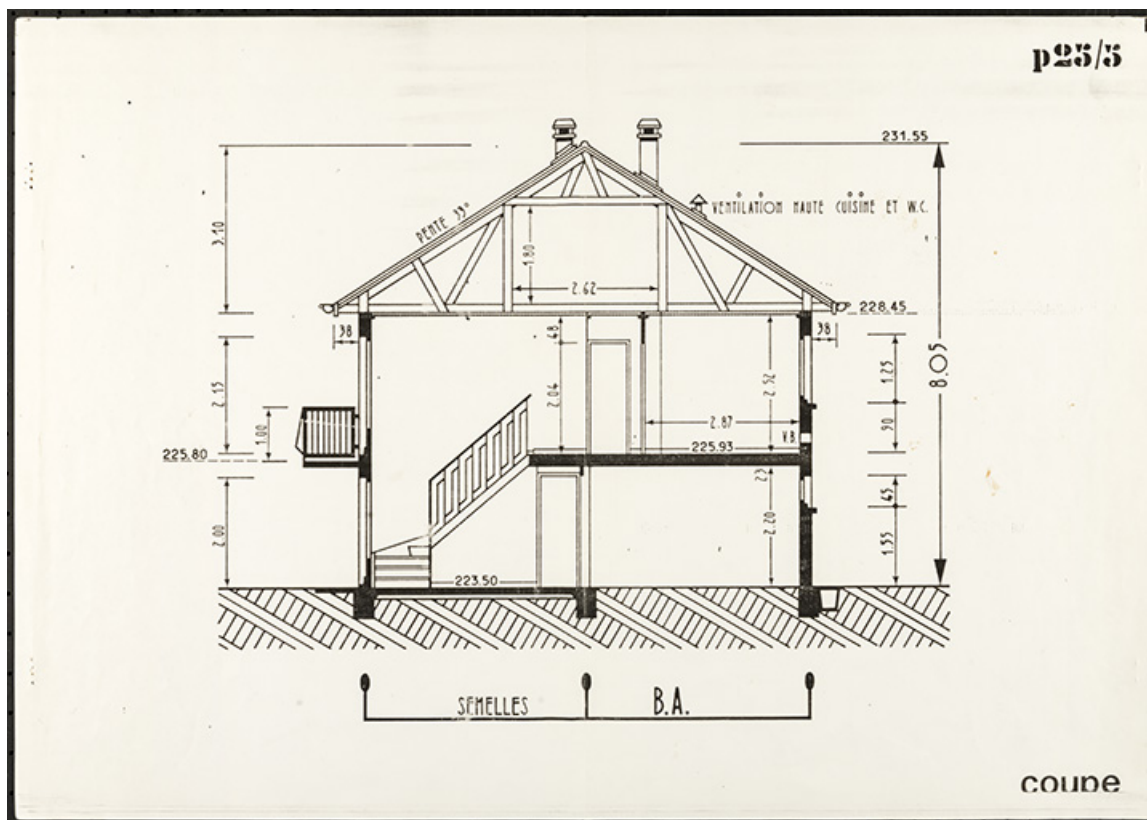
N° de l'illustration : 20187000003NUC4A

Date : 2018

Auteur : Sonia Dourlot (reproduction)

Reproduction soumise à autorisation du titulaire des droits d'exploitation

© Région Bourgogne-Franche-Comté, Inventaire du patrimoine



Projet de construction d'une maison d'habitation Camélia. Coupe, s.d. [1981].

70, Port-sur-Saône, 26 rue de Bolequin

Source :

Selam. Projet de construction d'une maison d'habitation Camélia, dessin (tirage), s.n., s.d. [1981], 1/50. Collection particulière : Jean-Marie Sibille, Port-sur-Saône.

Lieu de conservation : Collection particulière : Jean-Marie Sibille, Port-sur-Saône

N° de l'illustration : 20187000004NUC4A

Date : 2018

Auteur : Sonia Dourlot (reproduction)

Reproduction soumise à autorisation du titulaire des droits d'exploitation

© Région Bourgogne-Franche-Comté, Inventaire du patrimoine



Vue générale.

70, Port-sur-Saône, 26 rue de Bolequin

N° de l'illustration : 20187000030NUC4A

Date : 2018

Auteur : Jérôme Mongreville

Reproduction soumise à autorisation du titulaire des droits d'exploitation

© Région Bourgogne-Franche-Comté, Inventaire du patrimoine



Façade antérieure.

70, Port-sur-Saône, 26 rue de Bolequin

N° de l'illustration : 20187000031NUC4A

Date : 2018

Auteur : Jérôme Mongreville

Reproduction soumise à autorisation du titulaire des droits d'exploitation

© Région Bourgogne-Franche-Comté, Inventaire du patrimoine



Vue de trois-quart.

70, Port-sur-Saône, 26 rue de Blolequin

N° de l'illustration : 20187000028NUC4A

Date : 2018

Auteur : Jérôme Mongreville

Reproduction soumise à autorisation du titulaire des droits d'exploitation

© Région Bourgogne-Franche-Comté, Inventaire du patrimoine



Façade postérieure.

70, Port-sur-Saône, 26 rue de Bolequin

N° de l'illustration : 20187000027NUC4A

Date : 2018

Auteur : Jérôme Mongreville

Reproduction soumise à autorisation du titulaire des droits d'exploitation

© Région Bourgogne-Franche-Comté, Inventaire du patrimoine