

CROIX DE CHEMIN

Bourgogne-Franche-Comté, Haute-Saône
Port-sur-Saône
rue François Mitterrand

Dossier IA70000923 réalisé en 2017

Auteur(s) : Guillaume Gézolme



Historique

Cette croix est érigée en 1718 sur le premier pont en bois enjambant la Saône. Elle a été construite par André Pellegier-Balmând .Il est responsable de la perception des droits de péage du pont. Lors de la reconstruction du pont, la croix est déplacée et installée à son emplacement actuel. Elle a été légèrement décalée quand la maison Risch est démolie. La croix en pierre couronnant l'ensemble est plus tardive.

Période(s) principale(s) : 1er quart 18e siècle

Dates : 1718 (daté par travaux historiques)

Description

Construite en calcaire, elle repose sur un socle portant les inscriptions suivantes : «*En entrant et en sortant de ce pont est la croix qui se fait adorer des Césars et des Roys ; Étendard érigé du rédepteur du monde et triomphe de tout sur la terre, sur l'ôte ; Par le sieur André Pellecier Balmând de Port-sur-Saône l'an MDCCXII*». Son fût est cannelé et elle est surmontée d'une croix simple.

Éléments descriptifs

Murs : calcaire, pierre de taille

Sources documentaires

Documents figurés

- **Port-sur-Saône. Avenue de la Gare et route de Vesoul.**

Port-sur-Saône. Avenue de la Gare et route de Vesoul. Carte postale éditée par Durget (cliché de Siant), 20e siècle.

Lieu de conservation : Collection particulière, Claude Colombier, Port-sur-Saône

Bibliographie

- **Renet Christian et Colombier Claude. Le canton de Port-sur-Saône (2003)**

Renet Christian et Colombier Claude. Le canton de Port-sur-Saône. - Editions Sutton, Coll. Mémoire En images, 2003.

Lieu de conservation : Archives départementales de la Haute-Saône, Vesoul

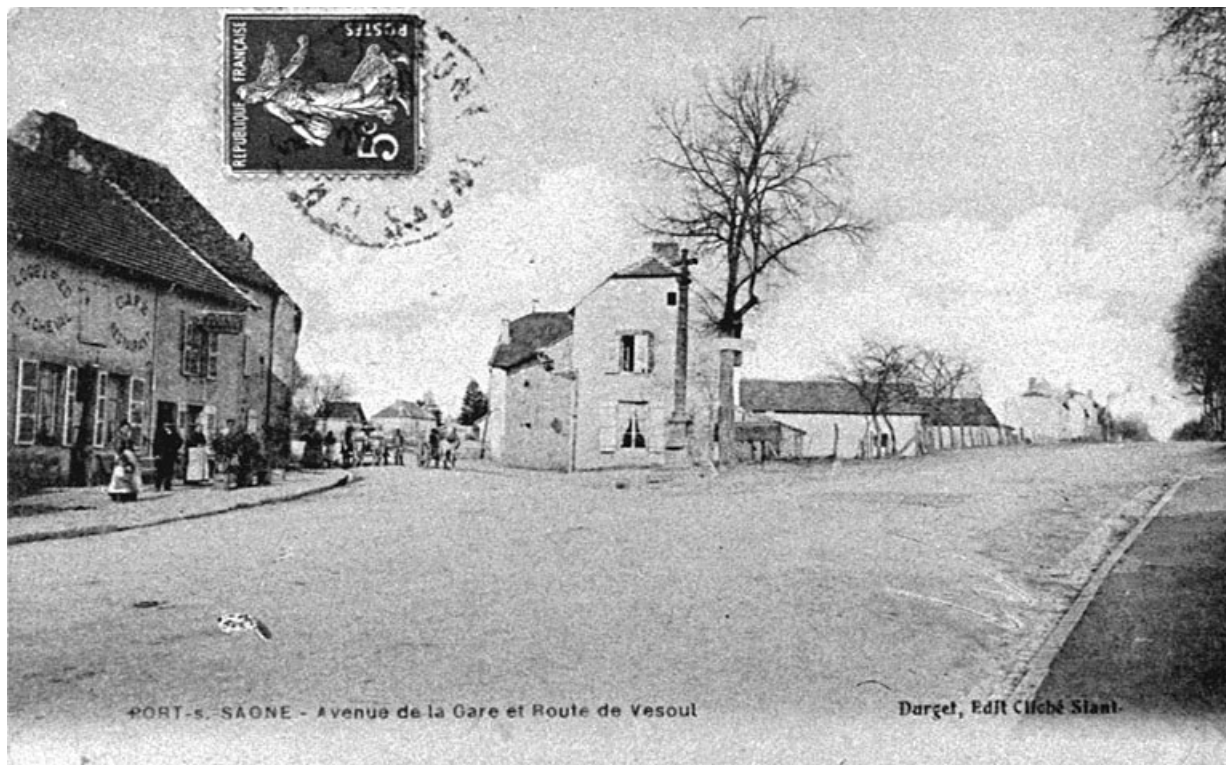
Informations complémentaires

Thématiques : val de Saône

Aire d'étude et canton : Val de Saône

Dénomination : croix de chemin

© Région Bourgogne-Franche-Comté, Inventaire du patrimoine



Le carrefour où est implantée la croix, carte postale.

70, Port-sur-Saône

Source :

Port-sur-Saône. Avenue de la Gare et route de Vesoul. Carte postale éditée par Durget (cliché de Siant), 20e siècle.

Lieu de conservation : Collection particulière, Claude Colombier, Port-sur-Saône

N° de l'illustration : 20177000940NUC1A

Date : 2017

Reproduction soumise à autorisation du titulaire des droits d'exploitation

© Région Bourgogne-Franche-Comté, Inventaire du patrimoine



La croix, vue d'ensemble.

70, Port-sur-Saône rue François Mitterrand

N° de l'illustration : 20177001062NUC4A

Date : 2017

Auteur : Jérôme Mongreville

Reproduction soumise à autorisation du titulaire des droits d'exploitation

© Région Bourgogne-Franche-Comté, Inventaire du patrimoine



Détail des inscriptions.

70, Port-sur-Saône rue François Mitterrand

N° de l'illustration : 20177001063NUC4A

Date : 2017

Auteur : Jérôme Mongreville

Reproduction soumise à autorisation du titulaire des droits d'exploitation

© Région Bourgogne-Franche-Comté, Inventaire du patrimoine