

MAISON, RUE DU TERTRE

Bourgogne-Franche-Comté, Haute-Saône
Port-sur-Saône
12 rue du Tertre

Dossier IA70000884 réalisé en 2017

Auteur(s) : Guillaume Gézolme



Historique

La maison est construite en 1935 à l'instar des autres pavillons bâtis rue du Tertre dans les années 1930. En 1951, le propriétaire des lieux se nomme Joseph Monmoutier.

Période(s) principale(s) : 2e quart 20e siècle

Dates : 1935 (daté par travaux historiques)

Description

La maison comprend un rez-de-chaussée, deux étages carrés et un dernier en comble. Le premier niveau est construit en moellon calcaire et dispose d'une élévation recouverte d'enduit, cachant le matériau. Le toit, à longs pans et en tuiles mécaniques sur sa totalité, est à croupe sur la partie centrale et à demi-croupe sur la partie latérale droite. La façade principale est à travée unique sur sa partie gauche ; on accède à l'entrée par une ouverture en plein cintre et un escalier tournant en demi-hors-d'œuvre. Un escalier intérieur dessert l'ensemble des étages du pavillon, avec une cage éclairée par des baies étroites visibles sur le mur latéral droit.

Éléments descriptifs

Murs : calcaire, moellon, enduit

Toit : tuile mécanique

Étages : rez-de-chaussée, 2 étages carrés, étage de comble

Élévation : élévation à travées

Type(s) de couverture : toit à longs pans croupe; toit à longs pans croupe demi-croupe; toit à longs pans croupe demi-croupe noue

Escaliers : escalier demi-hors-oeuvre, escalier tournant, en maçonnerie; escalier dans-oeuvre

Sources documentaires

Documents d'archives

- **3 P 4584 Matrice des propriétés bâties (1911-1959)**

3 P 4584 Matrice des propriétés bâties de la commune de Port-sur-Saône (1911-1959)

Lieu de conservation : Archives départementales de la Haute-Saône, Vesoul- Cote du document : 3 P 4584

Documents figurés

- **Port-sur-Saône - La rue nouvelle du Tertre, allant vers la plage.**

3082. Port-sur-Saône - La rue nouvelle du Tertre, allant vers la plage. Carte postale éditée par Halley, second quart 20e siècle.

Lieu de conservation : Collection particulière, Claude Colombier, Port-sur-Saône

Bibliographie

- **Renet Christian et Colombier Claude. Le canton de Port-sur-Saône (2003)**

Renet Christian et Colombier Claude. Le canton de Port-sur-Saône. - Editions Sutton, Coll. Mémoire En images, 2003.

Lieu de conservation : Archives départementales de la Haute-Saône, Vesoul

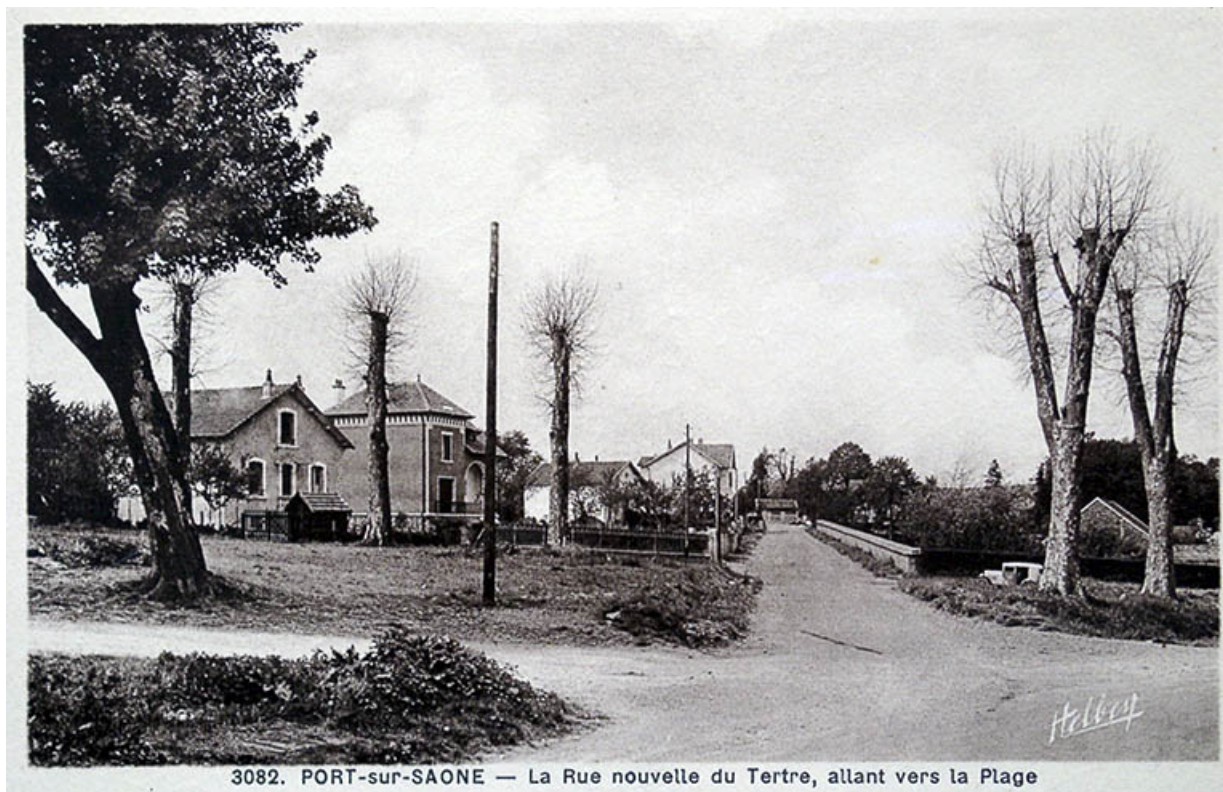
Informations complémentaires

Thématiques : val de Saône

Aire d'étude et canton : Val de Saône

Dénomination : maison

© Région Bourgogne-Franche-Comté, Inventaire du patrimoine



La nouvelle rue du Tertre, carte postale.

70, Port-sur-Saône, 12 rue du Tertre

Source :

3082. Port-sur-Saône - La rue nouvelle du Tertre, allant vers la plage. Carte postale éditée par Halley, second quart 20e siècle.

Lieu de conservation : Collection particulière, Claude Colombier, Port-sur-Saône

N° de l'illustration : 20177000957NUC1A

Date : 2017

Reproduction soumise à autorisation du titulaire des droits d'exploitation

© Région Bourgogne-Franche-Comté, Inventaire du patrimoine



Vue générale depuis la rue du Tertre.

70, Port-sur-Saône, 12 rue du Tertre

N° de l'illustration : 20177000670NUC4A

Date : 2017

Auteur : Jérôme Mongreville

Reproduction soumise à autorisation du titulaire des droits d'exploitation

© Région Bourgogne-Franche-Comté, Inventaire du patrimoine



La façade principale.

70, Port-sur-Saône, 12 rue du Tertre

N° de l'illustration : 20177000673NUC4A

Date : 2017

Auteur : Jérôme Mongreville

Reproduction soumise à autorisation du titulaire des droits d'exploitation

© Région Bourgogne-Franche-Comté, Inventaire du patrimoine



Vue de trois-quart.

70, Port-sur-Saône, 12 rue du Tertre

N° de l'illustration : 20177000672NUC4A

Date : 2017

Auteur : Jérôme Mongreville

Reproduction soumise à autorisation du titulaire des droits d'exploitation

© Région Bourgogne-Franche-Comté, Inventaire du patrimoine