

## MAISON DITE VILLA PERRIN

Bourgogne-Franche-Comté, Haute-Saône  
Port-sur-Saône  
10 rue du Tertre

Dossier IA70000883 réalisé en 2017

Auteur(s) : Guillaume Gézolme



### Historique

La maison est construite entre 1931 et 1932 par Jules Perrin. L'Administration des Eaux et Forêts acquiert la maison en 1937 et y installe un chef de district. Au début des années 1950, l'organisme réalise une restauration complète du pavillon pour un montant estimé à 24 000 francs. En 1965, un garage est construit dans le jardin. Un temps abandonnée, la maison est habitée depuis 1992, par un technicien forestier dépendant de l'Office national des forêts.

**Période(s) principale(s) :** 2e quart 20e siècle

### Description

La maison a un sous-sol semi-enterré et dispose par conséquent d'un rez-de-chaussée surélevé auquel on accède par un escalier en équerre composé de balustres et d'une main-courante en pierre ; l'entrée est protégée par une marquise.

### Éléments descriptifs

**Murs :** pierre, pierre, moellon, pierre de taille, enduit

**Toit :** tuile

**Étages :** sous-sol, rez-de-chaussée surélevé, étage de comble

**Type(s) de couverture :** toit à longs pans pignon couvert

### Sources documentaires

#### Documents d'archives

- **Dossier immobilier de la "Villa Perrin".**

Fonds concernant l'acquisition de la maison par l'ONF, puis les divers travaux réalisés, non coté.

Lieu de conservation : Archives de l'Office national des forêts, Vesoul

- **3 P 4584 Matrice des propriétés bâties (1911-1959)**

3 P 4584 Matrice des propriétés bâties de la commune de Port-sur-Saône (1911-1959)

Lieu de conservation : Archives départementales de la Haute-Saône, Vesoul- Cote du document : 3 P 4584

#### Documents figurés

- **Port-sur-Saône - La rue nouvelle du Tertre, allant vers la plage.**

3082. Port-sur-Saône - La rue nouvelle du Tertre, allant vers la plage. Carte postale éditée par Halley, second quart 20e siècle.

Lieu de conservation : Collection particulière, Claude Colombier, Port-sur-Saône

### Bibliographie

- **Union régionale des conseils d'architecture, d'urbanisme et de l'environnement de Lorraine. Les reconstructions des années 1920 et 1960 en Lorraine : un renouveau architectural et urbain , 2011.**

Les reconstructions des années 1920 et 1960 en Lorraine : un renouveau architectural et urbain / Union régionale des conseils d'architecture, d'urbanisme et de l'environnement de Lorraine. -Villers-les-Nancy (54) : Association Chatel, 2011. - 111 p. : ill. en noir et en coul. ; 21 cm. - Numéro spécial de : "La Gazette lorraine", septembre 2011. - Bibliogr. p. 109. Glossaire. - ISBN 978-2-9515495-9-3  
Lieu de conservation : Région Bourgogne-Franche-Comté, Inventaire et Patrimoine, Besançon- Cote du document : F.HI.5014

## Informations complémentaires

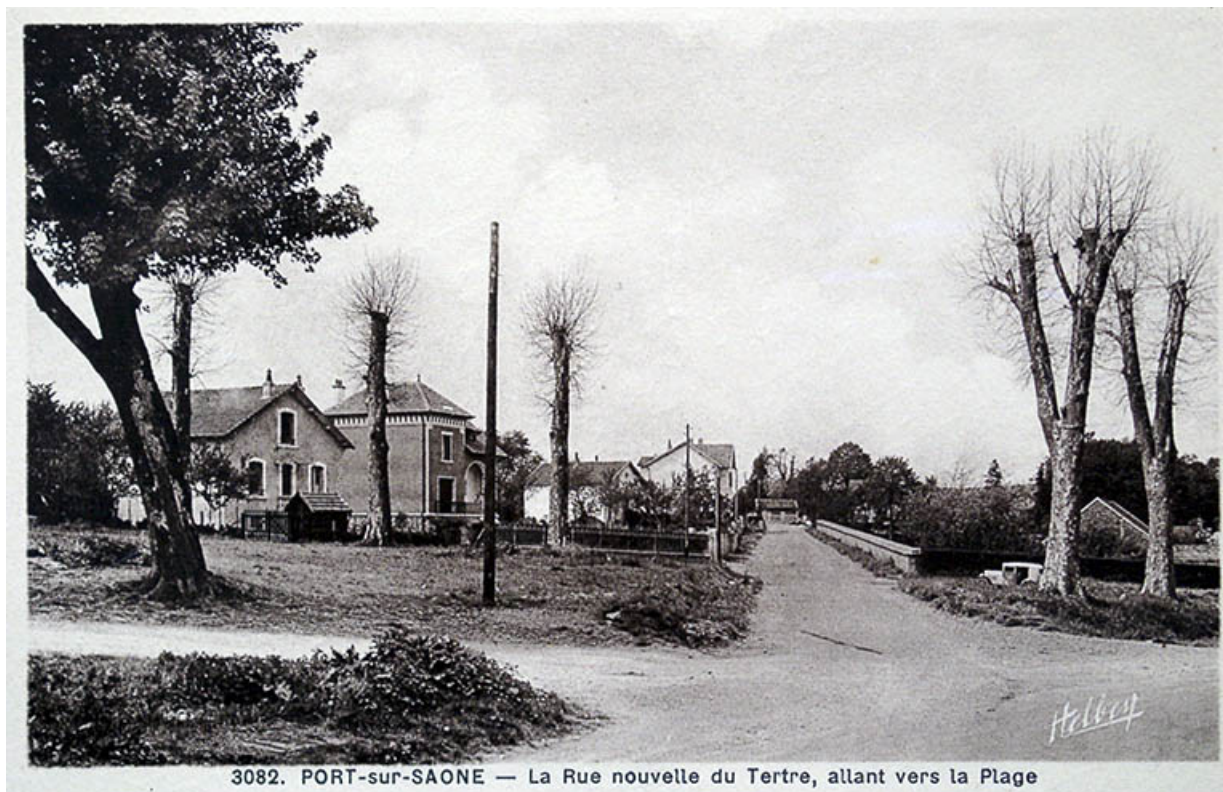
**Thématiques** : val de Saône

**Aire d'étude et canton** : Val de Saône

**Dénomination** : maison

**Parties constituant non étudiées** :garage

© Région Bourgogne-Franche-Comté, Inventaire du patrimoine



**La nouvelle rue du Tertre, carte postale.**

70, Port-sur-Saône, 12 rue du Tertre

**Source :**

**3082. Port-sur-Saône - La rue nouvelle du Tertre, allant vers la plage. Carte postale éditée par Halley, second quart 20e siècle.**

Lieu de conservation : Collection particulière, Claude Colombier, Port-sur-Saône

N° de l'illustration : 20177000957NUC1A

Date : 2017

Reproduction soumise à autorisation du titulaire des droits d'exploitation

© Région Bourgogne-Franche-Comté, Inventaire du patrimoine



**Vue générale de la maison.**

70, Port-sur-Saône, 10 rue du Tertre

N° de l'illustration : 20177000671NUC4A

Date : 2017

Auteur : Jérôme Mongreville

Reproduction soumise à autorisation du titulaire des droits d'exploitation

© Région Bourgogne-Franche-Comté, Inventaire du patrimoine