

MAISON DITE « ANDEREGG »

Bourgogne-Franche-Comté, Haute-Saône
Port-sur-Saône
39 rue François Mitterand

Dossier IA70000874 réalisé en 2017

Auteur(s) : Guillaume Gézolme



Historique

les propriétaires de la maison, la famille Anderegg, étaient boulangers. La maison est construite en 1908 ; la date est inscrite sur le tympan de la porte d'entrée. La construction est confiée à l'entrepreneur de travaux publics Cunati, installé à Vesoul (Haute-Saône) et père d'Edwige dite Edwige Feuillère (actrice de théâtre et de cinéma, 1907-1998). La boulangerie se situait dans la maison mitoyenne où existe encore une boulangerie.

Période(s) principale(s) : 1er quart 20e siècle

Dates : 1908 (porte la date)

Description

La maison dispose de deux étages carrés et d'un dernier en comble. La façade principale s'organise en trois travées ordonnancées. La porte, en plein cintre, est vitrée sur sa partie supérieure et ornée d'un fer forgé. Les encadrements de baies sont en pierre de taille ; les fenêtres des étages carrés sont ornées de consoles galbées sous les appuis.

Éléments descriptifs

Murs : pierre, calcaire, moellon, pierre de taille, enduit

Toit : tuile

Plan : plan régulier

Étages : 2 étages carrés, étage de comble

Élévation : élévation ordonnancée

Sources documentaires

Documents figurés

- **La Haute-Saône Illustrée - Port-sur-Saône - La Grande-Rue Centrale.**

La Haute-Saône Illustrée - Port-sur-Saône - La Grande-Rue Centrale. Carte postale éditée par Durget, 1ère moitié 20e siècle.

Lieu de conservation : Collection particulière, Claude Colombier, Port-sur-Saône

Bibliographie

- **PITAVY Jean-Jacques. Le pays de Port-sur-Saône (1880-1980) d'après les souvenirs d'Auguste Pitavy (2002).**

PITAVY Jean-Jacques. Le pays de Port-sur-Saône (1880-1980) d'après les souvenirs d'Auguste Pitavy. - Editions

comtoises, 2002.

Lieu de conservation : Archives départementales de la Haute-Saône, Vesoul- Cote du document : IN4°1801

- **Renet Christian et Colombier Claude. Le canton de Port-sur-Saône (2003)**

Renet Christian et Colombier Claude. Le canton de Port-sur-Saône. - Editions Sutton, Coll. Mémoire En images, 2003.

Lieu de conservation : Archives départementales de la Haute-Saône, Vesoul

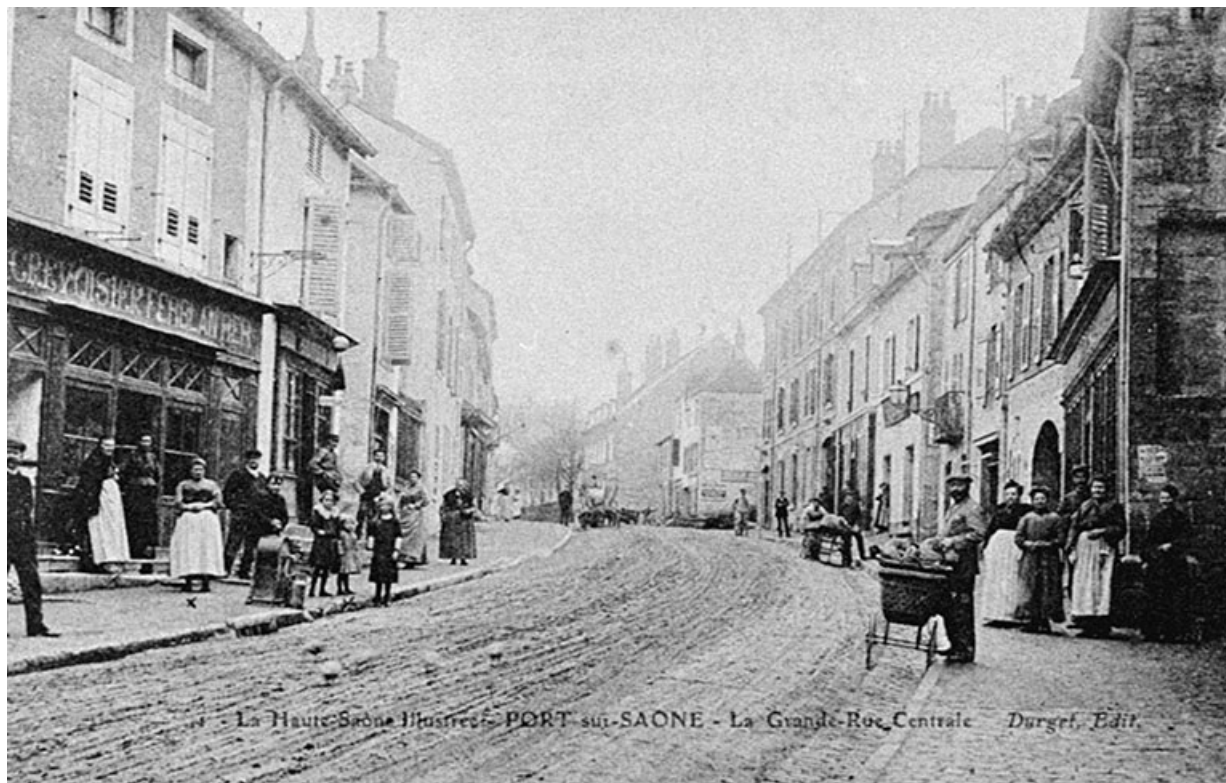
Informations complémentaires

Thématiques : val de Saône

Aire d'étude et canton : Val de Saône

Dénomination : maison

© Région Bourgogne-Franche-Comté, Inventaire du patrimoine



La rue principale avec le boulanger Anderegg et son chariot, carte postale.

70, Port-sur-Saône, 39 rue François Mitterand

Source :

La Haute-Saône Illustrée - Port-sur-Saône - La Grande-Rue Centrale. Carte postale éditée par Durget, 1ère moitié 20e siècle.

Lieu de conservation : Collection particulière, Claude Colombier, Port-sur-Saône

N° de l'illustration : 20177000924NUC1A

Date : 2017

Reproduction soumise à autorisation du titulaire des droits d'exploitation

© Région Bourgogne-Franche-Comté, Inventaire du patrimoine



Vue générale.

70, Port-sur-Saône, 39 rue François Mitterand

N° de l'illustration : 20177000456NUC4A

Date : 2017

Auteur : Jérôme Mongreville

Reproduction soumise à autorisation du titulaire des droits d'exploitation

© Région Bourgogne-Franche-Comté, Inventaire du patrimoine



La porte d'entrée.

70, Port-sur-Saône, 39 rue François Mitterand

N° de l'illustration : 20177000984NUC4A

Date : 2017

Auteur : Jérôme Mongreville

Reproduction soumise à autorisation du titulaire des droits d'exploitation

© Région Bourgogne-Franche-Comté, Inventaire du patrimoine



La date portée, partie supérieure de la porte.

70, Port-sur-Saône, 39 rue François Mitterand

N° de l'illustration : 20177000986NUC4A

Date : 2017

Auteur : Jérôme Mongreville

Reproduction soumise à autorisation du titulaire des droits d'exploitation

© Région Bourgogne-Franche-Comté, Inventaire du patrimoine



Détail d'une baie, premier étage.

70, Port-sur-Saône, 39 rue François Mitterand

N° de l'illustration : 20177000985NUC4A

Date : 2017

Auteur : Jérôme Mongreville

Reproduction soumise à autorisation du titulaire des droits d'exploitation

© Région Bourgogne-Franche-Comté, Inventaire du patrimoine