

## VILLAGE DE CONFLANDEY

Bourgogne-Franche-Comté, Haute-Saône  
Conflandey

Dossier IA70000864 réalisé en 2017 revu en  
2018

Auteur(s) : Guillaume Gézolme



### Historique

Conflandey bénéficie d'une situation stratégique car située au confluent de la Saône et de la lanterne, comme son toponyme l'indique. Dans le méandre, la présence d'un îlot (l'île Cantin) favorisa l'implantation d'un château dès 1215, les seigneurs locaux tirant parti de l'intérêt défensif. Ainsi dès 1215, un château est édifié. Cependant, le manque d'espace sur l'île imposa un développement du bourg sur la rive opposée. La communauté villageoise s'installe ainsi autour de l'église, construite en hauteur et surplombant la Saône. Les maisons les plus anciennes (17<sup>e</sup> siècle) de Conflandey se situent près de l'édifice religieux ainsi que le long de la voie d'eau (actuellement rue du Pâtis).

La première représentation cartographique de Conflandey, devenue une commune en 1790, date de 1828 avec la réalisation du plan cadastral appelé plus couramment "cadastre napoléonien".

Dans la première moitié du 19<sup>e</sup> siècle, la commune met en place des infrastructures et des équipements publics : création d'une mairie-école dans les années 1820, construction d'une école vers 1850. A cela s'ajoute, en 1846, la prise en charge par la commune du presbytère installé dans une maison donnée par un habitant de Conflandey. Parallèlement, sont construits une fontaine Grande Rue (1855) et, en 1858 un nouveau cimetière conforme aux règles d'hygiène.

La majorité de l'habitat se compose de fermes ; installées le long des rues, ce sont des fermes-blocs à plusieurs travées. Elles se concentrent dans le bourg ancien de Conflandey. Vers l'ouest, des lotissements et des maisons individuelles sont construits au 20<sup>e</sup> siècle : une grande partie de ces logements étaient habités par des employés de l'usine métallurgique (actuellement Conflandey Industries) située derrière le château.

**Période(s) principale(s) :** Moyen Age / Temps modernes / Epoque contemporaine

### Sources documentaires

#### Documents d'archives

- **Archives départementales de la Haute -Saône : 3P Cadastre napoléonien de la commune de Conflandey (1828 - 1956)**  
Archives départementales de la Haute -Saône : 3P Cadastre napoléonien de la commune de Conflandey (1828 - 1956)- Plan cadastral, 1828 : 3P2778/1-11- Etat des sections, 1829 : 3P 198- Matrices cadastrales des propriétés bâties et non bâties, 1829-1914 : 3P 714 (folios 1 à 559)- Matrices cadastrales des propriétés bâties et non bâties, 1829-1914 : 3P 715 (folios 560 à 819)- Matrice cadastrale dite " noire" des propriétés non bâties, 1914-1956 : 3P 4337 (folios 1 à 400 + table alphabétique)- Matrice cadastrale dite " noire " des propriétés non bâties, 1911-1956 : 3P 4338 (folios 401 à 492)- Matrice cadastrale dite " noire" des propriétés bâties 1911-1956 : 3P 4339  
Lieu de conservation : Archives départementales de la Haute-Saône, Vesoul

#### Documents figurés

- **Plan du village extrait du plan cadastral, 1828.**  
Plan du village extrait du plan cadastral de la commune de Conflandey, section B, dessin plume-lavis, dressé par le géomètre Maley, 1828, échelle 1/1250.  
Lieu de conservation : Archives départementales de la Haute-Saône, Vesoul- Cote du document : 3P2778/1-11
- **Extrait du plan des lieux, 1922.**

Extrait du plan des lieux de la commune de Conflandey tendant à l'érection d'un monument commémoratif réalisé par l'agent voyer cantonal à Port-sur-Saône. Papier, le 10 avril 1922.

Lieu de conservation : Archives départementales de la Haute-Saône, Vesoul- Cote du document : 2 O 1348/5

- **Projet de distribution de l'école et du logement de l'instituteur de la commune de Conflandey dans l'ancien four banal appartenant à Mr Guy, 1840.**

Projet de distribution de l'école et du logement de l'instituteur de la commune de Conflandey dans l'ancien four banal appartenant à Mr Guy : élévation, façade, plan réalisé par Pambet. Papier, le 25 février 1840.

Lieu de conservation : Archives départementales de la Haute-Saône, Vesoul

- **Construction d'une fontaine, 1832.**

Construction d'une fontaine, située dans la Grande rue : élévation, plan et coupe. Dessin réalisé par l'architecte Le Beuffe le 12 juin 1832.

Lieu de conservation : Archives départementales de la Haute-Saône, Vesoul- Cote du document : 167 Edépôt 35/M1

- **Conflandey (Haute-Saône) - Grande rue.**

Conflandey (Haute-Saône) - Grande rue. Carte postale éditée par C.L.B.

Lieu de conservation : Archives départementales de la Haute-Saône, Vesoul- Cote du document : 11 fi 67/2

## Bibliographie

- **Bouvard, André ; Voisin, Jean-Claude ; Affolter, Éric. Atlas des villes de Franche-Comté, I. Les bourgs castraux de la Haute-Saône. Éd. Presses universitaires de Nancy - Éditions Universitaires de Lorraine, 1992. 976p. ISBN-10 2-86480-621-5**

Bouvard, André ; Voisin, Jean-Claude ; Affolter, Éric. Atlas des villes de Franche-Comté, I. Les bourgs castraux de la Haute-Saône. Éd. Presses universitaires de Nancy - Éditions Universitaires de Lorraine, 1992. 976p. ISBN-10 2-86480-621-5

## Informations complémentaires

**Thématiques** : val de Saône

**Aire d'étude et canton** : Val de Saône

**Hydrographie** : la Saône

**Dénomination** : village

© Région Bourgogne-Franche-Comté, Inventaire du patrimoine



**Plan du village extrait du plan cadastral, 1828.**  
70, Conflandey

**Source :**

**Plan du village extrait du plan cadastral de la commune de Conflandey, section B, dessin plume-lavis, dressé par le géomètre Maley, 1828, échelle 1/1250.**

Lieu de conservation : Archives départementales de la Haute-Saône, Vesoul - Cote du document : 3P2778/1-11

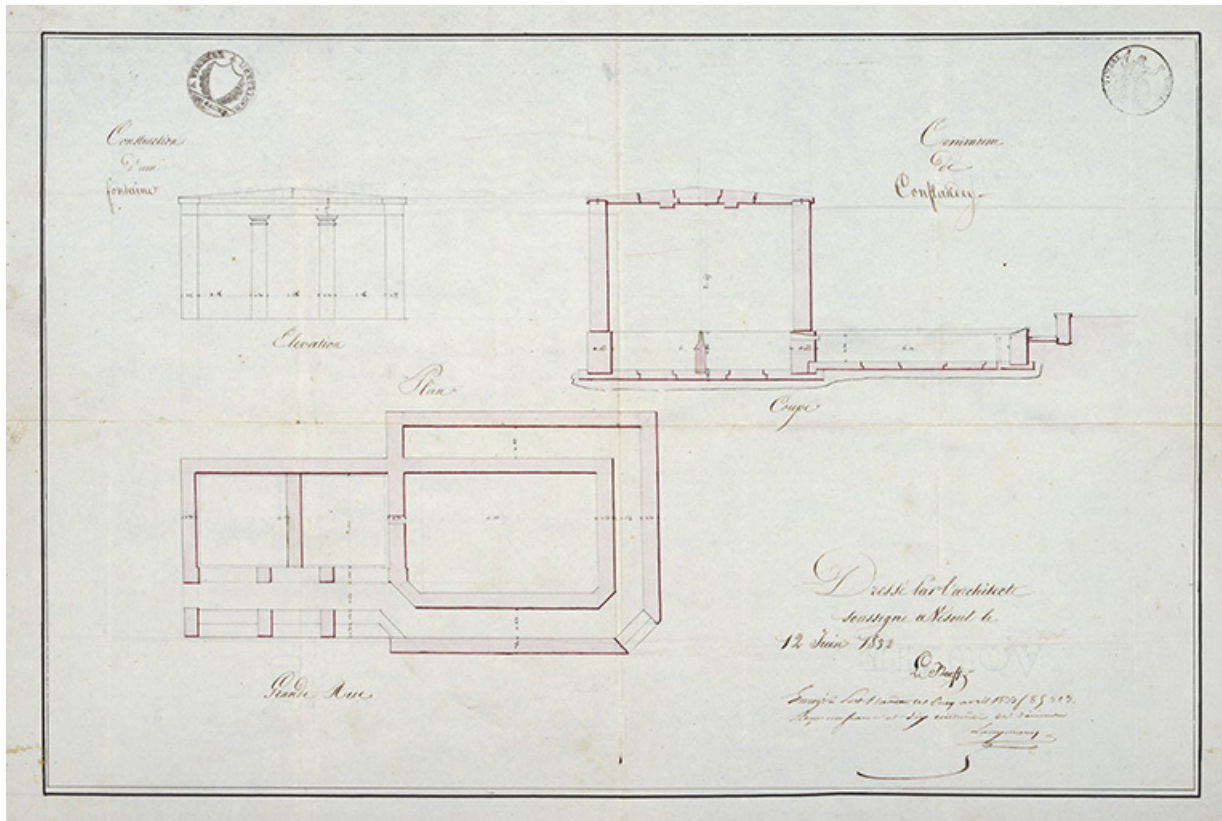
N° de l'illustration : 20187000224NUC2A

Date : 2018

Auteur : Guillaume Gézolme (reproduction)

Reproduction soumise à autorisation du titulaire des droits d'exploitation

© Région Bourgogne-Franche-Comté, Inventaire du patrimoine



**Construction d'une fontaine, 1832.**  
70, Conflandey

**Source :**

**Construction d'une fontaine, située dans la Grande rue : élévation, plan et coupe. Dessin réalisé par l'architecte Le Beuffe le 12 juin 1832.**

Lieu de conservation : Archives départementales de la Haute-Saône, Vesoul - Cote du document : 167 Edépôt 35/M1

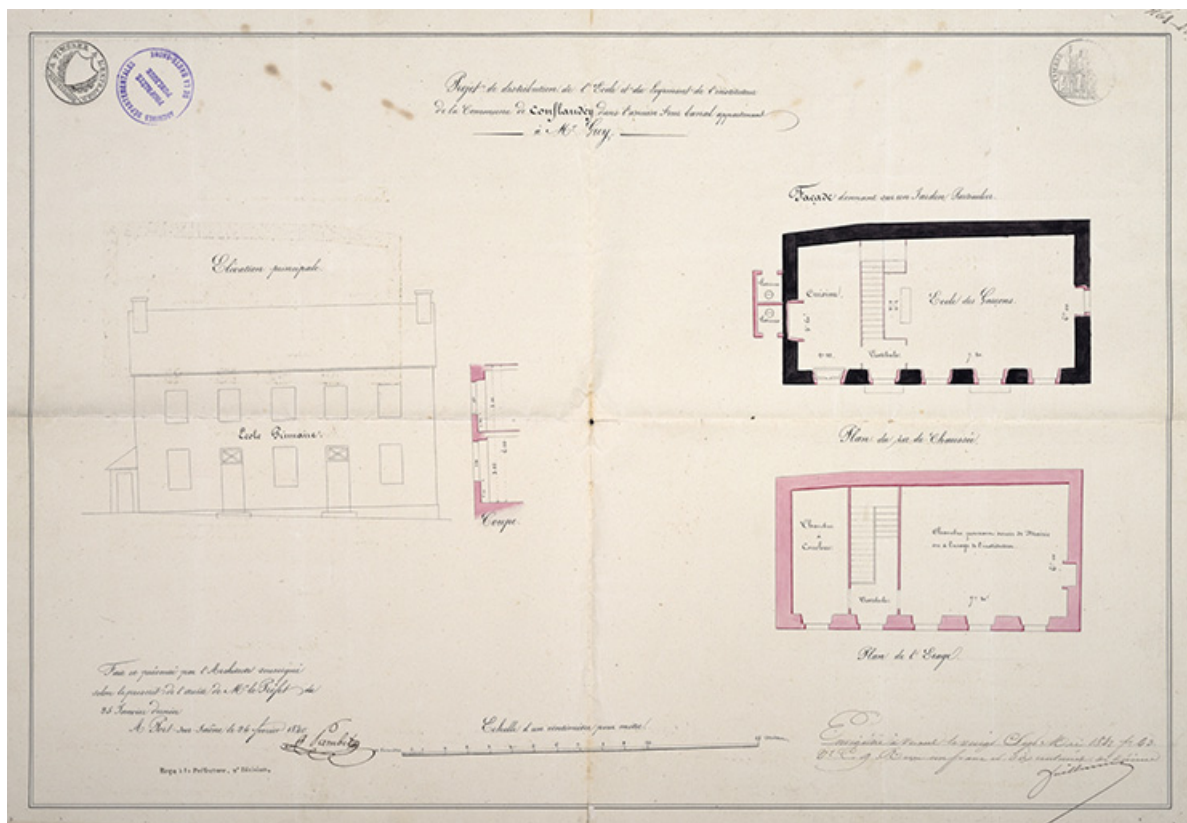
N° de l'illustration : 20187000243NUC4A

Date : 2018

Auteur : Jérôme Mongreville

Reproduction soumise à autorisation du titulaire des droits d'exploitation

© Région Bourgogne-Franche-Comté, Inventaire du patrimoine



**Projet d'une école dans un ancien four banal, 1840.**  
70, Conflandey

**Source :**

**Projet de distribution de l'école et du logement de l'instituteur de la commune de Conflandey dans l'ancien four banal appartenant à Mr Guy : élévation, façade, plan réalisé par Pambet. Papier, le 25 février 1840.**  
Lieu de conservation : Archives départementales de la Haute-Saône, Vesoul

N° de l'illustration : 20187000258NUC4A

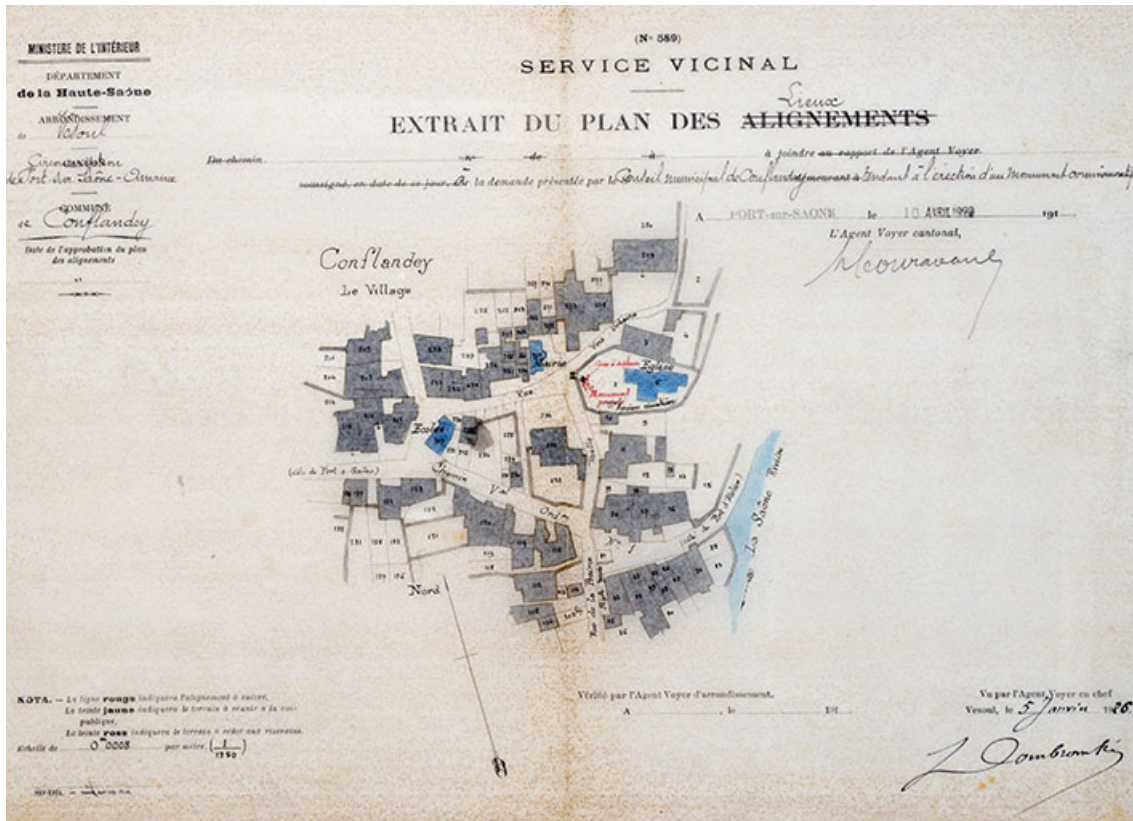
Date : 2018

Auteur : Jérôme Mongreville

Reproduction soumise à autorisation du titulaire des droits d'exploitation

© Région Bourgogne-Franche-Comté, Inventaire du patrimoine





Plan du centre-bourg réalisé au moment de l'érection du monument aux morts, 1922.  
70, Conflandey

Source :

Extrait du plan des lieux de la commune de Conflandey tendant à l'érection d'un monument commémoratif réalisé par l'agent voyer cantonal à Port-sur-Saône. Papier, le 10 avril 1922.

Lieu de conservation : Archives départementales de la Haute-Saône, Vesoul - Cote du document : 2 O 1348/5

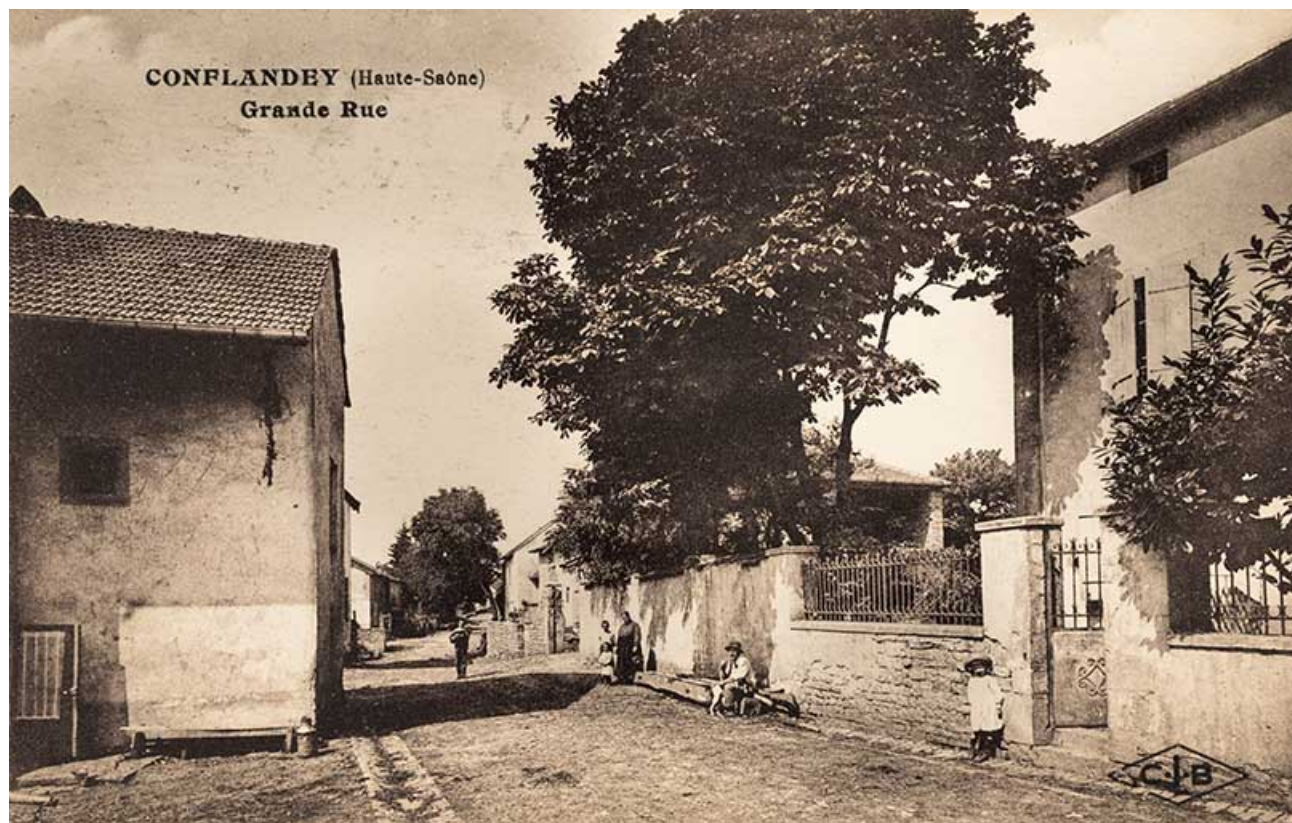
N° de l'illustration : 20187000261NUC4A

Date : 2018

Auteur : Jérôme Mongreville

Reproduction soumise à autorisation du titulaire des droits d'exploitation

© Région Bourgogne-Franche-Comté, Inventaire du patrimoine



**La Grande rue à Conflandey, carte postale.**  
70, Conflandey

**Source :**

**Conflandey (Haute-Saône) - Grande rue. Carte postale éditée par C.L.B.**

Lieu de conservation : Archives départementales de la Haute-Saône, Vesoul - Cote du document : 11 fi 67/2

N° de l'illustration : 20187000263NUC4A

Date : 2018

Auteur : Jérôme Mongreville

Reproduction soumise à autorisation du titulaire des droits d'exploitation

© Région Bourgogne-Franche-Comté, Inventaire du patrimoine





**Rue du Moulin rouge.**  
70, Conflandey

N° de l'illustration : 20187000087NUC4A

Date : 2018

Auteur : Jérôme Mongreville

Reproduction soumise à autorisation du titulaire des droits d'exploitation

© Région Bourgogne-Franche-Comté, Inventaire du patrimoine





**Passerelle enjambeant la Saône et reliant le village à l'usine.**  
70, Conflandey

N° de l'illustration : 20187000090NUC4A

Date : 2018

Auteur : Jérôme Mongreville

Reproduction soumise à autorisation du titulaire des droits d'exploitation

© Région Bourgogne-Franche-Comté, Inventaire du patrimoine



**La Gande rue.**  
70, Conflandey

N° de l'illustration : 20187000094NUC4A

Date : 2018

Auteur : Jérôme Mongreville

Reproduction soumise à autorisation du titulaire des droits d'exploitation

© Région Bourgogne-Franche-Comté, Inventaire du patrimoine



**Maison, Grande rue.**  
70, Conflandey

N° de l'illustration : 20187000093NUC4A

Date : 2018

Auteur : Jérôme Mongreville

Reproduction soumise à autorisation du titulaire des droits d'exploitation

© Région Bourgogne-Franche-Comté, Inventaire du patrimoine





**Ferme en équerre dotée d'une tour.**  
70, Conflandey

N° de l'illustration : 20187000096NUC4A

Date : 2018

Auteur : Jérôme Mongreville

Reproduction soumise à autorisation du titulaire des droits d'exploitation

© Région Bourgogne-Franche-Comté, Inventaire du patrimoine



**Alignement de fermes.**

70, Conflandey

N° de l'illustration : 20177001234NUC4A

Date : 2017

Auteur : Jérôme Mongreville

Reproduction soumise à autorisation du titulaire des droits d'exploitation

© Région Bourgogne-Franche-Comté, Inventaire du patrimoine





**La fontaine, Grande rue.**  
70, Conflandey

N° de l'illustration : 20177001235NUC4A

Date : 2017

Auteur : Jérôme Mongreville

Reproduction soumise à autorisation du titulaire des droits d'exploitation

© Région Bourgogne-Franche-Comté, Inventaire du patrimoine





**Carrefour, Grande rue et rue des Pâtis.**  
70, Conflandey

N° de l'illustration : 20177001197NUC4A

Date : 2017

Auteur : Jérôme Mongreville

Reproduction soumise à autorisation du titulaire des droits d'exploitation

© Région Bourgogne-Franche-Comté, Inventaire du patrimoine



**Maisons, rue du Pâtis.**  
70, Conflandey

N° de l'illustration : 20177001241NUC4A

Date : 2017

Auteur : Jérôme Mongreville

Reproduction soumise à autorisation du titulaire des droits d'exploitation

© Région Bourgogne-Franche-Comté, Inventaire du patrimoine