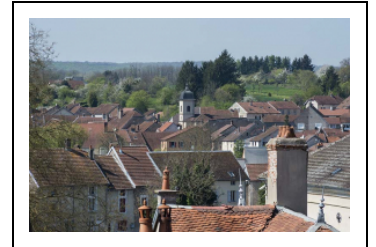


## VILLE DE PORT-SUR-SAÔNE

Bourgogne-Franche-Comté, Haute-Saône  
Port-sur-Saône

Dossier IA70000840 réalisé en 2017

Auteur(s) : Guillaume Gézolme



### Historique

La ville de Port-sur-Saône s'étend de part et d'autre de la Saône. Bien que les premières habitations se soient implantées au Moyen Âge sur la rive ouest, le développement du bourg s'opéra constamment sur l'autre rive.

Après l'installation des vicomtes à Vesoul vers l'an 1 000, la ville perd peu à peu ses fortifications. Un premier château fut implanté derrière l'église, en bordure de falaise et surplombant la route de Chaux. Au Moyen Âge, le château implanté sur l'île entre les deux berges était le seul bâtiment militaire ; de ce site ne subsiste que les ruines d'une tour. La rue de l'Église conserva jusque dans les années 1920 une porte d'entrée médiévale qui prenait appui sur un des bâtiments du prieuré. Le centre historique se situe au carrefour de la Grande Rue, de la rue de l'Église et de la rue Jean Bogé (anciennement rue de la Barque) ; dans cet espace, plusieurs maisons ont conservé leur tour et l'escalier qui desservait les étages. Au 18<sup>e</sup> siècle, l'espace urbain s'organise autour du bourg et du quartier de Saint-Valère qui concentrent la majeure partie de la population portusienne ; la destruction du seul pont reliant les deux rives ne facilita pas les échanges entre les deux parties de l'agglomération. Sa reconstruction en 1758 combinée à la réfection de la route menant de Combeaufontaine à Vesoul, impulsa un nouvel élan commercial à la ville.

À partir de la fin du 18<sup>e</sup> siècle, le bourg devient progressivement et définitivement le cœur urbain de l'agglomération. Après la Révolution, la rue Royale devint peu à peu l'artère économique de la ville et du canton, concentrant les lieux de pouvoirs régaliens et religieux (hôtel de ville, justice de paix, église, abbaye) ; les grandes familles portusiennes (Pambet, Madiot, Peignot...) achetèrent des maisons dans cette rue. Au cours du 19<sup>e</sup> siècle, de nombreuses maisons du centre historique sont détruites pour permettre notamment l'implantation de la maison commune puis de la place qui accueille désormais le monument aux morts.

À partir de 1850, la ville connaît un fort développement : la création de la gare au lieu-dit "Le Champs Rémois" favorise son expansion vers l'est. Des établissements hôteliers s'implantent dans le haut de la rue Royale, puis, progressivement, des maisons se construisent de part et d'autre de l'avenue allant vers la gare, créant ainsi un nouveau quartier. Le cimetière est transféré dans ce nouvel espace. La création du champ de foire, en 1847, participe à cette extension de la ville.

À partir des années 1860, l'essor industriel de la localité et les besoins en main d'œuvre font naître un habitat ouvrier composé de petites maisons dans les quartiers du Magny et de l'île de la Rezelle .

Jusque dans les années 1870, la ville était le lieu le plus avancé pour les bateliers. Le creusement du canal l'Est débouchant à Corre et reliant le nord de la France aux bassins bourguignon et méditerranéen, nécessite des travaux importants en amont de Port-sur-Saône ; parallèlement, le raccordement de ce nouveau canal à la cité portusienne engendre de lourds travaux : réaménagement du canal existant, création d'une digue, installation d'un barrage mobile et d'une écluse à sas. Ces modifications sont réalisées vers 1882 et augmentent les échanges commerciaux : marchands et négociants investissent les quais, les rues de l'Église et de la Barque (actuellement rue Jean Bogé) se densifient.

A partir des années 1930, la rue du Tertre s'urbanise avec la construction de pavillons ; en effet, elle permet d'accéder à la plage créée en 1936 sous l'impulsion d'André Liautey, maire et sous-secrétaire d'Etat à l'Agriculture. Cet espace de loisir comprend une vingtaine de cabines de plage, un chalet en bois destiné à la restauration et un plongeur. Ces aménagements nautiques donnent à la rivière une dimension récréative.

L'ouverture de cette nouvelle artère va accélérer l'extension de la ville avec la naissance, dans les années 1950, d'un nouveau quartier qui s'organise autour de l'avenue de la Plage ; des pavillons vont progressivement remplacer les terres agricoles. Les maisons sont conçues par Selam, une société portusienne spécialisée dans les pavillons préfabriqués. Le quartier s'est encore densifié dans les années 1970-1980. Parallèlement à l'urbanisation du quartier du Clos du Tertre, on bâtit des maisons le long de la route nationale ; dès 1956-1957, des arbres du champ de foire sont abattus pour faire place aux constructions.

On perçoit bien aujourd'hui que le bourg s'est toujours étendu vers l'est du fait de la proximité de Vesoul, pôle économique et bassin d'emploi. La création de la déviation prévue entre 2017 et 2022 devrait permettre un renouveau urbain avec la transformation du centre-ville en zone majoritairement piétonne.

**Période(s) principale(s) :** Moyen Age / Temps modernes / Epoque contemporaine

## Sources documentaires

### Documents d'archives

- **3 O 435, travaux communaux**

Travaux communaux de la commune de Port-sur-Saône (1811-1889)

Lieu de conservation : Archives départementales de la Haute-Saône, Vesoul- Cote du document : 3 O 435

- **3 O 435 (1). Travaux communaux (depuis 1893)**

Travaux communaux de la commune de Port-sur-Saône (depuis 1893)

Lieu de conservation : Archives départementales de la Haute-Saône, Vesoul- Cote du document : 3 O 435 (1)

- **421 Edépôt 69. Moyens de transport et travaux divers.**

421 Edépôt 69. Moyens de transport et travaux divers. Papier, 1807-1922.

Lieu de conservation : Archives départementales de la Haute-Saône, Vesoul- Cote du document : 421 Edépôt 69

### Documents figurés

- **Plan de la ville extrait du plan cadastral (section B), 1828.**

Plan de la ville extrait du plan cadastral de la commune de Port-sur-Saône, section B, dessin plume-lavis, dressé par le géomètre Marcand, 1828, échelle 1/1250.

Lieu de conservation : Archives départementales de la Haute-Saône, Vesoul- Cote du document : 3 P 2859

- **Plan de la ville extrait du plan cadastral (section C), 1828.**

Plan de la ville extrait du plan cadastral de la commune de Port-sur-Saône, section C, dessin plume-lavis, dressé par le géomètre Marcand, 1828, échelle 1/1250.

Lieu de conservation : Archives départementales de la Haute-Saône, Vesoul- Cote du document : 3 P 2859

- **Port-sur-Saône - La Tour Romaine.**

Port-sur-Saône - La Tour Romaine. Carte postale, 20e siècle.

Lieu de conservation : Archives départementales de la Haute-Saône, Vesoul

- **Port-sur-Saône - La plage.**

Port-sur-Saône - La plage. Carte postale éditée par Larcher à Vesoul, 20e siècle.

Lieu de conservation : Archives départementales de la Haute-Saône, Vesoul- Cote du document : 11Fi421/24

- **5 - La Haute-Saône Illustrée. Port-sur-Saône - La Station électrique de J.Donassier.**

5 - La Haute-Saône Illustrée. Port-sur-Saône - La Station électrique de J.Donassier. Carte postale éditée par Durget, 20e siècle.

Lieu de conservation : Collection particulière, Claude Colombier, Port-sur-Saône

- **Port-sur-Saône - Rue de la Barque.**

Port-sur-Saône - Rue de la Barque. Carte postale éditée par Durget (cliché Siant), envoyée le 20 septembre 1908.

Lieu de conservation : Collection particulière, Claude Colombier, Port-sur-Saône

- **Port-sur-Saône. Route de Vauchoux.**

Port-sur-Saône. Route de Vauchoux. Carte postale éditée par Reuchet à Fougerolles (cliché Barthélémy), 20e siècle.

Lieu de conservation : Collection particulière, Claude Colombier, Port-sur-Saône

- **La Haute-Saône Illustrée. Port-sur-Saône. Le Canal. Route de Chaux.**

La Haute-Saône Illustrée. Port-sur-Saône. Le Canal. Route de Chaux. Carte postale éditée par Reuchet (Fougerolles), 20e siècle.

Lieu de conservation : Collection particulière, Claude Colombier, Port-sur-Saône

- **La Haute-Saône Illustrée. Port-sur-Saône. Ancienne porte.**

La Haute-Saône Illustrée. Port-sur-Saône. Ancienne porte. Carte postale, 1er quart 20e siècle.

Lieu de conservation : Collection particulière, Claude Colombier, Port-sur-Saône

- **Port-sur-Saône - Saint-Valère.**

Port-sur-Saône - Saint-Valère. Carte postale éditée par Mme Vve-Lejeune, 20e siècle.

Lieu de conservation : Collection particulière, Claude Colombier, Port-sur-Saône

- **3. Port-sur-Saône. Route de Vesoul et champ de foire.**  
3. Port-sur-Saône. Route de Vesoul et champ de foire. Carte postale éditée par Ch.Durget, 20e siècle.  
Lieu de conservation : Collection particulière, Claude Colombier, Port-sur-Saône
- **Port-sur-Saône - La rue nouvelle du Tertre, allant vers la plage.**  
3082. Port-sur-Saône - La rue nouvelle du Tertre, allant vers la plage. Carte postale éditée par Halley, second quart 20e siècle.  
Lieu de conservation : Collection particulière, Claude Colombier, Port-sur-Saône
- **Port-sur-Saône. Avenue de la Gare et route de Vesoul.**  
Port-sur-Saône. Avenue de la Gare et route de Vesoul. Carte postale éditée par Durget (cliché de Siant), 20e siècle.  
Lieu de conservation : Collection particulière, Claude Colombier, Port-sur-Saône
- **Port-sur-Saône - La Grande Rue.**  
Port-sur-Saône - La Grande Rue. Carte postale éditée par Reuchet (fougerolles), 20e siècle.  
Lieu de conservation : Collection particulière, Claude Colombier, Port-sur-Saône
- **Port-sur-Saône. - la Grande rue.**  
Port-sur-Saône. - la Grande rue. Carte postale, 20e siècle.  
Lieu de conservation : Collection particulière, Claude Colombier, Port-sur-Saône
- **La Haute-Saône Illustrée. Port-sur-Saône. Rue du vieux Château.**  
La Haute-Saône Illustrée. Port-sur-Saône. Rue du vieux Château. Carte postale éditée par Rotin (R.O.F), 20e siècle.  
Lieu de conservation : Collection particulière, Claude Colombier, Port-sur-Saône
- **Port-sur-Saône. Le port et le Canal.**  
Port-sur-Saône. Le port et le Canal. Carte postale éditée par Lutz (Vesoul), 20e siècle.  
Lieu de conservation : Collection particulière, Claude Colombier, Port-sur-Saône
- **Port-sur-Saône. L'Hôtel de ville. Port sur le Canal.**  
Port-sur-Saône. L'Hôtel de ville. Port sur le Canal. Carte postale, R.- O à Fougerolles (n°3), 20e siècle.  
Lieu de conservation : Collection particulière, Claude Colombier, Port-sur-Saône

## Bibliographie

- **La Haute-Saône : nouveau dictionnaire des communes. Tome V, [Le Pont de Planches - Le Val-Saint-Eloi], 1973**  
La Haute-Saône : nouveau dictionnaire des communes. Tome V, [Le Pont de Planches - Le Val-Saint-Eloi]. - Vesoul : Société d'agriculture, lettres, sciences et arts de la Haute-Saône, 1973.  
Lieu de conservation : Région Bourgogne-Franche-Comté, Inventaire et Patrimoine, Besançon- Cote du document : R.US. 157
- **Sablou Patrick. Histoire de Port-sur-Saône : de la conquête romaine à La Révolution, 1977**  
Sablou Patrick. Histoire de Port-sur-Saône : de la conquête romaine à La Révolution, - 122p,s.l :P.Sablou, 1977.  
Lieu de conservation : Archives départementales de la Haute-Saône, Vesoul- Cote du document : IN8°2202
- **Pitavy Jean-Jacques. Le pays de Port-sur-Saône (1880-1980) d'après les souvenirs d'Auguste Pitavy, 2002.**  
Le pays de Port-sur-Saône, 1880-1980, d'après les souvenirs d'Auguste Pitavy / Jean-Jacques Pitavy. - Vesoul (70) : Ed. comtoises, 2002. - 89 p. : ill. ; 30 cm. - (Histoire de mémoire).  
Lieu de conservation : Région Bourgogne-Franche-Comté, Inventaire et Patrimoine, Besançon- Cote du document : R.TO.PORTSUR.5542
- **Garneret, Jean. Petites villes de Franche-Comté : un recueil commenté de dessins au trait : une initiation à l'amour de la Franche-Comté, 1991**  
Petites villes de Franche-Comté : un recueil commenté de dessins au trait : une initiation à l'amour de la Franche-Comté / Jean Garneret. - Besançon (25) : Ed. de Folklore comtois, 1991. - 319 p.  
Lieu de conservation : Région Bourgogne-Franche-Comté, Inventaire et Patrimoine, Besançon- Cote du document : R.HA.1800
- **Cuynet, Jean. Histoire du rail en Franche-Comté, 1989**  
Cuynet, Jean. Histoire du rail en Franche-Comté. - Saint Laurent du Var : La Régordane, 1989. 208 p. : ill.  
Lieu de conservation : Région Bourgogne-Franche-Comté, Inventaire et Patrimoine, Besançon- Cote du document : R Hi 3761
- **Sous la dir. de Michel Bur. Les peuplements castraux dans les pays de l'Entre-Deux : Alsace, Bourgogne, Champagne, Franche-Comté, Lorraine, Luxembourg, Rhénanie-Palatinat, Sarre, 1993**  
Sous la dir. de Michel Bur. Aux origines du second réseau urbain, les peuplements castraux dans les pays de l'Entre-Deux : Alsace, Bourgogne, Champagne, Franche-Comté, Lorraine, Luxembourg, Rhénanie-Palatinat, Sarre : actes du colloque de Nancy, 1er-3 octobre 1992. - Nancy (54) : Presses universitaires de Nancy, 1993. - 385 p. : cartes, plans ; 24 cm. - (Archéologie et histoire médiévales). - Notes bibliogr. ISBN 2-86480-664-9  
Lieu de conservation : Région Bourgogne-Franche-Comté, Inventaire et Patrimoine, Besançon- Cote du document :

F.HI.2184

- **Suchaux, Louis. Département de la Haute-Saône. Dictionnaire historique, topographique et statistique, 1991**  
Suchaux, Louis. Département de la Haute-Saône. Dictionnaire historique, topographique et statistique. - Paris : Res Universis, 1991. 2 vol., 400 p.-[12] f. de pl., 396-[16] p.-[11] f. de pl. ; 20 cm. Reprod. en fac-sim. de "La Haute-Saône : dictionnaire historique, topographique et statistique des communes du département". - Vesoul : A. Suchaux, 1866 (Monographies des villes et villages de France ; 754-755).  
Lieu de conservation : Région Bourgogne-Franche-Comté, Inventaire et Patrimoine, Besançon- Cote du document : R.US.4299

## Informations complémentaires

**Thématiques** : val de Saône

**Aire d'étude et canton** : Val de Saône

**Dénomination** : ville

© Région Bourgogne-Franche-Comté, Inventaire du patrimoine



**Plan de la ville extrait du plan cadastral (section B), 1828.**

70, Port-sur-Saône

**Source :**

**Plan de la ville extrait du plan cadastral de la commune de Port-sur-Saône, section B, dessin plume-lavis, dressé par le géomètre Marcand, 1828, échelle 1/1250.**

Lieu de conservation : Archives départementales de la Haute-Saône, Vesoul - Cote du document : 3 P 2859

N° de l'illustration : 20187000233NUC2A

Date : 2018

Auteur : Guillaume Gézolme (reproduction)

Reproduction soumise à autorisation du titulaire des droits d'exploitation

© Région Bourgogne-Franche-Comté, Inventaire du patrimoine



**Plan de la ville extrait du plan cadastral (section c), 1828.**

70, Port-sur-Saône

**Source :**

**Plan de la ville extrait du plan cadastral de la commune de Port-sur-Saône, section C, dessin plume-lavis, dressé par le géomètre Marcand, 1828, échelle 1/1250.**

Lieu de conservation : Archives départementales de la Haute-Saône, Vesoul - Cote du document : 3 P 2859

N° de l'illustration : 20187000234NUC2A

Date : 2018

Auteur : Guillaume Gézolme (reproduction)

Reproduction soumise à autorisation du titulaire des droits d'exploitation

© Région Bourgogne-Franche-Comté, Inventaire du patrimoine



**Le canal et l'Hôtel de ville, carte postale.**

70, Port-sur-Saône

**Source :**

**Port-sur-Saône. L'Hôtel de ville. Port sur le Canal. Carte postale, R.- O à Fougerolles (n°3), 20e siècle.**

Lieu de conservation : Collection particulière, Claude Colombier, Port-sur-Saône

N° de l'illustration : 20177000945NUC1A

Date : 2017

Reproduction soumise à autorisation du titulaire des droits d'exploitation

© Région Bourgogne-Franche-Comté, Inventaire du patrimoine



**La canal et le port, carte postale**

70, Port-sur-Saône

**Source :**

**Port-sur-Saône. Le port et le Canal. Carte postale éditée par Lutz (Vesoul), 20e siècle.**

Lieu de conservation : Collection particulière, Claude Colombier, Port-sur-Saône

N° de l'illustration : 20177000904NUC1A

Date : 2017

Reproduction soumise à autorisation du titulaire des droits d'exploitation

© Région Bourgogne-Franche-Comté, Inventaire du patrimoine





**Rue du vieux château, carte postale.**

70, Port-sur-Saône

**Source :**

**La Haute-Saône Illustrée. Port-sur-Saône. Rue du vieux Château. Carte postale éditée par Rotin (R.O.F), 20e siècle.**

Lieu de conservation : Collection particulière, Claude Colombier, Port-sur-Saône

N° de l'illustration : 20177000941NUC1A

Date : 2017

Reproduction soumise à autorisation du titulaire des droits d'exploitation

© Région Bourgogne-Franche-Comté, Inventaire du patrimoine



**La Grande rue, carte postale.**

70, Port-sur-Saône

**Source :**

**Port-sur-Saône. - la Grande rue. Carte postale, 20e siècle.**

Lieu de conservation : Collection particulière, Claude Colombier, Port-sur-Saône

N° de l'illustration : 20177000921NUC1A

Date : 2017

Reproduction soumise à autorisation du titulaire des droits d'exploitation

© Région Bourgogne-Franche-Comté, Inventaire du patrimoine



**Rue principale, carte postale.**

70, Port-sur-Saône

**Source :**

**Port-sur-Saône - La Grande Rue. Carte postale éditée par Reuchet (fougerolles), 20e siècle.**

Lieu de conservation : Collection particulière, Claude Colombier, Port-sur-Saône

N° de l'illustration : 20177000919NUC1A

Date : 2017

Reproduction soumise à autorisation du titulaire des droits d'exploitation

© Région Bourgogne-Franche-Comté, Inventaire du patrimoine



**Le carrefour où est implantée la croix, carte postale.**

70, Port-sur-Saône

**Source :**

**Port-sur-Saône. Avenue de la Gare et route de Vesoul. Carte postale éditée par Durget (cliché de Siant), 20e siècle.**

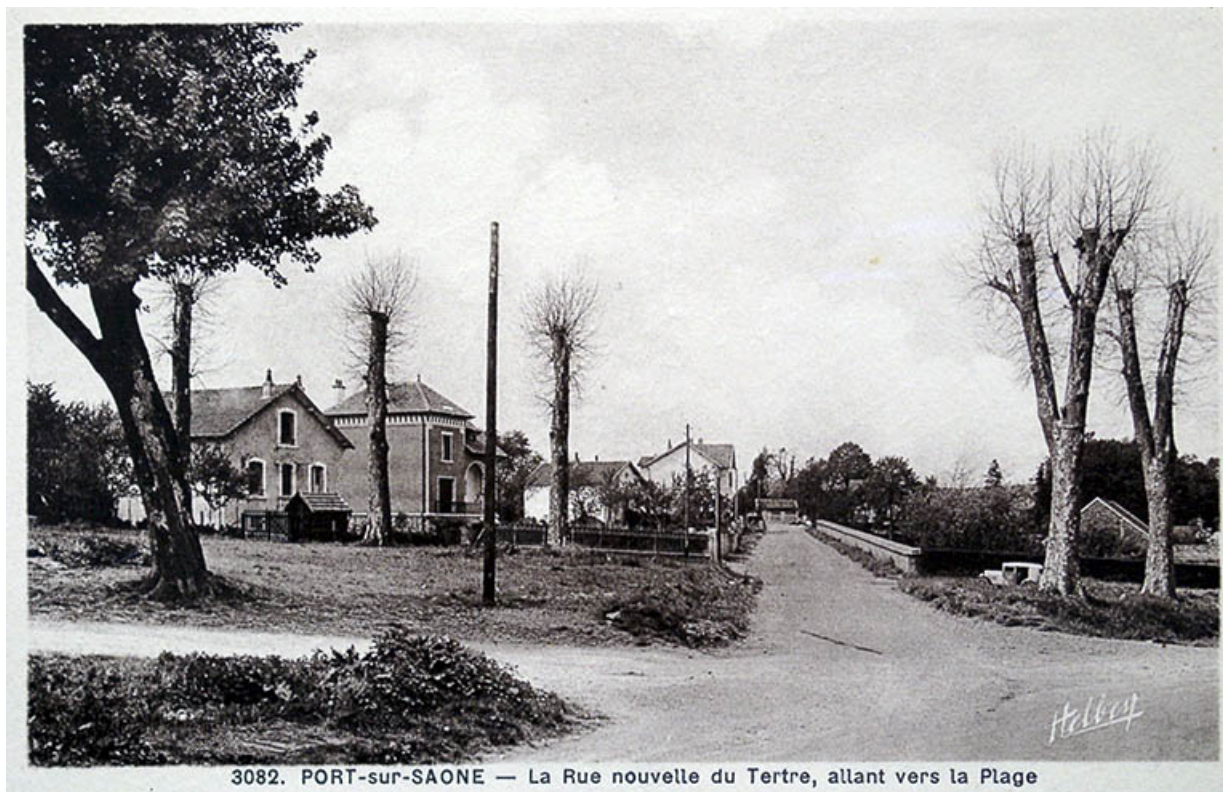
Lieu de conservation : Collection particulière, Claude Colombier, Port-sur-Saône

N° de l'illustration : 20177000940NUC1A

Date : 2017

Reproduction soumise à autorisation du titulaire des droits d'exploitation

© Région Bourgogne-Franche-Comté, Inventaire du patrimoine



**La nouvelle rue du Tertre, carte postale.**

70, Port-sur-Saône, 12 rue du Tertre

**Source :**

**3082. Port-sur-Saône - La rue nouvelle du Tertre, allant vers la plage. Carte postale éditée par Halley, second quart 20e siècle.**

Lieu de conservation : Collection particulière, Claude Colombier, Port-sur-Saône

N° de l'illustration : 20177000957NUC1A

Date : 2017

Reproduction soumise à autorisation du titulaire des droits d'exploitation

© Région Bourgogne-Franche-Comté, Inventaire du patrimoine



**Le champ de foire, carte postale.**

70, Port-sur-Saône

**Source :**

**3. Port-sur-Saône. Route de Vesoul et champ de foire. Carte postale éditée par Ch.Durget, 20e siècle.**

Lieu de conservation : Collection particulière, Claude Colombier, Port-sur-Saône

N° de l'illustration : 20177000908NUC1A

Date : 2017

Reproduction soumise à autorisation du titulaire des droits d'exploitation

© Région Bourgogne-Franche-Comté, Inventaire du patrimoine



**Saint-Valère, carte postale.**

70, Port-sur-Saône

**Source :**

**Port-sur-Saône - Saint-Valère. Carte postale éditée par Mme Vve-Lejeune, 20e siècle.**

Lieu de conservation : Collection particulière, Claude Colombier, Port-sur-Saône

N° de l'illustration : 20177000938NUC1A

Date : 2017

Reproduction soumise à autorisation du titulaire des droits d'exploitation

© Région Bourgogne-Franche-Comté, Inventaire du patrimoine



**Ancienne porte située rue de l'Eglise, carte postale.**

70, Port-sur-Saône

**Source :**

**La Haute-Saône Illustrée. Port-sur-Saône. Ancienne porte. Carte postale, 1er quart 20e siècle.**

Lieu de conservation : Collection particulière, Claude Colombier, Port-sur-Saône

N° de l'illustration : 20177000948NUC1A

Date : 2017

Reproduction soumise à autorisation du titulaire des droits d'exploitation

© Région Bourgogne-Franche-Comté, Inventaire du patrimoine





La route de Chaux et le bief, carte postale.  
70, Port-sur-Saône

Source :

**La Haute-Saône Illustrée. Port-sur-Saône. Le Canam. Route de Chaux. Carte postale éditée par Rechet (Fougerolles), 20e siècle.**

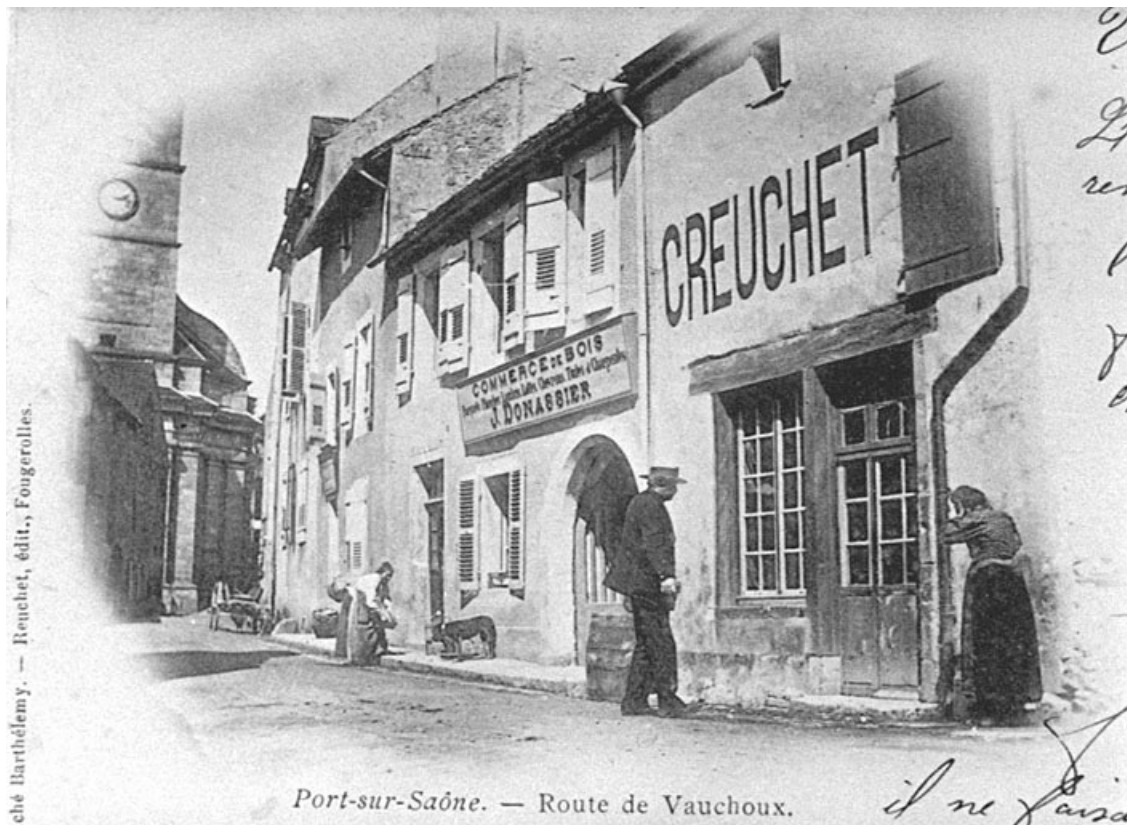
Lieu de conservation : Collection particulière, Claude Colombier, Port-sur-Saône

N° de l'illustration : 20177000898NUC1A

Date : 2017

Reproduction soumise à autorisation du titulaire des droits d'exploitation

© Région Bourgogne-Franche-Comté, Inventaire du patrimoine



**Rue de la Barque et ses commerces, carte postale.**

70, Port-sur-Saône

**Source :**

**Port-sur-Saône. Route de Vauchoux. Carte postale éditée par Reuchet à Fougerolles (cliché Barthélémy), 20e siècle.**

Lieu de conservation : Collection particulière, Claude Colombier, Port-sur-Saône

N° de l'illustration : 20177000946NUC1A

Date : 2017

Reproduction soumise à autorisation du titulaire des droits d'exploitation

© Région Bourgogne-Franche-Comté, Inventaire du patrimoine



**La rue de la Barque, actuelle rue Jean Bogé, carte postale.**  
70, Port-sur-Saône

**Source :**

**5 - La Haute-Saône Illustrée. Port-sur-Saône - La Station électrique de J.Donassier. Carte postale éditée par Dargel, 20e siècle.**

Lieu de conservation : Collection particulière, Claude Colombier, Port-sur-Saône

N° de l'illustration : 20177000959NUC1A

Date : 2017

Reproduction soumise à autorisation du titulaire des droits d'exploitation

© Région Bourgogne-Franche-Comté, Inventaire du patrimoine



**Rue de la barque vers 1908, carte postale.**  
70, Port-sur-Saône

**Source :**

**Port-sur-Saône - Rue de la Barque. Carte postale éditée par Darget (cliché Siant), envoyée le 20 septembre 1908.**

Lieu de conservation : Collection particulière, Claude Colombier, Port-sur-Saône

N° de l'illustration : 20177000958NUC1A

Date : 2017

Reproduction soumise à autorisation du titulaire des droits d'exploitation

© Région Bourgogne-Franche-Comté, Inventaire du patrimoine



**Ruines du château, carte postale.**

70, Port-sur-Saône

**Source :**

**Port-sur-Saône - La Tour Romaine. Carte postale, 20e siècle.**

Lieu de conservation : Archives départementales de la Haute-Saône, Vesoul

N° de l'illustration : 20177001175NUC4A

Date : 2017

Reproduction soumise à autorisation du titulaire des droits d'exploitation

© Région Bourgogne-Franche-Comté, Inventaire du patrimoine



**La plage, postale**  
70, Port-sur-Saône

**Source :**

**Port-sur-Saône - La plage. Carte postale éditée par Larcher à Vesoul, 20e siècle.**

Lieu de conservation : Archives départementales de la Haute-Saône, Vesoul - Cote du document : 11Fi421/24

N° de l'illustration : 20177001174NUC4A

Date : 2017

Reproduction soumise à autorisation du titulaire des droits d'exploitation

© Région Bourgogne-Franche-Comté, Inventaire du patrimoine



**Le clocher de l'église.**

70, Port-sur-Saône

N° de l'illustration : 20177000481NUC4A

Date : 2017

Auteur : Jérôme Mongreville

Reproduction soumise à autorisation du titulaire des droits d'exploitation

© Région Bourgogne-Franche-Comté, Inventaire du patrimoine



**Port-sur-saône, vue des toits.**

70, Port-sur-Saône

N° de l'illustration : 20177000499NUC4A

Date : 2017

Auteur : Jérôme Mongreville

Reproduction soumise à autorisation du titulaire des droits d'exploitation

© Région Bourgogne-Franche-Comté, Inventaire du patrimoine





**La dérivation avec l'hôtel de ville et l'église.**  
70, Port-sur-Saône

N° de l'illustration : 20177000693NUC4A

Date : 2017

Auteur : Jérôme Mongreville

Reproduction soumise à autorisation du titulaire des droits d'exploitation

© Région Bourgogne-Franche-Comté, Inventaire du patrimoine



**Le canal longeant la rue de la Fontaine.**  
70, Port-sur-Saône

N° de l'illustration : 20177000710NUC4A

Date : 2017

Auteur : Jérôme Mongreville

Reproduction soumise à autorisation du titulaire des droits d'exploitation

© Région Bourgogne-Franche-Comté, Inventaire du patrimoine



**Le bief et l'île de l'ancien château.**

70, Port-sur-Saône

N° de l'illustration : 20177000703NUC4A

Date : 2017

Auteur : Jérôme Mongreville

Reproduction soumise à autorisation du titulaire des droits d'exploitation

© Région Bourgogne-Franche-Comté, Inventaire du patrimoine



**Le bief.**

70, Port-sur-Saône

N° de l'illustration : 20157000191NUC2A

Date : 2015

Auteur : Sonia Dourlot

Reproduction soumise à autorisation du titulaire des droits d'exploitation

© Région Bourgogne-Franche-Comté, Inventaire du patrimoine



**Ruines de l'ancien château.**

70, Port-sur-Saône

N° de l'illustration : 20177000700NUC4A

Date : 2017

Auteur : Jérôme Mongreville

Reproduction soumise à autorisation du titulaire des droits d'exploitation

© Région Bourgogne-Franche-Comté, Inventaire du patrimoine



**Maisons, île de l'ancien château.**

70, Port-sur-Saône

N° de l'illustration : 20177000726NUC4A

Date : 2017

Auteur : Jérôme Mongreville

Reproduction soumise à autorisation du titulaire des droits d'exploitation

© Région Bourgogne-Franche-Comté, Inventaire du patrimoine



**Détail d'une travée.**  
70, Port-sur-Saône

N° de l'illustration : 20177000725NUC4A

Date : 2017

Auteur : Jérôme Mongreville

Reproduction soumise à autorisation du titulaire des droits d'exploitation

© Région Bourgogne-Franche-Comté, Inventaire du patrimoine



**L'hôtel de ville.**

70, Port-sur-Saône

N° de l'illustration : 20177000690NUC4A

Date : 2017

Auteur : Jérôme Mongreville

Reproduction soumise à autorisation du titulaire des droits d'exploitation

© Région Bourgogne-Franche-Comté, Inventaire du patrimoine





**La façade principale de l'hôtel de ville.**  
70, Port-sur-Saône

N° de l'illustration : 20177000679NUC4A

Date : 2017

Auteur : Jérôme Mongreville

Reproduction soumise à autorisation du titulaire des droits d'exploitation

© Région Bourgogne-Franche-Comté, Inventaire du patrimoine



**Immeubles le long de la rue principale.**  
70, Port-sur-Saône

N° de l'illustration : 20177000502NUC4A

Date : 2017

Auteur : Jérôme Mongreville

Reproduction soumise à autorisation du titulaire des droits d'exploitation

© Région Bourgogne-Franche-Comté, Inventaire du patrimoine



**Ancienne gendarmerie, située rue François Mitterrand.**  
70, Port-sur-Saône

N° de l'illustration : 20187000219NUC4A

Date : 2018

Auteur : Jérôme Mongreville

Reproduction soumise à autorisation du titulaire des droits d'exploitation

© Région Bourgogne-Franche-Comté, Inventaire du patrimoine



**Maison 19e dans le bas de la rue François Mitterrand.**  
70, Port-sur-Saône

N° de l'illustration : 20177000677NUC4A

Date : 2017

Auteur : Jérôme Mongreville

Reproduction soumise à autorisation du titulaire des droits d'exploitation

© Région Bourgogne-Franche-Comté, Inventaire du patrimoine



**Le monument aux morts, place de l'église.**  
70, Port-sur-Saône

N° de l'illustration : 20177001037NUC4A

Date : 2017

Auteur : Jérôme Mongreville

Reproduction soumise à autorisation du titulaire des droits d'exploitation

© Région Bourgogne-Franche-Comté, Inventaire du patrimoine



**Vue d'ensemble du monument.**

70, Port-sur-Saône

N° de l'illustration : 20177001039NUC4A

Date : 2017

Auteur : Jérôme Mongreville

Reproduction soumise à autorisation du titulaire des droits d'exploitation

© Région Bourgogne-Franche-Comté, Inventaire du patrimoine



**Détail du "poliu".**  
70, Port-sur-Saône

N° de l'illustration : 20177001040NUC4A

Date : 2017

Auteur : Jérôme Mongreville

Reproduction soumise à autorisation du titulaire des droits d'exploitation

© Région Bourgogne-Franche-Comté, Inventaire du patrimoine



**Maison transformée, rue François Mitterrand.**  
70, Port-sur-Saône

N° de l'illustration : 20177000469NUC4A

Date : 2017

Auteur : Jérôme Mongreville

Reproduction soumise à autorisation du titulaire des droits d'exploitation

© Région Bourgogne-Franche-Comté, Inventaire du patrimoine





**Ancienne station essence, actuellement bureaux de la communauté de communes.**  
70, Port-sur-Saône

N° de l'illustration : 20177000516NUC4A

Date : 2017

Auteur : Jérôme Mongreville

Reproduction soumise à autorisation du titulaire des droits d'exploitation

© Région Bourgogne-Franche-Comté, Inventaire du patrimoine



**L'ancienne église et prieuré.**  
70, Port-sur-Saône

N° de l'illustration : 20177000715NUC4A

Date : 2017

Auteur : Jérôme Mongreville

Reproduction soumise à autorisation du titulaire des droits d'exploitation

© Région Bourgogne-Franche-Comté, Inventaire du patrimoine



**Escalier menant à une croix, ancien cimetière.**  
70, Port-sur-Saône

N° de l'illustration : 20177000731NUC4A

Date : 2017

Auteur : Jérôme Mongreville

Reproduction soumise à autorisation du titulaire des droits d'exploitation

© Région Bourgogne-Franche-Comté, Inventaire du patrimoine



**Le lavoir, rue de la Fontaine.**  
70, Port-sur-Saône

N° de l'illustration : 20177000675NUC4A

Date : 2017

Auteur : Jérôme Mongreville

Reproduction soumise à autorisation du titulaire des droits d'exploitation

© Région Bourgogne-Franche-Comté, Inventaire du patrimoine



**Le "vieux Port-sur-Saône", rue de la Fontaine.**  
70, Port-sur-Saône

N° de l'illustration : 20177000683NUC4A

Date : 2017

Auteur : Jérôme Mongreville

Reproduction soumise à autorisation du titulaire des droits d'exploitation

© Région Bourgogne-Franche-Comté, Inventaire du patrimoine



**Rue Jean Bogé.**  
70, Port-sur-Saône

N° de l'illustration : 20177000504NUC4A

Date : 2017

Auteur : Jérôme Mongreville

Reproduction soumise à autorisation du titulaire des droits d'exploitation

© Région Bourgogne-Franche-Comté, Inventaire du patrimoine



**Maisons rue Jean Bogé.**

70, Port-sur-Saône

N° de l'illustration : 20177000503NUC4A

Date : 2017

Auteur : Jérôme Mongreville

Reproduction soumise à autorisation du titulaire des droits d'exploitation

© Région Bourgogne-Franche-Comté, Inventaire du patrimoine



**Maison à tour, rue Jean Bogé.**  
70, Port-sur-Saône

N° de l'illustration : 20177000509NUC4A

Date : 2017

Auteur : Jérôme Mongreville

Reproduction soumise à autorisation du titulaire des droits d'exploitation

© Région Bourgogne-Franche-Comté, Inventaire du patrimoine





**Porte avec linteau en arc surbaissé.**

70, Port-sur-Saône

N° de l'illustration : 20177000514NUC4A

Date : 2017

Auteur : Jérôme Mongreville

Reproduction soumise à autorisation du titulaire des droits d'exploitation

© Région Bourgogne-Franche-Comté, Inventaire du patrimoine



**Le pont reliant Saint-Valère à l'île de la Rezelle.**  
70, Port-sur-Saône

N° de l'illustration : 20177001055NUC4A

Date : 2017

Auteur : Jérôme Mongreville

Reproduction soumise à autorisation du titulaire des droits d'exploitation

© Région Bourgogne-Franche-Comté, Inventaire du patrimoine



**Rue de Saint-Valère.**  
70, Port-sur-Saône

N° de l'illustration : 20177001069NUC4A

Date : 2017

Auteur : Jérôme Mongreville

Reproduction soumise à autorisation du titulaire des droits d'exploitation

© Région Bourgogne-Franche-Comté, Inventaire du patrimoine



**Ferme à Saint-Valère.**  
70, Port-sur-Saône

N° de l'illustration : 20177001076NUC4A

Date : 2017

Auteur : Jérôme Mongreville

Reproduction soumise à autorisation du titulaire des droits d'exploitation

© Région Bourgogne-Franche-Comté, Inventaire du patrimoine



**Le lavoir, Saint-Valère.**  
70, Port-sur-Saône

N° de l'illustration : 20177001022NUC4A

Date : 2017

Auteur : Jérôme Mongreville

Reproduction soumise à autorisation du titulaire des droits d'exploitation

© Région Bourgogne-Franche-Comté, Inventaire du patrimoine



**Rue du Magny.**  
70, Port-sur-Saône

N° de l'illustration : 20177000999NUC4A

Date : 2017

Auteur : Jérôme Mongreville

Reproduction soumise à autorisation du titulaire des droits d'exploitation

© Région Bourgogne-Franche-Comté, Inventaire du patrimoine



**L'auberge de la jeunesse.**

70, Port-sur-Saône

N° de l'illustration : 20177000659NUC4A

Date : 2017

Auteur : Jérôme Mongreville

Reproduction soumise à autorisation du titulaire des droits d'exploitation

© Région Bourgogne-Franche-Comté, Inventaire du patrimoine



**La saône et l'ancienne plage.**

70, Port-sur-Saône

N° de l'illustration : 20177001043NUC4A

Date : 2017

Auteur : Jérôme Mongreville

Reproduction soumise à autorisation du titulaire des droits d'exploitation

© Région Bourgogne-Franche-Comté, Inventaire du patrimoine





**Le plongeur.**

70, Port-sur-Saône

N° de l'illustration : 20177001048NUC4A

Date : 2017

Auteur : Jérôme Mongreville

Reproduction soumise à autorisation du titulaire des droits d'exploitation

© Région Bourgogne-Franche-Comté, Inventaire du patrimoine



**Le plongeur, vue de face.**

70, Port-sur-Saône

N° de l'illustration : 20177001046NUC4A

Date : 2017

Auteur : Jérôme Mongreville

Reproduction soumise à autorisation du titulaire des droits d'exploitation

© Région Bourgogne-Franche-Comté, Inventaire du patrimoine



**L'avenue de la Plage, vue générale.**

70, Port-sur-Saône

N° de l'illustration : 20177001113NUC4A

Date : 2017

Auteur : Jérôme Mongreville

Reproduction soumise à autorisation du titulaire des droits d'exploitation

© Région Bourgogne-Franche-Comté, Inventaire du patrimoine



**L'avenue de la Plage avec les pavillons Selam.**  
70, Port-sur-Saône

N° de l'illustration : 20177001112NUC4A

Date : 2017

Auteur : Jérôme Mongreville

Reproduction soumise à autorisation du titulaire des droits d'exploitation

© Région Bourgogne-Franche-Comté, Inventaire du patrimoine