

DEMEURE PUIS ÉCOLE

Bourgogne-Franche-Comté, Haute-Saône
Gevigney-et-Mercey
1 rue Montgillard

Dossier IA70000817 réalisé en 2016 revu en 2017

Auteur(s) : Guillaume Gézolme



Historique

La maison est connue comme étant une de plus vieilles de la commune (1633). À l'instar de nombreuses demeures datant des 16e et 17e siècles, elle est grande et flanquée d'une tourelle renfermant un escalier permettant d'accéder aux différents niveaux. Ce type de maison est parfois qualifié de "maisons-fortes" lorsque le propriétaire est un seigneur, ou de maison seigneuriale, terme sans doute abusif comme le souligne E. Affolter (*Châteaux et vieilles demeures en Franche-Comté*). La maison est acquise en 1882 par la commune pour y loger l'instituteur. Le conseil municipal souhaite réorganiser et restaurer ses trois écoles, et fait appel à l'architecte Desgrange qui remet un premier projet en novembre 1882 ; il propose la construction d'un nouveau bâtiment dans la cour de la maison récemment acquise pour y établir l'école de filles. Ce bâtiment disposerait d'une salle pouvant accueillir 42 élèves, d'un préau couvert et d'une salle d'exercice. Cette nouvelle installation aurait pour avantage de transférer les garçons dans l'ancienne école des filles, tandis que la maison commune serait à usage de mairie uniquement. Le conseil municipal décide une modification du projet, en réduisant le volume du nouveau bâtiment pour l'école des filles, décision entérinée par délibération le 6 mai 1883. L'architecte prend en compte les modifications dans une nouvelle version du projet présentée au conseil municipal en juillet 1883. Les travaux commencent après validation par la préfecture. Le nouveau bâtiment en enfilade (préau et salle de classe) devait prendre appui sur la maison ; en réalité, il fut construit en face de la maison comme le montre les plans de l'instituteur en 1885. Autre changement par rapport au projet initial, il accueillit les garçons.

Actuellement, le conseil municipal réalise des travaux pour transférer la mairie dans les locaux de l'école.

Période(s) principale(s) : 2e quart 17e siècle / 4e quart 19e siècle

Période(s) secondaire(s) : 4e quart 19e siècle

Dates : 1633 (daté par travaux historiques)

Auteur(s) de l'oeuvre :

Charles Desgranges (architecte, attribution par source)

Description

La maison est construite sur un plan rectangulaire avec une tour comprenant l'escalier à vis sur la façade principale. Elle est bâtie en moellon de calcaire recouvert d'enduit. Les ouvertures ont été remaniées hormis certaines présente sur la tour. La couverture, en tuiles mécaniques, est à pignon couvert, tandis que la tour dispose d'un toit en pavillon. A l'intérieur, une pièce a conservé une cheminée. La plupart des pièces sont à poutres apparentes. L'escalier en pierre dessert l'ensemble des étages. La cave est voutée et est accessible depuis l'escalier intérieur et par une porte depuis le mur pignon.

Éléments descriptifs

Murs : calcaire, moellon, enduit

Toit : tuile

Plan : plan rectangulaire régulier

Étages : sous-sol, rez-de-chaussée, 2 étages carrés, étage de comble

Couvrement : charpente en bois apparente

Elévation : élévation à travées

Escaliers : escalier hors-oeuvre, escalier en vis, en maçonnerie

Sources documentaires

Documents d'archives

- **3 O 276 travaux communaux (1820-1885)**

3 O 276, travaux communaux de Gevigney-et-Mercey (1820-1885)

Lieu de conservation : Archives départementales de la Haute-Saône, Vesoul- Cote du document : 3 O 276

- **267 Edépôt 49 Edifices publics (1820-1887)**

267 Edépôt 49 Édifices publics (1820-1887) : maison commune, acquisition (1820) , travaux (1833-1859) ; acquisition d'une horloge communale (1832-1833) ; Entretien de la pompe à incendie (1837, 1865) ; achat d'un drapeau en fer blanc pour le clocher (1832) ; écoles : réparations , entretiens, appropriation (1833-1885).

Lieu de conservation : Archives départementales de la Haute-Saône, Vesoul- Cote du document : 267 Edépôt 49

Documents figurés

- **Plans des écoles de gevigney-et-Mercey, 1888**

Gevigney-et-Mercey : plans réalisés par l'instituteur à la demande de l'inspecteur d'académie. Papier, 1888.

Lieu de conservation : Archives départementales de la Haute-Saône, Vesoul- Cote du document : 194_T_234_001

- **Gevigney - Maison seigneuriale du XVe siècle**

Gevigney - Maison seigneuriale du XVe siècle, Jussey - Union artistique, carte postale sd.

Lieu de conservation : Collection particulière

Bibliographie

- Affolter, Eric ; Millet, Patrice ; Voisin, Jean-Claude. Châteaux et vieilles demeures en Franche-Comté. - Langres : D. Guéniot, 1979. XVI-214 p. : ill, carte.

Lieu de conservation : Région Bourgogne-Franche-Comté, Inventaire et Patrimoine, Besançon- Cote du document : R.HA 519

Informations complémentaires

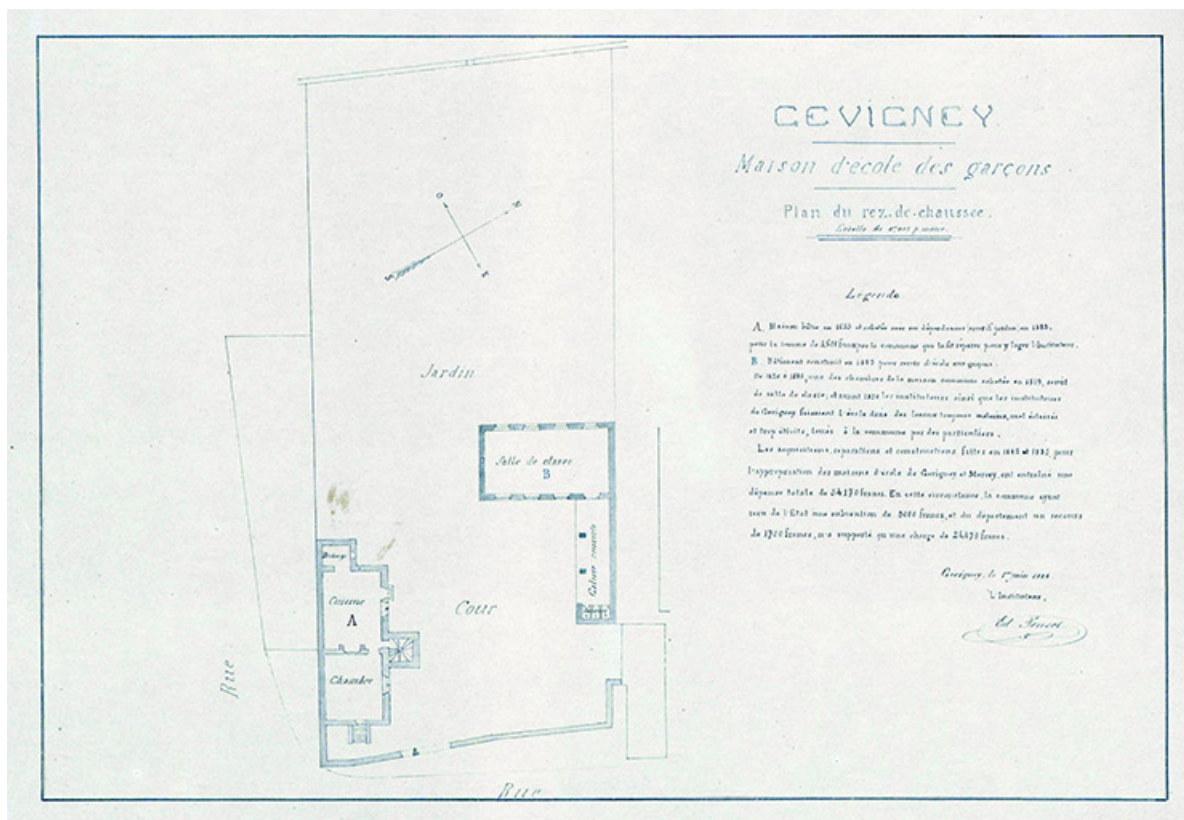
Thématiques : val de Saône

Aire d'étude et canton : Val de Saône

Dénomination : demeure

Parties constituantes non étudiées : école

© Région Bourgogne-Franche-Comté, Inventaire du patrimoine



Plan de l'école réalisé en 1888.

70, Gevigney-et-Mercey, 1 rue Montgillard

Source :

Gevigney-et-Mercey : plans réalisés par l'instituteur à la demande de l'inspecteur d'académie. Papier, 1888.

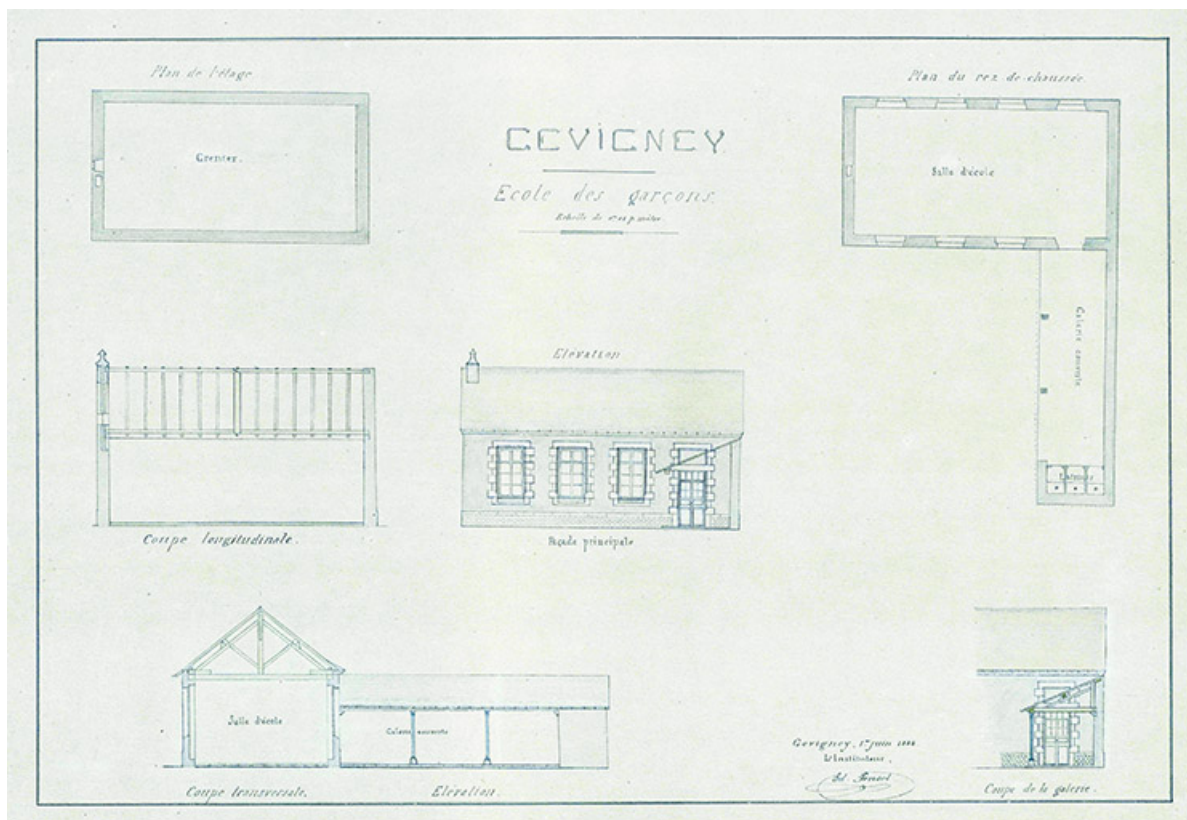
Lieu de conservation : Archives départementales de la Haute-Saône, Vesoul - Cote du document : 194_T_234_001

N° de l'illustration : 20177000002NUC4A

Date : 2017

Reproduction soumise à autorisation du titulaire des droits d'exploitation

© Archives départementales de la Haute-Saône



Plan de l'école réalisé en 1888.

70, Gevigney-et-Mercey, 1 rue Montgillard

Source :

Gevigney-et-Mercey : plans réalisés par l'instituteur à la demande de l'inspecteur d'académie. Papier, 1888.

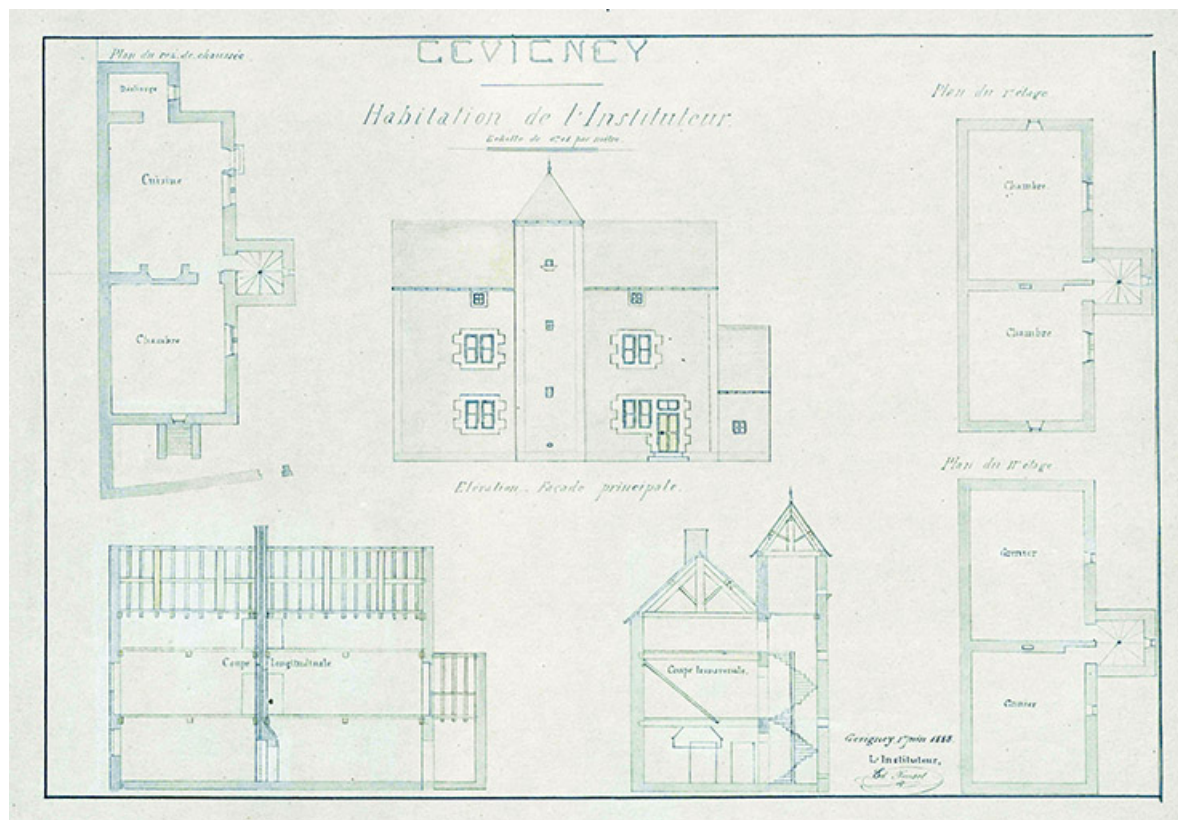
Lieu de conservation : Archives départementales de la Haute-Saône, Vesoul - Cote du document : 194_T_234_001

N° de l'illustration : 20177000003NUC4A

Date : 2017

Reproduction soumise à autorisation du titulaire des droits d'exploitation

© Archives départementales de la Haute-Saône



Plan de l'école réalisé en 1888.

70, Gevigney-et-Mercey, 1 rue Montgillard

Source :

Gevigney-et-Mercey : plans réalisés par l'instituteur à la demande de l'inspecteur d'académie. Papier, 1888.

Lieu de conservation : Archives départementales de la Haute-Saône, Vesoul - Cote du document : 194_T_234_001

N° de l'illustration : 20177000004NUC4A

Date : 2017

Reproduction soumise à autorisation du titulaire des droits d'exploitation

© Archives départementales de la Haute-Saône



"Maison seigneuriale du 15e siècle", carte postale.

70, Gevigney-et-Mercey, 1 rue Montgillard

Source :

Gevigney - Maison seigneuriale du XVe siècle, Jussey - Union artistique, carte postale sd.

Lieu de conservation : Collection particulière

N° de l'illustration : 20177000026NUC4A

Date : 2017

Tous droits réservés

© Commune de Gevigney-et-Mercey



Vue d'ensemble.

70, Gevigney-et-Mercey, 1 rue Montgillard

N° de l'illustration : 20177000171NUC4A

Date : 2017

Auteur : Jérôme Mongreville

Reproduction soumise à autorisation du titulaire des droits d'exploitation

© Région Bourgogne-Franche-Comté, Inventaire du patrimoine



La demeure avec la tour sur la façade principale.

70, Gevigney-et-Mercey, 1 rue Montgillard

N° de l'illustration : 20177000170NUC4A

Date : 2017

Auteur : Jérôme Mongreville

Reproduction soumise à autorisation du titulaire des droits d'exploitation

© Région Bourgogne-Franche-Comté, Inventaire du patrimoine



La maison depuis la cour de l'école.

70, Gevigney-et-Mercey, 1 rue Montgillard

N° de l'illustration : 20177000174NUC4A

Date : 2017

Auteur : Jérôme Mongreville

Reproduction soumise à autorisation du titulaire des droits d'exploitation

© Région Bourgogne-Franche-Comté, Inventaire du patrimoine



Escalier à vis, situé dans la tour.

70, Gevigney-et-Mercey, 1 rue Montgillard

N° de l'illustration : 20177000110NUC4A

Date : 2017

Auteur : Jérôme Mongreville

Reproduction soumise à autorisation du titulaire des droits d'exploitation

© Région Bourgogne-Franche-Comté, Inventaire du patrimoine



Cheminée, premier étage.

70, Gevigney-et-Mercey, 1 rue Montgillard

N° de l'illustration : 20177000109NUC4A

Date : 2017

Auteur : Jérôme Mongreville

Reproduction soumise à autorisation du titulaire des droits d'exploitation

© Région Bourgogne-Franche-Comté, Inventaire du patrimoine



Portes d'accès aux combles depuis la tour.

70, Gevigney-et-Mercey, 1 rue Montgillard

N° de l'illustration : 20177000111NUC4A

Date : 2017

Auteur : Jérôme Mongreville

Reproduction soumise à autorisation du titulaire des droits d'exploitation

© Région Bourgogne-Franche-Comté, Inventaire du patrimoine



La cave voutée de la maison.

70, Gevigney-et-Mercey, 1 rue Montgillard

N° de l'illustration : 20177000112NUC4A

Date : 2017

Auteur : Jérôme Mongreville

Reproduction soumise à autorisation du titulaire des droits d'exploitation

© Région Bourgogne-Franche-Comté, Inventaire du patrimoine



Vue depuis la porte d'accès de la cave située sur le mur pignon Sud.

70, Gevigney-et-Mercey, 1 rue Montgillard

N° de l'illustration : 20177000113NUC4A

Date : 2017

Auteur : Jérôme Mongreville

Reproduction soumise à autorisation du titulaire des droits d'exploitation

© Région Bourgogne-Franche-Comté, Inventaire du patrimoine



Porte de séparation de la cave.

70, Gevigney-et-Mercey, 1 rue Montgillard

N° de l'illustration : 20177000114NUC4A

Date : 2017

Auteur : Jérôme Mongreville

Reproduction soumise à autorisation du titulaire des droits d'exploitation

© Région Bourgogne-Franche-Comté, Inventaire du patrimoine



Escalier d'accès au rez-de-chaussée de la maison.

70, Gevigney-et-Mercey, 1 rue Montgillard

N° de l'illustration : 20177000115NUC4A

Date : 2017

Auteur : Jérôme Mongreville

Reproduction soumise à autorisation du titulaire des droits d'exploitation

© Région Bourgogne-Franche-Comté, Inventaire du patrimoine



Cadran solaire, façade Sud-Ouest.

70, Gevigney-et-Mercey, 1 rue Montgillard

N° de l'illustration : 20177000175NUC4A

Date : 2017

Auteur : Jérôme Mongreville

Reproduction soumise à autorisation du titulaire des droits d'exploitation

© Région Bourgogne-Franche-Comté, Inventaire du patrimoine



L'entrée depuis la rue.

70, Gevigney-et-Mercey, 1 rue Montgillard

N° de l'illustration : 20177000172NUC4A

Date : 2017

Auteur : Jérôme Mongreville

Reproduction soumise à autorisation du titulaire des droits d'exploitation

© Région Bourgogne-Franche-Comté, Inventaire du patrimoine



Détail d'un pilier.

70, Gevigney-et-Mercey, 1 rue Montgillard

N° de l'illustration : 20177000176NUC4A

Date : 2017

Auteur : Jérôme Mongreville

Reproduction soumise à autorisation du titulaire des droits d'exploitation

© Région Bourgogne-Franche-Comté, Inventaire du patrimoine