

## PONT DE PORT-SUR-SAÔNE

Bourgogne-Franche-Comté, Haute-Saône  
Port-sur-Saône

Dossier IA70000811 réalisé en 2017

Auteur(s) : Guillaume Gézolme



### Historique

La traversée de la rivière fut, de tout temps, un enjeu majeur à Port-sur-Saône. Le pont permettait d'assurer la continuité des grandes routes commerciales qui traversaient la région ainsi que la perception de droits de péage très lucratifs pour les seigneurs locaux.

Au Moyen Âge, un pont en deux parties est construit, reliant les deux rives et l'île, située au milieu, où était érigé un château. Les frais d'entretien du premier pont (bâti sur quatre arches) reliant la ville au château était à la charge des seigneuries de Luxeuil-les-Bains, de Saulx, de Colombier et de Scey-sur-Saône ; en contrepartie, les habitants de ces seigneuries étaient exonérés des droits de péage pour la traversée du pont. Le second segment, long de treize arches, était à la charge des hameaux de Saint-Valère, du Magny, de Cuclos et de Remaucourt (selon François de Vergy en 1425), étant entendu que ces lourds frais seraient compensés par les retombées économiques du passage de la route commerciale.

En 1734, le pont s'effondre ; un bac est installé pour assurer la liaison entre les deux rives. Cette situation ne durera pas : les autorités locales font appel à Jean Querret, ingénieur des Ponts et Chaussées qui a piloté les travaux de reconstruction du grand pont de Gray en 1735. Fort de cette expérience, il rebâtit le pont de Port-sur-Saône, modifiant notamment le nombre d'arches soutenant l'édifice. Les travaux s'étendent de 1750 à 1758.

Preuve de la robustesse de l'édifice, il est toujours en activité aujourd'hui et sert de pont routier.

**Période(s) principale(s) :** 3e quart 18e siècle

**Dates :**

**Auteur(s) de l'oeuvre :**

Jean Querret (architecte, attribution par source)

### Description

Entièrement maçonné en pierre de taille (calcaire), la partie la plus longue repose sur treize arches et la plus petite sur trois.

### Éléments descriptifs

**Murs :** calcaire, pierre de taille

### Sources documentaires

#### Documents figurés

- **Port-sur-Saône - Le Grand Moulin.**

Port-sur-Saône - Le Grand Moulin. Carte postale éditée à Vesoul, 20e siècle.

Lieu de conservation : Collection particulière, Claude Colombier, Port-sur-Saône

- **Port-sur-Saône , Le grand pont et le moulin.**

Port-sur-Saône , Le grand pont et le moulin. Carte postale, 1ère moitié 20e siècle.

Lieu de conservation : Collection particulière, Claude Colombier, Port-sur-Saône

## Bibliographie

- **Mauclair Michel. La Saône dans le département de la Haute-Saône : étude économique et sociale (1640-1970)**  
Mauclair Michel. La Saône dans le département de la Haute-Saône : étude économique et sociale (1640-1970) / Michel Mauclair. - Ed. revue et augmentée. - Autet (70) : M. Mauclair, 2015. - 419 p. : ill. ; 30 cm. - Bibliogr. p. 417  
Lieu de conservation : Région Bourgogne-Franche-Comté, Inventaire et Patrimoine, Besançon- Cote du document : R.HI.5660
- **La Haute-Saône : nouveau dictionnaire des communes. Tome V, [Le Pont-de-Planches - Le Val Saint-Eloi], 1972**  
La Haute-Saône : nouveau dictionnaire des communes. Tome V, [Le Pont-de-Planches - Le Val Saint-Eloi].-Vesoul (70) : Société d'agriculture, lettres, sciences du arts de la Haute-Saône, 1972  
Lieu de conservation : Région Bourgogne-Franche-Comté, Inventaire et Patrimoine, Besançon- Cote du document : R. US 158

## Informations complémentaires

**Éléments remarquables** : pont

**Thématiques** : Saône navigable en Bourgogne-Franche-Comté (la), val de Saône

**Aire d'étude et canton** : Bourgogne-Franche-Comté

**Hydrographie** : la Saône

**Dénomination** : pont

© Région Bourgogne-Franche-Comté, Inventaire du patrimoine



**Le pont au niveau de l'île de la Rezelle, carte postale.**  
70, Port-sur-Saône

**Source :**

**Port-sur-Saône - Le Grand Moulin. Carte postale éditée à Vesoul, 20e siècle.**

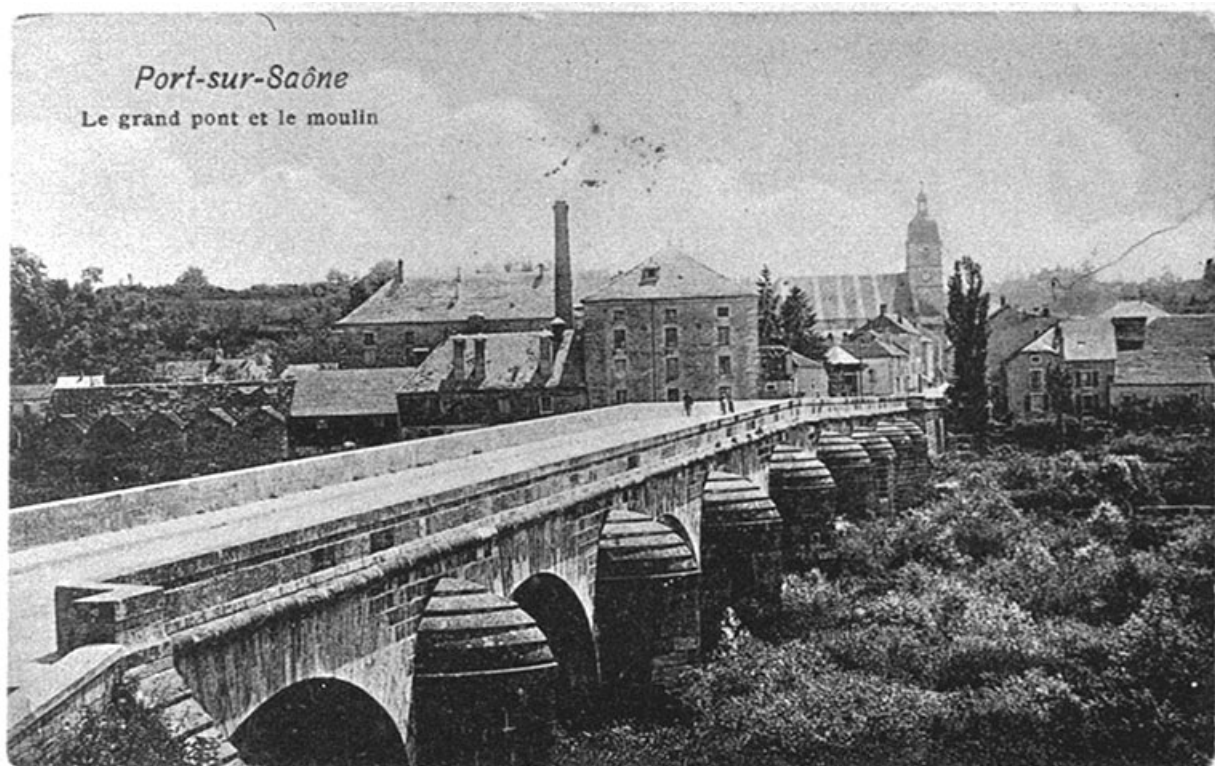
Lieu de conservation : Collection particulière, Claude Colomier, Port-sur-Saône

N° de l'illustration : 20177000936NUC1A

Date : 2017

Reproduction soumise à autorisation du titulaire des droits d'exploitation

© Région Bourgogne-Franche-Comté, Inventaire du patrimoine



**Le pont, carte postale.**  
70, Port-sur-Saône

**Source :**

**Port-sur-Saône , Le grand pont et le moulin. Carte postale, 1ère moitié 20e siècle.**

Lieu de conservation : Collection particulière, Claude Colombier, Port-sur-Saône

N° de l'illustration : 20177000914NUC1A

Date : 2017

Reproduction soumise à autorisation du titulaire des droits d'exploitation

© Région Bourgogne-Franche-Comté, Inventaire du patrimoine



**Le pont enjambant la Saône, Port-sur-Saône.**

N° de l'illustration : 20177001056NUC4A

Date : 2017

Auteur : Jérôme Mongreville

Reproduction soumise à autorisation du titulaire des droits d'exploitation

© Région Bourgogne-Franche-Comté, Inventaire du patrimoine





**Le pont et la Saône.**

70, Port-sur-Saône

N° de l'illustration : 20177001051NUC4A

Date : 2017

Auteur : Jérôme Mongreville

Reproduction soumise à autorisation du titulaire des droits d'exploitation

© Région Bourgogne-Franche-Comté, Inventaire du patrimoine



**Le pont au niveau de Saint-Valère.**

70, Port-sur-Saône

N° de l'illustration : 20177001049NUC4A

Date : 2017

Auteur : Jérôme Mongreville

Reproduction soumise à autorisation du titulaire des droits d'exploitation

© Région Bourgogne-Franche-Comté, Inventaire du patrimoine





**Le pont depuis l'amont.**

70, Port-sur-Saône

N° de l'illustration : 20157000195NUC2A

Date : 2015

Auteur : Sonia Dourlot

Reproduction soumise à autorisation du titulaire des droits d'exploitation

© Région Bourgogne-Franche-Comté, Inventaire du patrimoine





**Vue depuis l'aval.**

70, Port-sur-Saône

N° de l'illustration : 20177001052NUC4A

Date : 2017

Auteur : Jérôme Mongreville

Reproduction soumise à autorisation du titulaire des droits d'exploitation

© Région Bourgogne-Franche-Comté, Inventaire du patrimoine



**Détail sur la maçonnerie de l'édifice.**

70, Port-sur-Saône

N° de l'illustration : 20177001054NUC4A

Date : 2017

Auteur : Jérôme Mongreville

Reproduction soumise à autorisation du titulaire des droits d'exploitation

© Région Bourgogne-Franche-Comté, Inventaire du patrimoine



**Le pont au niveau de la Rezelle.**

70, Port-sur-Saône

N° de l'illustration : 20177000705NUC4A

Date : 2017

Auteur : Jérôme Mongreville

Reproduction soumise à autorisation du titulaire des droits d'exploitation

© Région Bourgogne-Franche-Comté, Inventaire du patrimoine





**Détail de l'arche centrale.**

70, Port-sur-Saône

N° de l'illustration : 20177000707NUC4A

Date : 2017

Auteur : Jérôme Mongreville

Reproduction soumise à autorisation du titulaire des droits d'exploitation

© Région Bourgogne-Franche-Comté, Inventaire du patrimoine