

FERME

Bourgogne-Franche-Comté, Haute-Saône
Rupt-sur-Saône
5 rue de la Garenne

Dossier IA70000797 réalisé en 2015 revu en
2016

Auteur(s) : Liliane Hamelin



Historique

La ferme a vraisemblablement été bâtie dans le deuxième quart du 19e siècle (après 1837, date du plan cadastral napoléonien). Elle a été édifiée pour le comte d'Orsay, propriétaire du château, installé définitivement à Rupt en 1830 et qui, jusqu'à son décès le 26 décembre 1843, se consacra à la restauration de son domaine. De style néo-classique (elle se caractérise par la simplicité de ses volumes, la géométrie de son plan, sa symétrie, l'harmonie de ses proportions et son absence de décor), elle illustrerait un modèle de ferme dite lombarde, rapporté par le comte de ses campagnes d'Italie sous les ordres de Napoléon. Elle est inscrite au titre des Monuments historiques en 1991. L'ensemble de la toiture a été restauré en 2016 par l'entreprise Jean-Marc Rimet, de Gourgeon.

Période(s) principale(s) : 2e quart 19e siècle (?)

Personne(s) liée(s) à l'histoire de l'œuvre :

Jean François Louis Marie Albert Gaspard Grimod d'Orsay (commanditaire, attribution par source)

Description

L'ensemble des bâtiments s'inscrit dans un vaste rectangle de 46 mètres sur 36. Disposés autour d'une cour, les bâtiments sont construits en moellons calcaires enduits. La pierre de taille est réservée pour les pilastres, les pilastres corniers, la corniche, les chambranles des baies et le soubassement. Les toits sont à longs pans, croupes et noues, couverts de tuiles mécaniques.

Le côté sud-est est composé d'un corps central, abritant une allée cochère (pavée) entre deux remises, encadré par deux corps latéraux, celui de droite à usage d'écurie et celui de gauche d'étable à vaches. Le corps central est en rez-de-chaussée avec comble à surcroît ; les corps latéraux sont plus élevés (rez-de-chaussée et étage carré), forment avant-corps et sont prolongés sur l'arrière par des bâtiments accueillant logis, grange et forge. Le rythme régulier des ouvertures anime les façades.

Le corps central comporte un portail, équipé de chasse-roues en fonte et couvert d'un arc en anse-de-panier. Chacune des deux travées de part et d'autre est constituée d'une fenêtre en demi-cercle surmontée d'une baie rectangulaire horizontale fermée par des abat-vent en bois. Le toit est percé de trois mansardes. Les deux avant-corps sont ouverts par une fenêtre en demi-cercle séparée de la baie rectangulaire de l'étage par un bandeau mouluré qui se prolonge sur les façades sud-est et nord-ouest.

La travée centrale de ces dernières est formée d'une porte en plein cintre reposant sur des pilastres et surmontée d'une baie rectangulaire verticale. Elle est encadrée, de chaque côté, par une travée associant fenêtre en demi-cercle au rez-de-chaussée et baie rectangulaire verticale à l'étage ; deux oculi superposés sont percés près des angles. A noter que les baies rectangulaires de l'aile sud-est ont conservé leurs menuiseries d'origine, dont les petits bois forment des triangles.

Côté cour, l'étable et l'écurie (au sol pavé et ayant gardé ses stalles) se signalent par deux larges portes couvertes d'un arc en plein cintre. Dans chacune des ailes, un escalier tournant à deux volées droites, en bois, conduit à l'étage. Le toit débordant repose sur des aisseliers.

Chacun des corps latéraux se prolonge vers le nord-ouest par une aile, bâtiment rectangulaire à cinq travées, associant une

fenêtre en arc en plein cintre au rez-de-chaussée (une porte pour la travée proche du corps latéral) à une petite baie rectangulaire verticale ouvrant le comble à surcroît. A noter que deux baies étroites remplacent la baie en demi-cercle de la cinquième travée sud-est. Ces bâtiments se raccordent aux deux ailes de la bergerie, qui se signalent par des abat-vent. L'aile nord-est abritait le logis du fermier et une grange, l'aile opposée une forge et un ancien logis dont la cuisine comporte une cheminée et un four à pain (ces deux pièces ont été aménagées pour y présenter des objets liés aux métiers du forgeron et du boulanger). A côté du four à pain, un escalier droit en bois permet d'accéder à l'étage (non vu) ; un second escalier est situé dans l'aile en vis-à-vis.

La dernière aile, fermant la cour au nord-ouest, abritait la bergerie et un second four à pain dans l'angle nord-ouest. Son rez-de-chaussée est couvert de voûtains transversaux en brique soutenus par des poutrelles. Face à la bergerie, et à proximité de la place à fumier, se dresse une fontaine à bras, en fonte de l'entreprise Audemar Guyon de Dole, dans le Jura.

Éléments descriptifs

Murs : calcaire, moellon, enduit

Toit : tuile mécanique

Plan : plan rectangulaire régulier

Étages : 1 étage carré

Couvrement : voûte en berceau plein-cintre en brique

Élévation : élévation ordonnancée

Type(s) de couverture : toit à longs pans croupe; toit à longs pans croupe noue

Escaliers : escalier dans-oeuvre, escalier tournant, en charpente; escalier dans-oeuvre, escalier droit, en charpente

Sources documentaires

Documents multimédias

- **Le château de Rupt-sur-Saône [Images animées], 2016**

Le château de Rupt-sur-Saône [Images animées] / Livdeo, réal. ; Service inventaire et patrimoine, éd. - Besançon : Région Bourgogne-Franche-Comté [prod.], 2016. 1 film vidéo (4 mn) : coul., son. Contient des images animées et des restitutions 3D des bâtiments. Film accessible en ligne : <http://patrimoine.bourgognefranchecomte.fr/connaitre-le-patrimoine/lumiere-sur/decouvertes-virtuelles/actualite/le-val-de-saone.html>

Bibliographie

- **Boisnard, Patrick. La tour du château de Rupt-sur-Saône, 2005**

Boisnard, Patrick. La tour du château de Rupt-sur-Saône : dossier d'inscription à l'inventaire supplémentaire des monuments historiques. - 7 mars 2005. 15 p.

Lieu de conservation : Conservation régionale des Monuments historiques, Besançon

Informations complémentaires

- **Découverte virtuelle du château de Rupt-sur-Saône** : https://www.youtube.com/watch?v=aC21uv_MLKI

Observations :

Inscription 07/10/1936 (arrêté) annulée.

Protection

inscrit MH : 1991/10/28

Façades et toitures de l'ensemble des bâtiments ; pavillon dit le billard ; ferme ; tour ; corps de bâtiment appelé Petit Château (cad. B 6, 9, 10, 11) : inscription par arrêté du 28 octobre 1991.

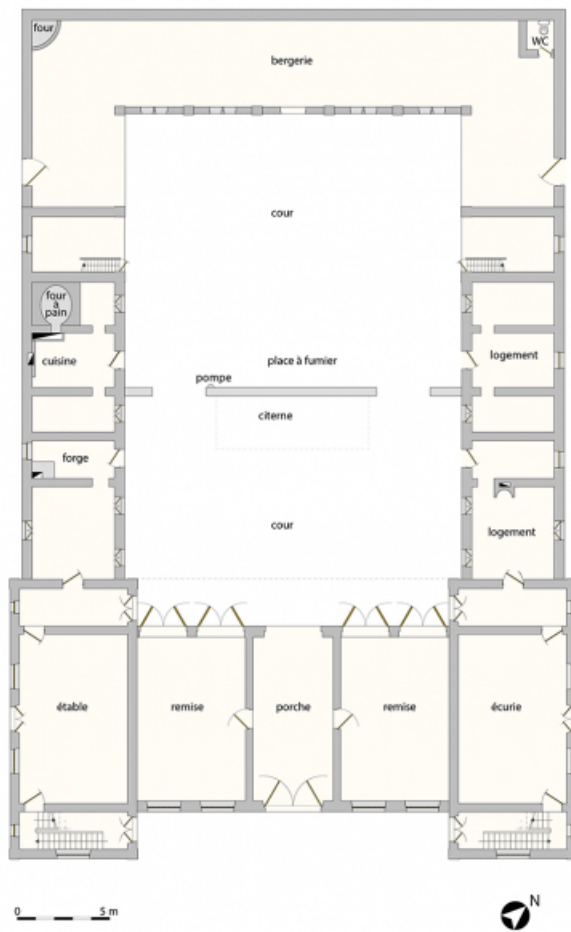
Thématiques : val de Saône

Aire d'étude et canton : Val de Saône

Dénomination : ferme

Parties constituantes non étudiées : étable à chevaux, étable à vaches, bergerie, remise agricole, forge artisanale, fenil, logement, four à pain, citerne, cour

© Région Bourgogne-Franche-Comté, Inventaire du patrimoine



Plan de la ferme.

70, Rupt-sur-Saône, 5 rue de la Garenne

N° de l'illustration : 20177001184NUDA

Date : 2017

Auteur : Mathias Papigny

Reproduction soumise à autorisation du titulaire des droits d'exploitation

© Région Bourgogne-Franche-Comté, Inventaire du patrimoine



Vue générale de la ferme, du chenil et du cuvage depuis le parc.

70, Rupt-sur-Saône, 5 rue de la Garenne

N° de l'illustration : 20167000829NUC2A

Date : 2016

Auteur : Sonia Dourlot

Reproduction soumise à autorisation du titulaire des droits d'exploitation

© Région Bourgogne-Franche-Comté, Inventaire du patrimoine



Vue générale de la façade sud-est.

70, Rupt-sur-Saône, 5 rue de la Garenne

N° de l'illustration : 20167000758NUC2A

Date : 2016

Auteur : Sonia Dourlot

Reproduction soumise à autorisation du titulaire des droits d'exploitation

© Région Bourgogne-Franche-Comté, Inventaire du patrimoine



Etable : vue générale de la façade sud-ouest.

70, Rupt-sur-Saône, 5 rue de la Garenne

N° de l'illustration : 20167000784NUC2A

Date : 2016

Auteur : Sonia Dourlot

Reproduction soumise à autorisation du titulaire des droits d'exploitation

© Région Bourgogne-Franche-Comté, Inventaire du patrimoine



Etable, façade sud-ouest : détail d'une des baies du 1er étage.

70, Rupt-sur-Saône, 5 rue de la Garenne

N° de l'illustration : 20167000785NUC2A

Date : 2016

Auteur : Sonia Dourlot

Reproduction soumise à autorisation du titulaire des droits d'exploitation

© Région Bourgogne-Franche-Comté, Inventaire du patrimoine



Vue générale des façades sud-est et nord-est et du parc

70, Rupt-sur-Saône, 5 rue de la Garenne

N° de l'illustration : 20167000757NUC2A

Date : 2016

Auteur : Sonia Dourlot

Reproduction soumise à autorisation du titulaire des droits d'exploitation

© Région Bourgogne-Franche-Comté, Inventaire du patrimoine



Façade latérale droite de la ferme.

70, Rupt-sur-Saône, 5 rue de la Garenne

N° de l'illustration : 20167000761NUC2A

Date : 2016

Auteur : Sonia Dourlot

Reproduction soumise à autorisation du titulaire des droits d'exploitation

© Région Bourgogne-Franche-Comté, Inventaire du patrimoine



Ecurie : façade nord-est.

70, Rupt-sur-Saône, 5 rue de la Garenne

N° de l'illustration : 20167000760NUC2A

Date : 2016

Auteur : Sonia Dourlot

Reproduction soumise à autorisation du titulaire des droits d'exploitation

© Région Bourgogne-Franche-Comté, Inventaire du patrimoine



Ecurie, façade nord-est : la porte.

70, Rupt-sur-Saône, 5 rue de la Garenne

N° de l'illustration : 20167000779NUC2A

Date : 2016

Auteur : Sonia Dourlot

Reproduction soumise à autorisation du titulaire des droits d'exploitation

© Région Bourgogne-Franche-Comté, Inventaire du patrimoine



Ecurie, façade nord-est : le pavement devant la porte.

70, Rupt-sur-Saône, 5 rue de la Garenne

N° de l'illustration : 20167000780NUC2A

Date : 2016

Auteur : Sonia Dourlot

Reproduction soumise à autorisation du titulaire des droits d'exploitation

© Région Bourgogne-Franche-Comté, Inventaire du patrimoine



Intérieur de l'écurie : vue générale des stalles.

70, Rupt-sur-Saône, 5 rue de la Garenne

N° de l'illustration : 20167000781NUC2A

Date : 2016

Auteur : Sonia Dourlot

Reproduction soumise à autorisation du titulaire des droits d'exploitation

© Région Bourgogne-Franche-Comté, Inventaire du patrimoine



Intérieur de l'écurie : vue d'une stalle.

70, Rupt-sur-Saône, 5 rue de la Garenne

N° de l'illustration : 20167000782NUC2A

Date : 2016

Auteur : Sonia Dourlot

Reproduction soumise à autorisation du titulaire des droits d'exploitation

© Région Bourgogne-Franche-Comté, Inventaire du patrimoine



Intérieur de l'écurie : le décor des cloisons des stalles.

70, Rupt-sur-Saône, 5 rue de la Garenne

N° de l'illustration : 20167000783NUC2A

Date : 2016

Auteur : Sonia Dourlot

Reproduction soumise à autorisation du titulaire des droits d'exploitation

© Région Bourgogne-Franche-Comté, Inventaire du patrimoine



Façade antérieure de la ferme.

70, Rupt-sur-Saône, 5 rue de la Garenne

N° de l'illustration : 20167000759NUC2A

Date : 2016

Auteur : Sonia Dourlot

Reproduction soumise à autorisation du titulaire des droits d'exploitation

© Région Bourgogne-Franche-Comté, Inventaire du patrimoine



Détail de la façade antérieure au sud-est : deux baies en demi-cercle.

70, Rupt-sur-Saône, 5 rue de la Garenne

N° de l'illustration : 20167000762NUC2A

Date : 2016

Auteur : Sonia Dourlot

Reproduction soumise à autorisation du titulaire des droits d'exploitation

© Région Bourgogne-Franche-Comté, Inventaire du patrimoine



Détail de la façade antérieure au sud-est : la travée du porche.

70, Rupt-sur-Saône, 5 rue de la Garenne

N° de l'illustration : 20167000763NUC2A

Date : 2016

Auteur : Sonia Dourlot

Reproduction soumise à autorisation du titulaire des droits d'exploitation

© Région Bourgogne-Franche-Comté, Inventaire du patrimoine



Travée du corps principal : détail du chasse-roue et du pavage.

70, Rupt-sur-Saône, 5 rue de la Garenne

N° de l'illustration : 20167000766NUC2A

Date : 2016

Auteur : Sonia Dourlot

Reproduction soumise à autorisation du titulaire des droits d'exploitation

© Région Bourgogne-Franche-Comté, Inventaire du patrimoine



Revers du corps principal depuis la cour : angle est.

70, Rupt-sur-Saône, 5 rue de la Garenne

N° de l'illustration : 20167000770NUC2A

Date : 2016

Auteur : Sonia Dourlot

Reproduction soumise à autorisation du titulaire des droits d'exploitation

© Région Bourgogne-Franche-Comté, Inventaire du patrimoine



Revers du corps principal depuis la cour : le porche et le passage couvert.
70, Rupt-sur-Saône, 5 rue de la Garenne

N° de l'illustration : 20167000765NUC2A

Date : 2016

Auteur : Sonia Dourlot

Reproduction soumise à autorisation du titulaire des droits d'exploitation

© Région Bourgogne-Franche-Comté, Inventaire du patrimoine



Le porche de la ferme depuis la cour.

70, Rupt-sur-Saône, 5 rue de la Garenne

N° de l'illustration : 20167000764NUC2A

Date : 2016

Auteur : Sonia Dourlot

Reproduction soumise à autorisation du titulaire des droits d'exploitation

© Région Bourgogne-Franche-Comté, Inventaire du patrimoine



Le corps principal depuis la cour.

70, Rupt-sur-Saône, 5 rue de la Garenne

N° de l'illustration : 20167000775NUC2A

Date : 2016

Auteur : Sonia Dourlot

Reproduction soumise à autorisation du titulaire des droits d'exploitation

© Région Bourgogne-Franche-Comté, Inventaire du patrimoine



Cour intérieure et aile nord-est.

70, Rupt-sur-Saône, 5 rue de la Garenne

N° de l'illustration : 20167000771NUC2A

Date : 2016

Auteur : Sonia Dourlot

Reproduction soumise à autorisation du titulaire des droits d'exploitation

© Région Bourgogne-Franche-Comté, Inventaire du patrimoine



Aile nord-est depuis la cour : ancien logis des fermiers.

70, Rupt-sur-Saône, 5 rue de la Garenne

N° de l'illustration : 20167000773NUC2A

Date : 2016

Auteur : Sonia Dourlot

Reproduction soumise à autorisation du titulaire des droits d'exploitation

© Région Bourgogne-Franche-Comté, Inventaire du patrimoine



Revers du corps principal, angle sud.

70, Rupt-sur-Saône, 5 rue de la Garenne

N° de l'illustration : 20167000767NUC2A

Date : 2016

Auteur : Sonia Dourlot

Reproduction soumise à autorisation du titulaire des droits d'exploitation

© Région Bourgogne-Franche-Comté, Inventaire du patrimoine



Vue générale de l'aile sud-ouest, côté cour.

70, Rupt-sur-Saône, 5 rue de la Garenne

N° de l'illustration : 20167000774NUC2A

Date : 2016

Auteur : Sonia Dourlot

Reproduction soumise à autorisation du titulaire des droits d'exploitation

© Région Bourgogne-Franche-Comté, Inventaire du patrimoine



Aile sud-ouest : la forge.

70, Rupt-sur-Saône, 5 rue de la Garenne

N° de l'illustration : 20167000768NUC2A

Date : 2016

Auteur : Sonia Dourlot

Reproduction soumise à autorisation du titulaire des droits d'exploitation

© Région Bourgogne-Franche-Comté, Inventaire du patrimoine



Aile sud-ouest : ancienne cuisine et son four à pain.

70, Rupt-sur-Saône, 5 rue de la Garenne

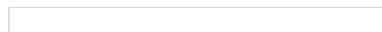
N° de l'illustration : 20167000769NUC2A

Date : 2016

Auteur : Sonia Dourlot

Reproduction soumise à autorisation du titulaire des droits d'exploitation

© Région Bourgogne-Franche-Comté, Inventaire du patrimoine



Cour intérieure : la pompe à eau.

70, Rupt-sur-Saône, 5 rue de la Garenne

N° de l'illustration : 20167000777NUC2A

Date : 2016

Auteur : Sonia Dourlot

Reproduction soumise à autorisation du titulaire des droits d'exploitation

© Région Bourgogne-Franche-Comté, Inventaire du patrimoine



Pompe à eau : inscription concernant le fabricant (Audemar Guyon à Dole, Jura).
70, Rupt-sur-Saône, 5 rue de la Garenne

N° de l'illustration : 20167000776NUC2A

Date : 2016

Auteur : Sonia Dourlot

Reproduction soumise à autorisation du titulaire des droits d'exploitation

© Région Bourgogne-Franche-Comté, Inventaire du patrimoine



Vue générale de la bergerie, aile nord-ouest.

70, Rupt-sur-Saône, 5 rue de la Garenne

N° de l'illustration : 20167000772NUC2A

Date : 2016

Auteur : Sonia Dourlot

Reproduction soumise à autorisation du titulaire des droits d'exploitation

© Région Bourgogne-Franche-Comté, Inventaire du patrimoine



Intérieur de la bergerie.

70, Rupt-sur-Saône, 5 rue de la Garenne

N° de l'illustration : 20167000778NUC2A

Date : 2016

Auteur : Sonia Dourlot

Reproduction soumise à autorisation du titulaire des droits d'exploitation

© Région Bourgogne-Franche-Comté, Inventaire du patrimoine