

## VILLAGE DE MERCEY

Bourgogne-Franche-Comté, Haute-Saône  
Gevigney-et-Mercey

Dossier IA70000793 réalisé en 2016

Auteur(s) : Guillaume Gézolme



### Historique

Le rattachement de Mercey à Gevigney remonte au 14<sup>e</sup> siècle : ces deux fiefs appartenaient aux mêmes seigneurs. Cette union a pour effet la création d'une seule paroisse à Gevigney. Située à l'extérieur du village, à environ un kilomètre au sud de l'église de Gevigney, une maison forte fut érigée dès le 13<sup>e</sup> siècle. En 1584, un commentaire d'Adrian Thomassin, docteur en droit, décrit le site : "...premier ledit sieur de Mercey confesse tenir audit Mercey une maison en forme de tour, une grange assez proche d'icelle..." Elle fut probablement détruite au cours du 16<sup>e</sup> ou du 17<sup>e</sup> siècle. Un nouveau château est édifié rue du Poiset en 1744. La chapelle du château, au centre du village, fait partie des constructions les plus anciennes du village. Hormis l'ancien château, une vieille demeure et la chapelle, la totalité du bâti ancien est à vocation agricole sous la forme de fermes-blocs. Néanmoins, on distingue deux types d'organisation : la ferme à travées et la ferme en L où l'habitation occupe la partie saillante ; la plupart de ces fermes a subi de fort remaniements, leurs fonctions agricoles ayant disparu. la physionomie du village est transformée par la nouvelle voie de communication (actuelle route départementale 3), construite dans les années 1830-1840.

Au cours du 19<sup>e</sup> siècle, la municipalité va s'efforcer d'améliorer les services à la population avec notamment la création de points d'eau.

Ce besoin est clairement exprimé par les habitants et relayé par les délibérations du conseil municipal. En 1826, au moment où le cadastre est dessiné, Mercey ne dispose que d'un seul puits public situé en face de la chapelle. En 1849, un second point existe, alimenté par une source à l'est de la commune ; il est décrit comme "bassin provisoire" par l'architecte Jasseron. Ce dernier est chargé par la commune de construire une nouvelle fontaine au centre du village. L'architecte propose de bâtir un bassin avec fontaine à proximité du four banal. Le projet de Jasseron est validé par la commune et par la préfecture à condition que les dimensions du bassin soient réduites conformément à l'arrêté préfectorale du 30 juin 1849 portant sur les volumes et les dimensions des fontaines publiques. La fontaine subit de grosses réparations en 1866 sous le contrôle de l'architecte Martin : la conduite est obstruée, ce qui condamne toute alimentation de la fontaine. Enfin, en 1924, le conseil municipal charge l'architecte Camille Humbaire d'importants travaux de rénovation des fontaines du territoire communal dont l'aménagement d'auges au lavoir de Mercey.

En 1820, la chapelle est transformée en école, ce qui permet aux enfants et à l'instituteur d'avoir de meilleures conditions d'enseignement. Un four est également construit près du lavoir.

**Période(s) principale(s) :** Moyen Age / Temps modernes / Epoque contemporaine

#### **Auteur(s) de l'oeuvre :**

Jasseron (architecte, attribution par source), J.-B. Martin (architecte, attribution par source), Camille Humbaire (architecte, attribution par travaux historiques)

### Sources documentaires

#### **Documents d'archives**

- **3 P 2802. Plan cadastral (1826)**

Cadastre napoléonien, Gevigney-et-Mercey. Feuilles de sections. 1826, papier.

Lieu de conservation : Archives départementales de la Haute-Saône, Vesoul- Cote du document : 3 P 2802

- **267 Édépot 51. Fontaines et lavoirs (1817-1933)**

267 Edépot 51, fontaines et lavoirs. Papier, 1817-1933.

Lieu de conservation : Archives départementales de la Haute-Saône, Vesoul- Cote du document : 267 Edépot 51

- **3 O 276 travaux communaux (1820-1885)**

3 O 276, travaux communaux de Gevigney-et-Mercey (1820-1885)

Lieu de conservation : Archives départementales de la Haute-Saône, Vesoul- Cote du document : 3 O 276

## Documents figurés

- **Plan du village extrait du plan cadastral, 1826.**

Plan du village extrait du plan cadastral de la commune de Gevigney-et-Mercey, section F, dessin plume-lavis, dressé par le géomètre Chaperon, 1826, échelle 1/1250.

Lieu de conservation : Archives départementales de la Haute-Saône, Vesoul- Cote du document : 3 P 2802

- **Mercey (Hte-Saône) - Vue prise sur les bords du ruisseau.**

Mercey (Hte-Saône) - Vue prise sur les bords du ruisseau, carte postale, sd.

Lieu de conservation : Collection particulière

- **Mercey - La rue principale**

Mercey - La rue principale. - Jussey, Union artistique, carte postale sd.

Lieu de conservation : Collection particulière

- **Mercey - La rue du Pont**

Mercey - La rue du Pont, carte postale, sd.

Lieu de conservation : Collection particulière

- **Mercey (Hte-Saône) - Rue du Mont - Ferme de M. Dupré.**

Mercey (Hte-Saône) - Rue du Mont - Ferme de M. Dupré, carte postale, sd.

Lieu de conservation : Collection particulière

## Bibliographie

- **Affolter, Eric ; Pégeot, Pierre ; Voisin, Jean-Claude. L'habitat médiéval fortifié dans le nord de la Franche-Comté : vestiges de fortifications de terre de maisons fortes, 1986**

Affolter, Eric ; Pégeot, Pierre ; Voisin, Jean-Claude. L'habitat médiéval fortifié dans le nord de la Franche-Comté : vestiges de fortifications de terre de maisons fortes. - Montbéliard : AFRAM, 1986.

Lieu de conservation : Région Bourgogne-Franche-Comté, Inventaire et Patrimoine, Besançon- Cote du document : R.HA.1222

- **La Haute-Saône : nouveau dictionnaire des communes. Tome III [Fahy-lès-Autrey - Lure], 1971**

La Haute-Saône : nouveau dictionnaire des communes. Tome III, [Fahy-lès-Autrey - Lure]. - Vesoul : Société d'agriculture, lettres, sciences du arts de la Haute-Saône, 1971. 386 p.-[1] carte dépl. ; 22 cm.

Lieu de conservation : Région Bourgogne-Franche-Comté, Inventaire et Patrimoine, Besançon- Cote du document : RUS 149

- **Suchaux, Louis. Département de la Haute-Saône. Dictionnaire historique, topographique du statistique (de A à Lo) : tome 1 : 1991**

Suchaux, Louis. Département de la Haute-Saône. Dictionnaire historique, topographique du statistique (de A à Lo) : t. 1 / Louis Suchaux. - Paris : Res Universis, 1991

Lieu de conservation : Région Bourgogne-Franche-Comté, Inventaire et Patrimoine, Besançon- Cote du document : R.US.4298

## Informations complémentaires

**Thématiques** : val de Saône

**Aire d'étude et canton** : Val de Saône

**Dénomination** : village

© Région Bourgogne-Franche-Comté, Inventaire du patrimoine



**Plan du village extrait du plan cadastral, 1826.**

70, Gevigney-et-Mercey

**Source :**

**Plan du village extrait du plan cadastral de la commune de Gevigney-et-Mercey, section F, dessin plume-lavis, dressé par le géomètre Chaperon, 1826, échelle 1/1250.**

Lieu de conservation : Archives départementales de la Haute-Saône, Vesoul - Cote du document : 3 P 2802

N° de l'illustration : 20187000227NUC2A

Date : 2018

Auteur : Guillaume Gézolme (reproduction)

Reproduction soumise à autorisation du titulaire des droits d'exploitation

© Région Bourgogne-Franche-Comté, Inventaire du patrimoine



**La rue du Mont, carte postale.**  
70, Gevigney-et-Mercey

**Source :**

**Mercey - La rue du Pont, carte postale, sd.**  
Lieu de conservation : Collection particulière

N° de l'illustration : 20177000041NUC4A

Date : 2017

Tous droits réservés

© Commune de Gevigney-et-Mercey





**La ferme de l'ancienne château de Mercey, carte postale.**  
70, Gevigney-et-Mercey

**Source :**

**Mercey (Hte-Saône) - Rue du Mont - Ferme de M. Dupré, carte postale, sd.**

Lieu de conservation : Collection particulière

N° de l'illustration : 20177000042NUC4A

Date : 2017

Tous droits réservés

© Commune de Gevigney-et-Mercey



**La rue principale de Mercey, carte postale.**  
70, Gevigney-et-Mercey

**Source :**

**Mercey - La rue principale. - Jussey, Union artistique, carte postale sd.**

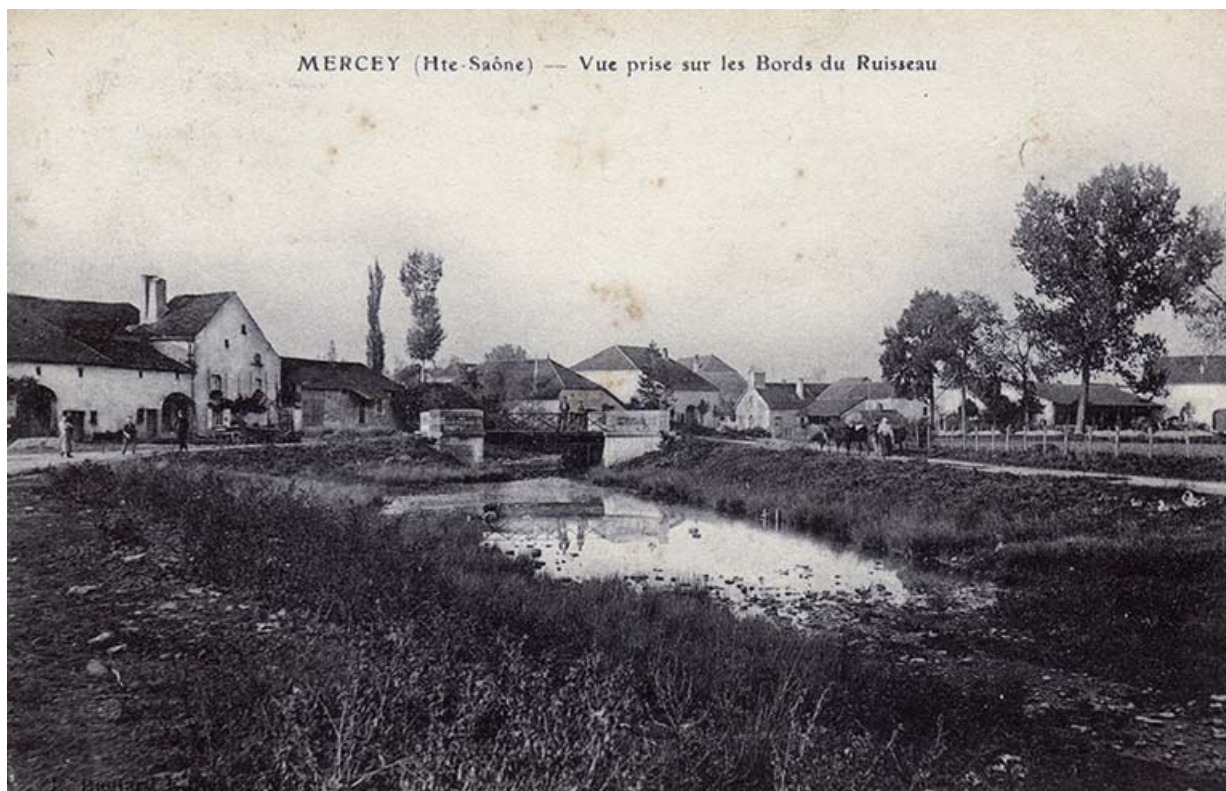
Lieu de conservation : Collection particulière

N° de l'illustration : 20177000044NUC4A

Date : 2017

Tous droits réservés

© Commune de Gevigney-et-Mercey



**La rue du Mont et le ruisseau, carte postale.**

70, Gevigney-et-Mercey

**Source :**

**Mercey (Hte-Saône) - Vue prise sur les bords du ruisseau, carte postale, sd.**

Lieu de conservation : Collection particulière

N° de l'illustration : 20177000045NUC4A

Date : 2017

Tous droits réservés

© Commune de Gevigney-et-Mercey





**Rue principale.**

70, Gevigney-et-Mercey

N° de l'illustration : 20177000242NUC4A

Date : 2017

Auteur : Jérôme Mongreville

Reproduction soumise à autorisation du titulaire des droits d'exploitation

© Région Bourgogne-Franche-Comté, Inventaire du patrimoine



**La rue principale.**

70, Gevigney-et-Mercey

N° de l'illustration : 20177000251NUC4A

Date : 2017

Auteur : Jérôme Mongreville

Reproduction soumise à autorisation du titulaire des droits d'exploitation

© Région Bourgogne-Franche-Comté, Inventaire du patrimoine





**La fontaine à l'entrée de Mercey.**

70, Gevigney-et-Mercey

N° de l'illustration : 20177000253NUC4A

Date : 2017

Auteur : Jérôme Mongreville

Reproduction soumise à autorisation du titulaire des droits d'exploitation

© Région Bourgogne-Franche-Comté, Inventaire du patrimoine



**Le bassin maçonné de la fontaine.**

70, Gevigney-et-Mercey

N° de l'illustration : 20177000254NUC4A

Date : 2017

Auteur : Jérôme Mongreville

Reproduction soumise à autorisation du titulaire des droits d'exploitation

© Région Bourgogne-Franche-Comté, Inventaire du patrimoine





**La chapelle.**

70, Gevigney-et-Mercey

N° de l'illustration : 20177000246NUC4A

Date : 2017

Auteur : Jérôme Mongreville

Reproduction soumise à autorisation du titulaire des droits d'exploitation

© Région Bourgogne-Franche-Comté, Inventaire du patrimoine



**Mercey et le ruisseau Boncourt.**

70, Gevigney-et-Mercey

N° de l'illustration : 20177000244NUC4A

Date : 2017

Auteur : Jérôme Mongreville

Reproduction soumise à autorisation du titulaire des droits d'exploitation

© Région Bourgogne-Franche-Comté, Inventaire du patrimoine



**Le ruisseau Boncourt.**

70, Gevigney-et-Mercey

N° de l'illustration : 20177000269NUC4A

Date : 2017

Auteur : Jérôme Mongreville

Reproduction soumise à autorisation du titulaire des droits d'exploitation

© Région Bourgogne-Franche-Comté, Inventaire du patrimoine





**Le pont enjambant le ruisseau.**

70, Gevigney-et-Mercey

N° de l'illustration : 20177000271NUC4A

Date : 2017

Auteur : Jérôme Mongreville

Reproduction soumise à autorisation du titulaire des droits d'exploitation

© Région Bourgogne-Franche-Comté, Inventaire du patrimoine



**Le pont.**

70, Gevigney-et-Mercey

N° de l'illustration : 20177000273NUC4A

Date : 2017

Auteur : Jérôme Mongreville

Reproduction soumise à autorisation du titulaire des droits d'exploitation

© Région Bourgogne-Franche-Comté, Inventaire du patrimoine



**Ferme avec portes de grange.**

70, Gevigney-et-Mercey

N° de l'illustration : 20177000250NUC4A

Date : 2017

Auteur : Jérôme Mongreville

Reproduction soumise à autorisation du titulaire des droits d'exploitation

© Région Bourgogne-Franche-Comté, Inventaire du patrimoine





**Ferme, rue principale.**

70, Gevigney-et-Mercey

N° de l'illustration : 20177000249NUC4A

Date : 2017

Auteur : Jérôme Mongreville

Reproduction soumise à autorisation du titulaire des droits d'exploitation

© Région Bourgogne-Franche-Comté, Inventaire du patrimoine



**Vue depuis la rue de la Charlotte.**

70, Gevigney-et-Mercey

N° de l'illustration : 20177000259NUC4A

Date : 2017

Auteur : Jérôme Mongreville

Reproduction soumise à autorisation du titulaire des droits d'exploitation

© Région Bourgogne-Franche-Comté, Inventaire du patrimoine





**Ferme, rue de la Ruotte.**  
70, Gevigney-et-Mercey

N° de l'illustration : 20177000260NUC4A

Date : 2017

Auteur : Jérôme Mongreville

Reproduction soumise à autorisation du titulaire des droits d'exploitation

© Région Bourgogne-Franche-Comté, Inventaire du patrimoine



**La grange attenante à la ferme.**

70, Gevigney-et-Mercey

N° de l'illustration : 20177000261NUC4A

Date : 2017

Auteur : Jérôme Mongreville

Reproduction soumise à autorisation du titulaire des droits d'exploitation

© Région Bourgogne-Franche-Comté, Inventaire du patrimoine



**Façade postérieure de la ferme avec une tour contenant un escalier.**  
70, Gevigney-et-Mercey

N° de l'illustration : 20177000263NUC4A

Date : 2017

Auteur : Jérôme Mongreville

Reproduction soumise à autorisation du titulaire des droits d'exploitation

© Région Bourgogne-Franche-Comté, Inventaire du patrimoine





**Niche située au bas de la tour.**

70, Gevigney-et-Mercey

N° de l'illustration : 20177000264NUC4A

Date : 2017

Auteur : Jérôme Mongreville

Reproduction soumise à autorisation du titulaire des droits d'exploitation

© Région Bourgogne-Franche-Comté, Inventaire du patrimoine



**Maison d'une probable ancienne tuilerie.**

70, Gevigney-et-Mercey

N° de l'illustration : 20177000268NUC4A

Date : 2017

Auteur : Jérôme Mongreville

Reproduction soumise à autorisation du titulaire des droits d'exploitation

© Région Bourgogne-Franche-Comté, Inventaire du patrimoine





**Site de l'ancien château reconstruit au 18e siècle.**

70, Gevigney-et-Mercey

N° de l'illustration : 20177000275NUC4A

Date : 2017

Auteur : Jérôme Mongreville

Reproduction soumise à autorisation du titulaire des droits d'exploitation

© Région Bourgogne-Franche-Comté, Inventaire du patrimoine



**La demeure abritant l'ancien château.**

70, Gevigney-et-Mercey

N° de l'illustration : 20177000276NUC4A

Date : 2017

Auteur : Jérôme Mongreville

Reproduction soumise à autorisation du titulaire des droits d'exploitation

© Région Bourgogne-Franche-Comté, Inventaire du patrimoine





**Maisons, rue du Mont.**  
70, Gevigney-et-Mercey

N° de l'illustration : 20177000274NUC4A

Date : 2017

Auteur : Jérôme Mongreville

Reproduction soumise à autorisation du titulaire des droits d'exploitation

© Région Bourgogne-Franche-Comté, Inventaire du patrimoine





**Ferme, rue du Mont.**

70, Gevigney-et-Mercey

N° de l'illustration : 20177000278NUC4A

Date : 2017

Auteur : Jérôme Mongreville

Reproduction soumise à autorisation du titulaire des droits d'exploitation

© Région Bourgogne-Franche-Comté, Inventaire du patrimoine



**Ferme, rue du Mont.**

70, Gevigney-et-Mercey

N° de l'illustration : 20177000277NUC4A

Date : 2017

Auteur : Jérôme Mongreville

Reproduction soumise à autorisation du titulaire des droits d'exploitation

© Région Bourgogne-Franche-Comté, Inventaire du patrimoine



**Ferme, rue du Mont.**  
70, Gevigney-et-Mercey

N° de l'illustration : 20177000267NUC4A

Date : 2017

Auteur : Jérôme Mongreville

Reproduction soumise à autorisation du titulaire des droits d'exploitation

© Région Bourgogne-Franche-Comté, Inventaire du patrimoine





**Ferme avec grange en retrait de la rue.**

70, Gevigney-et-Mercey

N° de l'illustration : 20177000281NUC4A

Date : 2017

Auteur : Jérôme Mongreville

Reproduction soumise à autorisation du titulaire des droits d'exploitation

© Région Bourgogne-Franche-Comté, Inventaire du patrimoine



**Vue sur l'usoir et la partie habitation.**

70, Gevigney-et-Mercey

N° de l'illustration : 20177000280NUC4A

Date : 2017

Auteur : Jérôme Mongreville

Reproduction soumise à autorisation du titulaire des droits d'exploitation

© Région Bourgogne-Franche-Comté, Inventaire du patrimoine



**Détail des baies.**

70, Gevigney-et-Mercey

N° de l'illustration : 20177000282NUC4A

Date : 2017

Auteur : Jérôme Mongreville

Reproduction soumise à autorisation du titulaire des droits d'exploitation

© Région Bourgogne-Franche-Comté, Inventaire du patrimoine





**Ferme à Mercey.**

70, Gevigney-et-Mercey

N° de l'illustration : 20177000241NUC4A

Date : 2017

Auteur : Jérôme Mongreville

Reproduction soumise à autorisation du titulaire des droits d'exploitation

© Région Bourgogne-Franche-Comté, Inventaire du patrimoine



**Maison à Mercey.**

70, Gevigney-et-Mercey

N° de l'illustration : 20177000279NUC4A

Date : 2017

Auteur : Jérôme Mongreville

Reproduction soumise à autorisation du titulaire des droits d'exploitation

© Région Bourgogne-Franche-Comté, Inventaire du patrimoine





**Pierre de fondation d'une ferme, rue du Mont.**  
70, Gevigney-et-Mercey

N° de l'illustration : 20177000265NUC4A

Date : 2017

Auteur : Jérôme Mongreville

Reproduction soumise à autorisation du titulaire des droits d'exploitation

© Région Bourgogne-Franche-Comté, Inventaire du patrimoine





**Croix de chemin.**

70, Gevigney-et-Mercey

N° de l'illustration : 20177000266NUC4A

Date : 2017

Auteur : Jérôme Mongreville

Reproduction soumise à autorisation du titulaire des droits d'exploitation

© Région Bourgogne-Franche-Comté, Inventaire du patrimoine