

PRÉSENTATION DE LA COMMUNE DE BAULAY

Bourgogne-Franche-Comté, Haute-Saône
Baulay

Dossier IA70000786 réalisé en 2016

Auteur(s) : Julie Gandini



Baulay est situé à 25 km de Vesoul et à 3,5 km d'Amance. La commune est traversée par la route départementale 20, en direction de Montureux-lès-Baulay, par la route départementale 249, en direction de Fouchécourt et enfin par la route départementale 54, qui va à Amance. La voie ferrée Paris-Bâle, "la tranchée" de Baulay, divise le village en deux parties.

Superficie de la commune:

822 hectares dont 184 hectares bois communaux. 8 hectares de vigne. L'altitude est de 220 mètres.

Géologie:

Le sous-sol se compose d'alluvions et de marnes. Comme dans l'ensemble du val de Saône, le calcaire est omniprésent, on trouve également du grès rhétien.

Hydrographie:

La vallée supérieure de la Saône, en amont de Jussey, est resserrée entre un réseau de collines et de forêts. Les cultures se localisent aux abords immédiats de la rivière tandis que les herbages colonisent les versants. A Baulay, un réseau de petites rivières converge vers la Saône: La rivière la Superbe et le ruisseau d'Aboncourt. Situé en amphithéâtre sur le versant sud du coteau qui longe la vallée de la Saône, à environ 200 mètres d'elle, le village de Baulay est encadré par des limites naturelles: Le ruisseau Révillon au Nord, le territoire d'Amance à l'Est, la rivière la Superbe au Sud et à la Saône à l'Ouest, sujette à de fréquents débordements.

Paysages et environnement:

Baulay est situé dans l'unité territoriale du pays d'Amance, où la vallée de la Saône s'épanouit sur un bassin fluvial élargi et bien dégagé, essentiellement consacré à l'herbage. Les prairies l'emportent sur la forêt dans leur emprise au sol. Les paysages tranquilles sont faits d'un équilibre entre eau, prairie, forêt et topographie douce. Le village s'organise en retrait par rapport au cours de la Saône. Les fontaine et le lavoir sont des éléments du petit patrimoine que l'on retrouve très fréquemment dans la haute vallée de la Saône, cette architecture liée à l'eau est encore particulièrement présente à Baulay. L'urbanisation des quarante dernières années a marqué certains villages du sud, dont Baulay. Le village est situé à l'extérieur des méandres, hors zone inondable. On retrouve les silhouettes de fermes traditionnelles, (gros volume avec un plan en L, perpendiculaire à la rue, étable, grange, toiture en tuiles plates ou mécaniques, appareil en pierre enduit ou non) et regroupées autour de l'église signalée par un clocher comtois typique et très fréquent. Les lavoirs et fontaines sont toujours présents et souvent entretenus malgré leur désuétude.

Population:

Il y avait 710 habitants en 1831, 582 habitants en 1875 et 502 en 1900. En 2005, il y avait 337 habitants à Baulay, selon le dernier recensement.

Historique:

Le tracé de la voie romaine qui menait de Besançon à Charmes, dans les Vosges, traversait la Saône à Baulay non loin de lieu où se trouve le pont actuel. Suivant la tradition locale, Baulay était autrefois bâti plus loin de la Saône qu'elle ne l'est actuellement. La zone de champs de Saint-Bénigne serait l'emplacement de l'ancien village, où l'on trouve en effet des vestiges de construction. Baulay est mentionné dès le XIII^e siècle, le village faisait partie du domaine des comtes de Bourgogne. Baulay appartenait à la terre d'Amance mais l'abbaye et le seigneur de Faverney avaient autorité sur une partie des habitants au XVI^e siècle. Le village fut incendié en 1595 par les bandes de Tremblecourt et presque entièrement détruit pendant la guerre de Dix ans, ce qui explique son dépeuplement de 1636 à 1644.

Économie:

Un tuilerie à vapeur et des fours à chaux, appartenant à Frédéric Gluntz à la fin du XIX^e siècle puis Edmond Millot au début du XX^e siècle, est mentionnée dans la monographie de la commune rédigée par P. Burtay. Elle fut en activité de 1860 aux années 1930 environ.

Infrastructures:

La ligne de chemin de fer Paris-Bâle, mise en service entre 1856 et 1858, traverse le village et le divise en deux parties, parallèlement à la Saône. Cette ligne est enjambée par trois ponts. Un appontement sur la Saône permet une halte fluviale.

Sources documentaires

Documents d'archives

- **Monographie de la commune de Baulay**

par P. Burtey, instituteur, 1900.

Lieu de conservation : Archives départementales de la Haute-Saône, Vesoul- Cote du document : 5num19/2

Documents figurés

- **Baulay, vue générale**

Baulay, vue générale. carte postale.

Lieu de conservation : Archives communales, Baulay

- **Baulay, vue générale, le pont sur la Saône**

Baulay, vue générale, le pont sur la Saône. Carte postale.

Lieu de conservation : Archives communales, Baulay

- **Baulay, vue générale, le pont**

Baulay, vue générale, le pont. Carte postale.

Lieu de conservation : Archives communales, Baulay

- **Baulay, vieux cimetière de Saint-Martin de Fouchécourt, église mère détruite en 1720, débris de sarcophages**

Baulay, vieux cimetière de Saint-Martin de Fouchécourt, église mère détruite en 1720, débris de sarcophages. Carte postale.

Lieu de conservation : Archives communales, Baulay

- **Baulay, la Guillotine, le village de Baulay est traversé dans toute sa longueur par la ligne en tranchée de Paris à Belfort**

Baulay, la Guillotine, le village de Baulay est traversé dans toute sa longueur par la ligne en tranchée de Paris à Belfort.

Vœu syndical: Obtenir des pouvoirs publics et de la Direction de la Compagnie de l'Est à Paris, l'établissement d'une halte ou gare qui desserve Baulay et les localités avoisinantes. Émis le 3 février 1902 par le Syndicat de Baulay-Station. Carte postale.

Lieu de conservation : Archives communales, Baulay

- **Calvaire de Baulay**

Calvaire de Baulay. Souvenir de la Mission, prêchée en 1907 par M. l'Abbé P. Durouchoux, Aumônier de la J. C. de Paris.

Lieu de conservation : Archives communales, Baulay

- **Pont de Baulay**

Pont de Baulay. Carte postale.

Lieu de conservation : Archives communales, Baulay

- **Baulay, vue panoramique aérienne**

Baulay, vue panoramique aérienne. Carte postale

Lieu de conservation : Archives communales, Baulay

Bibliographie

- **La Haute-Saône : nouveau dictionnaire des communes. Tome I, [Abelcourt-Bourguignon]**

La Haute-Saône : nouveau dictionnaire des communes. Tome I, [Abelcourt-Bourguignon].-Vesoul (70) : Société d'agriculture, lettres, sciences du arts de la Haute-Saône, 1972

Lieu de conservation : Région Bourgogne-Franche-Comté, Inventaire et Patrimoine, Besançon- Cote du document : R.US 147

- **Conseil d'architecture, d'urbanisme et de l'environnement de Haute-Saône. Atlas des paysages de Franche-Comté. [III] Haute-Saône, 2001**

Conseil d'architecture, d'urbanisme et de l'environnement de Haute-Saône. Atlas des paysages de Franche-Comté. [III]

Haute-Saône. - Besançon : Néo éd., [2001]. 379 p. : ill. + 6 transparents ; 34 cm.

Lieu de conservation : Région Bourgogne-Franche-Comté, Inventaire et Patrimoine, Besançon- Cote du document : R.US.3540

- **Suchaux, Louis. Département de la Haute-Saône. Dictionnaire historique, topographique du statistique (de A à Lo) : vol. 1, 1991**

Suchaux, Louis. Département de la Haute-Saône. Dictionnaire historique, topographique du statistique (de A à Lo) : vol. 1 . - Paris : Res Universis, 1991

Lieu de conservation : Région Bourgogne-Franche-Comté, Inventaire et Patrimoine, Besançon- Cote du document : R.US.4298

Informations complémentaires

Thématiques : val de Saône

© Région Bourgogne-Franche-Comté, Inventaire du patrimoine



Vue panoramique aérienne du village de Baulay
70, Baulay

Source :

Baulay, vue panoramique aérienne. Carte postale

Lieu de conservation : Archives communales, Baulay

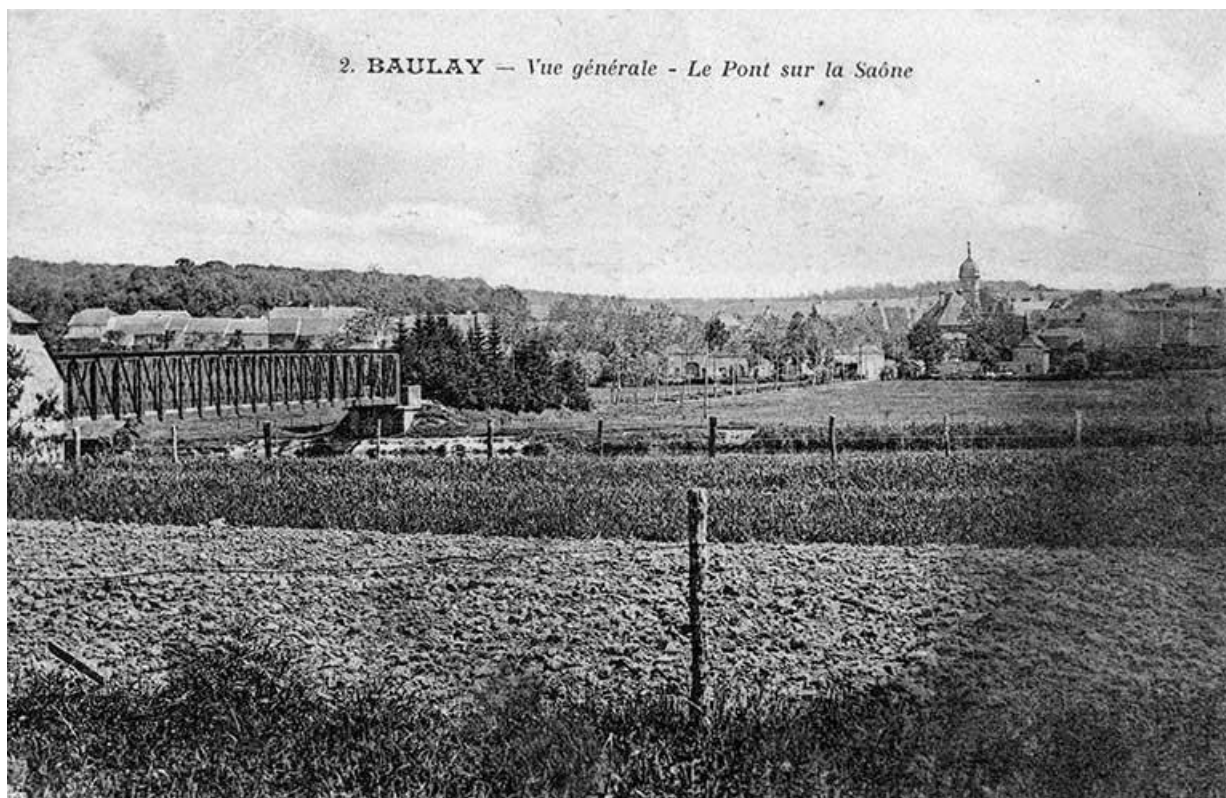
N° de l'illustration : 20167001521NUC4A

Date : 2016

Auteur : Jérôme Mongreville (reproduction)

Reproduction soumise à autorisation du titulaire des droits d'exploitation

© Région Bourgogne-Franche-Comté, Inventaire du patrimoine



2. BAULAY — Vue générale - Le Pont sur la Saône

Vue générale du village et pont métallique.

70, Baulay

Source :

Baulay, vue générale, le pont sur la Saône. Carte postale.

Lieu de conservation : Archives communales, Baulay

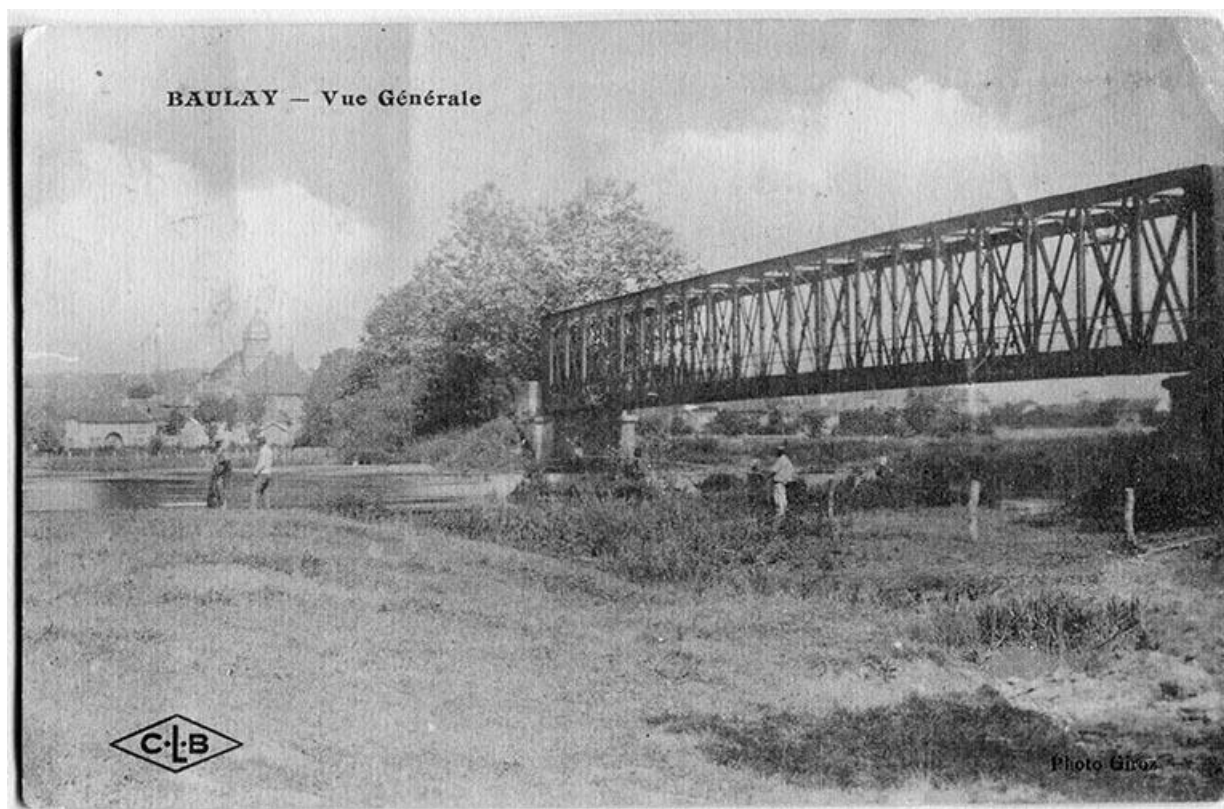
N° de l'illustration : 20167001500NUC4A

Date : 2016

Auteur : Jérôme Mongreville (reproduction)

Reproduction soumise à autorisation du titulaire des droits d'exploitation

© Région Bourgogne-Franche-Comté, Inventaire du patrimoine



Vue générale du village et du pont métallique sur la Saône.
70, Baulay

Source :

Baulay, vue générale. Carte postale.

Lieu de conservation : Archives communales, Baulay

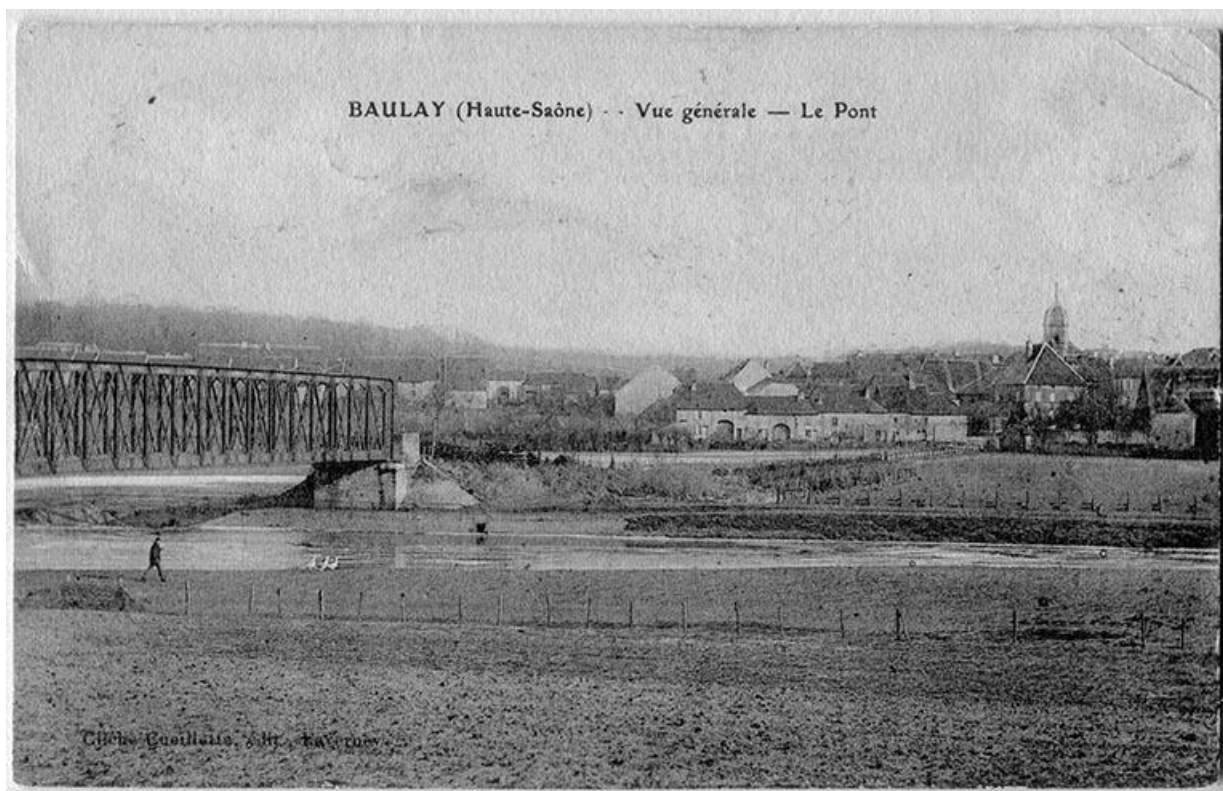
N° de l'illustration : 20167001504NUC4A

Date : 2016

Auteur : Jérôme Mongreville (reproduction)

Reproduction soumise à autorisation du titulaire des droits d'exploitation

© Région Bourgogne-Franche-Comté, Inventaire du patrimoine



Vue générale du village et du pont métallique.

70, Baulay

Source :

Baulay, vue générale, le pont. Carte postale.

Lieu de conservation : Archives communales, Baulay

N° de l'illustration : 20167001506NUC4A

Date : 2016

Auteur : Jérôme Mongreville (reproduction)

Reproduction soumise à autorisation du titulaire des droits d'exploitation

© Région Bourgogne-Franche-Comté, Inventaire du patrimoine



Emplacement de l'ancienne église route de Fouchécourt
70, Baulay

Source :

Baulay, vieux cimetière de Saint-Martin de Fouchécourt, église mère détruite en 1720, débris de sarcophages.
Carte postale.

Lieu de conservation : Archives communales, Baulay

N° de l'illustration : 20167001508NUC4A

Date : 2016

Auteur : Jérôme Mongreville (reproduction)

Reproduction soumise à autorisation du titulaire des droits d'exploitation

© Région Bourgogne-Franche-Comté, Inventaire du patrimoine



Calvaire de Baulay, Croix de Mission de 1907.

70, Baulay

Source :

Calvaire de Baulay. Souvenir de la Mission, prêchée en 1907 par M. l'Abbé P. Durouchoux, Aumônier de la J. C. de Paris.

Lieu de conservation : Archives communales, Baulay

N° de l'illustration : 20167001502NUC4A

Date : 2016

Auteur : Jérôme Mongreville (reproduction)

Reproduction soumise à autorisation du titulaire des droits d'exploitation

© Région Bourgogne-Franche-Comté, Inventaire du patrimoine



Pont en béton remplaçant le pont métallique
70, Baulay

Source :

Pont de Baulay. Carte postale.

Lieu de conservation : Archives communales, Baulay

N° de l'illustration : 20167001515NUC4A

Date : 2016

Auteur : Julie Gandini (reproduction)

Reproduction soumise à autorisation du titulaire des droits d'exploitation

© Région Bourgogne-Franche-Comté, Inventaire du patrimoine



La ligne de chemin de fer Paris-Bâle qui traverse le village, la distillerie sur la gauche.
70, Baulay

N° de l'illustration : 20167001378NUC4A

Date : 2016

Auteur : Jérôme Mongreville

Reproduction soumise à autorisation du titulaire des droits d'exploitation

© Région Bourgogne-Franche-Comté, Inventaire du patrimoine



Voie ferrée traversant le village

70, Baulay

N° de l'illustration : 20167001374NUC4A

Date : 2016

Auteur : Jérôme Mongreville

Reproduction soumise à autorisation du titulaire des droits d'exploitation

© Région Bourgogne-Franche-Comté, Inventaire du patrimoine



Le lavoir, le calvaire, la mairie et l'église, depuis la route de Fouchécourt.
70, Baulay

N° de l'illustration : 20167001354NUC4A

Date : 2016

Auteur : Jérôme Mongreville

Reproduction soumise à autorisation du titulaire des droits d'exploitation

© Région Bourgogne-Franche-Comté, Inventaire du patrimoine