

## PRÉSENTATION DE LA COMMUNE DE PORT-SUR-SAÔNE

Bourgogne-Franche-Comté, Haute-Saône  
Port-sur-Saône

Dossier IA70000779 réalisé en 2017  
Auteur(s) : Guillaume Gézolme



### Présentation

#### Superficie de la commune

2 459 hectares dont 1 37 boisés.

#### Géologie

Le sous-sol se compose d'alluvions modernes dans le cours de la rivière, et des alluvions anciennes au sud-est de l'agglomération. Les autres parties contiennent des calcaires.

#### Hydrographie

La commune est traversée par la Saône du nord au sud et par un canal latéral depuis la fin du 19e siècle.

#### Paysages et environnement

Intégrée au paysage de la vallée de la Saône, la ville appartient à la sous-unité paysagère du cours supérieur de la rivière. En effet, la vallée offre en amont, un paysage plus resserré tandis qu'une fois passé Port-sur-Saône, la rivière prend une place plus importante. Cet espace géographique concentre une densité architecturale et patrimoniale par la présence de villes et de bourgs qui ont prospéré grâce en partie à la Saône (Port-sur-Saône, Scey-sur-Saône ou encore Traves).

#### Population

En 1815, Port-sur-Saône comptait 1 968 résidents en 1815 et 3 041 en 2013.

#### Historique

Il est attesté que la localité a été occupée dès l'époque gallo-romaine ; plusieurs noms lui sont attribués : Portus Bucinus ou Portus Abucinus. La situation de Port-sur-Saône est stratégique et ce, depuis des millénaires car situé à la croisée de deux voies : une fluviale et une terrestre. Les lourdes embarcations venant de Marseille ou de Lyon ne pouvaient naviguer au-delà de Portus Abucinus. Une importante voie antique passait à ce niveau reliant la Gaule aux provinces rhénanes et à l'Helvétie. Enfin à l'époque gallo-romaine, Port-sur-Saône est le chef-lieu d'un des cinq pagus (district) principaux de la Séquanie : pagus Portensis ; ce pagus donnera naissance par la suite au vicomté de Vesoul et au bailliage d'Amont, aboutissant en 1790 au département de la Haute-Saône. De nombreuses fouilles archéologiques ont révélé des installations importantes sur la rive droite de la Saône, notamment la présence d'une villa du 3ème siècle au Magny ; repéré dès le 18e siècle, ce site est fouillé en 1855 par Gustave Galaire, archéologue amateur, puis à nouveau en 1992 par Yves Jeannin, archéologue. La villa s'articulait entre une partie résidentielle organisée en U et d'une seconde correspondant à un vaste domaine agricole.

La localité est pillée au 5e siècle par les Vandales de Chrocus. Saint-Valère, archidiacre de Langres, qui avait trouvé refuge en ce lieu fut massacré par les Vandales en 411 ; les chrétiens de cette époque l'érigèrent en martyr et lui vouèrent un culte en lui construisant une chapelle.

Au Moyen Âge, le pagus (ou comté de Port) fut saccagé lors des invasions normandes ; Port-sur-Saône est l'unique ville de ce

comté et son castrum (présence d'un château cité en 1253), situé au lieu-dit "Les vignes aux pères", à l'emplacement d'un ancien camp romain, est détruit. Cela peut expliquer le transfert du chef-lieu à Vesoul par le pouvoir comtal en place qui rechercha un lieu plus propice (le choix de Vesoul est lié à la colline de la Motte). Au 11<sup>e</sup> siècle, Othe Guillaume fonde sur la rive gauche un prieuré rattaché à Cluny. A cette époque, une seigneurie est mise en place : une famille de nobles porte le nom de Port au 12<sup>e</sup> siècle. Ils bâtissent une maison forte sur l'île située dans le lit de la rivière où vont se succéder plusieurs seigneurs durant deux siècles. Cette position était stratégique car elle permettait aux seigneurs de percevoir les droits de passage pour traverser la rivière par l'intermédiaire d'un octroi et de disposer d'une défense naturelle. Au 13<sup>e</sup> siècle, le fief est divisé en deux : un appartenant aux comtes de Bourgogne puis aux rois de France et un second appartenant à la famille de Vergy. L'actuelle route nationale marquait la frontière entre ces deux territoires, avec au Nord, les seigneurs de Balançon, Thomassin puis Chatelet et au sud, les terres des Comtes attribuées aux Vergy. Cette séparation perdura jusqu'à la Révolution.

Au Moyen Âge, la ville jouit d'une réputation certaine due aux foires et à l'activité de la batellerie qui amènent la prospérité économique. Au 17<sup>e</sup> siècle, elle était également le siège d'une prévôté comtale puis royale. En 1529, un moulin est construit sur l'île de la Rezelle ; un canal est créé afin d'alimenter les roues. D'abord de construction modeste en bois, il sera agrandi par la suite et reconstruit en pierre au cours du 18<sup>e</sup> siècle.

Au 17<sup>e</sup> siècle, une grande partie de la ville fut détruite suite aux affrontements et aux diverses batailles opposant les Français aux Espagnols ; la population diminua de moitié. Bon nombre de maisons, notamment celles disposant de tourelles ont été reconstruites au cours du 17<sup>e</sup> siècle. Il faut attendre le 18<sup>e</sup> siècle pour assister à un nouvel essor sous l'impulsion de l'administration royale et de l'intendant. Des routes sont tracées et aménagées (rue Royale, axe Combeaufontaine à Vesoul), un chemin de halage est conçu sur la rive droite. Suite à la destruction du pont, un bac permettait aux habitants et aux marchands de traverser la rivière avant que le pont ne soit rebâti dans les années 1750.

A la Révolution (1790), Port-sur-Saône, alors dépendant du bailliage de Vesoul, devient un canton du district de Vesoul.

## Economie

L'activité liée au commerce fluvial existe depuis l'époque antique. Les romains utilisaient déjà les cours pour faire transiter des marchandises. Au Moyen Âge, la batellerie se développe énormément bien que freinée par les aléas de la rivière. Il faut attendre réellement le 19<sup>e</sup> siècle et la volonté politique de relier Gray à Port-sur-Saône de façon pérenne. A la fin du siècle, la création du canal de l'Est permet à la ville de ne plus être un simple point de départ et d'arrivée. Cette activité de commerce amena l'établissement de banquiers juifs et lombards dès les 13<sup>e</sup> et 14<sup>e</sup> siècles. La cité accueillait de nombreuses foires : la plus connue était celle de la Saint-Pancras, qui commençait le 13 mai et durait une semaine.

A partir du 16<sup>e</sup> siècle, une activité proto-industrielle fit son apparition avec la création des Grands moulins". Ce lieu eut plusieurs fonctions successives : moulin à farine, minoterie, puis centrale hydroélectrique jusqu'à sa fermeture en 1970. Un établissement métallurgique existait au quartier du Magny : une renardière au 18<sup>e</sup> puis un martinet fin 18<sup>e</sup> permirent de produire du fer. Plus récemment, l'activité industrielle de Port-sur-Saône dépendait d'une fonderie de cuivre et bronze et d'une usine d'instruments de pesage au quartier du Rezelle.

Enfin, vers 1960, une société spécialisée dans la construction de logements préfabriqués s'implanta route de Ferrières. Au plus fort de l'activité, elle employa jusqu'à 170 personnes.

## Infrastructures

La commune est traversée par la route nationale 19, axe majeur de circulation depuis Vesoul jusqu'à Langres notamment. Une dérivation permettra d'ici quelques années de contourner la ville afin d'améliorer le cadre de vie des riverains. Dans les années 1880, un bief latéral à la Saône fut aménagée dans le cadre des travaux du canal de l'Est, afin de rendre la navigation possible entre Corre et Port-sur-Saône.

## Sources documentaires

### Documents figurés

- **Port-sur-Saône - La Tour Romaine.**

Port-sur-Saône - La Tour Romaine. Carte postale, 20<sup>e</sup> siècle.  
Lieu de conservation : Archives départementales de la Haute-Saône, Vesoul

- **Port-sur-Saône - usine Trayvou**

Port-sur-Saône - usine Trayvou. Carte postale éditée par Durget (cliché Siant), 20<sup>e</sup> siècle.  
Lieu de conservation : Collection particulière, Claude Colombier, Port-sur-Saône

- **Port-sur-Saône (Hte-Saône) - Le tertre . Jolis ombrages sur les tilleuls séculaires.**

Port-sur-Saône (Hte-Saône) - Le tertre . Jolis ombrages sur les tilleuls séculaires. Carte postale, 20<sup>e</sup> siècle.  
Lieu de conservation : Collection particulière, Claude Colombier, Port-sur-Saône

- **Port-sur-Saône. L'Hôtel de ville. Port sur le Canal.**

Port-sur-Saône. L'Hôtel de ville. Port sur le Canal. Carte postale, R.- O à Fougerolles (n°3), 20e siècle.  
Lieu de conservation : Collection particulière, Claude Colombier, Port-sur-Saône

- **Port-sur-Saône - Le canal et le lavoir rue de la Barque.**

Port-sur-Saône - Le canal et le lavoir rue de la Barque. Carte postale éditée par Jonette, fin 19e/début 20e siècle.  
Lieu de conservation : Collection particulière, Claude Colombier, Port-sur-Saône

- **Port-sur-Saône - La Rezelle et la digue.**

Port-sur-Saône - La Rezelle et la digue. Carte postale éditée par Ch.Durget, 20e siècle.  
Lieu de conservation : Collection particulière, Claude Colombier, Port-sur-Saône

- **Port-sur-Saône - La Tour Romaine.**

Port-sur-Saône - La Tour Romaine. Carte postale, 20e siècle.  
Lieu de conservation : Archives départementales de la Haute-Saône, Vesoul

- **La Haute-Saône Illustrée - Port-sur-Saône, Les bords de Saône. - Vue prise du Magny. Les Grands Moulins et Grand Pont.**

La Haute-Saône Illustrée - Port-sur-Saône, Les bords de Saône. - Vue prise du Magny. Les Grands Moulins et Grand Pont.  
Carte postale, 20e siècle.  
Lieu de conservation : Collection particulière, Claude Colombier, Port-sur-Saône

- **Port-sur-Saône - Vue aérienne.**

Port-sur-Saône - Vue aérienne. Carte postale, 20e siècle.  
Lieu de conservation : Collection particulière, Claude Colombier, Port-sur-Saône

## **Bibliographie**

- **La Haute-Saône : nouveau dictionnaire des communes. Tome V, [Le Pont-de-Planches - Le Val Saint-Eloi], 1972**

La Haute-Saône : nouveau dictionnaire des communes. Tome V, [Le Pont-de-Planches - Le Val Saint-Eloi].-Vesoul (70) : Société d'agriculture, lettres, sciences du arts de la Haute-Saône, 1972  
Lieu de conservation : Région Bourgogne-Franche-Comté, Inventaire et Patrimoine, Besançon- Cote du document : R. US 158

- **Conseil d'architecture, d'urbanisme et de l'environnement de Haute-Saône. Atlas des paysages de Franche-Comté. [III] Haute-Saône, 2001**

Conseil d'architecture, d'urbanisme et de l'environnement de Haute-Saône. *Atlas des paysages de Franche-Comté* [III] Haute-Saône. - Besançon : Néo éd., [2001]. 379 p. : ill. + 6 transparents ; 34 cm.  
Lieu de conservation : Région Bourgogne-Franche-Comté, Inventaire et Patrimoine, Besançon- Cote du document : R.US.3540

- **Garneret, Jean. Petites villes de Franche-Comté : un recueil commenté de dessins au trait : une initiation à l'amour de la Franche-Comté, 1991**

Petites villes de Franche-Comté : un recueil commenté de dessins au trait : une initiation à l'amour de la Franche-Comté / Jean Garneret. - Besançon (25) : Ed. de Folklore comtois, 1991. - 319 p.  
Lieu de conservation : Région Bourgogne-Franche-Comté, Inventaire et Patrimoine, Besançon- Cote du document : R.HA.1800

- **Bonvalot, Nathalie et Contassot , Cécile. Villa, villam, villae : les villas gallo-romaines de la Haute vallée de la Saône (2006)**

Bonvalot, Nathalie et Contassot , Cécile. Villa, villam, villae : les villas gallo-romaines de la Haute vallée de la Saône. - éditeur :Association des Amis du Musée Baron Martin, 2006  
Lieu de conservation : Archives départementales de la Haute-Saône, Vesoul- Cote du document : DELTA 329/13

- **Sablou Patrick. Histoire de Port-sur-Saône : de la conquête romaine à La Révolution, 1977**

Sablou Patrick. Histoire de Port-sur-Saône : de la conquête romaine à La Révolution, - 122p,s.l :P.Sablou, 1977.  
Lieu de conservation : Archives départementales de la Haute-Saône, Vesoul- Cote du document : IN8°2202

- **PITAVY Jean-Jacques. Le pays de Port-sur-Saône (1880-1980) d'après les souvenirs d'Auguste Pitavy (2002).**

PITAVY Jean-Jacques. *Le pays de Port-sur-Saône (1880-1980) d'après les souvenirs d'Auguste Pitavy*. - Editions comtoises, 2002.

Lieu de conservation : Archives départementales de la Haute-Saône, Vesoul- Cote du document : IN4°1801

- **Abbé Bergier, Dissertation sur les villes principales de la province séquanais, 1844**

Abbé Bergier, *Dissertation sur les villes principales de la province séquanais* dans Mémoires et documents inédits de la Franche-Comté, tome 3, 1844.

Lieu de conservation : Archives départementales de la Haute-Saône, Vesoul- Cote du document : IN°162

- **Monographie du canton de Port-sur-Saône, fin 19e siècle.**

Monographie du canton de Port-sur-Saône, fin 19e siècle. 37T2.

Lieu de conservation : Archives départementales de la Haute-Saône, Vesoul- Cote du document : 37T2

- **Renet Christian et Colombier Claude. Le canton de Port-sur-Saône (2003)**

Renet Christian et Colombier Claude. *Le canton de Port-sur-Saône*. - Editions Sutton, Coll. Mémoire En images, 2003.

Lieu de conservation : Archives départementales de la Haute-Saône, Vesoul

## Informations complémentaires

**Thématiques** : val de Saône

© Région Bourgogne-Franche-Comté, Inventaire du patrimoine



**Vue aérienne de Port-sur-Saône, carte postale.**

70, Port-sur-Saône

**Source :**

**Port-sur-Saône - Vue aérienne. Carte postale, 20e siècle.**

Lieu de conservation : Collection particulière, Claude Colombier, Port-sur-Saône

N° de l'illustration : 20177000950NUC1A

Date : 2017

Reproduction soumise à autorisation du titulaire des droits d'exploitation

© Région Bourgogne-Franche-Comté, Inventaire du patrimoine



**Les bords de Saône, carte postale.**

70, Port-sur-Saône

**Source :**

**La Haute-Saône Illustrée - Port-sur-Saône, Les bords de Saône. - Vue prise du Magny. Les Grands Moulins et Grand Pont. Carte postale, 20e siècle.**

Lieu de conservation : Collection particulière, Claude Colombier, Port-sur-Saône

N° de l'illustration : 20177000894NUC1A

Date : 2017

Reproduction soumise à autorisation du titulaire des droits d'exploitation

© Région Bourgogne-Franche-Comté, Inventaire du patrimoine



**Ruines du château, carte postale.**

70, Port-sur-Saône

**Source :**

**Port-sur-Saône - La Tour Romaine. Carte postale, 20e siècle.**

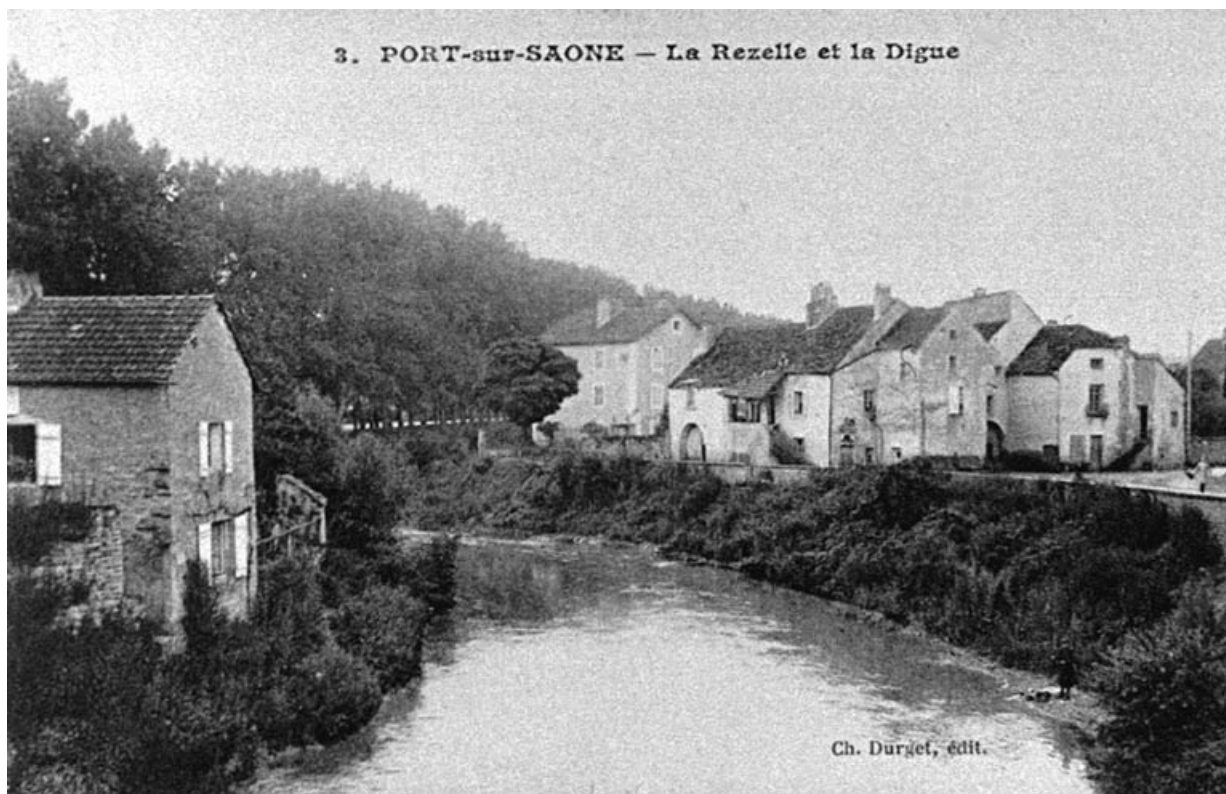
Lieu de conservation : Archives départementales de la Haute-Saône, Vesoul

N° de l'illustration : 20177001175NUC4A

Date : 2017

Reproduction soumise à autorisation du titulaire des droits d'exploitation

© Région Bourgogne-Franche-Comté, Inventaire du patrimoine



L'île de la Rezelle, carte postale.  
70, Port-sur-Saône

**Source :**

**Port-sur-Saône - La Rezelle et la digue. Carte postale éditée par Ch.Durget, 20e siècle.**

Lieu de conservation : Collection particulière, Claude Colombier, Port-sur-Saône

N° de l'illustration : 20177000947NUC1A

Date : 2017

Reproduction soumise à autorisation du titulaire des droits d'exploitation

© Région Bourgogne-Franche-Comté, Inventaire du patrimoine





**Le lavoir rue de la Barque, carte postale.**  
70, Port-sur-Saône

**Source :**

**Port-sur-Saône - Le canal et le lavoir rue de la Barque. Carte postale éditée par Jonette, fin 19e/début 20e siècle.**

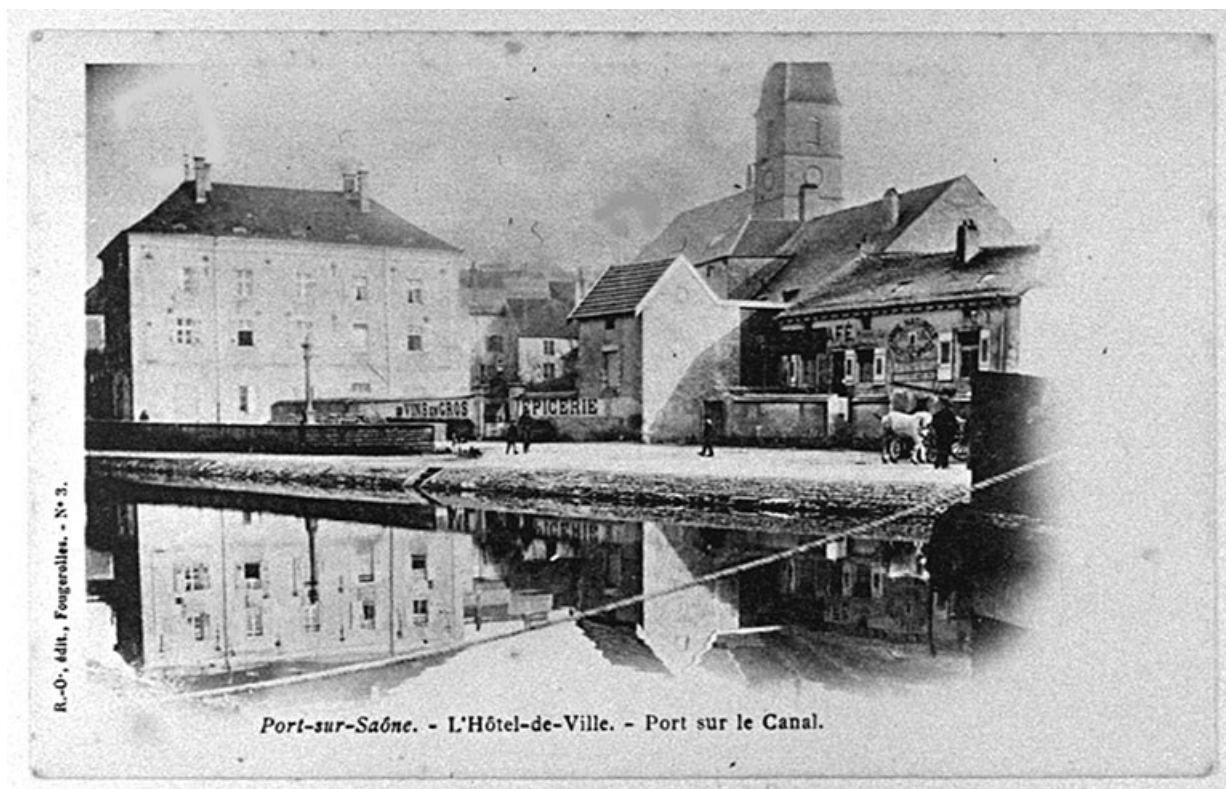
Lieu de conservation : Collection particulière, Claude Colombier, Port-sur-Saône

N° de l'illustration : 20177000897NUC1A

Date : 2017

Reproduction soumise à autorisation du titulaire des droits d'exploitation

© Région Bourgogne-Franche-Comté, Inventaire du patrimoine



**L'hôtel de ville et le port, carte postale.**

70, Port-sur-Saône

**Source :**

**Port-sur-Saône - Hôtel de ville . Port sur le canal. Carte postale éditée par R.O à Fougerolles (n°3), 20e siècle.**

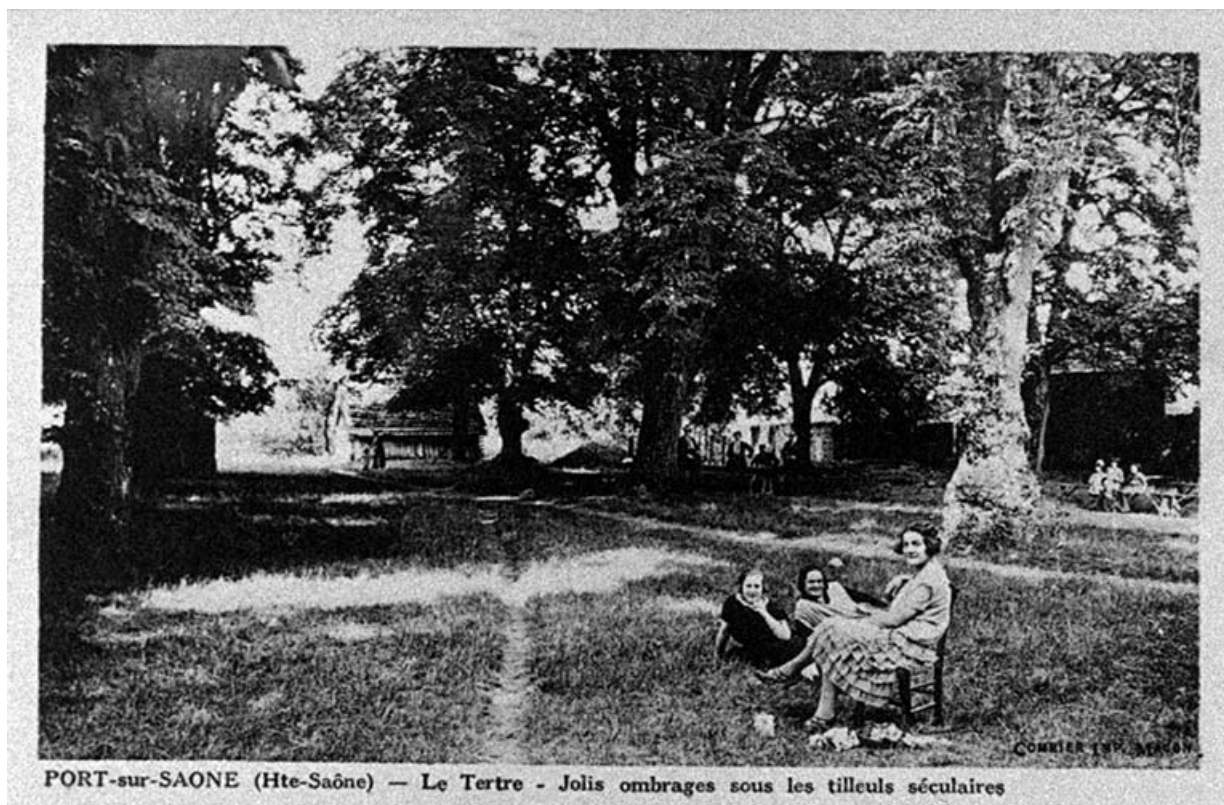
Lieu de conservation : Collection particulière, Claude Colombier, Port-sur-Saône

N° de l'illustration : 20177000933NUC1A

Date : 2017

Reproduction soumise à autorisation du titulaire des droits d'exploitation

© Région Bourgogne-Franche-Comté, Inventaire du patrimoine



**Le parc du Tertre, carte postale.**

70, Port-sur-Saône

**Source :**

**Port-sur-Saône (Hte-Saône) - Le tertre . Jolis ombrages sur les tilleuls séculaires. Carte postale, 20e siècle.**

Lieu de conservation : Collection particulière, Claude Colombier, Port-sur-Saône

N° de l'illustration : 20177000954NUC1A

Date : 2017

Reproduction soumise à autorisation du titulaire des droits d'exploitation

© Région Bourgogne-Franche-Comté, Inventaire du patrimoine



**L'usine Trayvou, carte postale.**

70, Port-sur-Saône

**Source :**

**Port-sur-Saône - usine Trayvou. Carte postale éditée par Durget (cliché Siant), 20e siècle.**

Lieu de conservation : Collection particulière, Claude Colombier, Port-sur-Saône

N° de l'illustration : 20177000944NUC1A

Date : 2017

Reproduction soumise à autorisation du titulaire des droits d'exploitation

© Région Bourgogne-Franche-Comté, Inventaire du patrimoine



**La saône et l'église Saint-Etienne de Port-sur-Saône.**  
70, Port-sur-Saône

N° de l'illustration : 20157000192NUC2A

Date : 2015

Auteur : Sonia Dourlot

Reproduction soumise à autorisation du titulaire des droits d'exploitation

© Région Bourgogne-Franche-Comté, Inventaire du patrimoine



**le clocher, vue depuis le Tertre.**

70, Port-sur-Saône

N° de l'illustration : 20177000489NUC4A

Date : 2017

Auteur : Jérôme Mongreville

Reproduction soumise à autorisation du titulaire des droits d'exploitation

© Région Bourgogne-Franche-Comté, Inventaire du patrimoine



**Vue d'ensemble de l'église Saint-Etienne.**  
70, Port-sur-Saône

N° de l'illustration : 20177000977NUC4A

Date : 2017

Auteur : Jérôme Mongreville

Reproduction soumise à autorisation du titulaire des droits d'exploitation

© Région Bourgogne-Franche-Comté, Inventaire du patrimoine



**Le portail de l'église paroissiale.**  
70, Port-sur-Saône

N° de l'illustration : 20177000979NUC4A

Date : 2017

Auteur : Jérôme Mongreville

Reproduction soumise à autorisation du titulaire des droits d'exploitation

© Région Bourgogne-Franche-Comté, Inventaire du patrimoine





**La rue principale depuis l'église.**  
70, Port-sur-Saône

N° de l'illustration : 20177000974NUC4A

Date : 2017

Auteur : Jérôme Mongreville

Reproduction soumise à autorisation du titulaire des droits d'exploitation

© Région Bourgogne-Franche-Comté, Inventaire du patrimoine



**Le pont en pierre.**  
70, Port-sur-Saône

N° de l'illustration : 20177001050NUC4A

Date : 2017

Auteur : Jérôme Mongreville

Reproduction soumise à autorisation du titulaire des droits d'exploitation

© Région Bourgogne-Franche-Comté, Inventaire du patrimoine



**L'hôtel de ville et le bief.**

70, Port-sur-Saône

N° de l'illustration : 20157000199NUC2A

Date : 2015

Auteur : Sonia Dourlot

Reproduction soumise à autorisation du titulaire des droits d'exploitation

© Région Bourgogne-Franche-Comté, Inventaire du patrimoine



**Façade principale de la mairie.**  
70, Port-sur-Saône

N° de l'illustration : 20157000200NUC4A

Date : 2015

Auteur : Sonia Dourlot

Reproduction soumise à autorisation du titulaire des droits d'exploitation

© Région Bourgogne-Franche-Comté, Inventaire du patrimoine



**Façade postérieure de l'hôtel de ville.**  
70, Port-sur-Saône

N° de l'illustration : 20177000689NUC4A

Date : 2017

Auteur : Jérôme Mongreville

Reproduction soumise à autorisation du titulaire des droits d'exploitation

© Région Bourgogne-Franche-Comté, Inventaire du patrimoine



**Statue représentant Saint-Antoine.**

70, Port-sur-Saône

N° de l'illustration : 20177000975NUC4A

Date : 2017

Auteur : Jérôme Mongreville

Reproduction soumise à autorisation du titulaire des droits d'exploitation

© Région Bourgogne-Franche-Comté, Inventaire du patrimoine



**Vestiges de l'ancienne église, rue de l'Eglise.**  
70, Port-sur-Saône

N° de l'illustration : 20177000712NUC4A

Date : 2017

Auteur : Jérôme Mongreville

Reproduction soumise à autorisation du titulaire des droits d'exploitation

© Région Bourgogne-Franche-Comté, Inventaire du patrimoine



**Porte d'accès vers l'escalier de l'ancien prieuré.**  
70, Port-sur-Saône

N° de l'illustration : 20177000845NUC4A

Date : 2017

Auteur : Jérôme Mongreville

Reproduction soumise à autorisation du titulaire des droits d'exploitation

© Région Bourgogne-Franche-Comté, Inventaire du patrimoine





**Esacalier situé dans l'ancien prieuré.**

70, Port-sur-Saône

N° de l'illustration : 20177000842NUC4A

Date : 2017

Auteur : Jérôme Mongreville

Reproduction soumise à autorisation du titulaire des droits d'exploitation

© Région Bourgogne-Franche-Comté, Inventaire du patrimoine



**Croix située à l'ancien cimetière, rue de l'Eglise.**  
70, Port-sur-Saône

N° de l'illustration : 20177000732NUC4A

Date : 2017

Auteur : Jérôme Mongreville

Reproduction soumise à autorisation du titulaire des droits d'exploitation

© Région Bourgogne-Franche-Comté, Inventaire du patrimoine



**Le lavoir, rue de la Fontaine.**  
70, Port-sur-Saône

N° de l'illustration : 20177000480NUC4A

Date : 2017

Auteur : Jérôme Mongreville

Reproduction soumise à autorisation du titulaire des droits d'exploitation

© Région Bourgogne-Franche-Comté, Inventaire du patrimoine



**Ancien magasin "le Progrès", rue F.Mitterrand.**  
70, Port-sur-Saône

N° de l'illustration : 20177000501NUC4A

Date : 2017

Auteur : Jérôme Mongreville

Reproduction soumise à autorisation du titulaire des droits d'exploitation

© Région Bourgogne-Franche-Comté, Inventaire du patrimoine



**Le monument aux Morts, place de l'église.**  
70, Port-sur-Saône

N° de l'illustration : 20177001038NUC4A

Date : 2017

Auteur : Jérôme Mongreville

Reproduction soumise à autorisation du titulaire des droits d'exploitation

© Région Bourgogne-Franche-Comté, Inventaire du patrimoine



**Le quartier du Rezelle.**

70, Port-sur-Saône

N° de l'illustration : 20177001019NUC4A

Date : 2017

Auteur : Jérôme Mongreville

Reproduction soumise à autorisation du titulaire des droits d'exploitation

© Région Bourgogne-Franche-Comté, Inventaire du patrimoine



**Le kiosque près des Grands moulins.**

70, Port-sur-Saône

N° de l'illustration : 20157000197NUC2A

Date : 2015

Auteur : Sonia Dourlot

Reproduction soumise à autorisation du titulaire des droits d'exploitation

© Région Bourgogne-Franche-Comté, Inventaire du patrimoine



**La rue Saint-Valère.**  
70, Port-sur-Saône

N° de l'illustration : 20177001075NUC4A

Date : 2017

Auteur : Jérôme Mongreville

Reproduction soumise à autorisation du titulaire des droits d'exploitation

© Région Bourgogne-Franche-Comté, Inventaire du patrimoine





**La chapelle depuis la rue Saint-Valère.**  
70, Port-sur-Saône

N° de l'illustration : 20177000450NUC4A

Date : 2017

Auteur : Jérôme Mongreville

Reproduction soumise à autorisation du titulaire des droits d'exploitation

© Région Bourgogne-Franche-Comté, Inventaire du patrimoine



**Vue générale de l'intérieur de la chapelle Saint-Valère.**

70, Port-sur-Saône

N° de l'illustration : 20177000445NUC4A

Date : 2017

Auteur : Jérôme Mongreville

Reproduction soumise à autorisation du titulaire des droits d'exploitation

© Région Bourgogne-Franche-Comté, Inventaire du patrimoine



**Maisons et anciennes fermes, rue du Magny.**  
70, Port-sur-Saône

N° de l'illustration : 20177001000NUC4A

Date : 2017

Auteur : Jérôme Mongreville

Reproduction soumise à autorisation du titulaire des droits d'exploitation

© Région Bourgogne-Franche-Comté, Inventaire du patrimoine



**L'île de la Rezelle, vue depuis la digue.**  
70, Port-sur-Saône

N° de l'illustration : 20177001016NUC4A

Date : 2017

Auteur : Jérôme Mongreville

Reproduction soumise à autorisation du titulaire des droits d'exploitation

© Région Bourgogne-Franche-Comté, Inventaire du patrimoine



**Le plongeur, base de loisir.**

70, Port-sur-Saône

N° de l'illustration : 20177001044NUC4A

Date : 2017

Auteur : Jérôme Mongreville

Reproduction soumise à autorisation du titulaire des droits d'exploitation

© Région Bourgogne-Franche-Comté, Inventaire du patrimoine



**L'auberge de jeunesse.**  
70, Port-sur-Saône

N° de l'illustration : 20177000656NUC4A

Date : 2017

Auteur : Jérôme Mongreville

Reproduction soumise à autorisation du titulaire des droits d'exploitation

© Région Bourgogne-Franche-Comté, Inventaire du patrimoine



**Le cimetière, allée principale.**  
70, Port-sur-Saône

N° de l'illustration : 20177000990NUC4A

Date : 2017

Auteur : Jérôme Mongreville

Reproduction soumise à autorisation du titulaire des droits d'exploitation

© Région Bourgogne-Franche-Comté, Inventaire du patrimoine



**Hangar de la société Selam, route de Ferrières.**  
70, Port-sur-Saône

N° de l'illustration : 20187000022NUC4A

Date : 2018

Auteur : Jérôme Mongreville

Reproduction soumise à autorisation du titulaire des droits d'exploitation

© Région Bourgogne-Franche-Comté, Inventaire du patrimoine





**Les anciens bureaux de la société Selam, route de Ferrières.**  
70, Port-sur-Saône

N° de l'illustration : 20187000026NUC4A

Date : 2018

Auteur : Jérôme Mongreville

Reproduction soumise à autorisation du titulaire des droits d'exploitation

© Région Bourgogne-Franche-Comté, Inventaire du patrimoine



**Tableau " La Saône et le Doubs" d'A. Decaris, mairie de Port-sur-Saône.**  
70, Port-sur-Saône

N° de l'illustration : 20187000005NUC4A

Date : 2018

Auteur : Jérôme Mongreville

Reproduction soumise à autorisation du titulaire des droits d'exploitation

© Région Bourgogne-Franche-Comté, Inventaire du patrimoine



**Tableau représentant Jean-Xavier Bureau de Pusy, mairie de Port-sur-Saône.**  
70, Port-sur-Saône

N° de l'illustration : 20187000008NUC4A

Date : 2018

Auteur : Jérôme Mongreville

Reproduction soumise à autorisation du titulaire des droits d'exploitation

© Région Bourgogne-Franche-Comté, Inventaire du patrimoine



**Le hameau des Arpents.**

70, Port-sur-Saône

N° de l'illustration : 20187000085NUC4A

Date : 2018

Auteur : Jérôme Mongreville

Reproduction soumise à autorisation du titulaire des droits d'exploitation

© Région Bourgogne-Franche-Comté, Inventaire du patrimoine



**Ferme situés au hameau des Arpents.**

70, Port-sur-Saône

N° de l'illustration : 20187000081NUC4A

Date : 2018

Auteur : Jérôme Mongreville

Reproduction soumise à autorisation du titulaire des droits d'exploitation

© Région Bourgogne-Franche-Comté, Inventaire du patrimoine



**Croix située au hameau des Arpents.**  
70, Port-sur-Saône

N° de l'illustration : 20187000084NUC4A

Date : 2018

Auteur : Jérôme Mongreville

Reproduction soumise à autorisation du titulaire des droits d'exploitation

© Région Bourgogne-Franche-Comté, Inventaire du patrimoine



**Le viaduc de la déviation de Port-sur-Saône en construction.**  
70, Port-sur-Saône

N° de l'illustration : 20207000205NUC4A

Date : 2020

Auteur : Jérôme Mongreville

Reproduction soumise à autorisation du titulaire des droits d'exploitation

© Région Bourgogne-Franche-Comté, Inventaire du patrimoine