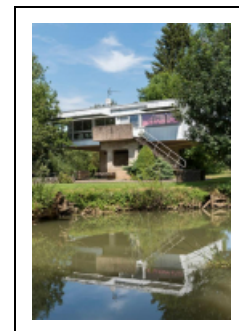


## VILLA KIELWASSER

Bourgogne-Franche-Comté, Haute-Saône  
Chemilly

Dossier IA70000772 réalisé en 2016

Auteur(s) : Julie Gandini



Les plans, schémas et maquettes figurant en illustrations de ce dossier sont tous de la main de l'architecte André Maisonnier (1923-2016).

### Historique

Cette villa moderne construite en 1965 sur un îlot, au confluent de la Saône et du Durgeon, est le fruit d'une commande à l'architecte André Maisonnier. Ce dernier a travaillé pendant treize ans dans l'agence de Le Corbusier, de 1946 à 1959. Parmi ses contributions aux projets de Le Corbusier, on peut mentionner la Cité Radieuse de Marseille, des projets en Inde (le musée d'Ahmedabad, le palais de justice et la "main" de Chandigarh) et surtout la conception et le suivi du chantier de la chapelle Notre Dame-du-Haut à Ronchamp (70).

Le propriétaire de la maison de Chemilly est Henri Kielwasser, le gérant de l'hôtel du Nord à Vesoul. Kielwasser et Maisonnier se connaissent et s'apprécient depuis des années puisqu'en 1954-1956, le même architecte, travaillant alors encore dans l'agence de Le Corbusier, a construit pour Kielwasser une villa moderne à Vesoul.

Issus de la théorie des cinq points d'une architecture moderne établis par Le Corbusier, on retrouve le principe de la maison sur pilotis, les fenêtres en longueur, le toit-terrasse, le plan et la façade libres. De plus, cette maison semble s'inspirer de plans pour une "maison rurale à Chessy", de construction métallique et sur pilotis, dessinés de façon autonome par André Maisonnier, le 28 février 1956, mais que Le Corbusier a du voir, alors que Maisonnier était encore dans l'agence de ce dernier à cette date-là. Ces plans sont également à rapprocher des dessins, en plan et axonométrie, issus de l'atelier Jean Prouvé et signés par Prouvé, représentant une construction de petites dimensions sur pilotis. Cependant, la maison de Chemilly, construite neuf ans après cette date, s'émancipe quelque peu de ces projets antérieurs. Si le bâtiment peut se lire comme l'incarnation de l'architecture moderniste en pleine campagne, certaines particularités et notamment sa situation insulaire, confèrent une personnalité unique à cette villa. Ainsi, un fort parti-pris sculptural se lit dans cette architecture, à travers le rejet des pilotis latéraux au profit d'un soubassement-socle, ainsi qu'à travers la prouesse de l'escalier flottant, liaison immatérielle entre le sol et cette architecture-sculpture.

En 2012, la villa, qui appartient à Antoine Kielwasser, le fils d'Henri Kielwasser, est devenue un gîte confié à un gestionnaire privé.

**Période(s) principale(s) :** 3e quart 20e siècle

**Dates :** 1965 (daté par source)

**Auteur(s) de l'oeuvre :**

André Maisonnier (architecte, attribution par source)

### Description

De plan rectangulaire, la maison est située à l'extrémité d'une petite île, au confluent de la Saône et du Durgeon. En position de surplomb, comme une proue de navire, elle domine le paysage aquatique qui l'entoure. Situé sur un terrain inondable, le

bâtiment prend appui sur un support ayant la forme d'une pile de pont, aux six côtés inégaux. Ce support est fondé sur des puits circulaires coffrant des pieux rapportés aux graviers alluvionnaires, afin d'ancrer les fondations dans la roche, à plusieurs mètres de profondeur. Cette pile à plan hexagonal porte un plateau en béton armé coffré à nervures de raidissement pour supporter la fine dalle, construite en porte-à-faux de la pile. Une chambre à coucher et une chaufferie sont aménagées à l'intérieur de la pile en béton.

Comme en lévitation sur son socle, la maison est un volume métallique blanc percé de fenêtres en bandeau (surtout sur la façade Ouest), posé sur une massive plateforme de soubassement en béton armé. Sous la plateforme, des alvéoles aménagées dans les nervures des consoles accueillent une installation électrique qui permet un éclairage sur la terrasse donnant sur un quai d'apportage. On accède au volume de l'habitation par un escalier extérieur en béton muni d'un seul garde-corps métallique et qui demeure indépendant du reste du parallélépipède de l'habitation. Supporté par un voile béton, cet escalier flotte au dessus du sol. En léger surplomb sur sa base de béton, on observe un mince décrochement par rapport au sol. La structure de cet escalier est un jeu de contrastes qui oscille entre équilibre et instabilité. Bien que massif, le mur en béton qui supporte le balcon est évidé, ce qui crée une sorte de fenêtre carrée, à la fois brute et raffinée, ouverte sur le paysage. Des pare-soleil, structures métalliques tubulaires sont fixées horizontalement, en porte-à-faux, au-dessus des fenêtres en bandeau situées à l'Ouest. Les ouvertures donnent principalement sur le paysage, la maison est largement ouverte sur l'eau et la végétation.

La distribution intérieure est conçue sur un seul niveau. Une grande pièce centrale rassemble un salon-salle à manger et une cuisine, avec des systèmes de rangements et de casiers plafonnant. L'espace est continu, sans aucun cloisonnement. Seule une poutre métallique soutient la structure. Trois chambres parentales, aux angles du rectangle, offrent l'intimité nécessaire grâce à des cloisons coulissantes. En plus des salles de bain des chambres, il existe une cabine de douche "bateau", le sol et les murs ont un revêtement en céramique. La maison est conçue comme une coquille sobre mais confortable répondant aux besoins humains. Baignée par la lumière naturelle, elle laisse pénétrer le paysage à l'intérieur de l'espace de vie, la nature est l'élément immatériel qui participe pleinement à l'architecture de cette villa.

## Eléments descriptifs

**Murs** : métal, béton, pan de métal, pan de béton armé, mur-rideau

**Toit** : métal en couverture

**Plan** : plan centré

**Escaliers** : escalier de distribution extérieur, escalier droit, en maçonnerie

## Décor

**Techniques** : miroiterie, mosaïque

**Représentations** : représentation non figurative

**Précision sur les représentations** :

A l'intérieur de la maison, sur le mur Nord, se trouve un cache-ampoule mural en bandeau, des incrustations de mosaïque de verres colorés forment un décor non figuratif.

## Sources documentaires

### Documents figurés

- **Maquettes, plans, et photographies anciennes de la villa Kielwasser, Chemilly.**

Maquettes, plans et photographies anciens relatifs à la Villa Kielwasser de Chemilly : - maquettes, 1965- schémas, croquis, plans, coupes et élévations d'André Maisonnier, 1965- photographies anciennes, s.d. ca. 1965-1970.

Lieu de conservation : Archives privées

### Bibliographie

- **Galli, Roland ; Sancey, Yves. Patrimoine du XXe siècle en Franche-Comté, 2009**

Galli, Roland ; Sancey, Yves. Patrimoine du XXe siècle en Franche-Comté. - Besançon : Néo Editions, 2009. 177 p. : ill. ; 27 cm.

- **Dossier d'interprétation**

Étude de l'œuvre et des influences de l'architecte Le Corbusier et de ses disciples en Région Bourgogne-Franche-Comté, chargé d'études: Jochen F. Klein, Avril 2005, 49 p.

Lieu de conservation : Direction régionale des affaires culturelles de Franche-Comté, Besançon- Cote du document : Et/70/NDdH

## Informations complémentaires

### Observations :

Deux autres villas modernistes construites dans la Région par le même architecte, André Maisonnier, entre 1954 et 1964, à

Vesoul et Frotey-les-Vesoul, sont labellisées "patrimoine du XXe siècle".  
En octobre 2016, la villa de Chemilly est en phase de labellisation.

**Thématiques :** val de Saône

**Aire d'étude et canton :** Val de Saône

**Dénomination :** maison

© Région Bourgogne-Franche-Comté, Inventaire du patrimoine



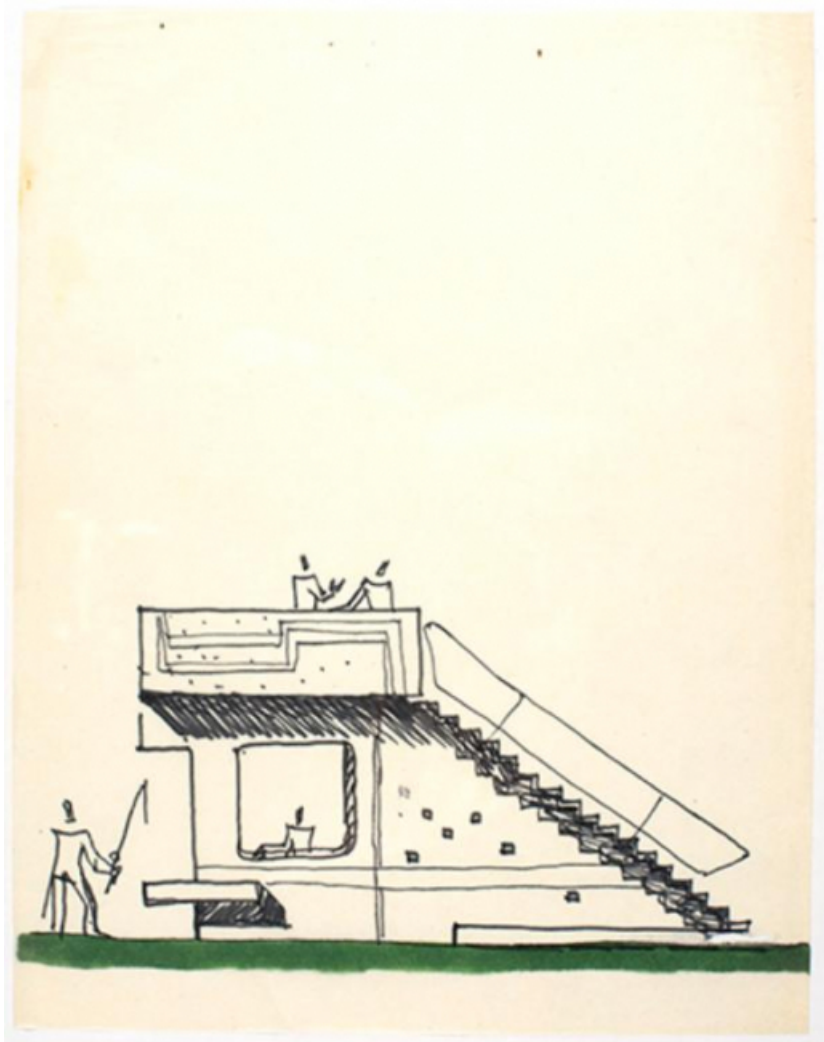
70, Chemilly

Date : 2016

Reproduction soumise à autorisation du titulaire des droits d'exploitation

© Région Bourgogne-Franche-Comté, Inventaire du patrimoine





**Esquisse en élévation de l'escalier extérieur, André Maisonnier, s.d., ca. 1960-1965, Archives privées.**  
70, Chemilly

**Source :**

**Maquettes, plans et photographies anciennes relatifs à la Villa Kielwasser de Chemilly :**

- maquettes, 1965
- schémas, croquis, plans, coupes et élévations d'André Maisonnier, 1965
- photographies anciennes, s.d. ca. 1965-1970.

Lieu de conservation : Archives privées

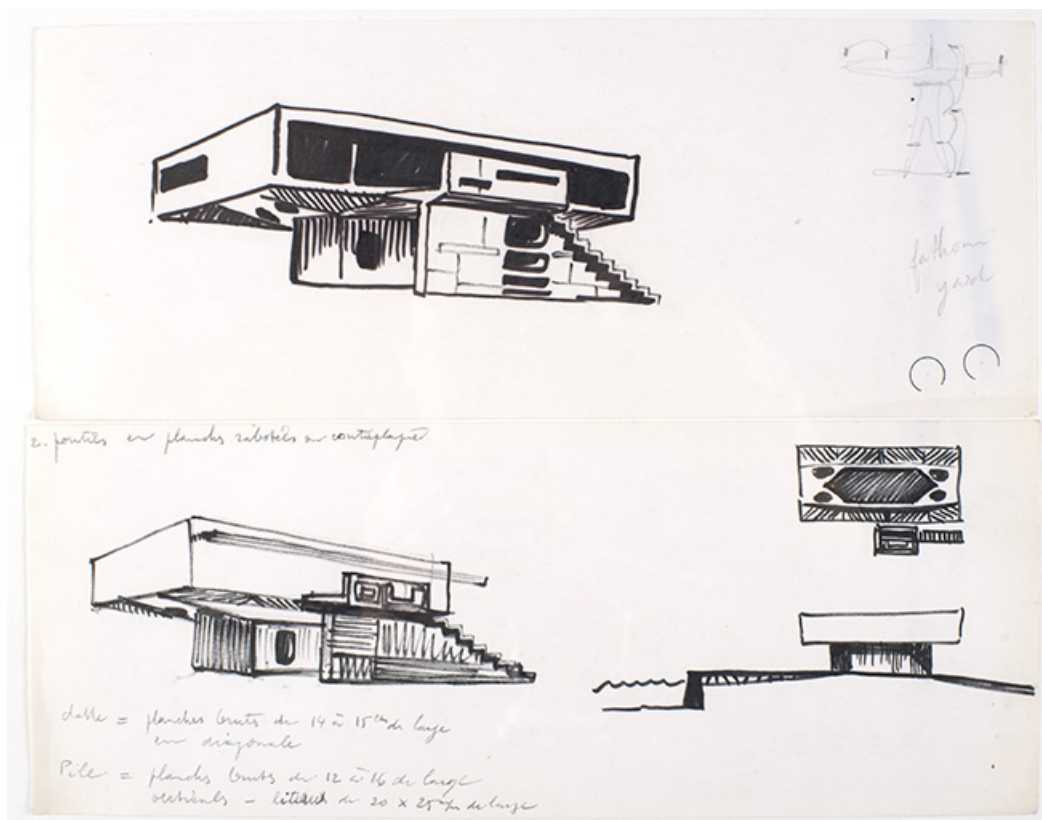
N° de l'illustration : 20177000549NUC2A

Date : 2017

Auteur : Sonia Dourlot (reproduction)

Reproduction soumise à autorisation du titulaire des droits d'exploitation

© Région Bourgogne-Franche-Comté, Inventaire du patrimoine



Esquisses d'élévations perspectives et plan montrant la sous-face du premier étage, André Maisonnier, s.d.  
70, Chemilly

**Source :**

**Maquettes, plans et photographies anciennes relatifs à la Villa Kielwasser de Chemilly :**

- maquettes, 1965
- schémas, croquis, plans, coupes et élévations d'André Maisonnier, 1965
- photographies anciennes, s.d. ca. 1965-1970.

Lieu de conservation : Archives privées

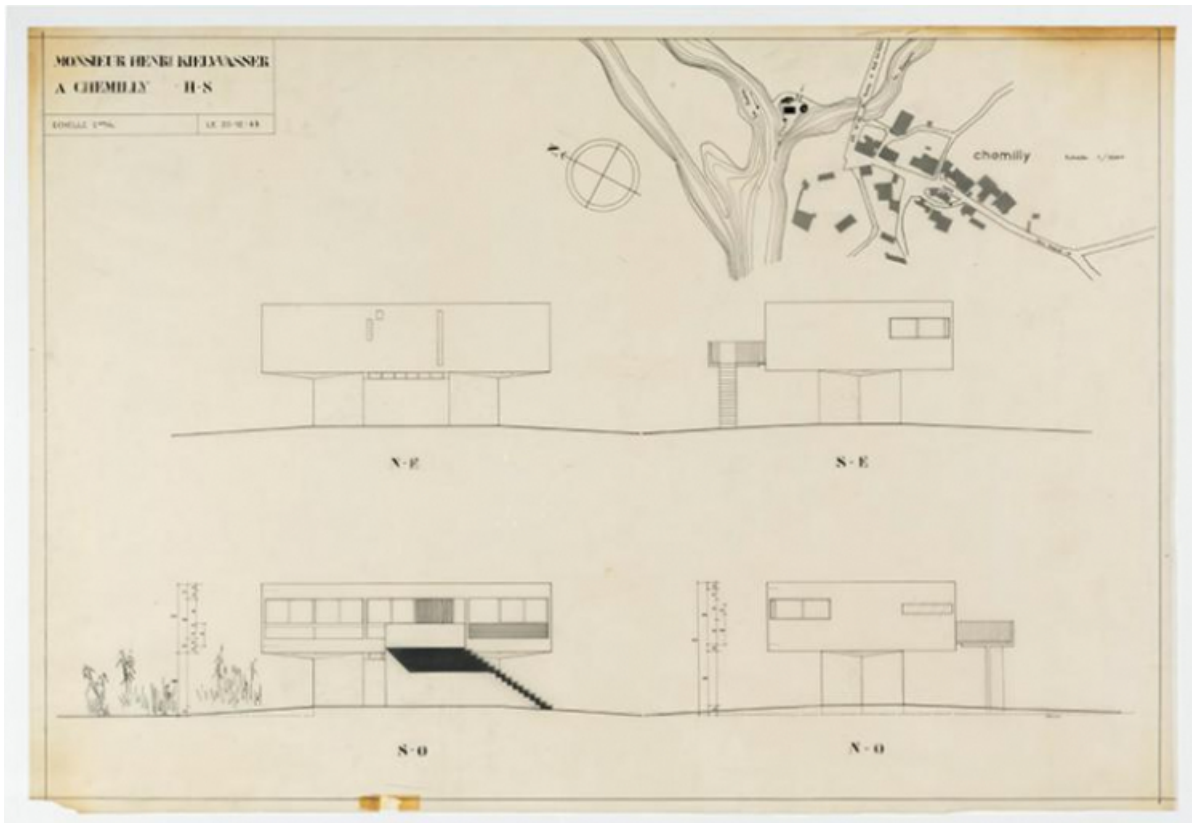
N° de l'illustration : 20177000551NUC2A

Date : 2017

Auteur : Sonia Dourlot (reproduction)

Reproduction soumise à autorisation du titulaire des droits d'exploitation

© Région Bourgogne-Franche-Comté, Inventaire du patrimoine



**Plans en élévation des quatre faces de la maison et extrait de plan cadastral.**  
70, Chemilly

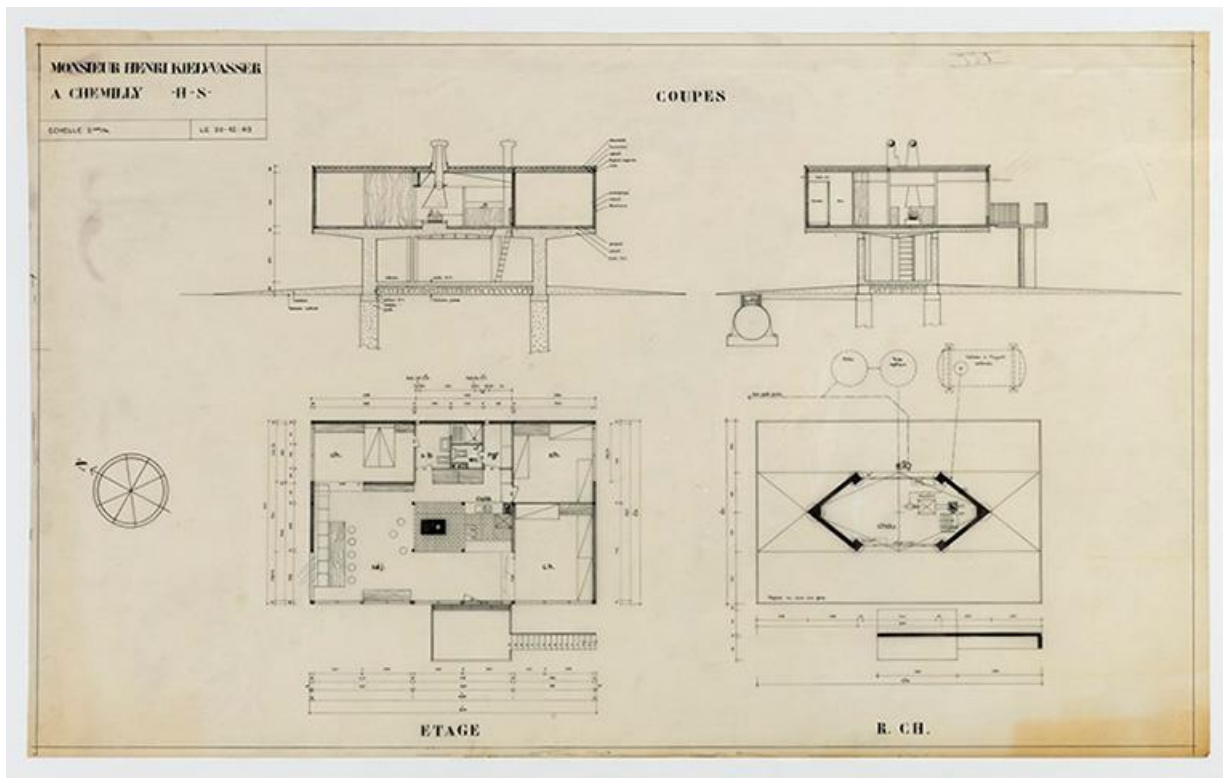
N° de l'illustration : 20167001428NUC4A

Date : 2016

Auteur : Sonia Dourlot (reproduction)

Reproduction soumise à autorisation du titulaire des droits d'exploitation

© Région Bourgogne-Franche-Comté, Inventaire du patrimoine



**Plans en coupe de la villa.**

70, Chemilly

N° de l'illustration : 20167001429NUC4A

Date : 2016

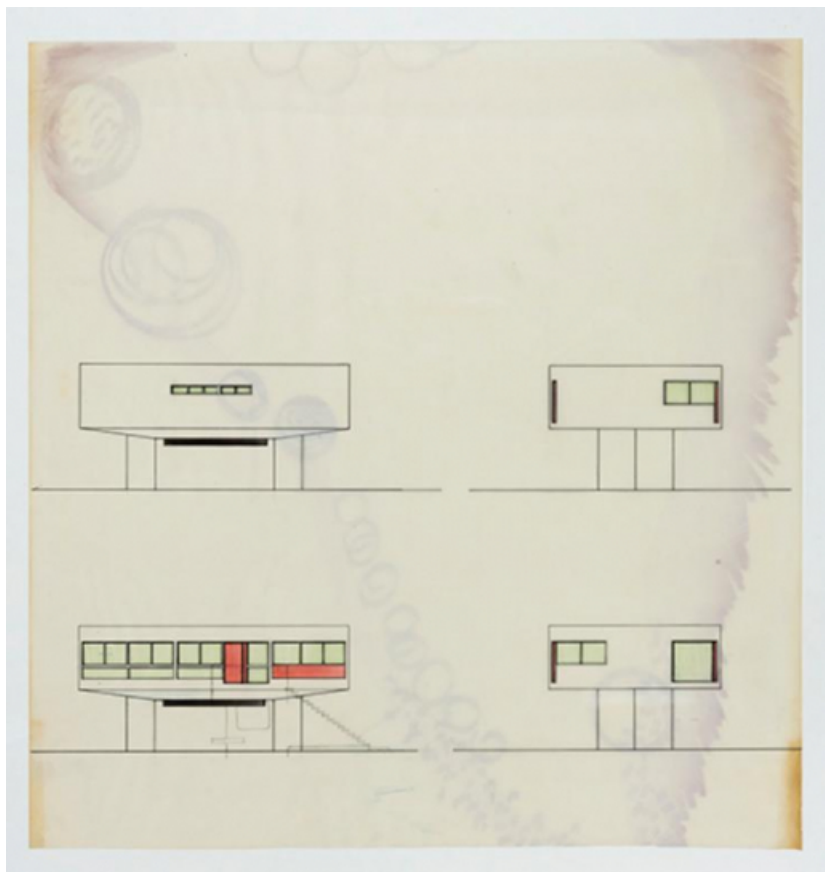
Auteur : Sonia Dourlot (reproduction)

Reproduction soumise à autorisation du titulaire des droits d'exploitation

© Région Bourgogne-Franche-Comté, Inventaire du patrimoine



N° de l'illustration : 20167001430NUC4A  
Date : 2016  
Auteur : Sonia Dourlot (reproduction)  
Reproduction soumise à autorisation du titulaire des droits d'exploitation  
© Région Bourgogne-Franche-Comté, Inventaire du patrimoine



**Plans en élévation des quatre faces de la maison.**

70, Chemilly

N° de l'illustration : 20167001431NUC4A

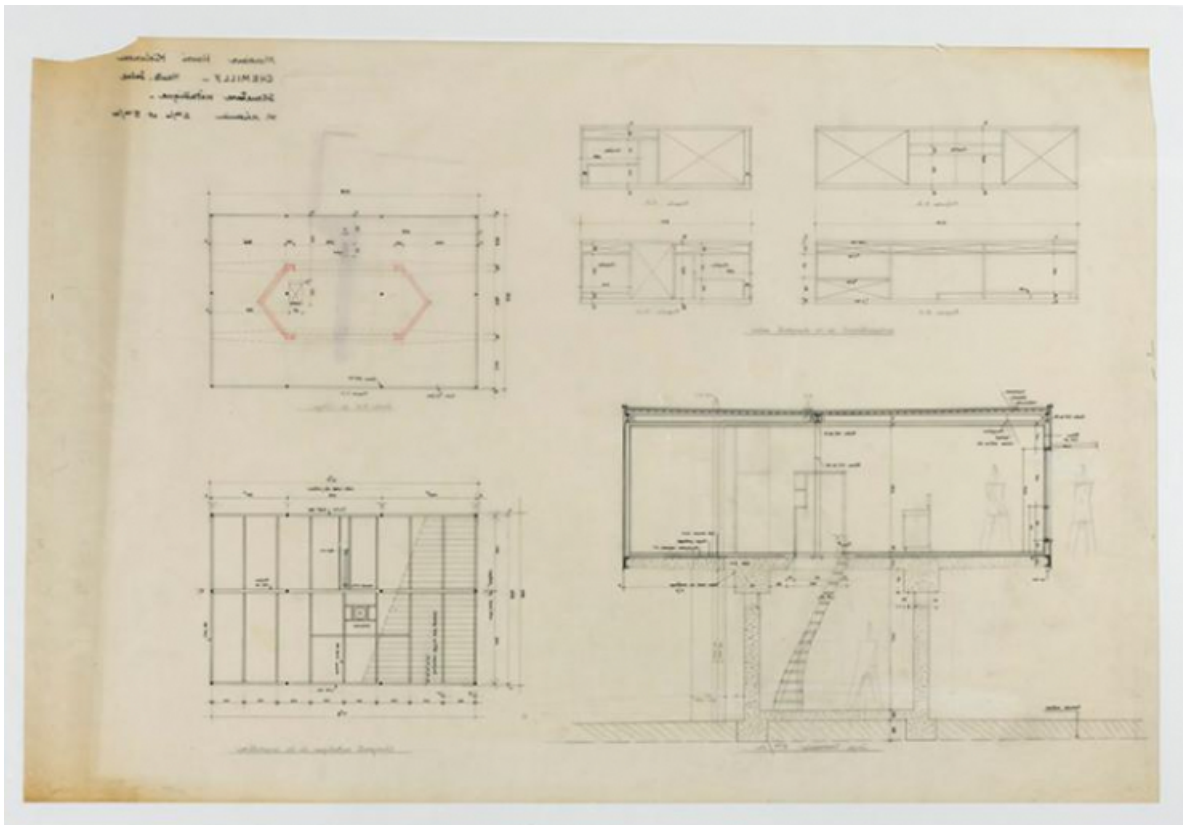
Date : 2016

Auteur : Sonia Dourlot (reproduction)

Reproduction soumise à autorisation du titulaire des droits d'exploitation

© Région Bourgogne-Franche-Comté, Inventaire du patrimoine





# **Schémas et plans de la villa.**

70, Chemilly

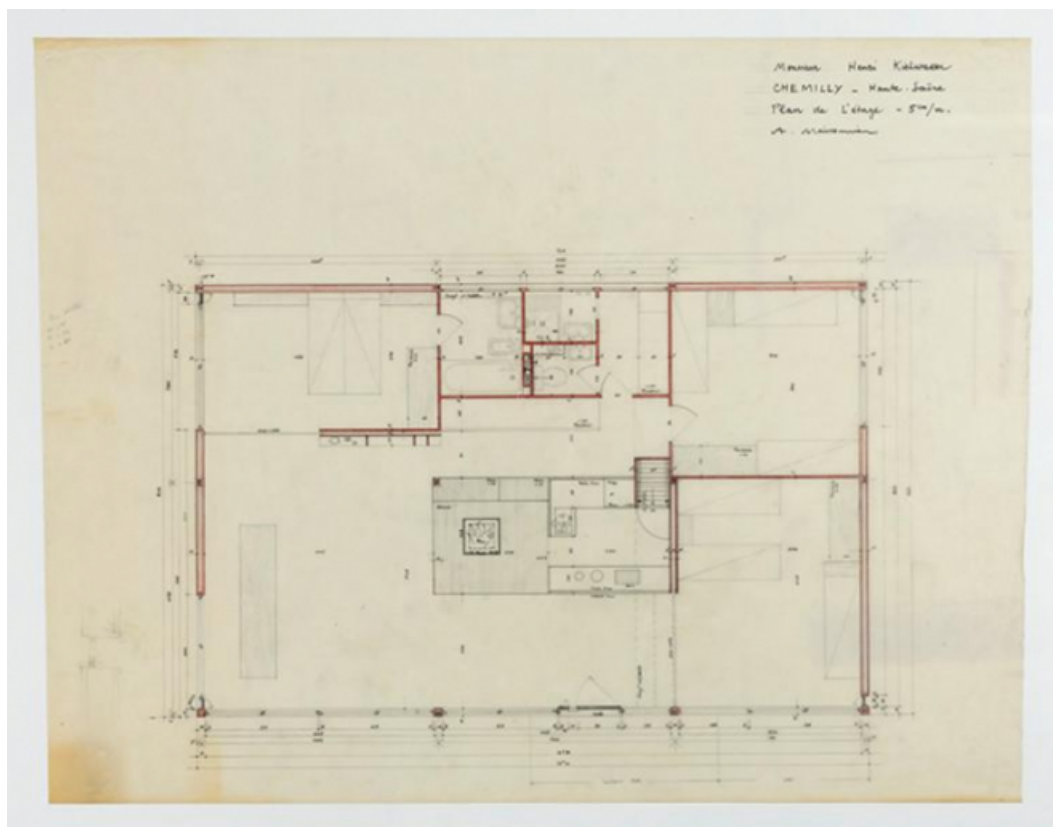
N° de l'illustration : 20167001432NUC4A

Date : 2016

Auteur : Sonia Dourlot (reproduction)

Reproduction soumise à autorisation du titulaire des droits d'exploitation

© Région Bourgogne-Franche-Comté, Inventaire du patrimoine



**Plan en coupe de l'étage.**

70, Chemilly

N° de l'illustration : 20167001433NUC4A

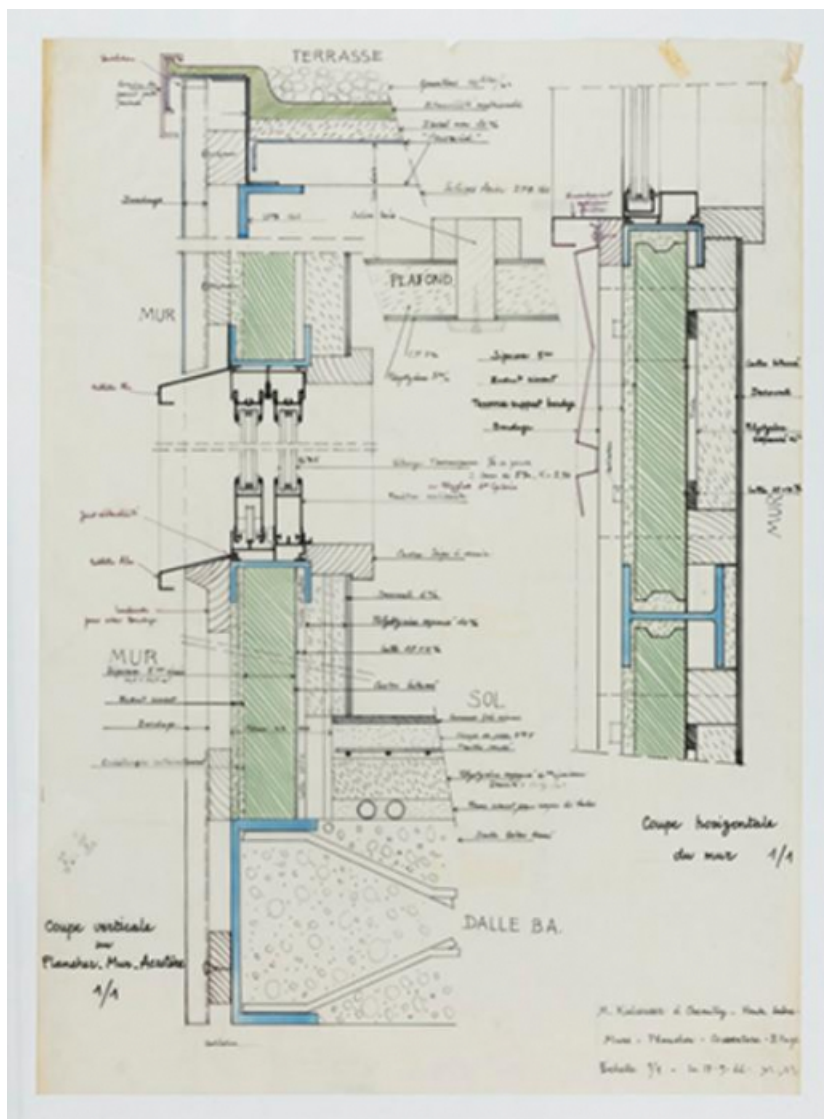
Date : 2016

Auteur : Sonia Dourlot (reproduction)

Reproduction soumise à autorisation du titulaire des droits d'exploitation

© Région Bourgogne-Franche-Comté, Inventaire du patrimoine





# Plans en coupe des murs.

70, Chemilly

N° de l'illustration : 20167001434NUC4A

Date : 2016

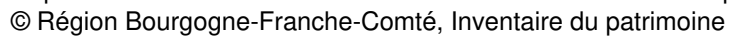
Auteur : Sonia Dourlot (reproduction)

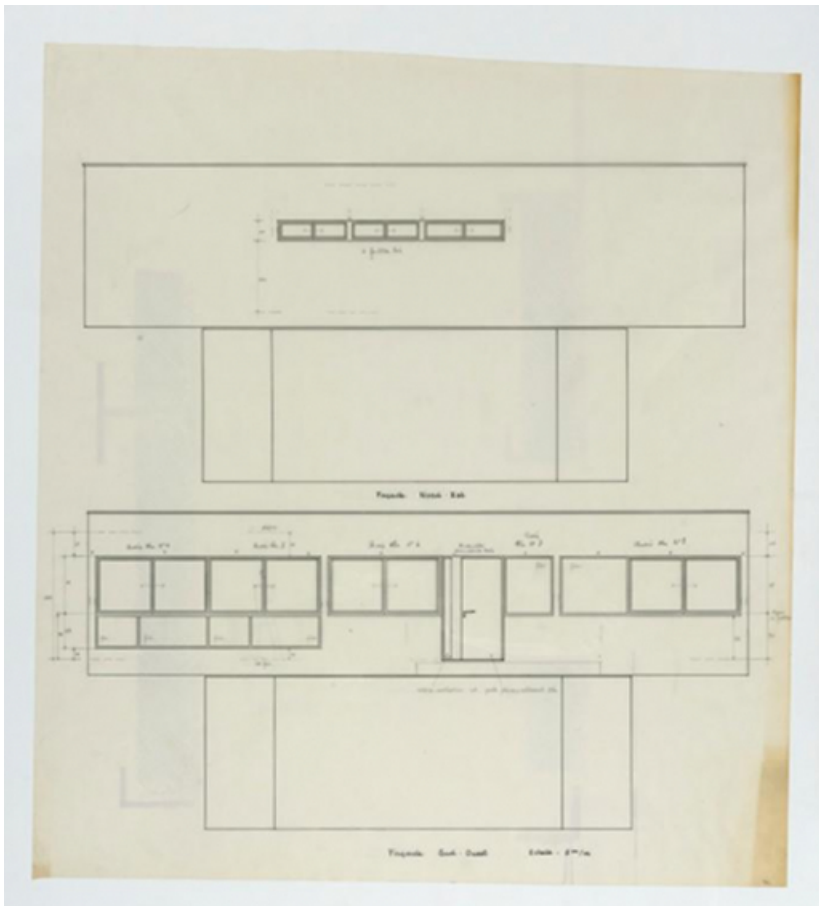
Reproduction soumise à autorisation du titulaire des droits d'exploitation

© Région Bourgogne-Franche-Comté, Inventaire du patrimoine



N° de l'illustration : 20167001435NUC4A  
Date : 2016  
Auteur : Sonia Dourlot (reproduction)  
Reproduction soumise à autorisation du titulaire des droits d'exploitation  
© Région Bourgogne-Franche-Comté, Inventaire du patrimoine





**Plans en élévation des faces Est et Ouest.**

70, Chemilly

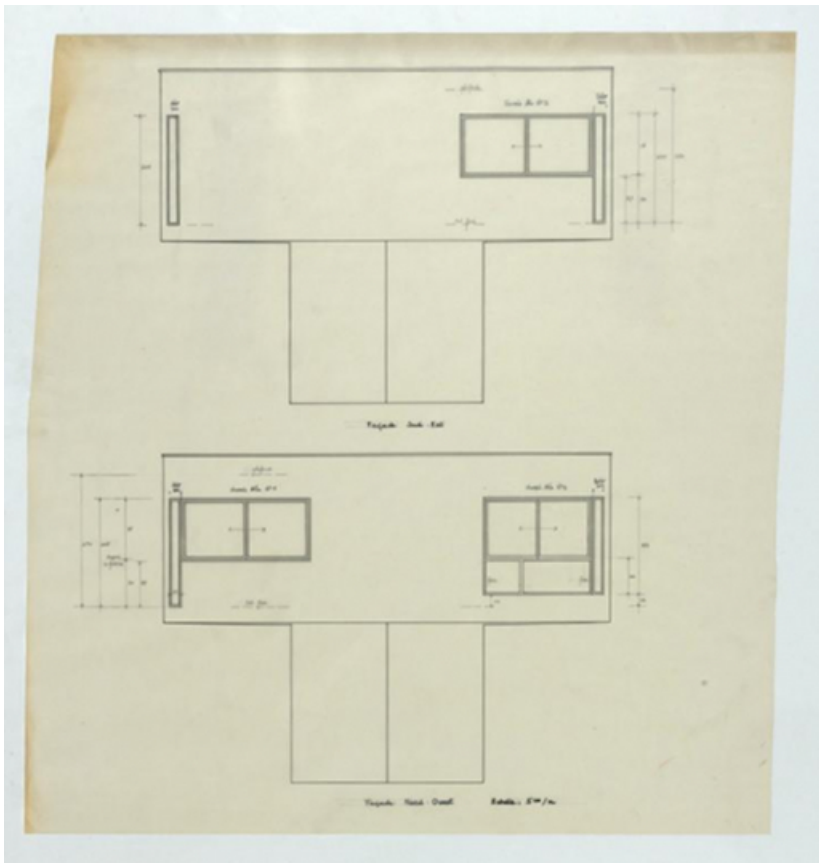
N° de l'illustration : 20167001437NUC4A

Date : 2016

Auteur : Sonia Dourlot (reproduction)

Reproduction soumise à autorisation du titulaire des droits d'exploitation

© Région Bourgogne-Franche-Comté, Inventaire du patrimoine



**Plans en élévation des faces Nord et Sud.**

70, Chemilly

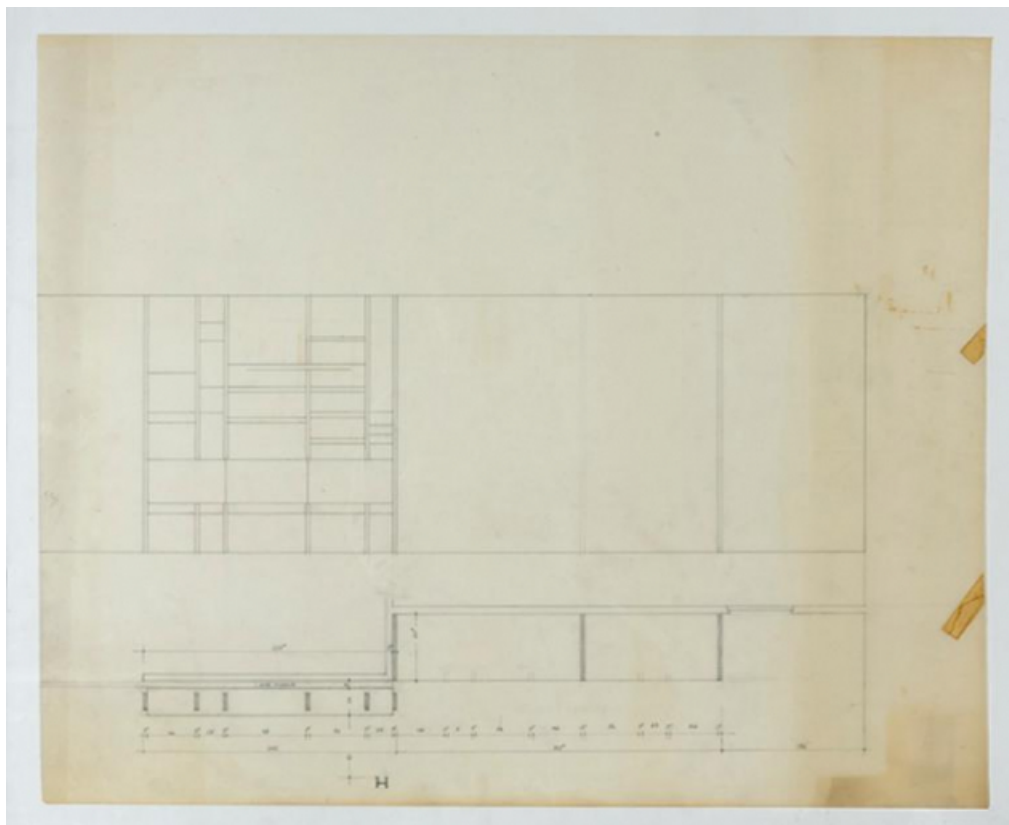
N° de l'illustration : 20167001438NUC4A

Date : 2016

Auteur : Sonia Dourlot (reproduction)

Reproduction soumise à autorisation du titulaire des droits d'exploitation

© Région Bourgogne-Franche-Comté, Inventaire du patrimoine



**Plans en élévation**

70, Chemilly

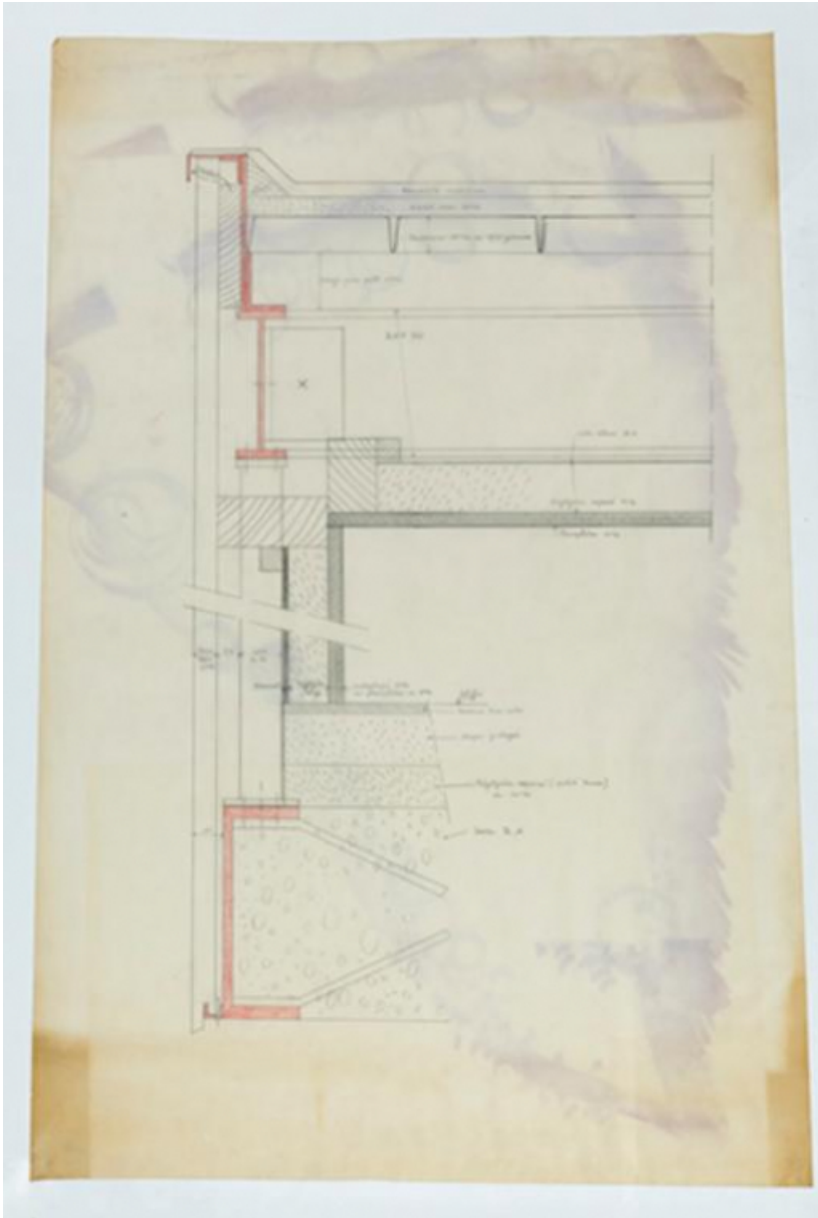
N° de l'illustration : 20167001439NUC4A

Date : 2016

Auteur : Sonia Dourlot (reproduction)

Reproduction soumise à autorisation du titulaire des droits d'exploitation

© Région Bourgogne-Franche-Comté, Inventaire du patrimoine



**Plan en coupe d'un mur.**

70, Chemilly

N° de l'illustration : 20167001440NUC4A

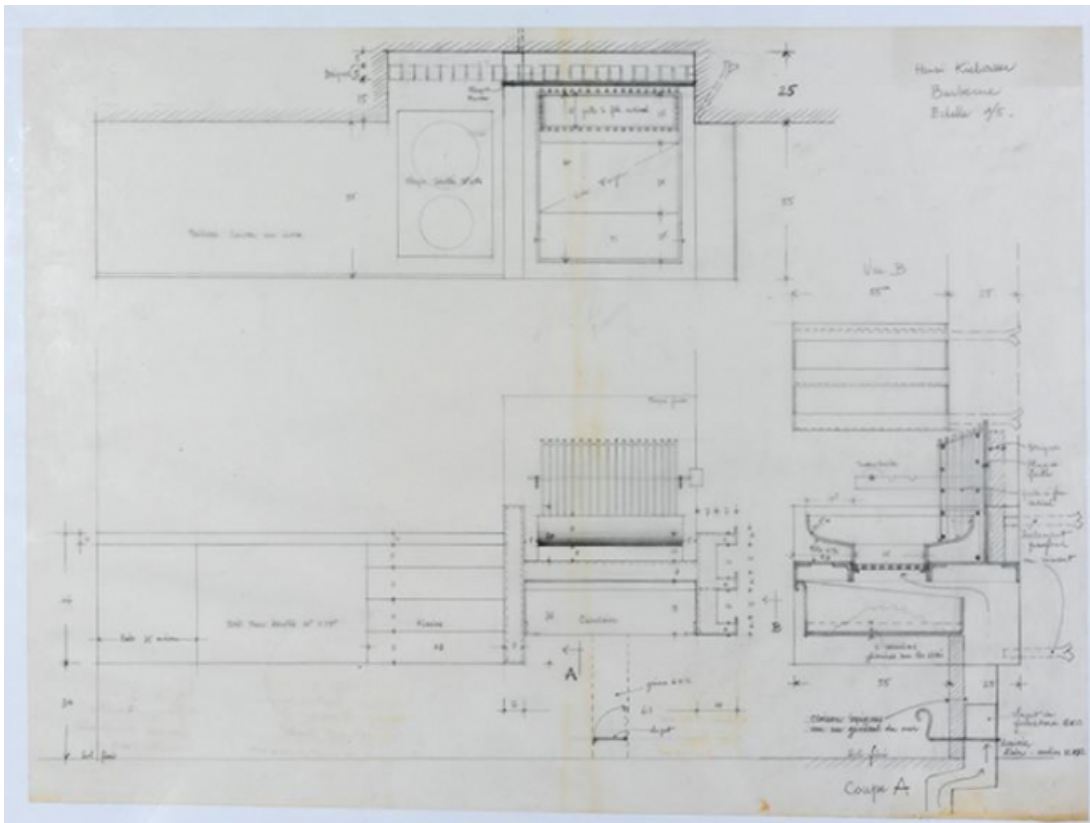
Date : 2016

Auteur : Sonia Dourlot (reproduction)

Reproduction soumise à autorisation du titulaire des droits d'exploitation

© Région Bourgogne-Franche-Comté, Inventaire du patrimoine





# Plan du barbecue

70, Chemilly

N° de l'illustration : 20167001427NUC4A

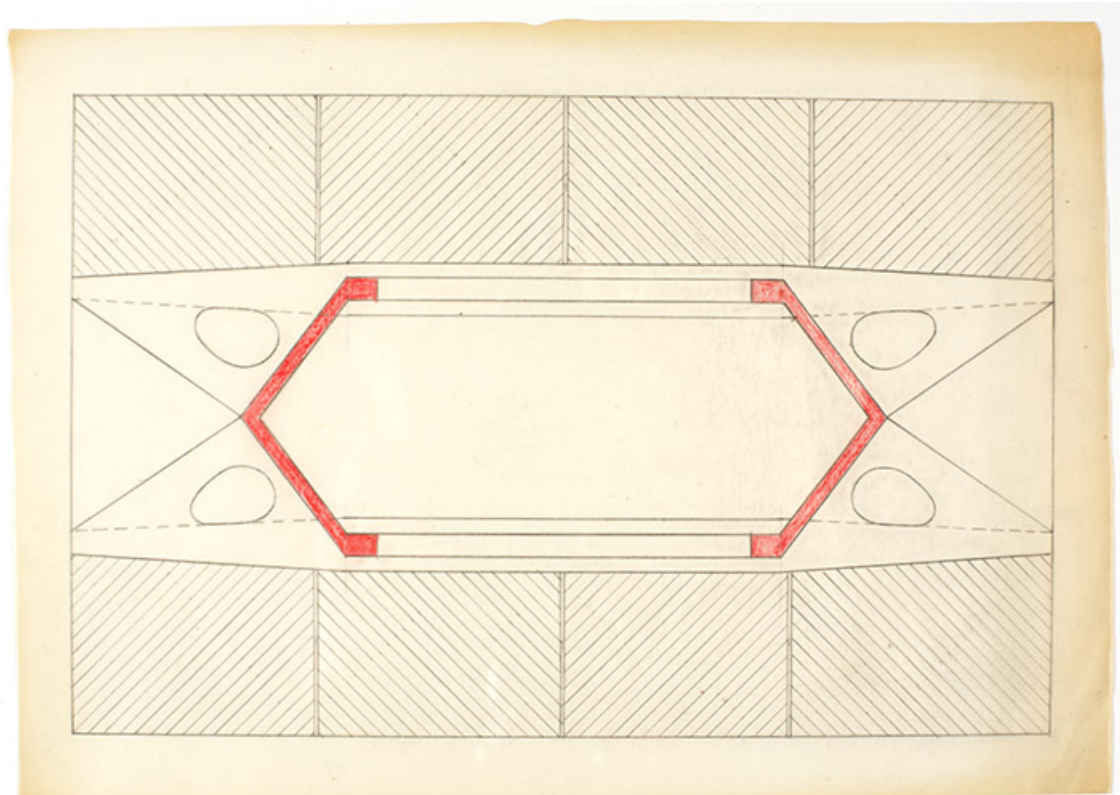
Date : 2016

Auteur : Sonia Dourlot (reproduction)

Reproduction soumise à autorisation du titulaire des droits d'exploitation

© Région Bourgogne-Franche-Comté, Inventaire du patrimoine





**Dessin du coffrage de la base (pile) montrant la sous-face du premier étage, André Maisonnier, s.d.**  
70, Chemilly

**Source :**

**Maquettes, plans et photographies anciennes relatifs à la Villa Kielwasser de Chemilly :**

- **maquettes, 1965**
- **schémas, croquis, plans, coupes et élévations d'André Maisonnier, 1965**
- **photographies anciennes, s.d. ca. 1965-1970.**

Lieu de conservation : Archives privées

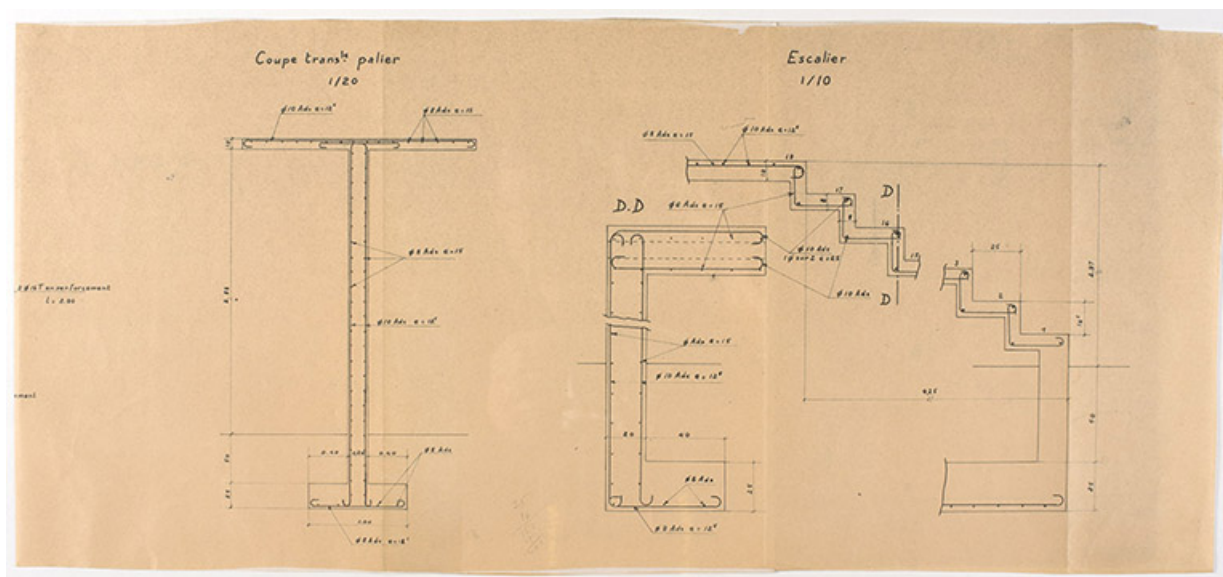
N° de l'illustration : 20177000550NUC2A

Date : 2017

Auteur : Sonia Dourlot (reproduction)

Reproduction soumise à autorisation du titulaire des droits d'exploitation

© Région Bourgogne-Franche-Comté, Inventaire du patrimoine



**Cahier de coffrage et armature de la structure de l'escalier, s.d.**

70, Chemilly

**Source :**

**Maquettes, plans et photographies anciennes relatifs à la Villa Kielwasser de Chemilly :**

- maquettes, 1965
- schémas, croquis, plans, coupes et élévations d'André Maisonnier, 1965
- photographies anciennes, s.d. ca. 1965-1970.

Lieu de conservation : Archives privées

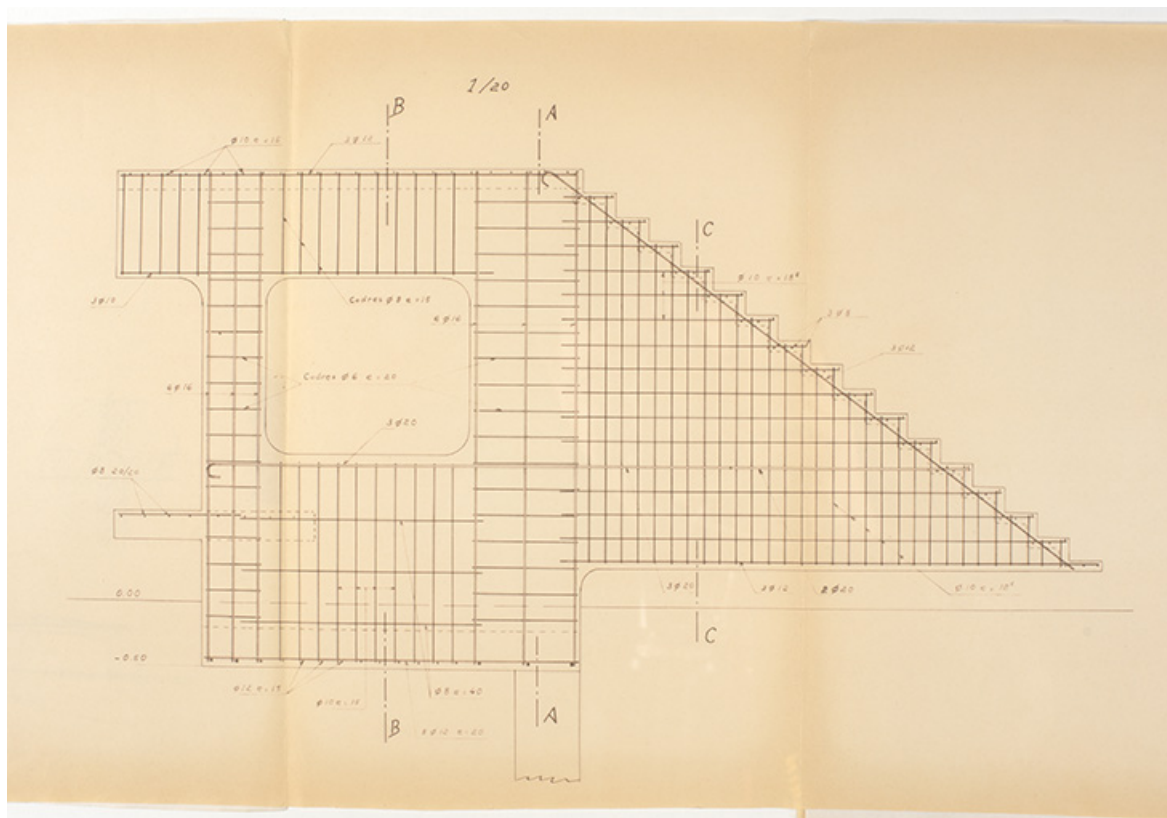
N° de l'illustration : 20177000560NUC2A

Date : 2017

Auteur : Sonia Dourlot (reproduction)

Reproduction soumise à autorisation du titulaire des droits d'exploitation

© Région Bourgogne-Franche-Comté, Inventaire du patrimoine



**Cahier de coffrage et armature de la structure de l'escalier, s.d.**  
70, Chemilly

**Source :**

**Maquettes, plans et photographies anciennes relatifs à la Villa Kielwasser de Chemilly :**

- maquettes, 1965
- schémas, croquis, plans, coupes et élévations d'André Maisonnier, 1965
- photographies anciennes, s.d. ca. 1965-1970.

Lieu de conservation : Archives privées

N° de l'illustration : 20177000553NUC2A

Date : 2017

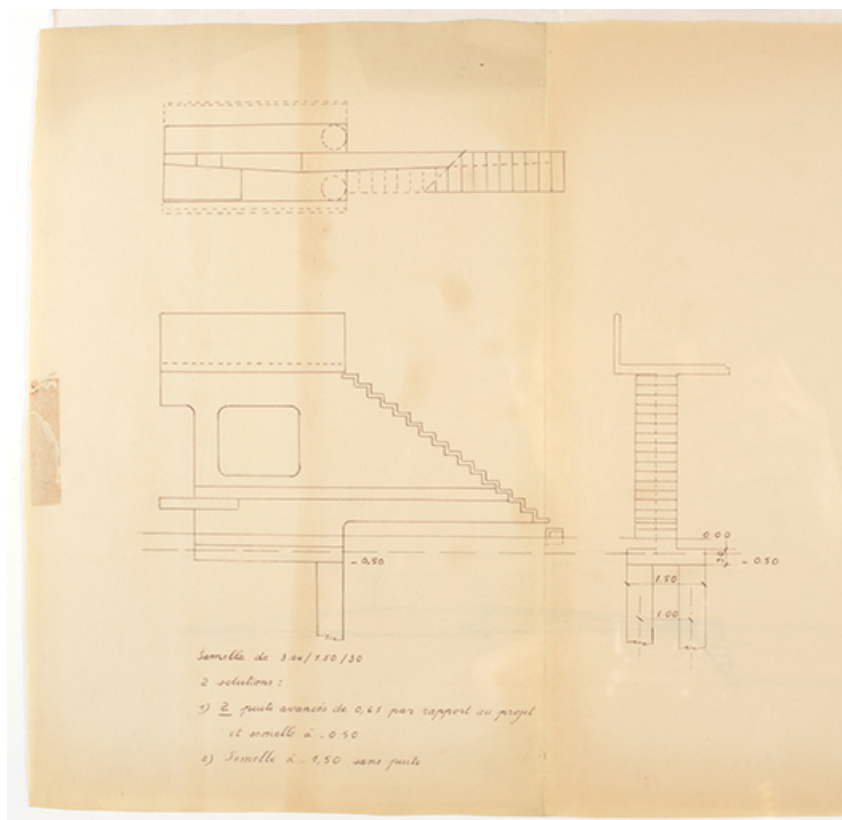
Auteur : Sonia Dourlot (reproduction)

Reproduction soumise à autorisation du titulaire des droits d'exploitation

© Région Bourgogne-Franche-Comté, Inventaire du patrimoine



© Région Bourgogne-Franche-Comté, Inventaire du patrimoine



**Cahier de coffrage et armature de la structure de l'escalier, s.d.**  
70, Chemilly

**Source :**

**Maquettes, plans et photographies anciennes relatifs à la Villa Kielwasser de Chemilly :**

- **maquettes, 1965**

- **schémas, croquis, plans, coupes et élévations d'André Maisonnier, 1965**

- **photographies anciennes, s.d. ca. 1965-1970.**

Lieu de conservation : Archives privées

N° de l'illustration : 20177000552NUC2A

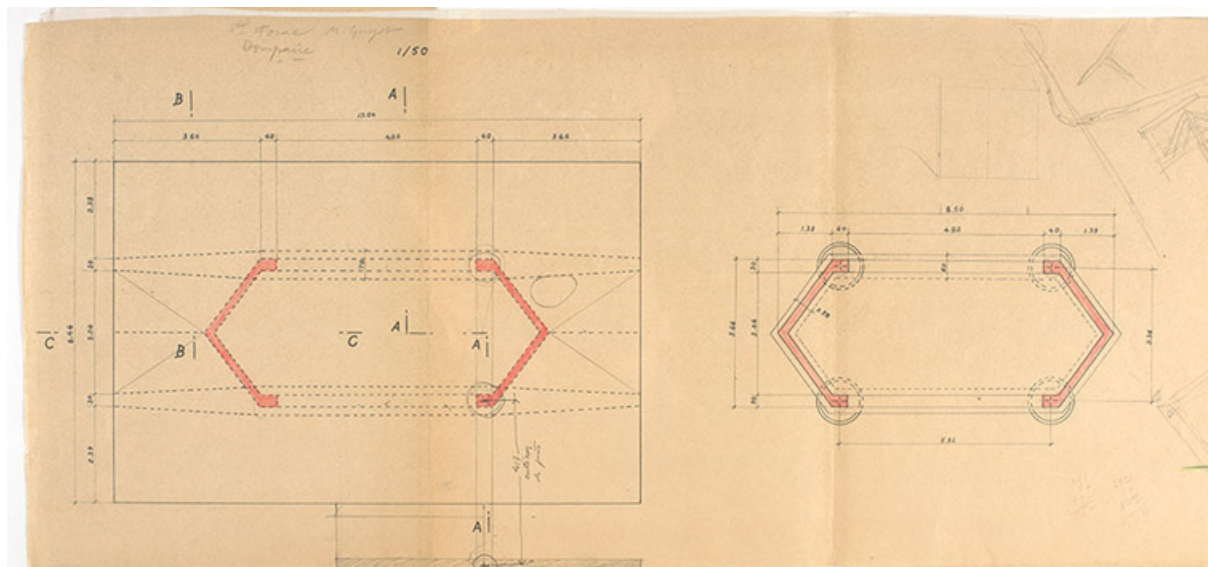
Date : 2017

Auteur : Sonia Dourlot (reproduction)

Reproduction soumise à autorisation du titulaire des droits d'exploitation

© Région Bourgogne-Franche-Comté, Inventaire du patrimoine





**Cahier de coffrage et armature de la structure de la pile, André Maisonnier, s.d.**  
70, Chemilly

**Source :**

**Maquettes, plans et photographies anciennes relatifs à la Villa Kielwasser de Chemilly :**

- maquettes, 1965
- schémas, croquis, plans, coupes et élévations d'André Maisonnier, 1965
- photographies anciennes, s.d. ca. 1965-1970.

Lieu de conservation : Archives privées

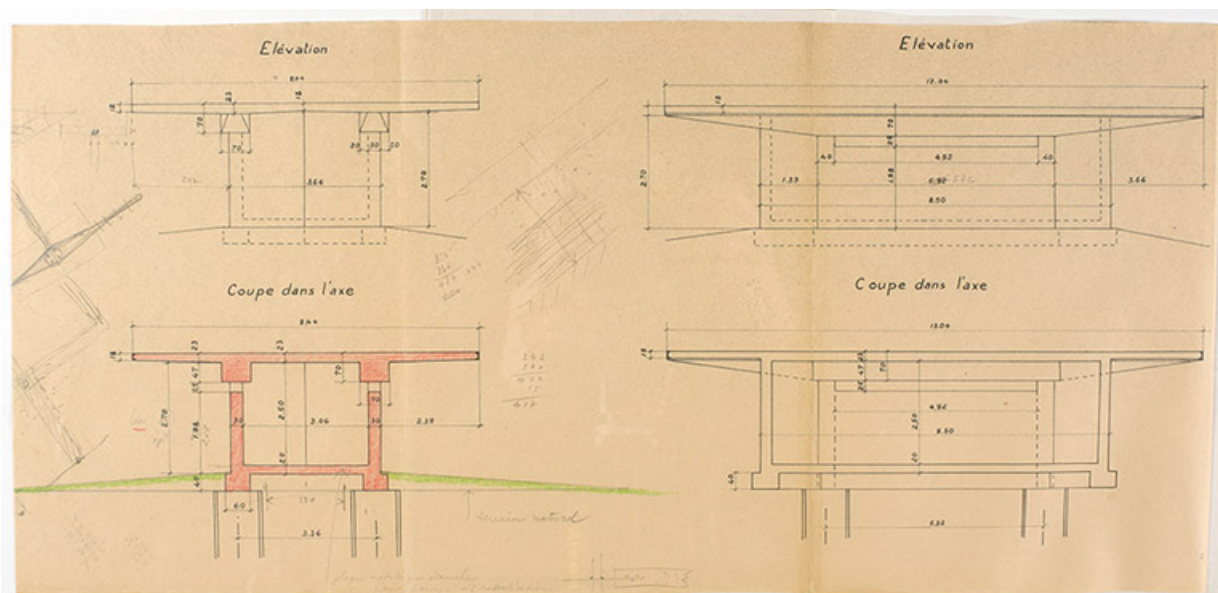
N° de l'illustration : 20177000555NUC2A

Date : 2017

Auteur : Sonia Dourlot (reproduction)

Reproduction soumise à autorisation du titulaire des droits d'exploitation

© Région Bourgogne-Franche-Comté, Inventaire du patrimoine



**Cahier de coffrage et armature de la structure de la pile et du plancher du premier étage, s.d.**  
70, Chemilly

**Source :**

**Maquettes, plans et photographies anciennes relatifs à la Villa Kielwasser de Chemilly :**

- maquettes, 1965
- schémas, croquis, plans, coupes et élévations d'André Maisonnier, 1965
- photographies anciennes, s.d. ca. 1965-1970.

Lieu de conservation : Archives privées

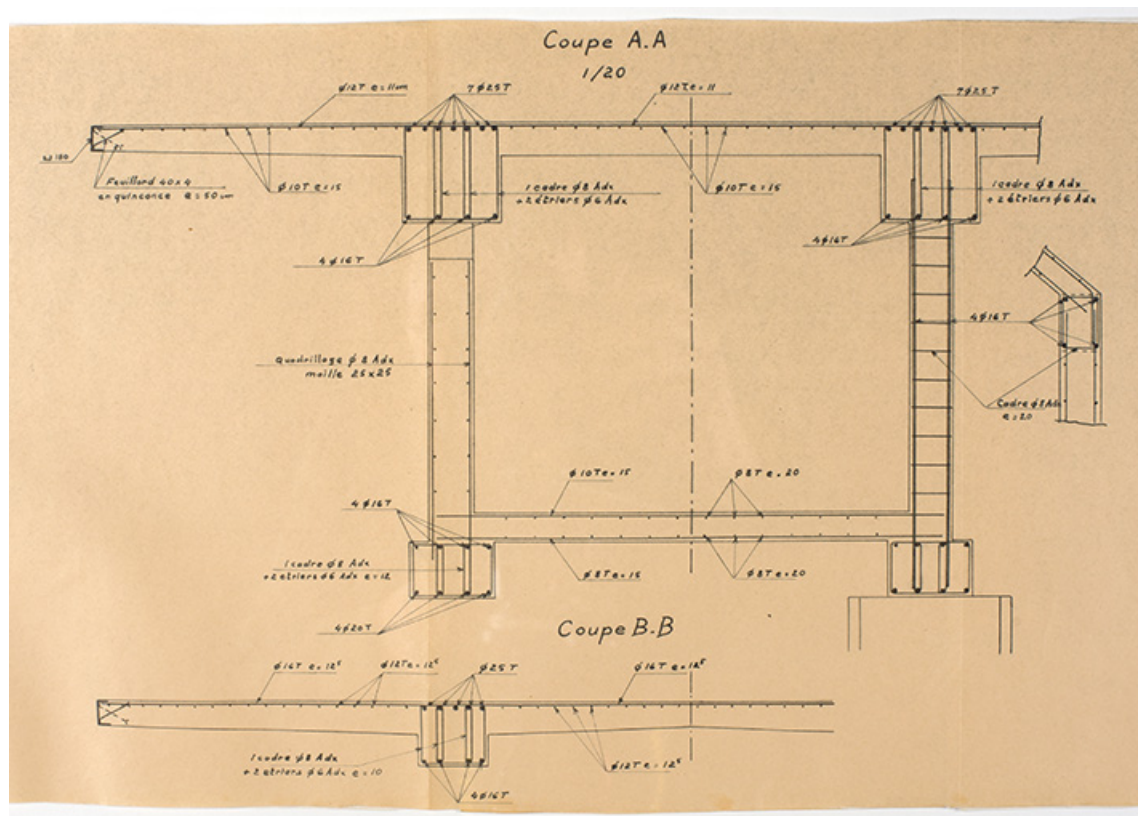
N° de l'illustration : 20177000556NUC2A

Date : 2017

Auteur : Sonia Dourlot (reproduction)

Reproduction soumise à autorisation du titulaire des droits d'exploitation

© Région Bourgogne-Franche-Comté, Inventaire du patrimoine



Cahier de coffrage et armature de la structure de la pile et du plancher du premier étage, André Maisonnier, s.d. 70, Chemilly

Source :

Maquettes, plans et photographies anciennes relatifs à la Villa Kielwasser de Chemilly :

- maquettes, 1965
- schémas, croquis, plans, coupes et élévations d'André Maisonnier, 1965
- photographies anciennes, s.d. ca. 1965-1970.

Lieu de conservation : Archives privées

N° de l'illustration : 20177000557NUC2A

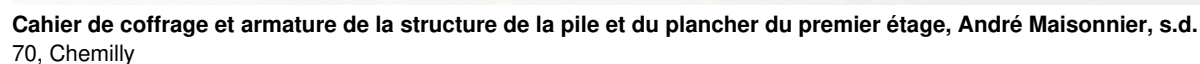
Date : 2017

Auteur : Sonia Dourlot (reproduction)

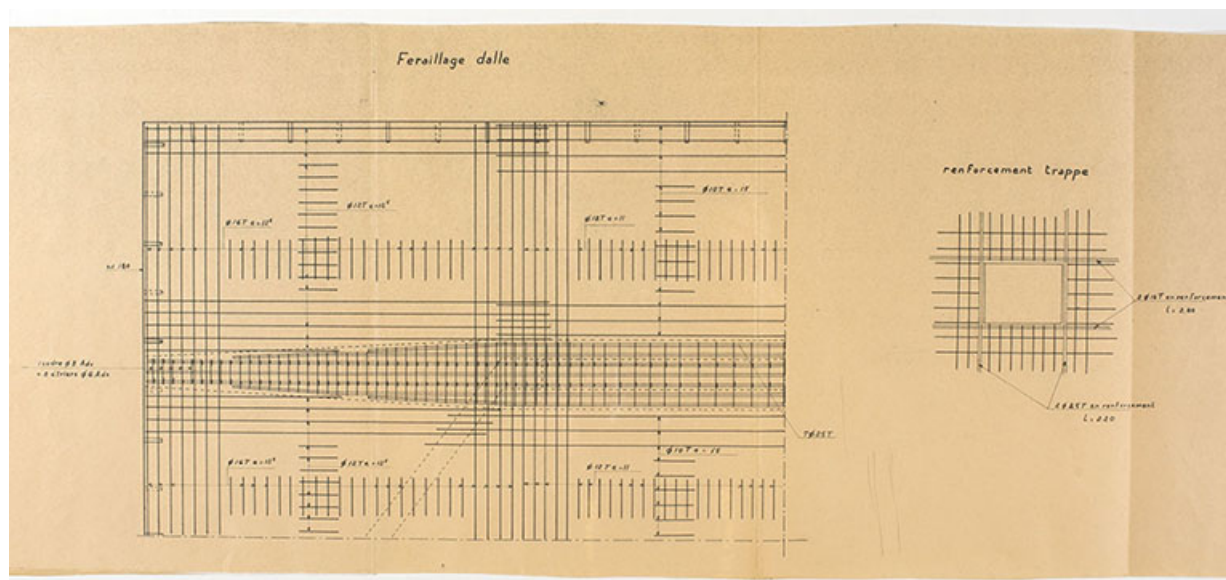
Reproduction soumise à autorisation du titulaire des droits d'exploitation

© Région Bourgogne-Franche-Comté, Inventaire du patrimoine





© Région Bourgogne-Franche-Comté, Inventaire du patrimoine



**Cahier de coffrage et armature de la structure : ferraillage de la dalle, André Maisonnier, s.d.**  
70, Chemilly

**Source :**

**Maquettes, plans et photographies anciennes relatifs à la Villa Kielwasser de Chemilly :**

- maquettes, 1965
- schémas, croquis, plans, coupes et élévations d'André Maisonnier, 1965
- photographies anciennes, s.d. ca. 1965-1970.

Lieu de conservation : Archives privées

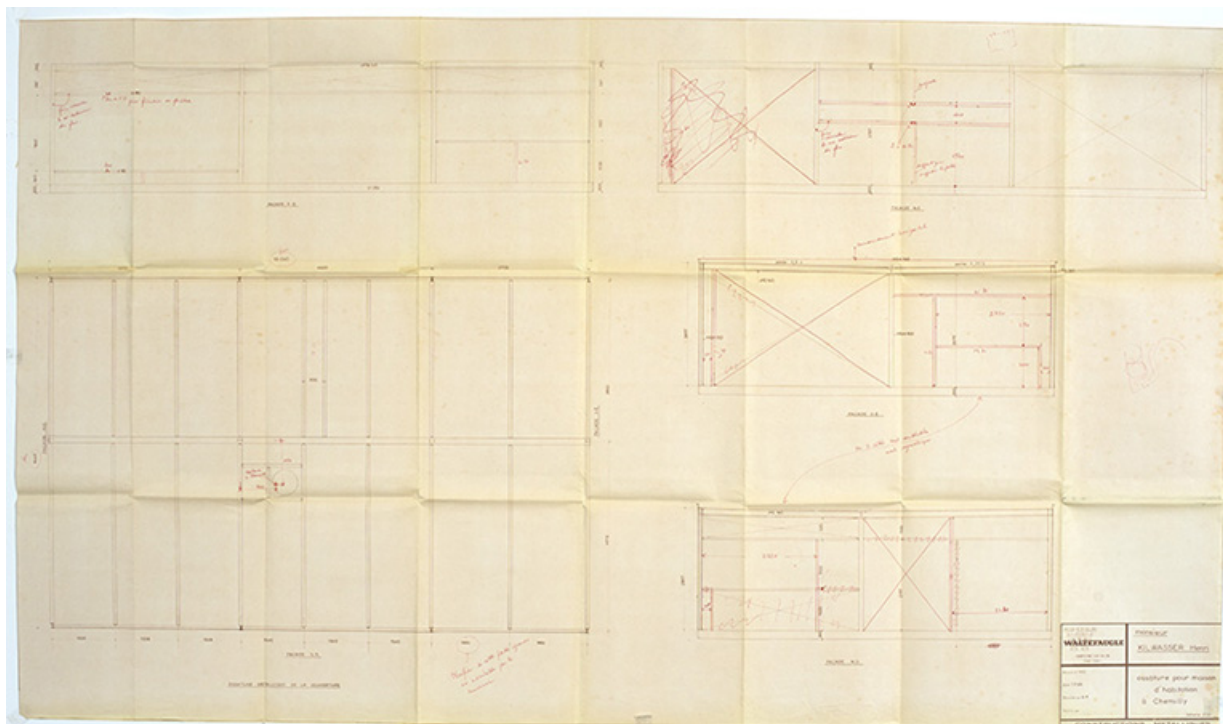
N° de l'illustration : 20177000559NUC2A

Date : 2017

Auteur : Sonia Dourlot (reproduction)

Reproduction soumise à autorisation du titulaire des droits d'exploitation

© Région Bourgogne-Franche-Comté, Inventaire du patrimoine



**Plan de la charpente métallique avec annotations de l'entreprise Waltefaugle, André Maisonnier, 1er septembre 1966.**  
70, Chemilly

**Source :**

**Maquettes, plans et photographies anciennes relatifs à la Villa Kielwasser de Chemilly :**

- maquettes, 1965
- schémas, croquis, plans, coupes et élévations d'André Maisonnier, 1965
- photographies anciennes, s.d. ca. 1965-1970.

Lieu de conservation : Archives privées

N° de l'illustration : 20177000561NUC2A

Date : 2017

Auteur : Sonia Dourlot (reproduction)

Reproduction soumise à autorisation du titulaire des droits d'exploitation

© Région Bourgogne-Franche-Comté, Inventaire du patrimoine



**Maquette villa Kielwasser, angle Nord-Est.**

70, Chemilly

N° de l'illustration : 20167001425NUC4A

Date : 2016

Auteur : Sonia Dourlot

Reproduction soumise à autorisation du titulaire des droits d'exploitation

© Région Bourgogne-Franche-Comté, Inventaire du patrimoine



**Maquette villa Kielwasser, façade Ouest.**

70, Chemilly

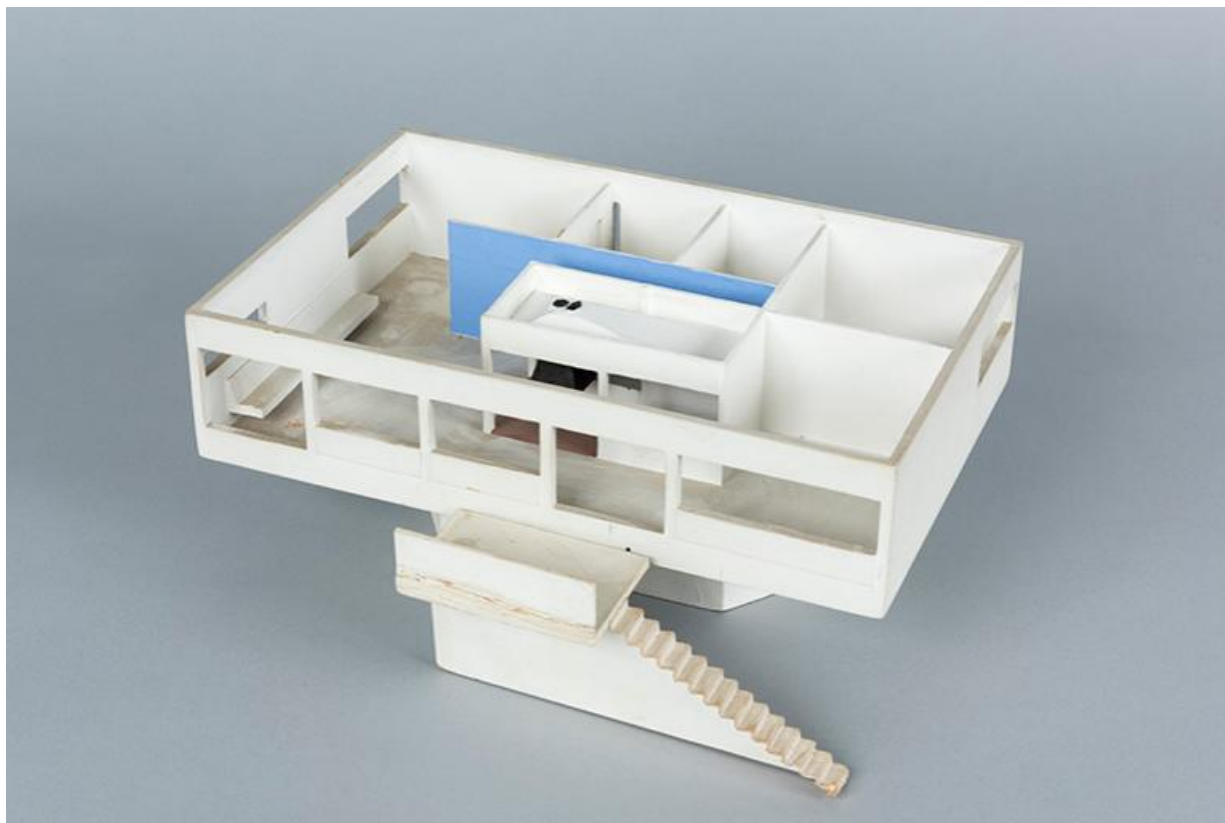
N° de l'illustration : 20167001424NUC4A

Date : 2016

Auteur : Sonia Dourlot

Reproduction soumise à autorisation du titulaire des droits d'exploitation

© Région Bourgogne-Franche-Comté, Inventaire du patrimoine



**Maquette villa Kielwasser, distribution intérieure.**

70, Chemilly

N° de l'illustration : 20167001426NUC4A

Date : 2016

Auteur : Sonia Dourlot

Reproduction soumise à autorisation du titulaire des droits d'exploitation

© Région Bourgogne-Franche-Comté, Inventaire du patrimoine





**Vue de l'escalier lors du chantier, photographie ancienne, ca.1965, Archives privées.**  
70, Chemilly

N° de l'illustration : 20177000562NUC2A

Date : 2017

Auteur : Sonia Dourlot

Reproduction soumise à autorisation du titulaire des droits d'exploitation

© Région Bourgogne-Franche-Comté, Inventaire du patrimoine



**Vue de l'escalier lors du chantier, photographie ancienne, ca.1965, Archives privées.**  
70, Chemilly

N° de l'illustration : 20177000563NUC2A

Date : 2017

Auteur : Sonia Dourlot

Reproduction soumise à autorisation du titulaire des droits d'exploitation

© Région Bourgogne-Franche-Comté, Inventaire du patrimoine





**Vue de l'escalier lors du chantier, photographie ancienne, ca.1965, Archives privées.**  
70, Chemilly

**Source :**

**Maquettes, plans et photographies anciennes relatifs à la Villa Kielwasser de Chemilly :**

- **maquettes, 1965**

- **schémas, croquis, plans, coupes et élévations d'André Maisonnier, 1965**

- **photographies anciennes, s.d. ca. 1965-1970.**

Lieu de conservation : Archives privées

N° de l'illustration : 20177000564NUC2A

Date : 2017

Auteur : Sonia Dourlot

Reproduction soumise à autorisation du titulaire des droits d'exploitation

© Région Bourgogne-Franche-Comté, Inventaire du patrimoine



**Vue de l'escalier lors du chantier, photographie ancienne, ca.1965, Archives privées.**  
70, Chemilly

**Source :**

**Maquettes, plans et photographies anciennes relatifs à la Villa Kielwasser de Chemilly :**

- maquettes, 1965

- schémas, croquis, plans, coupes et élévations d'André Maisonnier, 1965

- photographies anciennes, s.d. ca. 1965-1970.

Lieu de conservation : Archives privées

N° de l'illustration : 20177000565NUC2A

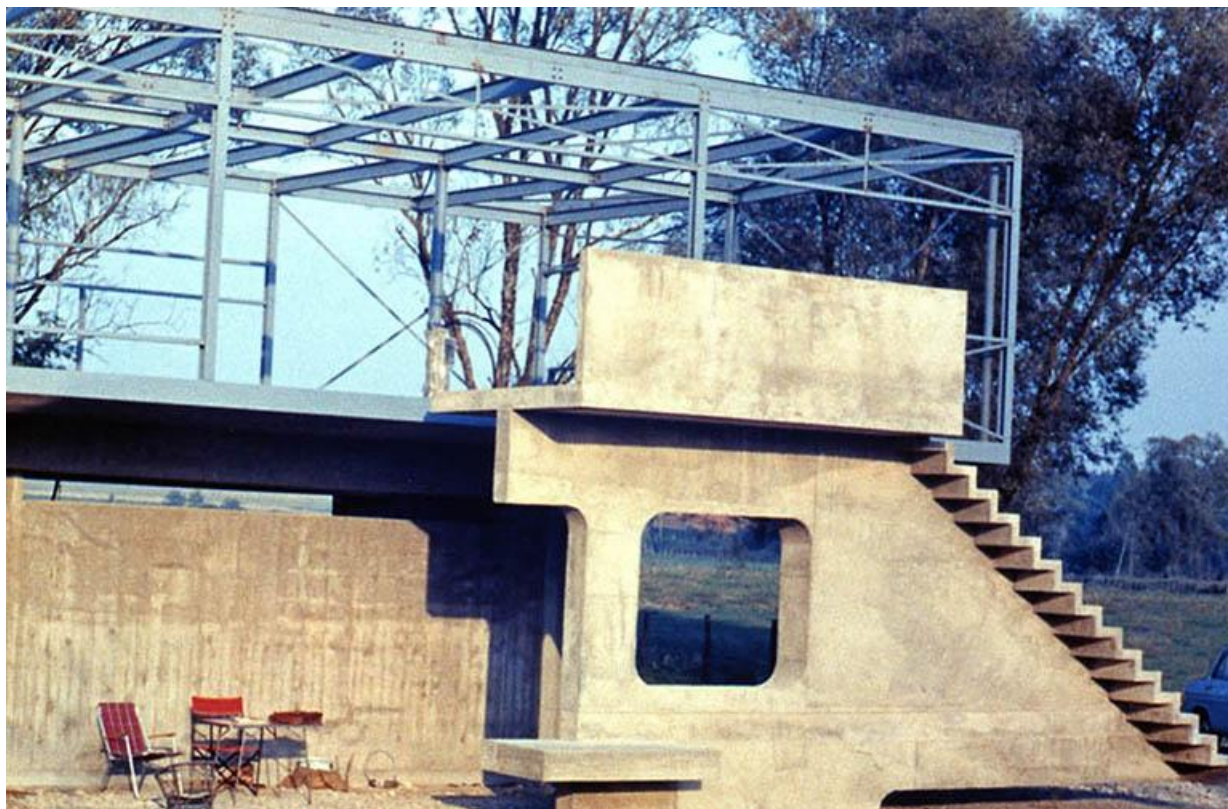
Date : 2017

Auteur : Sonia Dourlot

Reproduction soumise à autorisation du titulaire des droits d'exploitation

© Région Bourgogne-Franche-Comté, Inventaire du patrimoine





**Vue de l'escalier lors du chantier, photographie ancienne, ca.1965, Archives privées.**  
70, Chemilly

**Source :**

**Maquettes, plans et photographies anciennes relatifs à la Villa Kielwasserde Chemilly :**

- **maquettes, 1965**
- **schémas, croquis, plans, coupes et élévations d'André Maisonnier, 1965**
- **photographies anciennes, s.d. ca. 1965-1970.**

Lieu de conservation : Archives privées

N° de l'illustration : 20177000566NUC2A

Date : 2017

Auteur : Sonia Dourlot

Reproduction soumise à autorisation du titulaire des droits d'exploitation

© Région Bourgogne-Franche-Comté, Inventaire du patrimoine



**Vue aérienne de la maison lors du chantier, photographie ancienne, ca. 1965, Archives privées.**  
70, Chemilly

**Source :**

**Maquettes, plans et photographies anciennes relatifs à la Villa Kielwasser de Chemilly :**

- maquettes, 1965

- schémas, croquis, plans, coupes et élévations d'André Maisonnier, 1965

- photographies anciennes, s.d. ca. 1965-1970.

Lieu de conservation : Archives privées

N° de l'illustration : 20177000571NUC2A

Date : 2017

Auteur : Sonia Dourlot

Reproduction soumise à autorisation du titulaire des droits d'exploitation

© Région Bourgogne-Franche-Comté, Inventaire du patrimoine



Vue aérienne de la maison, photographie ancienne, ca.1965-1970, Archives privées.  
70, Chemilly

**Source :**

**Maquettes, plans et photographies anciennes relatifs à la Villa Kielwasser de Chemilly :**

- maquettes, 1965
- schémas, croquis, plans, coupes et élévations d'André Maisonnier, 1965
- photographies anciennes, s.d. ca. 1965-1970.

Lieu de conservation : Archives privées

N° de l'illustration : 20177000567NUC2A

Date : 2017

Auteur : Sonia Dourlot

Reproduction soumise à autorisation du titulaire des droits d'exploitation

© Région Bourgogne-Franche-Comté, Inventaire du patrimoine





**Vue de la maison depuis l'ouest, photographie anciennes, ca. 1965-1970, Archives privées.la**  
70, Chemilly

**Source :**

**Maquettes, plans et photographies anciennes relatifs à la Villa Kielwasserde Chemilly :**

- **maquettes, 1965**

- **schémas, croquis, plans, coupes et élévations d'André Maisonnier, 1965**

- **photographies anciennes, s.d. ca. 1965-1970.**

Lieu de conservation : Archives privées

N° de l'illustration : 20177000568NUC2A

Date : 2017

Auteur : Sonia Dourlot

Reproduction soumise à autorisation du titulaire des droits d'exploitation

© Région Bourgogne-Franche-Comté, Inventaire du patrimoine





**Vue aérienne de la maison, photographie ancienne, ca. 1965-1970, Archives privées.**  
70, Chemilly

**Source :**

**Maquettes, plans et photographies anciennes relatifs à la Villa Kielwasser de Chemilly :**

- **maquettes, 1965**
- **schémas, croquis, plans, coupes et élévations d'André Maisonnier, 1965**
- **photographies anciennes, s.d. ca. 1965-1970.**

Lieu de conservation : Archives privées

N° de l'illustration : 20177000569NUC2A

Date : 2017

Auteur : Sonia Dourlot

Reproduction soumise à autorisation du titulaire des droits d'exploitation

© Région Bourgogne-Franche-Comté, Inventaire du patrimoine



**Vue aérienne de la maison, photographie ancienne, ca. 1965-1970, Archives privées.**  
70, Chemilly

**Source :**

**Maquettes, plans et photographies anciennes relatifs à la Villa Kielwasser de Chemilly :**

- maquettes, 1965

- schémas, croquis, plans, coupes et élévations d'André Maisonnier, 1965

- photographies anciennes, s.d. ca. 1965-1970.

Lieu de conservation : Archives privées

N° de l'illustration : 20177000570NUC2A

Date : 2017

Auteur : Sonia Dourlot

Reproduction soumise à autorisation du titulaire des droits d'exploitation

© Région Bourgogne-Franche-Comté, Inventaire du patrimoine





**Vue de la maison depuis le sud, photographie ancienne, ca. 1965-1970, Archives privées.**  
70, Chemilly

**Source :**

**Maquettes, plans et photographies anciennes relatifs à la Villa Kielwasser de Chemilly :**

- maquettes, 1965
- schémas, croquis, plans, coupes et élévations d'André Maisonnier, 1965
- photographies anciennes, s.d. ca. 1965-1970.

Lieu de conservation : Archives privées

N° de l'illustration : 20177000572NUC2A

Date : 2017

Auteur : Sonia Dourlot

Reproduction soumise à autorisation du titulaire des droits d'exploitation

© Région Bourgogne-Franche-Comté, Inventaire du patrimoine



Vue des façades antérieure et latérale depuis le sud, photographie anciennes, ca. 1965-1970, Archives privées.  
70, Chemilly

**Source :**

**Maquettes, plans et photographies anciennes relatifs à la Villa Kielwasser de Chemilly :**

- maquettes, 1965

- schémas, croquis, plans, coupes et élévations d'André Maisonnier, 1965

- photographies anciennes, s.d. ca. 1965-1970.

Lieu de conservation : Archives privées

N° de l'illustration : 20177000573NUC2A

Date : 2017

Auteur : Sonia Dourlot

Reproduction soumise à autorisation du titulaire des droits d'exploitation

© Région Bourgogne-Franche-Comté, Inventaire du patrimoine





Vue de la façade antérieure, photographie ancienne, ca. 1965-1970, Archives privées.  
70, Chemilly

**Source :**

**Maquettes, plans et photographies anciennes relatifs à la Villa Kielwasser de Chemilly :**

- maquettes, 1965
- schémas, croquis, plans, coupes et élévations d'André Maisonnier, 1965
- photographies anciennes, s.d. ca. 1965-1970.

Lieu de conservation : Archives privées

N° de l'illustration : 20177000574NUC2A

Date : 2017

Auteur : Sonia Dourlot

Reproduction soumise à autorisation du titulaire des droits d'exploitation

© Région Bourgogne-Franche-Comté, Inventaire du patrimoine



Vue des façades antérieure et latérale depuis le sud-est, photographie ancienne, ca. 1965-1970, Archives privées.  
70, Chemilly

**Source :**

**Maquettes, plans et photographies anciennes relatifs à la Villa Kielwasser de Chemilly :**

- maquettes, 1965

- schémas, croquis, plans, coupes et élévations d'André Maisonnier, 1965

- photographies anciennes, s.d. ca. 1965-1970.

Lieu de conservation : Archives privées

N° de l'illustration : 20177000575NUC2A

Date : 2017

Auteur : Sonia Dourlot

Reproduction soumise à autorisation du titulaire des droits d'exploitation

© Région Bourgogne-Franche-Comté, Inventaire du patrimoine





**Vue de la façade antérieure, photographie ancienne, ca. 1965-1970, Archives privées.**  
70, Chemilly

**Source :**

**Maquettes, plans et photographies anciennes relatifs à la Villa Kielwasser de Chemilly :**

- **maquettes, 1965**

- **schémas, croquis, plans, coupes et élévations d'André Maisonnier, 1965**

- **photographies anciennes, s.d. ca. 1965-1970.**

Lieu de conservation : Archives privées

N° de l'illustration : 20177000576NUC2A

Date : 2017

Auteur : Sonia Dourlot

Reproduction soumise à autorisation du titulaire des droits d'exploitation

© Région Bourgogne-Franche-Comté, Inventaire du patrimoine



**Vue depuis le palier, photographie ancienne, ca. 1965-1970, Archives privées.**  
70, Chemilly

**Source :**

**Maquettes, plans et photographies anciennes relatifs à la Villa Kielwasser de Chemilly :**

- **maquettes, 1965**
- **schémas, croquis, plans, coupes et élévations d'André Maisonnier, 1965**
- **photographies anciennes, s.d. ca. 1965-1970.**

Lieu de conservation : Archives privées

N° de l'illustration : 20177000577NUC2A

Date : 2017

Auteur : Sonia Dourlot

Reproduction soumise à autorisation du titulaire des droits d'exploitation

© Région Bourgogne-Franche-Comté, Inventaire du patrimoine





**Vue de la façade latérale sud-ouest, photographie ancienne, ca. 1965-1970, Archives privées.**  
70, Chemilly

**Source :**

**Maquettes, plans et photographies anciennes relatifs à la Villa Kielwasser de Chemilly :**

- maquettes, 1965
- schémas, croquis, plans, coupes et élévations d'André Maisonnier, 1965
- photographies anciennes, s.d. ca. 1965-1970.

Lieu de conservation : Archives privées

N° de l'illustration : 20177000578NUC2A

Date : 2017

Auteur : Sonia Dourlot

Reproduction soumise à autorisation du titulaire des droits d'exploitation

© Région Bourgogne-Franche-Comté, Inventaire du patrimoine



**Vue de la dalle de plancher en direction du sud, photographie ancienne, ca. 1965-1970, Archives privées.**  
70, Chemilly

**Source :**

**Maquettes, plans et photographies anciennes relatifs à la Villa Kielwasser de Chemilly :**

- maquettes, 1965
- schémas, croquis, plans, coupes et élévations d'André Maisonnier, 1965
- photographies anciennes, s.d. ca. 1965-1970.

Lieu de conservation : Archives privées

N° de l'illustration : 20177000579NUC2A

Date : 2017

Auteur : Sonia Dourlot

Reproduction soumise à autorisation du titulaire des droits d'exploitation

© Région Bourgogne-Franche-Comté, Inventaire du patrimoine



Vue du voile en béton de l'escalier et du palier, photographie ancienne, ca. 1965-1970, Archives privées.  
70, Chemilly

**Source :**

**Maquettes, plans et photographies anciennes relatifs à la Villa Kielwasser de Chemilly :**

- maquettes, 1965
- schémas, croquis, plans, coupes et élévations d'André Maisonnier, 1965
- photographies anciennes, s.d. ca. 1965-1970.

Lieu de conservation : Archives privées

N° de l'illustration : 20177000580NUC2A

Date : 2017

Auteur : Sonia Dourlot

Reproduction soumise à autorisation du titulaire des droits d'exploitation

© Région Bourgogne-Franche-Comté, Inventaire du patrimoine





**Vue de l'escalier, photographie ancienne, ca. 1965-1970, Archives privées.**  
70, Chemilly

**Source :**

**Maquettes, plans et photographies anciennes relatifs à la Villa Kielwasser de Chemilly :**

- maquettes, 1965
- schémas, croquis, plans, coupes et élévations d'André Maisonnier, 1965
- photographies anciennes, s.d. ca. 1965-1970.

Lieu de conservation : Archives privées

N° de l'illustration : 20177000581NUC2A

Date : 2017

Auteur : Sonia Dourlot

Reproduction soumise à autorisation du titulaire des droits d'exploitation

© Région Bourgogne-Franche-Comté, Inventaire du patrimoine





Vue aérienne de la maison, façade antérieure et escalier, photographie ancienne, ca. 1965-1970, Archives privées.  
70, Chemilly

**Source :**

**Maquettes, plans et photographies anciennes relatifs à la Villa Kielwasser de Chemilly :**

- maquettes, 1965
- schémas, croquis, plans, coupes et élévations d'André Maisonnier, 1965
- photographies anciennes, s.d. ca. 1965-1970.

Lieu de conservation : Archives privées

N° de l'illustration : 20177000582NUC2A

Date : 2017

Auteur : Sonia Dourlot

Reproduction soumise à autorisation du titulaire des droits d'exploitation

© Région Bourgogne-Franche-Comté, Inventaire du patrimoine



Vue de l'escalier depuis le sud-est, photographie ancienne, ca. 1965-1970, Archives privées.  
70, Chemilly

**Source :**

**Maquettes, plans et photographies anciennes relatifs à la Villa Kielwasser de Chemilly :**

- **maquettes, 1965**
- **schémas, croquis, plans, coupes et élévations d'André Maisonnier, 1965**
- **photographies anciennes, s.d. ca. 1965-1970.**

Lieu de conservation : Archives privées

N° de l'illustration : 20177000583NUC2A

Date : 2017

Auteur : Sonia Dourlot

Reproduction soumise à autorisation du titulaire des droits d'exploitation

© Région Bourgogne-Franche-Comté, Inventaire du patrimoine





Vue du palier et de l'escalier, photographie ancienne, ca. 1965-1970, Archives privées.  
70, Chemilly

**Source :**

**Maquettes, plans et photographies anciennes relatifs à la Villa Kielwasser de Chemilly :**

- maquettes, 1965
- schémas, croquis, plans, coupes et élévations d'André Maisonnier, 1965
- photographies anciennes, s.d. ca. 1965-1970.

Lieu de conservation : Archives privées

N° de l'illustration : 20177000584NUC2A

Date : 2017

Auteur : Sonia Dourlot

Reproduction soumise à autorisation du titulaire des droits d'exploitation

© Région Bourgogne-Franche-Comté, Inventaire du patrimoine



Vue de l'espace salle à manger, photographie ancienne, ca. 1965-1970, Archives privées.  
70, Chemilly

**Source :**

**Maquettes, plans et photographies anciennes relatifs à la Villa Kielwasser de Chemilly :**

- maquettes, 1965
- schémas, croquis, plans, coupes et élévations d'André Maisonnier, 1965
- photographies anciennes, s.d. ca. 1965-1970.

Lieu de conservation : Archives privées

N° de l'illustration : 20177000585NUC2A

Date : 2017

Auteur : Sonia Dourlot

Reproduction soumise à autorisation du titulaire des droits d'exploitation

© Région Bourgogne-Franche-Comté, Inventaire du patrimoine



**Vue du séjour, photographie ancienne, ca. 1965-1970, Archives privées.**  
70, Chemilly

**Source :**

**Maquettes, plans et photographies anciennes relatifs à la Villa Kielwasserde Chemilly :**

- **maquettes, 1965**

- **schémas, croquis, plans, coupes et élévations d'André Maisonnier, 1965**

- **photographies anciennes, s.d. ca. 1965-1970.**

Lieu de conservation : Archives privées

N° de l'illustration : 20177000586NUC2A

Date : 2017

Auteur : Sonia Dourlot

Reproduction interdite

© Région Bourgogne-Franche-Comté, Inventaire du patrimoine





**Vue du séjour, photographie ancienne, ca. 1965-1970, Archives privées.**  
70, Chemilly

**Source :**

**Maquettes, plans et photographies anciennes relatifs à la Villa Kielwasser de Chemilly :**

- **maquettes, 1965**
- **schémas, croquis, plans, coupes et élévations d'André Maisonnier, 1965**
- **photographies anciennes, s.d. ca. 1965-1970.**

Lieu de conservation : Archives privées

N° de l'illustration : 20177000587NUC2A

Date : 2017

Auteur : Sonia Dourlot

Reproduction interdite

© Région Bourgogne-Franche-Comté, Inventaire du patrimoine





Vue des baies vitrées du séjour, photographie ancienne, ca. 1965-1970, Archives privées.  
70, Chemilly

**Source :**

**Maquettes, plans et photographies anciennes relatifs à la Villa Kielwasser de Chemilly :**

- maquettes, 1965
- schémas, croquis, plans, coupes et élévations d'André Maisonnier, 1965
- photographies anciennes, s.d. ca. 1965-1970.

Lieu de conservation : Archives privées

N° de l'illustration : 20177000588NUC2A

Date : 2017

Auteur : Sonia Dourlot

Reproduction soumise à autorisation du titulaire des droits d'exploitation

© Région Bourgogne-Franche-Comté, Inventaire du patrimoine



**Vue de la cuisine, photographie ancienne, ca. 1965-1970, Archives privées.**  
70, Chemilly

**Source :**

**Maquettes, plans et photographies anciennes relatifs à la Villa Kielwasser de Chemilly :**

- maquettes, 1965
- schémas, croquis, plans, coupes et élévations d'André Maisonnier, 1965
- photographies anciennes, s.d. ca. 1965-1970.

Lieu de conservation : Archives privées

N° de l'illustration : 20177000589NUC2A

Date : 2017

Auteur : Sonia Dourlot

Reproduction soumise à autorisation du titulaire des droits d'exploitation

© Région Bourgogne-Franche-Comté, Inventaire du patrimoine



**Vue de l'espace séjour autour de la cheminée et de la cuisine en arrière-plan, photographie ancienne, ca. 1965-1970, Archives privées.**

70, Chemilly

**Source :**

**Maquettes, plans et photographies anciennes relatifs à la Villa Kielwasser de Chemilly :**

- **maquettes, 1965**

- **schémas, croquis, plans, coupes et élévations d'André Maisonnier, 1965**

- **photographies anciennes, s.d. ca. 1965-1970.**

Lieu de conservation : Archives privées

N° de l'illustration : 20177000590NUC2A

Date : 2017

Auteur : Sonia Dourlot

Reproduction soumise à autorisation du titulaire des droits d'exploitation

© Région Bourgogne-Franche-Comté, Inventaire du patrimoine





Vue de l'espace séjour autour de la cheminée, photographie ancienne, ca. 1965-1970, Archives privées.  
70, Chemilly

**Source :**

**Maquettes, plans et photographies anciennes relatifs à la Villa Kielwasser de Chemilly :**

- maquettes, 1965
- schémas, croquis, plans, coupes et élévations d'André Maisonnier, 1965
- photographies anciennes, s.d. ca. 1965-1970.

Lieu de conservation : Archives privées

N° de l'illustration : 20177000591NUC2A

Date : 2017

Auteur : Sonia Dourlot

Reproduction interdite

© Région Bourgogne-Franche-Comté, Inventaire du patrimoine





**Vue sur le séjour, photographie ancienne, ca. 1965-1970, Archives privées.**  
70, Chemilly

**Source :**

**Maquettes, plans et photographies anciennes relatifs à la Villa Kielwasser de Chemilly :**

- **maquettes, 1965**
- **schémas, croquis, plans, coupes et élévations d'André Maisonnier, 1965**
- **photographies anciennes, s.d. ca. 1965-1970.**

Lieu de conservation : Archives privées

N° de l'illustration : 20177000592NUC2A

Date : 2017

Auteur : Sonia Dourlot

Reproduction soumise à autorisation du titulaire des droits d'exploitation

© Région Bourgogne-Franche-Comté, Inventaire du patrimoine



**Vue d'ensemble de la villa dans son environnement insulaire**

70, Chemilly

N° de l'illustration : 20167001317NUC4A

Date : 2016

Auteur : Sonia Dourlot

Reproduction soumise à autorisation du titulaire des droits d'exploitation

© Région Bourgogne-Franche-Comté, Inventaire du patrimoine





**La villa, façade ouest, vue depuis la rive d'en face**  
70, Chemilly

N° de l'illustration : 20167001318NUC4A

Date : 2016

Auteur : Sonia Dourlot

Reproduction soumise à autorisation du titulaire des droits d'exploitation

© Région Bourgogne-Franche-Comté, Inventaire du patrimoine



**Vue de la villa Kielwasser depuis la rive du village**

70, Chemilly

N° de l'illustration : 20167001319NUC4A

Date : 2016

Auteur : Sonia Dourlot

Reproduction soumise à autorisation du titulaire des droits d'exploitation

© Région Bourgogne-Franche-Comté, Inventaire du patrimoine





**La villa et sa passerelle, angle sud-est**  
70, Chemilly

N° de l'illustration : 20167001320NUC4A

Date : 2016

Auteur : Sonia Dourlot

Reproduction soumise à autorisation du titulaire des droits d'exploitation

© Région Bourgogne-Franche-Comté, Inventaire du patrimoine



**Vue de la villa, angle sud-est**

70, Chemilly

N° de l'illustration : 20167001321NUC4A

Date : 2016

Auteur : Sonia Dourlot

Reproduction soumise à autorisation du titulaire des droits d'exploitation

© Région Bourgogne-Franche-Comté, Inventaire du patrimoine





**Villa, angle sud-est, escalier et pile en béton**  
70, Chemilly

N° de l'illustration : 20167001322NUC4A

Date : 2016

Auteur : Sonia Dourlot

Reproduction soumise à autorisation du titulaire des droits d'exploitation

© Région Bourgogne-Franche-Comté, Inventaire du patrimoine



**Villa, angle sud-ouest**  
70, Chemilly

N° de l'illustration : 20167001323NUC4A

Date : 2016

Auteur : Sonia Dourlot

Reproduction soumise à autorisation du titulaire des droits d'exploitation

© Région Bourgogne-Franche-Comté, Inventaire du patrimoine





**Côté sud, vue de l'escalier détaché du sol, de son mur porteur avec son ouverture et détail d'une alvéole aménagée sous la plateforme de la maison**

70, Chemilly

N° de l'illustration : 20167001329NUC4A

Date : 2016

Auteur : Sonia Dourlot

Reproduction soumise à autorisation du titulaire des droits d'exploitation

© Région Bourgogne-Franche-Comté, Inventaire du patrimoine



**Villa, détails de l'escalier détaché du sol, du balcon et des pare-soleil métalliques**  
70, Chemilly

N° de l'illustration : 20167001326NUC4A

Date : 2016

Auteur : Sonia Dourlot

Reproduction soumise à autorisation du titulaire des droits d'exploitation

© Région Bourgogne-Franche-Comté, Inventaire du patrimoine



**Villa, détails de la terrasse, des garde-corps et de l'entrée de la maison**  
70, Chemilly

N° de l'illustration : 20167001327NUC4A

Date : 2016

Auteur : Sonia Dourlot

Reproduction soumise à autorisation du titulaire des droits d'exploitation

© Région Bourgogne-Franche-Comté, Inventaire du patrimoine





**Villa, façade ouest**

70, Chemilly

N° de l'illustration : 20167001324NUC4A

Date : 2016

Auteur : Sonia Dourlot

Reproduction soumise à autorisation du titulaire des droits d'exploitation

© Région Bourgogne-Franche-Comté, Inventaire du patrimoine



**Façade ouest, et vue sur l'ancien moulin à travers l'ouverture dans le mur de l'escalier**  
70, Chemilly

N° de l'illustration : 20167001328NUC4A

Date : 2016

Auteur : Sonia Dourlot

Reproduction soumise à autorisation du titulaire des droits d'exploitation

© Région Bourgogne-Franche-Comté, Inventaire du patrimoine





**Vue de la façade nord, depuis la rivière**  
70, Chemilly

N° de l'illustration : 20167001325NUC4A

Date : 2016

Auteur : Sonia Dourlot

Reproduction soumise à autorisation du titulaire des droits d'exploitation

© Région Bourgogne-Franche-Comté, Inventaire du patrimoine





**Vue de la pile et du soubassement avec alvéoles aménagées, façade nord**  
70, Chemilly

N° de l'illustration : 20167001330NUC4A

Date : 2016

Auteur : Sonia Dourlot

Reproduction soumise à autorisation du titulaire des droits d'exploitation

© Région Bourgogne-Franche-Comté, Inventaire du patrimoine



**Vue de la pièce à vivre et de la cuisine centrale**  
70, Chemilly

N° de l'illustration : 20167001143NUC4A

Date : 2016

Auteur : Sonia Dourlot

Reproduction soumise à autorisation du titulaire des droits d'exploitation

© Région Bourgogne-Franche-Comté, Inventaire du patrimoine



**Vue de la pièce à vivre et de la cuisine depuis l'angle Nord-Ouest**  
70, Chemilly

N° de l'illustration : 20167001141NUC4A

Date : 2016

Auteur : Sonia Dourlot

Reproduction soumise à autorisation du titulaire des droits d'exploitation

© Région Bourgogne-Franche-Comté, Inventaire du patrimoine





**Vue de la cuisine centrale et de son système de casiers plafonnants**  
70, Chemilly

N° de l'illustration : 20167001142NUC4A

Date : 2016

Auteur : Sonia Dourlot

Reproduction soumise à autorisation du titulaire des droits d'exploitation

© Région Bourgogne-Franche-Comté, Inventaire du patrimoine



**Vue de la cuisine, de la pièce à vivre et des fenêtres en bandeau de la façade Ouest**  
70, Chemilly

N° de l'illustration : 20167001146NUC4A

Date : 2016

Auteur : Sonia Dourlot

Reproduction soumise à autorisation du titulaire des droits d'exploitation

© Région Bourgogne-Franche-Comté, Inventaire du patrimoine



**Vue de l'une des chambres, avec salle de bain et cloison coulissante**  
70, Chemilly

N° de l'illustration : 20167001144NUC4A

Date : 2016

Auteur : Sonia Dourlot

Reproduction soumise à autorisation du titulaire des droits d'exploitation

© Région Bourgogne-Franche-Comté, Inventaire du patrimoine





**Salle de bain, cabine "bateau"**

70, Chemilly

N° de l'illustration : 20167001145NUC4A

Date : 2016

Auteur : Sonia Dourlot

Reproduction soumise à autorisation du titulaire des droits d'exploitation

© Région Bourgogne-Franche-Comté, Inventaire du patrimoine