

## FERME, ACTUELLEMENT MAISON

Bourgogne-Franche-Comté, Haute-Saône  
Rupt-sur-Saône  
10 rue du Pâquis

Dossier IA70000766 réalisé en 2015 revu en  
2016

Auteur(s) : Liliane Hamelin



### Historique

Cette ancienne ferme est figurée sur le cadastre de 1837, divisée en plusieurs parcelles mais sans l'étable à vaches ouvrant sur la rue. Elle a ensuite été réunie en une seule construction ou reconstruite, sans doute en 1879 comme l'indique la date au-dessus de la porte d'entrée. A gauche de l'entrée, un linteau en bois signale l'atelier de Gabriel-Auguste Hutinet, arrière-grand-père du propriétaire actuel, qui était bourrelier-charron.

**Période(s) principale(s) :** 4e quart 19e siècle

**Dates :** 1879 (porte la date)

### Description

Construite en moellons de calcaire, la ferme est couverte d'un toit à longs pans et demi-croupe, en tuiles mécaniques. Elle est composée de quatre travées : le logis à un étage carré occupe les deux de gauche, la grange (poursuivie à l'arrière par une étable à vaches) la troisième et la dernière (à droite) correspond à une deuxième étable à vaches (bâtie plus tardivement côté rue). La présence de l'atelier du bourrelier-charron se signale par le linteau en bois partiellement conservé dans la fenêtre à gauche de l'entrée. Les baies rectangulaires possèdent des linteaux en pierre de taille calcaire, à l'exception de la porte de grange en plein cintre. De petites baies rectangulaires éclairent le grenier ; l'une a été créée (vers 1980) pour éclairer une chambre située au-dessus de la grange. La porte piétonne ouvre directement dans la cuisine ("outô"), éclairée par une fenêtre située à droite et qui a gardé sa cheminée en pierre (à gauche de l'entrée). A droite de l'entrée, une cloison isole un réduit contenant autrefois l'évier en pierre ("pierre d'évier"), remplacé par un évier moderne et situé devant la baie ovale ("oeil de boeuf" ou "beuillot") ; une porte conduit à la grange. A gauche de l'entrée, une porte dessert l'ancien atelier de bourrelier-charron, transformé en salle à manger (généralement chauffée par un poêle en faïence ou en fonte, d'où son appellation locale de "poêle"). Au fond et à droite de la cuisine, un escalier en bois tournant conduit aux chambres. Le mur nord sépare le logis de l'étable à vaches par l'intermédiaire des mangeoires (crèches). L'étable est éclairée par deux baies. Une porte conduit à la grange, qui s'ouvre du côté rue par une porte en plein cintre. Un escalier droit, pendu, en bois conduit au "perché" où est entreposée la récolte de foin.

### Éléments descriptifs

**Murs :** calcaire, moellon

**Toit :** tuile mécanique

**Étages :** sous-sol, 1 étage carré, comble à surcroît

**Élévation :** élévation à travées

**Escaliers :** escalier dans-oeuvre, escalier tournant, escalier dans-oeuvre, escalier droit, en charpente

### Sources documentaires

#### Documents figurés

##### • Croquis de plan du rez-de-chaussée, 2016

Croquis de plan du rez-de-chaussée, dessin, par Alexandre Hutinet, 2016, sans échelle, 21 x 29,7 cm

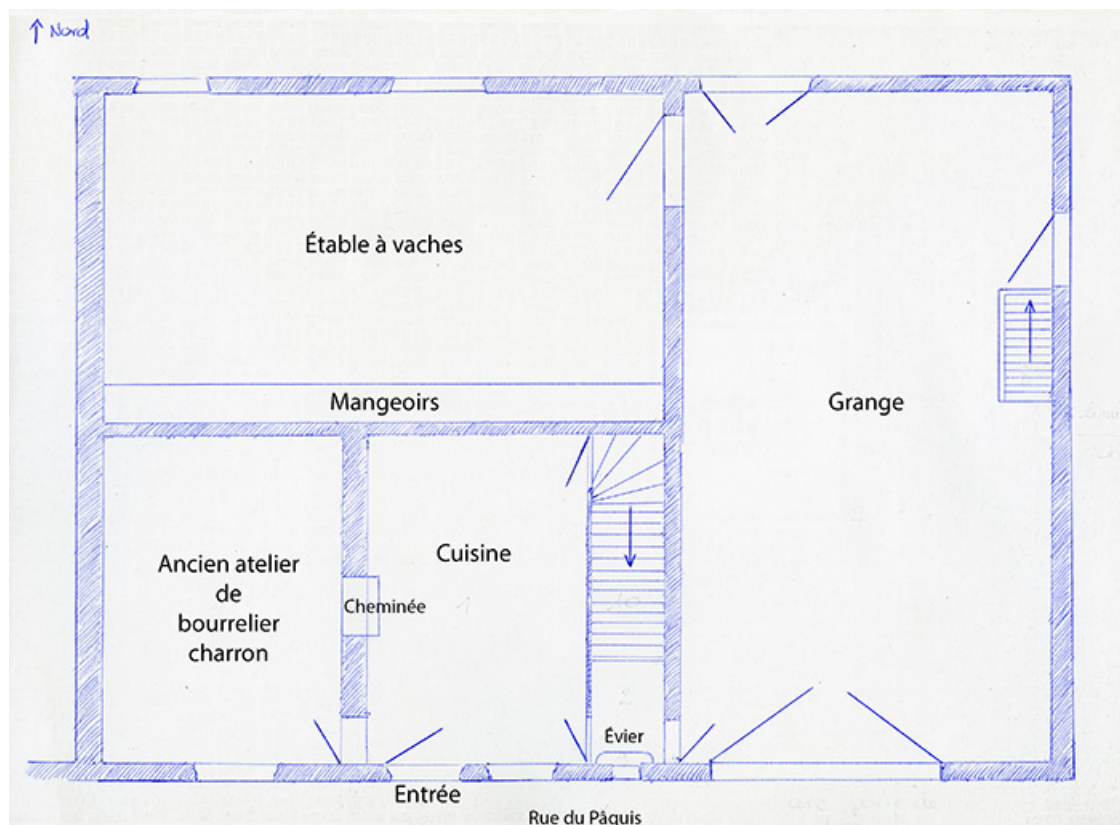
## Informations complémentaires

**Thématiques :** val de Saône

**Aire d'étude et canton :** Val de Saône

**Dénomination :** ferme

© Région Bourgogne-Franche-Comté, Inventaire du patrimoine



**Croquis de plan du rez-de-chaussée, 2016.**

70, Rupt-sur-Saône, 10 rue du Pâquis

**Source :**

**Croquis de plan du rez-de-chaussée, dessin, par Alexandre Hutinet, 2016, sans échelle, 21 x 29,7 cm**

N° de l'illustration : 20177001188NUC4A

Date : 2017

Auteur : Sonia Dourlot

Reproduction soumise à autorisation du titulaire des droits d'exploitation

© Région Bourgogne-Franche-Comté, Inventaire du patrimoine



**Vue générale de trois quarts gauche.**

70, Rupt-sur-Saône

N° de l'illustration : 20167000897NUC4A

Date : 2016

Auteur : Sonia Dourlot

Reproduction soumise à autorisation du titulaire des droits d'exploitation

© Région Bourgogne-Franche-Comté, Inventaire du patrimoine





**Vue générale de trois quarts droite.**

70, Rupt-sur-Saône, 10 rue du Pâquis

N° de l'illustration : 20167000896NUC4A

Date : 2016

Auteur : Sonia Dourlot

Reproduction soumise à autorisation du titulaire des droits d'exploitation

© Région Bourgogne-Franche-Comté, Inventaire du patrimoine