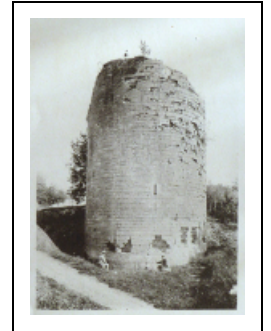


CHATEAU-FORT

Bourgogne-Franche-Comté, Haute-Saône
Demangevelle

Dossier IA70000750 réalisé en 2015 revu en
2016

Auteur(s) : Philippe Mairot



Historique

Fief des Comtes de Bourgogne au 12^{ème} siècle, selon le dictionnaire des communes, le village appartient aux vicomtes de Vesoul, sires de Faucogney. Le château attesté en 1260, figure dans l'état des fiefs du Comté en 1294. Selon le dénombrement de 1583, il se compose de "deux tours rondes, d'une grosse tour carrée à 6 étages, d'un donjon, de corps d'habitation.."le tout entouré d'une muraille fossoyée avec pont dormant, pont à planchettes et portail en boulevard. " (in F. Vignier) Une chapelle y est dédiée à sainte Anne." Il passe entre les mains des familles de Lomont, de Vy, de Cicon. Bien qu'il ne figure pas sur la carte de Tissot en 1621, on se réfugie au château de Demangevelle (in Finot) notamment en 1635 et 1636 pour échapper aux massacres perpétrés dans les villages voisins : Corre, Ranzevelle, Bourbevelle. A-t-il été rasé en 1641 comme l'affirment Coudriet et Chatelet ou bien seulement incomplètement comme le dit Gérard Louis, s'appuyant sur une ordonnance du gouverneur comtois du 16 août 1644? Il semble assez probable que plusieurs maisons aient remployé des pierres du château : linteaux, arcs, et même archères ou meurtrières. (C'est possiblement le cas au 4 rue Marchemont, ou plus évidemment 2 rue traversière) Il paraît déjà à l'état de ruines au début du 17^{ème} siècle.

Période(s) principale(s) : 2^e moitié 13^e siècle

Description

Le village est en amphithéâtre au pied de l'éminence méridionale sur laquelle est édiée le château. Voies, fossés et traces au sol de nombreux vestiges attestent des occupations anciennes mais seules deux vestiges de tours subsistent : la tour ouest compte trois niveaux au dessus d'un niveau enterré ou semi-enterré, qui pourrait être une citerne (couverte en coupole). Elle est couverte par une dalle en béton. La tour plus à l'est, offrant de belles vues sur l'est et le nord-est, est en partie ruinée. Les maçonneries sont hétérogènes : moellons de calcaire et plus gros appareils.

Éléments descriptifs

Murs : calcaire, calcaire, moellon, pierre de taille

Toit : ciment en couverture

Étages : 2 étages carrés, sous-sol

Couvrement : coupole

Escaliers : escalier dans-oeuvre, en maçonnerie

Sources documentaires

Bibliographie

- **Vignier, Françoise. Franche-Comté, Pays de l'Ain : Ain, Doubs, Haute-Saône, Jura, 1979**

Vignier, Françoise. Franche-Comté, Pays de l'Ain : Ain, Doubs, Haute-Saône, Jura. - Paris : Berger-Levrault, 1979. 194 p.
(Dictionnaire des châteaux de France / dir. Yvan Christ)

Lieu de conservation : Région Bourgogne-Franche-Comté, Inventaire et Patrimoine, Besançon- Cote du document : R.US.459

- **Finot, Jules. Un document judiciaire concernant les dégâts commis par les troupes suédoises dans le bailliage d'Amont-en-Franche-Comté, pendant la guerre de Trente ans, 1877**
Finot, Jules. Un document judiciaire concernant les dégâts commis par les troupes suédoises dans le bailliage d'Amont-en-Franche-Comté, pendant la guerre de Trente ans, A. Suchaut, Vesoul, 1877, 35 p. in-8
Lieu de conservation : Bibliothèque nationale, Paris- Cote du document : 8-Z-9948
- **La Haute-Saône : nouveau dictionnaire des communes. Tome II, [Boursières-Etuz]. 1972**
La Haute-Saône : nouveau dictionnaire des communes. Tome II, [Boursières-Etuz].-Vesoul (70) : Société d'agriculture, lettres, sciences du arts de la Haute-Saône, 1972
Lieu de conservation : Région Bourgogne-Franche-Comté, Inventaire et Patrimoine, Besançon- Cote du document : R.US 148

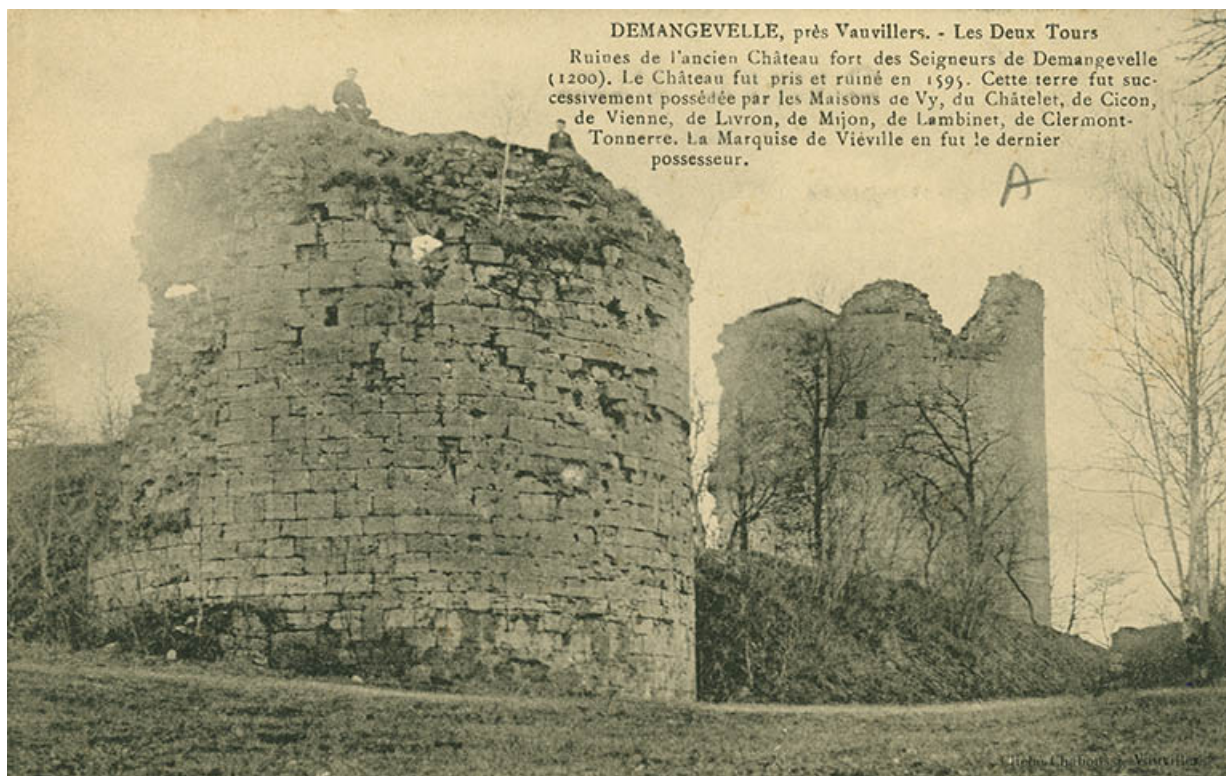
Informations complémentaires

Thématiques : val de Saône

Aire d'étude et canton : Val de Saône

Dénomination : fortification d'agglomération, château fort, tour, donjon, enceinte

© Région Bourgogne-Franche-Comté, Inventaire du patrimoine



Demangevelle. Les deux tours. Carte postale.

70, Demangevelle

Source :

Demangevelle. Les deux tours. Carte postale. [s. d.] Cliché Chaboussi. Vauvillers.

Lieu de conservation : Collection particulière : Barisien, Demangevelle

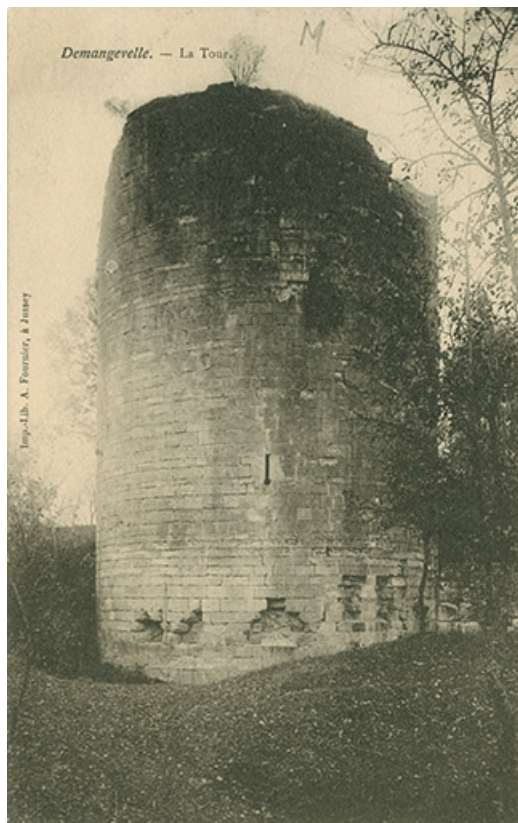
N° de l'illustration : 20157000472NUC4A

Date : 2015

Auteur : Jérôme Mongreville (reproduction)

Reproduction soumise à autorisation du titulaire des droits d'exploitation

© Région Bourgogne-Franche-Comté, Inventaire du patrimoine



Demangevelle. La tour. Carte postale.
70, Demangevelle

Source :

Demangevelle. La tour. Carte postale. [s. n. , s. d.] Imp,-Lib. A. Fournier, à Jussey [sd]
Lieu de conservation : Collection particulière : Barisien, Demangevelle

N° de l'illustration : 20157000490NUC4A

Date : 2015

Auteur : Jérôme Mongreville (reproduction)

Reproduction soumise à autorisation du titulaire des droits d'exploitation

© Région Bourgogne-Franche-Comté, Inventaire du patrimoine



Demangevelle. Tour. Carte postale.

70, Demangevelle

Source :

Cliché Chaboussi, Vauvillers.

N° de l'illustration : 20157000491NUC4A

Date : 2015

Auteur : Jérôme Mongreville (reproduction)

Reproduction soumise à autorisation du titulaire des droits d'exploitation

© Région Bourgogne-Franche-Comté, Inventaire du patrimoine



Demangevelle. Les deux tours. Carte postale.
70, Demangevelle

Source :

Demangevelle. Les deux tours. Carte postale. [s. n. , s. d.] A. Milton, café de la Gare. Edit. Posté le 23/5/1916

Lieu de conservation : Collection particulière : Barisien, Demangevelle

N° de l'illustration : 20157000493NUC4A

Date : 2015

Auteur : Jérôme Mongreville (reproduction)

Reproduction soumise à autorisation du titulaire des droits d'exploitation

© Région Bourgogne-Franche-Comté, Inventaire du patrimoine



Château de Demangevelle. Intérieur du donjon. Débris de la chapelle et boulets de pierre. Carte postale.
70, Demangevelle

Source :

Château de Demangevelle. Intérieur du donjon. Débris de la chapelle et boulets de pierre. Carte postale. [s. n. , s. d.] Fournier Edit. à Jussey.

Lieu de conservation : Archives départementales de la Haute-Saône, Vesoul - Cote du document : 11Fi202-5

N° de l'illustration : 20167000083NUC4A

Date : 2016

Reproduction soumise à autorisation du titulaire des droits d'exploitation

© Région Bourgogne-Franche-Comté, Inventaire du patrimoine



Demangevelle-Vauvillers. Ruines de la tour détruite en 1613 par le général Geancy." Carte postale.
70, Demangevelle

Source :

**"Demangevelle-Vauvillers. Ruines de la tour détruite en 1613 par le général Geancy." Carte postale. [s. n. , s. d.]
Librairie A. Mougin, Vauvillers.**

Lieu de conservation : Archives départementales de la Haute-Saône, Vesoul - Cote du document : 11Fi202-2

N° de l'illustration : 20167000080NUC4A

Date : 2016

Reproduction soumise à autorisation du titulaire des droits d'exploitation

© Région Bourgogne-Franche-Comté, Inventaire du patrimoine



Demangeville. La tour. Le Coney. Carte postale.
70, Demangeville

Source :

Demangeville. La tour. Le Coney. Postée le 16/6/1906. Librairie A. Mougin, Vauvillers.

Lieu de conservation : Collection particulière : Barisien, Demangeville

N° de l'illustration : 20157000499NUC4A

Date : 2015

Auteur : Jérôme Mongreville (reproduction)

Reproduction soumise à autorisation du titulaire des droits d'exploitation

© Région Bourgogne-Franche-Comté, Inventaire du patrimoine



"Demangevelle- Vauvillers. Ruines de la tour détruite en 1613 par le général Geancy". Carte postale.
70, Demangevelle

Source :

"Demangevelle-Vauvillers. Ruines de la tour détruite en 1613 par le général Geancy." Carte postale. [s. n. , s. d.]

Librairie A. Mougin, Vauvillers

Lieu de conservation : Collection particulière : Barisien, Demangevelle

N° de l'illustration : 20157000481NUC4A

Date : 2015

Auteur : Jérôme Mongreville (reproduction)

Reproduction soumise à autorisation du titulaire des droits d'exploitation

© Région Bourgogne-Franche-Comté, Inventaire du patrimoine



Photographie de Vedastus : les ruines de Demangevelle. Août 1890.
70, Demangevelle

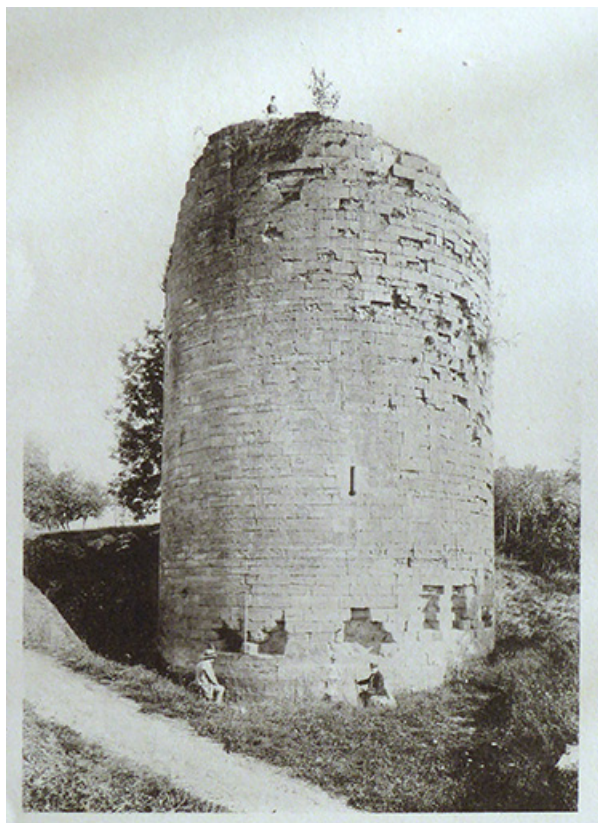
N° de l'illustration : 20167000190NUC2A

Date : 2016

Auteur : Sonia Dourlot (reproduction)

Reproduction soumise à autorisation du titulaire des droits d'exploitation

© Région Bourgogne-Franche-Comté, Inventaire du patrimoine



Photographie de Vedastus : les ruines de Demangevelle. Août 1890.
70, Demangevelle

N° de l'illustration : 20167000191NUC2A

Date : 2016

Auteur : Sonia Dourlot (reproduction)

Reproduction soumise à autorisation du titulaire des droits d'exploitation

© Région Bourgogne-Franche-Comté, Inventaire du patrimoine



Photographie de Vedastus : les ruines de Demangevelle. Août 1890.
70, Demangevelle

N° de l'illustration : 20167000192NUC2A

Date : 2016

Auteur : Sonia Dourlot (reproduction)

Reproduction soumise à autorisation du titulaire des droits d'exploitation

© Région Bourgogne-Franche-Comté, Inventaire du patrimoine



Photographie de Vedastus : les ruines de Demangevelle. Août 1890.
70, Demangevelle

N° de l'illustration : 20167000193NUC2A

Date : 2016

Auteur : Sonia Dourlot (reproduction)

Reproduction soumise à autorisation du titulaire des droits d'exploitation

© Région Bourgogne-Franche-Comté, Inventaire du patrimoine



Photographie de Vedastus : les ruines de Demangevelle. Août 1890.
70, Demangevelle

N° de l'illustration : 20167000194NUC2A

Date : 2016

Auteur : Sonia Dourlot (reproduction)

Reproduction soumise à autorisation du titulaire des droits d'exploitation

© Région Bourgogne-Franche-Comté, Inventaire du patrimoine



Photographie de Vedastus : les ruines de Demangevelle. Août 1890.
70, Demangevelle

N° de l'illustration : 20167000195NUC2A

Date : 2016

Auteur : Sonia Dourlot (reproduction)

Reproduction soumise à autorisation du titulaire des droits d'exploitation

© Région Bourgogne-Franche-Comté, Inventaire du patrimoine



Photographie de Vedastus : les ruines de Demangevelle. Août 1890.
70, Demangevelle

N° de l'illustration : 20167000196NUC2A

Date : 2016

Auteur : Sonia Dourlot (reproduction)

Reproduction soumise à autorisation du titulaire des droits d'exploitation

© Région Bourgogne-Franche-Comté, Inventaire du patrimoine



Photographie de Vedastus : les ruines de Demangevelle. Août 1890.
70, Demangevelle

N° de l'illustration : 20167000189NUC2A

Date : 2016

Auteur : Sonia Dourlot (reproduction)

Reproduction soumise à autorisation du titulaire des droits d'exploitation

© Région Bourgogne-Franche-Comté, Inventaire du patrimoine



La tour ouest, vue de l'est.
70, Demangevelle

N° de l'illustration : 20157001317NUC4A

Date : 2015

Auteur : Sonia Dourlot

Reproduction soumise à autorisation du titulaire des droits d'exploitation

© Région Bourgogne-Franche-Comté, Inventaire du patrimoine



La tour ouest, vue de l'ouest.

70, Demangevelle

N° de l'illustration : 20157001300NUC4A

Date : 2015

Auteur : Sonia Dourlot

Reproduction soumise à autorisation du titulaire des droits d'exploitation

© Région Bourgogne-Franche-Comté, Inventaire du patrimoine



La tour ouest, vue rapprochée de l'est.
70, Demangevelle

N° de l'illustration : 20157001301NUC4A

Date : 2015

Auteur : Sonia Dourlot

Reproduction soumise à autorisation du titulaire des droits d'exploitation

© Région Bourgogne-Franche-Comté, Inventaire du patrimoine



Chemin d'accès et vue sur la tour ouest.

70, Demangevelle

N° de l'illustration : 20157001321NUC4A

Date : 2015

Auteur : Sonia Dourlot

Reproduction soumise à autorisation du titulaire des droits d'exploitation

© Région Bourgogne-Franche-Comté, Inventaire du patrimoine



La tour ouest : vue rapprochée du sud.

70, Demangevelle

N° de l'illustration : 20157001334NUC4A

Date : 2015

Auteur : Sonia Dourlot

Reproduction soumise à autorisation du titulaire des droits d'exploitation

© Région Bourgogne-Franche-Comté, Inventaire du patrimoine



La tour ouest. Vue intérieure depuis l'entrée.
70, Demangevelle

N° de l'illustration : 20157001302NUC4A

Date : 2015

Auteur : Sonia Dourlot

Reproduction soumise à autorisation du titulaire des droits d'exploitation

© Région Bourgogne-Franche-Comté, Inventaire du patrimoine



Dans la tour ouest : vue sur l'entrée et l'escalier.
70, Demangevelle

N° de l'illustration : 20157001311NUC4A

Date : 2015

Auteur : Sonia Dourlot

Reproduction soumise à autorisation du titulaire des droits d'exploitation

© Région Bourgogne-Franche-Comté, Inventaire du patrimoine



La tour ouest. Vue intérieure de l'escalier.
70, Demangevelle

N° de l'illustration : 20157001303NUC4A

Date : 2015

Auteur : Sonia Dourlot

Reproduction soumise à autorisation du titulaire des droits d'exploitation

© Région Bourgogne-Franche-Comté, Inventaire du patrimoine



Dans la tour ouest. Latrines.

70, Demangevelle

N° de l'illustration : 20157001304NUC4A

Date : 2015

Auteur : Sonia Dourlot

Reproduction soumise à autorisation du titulaire des droits d'exploitation

© Région Bourgogne-Franche-Comté, Inventaire du patrimoine



Dans la tour ouest. Détail de latrines.

70, Demangevelle

N° de l'illustration : 20157001305NUC4A

Date : 2015

Auteur : Sonia Dourlot

Reproduction soumise à autorisation du titulaire des droits d'exploitation

© Région Bourgogne-Franche-Comté, Inventaire du patrimoine



Dans la tour ouest. Vue de la partie sommitale depuis l'intérieur.
70, Demangevelle

N° de l'illustration : 20157001314NUC4A

Date : 2015

Auteur : Sonia Dourlot

Reproduction soumise à autorisation du titulaire des droits d'exploitation

© Région Bourgogne-Franche-Comté, Inventaire du patrimoine



Dans la tour ouest. Vue rapprochée de la partie sommitale depuis l'intérieur.
70, Demangevelle

N° de l'illustration : 20157001306NUC4A

Date : 2015

Auteur : Sonia Dourlot

Reproduction soumise à autorisation du titulaire des droits d'exploitation

© Région Bourgogne-Franche-Comté, Inventaire du patrimoine



Dans la tour ouest. Vue de la partie sommitale depuis le haut.
70, Demangevelle

N° de l'illustration : 20157001307NUC4A

Date : 2015

Auteur : Sonia Dourlot

Reproduction soumise à autorisation du titulaire des droits d'exploitation

© Région Bourgogne-Franche-Comté, Inventaire du patrimoine



Dans la tour ouest. Vue de l'escalier depuis le haut.
70, Demangevelle

N° de l'illustration : 20157001308NUC4A

Date : 2015

Auteur : Sonia Dourlot

Reproduction soumise à autorisation du titulaire des droits d'exploitation

© Région Bourgogne-Franche-Comté, Inventaire du patrimoine



Dans la tour ouest : meurtrière, canonnière.
70, Demangevelle

N° de l'illustration : 20157001309NUC4A

Date : 2015

Auteur : Sonia Dourlot

Reproduction soumise à autorisation du titulaire des droits d'exploitation

© Région Bourgogne-Franche-Comté, Inventaire du patrimoine



Dans la tour ouest : meurtrière, archère.
70, Demangevelle

N° de l'illustration : 20157001310NUC4A

Date : 2015

Auteur : Sonia Dourlot

Reproduction soumise à autorisation du titulaire des droits d'exploitation

© Région Bourgogne-Franche-Comté, Inventaire du patrimoine



Dans la tour ouest : meurtrière, archère canonnière.
70, Demangevelle

N° de l'illustration : 20157001312NUC4A

Date : 2015

Auteur : Sonia Dourlot

Reproduction soumise à autorisation du titulaire des droits d'exploitation

© Région Bourgogne-Franche-Comté, Inventaire du patrimoine



Tour ouest : vue extérieure de la canonnière.
70, Demangevelle

N° de l'illustration : 20157001313NUC4A

Date : 2015

Auteur : Sonia Dourlot

Reproduction soumise à autorisation du titulaire des droits d'exploitation

© Région Bourgogne-Franche-Comté, Inventaire du patrimoine



Dans la tour ouest. Niveau inférieur : citerne?
70, Demangevelle

N° de l'illustration : 20157001316NUC4A

Date : 2015

Auteur : Sonia Dourlot

Reproduction soumise à autorisation du titulaire des droits d'exploitation

© Région Bourgogne-Franche-Comté, Inventaire du patrimoine



Détail de maçonnerie.

70, Demangevelle

N° de l'illustration : 20157001315NUC4A

Date : 2015

Auteur : Sonia Dourlot

Reproduction soumise à autorisation du titulaire des droits d'exploitation

© Région Bourgogne-Franche-Comté, Inventaire du patrimoine



Vestiges lithiques en périphérie de la tour ouest.

70, Demangevelle

N° de l'illustration : 20157001318NUC4A

Date : 2015

Auteur : Sonia Dourlot

Reproduction soumise à autorisation du titulaire des droits d'exploitation

© Région Bourgogne-Franche-Comté, Inventaire du patrimoine



Vestiges lithiques en périphérie de la tour ouest. (élément de pont levis?)
70, Demangevelle

N° de l'illustration : 20157001319NUC4A

Date : 2015

Auteur : Sonia Dourlot

Reproduction soumise à autorisation du titulaire des droits d'exploitation

© Région Bourgogne-Franche-Comté, Inventaire du patrimoine



Fragments de voutes.

70, Demangevelle

N° de l'illustration : 20157001322NUC4A

Date : 2015

Auteur : Sonia Dourlot

Reproduction soumise à autorisation du titulaire des droits d'exploitation

© Région Bourgogne-Franche-Comté, Inventaire du patrimoine



Vue sur la tour est.
70, Demangevelle

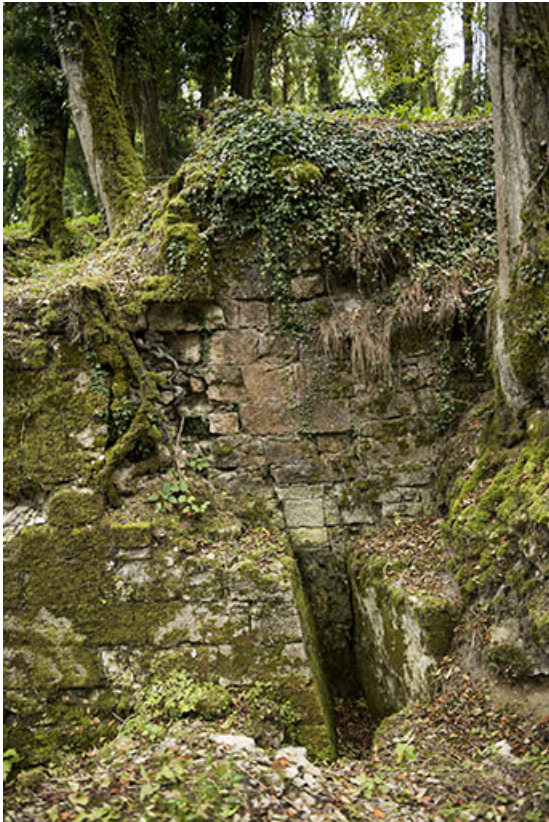
N° de l'illustration : 20157001325NUC4A

Date : 2015

Auteur : Sonia Dourlot

Reproduction soumise à autorisation du titulaire des droits d'exploitation

© Région Bourgogne-Franche-Comté, Inventaire du patrimoine



vestiges (porte?)

70, Demangevelle

N° de l'illustration : 20157001320NUC4A

Date : 2015

Auteur : Sonia Dourlot

Reproduction soumise à autorisation du titulaire des droits d'exploitation

© Région Bourgogne-Franche-Comté, Inventaire du patrimoine



Depuis l'est, vue sur la tour est. La tour ouest est au second plan.
70, Demangevelle

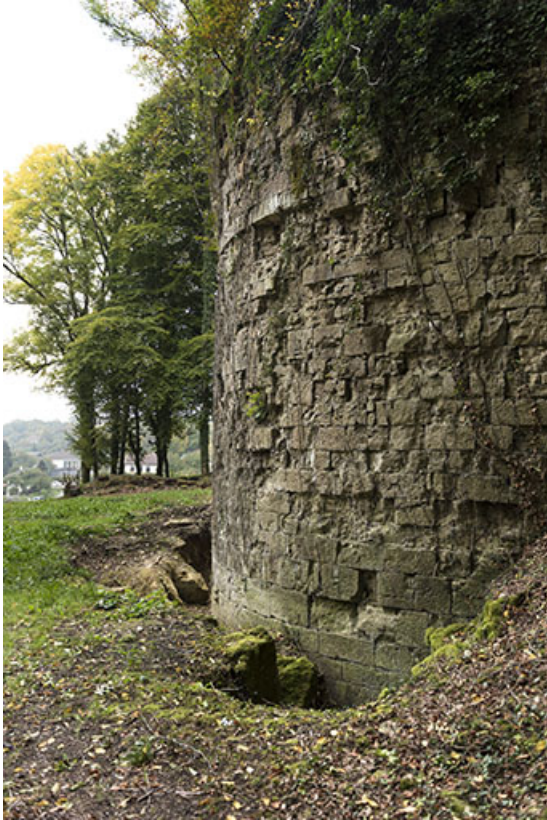
N° de l'illustration : 20157001323NUC4A

Date : 2015

Auteur : Sonia Dourlot

Reproduction soumise à autorisation du titulaire des droits d'exploitation

© Région Bourgogne-Franche-Comté, Inventaire du patrimoine



Autour de la tour est.

70, Demangevelle

N° de l'illustration : 20157001324NUC4A

Date : 2015

Auteur : Sonia Dourlot

Reproduction soumise à autorisation du titulaire des droits d'exploitation

© Région Bourgogne-Franche-Comté, Inventaire du patrimoine



Vue sur le village depuis la tour est.
70, Demangevelle

N° de l'illustration : 20157001326NUC4A

Date : 2015

Auteur : Sonia Dourlot

Reproduction soumise à autorisation du titulaire des droits d'exploitation

© Région Bourgogne-Franche-Comté, Inventaire du patrimoine



Vestiges. Détail de maçonnerie.

70, Demangevelle

N° de l'illustration : 20157001330NUC4A

Date : 2015

Auteur : Sonia Dourlot

Reproduction soumise à autorisation du titulaire des droits d'exploitation

© Région Bourgogne-Franche-Comté, Inventaire du patrimoine



Tour est. Meurtrière orientée vers le sud ouest.
70, Demangevelle

N° de l'illustration : 20157001327NUC4A

Date : 2015

Auteur : Sonia Dourlot

Reproduction soumise à autorisation du titulaire des droits d'exploitation

© Région Bourgogne-Franche-Comté, Inventaire du patrimoine



Détail de maçonnerie autour de la tour est.
70, Demangevelle

N° de l'illustration : 20157001328NUC4A

Date : 2015

Auteur : Sonia Dourlot

Reproduction soumise à autorisation du titulaire des droits d'exploitation

© Région Bourgogne-Franche-Comté, Inventaire du patrimoine



A l'est du promontoire : vestiges.

70, Demangevelle

N° de l'illustration : 20157001329NUC4A

Date : 2015

Auteur : Sonia Dourlot

Reproduction soumise à autorisation du titulaire des droits d'exploitation

© Région Bourgogne-Franche-Comté, Inventaire du patrimoine



Vestiges. (ancienne chapelle ?)

70, Demangevelle

N° de l'illustration : 20157001331NUC4A

Date : 2015

Auteur : Sonia Dourlot

Reproduction soumise à autorisation du titulaire des droits d'exploitation

© Région Bourgogne-Franche-Comté, Inventaire du patrimoine



Vestiges.

70, Demangevelle

N° de l'illustration : 20157001332NUC4A

Date : 2015

Auteur : Sonia Dourlot

Reproduction soumise à autorisation du titulaire des droits d'exploitation

© Région Bourgogne-Franche-Comté, Inventaire du patrimoine



Vestiges.

70, Demangevelle

N° de l'illustration : 20157001333NUC4A

Date : 2015

Auteur : Sonia Dourlot

Reproduction soumise à autorisation du titulaire des droits d'exploitation

© Région Bourgogne-Franche-Comté, Inventaire du patrimoine