

## GARE DE JUSSEY

Bourgogne-Franche-Comté, Haute-Saône  
Jussey  
1 rue de la Gare

Dossier IA70000730 réalisé en 2016 revu en  
2025

Auteur(s) : Philippe Mairot, Nicolas Boffy



### Historique

La ligne Paris-Mulhouse est mise en service sur l'ensemble de son tracé en 1858 par la Compagnie des Chemins de Fer de l'Est. C'est dans ce contexte que la gare de Jussey est créée avec ses différents bâtiments (gare de voyageurs, quais, gare du transit de marchandises) en lisière nord du village, à la bifurcation de la route départementale n° 3 (ancienne route royale de Besançon à Neufchâteau) vers Cendrecourt. Ce lieu presque inoccupé va prendre le nom de "la Gare" et se développer : un dépôt de charbon et une coopérative agricole en profitent. La population augmentant, la ville décide même de la construction d'une petite école en 1931.

Le bâtiment de voyageurs relève du type 6 de la Compagnie, type conçu tout exprès pour la ligne Paris-Mulhouse. Lorsque la ligne de Jussey à Darnieulles-Uxegney est mise en service en 1886, Jussey reçoit les équipements d'une gare de bifurcation (remise et pont tournant) et un quai militaire. Le pavillon abritant les salles d'attente, qui n'existait pas à l'origine, est peut-être construit à ce moment. Plusieurs équipements prennent place à l'est de ce bâtiment. Le foyer de mécaniciens, qui suit un plan-type conçu par Paul-Adrien Gouny en 1903, est donc établi après cette date. Des cartes postales anciennes montrent dans son prolongement un château d'eau en béton (années 1930 ?), disparu aujourd'hui. Un embranchement particulier est construit dès le début du 20e siècle au moins entre la ligne et l'entrepôt de charbon de bois, devenu ensuite Menuiserie générale française. La ligne Jussey-Darnieulles disparaît en 1994, mais celle de Paris-Mulhouse est toujours en service. Le foyer de mécaniciens a été converti en logements. D'autres éléments ont été démolis, dont le pont tournant et une halle, visible entre les voies sur des cartes postales anciennes.

Un tramway passe aussi à Jussey au début du 20e siècle. L'enquête d'utilité publique prescrite par un arrêté du 10 février 1898 du préfet de Haute-Saône porte sur le tracé de la voie projetée de Jussey à Gray (elle se poursuivait jusqu'à Dole). La ligne de tram, inaugurée en 1903, fonctionne jusqu'en 1938. La Compagnie générale des Chemins de Fer vicinaux en assure la construction. La halte de la section de la Ville n'existe plus (elle se situait approximativement au croisement des avenues de Verdun et de la Gare (archives départementales de Haute-Saône, 211 S 10)). La gare de Jussey en constituait le terminus, mais toute installation liée au tram a aussi maintenant disparu.

**Période(s) principale(s) :** 3e quart 19e siècle

**Période(s) secondaire(s) :** 4e quart 19e siècle / 1er quart 20e siècle

**Dates :** 1886 (daté par source)

**Auteur(s) de l'oeuvre :**

maître d'oeuvre inconnu (), Paul-Adrien Gouny (architecte de l'entreprise, attribution par travaux historiques)

### Description

Le bâtiment de voyageurs est composé de deux volumes principaux : le bâtiment du type 6 de la Compagnie des Chemins de Fer de l'Est et un volume bas ajouté par la suite. Le bâtiment originel, symétrique, comporte un corps central de deux niveaux (l'étage, ancien appartement de fonction du chef de gare, étant desservi par un escalier dans-œuvre) et deux ailes en rez-de-chaussée de deux travées chacune. Les toits à longs pans et pignons (sauf une croupe, à l'extrémité orientale) sont couverts en tuiles mécaniques. À l'ouest, l'aile ajoutée servait de hall pour les voyageurs et sert actuellement à l'entreposage et au stockage divers. La maçonnerie se présente comme dans le bâtiment principal, couvert d'un toit à longs pans, croupes et tuiles mécaniques. L'aile est précédée sur le quai par un auvent, une verrière soutenue par des poteaux de fonte. L'ancien

foyer de mécaniciens est composé de murs enduits, d'un toit à longs pans et pignons couverts. Un édicule en maçonnerie enduite, à l'ouest, servait aux messageries postales.

## Éléments descriptifs

**Murs** : calcaire, fonte, moellon, enduit partiel

**Toit** : tuile mécanique, verre en couverture

**Étages** : 1 étage carré

**Élévation** : élévation à travées

**Type(s) de couverture** : toit à longs pans croupe; toit à longs pans pignon couvert

**Escaliers** : escalier dans-oeuvre

## Sources documentaires

### Documents d'archives

- **Archives départementales de la Haute-Saône : 177 E dépôt 35. Rapport, procès-verbal, affiche, correspondance, arrêté préfectoral. 1820-1930.**

Archives départementales de la Haute-Saône : 177 E dépôt 35 (ancienne cote O 3). Rapport, procès-verbal, affiche, correspondance, arrêté préfectoral. 1820-1930.

Lieu de conservation : Archives départementales de la Haute-Saône, Vesoul- Cote du document : 177 E dépôt 35

- **Archives départementales de la Haute-Saône : 267 E dépôt 56. Moyens de transports et travaux divers. 1874-1908.**

Archives départementales de Haute Saône : 267 E dépôt 56. Moyens de transports et travaux divers. 1874-1908.

Lieu de conservation : Archives départementales de la Haute-Saône, Vesoul- Cote du document : 267 E Dépôt 56

- **Archives départementales de la Haute-Saône : 183 S 1. Chemin de fer de Jussey à Épinal : arrêté des enquêtes parcellaires. 1869-1894.**

Archives départementales de la Haute-Saône : 183 S 1. Chemin de fer de Jussey à Épinal : arrêté des enquêtes parcellaires. 1869-1894.

Lieu de conservation : Archives départementales de la Haute-Saône, Vesoul- Cote du document : 183 S 1

- **Archives départementales de la Haute-Saône : 183 S 2. Chemin de fer de Jussey à Épinal : cessions de terrains. 1883-1887.**

Archives départementales de la Haute-Saône : 183 S 2. Chemin de fer de Jussey à Épinal : cessions de terrains. 1883-1887.

Lieu de conservation : Archives départementales de la Haute-Saône, Vesoul- Cote du document : 183 S 2

- **Archives départementales de la Haute-Saône : 211 S 10. Enquêtes et emplacements des gares, conférences. 1896-1903.**

Archives départementales de la Haute-Saône : 211 S 10. Enquêtes et emplacements des gares, conférences. 1896-1903.

Lieu de conservation : Archives départementales de la Haute-Saône, Vesoul- Cote du document : 211 S 10

## Bibliographie

- **Cuynet, Jean. Histoire du rail en Franche-Comté. 1989.**

Cuynet, Jean. Histoire du rail en Franche-Comté. Saint-Laurent-du-Var : La Régordane, 1989. 208 p. : ill.

- **Magnin, Pascal. La Haute-Saône au temps du tramway. 1996.**

Magnin, Pascal. La Haute-Saône au temps du tramway. Age d'or et modernité. Vesoul : Une Édition des Tramways de Haute-Saône, 1996.

- **Mauclair, Michel. Le chemin de fer en Haute-Saône : histoire de 175 années de transports en zone rurale. 2005.**

Mauclair, Michel. Le chemin de fer en Haute-Saône : histoire de 175 années de transports en zone rurale. Langres : Dominique Guéniot, 2005. 2 vol., 464 p. : ill. ; 30 cm.

## Informations complémentaires

**Thématiques** : val de Saône

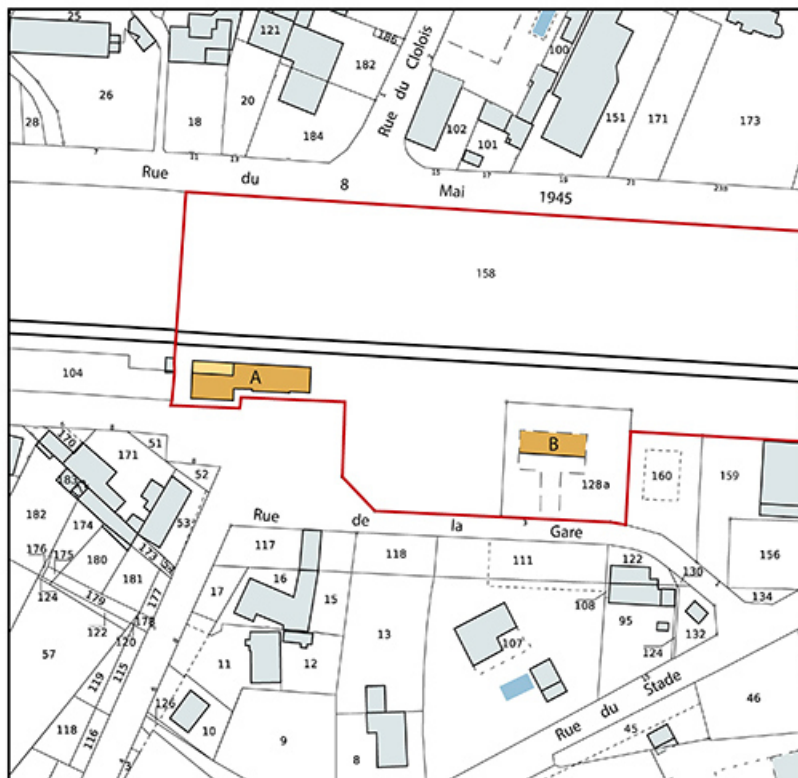
**Aire d'étude et canton** : Val de Saône

**Dénomination** : gare

**Parties constituantes non étudiées** : passage à niveau, quai, maison

© Région Bourgogne-Franche-Comté, Inventaire du patrimoine

- A Gare de voyageurs
- B Hangar pour le transit de marchandises



**Plan-masse et de situation. Extrait du plan cadastral numérisé de la direction générale des finances publiques, 2025, 1/1 250.**  
70, Jussey, 1 rue de la Gare

N° de l'illustration : 20257000036NUDA

Date : 2025

Auteur : Aline Thomas

Reproduction soumise à autorisation du titulaire des droits d'exploitation

© Région Bourgogne-Franche-Comté, Inventaire du patrimoine



**La gare, vue éloignée depuis les voies.**

70, Jussey, 1 rue de la Gare

N° de l'illustration : 20217000492NUC4A

Date : 2021

Auteur : Jérôme Mongreville

Reproduction soumise à autorisation du titulaire des droits d'exploitation

© Région Bourgogne-Franche-Comté, Inventaire du patrimoine





**La gare, vue éloignée depuis les voies.**

70, Jussey, 1 rue de la Gare

N° de l'illustration : 20217000493NUC4A

Date : 2021

Auteur : Jérôme Mongreville

Reproduction soumise à autorisation du titulaire des droits d'exploitation

© Région Bourgogne-Franche-Comté, Inventaire du patrimoine



**La gare, de trois quarts gauche.**

70, Jussey, 1 rue de la Gare

N° de l'illustration : 20217000489NUC4A

Date : 2021

Auteur : Jérôme Mongreville

Reproduction soumise à autorisation du titulaire des droits d'exploitation

© Région Bourgogne-Franche-Comté, Inventaire du patrimoine





**La gare, depuis les voies.**

70, Jussey, 1 rue de la Gare

N° de l'illustration : 20217000490NUC4A

Date : 2021

Auteur : Jérôme Mongreville

Reproduction soumise à autorisation du titulaire des droits d'exploitation

© Région Bourgogne-Franche-Comté, Inventaire du patrimoine



**La gare, vue éloignée depuis les voies.**

70, Jussey, 1 rue de la Gare

N° de l'illustration : 20217000491NUC4A

Date : 2021

Auteur : Jérôme Mongreville

Reproduction soumise à autorisation du titulaire des droits d'exploitation

© Région Bourgogne-Franche-Comté, Inventaire du patrimoine





**La gare, vue d'ensemble.**

70, Jussey, 1 rue de la Gare

N° de l'illustration : 20217000495NUC4A

Date : 2021

Auteur : Jérôme Mongreville

Reproduction soumise à autorisation du titulaire des droits d'exploitation

© Région Bourgogne-Franche-Comté, Inventaire du patrimoine



**La gare, vue de face partielle.**

70, Jussey, 1 rue de la Gare

N° de l'illustration : 20217000494NUC4A

Date : 2021

Auteur : Jérôme Mongreville

Reproduction soumise à autorisation du titulaire des droits d'exploitation

© Région Bourgogne-Franche-Comté, Inventaire du patrimoine



**La gare, depuis la rue.**

70, Jussey, 1 rue de la Gare

N° de l'illustration : 20217000496NUC4A

Date : 2021

Auteur : Jérôme Mongreville

Reproduction soumise à autorisation du titulaire des droits d'exploitation

© Région Bourgogne-Franche-Comté, Inventaire du patrimoine





**La maison, ancien bâtiment de bureau, vue éloignée.**

70, Jussey, 1 rue de la Gare

N° de l'illustration : 20217000488NUC4A

Date : 2021

Auteur : Jérôme Mongreville

Reproduction soumise à autorisation du titulaire des droits d'exploitation

© Région Bourgogne-Franche-Comté, Inventaire du patrimoine



**La maison, ancien bâtiment de bureau.**

70, Jussey, 1 rue de la Gare

N° de l'illustration : 20217000485NUC4A

Date : 2021

Auteur : Jérôme Mongreville

Reproduction soumise à autorisation du titulaire des droits d'exploitation

© Région Bourgogne-Franche-Comté, Inventaire du patrimoine



**La maison, ancien bâtiment de bureau.**

70, Jussey, 1 rue de la Gare

N° de l'illustration : 20217000486NUC4A

Date : 2021

Auteur : Jérôme Mongreville

Reproduction soumise à autorisation du titulaire des droits d'exploitation

© Région Bourgogne-Franche-Comté, Inventaire du patrimoine





**La maison, ancien bâtiment de bureau.**

70, Jussey, 1 rue de la Gare

N° de l'illustration : 20217000484NUC4A

Date : 2021

Auteur : Jérôme Mongreville

Reproduction soumise à autorisation du titulaire des droits d'exploitation

© Région Bourgogne-Franche-Comté, Inventaire du patrimoine



**La maison, ancien bâtiment de bureau, façade postérieure.**

70, Jussey, 1 rue de la Gare

N° de l'illustration : 20217000487NUC4A

Date : 2021

Auteur : Jérôme Mongreville

Reproduction soumise à autorisation du titulaire des droits d'exploitation

© Région Bourgogne-Franche-Comté, Inventaire du patrimoine