

DEMEURE

Bourgogne-Franche-Comté, Haute-Saône
Corre
21 rue Pierre Billecard

Dossier IA70000687 réalisé en 2015 revu en
2016

Auteur(s) : Philippe Mairot



Historique

Sur le cadastre ancien levé en 1819, l'angle de la rue de France (actuelle rue Billecard) et du quai public n'est pas bâti, mais il existe un bâtiment de forme rectangulaire occupant le même emplacement que celui visible aujourd'hui, sur le plan d'alignement dressé d'après la délibération du conseil municipal du 10 juin 1840, approuvé par le maire le 22 septembre 1843 et par le préfet de Vesoul le 10 novembre 1846, à l'angle des mêmes voies alors dénommées quai du Coney et rue de Loraine (sic). Cette demeure, dite pavillon Barbey, ainsi que sa dépendance le long de la rue de Loraine est alors la propriété de Victor Vichard (au 19 quai du Coney, 1 et 3 rue de Loraine) et de Thérèse Barbey (5 rue de Loraine) et Iréné Barbey (7 rue de Loraine, propriétaire aussi des maison, cour et jardin au 2, 4, 6, et de la maison du 35 de la même rue)

Gaston de Landreville dit Vedastus (1845-1925) y fait des photographies, avant le percement du canal et l'aménagement du pont en 1880. Elles figurent dans les collections de la BNF; d'autres sont à la Salsa. On y voit notamment l'intérieur meublé et un "Portrait de Mme Barbey" de Pascal Dagnan-Bouveret, (P.A.J) (né à Melun, entre à l'école des beaux arts de Paris en 1869, élève de Cabanel, de Corot et de Gérôme, second prix de Rome en 1876, académicien, 1852-1929) qui est au musée Musée Georges-Garret de Vesoul, inv. D 981.7.1, signé, daté et localisé : "PAJ Dagnan-B. 1881 Corre") Il est lié à la région par son mariage avec la cousine du peintre Gustave Courtois qu'il épouse à Corre en 1879, qui aurait inspiré le visage de la Vierge (Mater Dolorosa) représentée dans l'église du Sacré-Coeur en 1921 à Vesoul.

Période(s) principale(s) : 2e quart 19e siècle

Description

L'ensemble situé dans un parc clos de mur, est constitué de la maison et d'une dépendance en rez-de-chaussée bâtie le long de la rue Pierre Billecard qui abrite un four à pain. Elle est construite en moellons et moellons équarris de calcaire, partiellement enduit, et a un toit à longs pans, couvert en tuiles mécaniques. La longue façade sur la rue est percée de baies étroites, simples et jumelles, s'élevant sur des consoles décoratives, couverte d'arcs en plein cintre, décorées d'une clé, dont on retrouve les formes dans la demeure du numéro 26 de la même rue, ce qui suggère une parenté entre les édifices voisins : un commanditaire et/ou un maître d'œuvre communs (?) La partie de la toiture sur cour se poursuit par un appentis.

La maison est composée de plusieurs unités distinctes juxtaposées, formant un bloc : la principale est de forme parallélépipédique (élévations à travées, un étage carré, un étage de combles éclairé par des baies oblongues et une lucarne centrale), présente sa façade antérieure est, sans entrée, sur le canal et son pignon sud sur la rue Pierre Billecard, par où se fait l'entrée sous un portillon. Une aile intérieure est tournée vers le parc, sans étage de comble, et au nord-ouest, se trouve une tour à deux étages carrés qui abrite un escalier; son toit à longs pans et croupes est couvert en schingel (?), décoré de denticules courant sous la toiture, et surmonté d'épis de faitage. Un bandeau horizontal règne à la hauteur des fenêtres du second étage. Au rez-de-chaussée, une ouverture a été pratiquée pour permettre maintenant une communication entre les deux ailes qui ne se faisait, antérieurement, qu'à l'étage. Un autre escalier (tournant à retour sans jour en charpente) se trouve dans la partie sud et ne dessert qu'un étage. Un fronton de grès sans retour couronne les fenêtres du second étage. Les encadrements des baies et les chainages d'angles sont en grès, ceux de la tour sont harpés. Les petites fenêtres du haut affleurent avec le sol des combles.

Éléments descriptifs

Murs : calcaire, grès, moellon, enduit

Toit : tuile mécanique

Étages : 1 étage carré, étage de comble

Élévation : élévation à travées

Escaliers : escalier dans-oeuvre, escalier tournant à retours sans jour, en charpente

Informations complémentaires

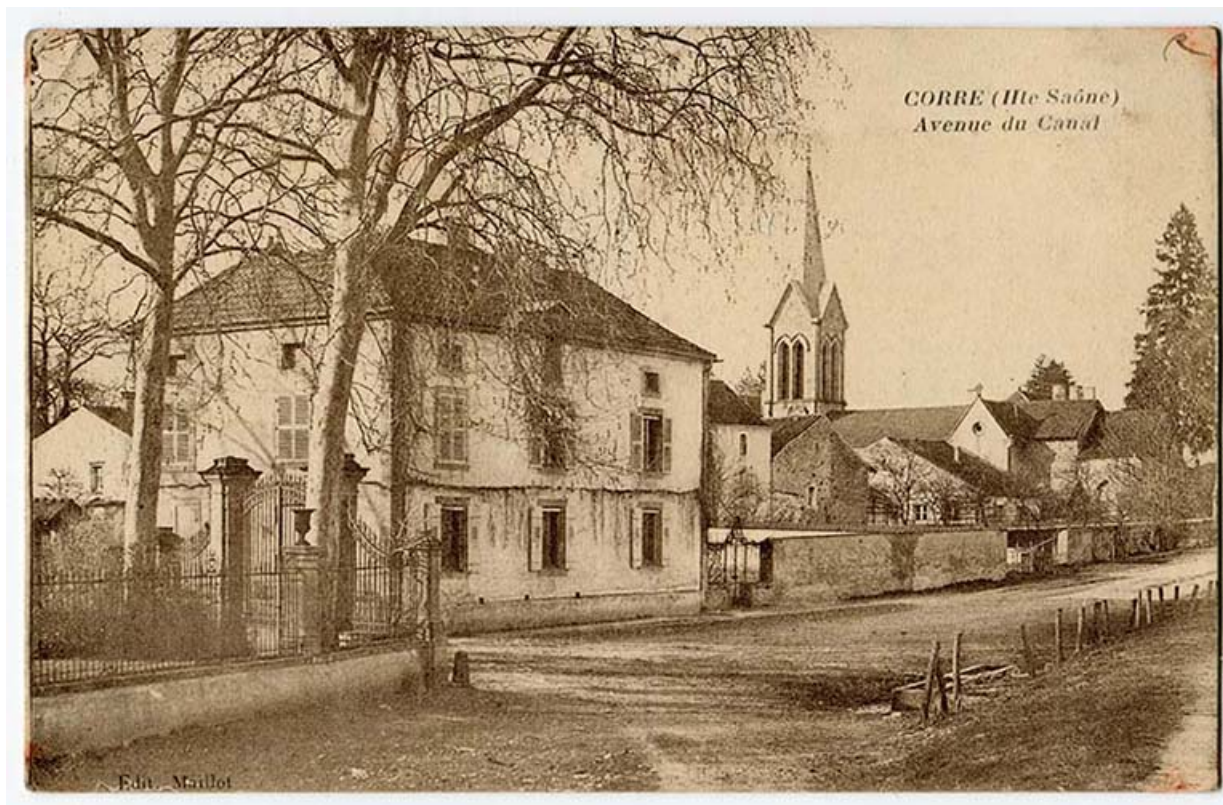
Thématiques : val de Saône

Aire d'étude et canton : Val de Saône

Dénomination : demeure, dépendance

Parties constituantes non étudiées : clôture, tour, jardin

© Région Bourgogne-Franche-Comté, Inventaire du patrimoine



Avenue du canal et vue sur l'église rénovée. Carte postale.

70, Corre, 21 rue Pierre Billecard

N° de l'illustration : 20167000177NUC4A

Date : 2016

Auteur : Philippe Mairot (reproduction)

Reproduction soumise à autorisation du titulaire des droits d'exploitation

© Région Bourgogne-Franche-Comté, Inventaire du patrimoine



Avenue du canal et vue sur l'église non encore rénovée. Carte postale.

70, Corre, 21 rue Plerre Billecard

N° de l'illustration : 20167000181NUC2A

Date : 2016

Auteur : Philippe Mairot (reproduction)

Reproduction soumise à autorisation du titulaire des droits d'exploitation

© Région Bourgogne-Franche-Comté, Inventaire du patrimoine



Porte du pavillon. Photographie de Gaston de Landreville dit Vedastus.
70, Corre, 21 rue Plerre Billecard

N° de l'illustration : 20167000184NUC2A

Date : 2016

Auteur : Philippe Mairot (reproduction)

Reproduction soumise à autorisation du titulaire des droits d'exploitation

© Région Bourgogne-Franche-Comté, Inventaire du patrimoine



Le pavillon. Photographie de Gaston de Landreville dit Vedastus représentant l'intérieur du pavillon.
70, Corre, 21 rue Pierre Billecard

N° de l'illustration : 20167000182NUC2A

Date : 2016

Auteur : Philippe Mairot (reproduction)

Reproduction soumise à autorisation du titulaire des droits d'exploitation

© Région Bourgogne-Franche-Comté, Inventaire du patrimoine



Le pavillon. Photographie de Gaston de Landreville dit Vedastus représentant l'intérieur du pavillon et le portrait de MMe Barbey peint par PAJ Dagnan-Bouveret en 1881.

70, Corre, 21 rue Pierre Billecard

N° de l'illustration : 20167000183NUC2A

Date : 2016

Auteur : Philippe Mairot (reproduction)

Reproduction soumise à autorisation du titulaire des droits d'exploitation

© Région Bourgogne-Franche-Comté, Inventaire du patrimoine



Le pavillon. Photographie de Gaston de Landreville dit Vedastus représentant l'intérieur du pavillon et le portrait de MMe Barbey peint par PAJ Dagnan-Bouveret en 1881.

70, Corre, 21 rue Plerre Billecard

N° de l'illustration : 20167000185NUC2A

Date : 2016

Auteur : Philippe Mairot (reproduction)

Reproduction soumise à autorisation du titulaire des droits d'exploitation

© Région Bourgogne-Franche-Comté, Inventaire du patrimoine



Une chambre dans le pavillon. Photographie de Gaston de Landreville dit Vedastus.
70, Corre, 21 rue Plerre Billecard

N° de l'illustration : 20167000186NUC2A

Date : 2016

Auteur : Philippe Mairot (reproduction)

Reproduction soumise à autorisation du titulaire des droits d'exploitation

© Région Bourgogne-Franche-Comté, Inventaire du patrimoine



Vue sur le port, le parc Barbey et son portail, la façade est du pavillon Barbey, depuis le nord-est.
70, Corre, 21 rue Plerre Billecard

N° de l'illustration : 20157000130NUC2A

Date : 2015

Auteur : Sonia Dourlot

Reproduction soumise à autorisation du titulaire des droits d'exploitation

© Région Bourgogne-Franche-Comté, Inventaire du patrimoine



Vue depuis l'angle de la rue Pierre Billecard et de la place du général de Gaulle (ancienne rue St Maurice) sur l'ancien abattoir, ancienne écurie.

70, Corre, 21 rue Pierre Billecard

N° de l'illustration : 20157001450NUC4A

Date : 2015

Auteur : Sonia Dourlot

Reproduction soumise à autorisation du titulaire des droits d'exploitation

© Région Bourgogne-Franche-Comté, Inventaire du patrimoine



Vue de la rue Billecard depuis l'est, jouxtant au sud la cloture du parc Barbey.
70, Corre, 21 rue Plerre Billecard

N° de l'illustration : 20157001453NUC4A

Date : 2015

Auteur : Sonia Dourlot

Reproduction soumise à autorisation du titulaire des droits d'exploitation

© Région Bourgogne-Franche-Comté, Inventaire du patrimoine



Vue depuis le haut (ouest) de la rue Pierre Billecard sur l'ancienne dépendance.
70, Corre, 21 rue Pierre Billecard

N° de l'illustration : 20157001451NUC4A

Date : 2015

Auteur : Sonia Dourlot

Reproduction soumise à autorisation du titulaire des droits d'exploitation

© Région Bourgogne-Franche-Comté, Inventaire du patrimoine



Vue de face de l'ancienne dépendance depuis la rue.

70, Corre, 21 rue Plerre Billecard

N° de l'illustration : 20177000049NUC4A

Date : 2017

Auteur : Sonia Dourlot

Reproduction soumise à autorisation du titulaire des droits d'exploitation

© Région Bourgogne-Franche-Comté, Inventaire du patrimoine



Détail des baies jumelées de l'ancienne dépendance.

70, Corre, 21 rue Plerre Billecard

N° de l'illustration : 20157001452NUC4A

Date : 2015

Auteur : Sonia Dourlot

Reproduction soumise à autorisation du titulaire des droits d'exploitation

© Région Bourgogne-Franche-Comté, Inventaire du patrimoine



Vue de trois-quart sud-ouest de la maison.

70, Corre, 21 rue Pierre Billecard

N° de l'illustration : 20157001454NUC4A

Date : 2015

Auteur : Sonia Dourlot

Reproduction soumise à autorisation du titulaire des droits d'exploitation

© Région Bourgogne-Franche-Comté, Inventaire du patrimoine



Le portillon vu de la rue.

70, Corre, 21 rue Plerre Billecard

N° de l'illustration : 20177000095NUC4A

Date : 2017

Auteur : Sonia Dourlot

Reproduction soumise à autorisation du titulaire des droits d'exploitation

© Région Bourgogne-Franche-Comté, Inventaire du patrimoine



Vue de trois-quart sud-est de la façade donnant sur le canal.

70, Corre, 21 rue Plerre Billecard

N° de l'illustration : 20157001455NUC2A

Date : 2015

Auteur : Sonia Dourlot

Reproduction soumise à autorisation du titulaire des droits d'exploitation

© Région Bourgogne-Franche-Comté, Inventaire du patrimoine



Vue de face depuis l'ouest.

70, Corre, 21 rue Plerre Billecard

N° de l'illustration : 20177000048NUC4A

Date : 2017

Auteur : Sonia Dourlot

Reproduction soumise à autorisation du titulaire des droits d'exploitation

© Région Bourgogne-Franche-Comté, Inventaire du patrimoine



Vue intérieure du rez-de-chaussée : le salon.

70, Corre, 21 rue Plerre Billecard

N° de l'illustration : 20177000050NUC4A

Date : 2017

Auteur : Sonia Dourlot

Reproduction soumise à autorisation du titulaire des droits d'exploitation

© Région Bourgogne-Franche-Comté, Inventaire du patrimoine



Vue de détail : le poêle.

70, Corre, 21 rue Plerre Billecard

N° de l'illustration : 20177000051NUC4A

Date : 2017

Auteur : Sonia Dourlot

Reproduction soumise à autorisation du titulaire des droits d'exploitation

© Région Bourgogne-Franche-Comté, Inventaire du patrimoine



Vue en enfilade des pièces du rez-de-chaussée.

70, Corre, 21 rue Plerre Billecard

N° de l'illustration : 20177000052NUC4A

Date : 2017

Auteur : Sonia Dourlot

Reproduction soumise à autorisation du titulaire des droits d'exploitation

© Région Bourgogne-Franche-Comté, Inventaire du patrimoine



Une chambre à l'étage.

70, Corre, 21 rue Plerre Billecard

N° de l'illustration : 20177000053NUC4A

Date : 2017

Auteur : Sonia Dourlot

Reproduction soumise à autorisation du titulaire des droits d'exploitation

© Région Bourgogne-Franche-Comté, Inventaire du patrimoine



Une chambre à l'étage.

70, Corre, 21 rue Plerre Billecard

N° de l'illustration : 20177000054NUC4A

Date : 2017

Auteur : Sonia Dourlot

Reproduction soumise à autorisation du titulaire des droits d'exploitation

© Région Bourgogne-Franche-Comté, Inventaire du patrimoine