

ANCIENNE MAISON D'ÉCOLE

Bourgogne-Franche-Comté, Haute-Saône
Corre
24 rue Pierre Billecard

Dossier IA70000597 réalisé en 2015

Auteur(s) : Philippe Mairot



Historique

En 1838, l'architecte Servas (d'Anchenoncourt) est chargé de proposer un projet de réparation à procurer aux écoles des deux sexes. Sur le plan d'alignement dressé d'après la délibération du conseil municipal du 10 juin 1840, approuvé par le maire le 22 septembre 1843 et par le préfet de Vesoul le 10 novembre 1846, une école de filles est située 8 rue St Maurice.

Une école de garçons était en fonction au sud de l'église, dans l'ancien presbytère transformé en 1853, au sein d'un ensemble incluant la mairie, le logement de l'instituteur, le local abritant les pompes à incendie. La commune jugeant les locaux de la mairie trop à l'étroit, adossés à l'appentis à usage de logement de l'instituteur, charge l'architecte Humbert de dresser un projet de démolition partielle, de reconstruction d'une mairie et remise à pompes et de confortation de la salle de classe. (Aujourd'hui détruit) Ses plans du 10 août 1896 sont approuvés par le préfet le 10 mai 1897.

Par ailleurs, destiné aux filles, un nouveau bâtiment est édifié selon les plans de l'architecte G. Barbey : projet de maison d'école et de salle d'asile du 14 août 1880, (non loin de la maison Barbey), alors rue de Lorraine, actuellement 24 rue Billecard, et le préfet l'approuve le 22 avril 1881. Selon les plans dressés par l'instituteur en 1888, elle est construite en 1881 et les dépenses effectuées d'un montant total de 19780 f s'établissent comme suit : subvention de l'Etat : 12000 f ; secours du département : 1290 f ; dépense de la commune : 490f ; emprunt à la caisse des écoles : 6000 f. Deux bâtiments préexistants, frappés d'alignement, que l'architecte intègre à son programme : il en résulte un aspect remanié de la façade sur rue, qui contraste fortement avec le parti pris ordonné de la façade postérieure. L'école enfantine y est ouverte le 29 janvier 1883. Elle ferme en 1955 en tant qu'école et abrite quelques années des cours de cuisine.

Période(s) principale(s) : 4e quart 19e siècle

Dates : 1881 (daté par source)

Auteur(s) de l'oeuvre :

Georges Barbey (architecte, attribution par source)

Description

La façade antérieure, sur rue, donne accès à une entrée sous un appentis de faible hauteur, couvert en tuiles mécanique, qui prend place entre deux avant-corps, dissymétriques, probablement préexistants. Celui de droite, plus petit, abrite un escalier tournant; celui de gauche, un cellier en rez-de-chaussée. D'après les plans qu'en dresse l'instituteur en 1888, l'école enfantine accueille 6 pupitres et la salle de classe en compte 18 (et 21 sur un autre dessin), sous quatre mètres de hauteur de plafond. Le logement occupe le premier étage, sous trois mètres de hauteur de plafond.

Le grès est utilisée en pierre de taille, pour les chainages d'angles et en encadrement harpé des baies. Il rythme la façade postérieure, verticalement avec des jambes harpées et horizontalement, par un long bandeau. Le chaînage de l'angle sud de cette même façade est en bossage un-sur-deux. Deux tirants sont fixés par deux agrafes verticales à la jonction des blocs de grès taillés en trapèze et des moellons de calcaire.

La petite brique pleine, posée à plat, de chant et de bout, est utilisée en remplissage polychrome, sous les baies de la façade postérieure, multipliant les jeux de couleurs et de reliefs sur cette façade exposée au sud. Les moellons de calcaire équarris sont utilisés horizontalement à l'exception de ceux formant des arcs segmentaires surmontant les baies doubles du pignon et les baies de la façade postérieure.

Les baies du mur pignon sont à meneaux en grès. Trois fenêtres de la façade postérieure du rez-de-chaussée sont aussi

larges que hautes et surmontées d'un arc segmentaire.

Des toilettes et une buanderie se trouvent au fond (sud) de la cour, d'une surface de 9.9m par 12.5m, qu'un jardin parait prolonger vers le sud-ouest.

Éléments descriptifs

Murs : brique, calcaire, grès, moellon, enduit partiel

Toit : tuile mécanique

Étages : 1 étage carré, rez-de-chaussée surélevé, comble à surcroît

Élévation : élévation à travées

Escaliers : escalier de distribution extérieur, escalier droit, en maçonnerie; escalier dans-oeuvre, escalier droit, escalier dans-oeuvre, escalier tournant

Sources documentaires

Documents d'archives

- **3 0 183 Corre. Travaux bâtiments communaux : école de filles.**

Travaux bâtiments communaux, Corre, école de filles. [Façades, plans, coupes, élévations, extrait du plan parcellaire cadastral.] Sept dessins (plume, aquarelle) datés du 14 août 1880, signé G. Barbey architecte, visés par le préfet le 22 avril 1881, enregistrés à Jussey le 12 mai 1881.

Lieu de conservation : Archives départementales de la Haute-Saône, Vesoul- Cote du document : 3 0 183

Documents figurés

- **194 T 156 Corre / Plans des écoles (1864 -1888)**

Plans des écoles (1864 -1888) Ecole de garçons. Ecole de filles. (plans d'ensemble, plans du rez-de-chaussée, plan de l'étage, coupe transversale, élévations, 1/100) http://archives.haute-saone.fr/ark:/77977/vta54384f0fc6730deb/daogrp/0/idsearch:RECH_b9884427f7845d6df50d1aa0684e1caa#id:905989794?gallery=true¢er=3590,-2591

Lieu de conservation : Archives départementales de la Haute-Saône, Vesoul- Cote du document : 194 T 156

- **Réparations à procurer aux écoles des deux sexes. Dessin, 1838**

Réparations à procurer aux écoles des deux sexes, dessin dressé par l'architecte Servas, Anchenoncourt, 1838 [Plan] dessin (plume et lavis) Échelle : 0.01 (?)

Lieu de conservation : Archives départementales de la Haute-Saône, Vesoul- Cote du document : 177 E dépôt 22/M1

Informations complémentaires

Thématiques : val de Saône

Aire d'étude et canton : Haute-Saône

Dénomination : école

Parties constituantes non étudiées : cour, préau, mur de clôture

© Région Bourgogne-Franche-Comté, Inventaire du patrimoine, Région Bourgogne-Franche-Comté, Inventaire du patrimoine



Vue d'ensemble depuis le nord-ouest : pignon et cour.

70, Corre, 24 rue Pierre Billecard

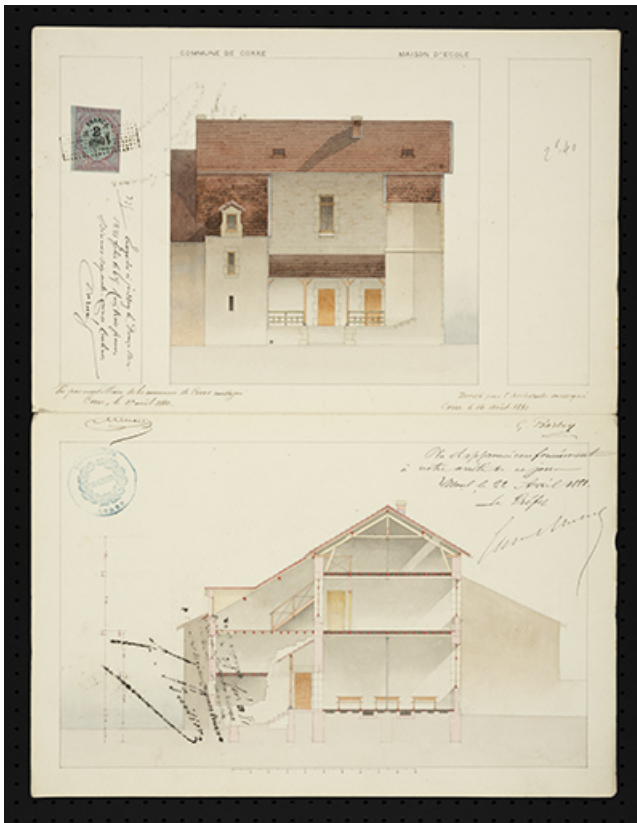
N° de l'illustration : 20157001402NUC4A

Date : 2015

Auteur : Sonia Dourlot

Reproduction soumise à autorisation du titulaire des droits d'exploitation

© Région Bourgogne-Franche-Comté, Inventaire du patrimoine



Plans des l'école de filles établis par G. Barbey en 1880 : façade antérieure et coupe transversale.
70, Corre, 24 rue Pierre Billecard

Source :

Travaux bâtiments communaux, Corre, école de filles. [Façades, plans, coupes, élévations, extrait du plan parcellaire cadastral.] Sept dessins (plume, aquarelle) datés du 14 août 1880, signé G. Barbey architecte, visés par le préfet le 22 avril 1881, enregistrés à Jussey le 12 mai 1881.

Lieu de conservation : Archives départementales de la Haute-Saône, Vesoul - Cote du document : 3 0 183

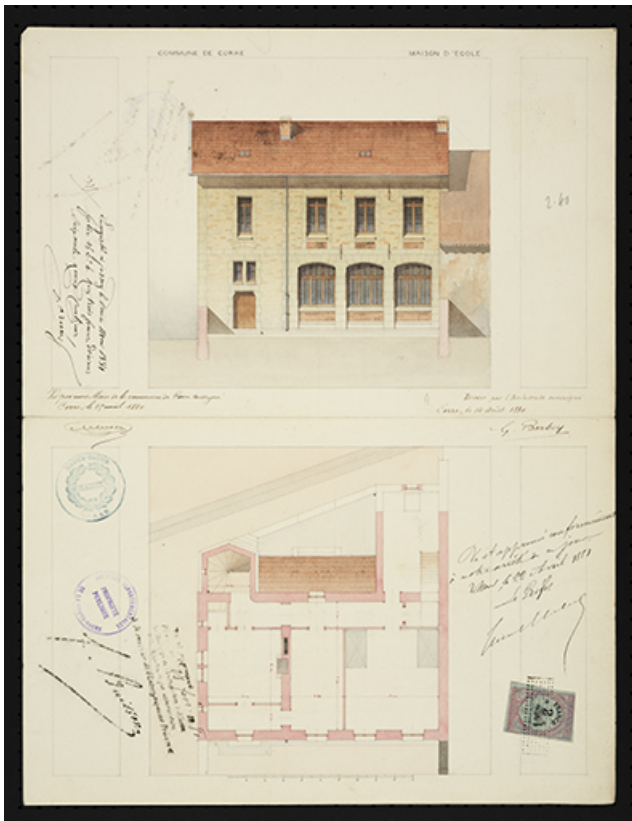
N° de l'illustration : 20167000092NUC4A

Date : 2016

Auteur : Sonia Dourlot (reproduction)

Reproduction soumise à autorisation du titulaire des droits d'exploitation

© Région Bourgogne-Franche-Comté, Inventaire du patrimoine



Plans des l'école de filles établis par G. Barbey en 1880 : façade postérieure et plan de l'étage.
70, Corre, 24 rue Pierre Billecard

Source :

Travaux bâtiments communaux, Corre, école de filles. [Façades, plans, coupes, élévations, extrait du plan parcellaire cadastral.] Sept dessins (plume, aquarelle) datés du 14 août 1880, signé G. Barbey architecte, visés par le préfet le 22 avril 1881, enregistrés à Jussey le 12 mai 1881.

Lieu de conservation : Archives départementales de la Haute-Saône, Vesoul - Cote du document : 3 0 183

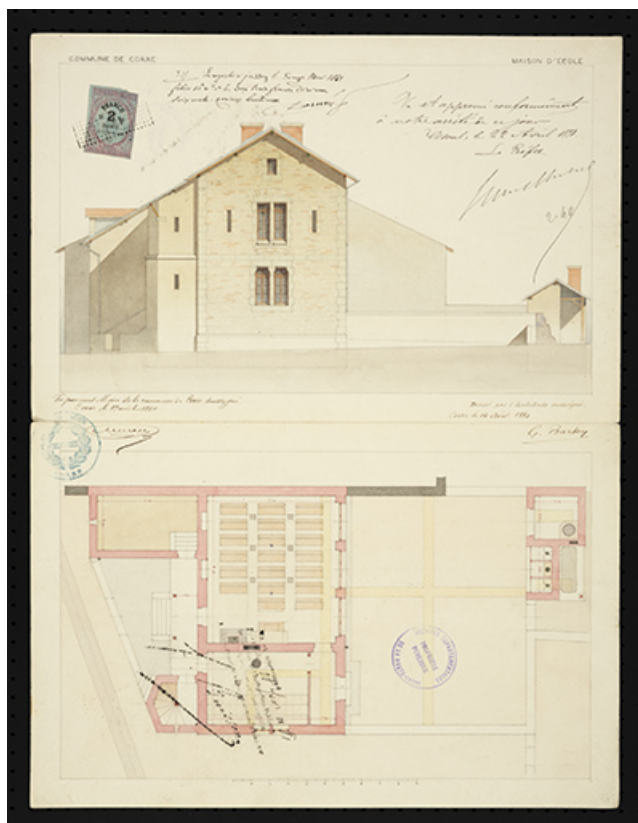
N° de l'illustration : 20167000093NUC4A

Date : 2016

Auteur : Sonia Dourlot (reproduction)

Reproduction soumise à autorisation du titulaire des droits d'exploitation

© Région Bourgogne-Franche-Comté, Inventaire du patrimoine



Plans des l'école de filles établis par G. Barbey en 1880 : élévation des pignons et côté ouest, plan du rez-de-chaussée.
70, Corre, 24 rue Pierre Billecard

Source :

Travaux bâtiments communaux, Corre, école de filles. [Façades, plans, coupes, élévations, extrait du plan parcellaire cadastral.] Sept dessins (plume, aquarelle) datés du 14 août 1880, signé G. Barbey architecte, visés par le préfet le 22 avril 1881, enregistrés à Jussey le 12 mai 1881.

Lieu de conservation : Archives départementales de la Haute-Saône, Vesoul - Cote du document : 3 0 183

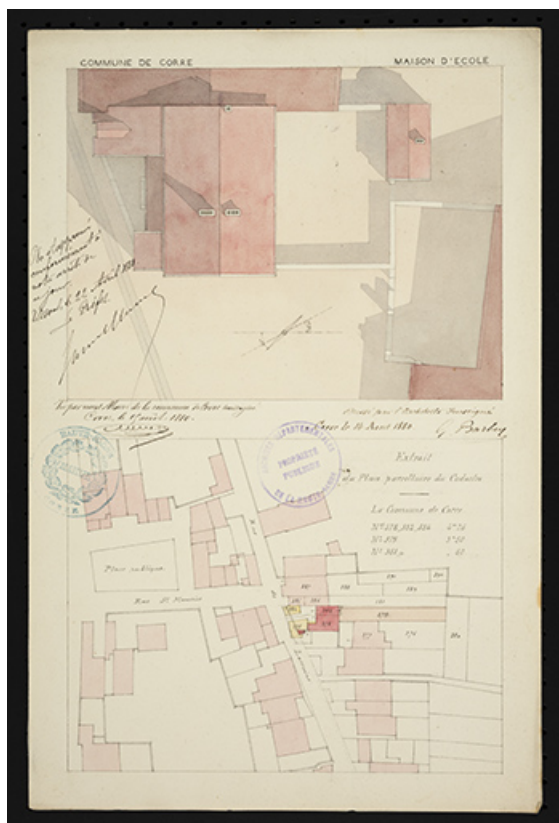
N° de l'illustration : 20167000094NUC4A

Date : 2016

Auteur : Sonia Dourlot (reproduction)

Reproduction soumise à autorisation du titulaire des droits d'exploitation

© Région Bourgogne-Franche-Comté, Inventaire du patrimoine



Plans des l'école de filles établis par G. Barbey en 1880 : plan masse et extrait de cadastre..
70, Corre, 24 rue Pierre Billecard

Source :

Travaux bâtiments communaux, Corre, école de filles. [Façades, plans, coupes, élévations, extrait du plan parcellaire cadastral.] Sept dessins (plume, aquarelle) datés du 14 août 1880, signé G. Barbey architecte, visés par le préfet le 22 avril 1881, enregistrés à Jussey le 12 mai 1881.

Lieu de conservation : Archives départementales de la Haute-Saône, Vesoul - Cote du document : 3 0 183

N° de l'illustration : 20167000095NUC4A

Date : 2016

Auteur : Sonia Dourlot (reproduction)

Reproduction soumise à autorisation du titulaire des droits d'exploitation

© Région Bourgogne-Franche-Comté, Inventaire du patrimoine



Façade antérieure.

70, Corre, 24 rue Pierre Billecard

N° de l'illustration : 20157001400NUC4A

Date : 2015

Auteur : Sonia Dourlot

Reproduction soumise à autorisation du titulaire des droits d'exploitation

© Région Bourgogne-Franche-Comté, Inventaire du patrimoine



Détail de l'entrée rue Billecard.

70, Corre, 24 rue Pierre Billecard

N° de l'illustration : 20157001401NUC4A

Date : 2015

Auteur : Sonia Dourlot

Reproduction soumise à autorisation du titulaire des droits d'exploitation

© Région Bourgogne-Franche-Comté, Inventaire du patrimoine



Façade postérieure et cour.

70, Corre, 24 rue Pierre Billecard

N° de l'illustration : 20157001404NUC4A

Date : 2015

Auteur : Sonia Dourlot

Reproduction soumise à autorisation du titulaire des droits d'exploitation

© Région Bourgogne-Franche-Comté, Inventaire du patrimoine



Cour, préau, détail de la façade postérieure.

70, Corre, 24 rue Pierre Billecard

N° de l'illustration : 20157001405NUC4A

Date : 2015

Auteur : Sonia Dourlot

Reproduction soumise à autorisation du titulaire des droits d'exploitation

© Région Bourgogne-Franche-Comté, Inventaire du patrimoine



Cour, préau, toilettes, à l'arrière du bâtiment.

70, Corre, 24 rue Pierre Billecard

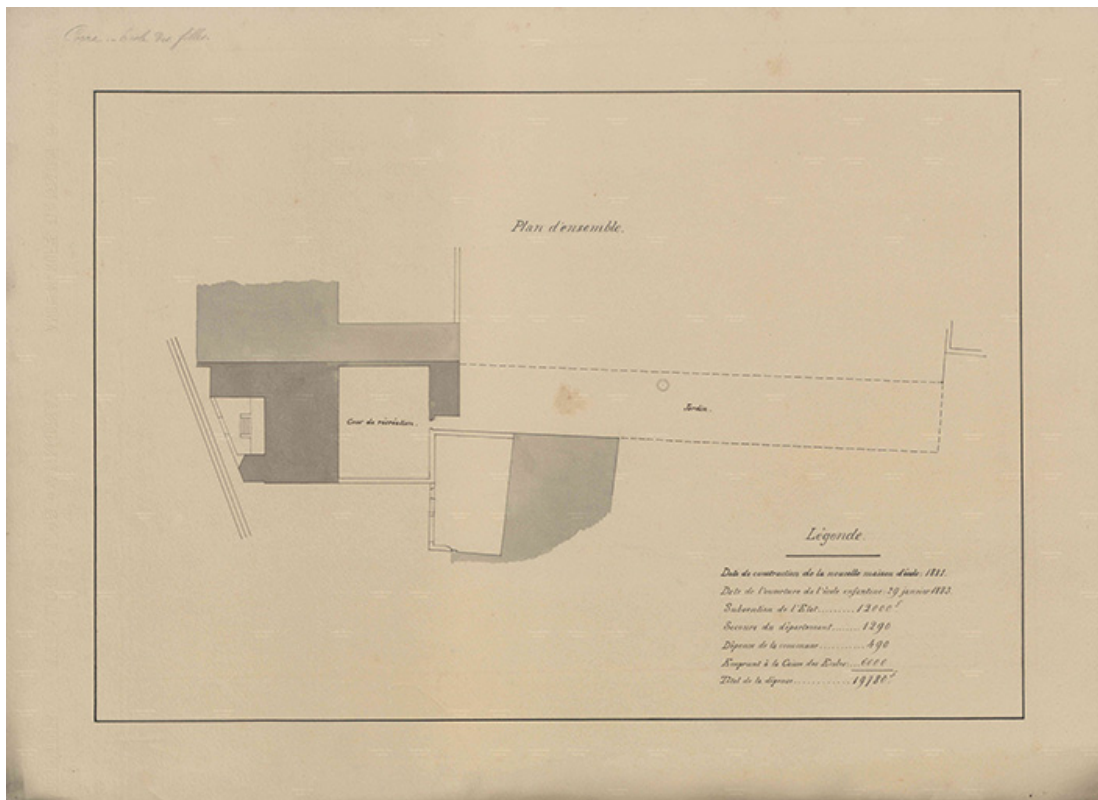
N° de l'illustration : 20157001403NUC4A

Date : 2015

Auteur : Sonia Dourlot

Reproduction soumise à autorisation du titulaire des droits d'exploitation

© Région Bourgogne-Franche-Comté, Inventaire du patrimoine



Plan de l'école des filles dressé en 1888 par l'instituteur.

70, Corre, 24 rue Pierre Billecard

Source :

Plans des écoles (1864 -1888) Ecole de garçons. Ecole de filles. (plans d'ensemble, plans du rez-de-chaussée, plan de l'étage, coupe transversale, élévations, 1/100) http://archives.haute-saone.fr/ark:/77977/vta54384f0fc6730deb/daogrp/0/idsearch:RECH_b9884427f7845d6df50d1aa0684e1caa#id:905989794?gallery=true¢er=3590,-2591

Lieu de conservation : Archives départementales de la Haute-Saône, Vesoul - Cote du document : 194 T 156

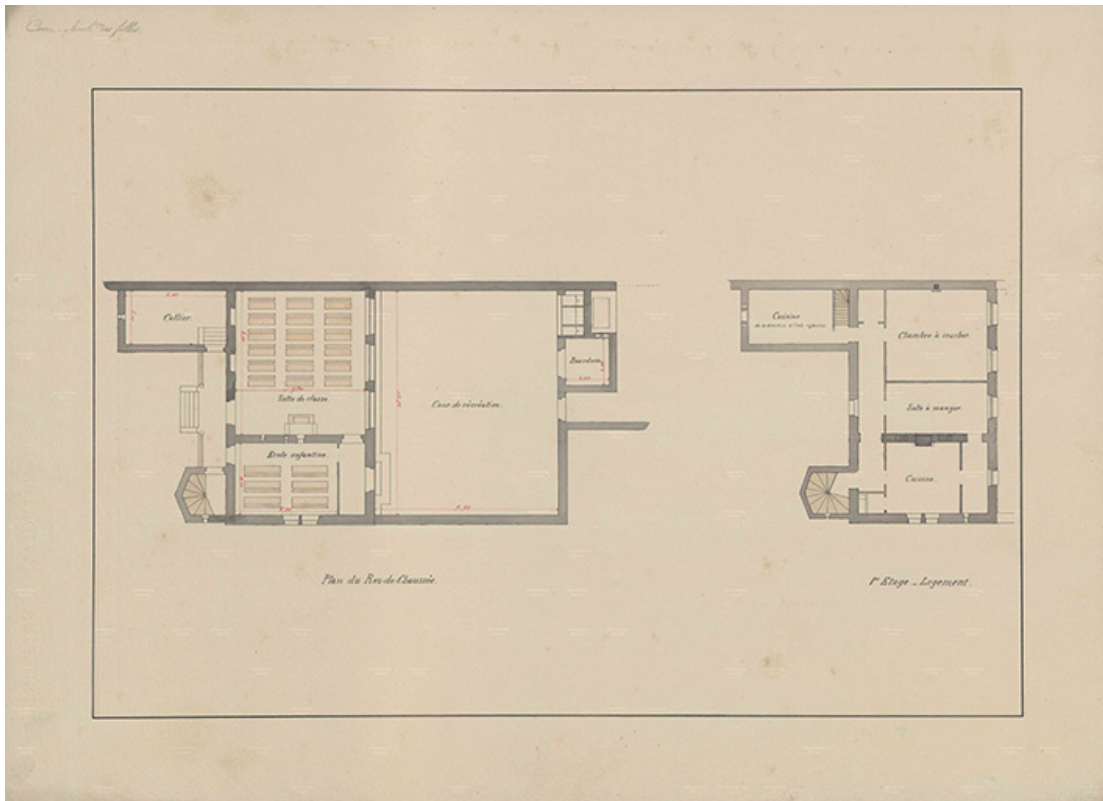
N° de l'illustration : 20167000158NUC4A

Date : 2016

Auteur : Sonia Dourlot (reproduction)

Reproduction soumise à autorisation du titulaire des droits d'exploitation

© Région Bourgogne-Franche-Comté, Inventaire du patrimoine



Plan de l'école des filles dressé en 1888 par l'instituteur.

70, Corre, 24 rue Pierre Billecard

Source :

Plans des écoles (1864 -1888) Ecole de garçons. Ecole de filles. (plans d'ensemble, plans du rez-de-chaussée, plan de l'étage, coupe transversale, élévations, 1/100) http://archives.haute-saone.fr/ark:/77977/vta54384f0fc6730deb/daogrp/0/idsearch:RECH_b9884427f7845d6df50d1aa0684e1caa#id:905989794?gallery=true¢er=3590,-2591

Lieu de conservation : Archives départementales de la Haute-Saône, Vesoul - Cote du document : 194 T 156

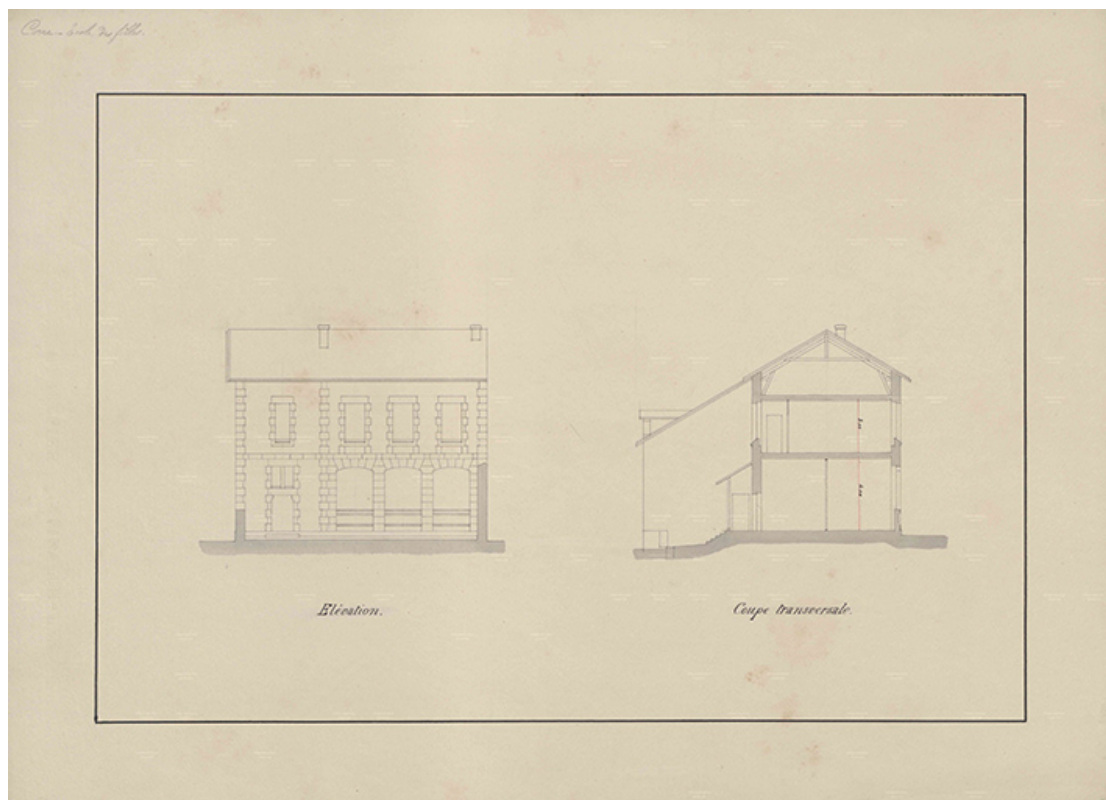
N° de l'illustration : 20167000159NUC4A

Date : 2016

Auteur : Sonia Dourlot (reproduction)

Reproduction soumise à autorisation du titulaire des droits d'exploitation

© Région Bourgogne-Franche-Comté, Inventaire du patrimoine



Plan de l'école des filles dressé en 1888 par l'instituteur.

70, Corre, 24 rue Pierre Billecard

Source :

Plans des écoles (1864 -1888) Ecole de garçons. Ecole de filles. (plans d'ensemble, plans du rez-de-chaussée, plan de l'étage, coupe transversale, élévations, 1/100) http://archives.haute-saone.fr/ark:/77977/vta54384f0fc6730deb/daogrp/0/idsearch:RECH_b9884427f7845d6df50d1aa0684e1caa#id:905989794?gallery=true¢er=3590,-2591

Lieu de conservation : Archives départementales de la Haute-Saône, Vesoul - Cote du document : 194 T 156

N° de l'illustration : 20167000160NUC4A

Date : 2016

Auteur : Sonia Dourlot (reproduction)

Reproduction soumise à autorisation du titulaire des droits d'exploitation

© Région Bourgogne-Franche-Comté, Inventaire du patrimoine