

LYCÉE FERTET PÔLE DES MÉTIERS DE LA CONDUITE ROUTIÈRE

Bourgogne-Franche-Comté, Haute-Saône
Arc-lès-Gray
Jean-Jaures avenue

Dossier IA70000514 réalisé en 2013

Auteur(s) : Philippe Mairot



Historique

A la place des locaux situés 34 route de Rigny, dans la zone industrielle de Gray, il est décidé de construire un nouveau pôle routier. Pendant une dizaine d'années, les recherches de terrain propices et les projets d'implantation se succèdent, dessinés par l'équipe référente du lycée Fertet : à l'origine Jean Claude Petitcolin et Philippe Henry, puis Philippe Henry seul. La commune d'Arc les Gray cède environ un hectare et demi à la région pour un montant de 42000 euros. L'avant projet sommaire (APS) date d'octobre 2010, la livraison de décembre 2012, la mise en service a lieu en 2013, l'inauguration le 8 avril 2013, pour un coût de 3,2 millions d'euros.

Période(s) principale(s) : 1er quart 21e siècle

Dates : 2010 (daté par source)

Auteur(s) de l'oeuvre :

Philippe Henry (architecte, attribution par source)

Description

Le pôle est implanté en bordure de la route départementale 76, entre Gray et Champlitte, dite avenue Jean Jaurès, au milieu de terrains agricoles, aux marges septentrionales de la ville d'Arc, à côté d'une entreprise de transport récemment implantée. Deux bâtiments parallélépipédiques sont conjoints, assemblés perpendiculairement l'un à l'autre. Les deux sont couverts en terrasse (bac acier). Celui qui est voué à l'enseignement (ossature bois, conforme aux normes bbc) est parallèle à la route, en rez-de-chaussée, percée de 9 fenêtres carrées sur son long côté ouest, où est son entrée principale, et 4 rectangulaires et 3 carrées sur son petit côté sud, où est son entrée secondaire, regardant les pistes, permettant d'observer les mouvements de véhicules alentour. Il est bardé d'essentage de matériau synthétique en lames horizontales couleur d'or, imitant le bois. Il abrite salles de cours, salle de piste, vestiaires, sanitaires et chaufferie, à la jonction des deux espaces. Les ateliers ni chauffés ni isolés, sont construits en ossature métallique et charpente métallique apparente ; les murs extérieurs sont des bacs acier (laine de verre entre deux parois métalliques), des murs montés en parpaings de béton assurent des coupe-feux. Flanqués sur leur long côté sud, d'une aire de lavage, ils portent des essentages de tôle grise à épaisse nervure verticale. Les ateliers abritent des quais, une salle de quai, une zone de manoeuvre couverte, des magasins pédagogiques, un magasin d'outillage, un atelier de maintenance, des compresseurs.

Au sud et au nord-est du terrain, deux pistes parallèles de 100 m et une aire de manoeuvre, servent aux apprentissages et aux épreuves du permis.

Éléments descriptifs

Murs : acier, bois, essentage de tôle, essentage de matériau synthétique

Toit : acier en couverture

Etages : en rez-de-chaussée

Couvrement : charpente métallique apparente

Escaliers : escalier dans-oeuvre, escalier droit, en charpente métallique

Informations complémentaires

Thématiques : lycées publics de Franche-Comté

Aire d'étude et canton : Franche-Comté

Dénomination : partie d'édifice scolaire

Parties constituantes non étudiées : stationnement, chaussée, cour, quai, portail, chaufferie, vestiaire, magasin industriel, atelier de réparation, rampe d'accès

© Région Bourgogne-Franche-Comté, Inventaire du patrimoine



Angle sud-ouest et façade d'entrée ouest du bâtiment d'enseignement, façade sud de l'atelier.
70, Arc-lès-Gray Jean-Jaures avenue

N° de l'illustration : 20157000087NUC4A

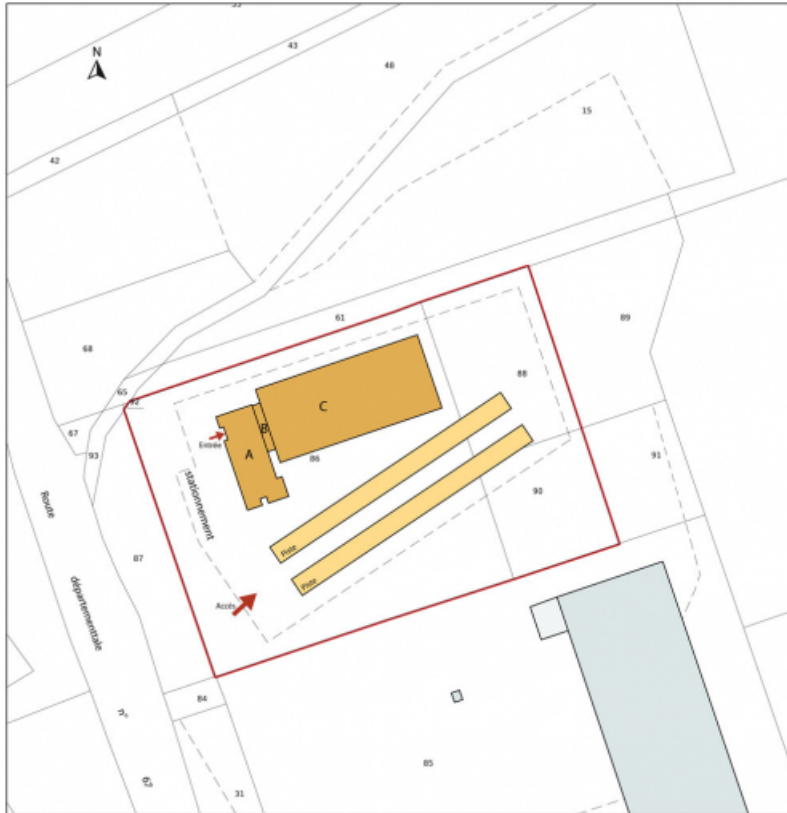
Date : 2015

Auteur : Mary Ruffinoni

Reproduction soumise à autorisation du titulaire des droits d'exploitation

© Région Bourgogne-Franche-Comté, Inventaire du patrimoine

- A Salle de cours, bureaux, vestiaires, salle de piste
- B Chaufferie
- C Atelier de maintenance, magasin pédagogique, quai, zone de manœuvre pédagogique



Plan-masse et de situation. Extrait du plan cadastral numérisé, section ZD, échelle 1:1000.

70, Arc-lès-Gray Jean-Jaures avenue

N° de l'illustration : 20147000092NUDA

Date : 2014

Auteur : Mathias Papigny

Reproduction soumise à autorisation du titulaire des droits d'exploitation

© Région Bourgogne-Franche-Comté, Inventaire du patrimoine



Vue d'ensemble des pistes, des ateliers et salles de cours depuis le sud-est.
70, Arc-lès-Gray Jean-Jaures avenue

N° de l'illustration : 20157000091NUC4A

Date : 2015

Auteur : Mary Ruffinoni

Reproduction soumise à autorisation du titulaire des droits d'exploitation

© Région Bourgogne-Franche-Comté, Inventaire du patrimoine



Angle nord-ouest, façade d'entrée ouest du bâtiment d'enseignement et angle nord-ouest de l'atelier.
70, Arc-lès-Gray Jean-Jaures avenue

N° de l'illustration : 20157000090NUC4A

Date : 2015

Auteur : Mary Ruffinoni

Reproduction soumise à autorisation du titulaire des droits d'exploitation

© Région Bourgogne-Franche-Comté, Inventaire du patrimoine



Façade antérieure ouest, entrée des salles de cours.

70, Arc-lès-Gray Jean-Jaures avenue

N° de l'illustration : 20157000089NUC4A

Date : 2015

Auteur : Mary Ruffinoni

Reproduction soumise à autorisation du titulaire des droits d'exploitation

© Région Bourgogne-Franche-Comté, Inventaire du patrimoine



Facade et entrée est des salles de cours, jouxtant la chaufferie et les ateliers.
70, Arc-lès-Gray Jean-Jaures avenue

N° de l'illustration : 20157000088NUC4A

Date : 2015

Auteur : Mary Ruffinoni

Reproduction soumise à autorisation du titulaire des droits d'exploitation

© Région Bourgogne-Franche-Comté, Inventaire du patrimoine



Salle de pistes dans le bâtiment d'enseignement.

70, Arc-lès-Gray Jean-Jaures avenue

N° de l'illustration : 20147000245NUC4A

Date : 2014

Auteur : Mary Ruffinoni

Reproduction soumise à autorisation du titulaire des droits d'exploitation

© Région Bourgogne-Franche-Comté, Inventaire du patrimoine



Vue intérieure des ateliers.

70, Arc-lès-Gray Jean-Jaures avenue

N° de l'illustration : 20147000246NUC4A

Date : 2014

Auteur : Mary Ruffinoni

Reproduction soumise à autorisation du titulaire des droits d'exploitation

© Région Bourgogne-Franche-Comté, Inventaire du patrimoine



Matériel roulant dans les ateliers.

70, Arc-lès-Gray Jean-Jaures avenue

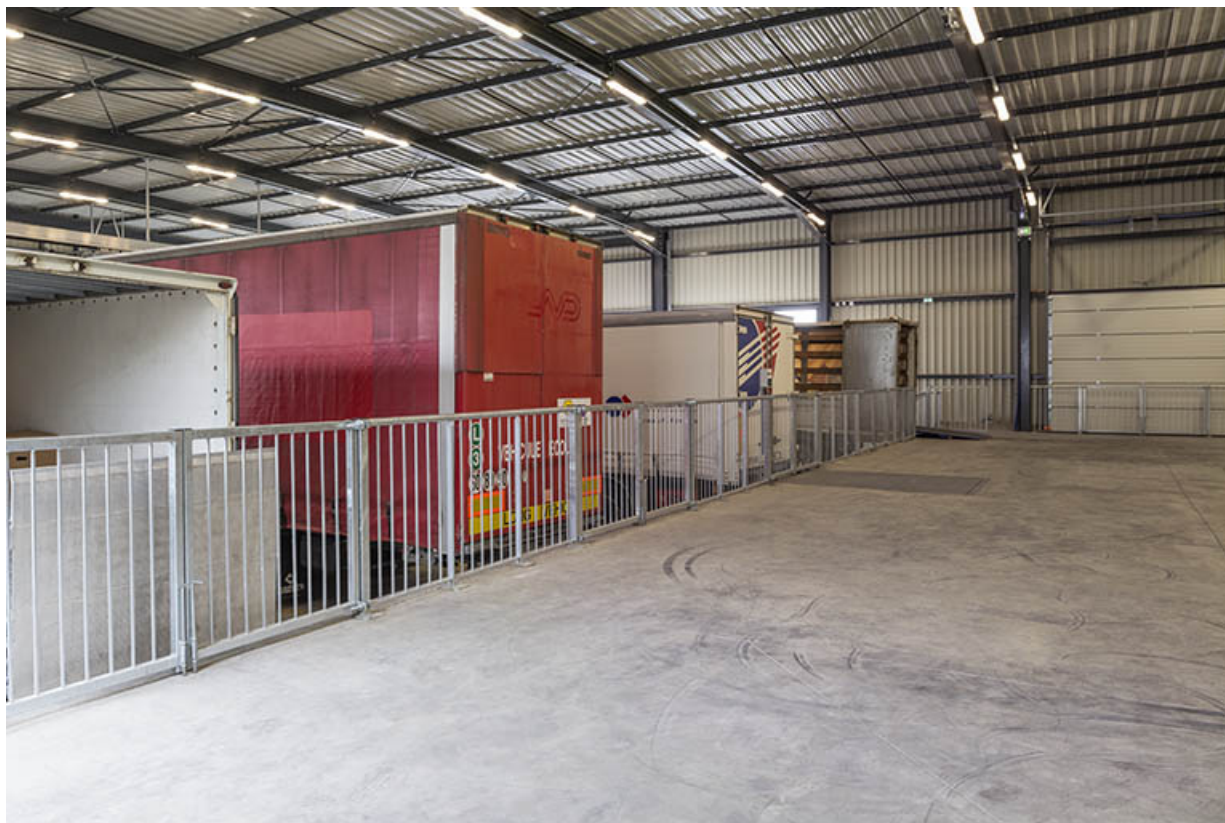
N° de l'illustration : 20147000247NUC4A

Date : 2014

Auteur : Mary Ruffinoni

Reproduction soumise à autorisation du titulaire des droits d'exploitation

© Région Bourgogne-Franche-Comté, Inventaire du patrimoine



Quai dans les ateliers.

70, Arc-lès-Gray Jean-Jaures avenue

N° de l'illustration : 20147000248NUC4A

Date : 2014

Auteur : Mary Ruffinoni

Reproduction soumise à autorisation du titulaire des droits d'exploitation

© Région Bourgogne-Franche-Comté, Inventaire du patrimoine



Vue intérieure des stockages dans l'atelier.

70, Arc-lès-Gray Jean-Jaures avenue

N° de l'illustration : 20147000249NUC4A

Date : 2014

Auteur : Mary Ruffinoni

Reproduction soumise à autorisation du titulaire des droits d'exploitation

© Région Bourgogne-Franche-Comté, Inventaire du patrimoine



Vue intérieure des ateliers.

70, Arc-lès-Gray Jean-Jaures avenue

N° de l'illustration : 20147000250NUC4A

Date : 2014

Auteur : Mary Ruffinoni

Reproduction soumise à autorisation du titulaire des droits d'exploitation

© Région Bourgogne-Franche-Comté, Inventaire du patrimoine