

## L'ARCHITECTURE RELIGIEUSE, FUNÉRAIRE ET COMMÉMORATIVE DE LA COMMUNE DE GY

Bourgogne-Franche-Comté, Haute-Saône  
Gy

Dossier IA70000505 réalisé en 2013

Auteur(s) : Sabrina Dalibard



### Présentation

La Guerre de Dix Ans et la Conquête de la Franche Comté par Louis XIV ont pour effets des destructions d'édifices religieux. Pourtant, au début du 18e siècle, la reconstruction des églises s'amorce dans le canton. Dès 1730, de nouvelles constructions remplacent les églises médiévales et, après la Révolution française, les constructions reprennent, d'abord néoclassiques, elles sont ensuite plutôt néogothiques à partir de 1845.

Il existait assez peu d'établissements religieux dans le canton. Cependant, un couvent de Capucins, installé au milieu du 17e siècle (1648), se trouvait à Gy. La chapelle de ce couvent avait été consacrée en 1654. Il était composé de plusieurs bâtiments, d'un verger et d'un jardin. Les capucins étaient spécialisés dans la production de graines. Les biens des douze religieux qui constituaient la communauté furent vendus et dispersés au moment de la Révolution. Aujourd'hui, l'absence de sources, les transformations importantes subies par les bâtiments et les divisions de propriétés rendent difficile la compréhension de l'organisation de cet ancien établissement religieux.

Par ailleurs, plusieurs croix du début du 19e siècle et édicules du 18e siècle s'élèvent sur le territoire de la commune, ainsi, l'oratoire Saint-Symphorien fut édifié en 1736 et l'oratoire Sainte-Agathe en 1747. Ce dernier renfermait une statue en pierre de sainte Agathe du 16e siècle. L'oratoire Saint-Symphorien contenait des statues provenant de l'ancienne église : une Vierge à l'enfant du 14e siècle et deux statues du 17e siècle : un saint Symphorien et un Christ aux liens.

D'autres édifices religieux sont construits plus tard dans la commune comme par exemple la chapelle du Calvaire, de style néo-gothique, qui a été édifiée en 1870 par le curé Rouge en remerciement du fait que le territoire de Gy ait été épargné par les troupes allemandes lors de la guerre de 1870. Des propriétaires de vignoble avaient alors cédé une parcelle pour y édifier cette chapelle et le curé Rouge fut inhumé à l'intérieur.

La statue de poilu du monument aux morts est l'œuvre d'un sculpteur ayant reçu le grand prix de Rome en 1889 : Charles Desvergues. Avant son transfert en 1970, il se trouvait sur la place de la mairie.

### Sources documentaires

#### Documents d'archives

- **1 M 4. Biens communaux.**

Biens communaux. Monuments aux morts.

Lieu de conservation : Archives municipales, Gy- Cote du document : 1M4

#### Documents figurés

- **Cadastre napoléonien, Gy, 1837.**

Cadastre napoléonien, Gy. Tableau d'assemblage et feuilles de sections. 1837, papier.

Lieu de conservation : Archives départementales de la Haute-Saône, Vesoul- Cote du document : 3P2628

- **11Fi282/10. Gy : monument aux morts. S. d.**

Gy : monument aux morts. Carte postale, s. d.

Lieu de conservation : Archives départementales de la Haute-Saône, Vesoul- Cote du document : 11Fi282/10

- **11Fi282/22. Gy : l'église. 20e siècle.**

Gy : l'église. Carte postale, A. Bergeret, Gray, 20e siècle, papier, 9 cm x 14 cm.

Lieu de conservation : Archives départementales de la Haute-Saône, Vesoul- Cote du document : 11Fi282/22

- **11Fi282/24. Gy : église Saint-Symphorien, fin du XVIIIe siècle. 20e siècle.**

Gy : église Saint-Symphorien, fin du XVIIIe siècle. Carte postale, Cêtre, Besançon, 20e siècle, photographie, papier, 10 cm x 15 cm.

Lieu de conservation : Archives départementales de la Haute-Saône, Vesoul- Cote du document : 11Fi282/24

## Bibliographie

- **Beneux, P. L'évolution de l'agriculture et de la société rurale dans le canton de Gy (Haute-Saône), 1969.**

Beneux, P. L'évolution de l'agriculture et de la société rurale dans le canton de Gy (Haute-Saône). Besançon, Faculté de Lettres, 1969.

- **Bertrand, J. P. Étude démographique et sociale de Gy au XVIIIe siècle, 1975.**

Bertrand, J. P. Étude démographique et sociale de Gy au XVIIIe siècle. Besançon, Faculté de Lettres, 1975, 163 p.

- **Claerr, Christiane. Canton de Gy. Haute-Saône. 1986.**

Claerr, Christiane. Canton de Gy. Haute-Saône. Besançon, Association pour la promotion et le développement de l'inventaire comtois, Association pour la sauvegarde et la mise en valeur du patrimoine, 1986, 48 p. (Images du patrimoine ; 24).

- **Dodane, L. J. Gy et son château, 1966**

Dodane, L. J. Gy et son château, 1966, 95 p.

- **Marey, S. Action pour la sauvegarde d'une commune rurale. Étude de cas : Gy, 1976.**

Marey, S. , Action pour la sauvegarde d'une commune rurale. Étude de cas : Gy. Strasbourg, École d'architecture, 1976, 70 p.

- **Sidler, Jean-Claude. Gy. Au fil des rues, au fil du temps, 2002.**

Sidler, Jean-Claude. Gy. Au fil des rues, au fil du temps. Besançon, 2002

Lieu de conservation : Archives départementales de la Haute-Saône, Vesoul- Cote du document : 3131/13

## Informations complémentaires

**Dénomination** : cimetière, monument aux morts, ensemble commémoratif, église paroissiale, chapelle, oratoire

© Région Bourgogne-Franche-Comté, Inventaire du patrimoine



**Le bâtiment sur le cadastre napoléonien (1837)**  
70, Gy

**Source :**

**Cadastre napoléonien, Gy. Tableau d'assemblage et feuilles de sections. 1837, papier.**

Lieu de conservation : Archives départementales de la Haute-Saône, Vesoul - Cote du document : 3P2628

N° de l'illustration : 20137000883NUC2A

Date : 2013

Reproduction soumise à autorisation du titulaire des droits d'exploitation

© Archives départementales de la Haute-Saône



La ville basse sur le cadastre de 1837 (partie est)  
70, Gy

Source :

**Cadastre napoléonien, Gy. Tableau d'assemblage et feuilles de sections. 1837, papier.**

Lieu de conservation : Archives départementales de la Haute-Saône, Vesoul - Cote du document : 3P2628

N° de l'illustration : 20137000786NUC2A

Date : 2013

Reproduction soumise à autorisation du titulaire des droits d'exploitation

© Archives départementales de la Haute-Saône



**Vue sud de l'église sur une carte postale**

70, Gy

**Source :**

**Gy : l'église et l'école Ménans. Carte postale, E. Protet, Dole, 20e siècle, papier, 9 cm x 14 cm.**

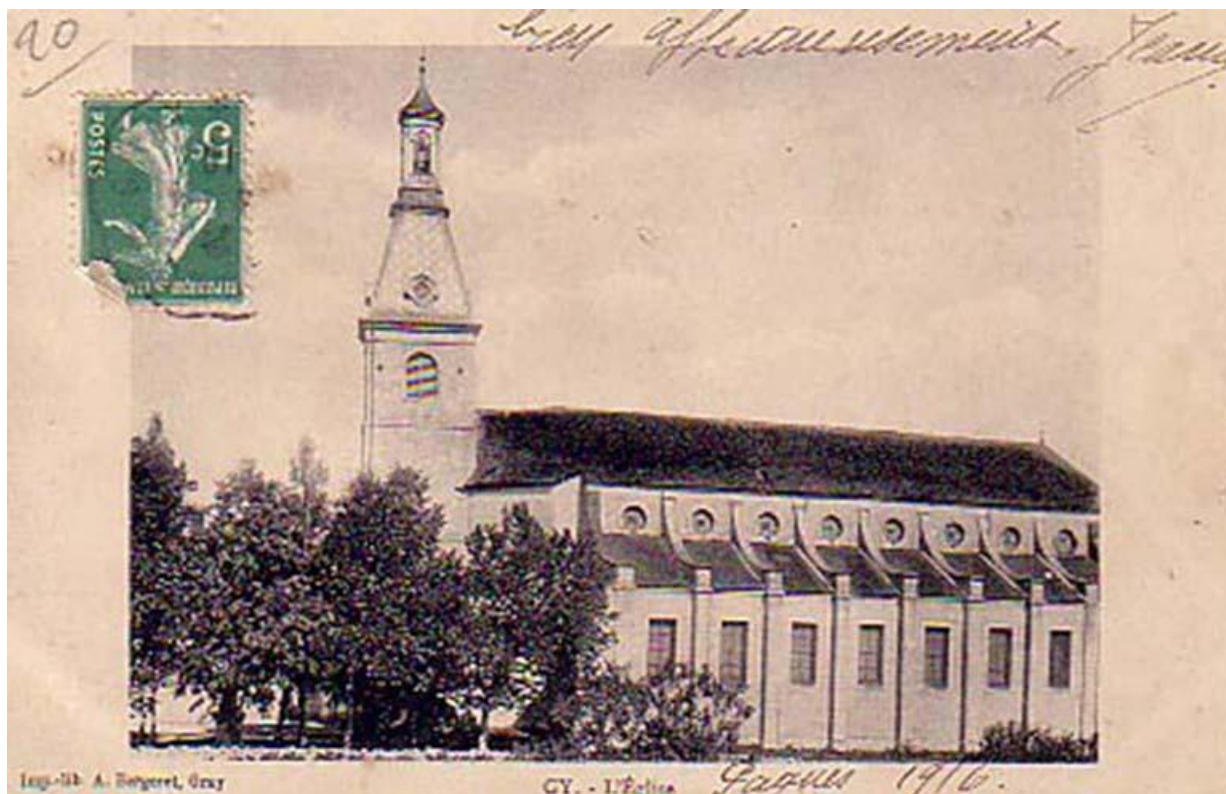
Lieu de conservation : Archives départementales de la Haute-Saône, Vesoul - Cote du document : 11Fi282/17

N° de l'illustration : 20137000767NUC2A

Date : 2013

Reproduction soumise à autorisation du titulaire des droits d'exploitation

© Archives départementales de la Haute-Saône



Vue sud-ouest de l'église sur une carte postale ancienne

70, Gy

Source :

**Gy : l'église. Carte postale, A. Bergeret, Gray, 20e siècle, papier, 9 cm x 14 cm.**

Lieu de conservation : Archives départementales de la Haute-Saône, Vesoul - Cote du document : 11Fi282/22

N° de l'illustration : 20137000773NUC2A

Date : 2013

Reproduction soumise à autorisation du titulaire des droits d'exploitation

© Archives départementales de la Haute-Saône



**L'hôtel de ville et le monument aux morts**

70, Gy

**Source :**

**Gy : monument aux morts. Carte postale, s. d.**

Lieu de conservation : Archives départementales de la Haute-Saône, Vesoul - Cote du document : 11Fi282/10

N° de l'illustration : 20137000760NUC2A

Date : 2013

Reproduction soumise à autorisation du titulaire des droits d'exploitation

© Archives départementales de la Haute-Saône



**Vue générale sud-ouest**  
70, Gy

N° de l'illustration : 20137000876NUC2A

Date : 2013

Auteur : Sabrina Dalibard

Reproduction soumise à autorisation du titulaire des droits d'exploitation

© Région Bourgogne-Franche-Comté, Inventaire du patrimoine





**Vestiges des bâtiments du couvent des Capucins**

70, Gy

N° de l'illustration : 20137000865NUC2A

Date : 2013

Auteur : Sabrina Dalibard

Reproduction soumise à autorisation du titulaire des droits d'exploitation

© Région Bourgogne-Franche-Comté, Inventaire du patrimoine



**Vue générale nord-est**  
70, Gy

N° de l'illustration : 20137000194NUCA

Date : 2013

Auteur : Jérôme Mongreville

Reproduction soumise à autorisation du titulaire des droits d'exploitation

© Région Bourgogne-Franche-Comté, Inventaire du patrimoine



**Vue générale**

70, Gy

N° de l'illustration : 20137000195NUCA

Date : 2013

Auteur : Jérôme Mongreville

Reproduction soumise à autorisation du titulaire des droits d'exploitation

© Région Bourgogne-Franche-Comté, Inventaire du patrimoine



**Détail du socle**  
70, Gy

N° de l'illustration : 20137000196NUCA

Date : 2013

Auteur : Jérôme Mongreville

Reproduction soumise à autorisation du titulaire des droits d'exploitation

© Région Bourgogne-Franche-Comté, Inventaire du patrimoine



**Vue générale sud-ouest de l'église**

70, Gy

N° de l'illustration : 20137000250NUCA

Date : 2013

Auteur : Jérôme Mongreville

Reproduction soumise à autorisation du titulaire des droits d'exploitation

© Région Bourgogne-Franche-Comté, Inventaire du patrimoine



**Façade ouest de l'église**

70, Gy

N° de l'illustration : 20137000251NUCA

Date : 2013

Auteur : Jérôme Mongreville

Reproduction soumise à autorisation du titulaire des droits d'exploitation

© Région Bourgogne-Franche-Comté, Inventaire du patrimoine



**Croix située à l'ouest du château**  
70, Gy

N° de l'illustration : 20137000419NUCA

Date : 2013

Auteur : Jérôme Mongreville

Reproduction soumise à autorisation du titulaire des droits d'exploitation

© Région Bourgogne-Franche-Comté, Inventaire du patrimoine



**Détail de la statue du poilu**

70, Gy

N° de l'illustration : 20137000288NUCA

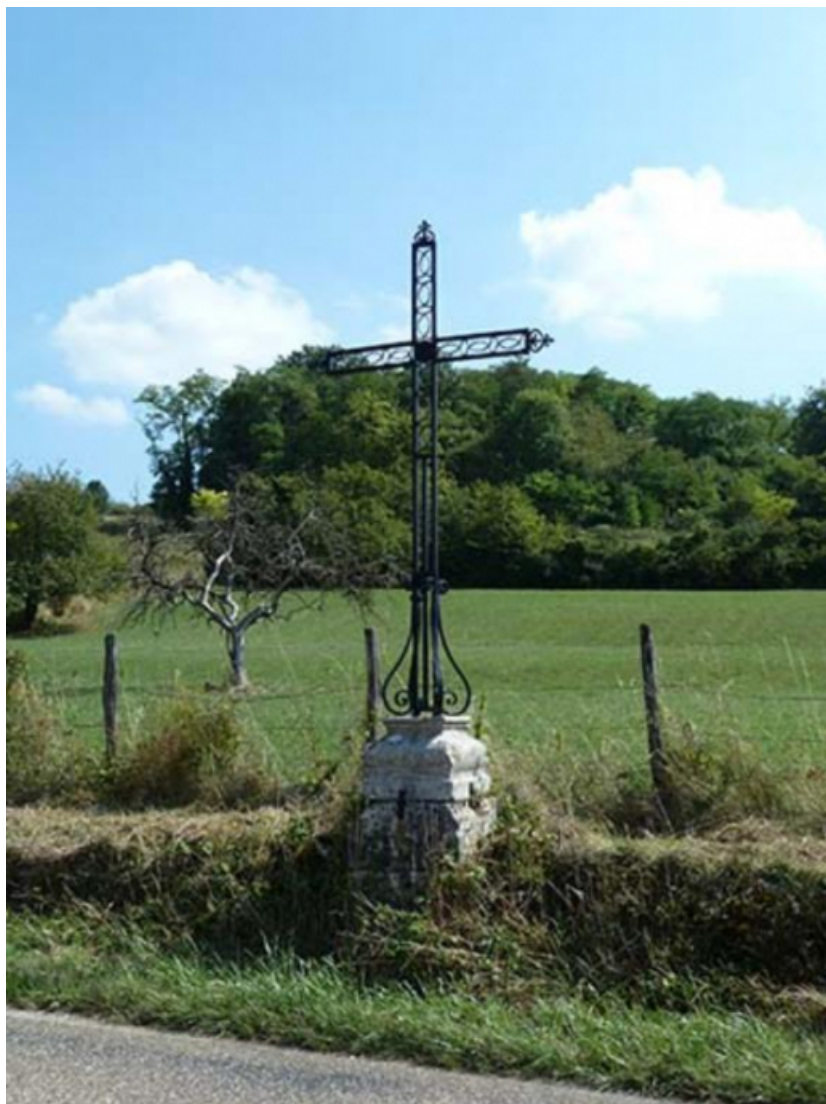
Date : 2013

Auteur : Jérôme Mongreville

Reproduction soumise à autorisation du titulaire des droits d'exploitation

© Région Bourgogne-Franche-Comté, Inventaire du patrimoine





**Vue générale**

70, Gy

N° de l'illustration : 20137000792NUC2A

Date : 2013

Auteur : Sabrina Dalibard

Reproduction soumise à autorisation du titulaire des droits d'exploitation

© Région Bourgogne-Franche-Comté, Inventaire du patrimoine



**Détail du socle**

70, Gy

N° de l'illustration : 20137000793NUC2A

Date : 2013

Auteur : Sabrina Dalibard

Reproduction soumise à autorisation du titulaire des droits d'exploitation

© Région Bourgogne-Franche-Comté, Inventaire du patrimoine