

## ABBAYE DE BÉNÉDICTINES ET DE BÉNÉDICTINS, PUIS SÉMINAIRE

Bourgogne-Franche-Comté, Haute-Saône  
Faverney  
place de la République

Dossier IA70000489 réalisé en 2012 revu en  
2013

Auteur(s) : Carole Josso, Patrick Boissard



### Historique

L'abbaye date pour l'essentiel du premier tiers du 18<sup>e</sup> siècle. Elle est la lointaine descendante d'un couvent de religieuses fondé au 8<sup>e</sup> siècle par Gude, soeur de Widrade, riche propriétaire bourguignon. Les religieuses observent la règle de saint Benoît. A sa mort survenue en 780, Gude est inhumée dans l'église abbatiale placée sous le vocable de Notre-Dame. Au 12<sup>e</sup> siècle, l'établissement en pleine décadence est donné par l'archevêque de Besançon, Anséric, à l'abbaye bénédictine de La Chaise-Dieu, dont il dépendra jusqu'en 1515. Dans les années 1620, des travaux importants sont réalisés dans l'église et les bâtiments claustraux sont reconstruits. En témoignent une dalle portant une inscription latine avec la date 1623 et le décor architectural des portes sous le porche de l'église.

A la suite des dégâts provoqués par le tremblement de terre de 1682, le quartier abbatial est reconstruit et agrandi au sud de l'église. Ces travaux ont été réalisés principalement sous l'abbatit de Théodore Gourret du Clos, entre 1683 et 1733. Les plans des nouveaux bâtiments sont attribués à dom Vincent Duchesne. L'agrandissement du terrain disponible, par achats et par échanges, entraîne l'intégration d'anciennes rues, comme celle des Moines au sud, et l'extension au-delà de l'enceinte urbaine, qu'il a fallu déplacer. Ces opérations immobilières sont réalisées entre 1672 et 1713, et un nouveau mur de clôture est alors construit, qui ne sera agrandi qu'à la veille de la Révolution, vers l'ouest de la cour d'entrée et l'ancienne rue Vannoise. Antoine Malbert est un des acteurs connus du chantier. De 1713 à 1733 sont édifiés trois corps de bâtiments rectangulaires au sud de l'église médiévale. En 1713, les travaux commencent par la grande aile sud, qui mesure plus de cent mètres de long (en trois endroits se lisent des sentences latines avec le millésime 1714). Puis ils se poursuivent avec l'aile est, dont la première pierre est bénie en septembre 1723, et l'aile ouest dix ans plus tard environ. En 1734, à la mort de l'abbé Gourret du Clos, l'ensemble du gros œuvre est achevé. Par la suite, les comptes de l'abbaye conservés montrent que des travaux sont réalisés régulièrement, tant à l'intérieur qu'à l'extérieur, jusqu'à la veille de la Révolution. Dans les premiers mois de 1789 sont encore enregistrées des dépenses importantes pour de nouveaux bâtiments, sans doute ceux qui flanquent la cour d'entrée à l'ouest. La bibliothèque a été aménagée à partir de 1782 et plusieurs dizaines de milliers de livres ont été dépensées pour acquérir des ouvrages de diverses provenances.

A la Révolution, vingt-deux moines bénédictins vivent à l'abbaye. Déclaré bien national, le couvent est vidé de son mobilier, de l'essentiel de ses décors et de ses livres. Après expertise, une partie de ces éléments est vendue en mai 1791. Les bâtiments du quartier abbatial sont alors achetés par la commune de Faverney. Les bâtiments conventuels et le parc sont tout d'abord utilisés comme succursale de la prison de Vesoul, en novembre 1793, puis sont transformés en hôpital militaire. L'ensemble est ensuite divisé en lots et vendu à des particuliers en l'an VI (1797-1798). Le cadastre ancien, établi en 1836, présente un parcellaire qui témoigne de destructions importantes. L'escalier ouest et l'emplacement de la galerie sud du cloître détruite sont devenus des passages communs aux copropriétaires, par exemple. Un ensemble de dessins réalisés vers 1898 par Albert Petignat, élève de Gérôme, et des photographies permettent de mesurer l'ampleur des dégradations : une partie de l'étage du grand corps de bâtiment sud a disparu et la galerie est du cloître, qui subsiste, est murée.

Entre 1896 et 1908, l'ensemble du couvent (bâtiments et parc) est progressivement racheté par Marie Garret, qui en entreprend la restauration. Dans un premier temps, les bâtiments sont mis à la disposition des dominicaines de Châtillon-sous-Bagneux (Hauts-de-Seine) pour y créer un orphelinat. Par la suite, après la tenue en 1908 du congrès eucharistique célébrant le bicentenaire du "miracle des Saintes Hosties", Marie Garret offre l'ancienne abbaye au diocèse, qui y installe en 1911 le nouveau séminaire de philosophie. Cette affectation, qui a duré jusqu'en 1967, a entraîné quelques transformations et modernisations. Fermés en 1967, les bâtiments sont restés déserts jusqu'à leur rachat par plusieurs propriétaires privés.

**Période(s) principale(s) :** 1er quart 17e siècle / 1er quart 18e siècle / 2e quart 18e siècle

**Dates :** 1623 (porte la date) / 1714 (porte la date)

**Auteur(s) de l'oeuvre :**

Antoine Malbert (architecte, attribution par source), Dom Vincent Duchesne (clerc, attribution par source)

**Personne(s) liée(s) à l'histoire de l'oeuvre :**

Théodore Gourret du Clos (commanditaire, attribution par source)

## Description

L'abbaye se compose principalement de quatre corps de bâtiments délimitant la cour du cloître : l'église au nord et une aile longue de plus de 100 m au sud sont reliées par deux ailes en retour d'équerre, encadrées par la cour d'entrée à l'ouest et par une autre cour (appelée cour du Sapin à la fin du 18e siècle) à l'est. Construit en maçonnerie ordinaire de moellons enduits, l'édifice réserve la pierre de taille aux angles à refends, aux chambranles des baies, aux bandeaux et corniches. Tous les bâtiments comprennent un soubassement (rachetant la déclivité du terrain descendant vers la Lanterne) et un rez-de-chaussée surélevé, tous deux voûtés principalement d'arêtes sur piliers intérieurs ou élégantes colonnes d'ordre toscan, et enfin un premier étage surmonté de combles. Les élévations sont régulièrement percées de baies organisées en travées. La longue façade sud est seule animée de deux pavillons d'angles saillants et d'un avant-corps central. Les toits sont à longs pans, croupes et couverture de tuiles plates. A l'intérieur, à la jonction des trois corps de bâtiments s'élèvent deux amples escaliers, à trois volées droites tournantes portées par des colonnes autour d'un jour central. L'organisation intérieure sous l'ancien régime est connue : on sait par exemple que l'aile sud accueillait les réfectoires au rez-de-chaussée et les chambres des moines à l'étage, l'aile est la salle capitulaire et l'aile ouest la bibliothèque. Par ses dimensions imposantes, que traduisent notamment le développement des dortoirs (composés de chambres individuelles et de leurs annexes), et par l'ampleur des escaliers à caractère monumental, l'abbaye de Faverney, sans témoigner d'une recherche architecturale très raffinée, s'inscrit parmi les nombreuses constructions ou reconstructions monastiques, en France, de la première moitié du 18e siècle.

## Éléments descriptifs

**Murs :** calcaire, moellon, enduit

**Toit :** tuile plate

**Étages :** étage de soubassement, rez-de-chaussée surélevé, 1 étage carré, étage de comble

**Couvrement :** voûte d'arêtes

**Élévation :** élévation ordonnancée

**Escaliers :** escalier dans-oeuvre, escalier tournant à retours avec jour, en maçonnerie

## Sources documentaires

### Documents figurés

#### • [Vues de l'] Ancienne abbaye de Faverney, 1898

[Vues de l'] Ancienne abbaye de Faverney, dessins, par Albert Petignat, 1898

- Ancienne abbaye de Faverney. Grande Porte de sortie de l'Abbaye, [1898]

- Ancien couvent des Révérends Pères de Faverney. Entrée du grand escalier (côté ouest). Croquis, [1898]

- En souvenir de Faverney. L'Ancien Couvent de Faverney (Aile du Nord). Croquis, [1898]

- En souvenir de Faverney. L'Ancien couvent de Faverney. Aile du Levant dite Cour du Sapin, 1898

- Ancien Couvent des Bénédictins de Faverney [angle de l'église et de l'aile est, depuis le cloître], [1898]

- Ancien couvent des Bénédictins de Faverney, [1898]

- Ancienne abbaye de Faverney. Croquis d'une porte située au midi avant l'angle des pilastres du grand Pavillon qui fait face à l'Est, [1898]

- Ancienne abbaye de Faverney. Le Grand Escalier, [1898]

- Ancienne abbaye de Faverney [...] Partie à découvert que l'on appelait communément à Faverney l'Asphalte et [qui] conduisait du Préau du Petit escalier qui conduit à la cour dite de l'hôpital, [1898]

- En souvenir de Faverney. L'Ancien couvent de Faverney. Grande Aile du Midi, 1898

- La Piscine. Couvent des Révérends Pères de Faverney, 1898

- Le Préau [aile est, vestibule dit le préau, au sud], [1898]

- Ancien couvent des Révérends Pères Bénédictins de Faverney, 1898

- Ancienne abbaye de Faverney. C'est dans ce bâtiment que se trouvait autrefois la bibliothèque des Bénédictins, [1898]

- Ancien Couvent des Bénédictins [...] Bâtiment historique XIe et XIIIe, réparé au XIV et XVe siècle. En souvenir de Faverney, [1898]

- Ancienne abbaye de Faverney [...] Porte du petit escalier, [1898]

- En souvenir de Faverney. Entrée principale de l'Ancien Couvent de Faverney (1714), [1898]

- DIVINO / EVCHARISTIAE SACRAMENTO [inscription gravée sur le linteau d'une porte de la façade sud], [1898]

Lieu de conservation : Archives diocésaines, Besançon- Cote du document : non coté

• **Sancta de l'abbaye de Favorney, 1920**

Sancta de l'abbaye de Favorney. Liqueur Merveilleuse de l'Abbaye de Favorney, affiche publicitaire, Noël 1920.

Lieu de conservation : Collection particulière

## Bibliographie

• **Hamelin, Liliane ; Josso, Carole ; Boisnard, Patrick ; Déforet, Thomas. Favorney : petite cité comtoise de caractère, 2013**

Hamelin, Liliane ; Josso, Carole ; Boisnard, Patrick ; Déforet, Thomas. Favorney : petite cité comtoise de caractère. - Lyon : Lieux Dits, 2013. 88 p. : ill. (Parcours du patrimoine ; 384).

Lieu de conservation : Région Bourgogne-Franche-Comté, Inventaire et Patrimoine, Besançon- Cote du document : R.US. 5118

## Informations complémentaires

### Protection

L'église est classée MH en 1846. L'ancienne abbaye (cadastre : AB 214, 215, 221, 487, 656, 657, 693, 241, 244, 471, 494, 518 à 521, 245, 485, 595, 694, 695, 486, 488, 547, 548, 667, 666, 660) est inscrite par arrêté du 1er juillet 1996.

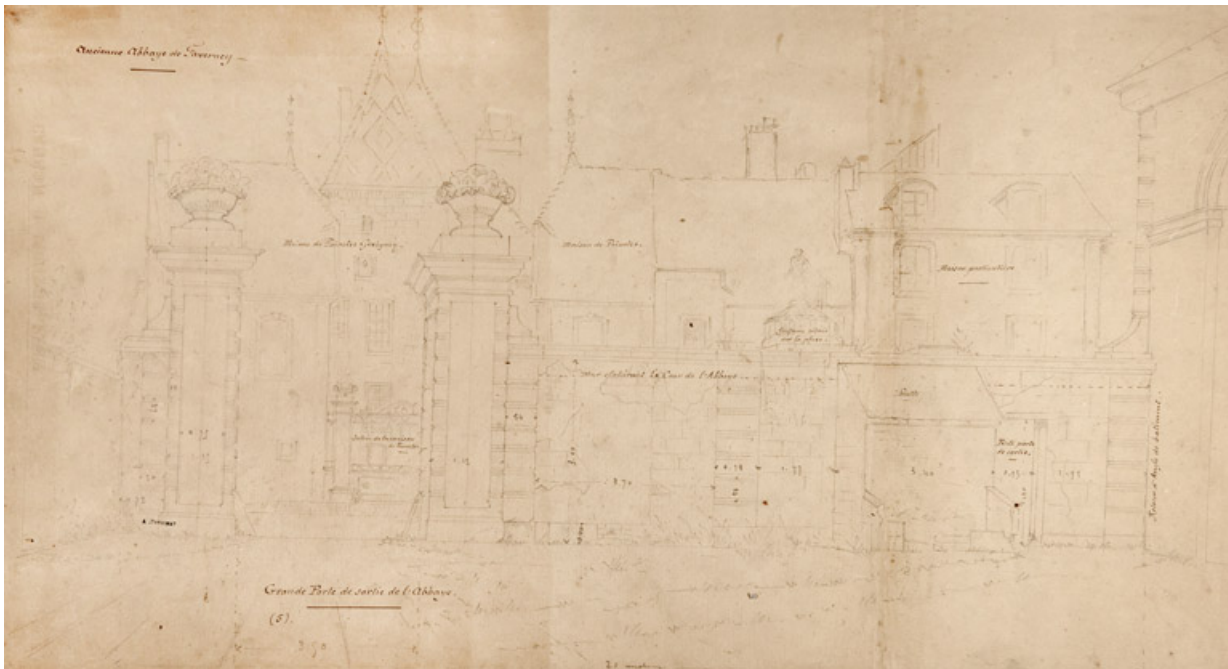
**Thématiques** : petites cités comtoises de caractère

**Aire d'étude et canton** : Port-sur-Saône

**Dénomination** : abbaye, séminaire

**Parties constituantes non étudiées** : jardin

© Région Bourgogne-Franche-Comté, Inventaire du patrimoine



Ancienne abbaye de Favorney. Grande porte de sortie de l'Abbaye, [1898].

70, Favorney place de la République

**Source :**

[Vues de l'] Ancienne abbaye de Favorney, dessins, par Albert Petignat, 1898

- Ancienne abbaye de Favorney. Grande Porte de sortie de l'Abbaye, [1898]
- Ancien couvent des Révérends Pères de Favorney. Entrée du grand escalier (côté ouest). Croquis, [1898]
- En souvenir de Favorney. L'Ancien Couvent de Favorney (Aile du Nord). Croquis, [1898]
- En souvenir de Favorney. L'Ancien couvent de Favorney. Aile du Levant dite Cour du Sapin, 1898
- Ancien Couvent des Bénédictins de Favorney [angle de l'église et de l'aile est, depuis le cloître], [1898]
- Ancien couvent des Bénédictins de Favorney, [1898]
- Ancienne abbaye de Favorney. Croquis d'une porte située au midi avant l'angle des pilastres du grand Pavillon qui fait face à l'Est, [1898]
- Ancienne abbaye de Favorney. Le Grand Escalier, [1898]
- Ancienne abbaye de Favorney [...] Partie à découvert que l'on appelait communément à Favorney l'Asphalte et [qui] conduisait du Préau du Petit escalier qui conduit à la cour dite de l'hôpital, [1898]
- En souvenir de Favorney. L'Ancien couvent de Favorney. Grande Aile du Midi, 1898
- La Piscine. Couvent des Révérends Pères de Favorney, 1898
- Le Préau [aile est, vestibule dit le préau, au sud], [1898]
- Ancien couvent des Révérends Pères Bénédictins de Favorney, 1898
- Ancienne abbaye de Favorney. C'est dans ce bâtiment que se trouvait autrefois la bibliothèque des Bénédictins, [1898]
- Ancien Couvent des Bénédictins [...] Bâtiment historique XIIe et XIIIe, réparé au XIV et XVe siècle. En souvenir de Favorney, [1898]
- Ancienne abbaye de Favorney [...] Porte du petit escalier, [1898]
- En souvenir de Favorney. Entrée principale de l'Ancien Couvent de Favorney (1714), [1898]
- DIVINO / EVCHARISTIAE SACRAMENTO [inscription gravée sur le linteau d'une porte de la façade sud], [1898]

Lieu de conservation : Archives diocésaines, Besançon - Cote du document : non coté

N° de l'illustration : 20127000203NUC4A

Date : 2012

Auteur : Mary Ruffinoni

Reproduction soumise à autorisation du titulaire des droits d'exploitation

© Région Bourgogne-Franche-Comté, Inventaire du patrimoine





**Ancien couvent des Révérends Pères de Faverney. Entrée du grand escalier (côté ouest). Croquis, [1898].**  
70, Faverney place de la République

**Source :**

[Vues de l'] Ancienne abbaye de Faverney, dessins, par Albert Petignat, 1898

- Ancienne abbaye de Faverney. Grande Porte de sortie de l'Abbaye, [1898]
- Ancien couvent des Révérends Pères de Faverney. Entrée du grand escalier (côté ouest). Croquis, [1898]
- En souvenir de Faverney. L'Ancien Couvent de Faverney (Aile du Nord). Croquis, [1898]
- En souvenir de Faverney. L'Ancien couvent de Faverney. Aile du Levant dite Cour du Sapin, 1898
- Ancien Couvent des Bénédictins de Faverney [angle de l'église et de l'aile est, depuis le cloître], [1898]
- Ancien couvent des Bénédictins de Faverney, [1898]
- Ancienne abbaye de Faverney. Croquis d'une porte située au midi avant l'angle des pilastres du grand Pavillon qui fait face à l'Est, [1898]
- Ancienne abbaye de Faverney. Le Grand Escalier, [1898]
- Ancienne abbaye de Faverney [...] Partie à découvert que l'on appelait communément à Faverney l'Asphalte et [qui] conduisait du Préau du Petit escalier qui conduit à la cour dite de l'hôpital, [1898]
- En souvenir de Faverney. L'Ancien couvent de Faverney. Grande Aile du Midi, 1898
- La Piscine. Couvent des Révérends Pères de Faverney, 1898
- Le Préau [aile est, vestibule dit le préau, au sud], [1898]
- Ancien couvent des Révérends Pères Bénédictins de Faverney, 1898
- Ancienne abbaye de Faverney. C'est dans ce bâtiment que se trouvait autrefois la bibliothèque des Bénédictins, [1898]
- Ancien Couvent des Bénédictins [...] Bâtiment historique XIIe et XIIIe, réparé au XIV et XVe siècle. En souvenir de Faverney, [1898]
- Ancienne abbaye de Faverney [...] Porte du petit escalier, [1898]
- En souvenir de Faverney. Entrée principale de l'Ancien Couvent de Faverney (1714), [1898]
- DIVINO / EVCHARISTIAE SACRAMENTO [inscription gravée sur le linteau d'une porte de la façade sud], [1898]

Lieu de conservation : Archives diocésaines, Besançon - Cote du document : non coté

N° de l'illustration : 20127000204NUC4A

Date : 2012

Auteur : Mary Ruffinoni

Reproduction soumise à autorisation du titulaire des droits d'exploitation

© Région Bourgogne-Franche-Comté, Inventaire du patrimoine



En souvenir de Faverney. L'ancien Couvent de Faverney (Aile du Nord). Croquis, [1898].  
70, Faverney place de la République

**Source :**

[Vues de l'] Ancienne abbaye de Faverney, dessins, par Albert Petignat, 1898

- Ancienne abbaye de Faverney. Grande Porte de sortie de l'Abbaye, [1898]
- Ancien couvent des Révérends Pères de Faverney. Entrée du grand escalier (côté ouest). Croquis, [1898]
- En souvenir de Faverney. L'Ancien Couvent de Faverney (Aile du Nord). Croquis, [1898]
- En souvenir de Faverney. L'Ancien couvent de Faverney. Aile du Levant dite Cour du Sapin, 1898
- Ancien Couvent des Bénédictins de Faverney [angle de l'église et de l'aile est, depuis le cloître], [1898]
- Ancien couvent des Bénédictins de Faverney, [1898]
- Ancienne abbaye de Faverney. Croquis d'une porte située au midi avant l'angle des pilastres du grand Pavillon qui fait face à l'Est, [1898]
- Ancienne abbaye de Faverney. Le Grand Escalier, [1898]
- Ancienne abbaye de Faverney [...] Partie à découvert que l'on appelait communément à Faverney l'Asphalte et [qui] conduisait du Préau du Petit escalier qui conduit à la cour dite de l'hôpital, [1898]
- En souvenir de Faverney. L'Ancien couvent de Faverney. Grande Aile du Midi, 1898
- La Piscine. Couvent des Révérends Pères de Faverney, 1898
- Le Préau [aile est, vestibule dit le préau, au sud], [1898]
- Ancien couvent des Révérends Pères Bénédictins de Faverney, 1898
- Ancienne abbaye de Faverney. C'est dans ce bâtiment que se trouvait autrefois la bibliothèque des Bénédictins, [1898]
- Ancien Couvent des Bénédictins [...] Bâtiment historique XIIe et XIIIe, réparé au XIV et XVe siècle. En souvenir de Faverney, [1898]
- Ancienne abbaye de Faverney [...] Porte du petit escalier, [1898]
- En souvenir de Faverney. Entrée principale de l'Ancien Couvent de Faverney (1714), [1898]
- DIVINO / EVCHARISTIAE SACRAMENTO [inscription gravée sur le linteau d'une porte de la façade sud], [1898]

Lieu de conservation : Archives diocésaines, Besançon - Cote du document : non coté

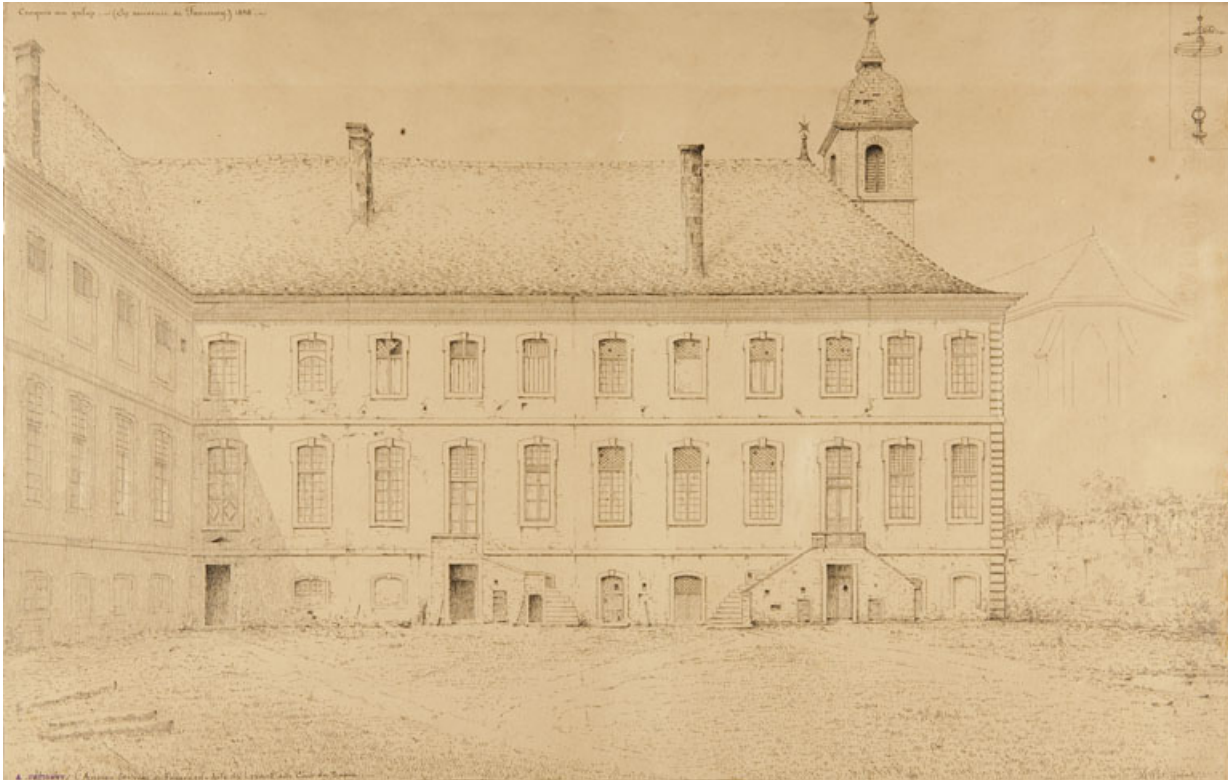
N° de l'illustration : 20127000205NUC4A

Date : 2012

Auteur : Mary Ruffinoni

Reproduction soumise à autorisation du titulaire des droits d'exploitation

© Région Bourgogne-Franche-Comté, Inventaire du patrimoine



En souvenir de Favorney. L'Ancien couvent de Favorney. Aile du Levant dite Cour du Sapin, 1898.  
70, Favorney place de la République

**Source :**

[Vues de l'] Ancienne abbaye de Favorney, dessins, par Albert Petignat, 1898

- Ancienne abbaye de Favorney. Grande Porte de sortie de l'Abbaye, [1898]
- Ancien couvent des Révérends Pères de Favorney. Entrée du grand escalier (côté ouest). Croquis, [1898]
- En souvenir de Favorney. L'Ancien Couvent de Favorney (Aile du Nord). Croquis, [1898]
- En souvenir de Favorney. L'Ancien couvent de Favorney. Aile du Levant dite Cour du Sapin, 1898
- Ancien Couvent des Bénédictins de Favorney [angle de l'église et de l'aile est, depuis le cloître], [1898]
- Ancien couvent des Bénédictins de Favorney, [1898]
- Ancienne abbaye de Favorney. Croquis d'une porte située au midi avant l'angle des pilastres du grand Pavillon qui fait face à l'Est, [1898]
- Ancienne abbaye de Favorney. Le Grand Escalier, [1898]
- Ancienne abbaye de Favorney [...] Partie à découvert que l'on appelait communément à Favorney l'Asphalte et [qui] conduisait du Préau du Petit escalier qui conduit à la cour dite de l'hôpital, [1898]
- En souvenir de Favorney. L'Ancien couvent de Favorney. Grande Aile du Midi, 1898
- La Piscine. Couvent des Révérends Pères de Favorney, 1898
- Le Préau [aile est, vestibule dit le préau, au sud], [1898]
- Ancien couvent des Révérends Pères Bénédictins de Favorney, 1898
- Ancienne abbaye de Favorney. C'est dans ce bâtiment que se trouvait autrefois la bibliothèque des Bénédictins, [1898]
- Ancien Couvent des Bénédictins [...] Bâtiment historique XIIe et XIIIe, réparé au XIV et XVe siècle. En souvenir de Favorney, [1898]
- Ancienne abbaye de Favorney [...] Porte du petit escalier, [1898]
- En souvenir de Favorney. Entrée principale de l'Ancien Couvent de Favorney (1714), [1898]
- DIVINO / EVCHARISTIAE SACRAMENTO [inscription gravée sur le linteau d'une porte de la façade sud], [1898]

Lieu de conservation : Archives diocésaines, Besançon - Cote du document : non coté

N° de l'illustration : 20127000206NUC4A

Date : 2012

Auteur : Mary Ruffinoni

Reproduction soumise à autorisation du titulaire des droits d'exploitation

© Région Bourgogne-Franche-Comté, Inventaire du patrimoine





**Ancien Couvent des Bénédictins de Faverney [angle de l'église et de l'aile est, depuis le cloître], [1898].**  
70, Faverney place de la République

**Source :**

**[Vues de l'] Ancienne abbaye de Faverney, dessins, par Albert Petignat, 1898**

- **Ancienne abbaye de Faverney. Grande Porte de sortie de l'Abbaye, [1898]**
- **Ancien couvent des Révérends Pères de Faverney. Entrée du grand escalier (côté ouest). Croquis, [1898]**
- **En souvenir de Faverney. L'Ancien Couvent de Faverney (Aile du Nord). Croquis, [1898]**
- **En souvenir de Faverney. L'Ancien couvent de Faverney. Aile du Levant dite Cour du Sapin, 1898**
- **Ancien Couvent des Bénédictins de Faverney [angle de l'église et de l'aile est, depuis le cloître], [1898]**
- **Ancien couvent des Bénédictins de Faverney, [1898]**
- **Ancienne abbaye de Faverney. Croquis d'une porte située au midi avant l'angle des pilastres du grand Pavillon qui fait face à l'Est, [1898]**
- **Ancienne abbaye de Faverney. Le Grand Escalier, [1898]**
- **Ancienne abbaye de Faverney [...] Partie à découvert que l'on appelait communément à Faverney l'Asphalte et [qui] conduisait du Préau du Petit escalier qui conduit à la cour dite de l'hôpital, [1898]**
- **En souvenir de Faverney. L'Ancien couvent de Faverney. Grande Aile du Midi, 1898**
- **La Piscine. Couvent des Révérends Pères de Faverney, 1898**
- **Le Préau [aile est, vestibule dit le préau, au sud], [1898]**
- **Ancien couvent des Révérends Pères Bénédictins de Faverney, 1898**
- **Ancienne abbaye de Faverney. C'est dans ce bâtiment que se trouvait autrefois la bibliothèque des Bénédictins, [1898]**
- **Ancien Couvent des Bénédictins [...] Bâtiment historique XIIe et XIIIe, réparé au XIV et XVe siècle. En souvenir de Faverney, [1898]**
- **Ancienne abbaye de Faverney [...] Porte du petit escalier, [1898]**
- **En souvenir de Faverney. Entrée principale de l'Ancien Couvent de Faverney (1714), [1898]**
- **DIVINO / EVCHARISTIAE SACRAMENTO [inscription gravée sur le linteau d'une porte de la façade sud], [1898]**

Lieu de conservation : Archives diocésaines, Besançon - Cote du document : non coté

N° de l'illustration : 20127000207NUC4A

Date : 2012

Auteur : Mary Ruffinoni

Reproduction soumise à autorisation du titulaire des droits d'exploitation

© Région Bourgogne-Franche-Comté, Inventaire du patrimoine



**Ancien Couvent des Bénédictins de Favorney, [1898].**

70, Favorney place de la République

**Source :**

**[Vues de l'] Ancienne abbaye de Favorney, dessins, par Albert Petignat, 1898**

- **Ancienne abbaye de Favorney. Grande Porte de sortie de l'Abbaye, [1898]**
- **Ancien couvent des Révérends Pères de Favorney. Entrée du grand escalier (côté ouest). Croquis, [1898]**
- **En souvenir de Favorney. L'Ancien Couvent de Favorney (Aile du Nord). Croquis, [1898]**
- **En souvenir de Favorney. L'Ancien couvent de Favorney. Aile du Levant dite Cour du Sapin, 1898**
- **Ancien Couvent des Bénédictins de Favorney [angle de l'église et de l'aile est, depuis le cloître], [1898]**
- **Ancien couvent des Bénédictins de Favorney, [1898]**
- **Ancienne abbaye de Favorney. Croquis d'une porte située au midi avant l'angle des pilastres du grand Pavillon qui fait face à l'Est, [1898]**
- **Ancienne abbaye de Favorney. Le Grand Escalier, [1898]**
- **Ancienne abbaye de Favorney [...] Partie à découvert que l'on appelait communément à Favorney l'Asphalte et [qui] conduisait du Préau du Petit escalier qui conduit à la cour dite de l'hôpital, [1898]**
- **En souvenir de Favorney. L'Ancien couvent de Favorney. Grande Aile du Midi, 1898**
- **La Piscine. Couvent des Révérends Pères de Favorney, 1898**
- **Le Préau [aile est, vestibule dit le préau, au sud], [1898]**
- **Ancien couvent des Révérends Pères Bénédictins de Favorney, 1898**
- **Ancienne abbaye de Favorney. C'est dans ce bâtiment que se trouvait autrefois la bibliothèque des Bénédictins, [1898]**
- **Ancien Couvent des Bénédictins [...] Bâtiment historique XIIe et XIIIe, réparé au XIV et XVe siècle. En souvenir de Favorney, [1898]**
- **Ancienne abbaye de Favorney [...] Porte du petit escalier, [1898]**
- **En souvenir de Favorney. Entrée principale de l'Ancien Couvent de Favorney (1714), [1898]**
- **DIVINO / EVCHARISTIAE SACRAMENTO [inscription gravée sur le linteau d'une porte de la façade sud], [1898]**

Lieu de conservation : Archives diocésaines, Besançon - Cote du document : non coté

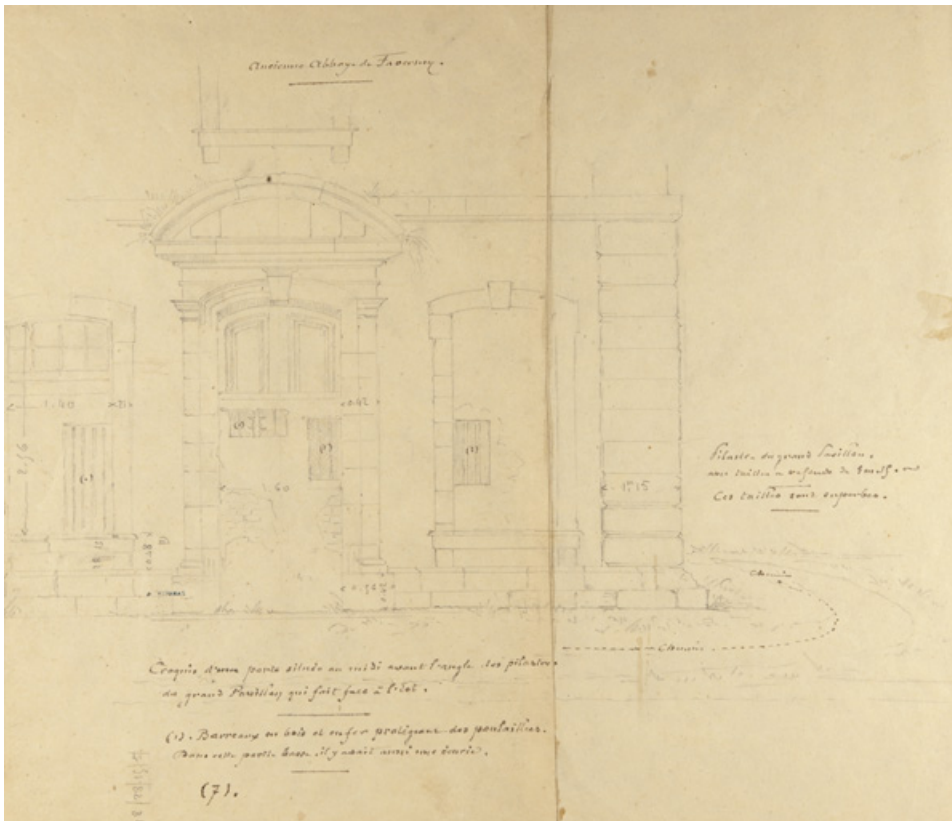
N° de l'illustration : 20127000208NUC4A

Date : 2012

Auteur : Mary Ruffinoni

Reproduction soumise à autorisation du titulaire des droits d'exploitation

© Région Bourgogne-Franche-Comté, Inventaire du patrimoine



**Ancienne abbaye de Favorney. Croquis d'une porte située au midi avant l'angle des pilastres du Grand Pavillon qui fait face à l'Est, [1898].**

70, Favorney place de la République

**Source :**

**[Vues de l'] Ancienne abbaye de Favorney, dessins, par Albert Petignat, 1898**

- Ancienne abbaye de Favorney. Grande Porte de sortie de l'Abbaye, [1898]
- Ancien couvent des Révérends Pères de Favorney. Entrée du grand escalier (côté ouest). Croquis, [1898]
- En souvenir de Favorney. L'Ancien Couvent de Favorney (Aile du Nord). Croquis, [1898]
- En souvenir de Favorney. L'Ancien couvent de Favorney. Aile du Levant dite Cour du Sapin, 1898
- Ancien Couvent des Bénédictins de Favorney [angle de l'église et de l'aile est, depuis le cloître], [1898]
- Ancien couvent des Bénédictins de Favorney, [1898]
- Ancienne abbaye de Favorney. Croquis d'une porte située au midi avant l'angle des pilastres du grand Pavillon qui fait face à l'Est, [1898]
- Ancienne abbaye de Favorney. Le Grand Escalier, [1898]
- Ancienne abbaye de Favorney [...] Partie à découvert que l'on appelait communément à Favorney l'Asphalte et [qui] conduisait du Préau du Petit escalier qui conduit à la cour dite de l'hôpital, [1898]
- En souvenir de Favorney. L'Ancien couvent de Favorney. Grande Aile du Midi, 1898
- La Piscine. Couvent des Révérends Pères de Favorney, 1898
- Le Préau [aile est, vestibule dit le préau, au sud], [1898]
- Ancien couvent des Révérends Pères Bénédictins de Favorney, 1898
- Ancienne abbaye de Favorney. C'est dans ce bâtiment que se trouvait autrefois la bibliothèque des Bénédictins, [1898]
- Ancien Couvent des Bénédictins [...] Bâtiment historique XIIe et XIIIe, réparé au XIV et XVe siècle. En souvenir de Favorney, [1898]
- Ancienne abbaye de Favorney [...] Porte du petit escalier, [1898]
- En souvenir de Favorney. Entrée principale de l'Ancien Couvent de Favorney (1714), [1898]
- DIVINO / EVCHARISTIAE SACRAMENTO [inscription gravée sur le linteau d'une porte de la façade sud], [1898]

Lieu de conservation : Archives diocésaines, Besançon - Cote du document : non coté

N° de l'illustration : 20127000209NUC4A

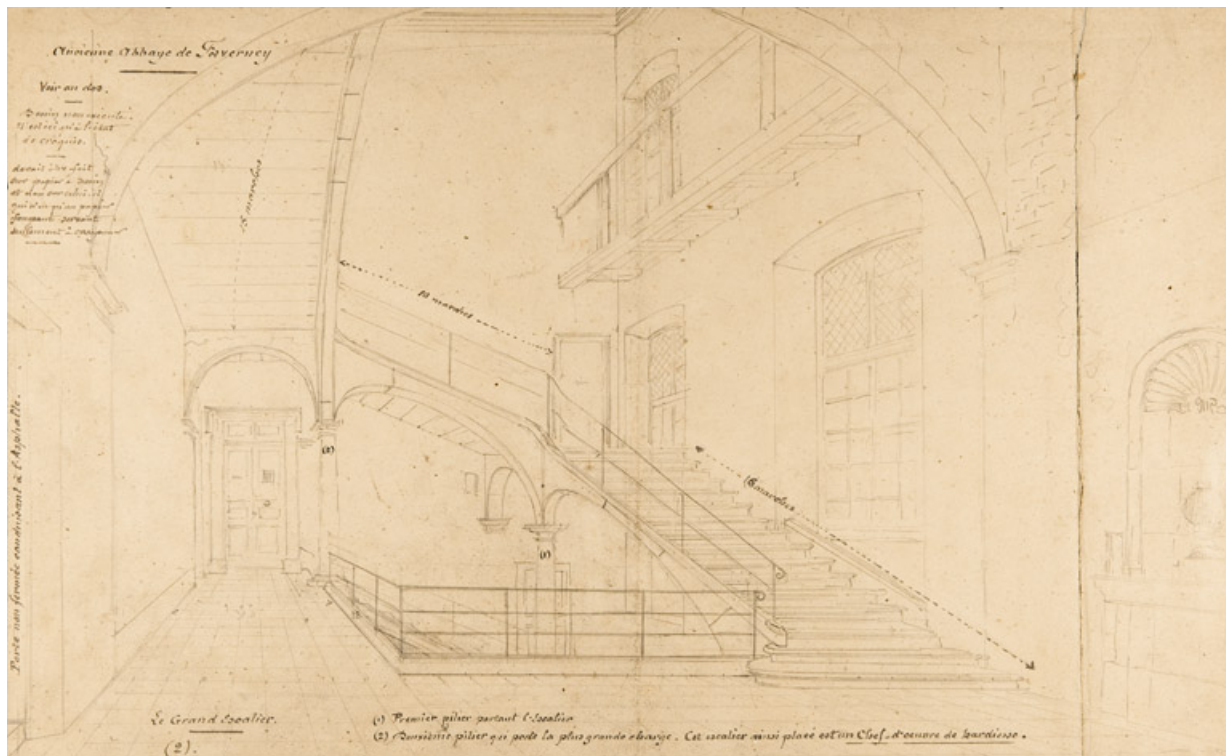
Date : 2012

Auteur : Mary Ruffinoni

Reproduction soumise à autorisation du titulaire des droits d'exploitation

© Région Bourgogne-Franche-Comté, Inventaire du patrimoine





Ancienne abbaye de Favorney. Le Grand Escalier, [1898].

70, Favorney place de la République

#### Source :

[Vues de l'] Ancienne abbaye de Favorney, dessins, par Albert Petignat, 1898

- Ancienne abbaye de Favorney. Grande Porte de sortie de l'Abbaye, [1898]
- Ancien couvent des Révérends Pères de Favorney. Entrée du grand escalier (côté ouest). Croquis, [1898]
- En souvenir de Favorney. L'Ancien Couvent de Favorney (Aile du Nord). Croquis, [1898]
- En souvenir de Favorney. L'Ancien couvent de Favorney. Aile du Levant dite Cour du Sapin, 1898
- Ancien Couvent des Bénédictins de Favorney [angle de l'église et de l'aile est, depuis le cloître], [1898]
- Ancien couvent des Bénédictins de Favorney, [1898]
- Ancienne abbaye de Favorney. Croquis d'une porte située au midi avant l'angle des pilastres du grand Pavillon qui fait face à l'Est, [1898]
- Ancienne abbaye de Favorney. Le Grand Escalier, [1898]
- Ancienne abbaye de Favorney [...] Partie à découvert que l'on appelait communément à Favorney l'Asphalte et [qui] conduisait du Préau du Petit escalier qui conduit à la cour dite de l'hôpital, [1898]
- En souvenir de Favorney. L'Ancien couvent de Favorney. Grande Aile du Midi, 1898
- La Piscine. Couvent des Révérends Pères de Favorney, 1898
- Le Préau [aile est, vestibule dit le préau, au sud], [1898]
- Ancien couvent des Révérends Pères Bénédictins de Favorney, 1898
- Ancienne abbaye de Favorney. C'est dans ce bâtiment que se trouvait autrefois la bibliothèque des Bénédictins, [1898]
- Ancien Couvent des Bénédictins [...] Bâtiment historique XIIe et XIIIe, réparé au XIV et XVe siècle. En souvenir de Favorney, [1898]
- Ancienne abbaye de Favorney [...] Porte du petit escalier, [1898]
- En souvenir de Favorney. Entrée principale de l'Ancien Couvent de Favorney (1714), [1898]
- DIVINO / EVCHARISTIAE SACRAMENTO [inscription gravée sur le linteau d'une porte de la façade sud], [1898]

Lieu de conservation : Archives diocésaines, Besançon - Cote du document : non coté

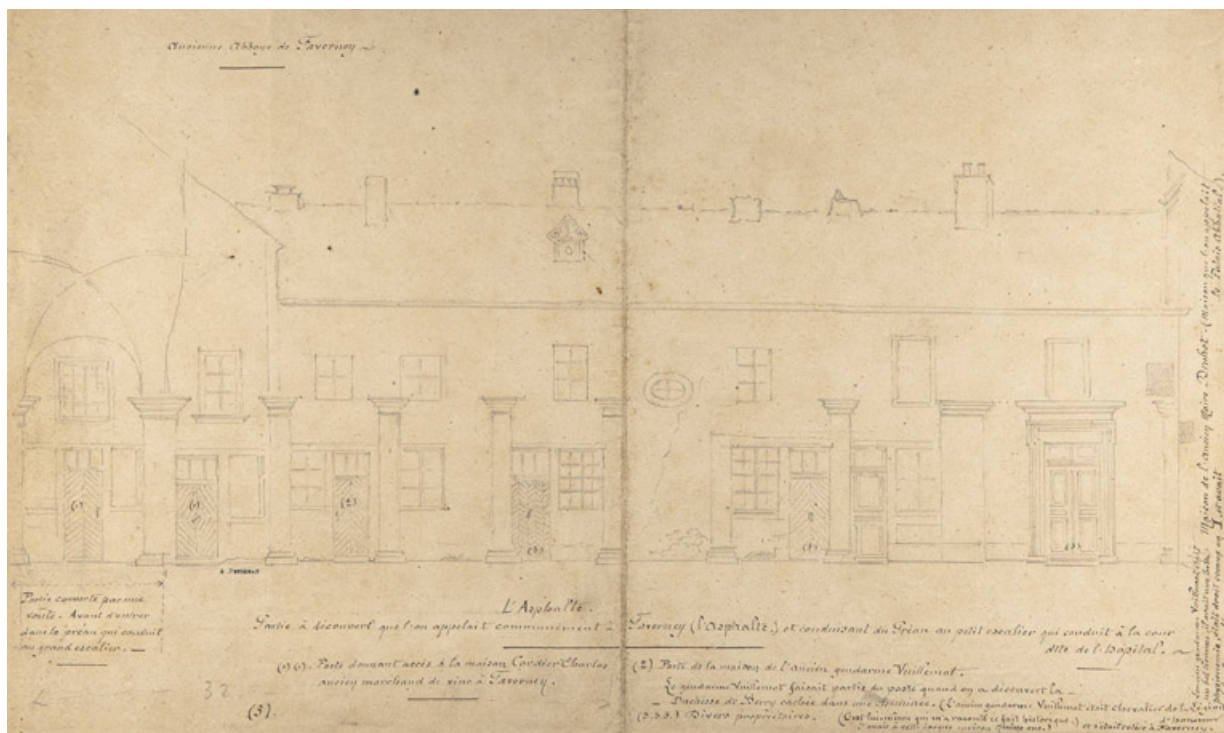
N° de l'illustration : 20127000210NUC4A

Date : 2012

Auteur : Mary Ruffinoni

Reproduction soumise à autorisation du titulaire des droits d'exploitation

© Région Bourgogne-Franche-Comté, Inventaire du patrimoine



Ancienne abbaye de Favorney [...] Partie à découvert que l'on appelle communément à Favorney l'Asphalte et [qui] conduisait du Préau au Petit escalier qui conduit à la cour dite de l'hôpital, [1898].

70, Favorney place de la République

#### Source :

[Vues de l'] Ancienne abbaye de Favorney, dessins, par Albert Petignat, 1898

- Ancienne abbaye de Favorney. Grande Porte de sortie de l'Abbaye, [1898]
- Ancien couvent des Révérends Pères de Favorney. Entrée du grand escalier (côté ouest). Croquis, [1898]
- En souvenir de Favorney. L'Ancien Couvent de Favorney (Aile du Nord). Croquis, [1898]
- En souvenir de Favorney. L'Ancien couvent de Favorney. Aile du Levant dite Cour du Sapin, 1898
- Ancien Couvent des Bénédictins de Favorney [angle de l'église et de l'aile est, depuis le cloître], [1898]
- Ancien couvent des Bénédictins de Favorney, [1898]
- Ancienne abbaye de Favorney. Croquis d'une porte située au midi avant l'angle des pilastres du grand Pavillon qui fait face à l'Est, [1898]
- Ancienne abbaye de Favorney. Le Grand Escalier, [1898]
- Ancienne abbaye de Favorney [...] Partie à découvert que l'on appelle communément à Favorney l'Asphalte et [qui] conduisait du Préau du Petit escalier qui conduit à la cour dite de l'hôpital, [1898]
- En souvenir de Favorney. L'Ancien couvent de Favorney. Grande Aile du Midi, 1898
- La Piscine. Couvent des Révérends Pères de Favorney, 1898
- Le Préau [aile est, vestibule dit le préau, au sud], [1898]
- Ancien couvent des Révérends Pères Bénédictins de Favorney, 1898
- Ancienne abbaye de Favorney. C'est dans ce bâtiment que se trouvait autrefois la bibliothèque des Bénédictins, [1898]
- Ancien Couvent des Bénédictins [...] Bâtiment historique XIIe et XIIIe, réparé au XIV et XVe siècle. En souvenir de Favorney, [1898]
- Ancienne abbaye de Favorney [...] Porte du petit escalier, [1898]
- En souvenir de Favorney. Entrée principale de l'Ancien Couvent de Favorney (1714), [1898]
- DIVINO / EVCHARISTIAE SACRAMENTO [inscription gravée sur le linteau d'une porte de la façade sud], [1898]

Lieu de conservation : Archives diocésaines, Besançon - Cote du document : non coté

N° de l'illustration : 20127000211NUC4A

Date : 2012

Auteur : Mary Ruffinoni

Reproduction soumise à autorisation du titulaire des droits d'exploitation

© Région Bourgogne-Franche-Comté, Inventaire du patrimoine



**En souvenir de Favorney. L'Ancien couvent de Favorney. Grande aile du Midi, 1898.**  
70, Favorney place de la République

**Source :**

**[Vues de l'] Ancienne abbaye de Favorney, dessins, par Albert Petignat, 1898**

- Ancienne abbaye de Favorney. Grande Porte de sortie de l'Abbaye, [1898]
- Ancien couvent des Révérends Pères de Favorney. Entrée du grand escalier (côté ouest). Croquis, [1898]
- En souvenir de Favorney. L'Ancien Couvent de Favorney (Aile du Nord). Croquis, [1898]
- En souvenir de Favorney. L'Ancien couvent de Favorney. Aile du Levant dite Cour du Sapin, 1898
- Ancien Couvent des Bénédictins de Favorney [angle de l'église et de l'aile est, depuis le cloître], [1898]
- Ancien couvent des Bénédictins de Favorney, [1898]
- Ancienne abbaye de Favorney. Croquis d'une porte située au midi avant l'angle des pilastres du grand Pavillon qui fait face à l'Est, [1898]
- Ancienne abbaye de Favorney. Le Grand Escalier, [1898]
- Ancienne abbaye de Favorney [...] Partie à découvert que l'on appelait communément à Favorney l'Asphalte et [qui] conduisait du Préau du Petit escalier qui conduit à la cour dite de l'hôpital, [1898]
- En souvenir de Favorney. L'Ancien couvent de Favorney. Grande Aile du Midi, 1898
- La Piscine. Couvent des Révérends Pères de Favorney, 1898
- Le Préau [aile est, vestibule dit le préau, au sud], [1898]
- Ancien couvent des Révérends Pères Bénédictins de Favorney, 1898
- Ancienne abbaye de Favorney. C'est dans ce bâtiment que se trouvait autrefois la bibliothèque des Bénédictins, [1898]
- Ancien Couvent des Bénédictins [...] Bâtiment historique XIIe et XIIIe, réparé au XIV et XVe siècle. En souvenir de Favorney, [1898]
- Ancienne abbaye de Favorney [...] Porte du petit escalier, [1898]
- En souvenir de Favorney. Entrée principale de l'Ancien Couvent de Favorney (1714), [1898]
- DIVINO / EVCHARISTIAE SACRAMENTO [inscription gravée sur le linteau d'une porte de la façade sud], [1898]

Lieu de conservation : Archives diocésaines, Besançon - Cote du document : non coté

N° de l'illustration : 20127000212NUC4A

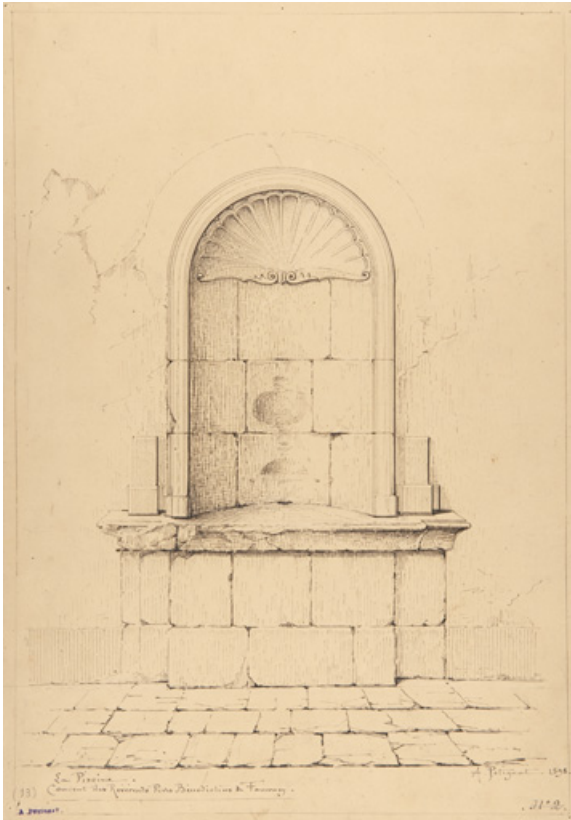
Date : 2012

Auteur : Mary Ruffinoni

Reproduction soumise à autorisation du titulaire des droits d'exploitation

© Région Bourgogne-Franche-Comté, Inventaire du patrimoine





**La Piscine. Couvent des Révérends Pères de Faverney, 1898.**  
70, Faverney place de la République

**Source :**

[Vues de l'] Ancienne abbaye de Faverney, dessins, par Albert Petignat, 1898

- Ancienne abbaye de Faverney. Grande Porte de sortie de l'Abbaye, [1898]
- Ancien couvent des Révérends Pères de Faverney. Entrée du grand escalier (côté ouest). Croquis, [1898]
- En souvenir de Faverney. L'Ancien Couvent de Faverney (Aile du Nord). Croquis, [1898]
- En souvenir de Faverney. L'Ancien couvent de Faverney. Aile du Levant dite Cour du Sapin, 1898
- Ancien Couvent des Bénédictins de Faverney [angle de l'église et de l'aile est, depuis le cloître], [1898]
- Ancien couvent des Bénédictins de Faverney, [1898]
- Ancienne abbaye de Faverney. Croquis d'une porte située au midi avant l'angle des pilastres du grand Pavillon qui fait face à l'Est, [1898]
- Ancienne abbaye de Faverney. Le Grand Escalier, [1898]
- Ancienne abbaye de Faverney [...] Partie à découvert que l'on appelait communément à Faverney l'Asphalte et [qui] conduisait du Préau du Petit escalier qui conduit à la cour dite de l'hôpital, [1898]
- En souvenir de Faverney. L'Ancien couvent de Faverney. Grande Aile du Midi, 1898
- La Piscine. Couvent des Révérends Pères de Faverney, 1898
- Le Préau [aile est, vestibule dit le préau, au sud], [1898]
- Ancien couvent des Révérends Pères Bénédictins de Faverney, 1898
- Ancienne abbaye de Faverney. C'est dans ce bâtiment que se trouvait autrefois la bibliothèque des Bénédictins, [1898]
- Ancien Couvent des Bénédictins [...] Bâtiment historique XIIe et XIIIe, réparé au XIV et XVe siècle. En souvenir de Faverney, [1898]
- Ancienne abbaye de Faverney [...] Porte du petit escalier, [1898]
- En souvenir de Faverney. Entrée principale de l'Ancien Couvent de Faverney (1714), [1898]
- DIVINO / EVCHARISTIAE SACRAMENTO [inscription gravée sur le linteau d'une porte de la façade sud], [1898]

Lieu de conservation : Archives diocésaines, Besançon - Cote du document : non coté

N° de l'illustration : 20127000213NUC4A

Date : 2012

Auteur : Mary Ruffinoni

Reproduction soumise à autorisation du titulaire des droits d'exploitation

© Région Bourgogne-Franche-Comté, Inventaire du patrimoine



**Le Préau [aile est, vestibule dit le préau, au sud], [1898].**

70, Favorney place de la République

**Source :**

**[Vues de l'] Ancienne abbaye de Favorney, dessins, par Albert Petignat, 1898**

- **Ancienne abbaye de Favorney. Grande Porte de sortie de l'Abbaye, [1898]**
- **Ancien couvent des Révérends Pères de Favorney. Entrée du grand escalier (côté ouest). Croquis, [1898]**
- **En souvenir de Favorney. L'Ancien Couvent de Favorney (Aile du Nord). Croquis, [1898]**
- **En souvenir de Favorney. L'Ancien couvent de Favorney. Aile du Levant dite Cour du Sapin, 1898**
- **Ancien Couvent des Bénédictins de Favorney [angle de l'église et de l'aile est, depuis le cloître], [1898]**
- **Ancien couvent des Bénédictins de Favorney, [1898]**
- **Ancienne abbaye de Favorney. Croquis d'une porte située au midi avant l'angle des pilastres du grand Pavillon qui fait face à l'Est, [1898]**
- **Ancienne abbaye de Favorney. Le Grand Escalier, [1898]**
- **Ancienne abbaye de Favorney [...] Partie à découvert que l'on appelait communément à Favorney l'Asphalte et [qui] conduisait du Préau du Petit escalier qui conduit à la cour dite de l'hôpital, [1898]**
- **En souvenir de Favorney. L'Ancien couvent de Favorney. Grande Aile du Midi, 1898**
- **La Piscine. Couvent des Révérends Pères de Favorney, 1898**
- **Le Préau [aile est, vestibule dit le préau, au sud], [1898]**
- **Ancien couvent des Révérends Pères Bénédictins de Favorney, 1898**
- **Ancienne abbaye de Favorney. C'est dans ce bâtiment que se trouvait autrefois la bibliothèque des Bénédictins, [1898]**
- **Ancien Couvent des Bénédictins [...] Bâtiment historique XIIe et XIIIe, réparé au XIV et XVe siècle. En souvenir de Favorney, [1898]**
- **Ancienne abbaye de Favorney [...] Porte du petit escalier, [1898]**
- **En souvenir de Favorney. Entrée principale de l'Ancien Couvent de Favorney (1714), [1898]**
- **DIVINO / EVCHARISTIAE SACRAMENTO [inscription gravée sur le linteau d'une porte de la façade sud], [1898]**

Lieu de conservation : Archives diocésaines, Besançon - Cote du document : non coté

N° de l'illustration : 20127000214NUC4A

Date : 2012

Auteur : Mary Ruffinoni

Reproduction soumise à autorisation du titulaire des droits d'exploitation

© Région Bourgogne-Franche-Comté, Inventaire du patrimoine



**Ancien couvent des Révérends Pères Bénédictins de Favorney, 1898.**  
70, Favorney place de la République

**Source :**

[Vues de l'] Ancienne abbaye de Favorney, dessins, par Albert Petignat, 1898

- Ancienne abbaye de Favorney. Grande Porte de sortie de l'Abbaye, [1898]
- Ancien couvent des Révérends Pères de Favorney. Entrée du grand escalier (côté ouest). Croquis, [1898]
- En souvenir de Favorney. L'Ancien Couvent de Favorney (Aile du Nord). Croquis, [1898]
- En souvenir de Favorney. L'Ancien couvent de Favorney. Aile du Levant dite Cour du Sapin, 1898
- Ancien Couvent des Bénédictins de Favorney [angle de l'église et de l'aile est, depuis le cloître], [1898]
- Ancien couvent des Bénédictins de Favorney, [1898]
- Ancienne abbaye de Favorney. Croquis d'une porte située au midi avant l'angle des pilastres du grand Pavillon qui fait face à l'Est, [1898]
- Ancienne abbaye de Favorney. Le Grand Escalier, [1898]
- Ancienne abbaye de Favorney [...] Partie à découvert que l'on appelait communément à Favorney l'Asphalte et [qui] conduisait du Préau du Petit escalier qui conduit à la cour dite de l'hôpital, [1898]
- En souvenir de Favorney. L'Ancien couvent de Favorney. Grande Aile du Midi, 1898
- La Piscine. Couvent des Révérends Pères de Favorney, 1898
- Le Préau [aile est, vestibule dit le préau, au sud], [1898]
- Ancien couvent des Révérends Pères Bénédictins de Favorney, 1898
- Ancienne abbaye de Favorney. C'est dans ce bâtiment que se trouvait autrefois la bibliothèque des Bénédictins, [1898]
- Ancien Couvent des Bénédictins [...] Bâtiment historique XIIe et XIIIe, réparé au XIV et XVe siècle. En souvenir de Favorney, [1898]
- Ancienne abbaye de Favorney [...] Porte du petit escalier, [1898]
- En souvenir de Favorney. Entrée principale de l'Ancien Couvent de Favorney (1714), [1898]
- DIVINO / EVCHARISTIAE SACRAMENTO [inscription gravée sur le linteau d'une porte de la façade sud], [1898]

Lieu de conservation : Archives diocésaines, Besançon - Cote du document : non coté

N° de l'illustration : 20127000215NUC4A

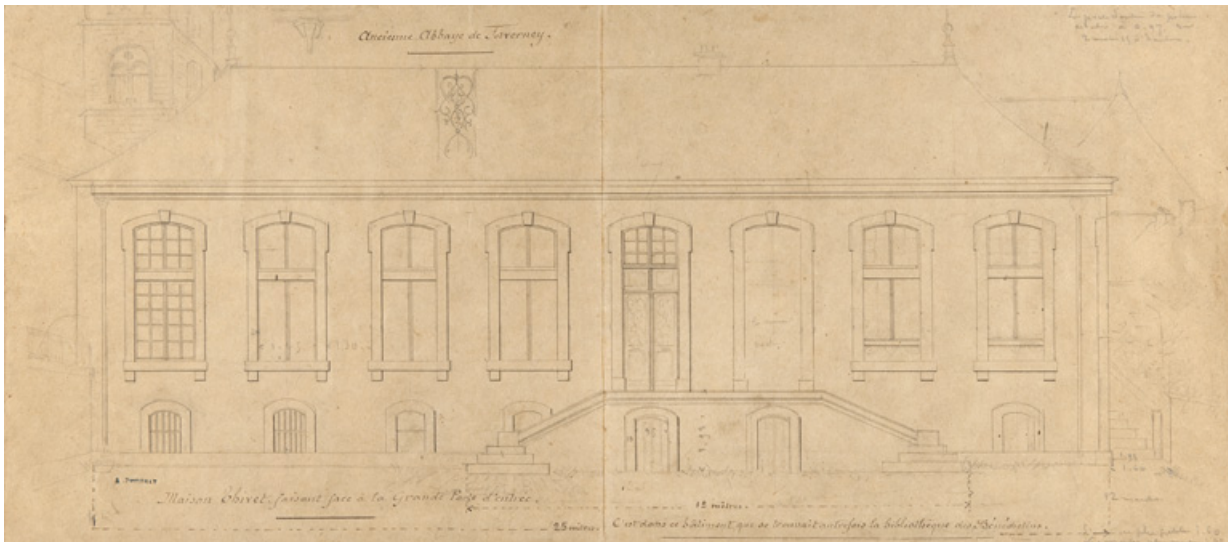
Date : 2012

Auteur : Mary Ruffinoni

Reproduction soumise à autorisation du titulaire des droits d'exploitation

© Région Bourgogne-Franche-Comté, Inventaire du patrimoine





**Ancienne abbaye de Faverney. C'est dans ce bâtiment que se trouvait autrefois la bibliothèque des Bénédictins, [1898].**  
70, Faverney place de la République

**Source :**

**[Vues de l'] Ancienne abbaye de Faverney, dessins, par Albert Petignat, 1898**

- **Ancienne abbaye de Faverney. Grande Porte de sortie de l'Abbaye, [1898]**
- **Ancien couvent des Révérends Pères de Faverney. Entrée du grand escalier (côté ouest). Croquis, [1898]**
- **En souvenir de Faverney. L'Ancien Couvent de Faverney (Aile du Nord). Croquis, [1898]**
- **En souvenir de Faverney. L'Ancien couvent de Faverney. Aile du Levant dite Cour du Sapin, 1898**
- **Ancien Couvent des Bénédictins de Faverney [angle de l'église et de l'aile est, depuis le cloître], [1898]**
- **Ancien couvent des Bénédictins de Faverney, [1898]**
- **Ancienne abbaye de Faverney. Croquis d'une porte située au midi avant l'angle des pilastres du grand Pavillon qui fait face à l'Est, [1898]**
- **Ancienne abbaye de Faverney. Le Grand Escalier, [1898]**
- **Ancienne abbaye de Faverney [...] Partie à découvert que l'on appelait communément à Faverney l'Asphalte et [qui] conduisait du Préau du Petit escalier qui conduit à la cour dite de l'hôpital, [1898]**
- **En souvenir de Faverney. L'Ancien couvent de Faverney. Grande Aile du Midi, 1898**
- **La Piscine. Couvent des Révérends Pères de Faverney, 1898**
- **Le Préau [aile est, vestibule dit le préau, au sud], [1898]**
- **Ancien couvent des Révérends Pères Bénédictins de Faverney, 1898**
- **Ancienne abbaye de Faverney. C'est dans ce bâtiment que se trouvait autrefois la bibliothèque des Bénédictins, [1898]**
- **Ancien Couvent des Bénédictins [...] Bâtiment historique XIIe et XIIIe, réparé au XIV et XVe siècle. En souvenir de Faverney, [1898]**
- **Ancienne abbaye de Faverney [...] Porte du petit escalier, [1898]**
- **En souvenir de Faverney. Entrée principale de l'Ancien Couvent de Faverney (1714), [1898]**
- **DIVINO / EVCHARISTIAE SACRAMENTO [inscription gravée sur le linteau d'une porte de la façade sud], [1898]**

Lieu de conservation : Archives diocésaines, Besançon - Cote du document : non coté

N° de l'illustration : 20127000216NUC4A

Date : 2012

Auteur : Mary Ruffinoni

Reproduction soumise à autorisation du titulaire des droits d'exploitation

© Région Bourgogne-Franche-Comté, Inventaire du patrimoine



**Ancien Couvent des Bénédictins [...] Bâtiment historique XIIe et XIIIe, réparé au XIV et XVe siècle. En souvenir de Favorney, [1898].**  
70, Favorney place de la République

**Source :**

**[Vues de l'] Ancienne abbaye de Favorney, dessins, par Albert Petignat, 1898**

- **Ancienne abbaye de Favorney. Grande Porte de sortie de l'Abbaye, [1898]**
- **Ancien couvent des Révérends Pères de Favorney. Entrée du grand escalier (côté ouest). Croquis, [1898]**
- **En souvenir de Favorney. L'Ancien Couvent de Favorney (Aile du Nord). Croquis, [1898]**
- **En souvenir de Favorney. L'Ancien couvent de Favorney. Aile du Levant dite Cour du Sapin, 1898**
- **Ancien Couvent des Bénédictins de Favorney [angle de l'église et de l'aile est, depuis le cloître], [1898]**
- **Ancien couvent des Bénédictins de Favorney, [1898]**
- **Ancienne abbaye de Favorney. Croquis d'une porte située au midi avant l'angle des pilastres du grand Pavillon qui fait face à l'Est, [1898]**
- **Ancienne abbaye de Favorney. Le Grand Escalier, [1898]**
- **Ancienne abbaye de Favorney [...] Partie à découvert que l'on appelait communément à Favorney l'Asphalte et [qui] conduisait du Préau du Petit escalier qui conduit à la cour dite de l'hôpital, [1898]**
- **En souvenir de Favorney. L'Ancien couvent de Favorney. Grande Aile du Midi, 1898**
- **La Piscine. Couvent des Révérends Pères de Favorney, 1898**
- **Le Préau [aile est, vestibule dit le préau, au sud], [1898]**
- **Ancien couvent des Révérends Pères Bénédictins de Favorney, 1898**
- **Ancienne abbaye de Favorney. C'est dans ce bâtiment que se trouvait autrefois la bibliothèque des Bénédictins, [1898]**
- **Ancien Couvent des Bénédictins [...] Bâtiment historique XIIe et XIIIe, réparé au XIV et XVe siècle. En souvenir de Favorney, [1898]**
- **Ancienne abbaye de Favorney [...] Porte du petit escalier, [1898]**
- **En souvenir de Favorney. Entrée principale de l'Ancien Couvent de Favorney (1714), [1898]**
- **DIVINO / EVCHARISTIAE SACRAMENTO [inscription gravée sur le linteau d'une porte de la façade sud], [1898]**

Lieu de conservation : Archives diocésaines, Besançon - Cote du document : non coté

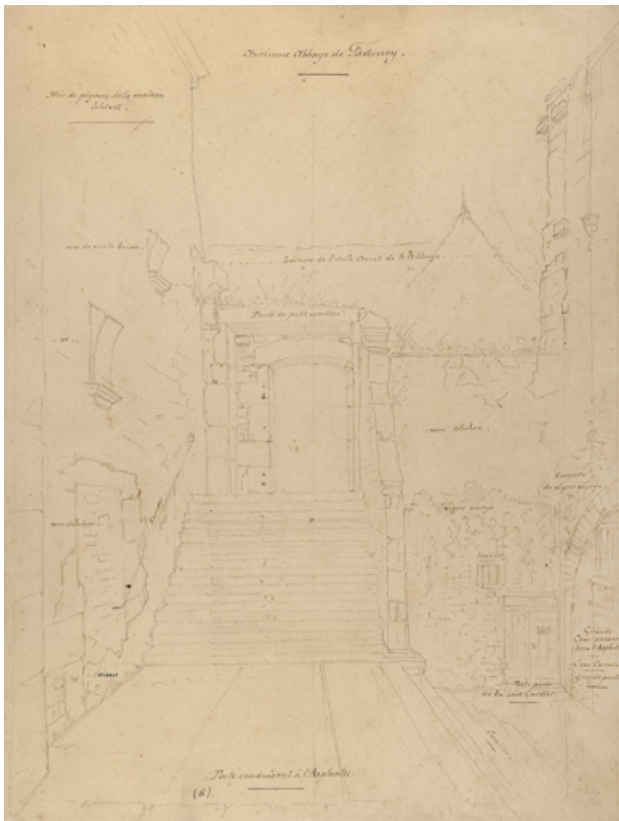
N° de l'illustration : 20127000217NUC4A

Date : 2012

Auteur : Mary Ruffinoni

Reproduction soumise à autorisation du titulaire des droits d'exploitation

© Région Bourgogne-Franche-Comté, Inventaire du patrimoine



**Ancienne abbaye de Faverney [...] Porte du petit escalier, [1898].**  
70, Faverney place de la République

**Source :**

**[Vues de l'] Ancienne abbaye de Faverney, dessins, par Albert Petignat, 1898**

- **Ancienne abbaye de Faverney. Grande Porte de sortie de l'Abbaye, [1898]**
- **Ancien couvent des Révérends Pères de Faverney. Entrée du grand escalier (côté ouest). Croquis, [1898]**
- **En souvenir de Faverney. L'Ancien Couvent de Faverney (Aile du Nord). Croquis, [1898]**
- **En souvenir de Faverney. L'Ancien couvent de Faverney. Aile du Levant dite Cour du Sapin, 1898**
- **Ancien Couvent des Bénédictins de Faverney [angle de l'église et de l'aile est, depuis le cloître], [1898]**
- **Ancien couvent des Bénédictins de Faverney, [1898]**
- **Ancienne abbaye de Faverney. Croquis d'une porte située au midi avant l'angle des pilastres du grand Pavillon qui fait face à l'Est, [1898]**
- **Ancienne abbaye de Faverney. Le Grand Escalier, [1898]**
- **Ancienne abbaye de Faverney [...] Partie à découvert que l'on appelait communément à Faverney l'Asphalte et [qui] conduisait du Préau du Petit escalier qui conduit à la cour dite de l'hôpital, [1898]**
- **En souvenir de Faverney. L'Ancien couvent de Faverney. Grande Aile du Midi, 1898**
- **La Piscine. Couvent des Révérends Pères de Faverney, 1898**
- **Le Préau [aile est, vestibule dit le préau, au sud], [1898]**
- **Ancien couvent des Révérends Pères Bénédictins de Faverney, 1898**
- **Ancienne abbaye de Faverney. C'est dans ce bâtiment que se trouvait autrefois la bibliothèque des Bénédictins, [1898]**
- **Ancien Couvent des Bénédictins [...] Bâtiment historique XIIe et XIIIe, réparé au XIV et XVe siècle. En souvenir de Faverney, [1898]**
- **Ancienne abbaye de Faverney [...] Porte du petit escalier, [1898]**
- **En souvenir de Faverney. Entrée principale de l'Ancien Couvent de Faverney (1714), [1898]**
- **DIVINO / EVCHARISTIAE SACRAMENTO [inscription gravée sur le linteau d'une porte de la façade sud], [1898]**

Lieu de conservation : Archives diocésaines, Besançon - Cote du document : non coté

N° de l'illustration : 20127000218NUC4A

Date : 2012

Auteur : Mary Ruffinoni

Reproduction soumise à autorisation du titulaire des droits d'exploitation

© Région Bourgogne-Franche-Comté, Inventaire du patrimoine





**En souvenir de Faverney. Entrée principale de l'Ancien Couvent de Faverney (1714), [1898].**

70, Faverney place de la République

**Source :**

**[Vues de l'] Ancienne abbaye de Faverney, dessins, par Albert Petignat, 1898**

- **Ancienne abbaye de Faverney. Grande Porte de sortie de l'Abbaye, [1898]**
- **Ancien couvent des Révérends Pères de Faverney. Entrée du grand escalier (côté ouest). Croquis, [1898]**
- **En souvenir de Faverney. L'Ancien Couvent de Faverney (Aile du Nord). Croquis, [1898]**
- **En souvenir de Faverney. L'Ancien couvent de Faverney. Aile du Levant dite Cour du Sapin, 1898**
- **Ancien Couvent des Bénédictins de Faverney [angle de l'église et de l'aile est, depuis le cloître], [1898]**
- **Ancien couvent des Bénédictins de Faverney, [1898]**
- **Ancienne abbaye de Faverney. Croquis d'une porte située au midi avant l'angle des pilastres du grand Pavillon qui fait face à l'Est, [1898]**
- **Ancienne abbaye de Faverney. Le Grand Escalier, [1898]**
- **Ancienne abbaye de Faverney [...] Partie à découvert que l'on appelait communément à Faverney l'Asphalte et [qui] conduisait du Préau du Petit escalier qui conduit à la cour dite de l'hôpital, [1898]**
- **En souvenir de Faverney. L'Ancien couvent de Faverney. Grande Aile du Midi, 1898**
- **La Piscine. Couvent des Révérends Pères de Faverney, 1898**
- **Le Préau [aile est, vestibule dit le préau, au sud], [1898]**
- **Ancien couvent des Révérends Pères Bénédictins de Faverney, 1898**
- **Ancienne abbaye de Faverney. C'est dans ce bâtiment que se trouvait autrefois la bibliothèque des Bénédictins, [1898]**
- **Ancien Couvent des Bénédictins [...] Bâtiment historique XIIe et XIIIe, réparé au XIV et XVe siècle. En souvenir de Faverney, [1898]**
- **Ancienne abbaye de Faverney [...] Porte du petit escalier, [1898]**
- **En souvenir de Faverney. Entrée principale de l'Ancien Couvent de Faverney (1714), [1898]**
- **DIVINO / EVCHARISTIAE SACRAMENTO [inscription gravée sur le linteau d'une porte de la façade sud], [1898]**

Lieu de conservation : Archives diocésaines, Besançon - Cote du document : non coté

N° de l'illustration : 20127000219NUC4A

Date : 2012

Auteur : Mary Ruffinoni

Reproduction soumise à autorisation du titulaire des droits d'exploitation

© Région Bourgogne-Franche-Comté, Inventaire du patrimoine



**DIVINO / EVCHARISTIAE SACRAMENTO** [inscription gravée sur le linteau d'une porte de la façade sud], [1898].  
70, Favorney place de la République

**Source :**

[Vues de l'] Ancienne abbaye de Favorney, dessins, par Albert Petignat, 1898

- Ancienne abbaye de Favorney. Grande Porte de sortie de l'Abbaye, [1898]
- Ancien couvent des Révérends Pères de Favorney. Entrée du grand escalier (côté ouest). Croquis, [1898]
- En souvenir de Favorney. L'Ancien Couvent de Favorney (Aile du Nord). Croquis, [1898]
- En souvenir de Favorney. L'Ancien couvent de Favorney. Aile du Levant dite Cour du Sapin, 1898
- Ancien Couvent des Bénédictins de Favorney [angle de l'église et de l'aile est, depuis le cloître], [1898]
- Ancien couvent des Bénédictins de Favorney, [1898]
- Ancienne abbaye de Favorney. Croquis d'une porte située au midi avant l'angle des pilastres du grand Pavillon qui fait face à l'Est, [1898]
- Ancienne abbaye de Favorney. Le Grand Escalier, [1898]
- Ancienne abbaye de Favorney [...] Partie à découvert que l'on appelait communément à Favorney l'Asphalte et [qui] conduisait du Préau du Petit escalier qui conduit à la cour dite de l'hôpital, [1898]
- En souvenir de Favorney. L'Ancien couvent de Favorney. Grande Aile du Midi, 1898
- La Piscine. Couvent des Révérends Pères de Favorney, 1898
- Le Préau [aile est, vestibule dit le préau, au sud], [1898]
- Ancien couvent des Révérends Pères Bénédictins de Favorney, 1898
- Ancienne abbaye de Favorney. C'est dans ce bâtiment que se trouvait autrefois la bibliothèque des Bénédictins, [1898]
- Ancien Couvent des Bénédictins [...] Bâtiment historique XIIe et XIIIe, réparé au XIV et XVe siècle. En souvenir de Favorney, [1898]
- Ancienne abbaye de Favorney [...] Porte du petit escalier, [1898]
- En souvenir de Favorney. Entrée principale de l'Ancien Couvent de Favorney (1714), [1898]
- **DIVINO / EVCHARISTIAE SACRAMENTO** [inscription gravée sur le linteau d'une porte de la façade sud], [1898]

Lieu de conservation : Archives diocésaines, Besançon - Cote du document : non coté

N° de l'illustration : 20127000220NUC4A

Date : 2012

Auteur : Mary Ruffinoni

Reproduction soumise à autorisation du titulaire des droits d'exploitation

© Région Bourgogne-Franche-Comté, Inventaire du patrimoine



**Sancta de l'abbaye de Faverney, 1920. Affiche publicitaire pour la liqueur fabriquée à l'abbaye de 1919 à 1927 par la famille parisienne Boulanger, de Pantin.**

70, Faverney place de la République

**Source :**

**Sancta de l'abbaye de Faverney. Liqueur Merveilleuse de l'Abbaye de Faverney, affiche publicitaire, Noël 1920.**

Lieu de conservation : Collection particulière

N° de l'illustration : 20127000516NUC4A

Date : 2012

Auteur : Mary Ruffinoni

Reproduction soumise à autorisation du titulaire des droits d'exploitation

© Région Bourgogne-Franche-Comté, Inventaire du patrimoine





**Bouteille de liqueur de l'abbaye.**

70, Favorney place de la République

N° de l'illustration : 20127000513NUC4A

Date : 2012

Auteur : Mary Ruffinoni

Reproduction soumise à autorisation du titulaire des droits d'exploitation

© Région Bourgogne-Franche-Comté, Inventaire du patrimoine



**Vue générale depuis le sud-ouest.**

70, Favorney place de la République

N° de l'illustration : 20127000064NUC4A

Date : 2012

Auteur : Mary Ruffinoni

Reproduction soumise à autorisation du titulaire des droits d'exploitation

© Région Bourgogne-Franche-Comté, Inventaire du patrimoine



**Vue générale rapprochée (depuis le sud-ouest).**

70, Favorney place de la République

N° de l'illustration : 20127000063NUC4A

Date : 2012

Auteur : Mary Ruffinoni

Reproduction soumise à autorisation du titulaire des droits d'exploitation

© Région Bourgogne-Franche-Comté, Inventaire du patrimoine



**Vue générale depuis le sud.**

70, Favorney place de la République

N° de l'illustration : 20127000589NUC4A

Date : 2012

Auteur : Jérôme Mongreville

Reproduction soumise à autorisation du titulaire des droits d'exploitation

© Région Bourgogne-Franche-Comté, Inventaire du patrimoine





**Vue générale depuis le sud (en hiver).**

70, Favorney place de la République

N° de l'illustration : 20127000067NUC4A

Date : 2012

Auteur : Mary Ruffinoni

Reproduction soumise à autorisation du titulaire des droits d'exploitation

© Région Bourgogne-Franche-Comté, Inventaire du patrimoine



**Vue générale rapprochée depuis le sud.**

25, Jougne

N° de l'illustration : 20127000628NUC4A

Date : 2012

Auteur : Jérôme Mongreville

Reproduction soumise à autorisation du titulaire des droits d'exploitation

© Région Bourgogne-Franche-Comté, Inventaire du patrimoine





**Vue partielle rapprochée depuis le sud.**

70, Favorney place de la République

N° de l'illustration : 20127000629NUC4A

Date : 2012

Auteur : Jérôme Mongreville

Reproduction soumise à autorisation du titulaire des droits d'exploitation

© Région Bourgogne-Franche-Comté, Inventaire du patrimoine



**Vue générale depuis la rue Rollin**

70, Favorney place de la République

N° de l'illustration : 20157000112NUC4A

Date : 2015

Auteur : Jérôme Mongreville

Reproduction soumise à autorisation du titulaire des droits d'exploitation

© Région Bourgogne-Franche-Comté, Inventaire du patrimoine



**Entrée de l'abbaye depuis la place de la République.**

70, Faverney place de la République

N° de l'illustration : 20127000349NUC4A

Date : 2012

Auteur : Mary Ruffinoni

Reproduction soumise à autorisation du titulaire des droits d'exploitation

© Région Bourgogne-Franche-Comté, Inventaire du patrimoine





**La cour.**

70, Favorney place de la République

N° de l'illustration : 20127000345NUC4A

Date : 2012

Auteur : Mary Ruffinoni

Reproduction soumise à autorisation du titulaire des droits d'exploitation

© Région Bourgogne-Franche-Comté, Inventaire du patrimoine





**Aile sud depuis l'entrée, rue de l'Abbaye.**

70, Favorney place de la République

N° de l'illustration : 20127000341NUC4A

Date : 2012

Auteur : Mary Ruffinoni

Reproduction soumise à autorisation du titulaire des droits d'exploitation

© Région Bourgogne-Franche-Comté, Inventaire du patrimoine



**Vue générale : aile sud et les deux clochers de l'église.**

70, Favorney place de la République

N° de l'illustration : 20137000030NUC4A

Date : 2013

Auteur : Mary Ruffinoni

Reproduction soumise à autorisation du titulaire des droits d'exploitation

© Région Bourgogne-Franche-Comté, Inventaire du patrimoine



**Façade sud vue de face.**

70, Favorney place de la République

N° de l'illustration : 20137000021NUC4A

Date : 2013

Auteur : Mary Ruffinoni

Reproduction soumise à autorisation du titulaire des droits d'exploitation

© Région Bourgogne-Franche-Comté, Inventaire du patrimoine





**Vue rapprochée de la façade sud.**

70, Faverney place de la République

N° de l'illustration : 20137000032NUC4A

Date : 2013

Auteur : Mary Ruffinoni

Reproduction soumise à autorisation du titulaire des droits d'exploitation

© Région Bourgogne-Franche-Comté, Inventaire du patrimoine





**Vue rapprochée de la façade sud et de la maison (5, place de la République) construite avec des pierres prélevées après la Révolution sur les bâtiments de l'ancienne abbaye.**

70, Favorney place de la République

N° de l'illustration : 20137000031NUC4A

Date : 2013

Auteur : Mary Ruffinoni

Reproduction soumise à autorisation du titulaire des droits d'exploitation

© Région Bourgogne-Franche-Comté, Inventaire du patrimoine



**Façade sud, détail porte ouvrant sur le grand escalier.**  
70, Favorney place de la République

N° de l'illustration : 20127000339NUC4A

Date : 2012

Auteur : Jérôme Mongreville

Reproduction soumise à autorisation du titulaire des droits d'exploitation

© Région Bourgogne-Franche-Comté, Inventaire du patrimoine



**Façade sud et chevet de l'église depuis la rue de l'Official.**

70, Faverney place de la République

N° de l'illustration : 20127000336NUC4A

Date : 2012

Auteur : Mary Ruffinoni

Reproduction soumise à autorisation du titulaire des droits d'exploitation

© Région Bourgogne-Franche-Comté, Inventaire du patrimoine



**Eglise : intérieur de la nef, depuis le chœur.**

70, Favorney place de la République

N° de l'illustration : 20127000087NUC4A

Date : 2012

Auteur : Jérôme Mongreville

Reproduction soumise à autorisation du titulaire des droits d'exploitation

© Région Bourgogne-Franche-Comté, Inventaire du patrimoine





**Vue générale du cloître depuis le grand clocher sud-ouest.**  
25, Jougne

N° de l'illustration : 20127000343NUC4A

Date : 2012

Auteur : Mary Ruffinoni

Reproduction soumise à autorisation du titulaire des droits d'exploitation

© Région Bourgogne-Franche-Comté, Inventaire du patrimoine



**Vue rapprochée du cloître depuis le grand clocher sud-ouest.**

70, Faverney place de la République

N° de l'illustration : 20127000344NUC4A

Date : 2012

Auteur : Mary Ruffinoni

Reproduction soumise à autorisation du titulaire des droits d'exploitation

© Région Bourgogne-Franche-Comté, Inventaire du patrimoine



**Statue de saint Pierre au centre du cloître.**

70, Faverney place de la République

N° de l'illustration : 20127000519NUC4A

Date : 2012

Auteur : Mary Ruffinoni

Reproduction soumise à autorisation du titulaire des droits d'exploitation

© Région Bourgogne-Franche-Comté, Inventaire du patrimoine



**Détail de l'élévation ouest.**

70, Favorney place de la République

N° de l'illustration : 20127000518NUC4A

Date : 2012

Auteur : Mary Ruffinoni

Reproduction soumise à autorisation du titulaire des droits d'exploitation

© Région Bourgogne-Franche-Comté, Inventaire du patrimoine





**Les deux galeries du cloître depuis l'angle sud-est.**

70, Faverney place de la République

N° de l'illustration : 20127000351NUC4A

Date : 2012

Auteur : Mary Ruffinoni

Reproduction soumise à autorisation du titulaire des droits d'exploitation

© Région Bourgogne-Franche-Comté, Inventaire du patrimoine



**Galerie sud, vers l'est.**

70, Favorney place de la République

N° de l'illustration : 20137000038NUC4A

Date : 2013

Auteur : Mary Ruffinoni

Reproduction soumise à autorisation du titulaire des droits d'exploitation

© Région Bourgogne-Franche-Comté, Inventaire du patrimoine



**Galerie sud.**

70, Faverney place de la République

N° de l'illustration : 20137000039NUC4A

Date : 2013

Auteur : Mary Ruffinoni

Reproduction soumise à autorisation du titulaire des droits d'exploitation

© Région Bourgogne-Franche-Comté, Inventaire du patrimoine





**Vue rapprochée de la galerie sud.**

70, Favorney place de la République

N° de l'illustration : 20137000040NUC4A

Date : 2013

Auteur : Mary Ruffinoni

Reproduction soumise à autorisation du titulaire des droits d'exploitation

© Région Bourgogne-Franche-Comté, Inventaire du patrimoine



**Galerie sud et un aperçu de la galerie est.**

70, Favorney place de la République

N° de l'illustration : 20137000042NUC4A

Date : 2013

Auteur : Mary Ruffinoni

Reproduction soumise à autorisation du titulaire des droits d'exploitation

© Région Bourgogne-Franche-Comté, Inventaire du patrimoine



**Galerie est depuis la galerie sud.**

70, Faverney place de la République

N° de l'illustration : 20137000041NUC4A

Date : 2013

Auteur : Mary Ruffinoni

Reproduction soumise à autorisation du titulaire des droits d'exploitation

© Région Bourgogne-Franche-Comté, Inventaire du patrimoine





**Vue rapprochée de la galerie est.**

70, Favorney place de la République

N° de l'illustration : 20127000517NUC4A

Date : 2012

Auteur : Mary Ruffinoni

Reproduction soumise à autorisation du titulaire des droits d'exploitation

© Région Bourgogne-Franche-Comté, Inventaire du patrimoine



**Intérieur : escalier ouest à l'intersection des ailes sud et ouest.**

70, Favorney place de la République

N° de l'illustration : 20127000352NUC4A

Date : 2012

Auteur : Jérôme Mongreville

Reproduction soumise à autorisation du titulaire des droits d'exploitation

© Région Bourgogne-Franche-Comté, Inventaire du patrimoine



**Intérieur : l'arrivée de l'escalier ouest au premier étage.**

70, Faverney place de la République

N° de l'illustration : 20137000045NUC4A

Date : 2013

Auteur : Mary Ruffinoni

Reproduction soumise à autorisation du titulaire des droits d'exploitation

© Région Bourgogne-Franche-Comté, Inventaire du patrimoine





**Intérieur : départ du grand escalier.**

70, Favorney place de la République

N° de l'illustration : 20137000043NUC4A

Date : 2013

Auteur : Mary Ruffinoni

Reproduction soumise à autorisation du titulaire des droits d'exploitation

© Région Bourgogne-Franche-Comté, Inventaire du patrimoine



**Intérieur : le grand escalier.**

70, Favorney place de la République

N° de l'illustration : 20137000048NUC4A

Date : 2013

Auteur : Jérôme Mongreville

Reproduction soumise à autorisation du titulaire des droits d'exploitation

© Région Bourgogne-Franche-Comté, Inventaire du patrimoine



**Intérieur : le grand escalier au niveau du couloir.**

70, Favorney place de la République

N° de l'illustration : 20137000046NUC4A

Date : 2013

Auteur : Jérôme Mongreville

Reproduction soumise à autorisation du titulaire des droits d'exploitation

© Région Bourgogne-Franche-Comté, Inventaire du patrimoine





**Intérieur : le grand escalier au rez-de-chaussée.**

70, Faverney place de la République

N° de l'illustration : 20137000047NUC4A

Date : 2013

Auteur : Jérôme Mongreville

Reproduction soumise à autorisation du titulaire des droits d'exploitation

© Région Bourgogne-Franche-Comté, Inventaire du patrimoine



**Intérieur : la montée du grand escalier.**

70, Faverney place de la République

N° de l'illustration : 20137000044NUC4A

Date : 2013

Auteur : Mary Ruffinoni

Reproduction soumise à autorisation du titulaire des droits d'exploitation

© Région Bourgogne-Franche-Comté, Inventaire du patrimoine



**Intérieur : le couloir ouvrant sur les chambres.**

70, Favorney place de la République

N° de l'illustration : 20127000346NUC4A

Date : 2012

Auteur : Mary Ruffinoni

Reproduction soumise à autorisation du titulaire des droits d'exploitation

© Région Bourgogne-Franche-Comté, Inventaire du patrimoine



**Intérieur : le couloir en direction de la grande verrière à l'est.**

70, Favorney place de la République

N° de l'illustration : 20137000119NUC4A

Date : 2013

Auteur : Jérôme Mongreville

Reproduction soumise à autorisation du titulaire des droits d'exploitation

© Région Bourgogne-Franche-Comté, Inventaire du patrimoine





**Intérieur : le couloir en direction de l'ouest.**

70, Faverney place de la République

N° de l'illustration : 20127000338NUC4A

Date : 2012

Auteur : Jérôme Mongreville

Reproduction soumise à autorisation du titulaire des droits d'exploitation

© Région Bourgogne-Franche-Comté, Inventaire du patrimoine



**Intérieur : une chambre.**

70, Favorney place de la République

N° de l'illustration : 20137000049NUC4A

Date : 2013

Auteur : Jérôme Mongreville

Reproduction soumise à autorisation du titulaire des droits d'exploitation

© Région Bourgogne-Franche-Comté, Inventaire du patrimoine



**Intérieur : l'étage de soubassement.**

70, Favorney place de la République

N° de l'illustration : 20137000050NUC4A

Date : 2013

Auteur : Jérôme Mongreville

Reproduction soumise à autorisation du titulaire des droits d'exploitation

© Région Bourgogne-Franche-Comté, Inventaire du patrimoine



**Intérieur : l'étage de soubassement aménagé en chapelle.**

70, Favorney place de la République

N° de l'illustration : 20127000514NUC4A

Date : 2012

Auteur : Jérôme Mongreville

Reproduction soumise à autorisation du titulaire des droits d'exploitation

© Région Bourgogne-Franche-Comté, Inventaire du patrimoine





**Intérieur : le réfectoire.**

70, Favorney place de la République

N° de l'illustration : 20127000152NUC2A

Date : 2012

Auteur : Jérôme Mongreville

Reproduction soumise à autorisation du titulaire des droits d'exploitation

© Région Bourgogne-Franche-Comté, Inventaire du patrimoine



**Intérieur : le réfectoire, détail : la cheminée.**  
70, Favorney place de la République

N° de l'illustration : 20127000153NUC2A

Date : 2012

Auteur : Jérôme Mongreville

Reproduction soumise à autorisation du titulaire des droits d'exploitation

© Région Bourgogne-Franche-Comté, Inventaire du patrimoine



**Intérieur : la cheminée du réfectoire, détail d'un jambage.**

70, Faverney place de la République

N° de l'illustration : 20127000154NUC2A

Date : 2012

Auteur : Jérôme Mongreville

Reproduction soumise à autorisation du titulaire des droits d'exploitation

© Région Bourgogne-Franche-Comté, Inventaire du patrimoine



**Intérieur : la salle capitulaire, actuellement chapelle Saint Pierre.**

70, Favorney place de la République

N° de l'illustration : 20127000354NUC4A

Date : 2012

Auteur : Jérôme Mongreville

Reproduction soumise à autorisation du titulaire des droits d'exploitation

© Région Bourgogne-Franche-Comté, Inventaire du patrimoine





**Intérieur : la salle capitulaire, actuellement chapelle Saint Pierre, vue de trois quarts.**  
70, Favorney place de la République

N° de l'illustration : 20127000353NUC4A

Date : 2012

Auteur : Jérôme Mongreville

Reproduction soumise à autorisation du titulaire des droits d'exploitation

© Région Bourgogne-Franche-Comté, Inventaire du patrimoine