

## LYCÉE LUMIÈRE

Bourgogne-Franche-Comté, Haute-Saône  
Luxeuil-les-Bains  
33 ter rue Grammont

Dossier IA70000458 réalisé en 2012

Auteur(s) : Philippe Mairot



### Historique

L'ancien lycée du centre-ville Claude Mathy étant devenu trop petit, la décision de construire un nouveau bâtiment, envisagée dès 1976, abandonnée en 1978, fait l'objet d'une étude préalable en 1984 et d'études d'ingénierie en 1987. La Société de crédit immobilier de la Haute-Saône cède en 1988 les terrains de 9 ha acquis en 1979 pour la réalisation de deux lycées. Les architectes Jacques Tournier et Robert Richeton sont retenus et vont réaliser l'ensemble par tranches successives. Le lycée ouvre progressivement à partir de la rentrée de 1991, dans le bâtiment d'externat. Conformément au décret du 18 mai 1951, selon lequel "1 % des sommes consacrées pour chaque construction d'établissement scolaire ou universitaire devra financer la réalisation d'une œuvre d'art contemporaine intégrée au projet architectural, un avis "d'appel de candidature d'artistes est publié dans *Le Moniteur* du 7 juin 1991 et précise ainsi les thèmes de travail proposés par les architectes : "animation d'une rue intérieure par plusieurs types de créations sculpturales, picturales, céramiste, statique ou mobile sur le thème de l'eau." Parmi 40 candidats, six concurrents (Gindre, Bertoux, Oligschlager, Millecamps, Debras, Homs) sont retenus pour être auditionnés par le jury. Le 2 décembre 1991, à l'unanimité, le jury propose de déclarer le concours infructueux et de relancer une nouvelle procédure. Dès le 4 décembre, l'architecte Robert Richeton rédige une nouvelle note en vue d'une nouvelle consultation. La commission d'appel d'offre du 23 décembre 1991 déclare le jury du 1% décoration infructueux. Le dossier reste sans suite. En 1992 sont construits la partie sud-ouest du bâtiment des enseignements scientifiques et l'entrée, incluant l'administration et des logements de fonction, ainsi que les bâtiments de restauration et du centre de documentation et d'information. Les parties centrales et nord-est des internats, destinés aux filles, sont construits en 1994 et la partie sud-ouest, destinée aux garçons l'est en 1996. Une extension au nord-est pour l'enseignement scientifique est édifée en 1995. Les logements de fonction au nord-est sont élevés en 1996. Au sud-est, les bâtiments destinés aux enseignements technologiques et hôteliers sont bâtis en 1997 et accueillent l'ancien lycée professionnel d'hôtellerie et restauration (Lep) du Parc, dit aussi des sources, du nom de l'ancien Hôtel des sources, reconverti en établissement d'enseignement dans le périmètre du parc thermal. Le lycée est inauguré en 1997. Il a été conçu pour accueillir 1842 élèves. En 2012, il en accueille 1000. En 2013, après deux ans de travaux le cabinet d'architecte Petitcolin livre un atrium, et restructure les internats et leurs cours. Un rapprochement avec le lycée Beaugard dont il accueille déjà les internes et les demi-pensionnaires est en cours.

**Période(s) principale(s) :** 4e quart 20e siècle

**Dates :** 1991 (daté par source) / 1992 (daté par source) / 1994 (daté par source) / 1995 (daté par source) / 1996 (daté par source) / 1997 (daté par source)

**Auteur(s) de l'oeuvre :**

Jacques Tournier (architecte, attribution par source), Robert Richeton (architecte, attribution par source)

### Description

Dispersés dans un parc arboré en pente, les bâtiments sont reliés entre eux par des passages couverts et une galerie technique souterraine et sont répartis -grosso modo- sur un axe sud-est nord-ouest. Ils sont en béton enduit, ont des toitures à longs pans couverts en tuiles mécaniques, des terrasses de ciment et gravier, et des verrières. Ils sont desservis par des escaliers dans-oeuvre. Cinq d'entre eux sont équipés d'ascenseurs ou monte-charge. Face à une esplanade traitée en éventail, l'entrée du lycée est aménagée dans une tour vitrée, véritable signal de l'établissement, flanquée de façades en arc-de-cercle à essentage de matériau synthétique. Attenant au sud se trouvent des logements de fonction et l'administration, d'un

étage carré, couverts d'un toit à longs pans. Attenant à l'est et se déployant vers le nord, à l'arrière, se trouvent tout d'abord le restaurant d'application, couvert par une terrasse, dont l'entrée donne sur cette même esplanade, puis les locaux d'enseignement professionnel et technologique de l'hôtellerie, couverts également par des terrasses. Sur la face nord-ouest de la tour, se trouve un bâtiment d'externat en forme de U tronqué ouvert vers le sud-ouest, comportant 3 étages carrés, dont les toits à longs pans sont couverts en tuiles mécaniques. Plus au nord-ouest sur ce même axe, le bâtiment comprenant la restauration, la chaufferie et le centre de documentation et d'information, occupant une position centrale, est relié à chacun des autres. En son centre, se trouve un haut vaisseau couvert d'une verrière en croupe polygonale, autour duquel sont installées trois niveaux de différentes salles vitrées et le centre de documentation et d'information : un espace y a été réservé dans l'attente d'une éventuelle oeuvre d'art au titre du 1 % artistique. Sur son flanc sud-ouest, les escaliers qui le relient à l'externat constituent des galeries couvertes aménagées en espaces de travail étagés. Des escaliers extérieurs et des bancs sont également disposés sur les pentes du terrain herbeux adjacent. Sur son côté nord-ouest, on trouve le bâtiment des enseignements scientifiques, en forme de U tronqué ouvert vers le sud-ouest, comportant 3 étages carrés, dont les toits à longs pans sont couverts en tuiles mécaniques. Une extension d'un étage carré le juxte au nord-est, orientée selon l'axe principal nord-ouest sud-est, dont les toits à longs pans sont couverts en tuiles mécaniques. A l'extrémité nord-ouest de la parcelle, les deux bâtiments distaux des internats (dont la trame de 2, 57 m entre voiles de béton l'apparente davantage à des logements) sont couverts par des toits à deux pans portant des tuiles mécaniques, dont les lignes de faîte ne se rejoignent pas et sont reliées par une verrière verticale éclairant les cours. La partie nord-est compte quatre étages carrés et abrite l'infirmerie et le logement de l'infirmier (ère). Le bâtiment central à usage d'entrée pour les deux ailes comportant un étage carré, est vitré sur les côtés et couvert par une terrasse. Les logements de fonction, en rez-de-chaussée, sont disposés à l'extrémité nord-est de la parcelle, le long d'un axe nord-ouest sud-est. Ils ont des toits à longs pans, des pignons couverts, des noues, un étage de comble avec un balcon. Les logements alternent avec des garages.

### Eléments descriptifs

**Murs** : béton, béton armé, enduit, essentage de matériau synthétique

**Toit** : tuile mécanique, ciment en couverture, verre en couverture

**Etages** : 2 vaisseaux, 4 étages carrés

**Couvrement** : charpente en bois apparente, charpente métallique apparente

**Élévation** : élévation à travées

**Escaliers** : escalier en vis, en charpente métallique; en maçonnerie; escalier tournant à retours avec jour

**Autres organes de circulations** : ascenseur, monte-charge

### Sources documentaires

#### Documents d'archives

- **1616 W 72 (1976-1990)**

(1976-1990) note au préfet du 18 01 1992 sur la dénomination du lycée Fertet.

Lieu de conservation : Archives départementales de la Haute-Saône, Vesoul- Cote du document : 1616 W 72

- **1253 w 27 Luxeuil (1969-1975)**

Luxeuil (1969-1975)

Lieu de conservation : Archives départementales de la Haute-Saône, Vesoul- Cote du document : 1253 w 27

- **1242 W 117 Construction lycée polyvalent (1977-1978)**

Construction lycée polyvalent (1977-1978)

Lieu de conservation : Archives départementales du Doubs, Besançon- Cote du document : 1242 W 117

- **1242 W 128 Lycée (1978-1981)**

Lycée Luxeuil (1978-1981)

Lieu de conservation : Archives départementales du Doubs, Besançon- Cote du document : 1242 W 128

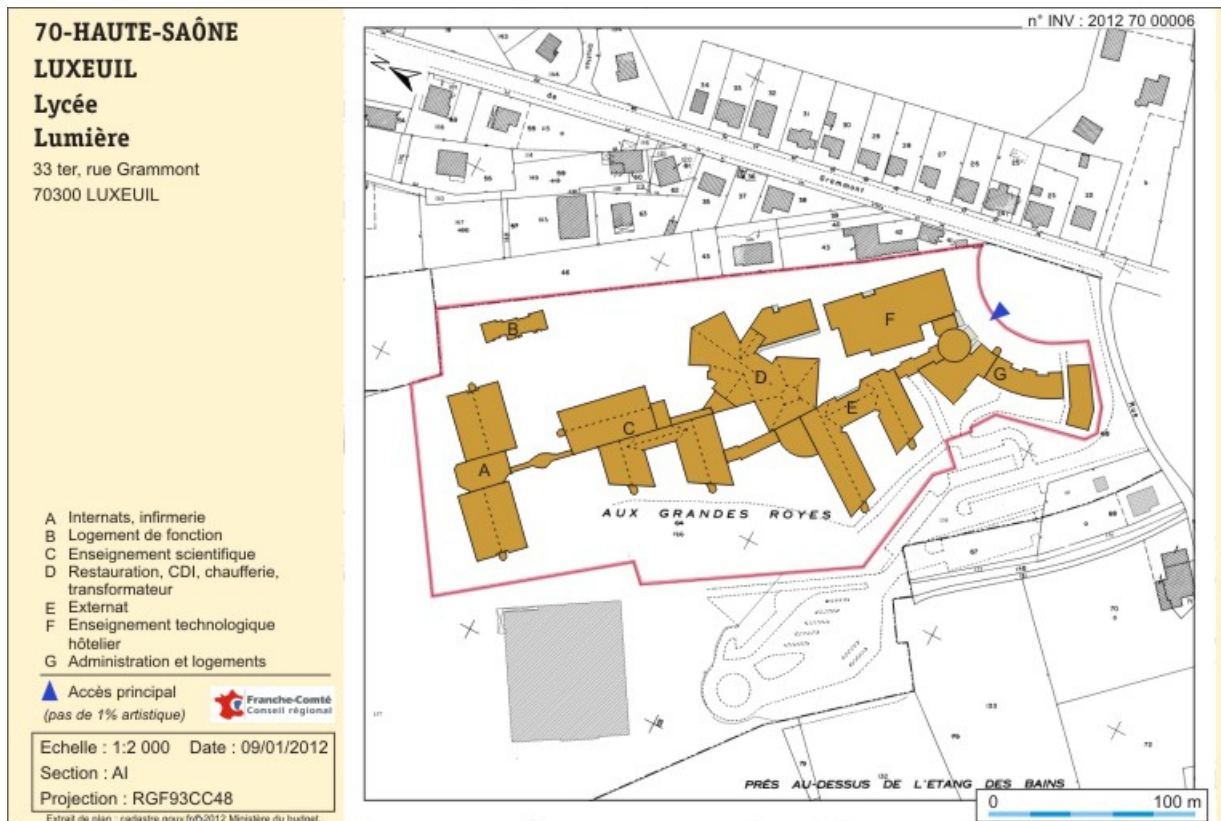
### Informations complémentaires

**Thématiques** : lycées publics de Franche-Comté

**Dénomination** : lycée

**Parties constituantes non étudiées** : internat, logement, chaufferie, infirmerie, cantine, restaurant, tour, jardin, jardin d'agrément, parc, escalier indépendant, transformateur, bureau

© Région Bourgogne-Franche-Comté, Inventaire du patrimoine



**Plan-masse et de situation. Extrait du plan cadastral numérisé, section AI, échelle 1:2000.**

70, Luxeuil-les-Bains, 33 ter rue Grammont

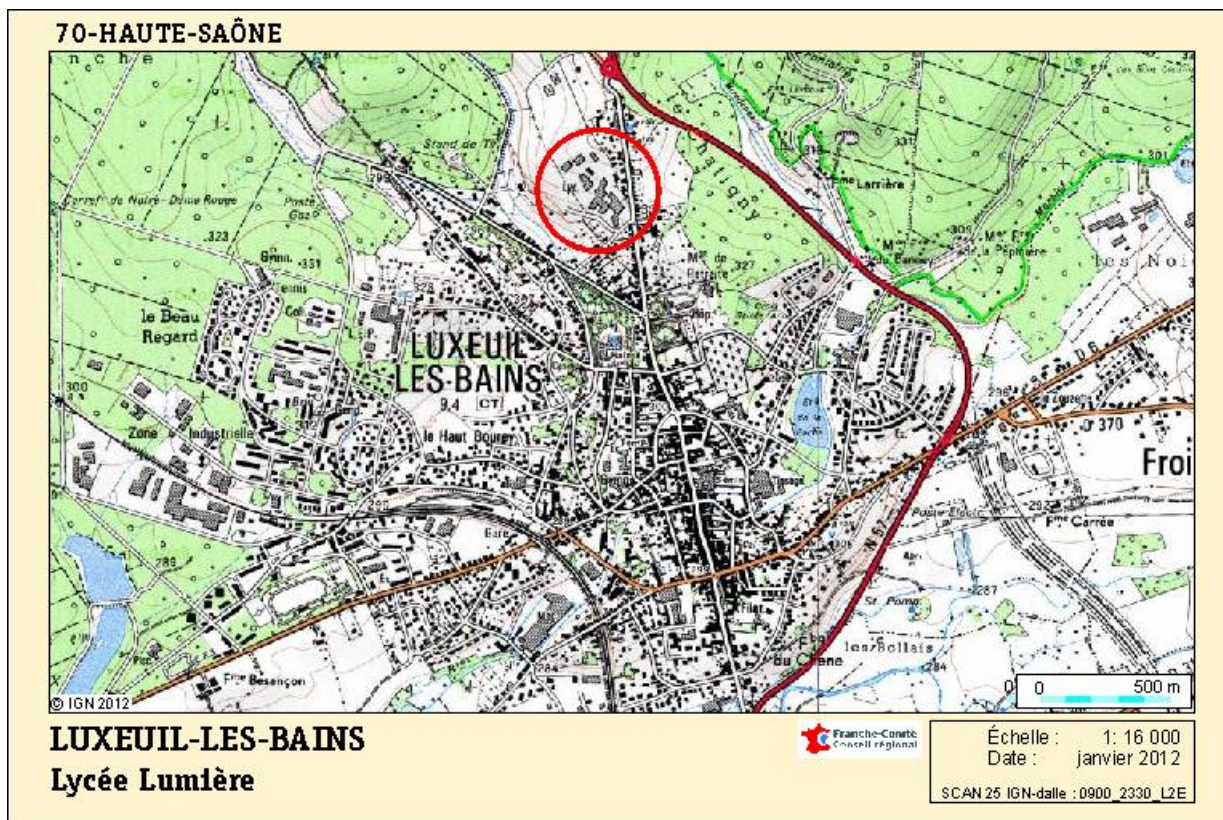
N° de l'illustration : 20127000006NUDA

Date : 2012

Auteur : André Céréza

Reproduction soumise à autorisation du titulaire des droits d'exploitation

© Région Bourgogne-Franche-Comté, Inventaire du patrimoine



**Carte de localisation. Carte topographique, IGN, 2012, dalle 0900-2330-L2E, échelle 1:16 000.**  
70, Luxeuil-les-Bains, 33 ter rue Grammont

**Source :**

**Carte de localisation du lycée Lumière. Carte topographique, IGN, 2012, dalle 0900-2330-L2E, échelle 1:16 000.**

N° de l'illustration : 20127000003NUDA

Date : 2012

Auteur : André Céréza

Reproduction soumise à autorisation du titulaire des droits d'exploitation

© Région Bourgogne-Franche-Comté, Inventaire du patrimoine



**Façade de l'entrée.**

70, Luxeuil-les-Bains, 33 ter rue Grammont

N° de l'illustration : 20137000482NUC4A

Date : 2013

Auteur : Mary Ruffinoni

Reproduction soumise à autorisation du titulaire des droits d'exploitation

© Région Bourgogne-Franche-Comté, Inventaire du patrimoine



**intérieure de la tour d'entrée.**

70, Luxeuil-les-Bains, 33 ter rue Grammont

N° de l'illustration : 20137000524NUC4A

Date : 2013

Auteur : Jérôme Mongreville

Reproduction soumise à autorisation du titulaire des droits d'exploitation

© Région Bourgogne-Franche-Comté, Inventaire du patrimoine



**Détail intérieur de la partie sommitale de la tour d'entrée.**

70, Luxeuil-les-Bains, 33 ter rue Grammont

N° de l'illustration : 20137000525NUC4A

Date : 2013

Auteur : Jérôme Mongreville

Reproduction soumise à autorisation du titulaire des droits d'exploitation

© Région Bourgogne-Franche-Comté, Inventaire du patrimoine



**Les pignons sud-ouest de l'externat avec leurs cages d'escaliers en béton.**

70, Luxeuil-les-Bains, 33 ter rue Grammont

N° de l'illustration : 20137000466NUC4A

Date : 2013

Auteur : Mary Ruffinoni

Reproduction soumise à autorisation du titulaire des droits d'exploitation

© Région Bourgogne-Franche-Comté, Inventaire du patrimoine





**Les pignons sud-ouest de l'externat d'enseignement scientifique avec leurs cages d'escaliers en béton.**  
70, Luxeuil-les-Bains, 33 ter rue Grammont

N° de l'illustration : 20137000472NUC4A

Date : 2013

Auteur : Mary Ruffinoni

Reproduction soumise à autorisation du titulaire des droits d'exploitation

© Région Bourgogne-Franche-Comté, Inventaire du patrimoine



**Détail de la façade sud-ouest de l'externat.**

70, Luxeuil-les-Bains, 33 ter rue Grammont

N° de l'illustration : 20137000492NUC4A

Date : 2013

Auteur : Mary Ruffinoni

Reproduction soumise à autorisation du titulaire des droits d'exploitation

© Région Bourgogne-Franche-Comté, Inventaire du patrimoine



**Façade nord de l'externat, passages couverts vers le bâtiment d'enseignement scientifique au nord et à l'est vers la restauration**  
70, Luxeuil-les-Bains, 33 ter rue Grammont

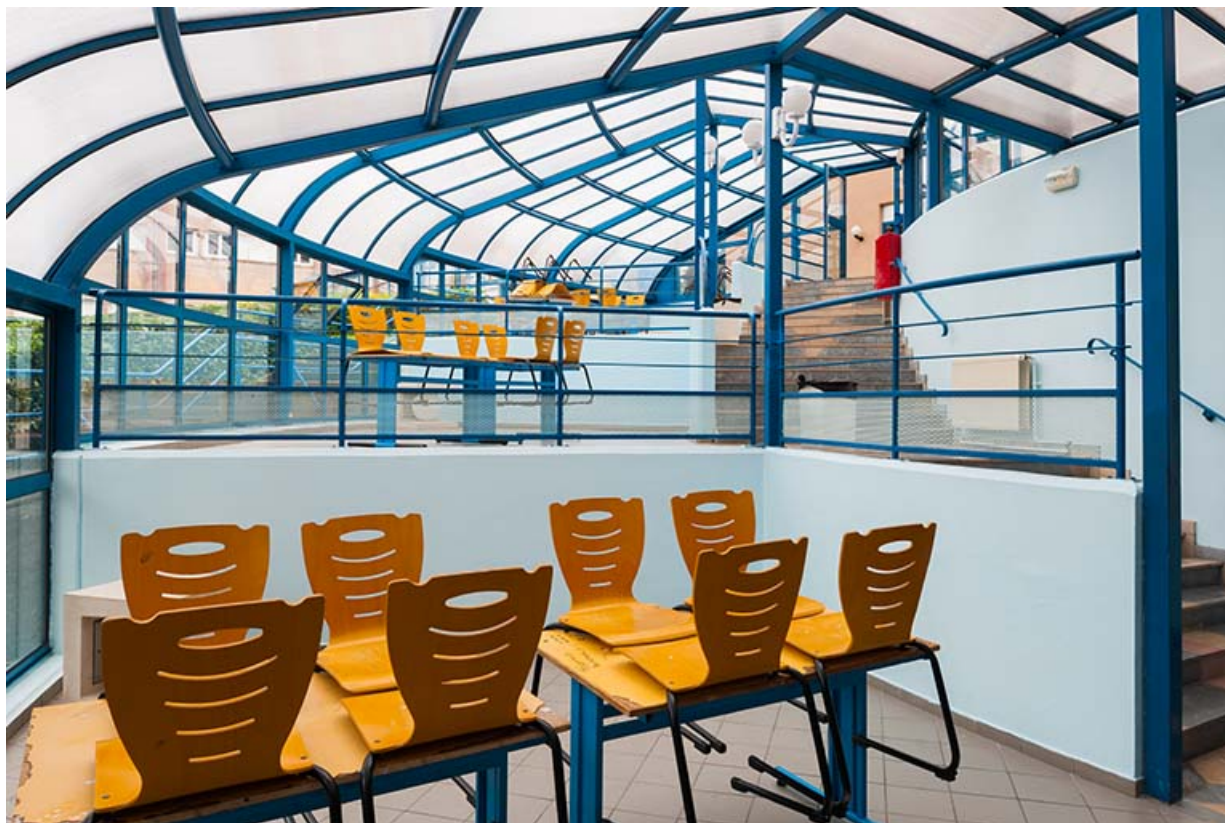
N° de l'illustration : 20137000468NUC4A

Date : 2013

Auteur : Mary Ruffinoni

Reproduction soumise à autorisation du titulaire des droits d'exploitation

© Région Bourgogne-Franche-Comté, Inventaire du patrimoine



**Intérieur des espaces de liaison entre externat et le bâtiment de restauration et du centre de documentation et d'information.**  
70, Luxeuil-les-Bains, 33 ter rue Grammont

N° de l'illustration : 20137000502NUC4A

Date : 2013

Auteur : Jérôme Mongreville

Reproduction soumise à autorisation du titulaire des droits d'exploitation

© Région Bourgogne-Franche-Comté, Inventaire du patrimoine



**Circulation intérieure.**

70, Luxeuil-les-Bains, 33 ter rue Grammont

N° de l'illustration : 20137000520NUC4A

Date : 2013

Auteur : Jérôme Mongreville

Reproduction soumise à autorisation du titulaire des droits d'exploitation

© Région Bourgogne-Franche-Comté, Inventaire du patrimoine



**circulation intérieure et accès à la cafétéria.**

70, Luxeuil-les-Bains, 33 ter rue Grammont

N° de l'illustration : 20137000521NUC4A

Date : 2013

Auteur : Jérôme Mongreville

Reproduction soumise à autorisation du titulaire des droits d'exploitation

© Région Bourgogne-Franche-Comté, Inventaire du patrimoine



**Façade antérieure sud de l'internat nord-est et passages couverts les desservant.**

70, Luxeuil-les-Bains, 33 ter rue Grammont

N° de l'illustration : 20137000469NUC4A

Date : 2013

Auteur : Mary Ruffinoni

Reproduction soumise à autorisation du titulaire des droits d'exploitation

© Région Bourgogne-Franche-Comté, Inventaire du patrimoine



**Façade antérieure sud de l'internat sud-ouest.**

70, Luxeuil-les-Bains, 33 ter rue Grammont

N° de l'illustration : 20137000470NUC4A

Date : 2013

Auteur : Mary Ruffinoni

Reproduction soumise à autorisation du titulaire des droits d'exploitation

© Région Bourgogne-Franche-Comté, Inventaire du patrimoine





**Façades postérieures nord de l'internat nord-est.**

70, Luxeuil-les-Bains, 33 ter rue Grammont

N° de l'illustration : 20137000475NUC4A

Date : 2013

Auteur : Mary Ruffinoni

Reproduction soumise à autorisation du titulaire des droits d'exploitation

© Région Bourgogne-Franche-Comté, Inventaire du patrimoine



**Façades postérieures nord de l'internat sud-ouest.**

70, Luxeuil-les-Bains, 33 ter rue Grammont

N° de l'illustration : 20137000476NUC4A

Date : 2013

Auteur : Mary Ruffinoni

Reproduction soumise à autorisation du titulaire des droits d'exploitation

© Région Bourgogne-Franche-Comté, Inventaire du patrimoine



**Cour intérieure de l'internat de filles.**

70, Luxeuil-les-Bains, 33 ter rue Grammont

N° de l'illustration : 20137000517NUC4A

Date : 2013

Auteur : Jérôme Mongreville

Reproduction soumise à autorisation du titulaire des droits d'exploitation

© Région Bourgogne-Franche-Comté, Inventaire du patrimoine



**Escalier en vis en béton de l'internat.**

70, Luxeuil-les-Bains, 33 ter rue Grammont

N° de l'illustration : 20137000516NUC4A

Date : 2013

Auteur : Jérôme Mongreville

Reproduction soumise à autorisation du titulaire des droits d'exploitation

© Région Bourgogne-Franche-Comté, Inventaire du patrimoine



**Angle est de l'internat de filles et des logements de fonction et infirmerie.**

70, Luxeuil-les-Bains, 33 ter rue Grammont

N° de l'illustration : 20137000477NUC4A

Date : 2013

Auteur : Mary Ruffinoni

Reproduction soumise à autorisation du titulaire des droits d'exploitation

© Région Bourgogne-Franche-Comté, Inventaire du patrimoine



**Pignon ouest de l'internat sud-ouest.**

70, Luxeuil-les-Bains, 33 ter rue Grammont

N° de l'illustration : 20137000474NUC4A

Date : 2013

Auteur : Mary Ruffinoni

Reproduction soumise à autorisation du titulaire des droits d'exploitation

© Région Bourgogne-Franche-Comté, Inventaire du patrimoine



**ESpaces et couloirs abrités de circulation entre les internats et les externats.**

70, Luxeuil-les-Bains, 33 ter rue Grammont

N° de l'illustration : 20137000473NUC4A

Date : 2013

Auteur : Mary Ruffinoni

Reproduction soumise à autorisation du titulaire des droits d'exploitation

© Région Bourgogne-Franche-Comté, Inventaire du patrimoine



**Cantine.**

70, Luxeuil-les-Bains, 33 ter rue Grammont

N° de l'illustration : 20137000480NUC4A

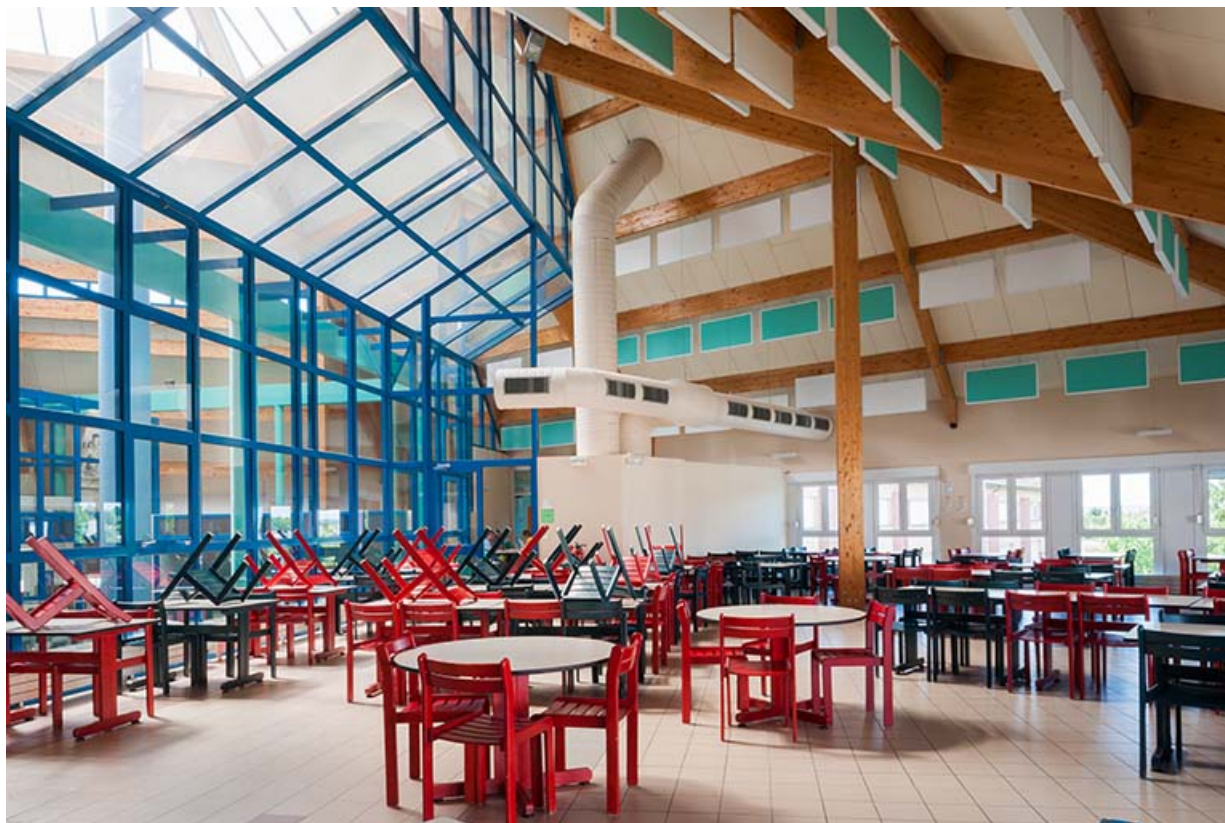
Date : 2013

Auteur : Mary Ruffinoni

Reproduction soumise à autorisation du titulaire des droits d'exploitation

© Région Bourgogne-Franche-Comté, Inventaire du patrimoine





**intérieur de la cantine.**

70, Luxeuil-les-Bains, 33 ter rue Grammont

N° de l'illustration : 20137000509NUC4A

Date : 2013

Auteur : Jérôme Mongreville

Reproduction soumise à autorisation du titulaire des droits d'exploitation

© Région Bourgogne-Franche-Comté, Inventaire du patrimoine



**Intérieur et verrière de l'atrium.**

70, Luxeuil-les-Bains, 33 ter rue Grammont

N° de l'illustration : 20137000505NUC4A

Date : 2013

Auteur : Jérôme Mongreville

Reproduction soumise à autorisation du titulaire des droits d'exploitation

© Région Bourgogne-Franche-Comté, Inventaire du patrimoine



**Angle sud-est du bâtiment d'enseignement scientifique et façade antérieure de l'internat.**

70, Luxeuil-les-Bains, 33 ter rue Grammont

N° de l'illustration : 20137000481NUC4A

Date : 2013

Auteur : Mary Ruffinoni

Reproduction soumise à autorisation du titulaire des droits d'exploitation

© Région Bourgogne-Franche-Comté, Inventaire du patrimoine



**Façade sud du centre de documentation et d'information.**

70, Luxeuil-les-Bains, 33 ter rue Grammont

N° de l'illustration : 20137000485NUC4A

Date : 2013

Auteur : Mary Ruffinoni

Reproduction soumise à autorisation du titulaire des droits d'exploitation

© Région Bourgogne-Franche-Comté, Inventaire du patrimoine



**Façade postérieure est du centre de documentation et d'information et façade ouest du bâtiment d'enseignement technologique hôtelier.**

70, Luxeuil-les-Bains, 33 ter rue Grammont

N° de l'illustration : 20137000484NUC4A

Date : 2013

Auteur : Mary Ruffinoni

Reproduction soumise à autorisation du titulaire des droits d'exploitation

© Région Bourgogne-Franche-Comté, Inventaire du patrimoine



**Façade postérieure de la tour d'entrée et couloirs abrités.**

70, Luxeuil-les-Bains, 33 ter rue Grammont

N° de l'illustration : 20137000486NUC4A

Date : 2013

Auteur : Mary Ruffinoni

Reproduction soumise à autorisation du titulaire des droits d'exploitation

© Région Bourgogne-Franche-Comté, Inventaire du patrimoine



**Angle nord et façade postérieure est des bâtiments d'enseignement technologique hôtelier.**  
70, Luxeuil-les-Bains, 33 ter rue Grammont

N° de l'illustration : 20137000491NUC4A

Date : 2013

Auteur : Mary Ruffinoni

Reproduction soumise à autorisation du titulaire des droits d'exploitation

© Région Bourgogne-Franche-Comté, Inventaire du patrimoine



**Façade postérieure est des bâtiments d'enseignement technologique hôtelier.**  
70, Luxeuil-les-Bains, 33 ter rue Grammont

N° de l'illustration : 20137000489NUC4A

Date : 2013

Auteur : Mary Ruffinoni

Reproduction soumise à autorisation du titulaire des droits d'exploitation

© Région Bourgogne-Franche-Comté, Inventaire du patrimoine