

USINE D'INSTRUMENTS DE MESURE TISSERAND, PUIS TRAYVOU, PUIS SIPHAS, ACTUELLEMENT LOGEMENT

Bourgogne-Franche-Comté, Haute-Saône
Port-sur-Saône
33, 35 rue de la Rezelle

Dossier IA70000363 réalisé en 2008

Auteur(s) : Raphaël Favereaux



Historique

La fabrique d'instruments de pesage Louis (dit Jacobus aîné) Tisserand s'implante sur l'île de la Rezelle vers 1882. Elle aurait été fondée au centre du bourg, Grande-Rue, par Sigismond Tisserand vers 1870. En 1877, elle produisait des balances Roberval, des balances de comptoir, des poids, des balances, des presses à jus et à confiture, des crics et des presses à copier. La matrice cadastrale signale diverses constructions (maison, atelier, magasin, scierie, hangar) entre 1882 et 1886. Un atelier de peinture est édifié en 1897. Dénommée Manufacture d'instruments de pesage Tisserand dit Jacobus aîné et Cie, l'usine est reprise à l'extrême fin du 19e siècle par la société Trayvou (La Mulatière, Lyon, 69), qui évince le fondateur et ses trois fils. Ceux-ci fondent alors dès 1899 une société rivale, laquelle ne semble pas avoir perduré. En 1900, la capacité de production annuelle de l'usine de la Rezelle est de 60 000 balances. Dans l'entre-deux-guerres, la société absorbe la petite fabrique d'instruments de pesage, dit atelier Saint-Valère, qui avait été fondée en 1916 route de Chargey par l'entreprise Charles Testut (Corbeil-Essonnes). En 1950 est créée la Siphos (Société d'Instruments de Pesage de la Haute-Saône), qui regroupe les deux sites de production. L'atelier Saint-Valère ferme ses portes en 1956, alors que l'usine de la Rezelle perdure jusqu'en 1983. La cheminée de la machine à vapeur a été détruite dans les années 1950, et les ateliers couverts de sheds ont été rasés après la fermeture. Les bâtiments subsistants ont été convertis en logements et en entrepôts.

Une machine à vapeur de 30 ch est établie vers 1893.

La société emploie 50 hommes et 30 enfants en 1893, 120 personnes en 1900, 70 à 80 en 1913, environ 120 pendant la Première Guerre mondiale, 45 en 1960 et 30 en 1977.

Période(s) principale(s) : 4e quart 19e siècle / 1er quart 20e siècle

Dates : 1897 (daté par source)

Description

Construits en moellon de calcaire enduit, les bâtiments sont construits en rez-de-chaussée, couverts de toits à longs pans et tuile mécanique.

Éléments descriptifs

Murs : calcaire, moellon, enduit

Toit : tuile mécanique

Étages : en rez-de-chaussée

Énergie utilisée : énergie thermique produite sur place, énergie électrique achetée

Informations complémentaires

- **Voir le dossier numérisé :** <https://patrimoine.bourgognefranchecomte.fr/gtrudov/IA70000363/index.htm>

Thématiques : patrimoine industriel de la Haute-Saône

Aire d'étude et canton : Haute-Saône

Dénomination : usine d'instruments de mesure

Parties constituantes non étudiées : atelier de fabrication, magasin industriel, entrepôt industriel

© Région Bourgogne-Franche-Comté, Inventaire du patrimoine



Carte de localisation. Carte topographique au 1:25000, I.G.N., Port-sur-Saône, 3321 E. SCAN 25 © IGN - 2008, Licence n°2008CISE29-68.

70, Port-sur-Saône, 33, 35 rue de la Rezelle

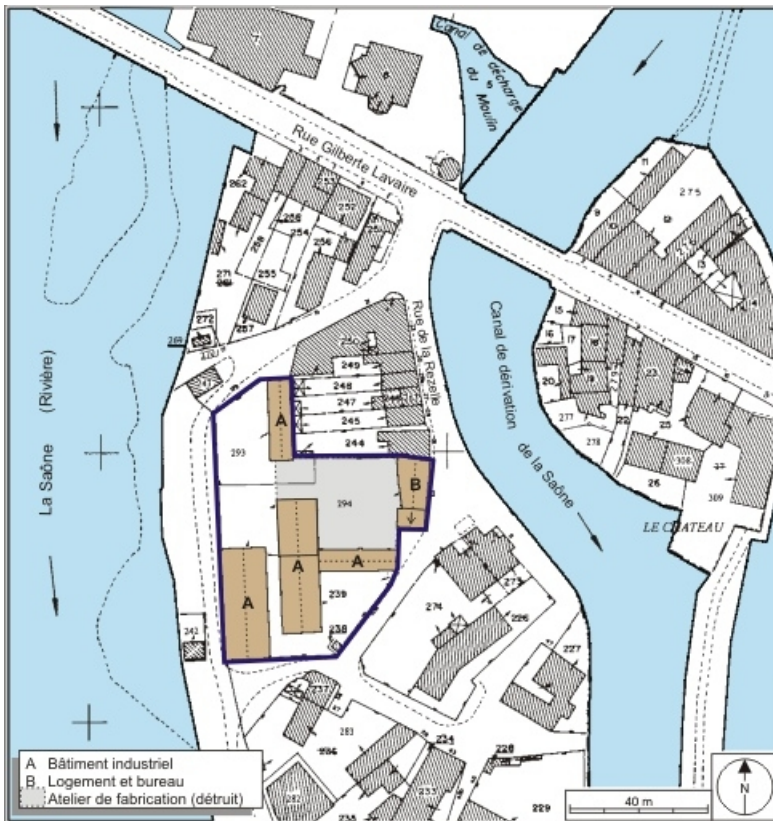
N° de l'illustration : 20087000422NUDA

Date : 2008

Auteur : André Céréza

Reproduction soumise à autorisation du titulaire des droits d'exploitation

© Région Bourgogne-Franche-Comté, Inventaire du patrimoine



Plan-masse et de situation. Extrait du plan cadastral numérisé, 2008, section BT, 1:1000 réduit à 1:1250. Source : Direction générale des Finances Publiques - Cadastre ; mise à jour : 2008.

70, Port-sur-Saône, 33, 35 rue de la Rezelle

N° de l'illustration : 20087000499NUDA

Date : 2008

Auteur : André Céréza

Reproduction soumise à autorisation du titulaire des droits d'exploitation

© Région Bourgogne-Franche-Comté, Inventaire du patrimoine



Vue aérienne depuis le sud-est.

70, Port-sur-Saône, 33, 35 rue de la Rezelle

N° de l'illustration : 20107000013NUC2A

Date : 2010

Auteur : Jérôme Mongreville (reproduction)

Reproduction soumise à autorisation du titulaire des droits d'exploitation

© Région Bourgogne-Franche-Comté, Inventaire du patrimoine



Vue aérienne depuis le sud-ouest.

70, Port-sur-Saône, 33, 35 rue de la Rezelle

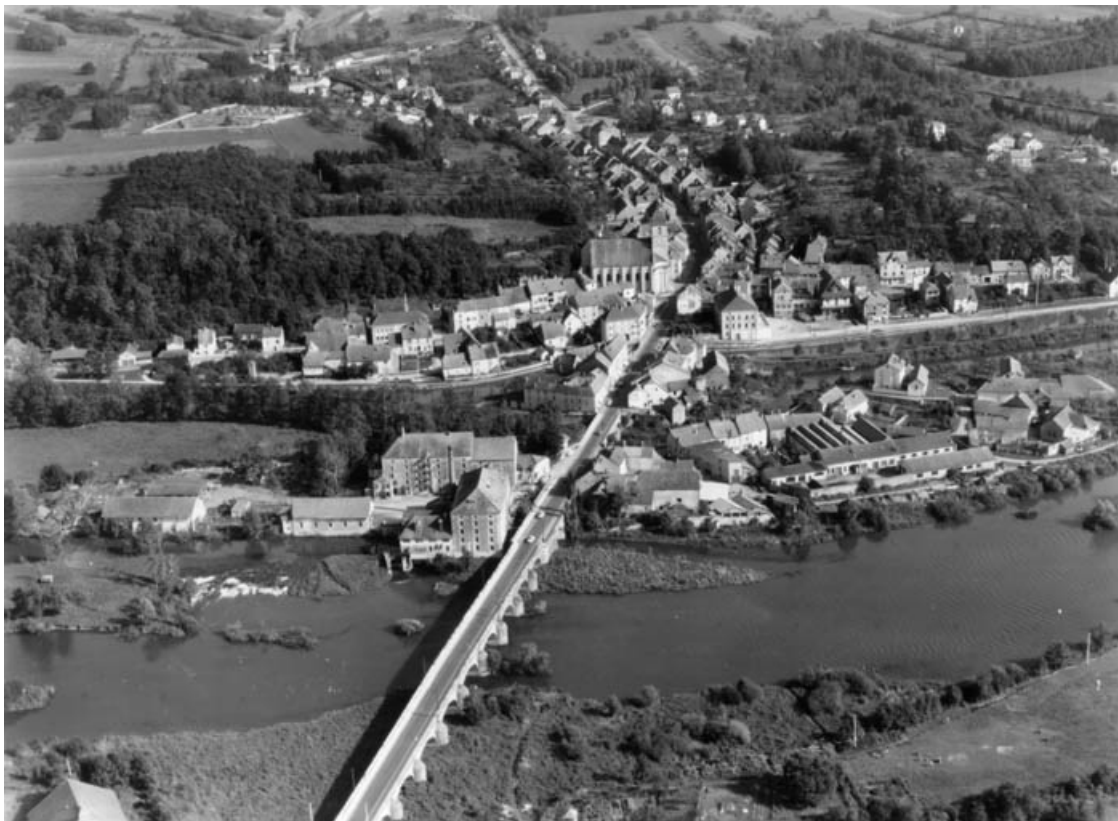
N° de l'illustration : 20107000011NUC2A

Date : 2010

Auteur : Jérôme Mongreville (reproduction)

Reproduction soumise à autorisation du titulaire des droits d'exploitation

© Région Bourgogne-Franche-Comté, Inventaire du patrimoine



Vue aérienne depuis l'ouest.

70, Port-sur-Saône, 33, 35 rue de la Rezelle

N° de l'illustration : 20107000012NUC2A

Date : 2010

Auteur : Jérôme Mongreville (reproduction)

Reproduction soumise à autorisation du titulaire des droits d'exploitation

© Région Bourgogne-Franche-Comté, Inventaire du patrimoine



Vue du bâtiment d'entrée.

70, Port-sur-Saône, 33, 35 rue de la Rezelle

N° de l'illustration : 20097000816NUC2A

Date : 2009

Auteur : Jérôme Mongreville

Reproduction soumise à autorisation du titulaire des droits d'exploitation

© Région Bourgogne-Franche-Comté, Inventaire du patrimoine