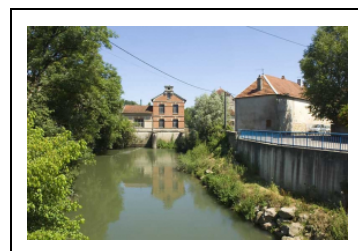


USINE MÉTALLURGIQUE, PUIS USINE DE PÂTE À PAPIER OUTHENIN-CHALANDRE, PUIS FROMAGERIE INDUSTRIELLE (CAVE D'AFFINAGE) DE L'UCAFCO, ACTUELLEMENT MAGASIN DE COMMERCE, USINE DE MENUISERIE ET CENTRALE HYDROÉLECTRIQUE

Bourgogne-Franche-Comté, Haute-Saône
Seveux
1 Grande-Rue

Dossier IA70000351 réalisé en 2008
Auteur(s) : Raphaël Favereaux



Historique

L'usine métallurgique est construite en vertu de lettres patentes accordées à François René de Marmier le 23 août 1683. L'emplacement avait été occupé, peut-être dès le 15^e siècle, par une forge et un haut fourneau, mais cet établissement métallurgique disparaît dans le courant du 16^e siècle. Composée d'un haut fourneau et d'une forge, avec halle à charbon, magasin, logements et moulin, l'usine est affermée en 1686 à Jean Bruelle et Henriette Cornu pour 3400 livres par an. En 1788, l'usine produit 1000 milliers de fonte et 700 milliers de fer. La famille de Marmier reste propriétaire de la forge après la Révolution française. Elle demande en 1830 un titre légal pour son usine, en prévision des agrandissements qu'elle se propose de réaliser. L'établissement comprend à cette date un haut fourneau - qui produit 900 t de fonte par an -, une forge composée de trois feux d'affinerie produisant annuellement 500 t de fer, deux gros marteaux, un feu de martinet et un petit marteau, une soufflerie pour les feux et le martinet, et deux patouillets (lavoirs à charbon). Le projet d'ajouter "trois fours à réverbère dits à puddler, deux gros marteaux pour forger le fer et une soufflerie auxiliaire" n'aboutit pas. L'usine reste sans activité entre 1839 et 1849. L'ordonnance royale du 8 février 1850 autorise le marquis de Marmier à maintenir en activité son usine à fer composée d'un haut fourneau, de deux patouillets et d'un moulin. En 1859, l'usine produit, à partir des 280 t de fonte du haut fourneau, 215 t de "fers fins de Comté" et consomme 1500 m³ de charbon de bois. Le haut fourneau cesse son activité vers 1875, aussitôt acheté par la papeterie Outhenin-Chalandre Fils et Cie, établie dans le village voisin de Savoyeux (étudiée [IA70000357](#)). Le 24 août 1877, cette société est autorisée à établir une fabrique de pâte à papier sur le site du haut fourneau. Un nouveau bâtiment d'eau est édifié dès 1876, et des ateliers de fabrication sont construits sur la rive droite du bief de dérivation. La halle à charbon orientale est convertie en logement ouvrier. L'usine se spécialise dans la fabrication de pâtes fines à la soude, utilisant le bois blanc et la paille de blé. Elle serait la première à produire en France, dès 1884, de la pâte à base d'alfa. La matrice cadastrale signale un agrandissement de l'usine et diverses constructions (chantier, hangar et logements ouvriers) entre 1890 et 1892. En 1900, la production quotidienne permet de fabriquer 12 à 15 t de papier. Elle atteint 300 à 400 t de pâte à papier en 1918. L'usine de pâte à papier ferme ses portes en juillet 1931. A l'exception de la centrale hydroélectrique qui est exploitée par un particulier, les bâtiments sont progressivement cédés, à partir de 1948, à l'Union des Caves Coopératives d'Affinage de Fromages de Haute-Saône, puis l'Union Coopérative d'affinage de Franche-Comté (UCAFCO). Des pièces d'affinage sont construites à l'ouest dans les années 1970. La cheminée a été abattue vers 1981. La société d'affinage, reprise par le groupe Entremont, quitte les lieux vers 2003. Outre la centrale hydroélectrique, les bâtiments sont occupés par une fabrique de palettes et un magasin d'artisanat.

En 1859, le feu d'affinerie, le marteau d'étirage et la machine soufflante sont actionnés par deux roues hydrauliques, établies en 1850. Le décret de réglementation du 16 juillet 1863 autorise le sieur de Marmier à rétablir le feu de forge. En 1900, l'énergie motrice est assurée par une machine à vapeur et une turbine. En 1918, l'usine dispose d'une puissance hydraulique de 90 ch. En 1938, les turbines (de la centrale hydroélectrique ?) développent une puissance de 200 ch.

L'usine de pâte à papier emploie 128 hommes, 7 femmes et 2 enfants en 1893, et 140 personnes en 1914.

Période(s) principale(s) : 4^e quart 17^e siècle / 3^e quart 19^e siècle / 4^e quart 19^e siècle / 3^e quart 20^e siècle

Dates : 1876 (daté par source)

Description

Quoique modifiés, les ateliers de fabrication de l'usine de pâte à papier sont construits en moellon de calcaire enduit, à un étage carré, couverts de toit à longs pans en ciment amiante. Les façades sont ajourées de larges ouvertures à arc segmentaire en brique, dont beaucoup ont été occultées lors de la conversion en pièces d'affinage. Le bâtiment d'eau, actuelle centrale hydroélectrique, possède un étage de soubassement en pierre de taille calcaire, avec étage carré et étage en surcroît construits en brique, le tout couvert d'un toit à deux pans en tuile mécanique. Un massif en pierre de taille, juché au sommet du pignon de la façade sud, porte la date 1876. Il supportait autrefois un clocheton. Le bâtiment du haut fourneau, aujourd'hui privé de ses installations, est construit en moellon de calcaire, couvert d'un toit à longs pans, demi-croupes, tuile plate et tuile mécanique. Ses pignons nord et sud sont ajourés de trois baies semi-circulaires alignées à la base des versants. Les deux logements ouvriers, délimitant le site industriel à l'est et au sud-est, sont à un étage carré, construits en moellon de calcaire enduit, et couverts de toits à longs pans et tuile mécanique. Le logement oriental - ancienne halle à charbon reconvertie -, est rehaussé de deux étages dans sa partie sud. Le logement du régisseur, jusqu'à sa transformation vers 1990, portait la date 1852.

Éléments descriptifs

Murs : calcaire, brique, moellon, pierre de taille, enduit

Toit : tuile mécanique, tuile plate, ciment amiante en couverture

Étages : 1 étage carré, étage en surcroît, étage de soubassement

Énergie utilisée : énergie hydraulique produite sur place turbine hydraulique, énergie thermique produite sur place, énergie électrique achetée, énergie électrique produite sur place

Sources documentaires

Documents figurés

- **Seveux - Sortie des ouvriers.**

Seveux - Sortie des ouvriers. Carte postale, Paillottet édit., s.d. [fin 19e ou début 20e siècle].

Lieu de conservation : Collection particulière

- **Plan des forges, fourneau, moulin de Seveux à Mr le duc De Marmier et des deux ordons de forges projetées sur une dérivation des eaux de la Saône [...].**

Plan des forges, fourneau, moulin de Seveux à Mr le duc De Marmier et des deux ordons de forges projetées sur une dérivation des eaux de la Saône [...]. Aquarelle, plume, par Guyet, géomètre à Gray, le 15/03/1830, échelle 1:500.

Lieu de conservation : Archives départementales de la Haute-Saône, Vesoul- Cote du document : 301 S 13

- **Seveux (70). Vue aérienne. Le Pont sur la Saône et les caves d'affinage, [vers 1960].**

Seveux (70). Vue aérienne. Le Pont sur la Saône et les caves d'affinage, carte postale (couleur), s.n., s.d. [vers 1960], CIM éd.

Lieu de conservation : Collection particulière

- **Plan des forges, fourneau, moulin de Seveux à Mr le duc De Marmier [détail].**

Plan des forges, fourneau, moulin de Seveux à Mr le duc De Marmier [détail]. Aquarelle, plume, par Guyet, géomètre à Gray, le 15/03/1830, échelle 1:500.

Lieu de conservation : Archives départementales de la Haute-Saône, Vesoul- Cote du document : 301 S 13

- **Plan général de l'usine de Seveux appartenant à Mr le duc De Marmier [...].**

Plan général de l'usine de Seveux appartenant à Mr le duc De Marmier [...]. Papier, lavis, plume, Gray, le 23/04/1859, échelle 1:500.

Lieu de conservation : Archives départementales de la Haute-Saône, Vesoul- Cote du document : 301 S 13

- **Seveux - Les papeteries.**

Seveux - Les papeteries. Carte postale, Gray, s.d. [fin 19e ou début 20e siècle], par A. Bergeret (photographe)

Lieu de conservation : Collection particulière

- **Plan d'une partie des usines de Seveux appartenant à Mr le duc De Marmier [...].**

Plan d'une partie des usines de Seveux appartenant à Mr le duc De Marmier [...]. Papier, lavis, plume, Gray, le 23/04/1859, échelle 1:100.

Lieu de conservation : Archives départementales de la Haute-Saône, Vesoul- Cote du document : 301 S 13

- **Seveux - Les usines, [fin 19e ou début 20e siècle].**

Seveux - Les usines, carte postale, par A. Bergeret, s.d. [fin 19e ou début 20e siècle]

Lieu de conservation : Collection particulière

- **MM. Outhenin-Chalandre Fils et Cie. Usine de Seveux. Installation de dépoussiérage et de transport du sparte haché, coupe longitudinale.**

MM. Outhenin-Chalandre Fils et Cie. Usine de Seveux. Installation de dépoussiérage et de transport du sparte haché, coupe longitudinale. Plan, tirage à l'ammoniac, Seveux, le 25 juin 1921, échelle 1:50.

Lieu de conservation : Archives départementales de la Haute-Saône, Vesoul- Cote du document : 113 J 9

- **Plan de détail de l'usine de Seveux appartenant à Mr le duc De Marmier [...].**

Plan de détail de l'usine de Seveux appartenant à Mr le duc De Marmier [...]. Papier, lavis, plume, Beaujeu, le 25/03/1844, échelle 1:100.

Lieu de conservation : Archives départementales de la Haute-Saône, Vesoul- Cote du document : 301 S 13

- **Plan de l'usine de Seveux appartenant à Mr le duc De Marmier [...] [Plan de situation].**

Plan de l'usine de Seveux appartenant à Mr le duc De Marmier [...] [Plan de situation]. Papier, lavis, plume, Beaujeu, le 25/03/1844, échelle 1:500.

Lieu de conservation : Archives départementales de la Haute-Saône, Vesoul- Cote du document : 301 S 13

- **Usine de Seveux (Haute-Saône).**

Usine de Seveux (Haute-Saône). Photogr., s.n., s.d. [vers 1920].

Lieu de conservation : Collection particulière

- **Les papeteries de Seveux.**

Les papeteries de Seveux. Carte postale, Gray, s.d. [fin 19e ou début 20e siècle], par A. Bergeret (photographe)

Lieu de conservation : Collection particulière

Informations complémentaires

- **Voir le dossier numérisé :** <https://patrimoine.bourgognefranchecomte.fr/gtrudov/IA70000351/index.htm>

Thématiques : patrimoine industriel de la Haute-Saône

Aire d'étude et canton : Haute-Saône

Hydrographie : dérivation de la Saône

Dénomination : usine métallurgique, usine de pâte à papier, fromagerie industrielle

Parties constitutantes non étudiées : atelier de fabrication, logement d'ouvriers, logement, pièce d'affinage, bief de dérivation, bâtiment d'eau, bûcher

© Région Bourgogne-Franche-Comté, Inventaire du patrimoine



Vue aérienne depuis le sud-ouest en 1989.

70, Seveux, 1 Grande-Rue

N° de l'illustration : 19897000606XA

Date : 1989

Auteur : Yves Sancey

Reproduction soumise à autorisation du titulaire des droits d'exploitation

© Région Bourgogne-Franche-Comté, Inventaire du patrimoine



Carte de localisation. Carte topographique au 1:25000, I.G.N., Dampierre-sur-Salon, 3221 E. SCAN 25 © IGN - 2008, Licence n°2008CISE29-68.

70, Seveux, 1 Grande-Rue

N° de l'illustration : 20087000458NUDA

Date : 2008

Auteur : André Céréza

Reproduction soumise à autorisation du titulaire des droits d'exploitation

© Région Bourgogne-Franche-Comté, Inventaire du patrimoine



Plan-masse et de situation. Extrait du plan cadastral numérisé, 2008, section AB, 1:1000 réduit à 1:1250. Source : Direction générale des Finances Publiques - Cadastre ; mise à jour : 2008.

70, Seveux, 1 Grande-Rue

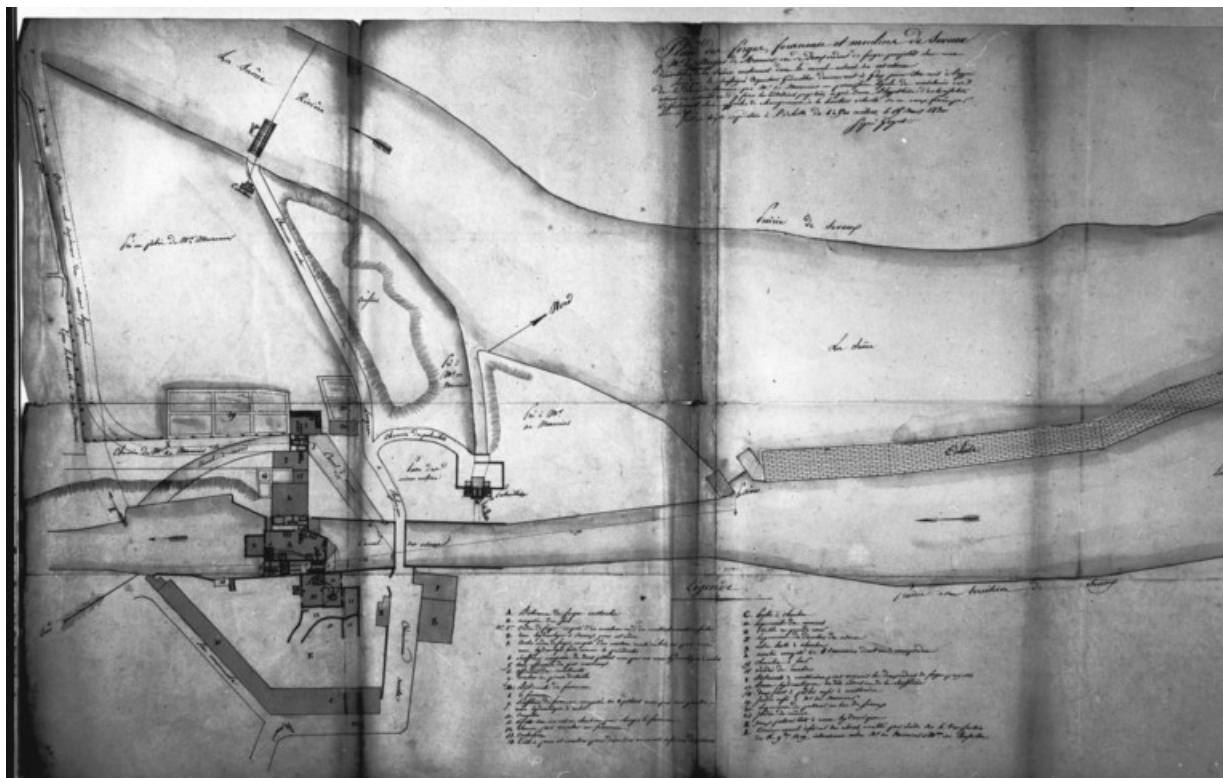
N° de l'illustration : 20087001024NUDA

Date : 2008

Auteur : André Céréza

Reproduction soumise à autorisation du titulaire des droits d'exploitation

© Région Bourgogne-Franche-Comté, Inventaire du patrimoine



Plan des forges, fourneau, moulin de Seveux à Mr le duc De Marmier et des deux ordons de forges projetées sur une dérivation des eaux de la Saône [...].

70, Seveux, 1 Grande-Rue

Source :

Aquarelle, plume, par Guyet, géomètre à Gray, le 15/03/1830, échelle 1:500. Lieu de conservation : Archives départementales de la Haute-Saône, Vesoul. Cote : 301 S 13

Lieu de conservation : Archives départementales de la Haute-Saône, Vesoul - Cote du document : 301 S 13

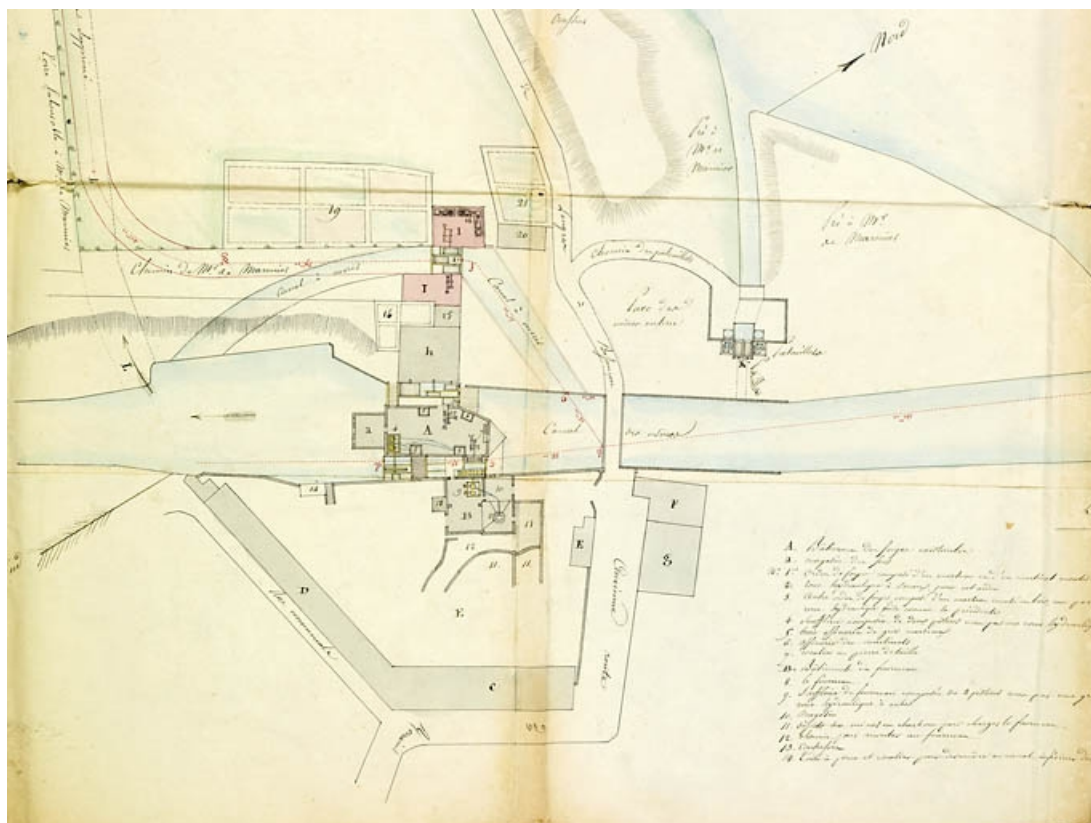
N° de l'illustration : 19877000076X

Date : 1987

Auteur : Yves Sancey

Reproduction soumise à autorisation du titulaire des droits d'exploitation

© Région Bourgogne-Franche-Comté, Inventaire du patrimoine



Plan des forges, fourneau, moulin de Seveux à Mr le duc De Marmier [détail].
 70, Seveux, 1 Grande-Rue

Source :

Aquarelle, plume, par Guyet, géomètre à Gray, le 15/03/1830, échelle 1:500. Lieu de conservation : Archives départementales de la Haute-Saône, Vesoul. Cote : 301 S 13

Lieu de conservation : Archives départementales de la Haute-Saône, Vesoul - Cote du document : 301 S 13

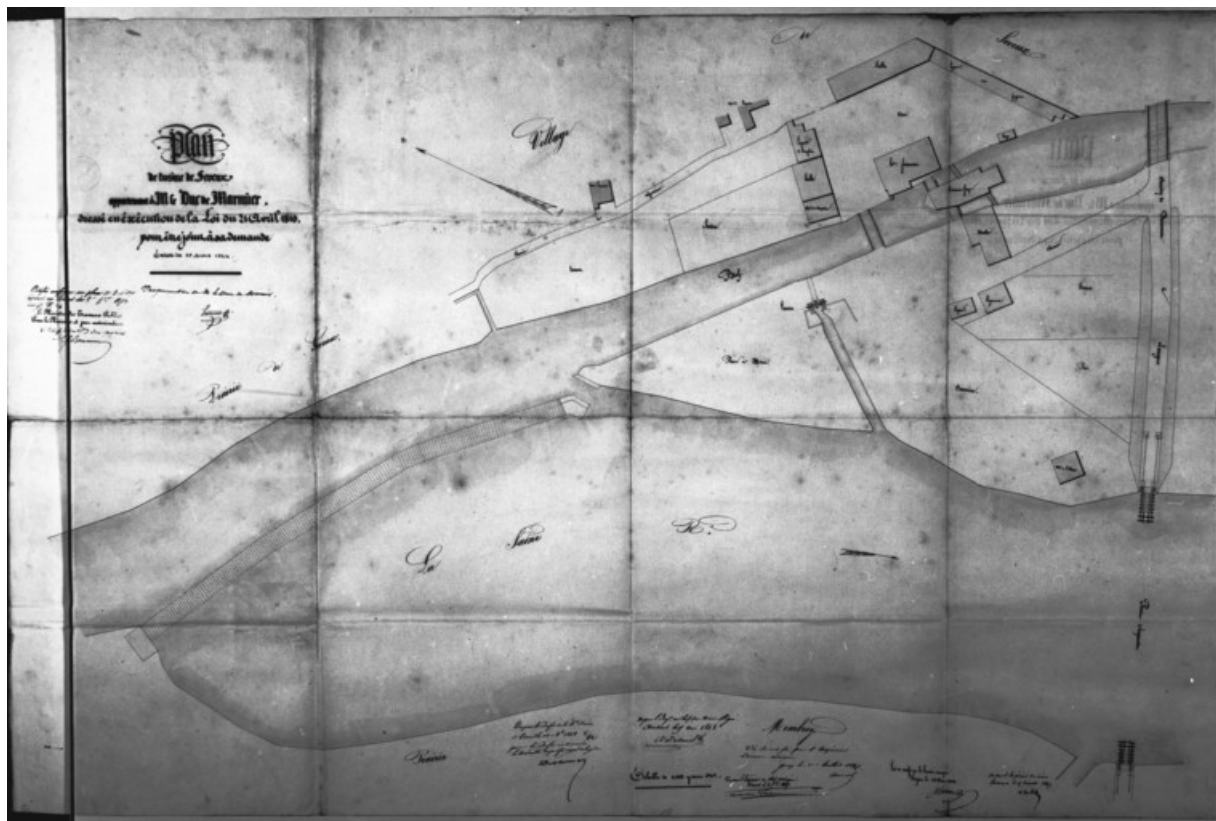
N° de l'illustration : 20097000024NUC2A

Date : 2009

Auteur : Jérôme Mongreville

Reproduction soumise à autorisation du titulaire des droits d'exploitation

© Région Bourgogne-Franche-Comté, Inventaire du patrimoine



Plan de l'usine de Seveux appartenant à Mr le duc De Marmier [...] [Plan de situation].

70, Seveux, 1 Grande-Rue

Source :

Papier, lavis, plume, Beaujeu, le 25/03/1844, échelle 1:500. Lieu de conservation : Archives départementales de la Haute-Saône, Vesoul. Cote : 301 S 13

Lieu de conservation : Archives départementales de la Haute-Saône, Vesoul - Cote du document : 301 S 13

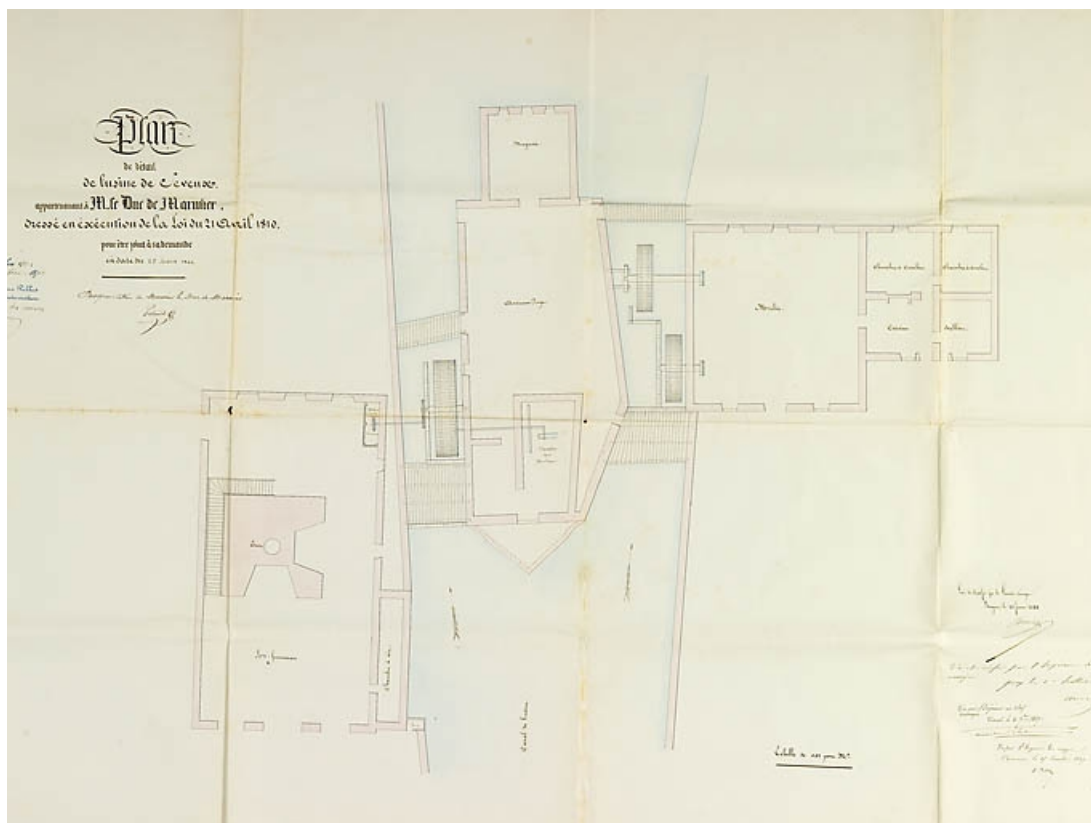
N° de l'illustration : 19877000078X

Date : 1987

Auteur : Yves Sancey

Reproduction soumise à autorisation du titulaire des droits d'exploitation

© Région Bourgogne-Franche-Comté, Inventaire du patrimoine



Plan de détail de l'usine de Seveux appartenant à Mr le duc De Marmier [...].

70, Seveux, 1 Grande-Rue

Source :

Papier, lavis, plume, Beaujeu, le 25/03/1844, échelle 1:100. Lieu de conservation : Archives départementales de la Haute-Saône, Vesoul. Cote : 301 S 13

Lieu de conservation : Archives départementales de la Haute-Saône, Vesoul - Cote du document : 301 S 13

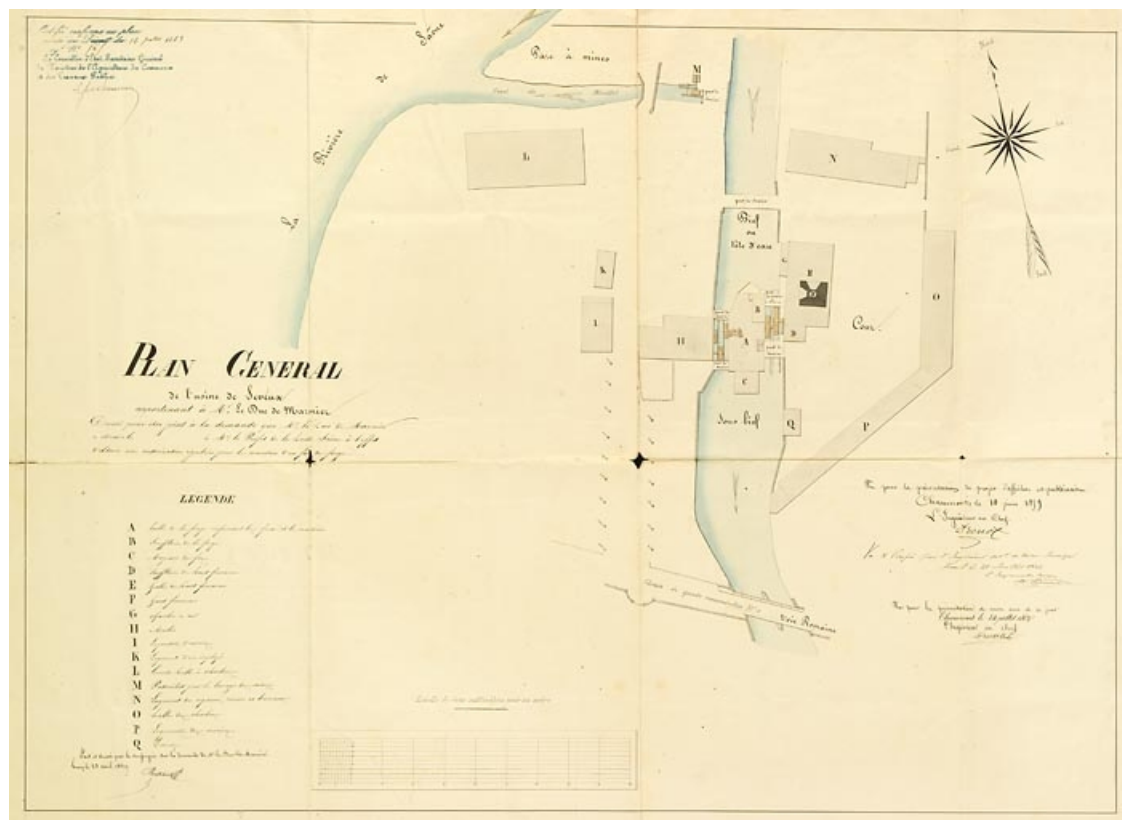
N° de l'illustration : 20097000027NUC2A

Date : 2009

Auteur : Jérôme Mongreville

Reproduction soumise à autorisation du titulaire des droits d'exploitation

© Région Bourgogne-Franche-Comté, Inventaire du patrimoine



Plan général de l'usine de Seveux appartenant à Mr le duc De Marmier [...].

70, Seveux, 1 Grande-Rue

Source :

Papier, lavis, plume, Gray, le 23/04/1859, échelle 1:500. Lieu de conservation : Archives départementales de la Haute-Saône, Vesoul. Cote : 301 S 13

Lieu de conservation : Archives départementales de la Haute-Saône, Vesoul - Cote du document : 301 S 13

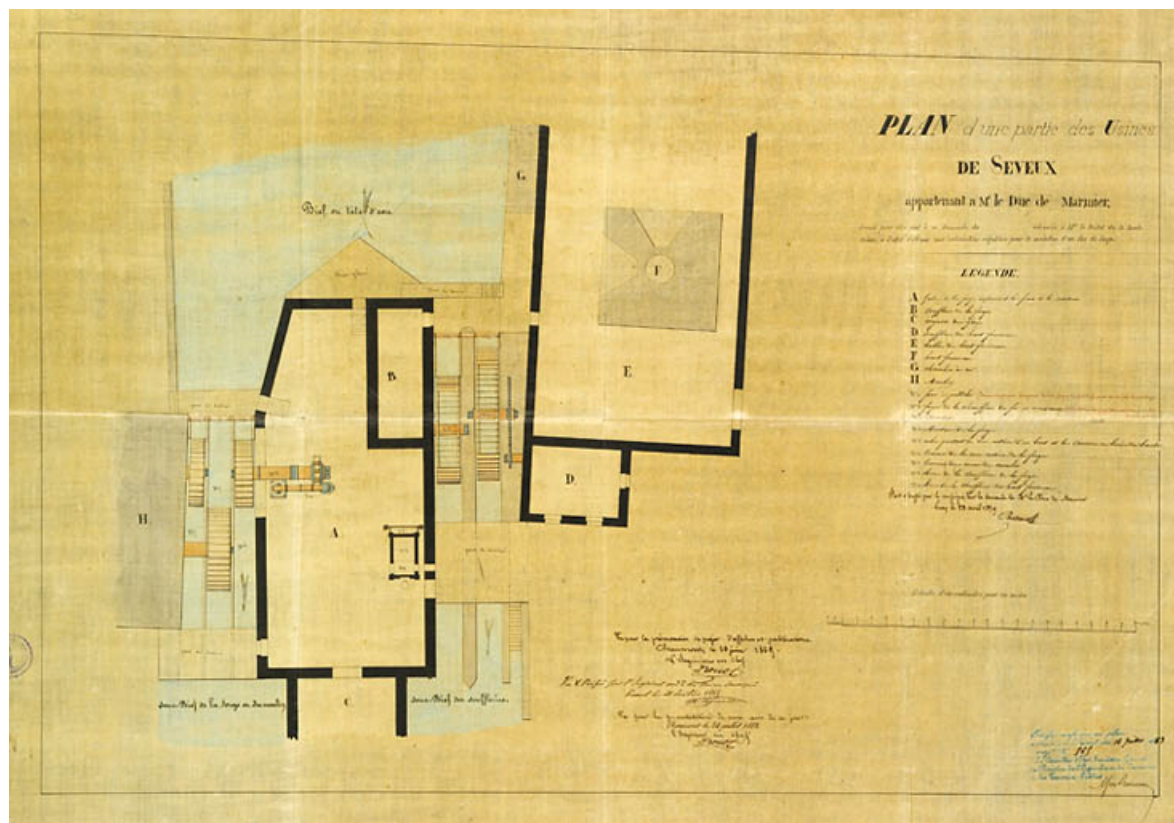
N° de l'illustration : 20097000025NUC2A

Date : 2009

Auteur : Jérôme Mongreville

Reproduction soumise à autorisation du titulaire des droits d'exploitation

© Région Bourgogne-Franche-Comté, Inventaire du patrimoine



Plan d'une partie des usines de Seveux appartenant à Mr le duc De Marmier [...].

70, Seveux, 1 Grande-Rue

Source :

Papier, lavis, plume, Gray, le 23/04/1859, échelle 1:100. Lieu de conservation : Archives départementales de la Haute-Saône, Vesoul. Cote : 301 S 13

Lieu de conservation : Archives départementales de la Haute-Saône, Vesoul - Cote du document : 301 S 13

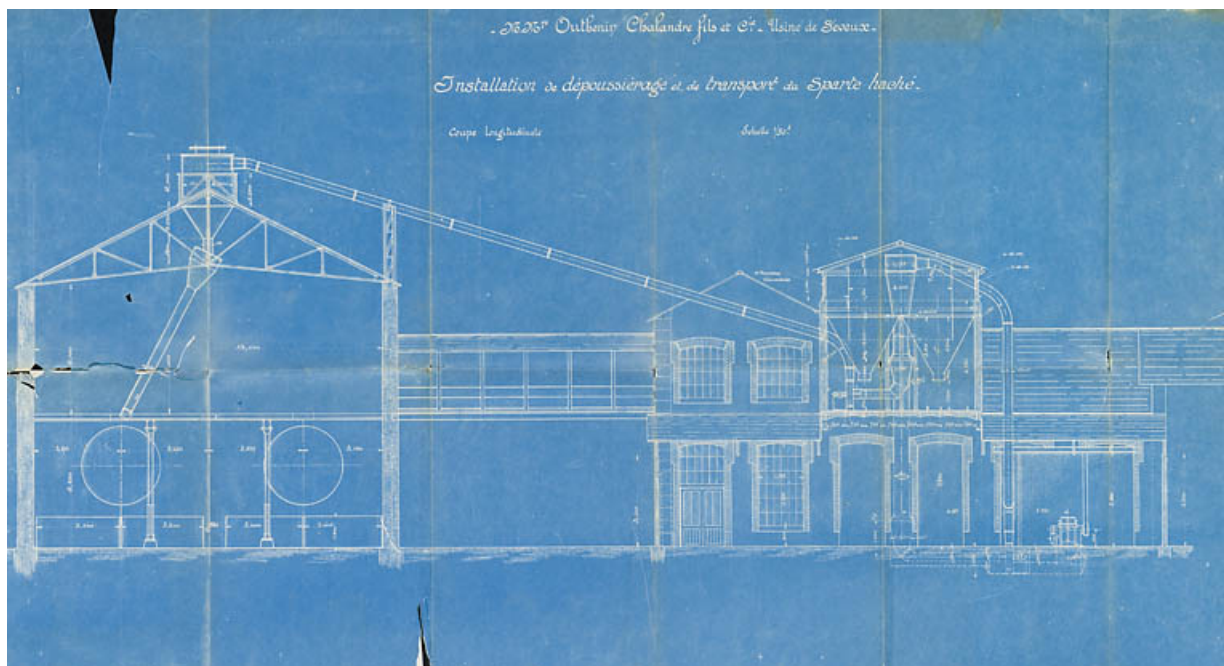
N° de l'illustration : 20097000026NUC2A

Date : 2009

Auteur : Jérôme Mongreville

Reproduction soumise à autorisation du titulaire des droits d'exploitation

© Région Bourgogne-Franche-Comté, Inventaire du patrimoine



MM. Outhenin-Chalandre Fils et Cie. Usine de Seveux. Installation de dépoussiérage et de transport du sparte haché, coupe longitudinale.

70, Seveux, 1 Grande-Rue

Source :

Plan, tirage à l'ammoniac, Seveux, le 25 juin 1921, échelle 1:50. Lieu de conservation : Archives départementales de la Haute-Saône, Vesoul. Cote : 113 J 9

Lieu de conservation : Archives départementales de la Haute-Saône, Vesoul - Cote du document : 113 J 9

N° de l'illustration : 20097000048NUC2A

Date : 2009

Auteur : Jérôme Mongreville

Reproduction soumise à autorisation du titulaire des droits d'exploitation

© Région Bourgogne-Franche-Comté, Inventaire du patrimoine



Seveux - Sortie des ouvriers.

70, Seveux, 1 Grande-Rue

Source :

Carte postale, Paillottet édit., s.d. [fin 19e ou début 20e siècle]. Lieu de conservation : collection particulière

Lieu de conservation : Collection particulière

N° de l'illustration : 19877000147Z

Date : 1987

Auteur : Yves Sancey (reproduction)

Reproduction soumise à autorisation du titulaire des droits d'exploitation

© Région Bourgogne-Franche-Comté, Inventaire du patrimoine



Usine de Seveux (Haute-Saône).

70, Seveux, 1 Grande-Rue

Source :

Photographie, s.n., s.d. [vers 1920]. Lieu de conservation : collection particulière

Lieu de conservation : Collection particulière

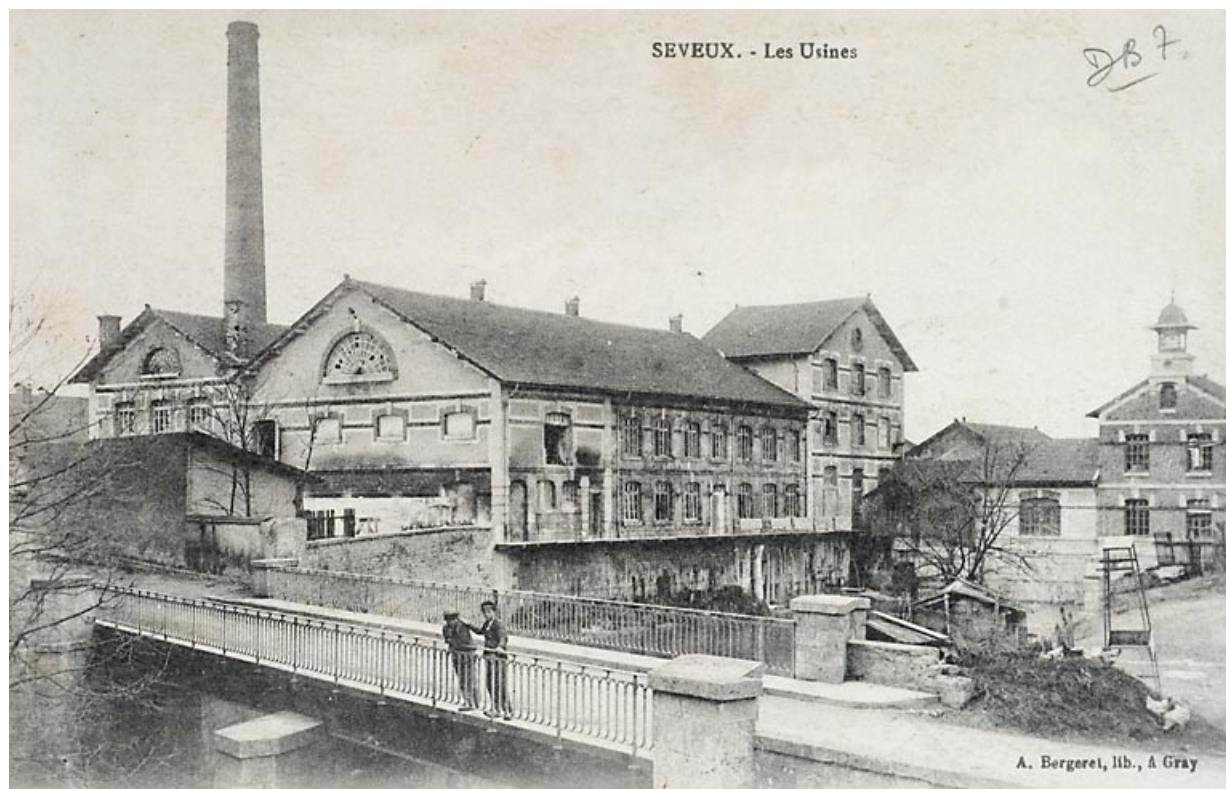
N° de l'illustration : 19807000617Z

Date : 1980

Auteur : Yves Sancey (reproduction)

Reproduction soumise à autorisation du titulaire des droits d'exploitation

© Région Bourgogne-Franche-Comté, Inventaire du patrimoine



Seveux - Les usines.

Source :

Carte postale, A. Bergeret, Gray, s.d. [fin 19e ou début 20e siècle], par Bergeret (photographe). Lieu de conservation : collection particulière

Lieu de conservation : Collection particulière

N° de l'illustration : 20087000907NUC2A

Date : 2008

Auteur : Jérôme Mongreville

Reproduction soumise à autorisation du titulaire des droits d'exploitation

© Région Bourgogne-Franche-Comté, Inventaire du patrimoine



Les papeteries de Seveux.

70, Seveux, 1 Grande-Rue

Source :

Carte postale, A. Bergeret, Gray, s.d. [fin 19e ou début 20e siècle], par Bergeret (photographe). Lieu de conservation : collection particulière

Lieu de conservation : Collection particulière

N° de l'illustration : 20087000906NUC2A

Date : 2008

Auteur : Jérôme Mongreville (reproduction)

Reproduction soumise à autorisation du titulaire des droits d'exploitation

© Région Bourgogne-Franche-Comté, Inventaire du patrimoine



Seveux - Les papeteries.

70, Seveux, 1 Grande-Rue

Source :

Carte postale, A. Bergeret, Gray, s.d. [fin 19e ou début 20e siècle], par Bergeret (photographe). Lieu de conservation : collection particulière

Lieu de conservation : Collection particulière

N° de l'illustration : 20087000908NUC2A

Date : 2008

Auteur : Jérôme Mongreville (reproduction)

Reproduction soumise à autorisation du titulaire des droits d'exploitation

© Région Bourgogne-Franche-Comté, Inventaire du patrimoine



Seveux (70). Vue aérienne. Le Pont sur la Saône et les caves d'affinage.

Source :

Carte postale, coul., CIM éd., s.d. [vers 1960]. Lieu de conservation : collection particulière

Lieu de conservation : Collection particulière

N° de l'illustration : 20087000909NUC2A

Date : 2008

Auteur : Jérôme Mongreville

Reproduction soumise à autorisation du titulaire des droits d'exploitation

© Région Bourgogne-Franche-Comté, Inventaire du patrimoine



Vue d'ensemble depuis la rue en 1989.

70, Seveux, 1 Grande-Rue

N° de l'illustration : 19897000881X

Date : 1989

Auteur : Yves Sancey

Reproduction soumise à autorisation du titulaire des droits d'exploitation

© Région Bourgogne-Franche-Comté, Inventaire du patrimoine



Le bâtiment de la turbine et celui du haut fourneau en 1989.

70, Seveux, 1 Grande-Rue

N° de l'illustration : 19897000880XA

Date : 1989

Auteur : Yves Sancey

Reproduction soumise à autorisation du titulaire des droits d'exploitation

© Région Bourgogne-Franche-Comté, Inventaire du patrimoine



Le bâtiment de la turbine depuis le bief, en amont. Vue en 1989.

70, Seveux, 1 Grande-Rue

N° de l'illustration : 19897000878X

Date : 1989

Auteur : Yves Sancey

Reproduction soumise à autorisation du titulaire des droits d'exploitation

© Région Bourgogne-Franche-Comté, Inventaire du patrimoine



Vue du haut fourneau depuis l'ouest.

70, Seveux, 1 Grande-Rue

N° de l'illustration : 20087000901NUC2A

Date : 2008

Auteur : Jérôme Mongreville

Reproduction soumise à autorisation du titulaire des droits d'exploitation

© Région Bourgogne-Franche-Comté, Inventaire du patrimoine



Le haut fourneau vu depuis le sud.

70, Seveux, 1 Grande-Rue

N° de l'illustration : 20087000888NUC2A

Date : 2008

Auteur : Jérôme Mongreville

Reproduction soumise à autorisation du titulaire des droits d'exploitation

© Région Bourgogne-Franche-Comté, Inventaire du patrimoine



Façade est du haut fourneau.

70, Seveux, 1 Grande-Rue

N° de l'illustration : 20087000889NUC2A

Date : 2008

Auteur : Jérôme Mongreville

Reproduction soumise à autorisation du titulaire des droits d'exploitation

© Région Bourgogne-Franche-Comté, Inventaire du patrimoine



Mur-pignon nord du haut fourneau.

70, Seveux, 1 Grande-Rue

N° de l'illustration : 20087000900NUC2A

Date : 2008

Auteur : Jérôme Mongreville

Reproduction soumise à autorisation du titulaire des droits d'exploitation

© Région Bourgogne-Franche-Comté, Inventaire du patrimoine



Bâtiment d'eau (actuelle centrale hydroélectrique) et canal de fuite.

N° de l'illustration : 20087000895NUC2A

Date : 2008

Auteur : Jérôme Mongreville

Reproduction soumise à autorisation du titulaire des droits d'exploitation

© Région Bourgogne-Franche-Comté, Inventaire du patrimoine



Vue rapprochée du bâtiment d'eau.

70, Seveux, 1 Grande-Rue

N° de l'illustration : 20087000894NUC2A

Date : 2008

Auteur : Jérôme Mongreville

Reproduction soumise à autorisation du titulaire des droits d'exploitation

© Région Bourgogne-Franche-Comté, Inventaire du patrimoine



Couronnement de façade sud du bâtiment d'eau.

70, Seveux, 1 Grande-Rue

N° de l'illustration : 20087000902NUC2A

Date : 2008

Auteur : Jérôme Mongreville

Reproduction soumise à autorisation du titulaire des droits d'exploitation

© Région Bourgogne-Franche-Comté, Inventaire du patrimoine



Détail d'une fenêtre du bâtiment d'eau.

70, Seveux, 1 Grande-Rue

N° de l'illustration : 20087000903NUC2A

Date : 2008

Auteur : Jérôme Mongreville

Reproduction soumise à autorisation du titulaire des droits d'exploitation

© Région Bourgogne-Franche-Comté, Inventaire du patrimoine



Fenêtres de la façade sud du bâtiment d'eau.

70, Seveux, 1 Grande-Rue

N° de l'illustration : 20087000905NUC2A

Date : 2008

Auteur : Jérôme Mongreville

Reproduction soumise à autorisation du titulaire des droits d'exploitation

© Région Bourgogne-Franche-Comté, Inventaire du patrimoine



Atelier de fabrication depuis la Grande-Rue.

70, Seveux, 1 Grande-Rue

N° de l'illustration : 20087000898NUC2A

Date : 2008

Auteur : Jérôme Mongreville

Reproduction soumise à autorisation du titulaire des droits d'exploitation

© Région Bourgogne-Franche-Comté, Inventaire du patrimoine



Atelier de fabrication.

70, Seveux, 1 Grande-Rue

N° de l'illustration : 20087000897NUC2A

Date : 2008

Auteur : Jérôme Mongreville

Reproduction soumise à autorisation du titulaire des droits d'exploitation

© Région Bourgogne-Franche-Comté, Inventaire du patrimoine



Façade sud d'ateliers de la papeterie.

70, Seveux, 1 Grande-Rue

N° de l'illustration : 20087000896NUC2A

Date : 2008

Auteur : Jérôme Mongreville

Reproduction soumise à autorisation du titulaire des droits d'exploitation

© Région Bourgogne-Franche-Comté, Inventaire du patrimoine



Bâtiment d'eau et atelier de fabrication depuis l'amont du canal.

70, Seveux, 1 Grande-Rue

N° de l'illustration : 20087000899NUC2A

Date : 2008

Auteur : Jérôme Mongreville

Reproduction soumise à autorisation du titulaire des droits d'exploitation

© Région Bourgogne-Franche-Comté, Inventaire du patrimoine



Logements ouvriers sur cour.

70, Seveux, 1 Grande-Rue

N° de l'illustration : 20087000892NUC2A

Date : 2008

Auteur : Jérôme Mongreville

Reproduction soumise à autorisation du titulaire des droits d'exploitation

© Région Bourgogne-Franche-Comté, Inventaire du patrimoine



Façade ouest du logement ouvrier sur cour.
70, Seveux, 1 Grande-Rue

N° de l'illustration : 20087000893NUC2A

Date : 2008

Auteur : Jérôme Mongreville

Reproduction soumise à autorisation du titulaire des droits d'exploitation

© Région Bourgogne-Franche-Comté, Inventaire du patrimoine



Logement ouvrier rue du Cornot.

70, Seveux, 1 Grande-Rue

N° de l'illustration : 20087000890NUC2A

Date : 2008

Auteur : Jérôme Mongreville

Reproduction soumise à autorisation du titulaire des droits d'exploitation

© Région Bourgogne-Franche-Comté, Inventaire du patrimoine



Façade est du logement ouvrier rue du Cornot.

70, Seveux, 1 Grande-Rue

N° de l'illustration : 20087000891NUC2A

Date : 2008

Auteur : Jérôme Mongreville

Reproduction soumise à autorisation du titulaire des droits d'exploitation

© Région Bourgogne-Franche-Comté, Inventaire du patrimoine