

## MAISON, PUIS FONDERIE DAGOT, ACTUELLEMENT LOGEMENT ET MAGASIN DE COMMERCE

Bourgogne-Franche-Comté, Haute-Saône  
Arc-lès-Gray  
5 rue de Verdun

Dossier IA70000337 réalisé en 2008

Auteur(s) : Raphaël Favereaux



### Historique

La fonderie est créée en 1889 par Alphonse Dagot dans divers corps de bâtiment à usage de remises, écuries et habitations. Elle produit des pièces mécaniques sur modèle et sur plan, brutes ou usinées, pour machines-outils et machines agricoles. La matrice cadastrale signale de nouvelles constructions vers 1898 : maison, écurie, remise, moulin à sable, magasin à charbon, grue et cubilot. Reprise vers 1911 par ses fils Benoît et Gabriel, l'usine est dénommée Fonderie de fer, cuivre et bronze A. Dagot Fils, et fabrique également des cuisinières en fonte (système Dufournel), des pompes à balancier, des abreuvoirs et des fontes d'ornement. Elle travaille pendant la Première Guerre mondiale pour l'armement (ébauches d'obus de 75 mm) et le chemin de fer. En 1934, la société B. Dagot et Fils exploite également un atelier de construction (machines agricoles, matériel de distillerie, pompes, mécanique générale). Les deux activités sont scindées en 1954 : la SARL des Ateliers Dagot produit des pompes industrielles et des pièces mécaniques ; la fonderie poursuit la production de petites séries de moulage et de châssis pour machines-outils. Elle cesse son activité en 1971. Une partie des terrains a été annexée par la société de matériel agricole John Deere. L'atelier de fonderie est aujourd'hui occupé par un négociant en vins. En 1889, la fonderie comprend un cubilot et une machine à vapeur. La fonderie emploie 12 hommes et 9 enfants en 1893, et une soixantaine en 1918. En 1967, l'atelier de construction emploie 5 ouvriers, contre 25 à la fonderie.

**Période(s) principale(s) :** 19e siècle / 4e quart 19e siècle

**Dates :** 1889 (daté par source)

### Description

L'atelier de fonderie est construit en moellon de calcaire enduit, couvert d'un toit à longs pans et demi-croupes.

#### Éléments descriptifs

**Murs :** calcaire, moellon, enduit

**Toit :** tuile mécanique

**Étages :** 1 étage carré

**Énergie utilisée :** énergie thermique produite sur place, énergie électrique achetée

### Sources documentaires

#### Documents figurés

- **Carte postale publicitaire A. Dagot et Fils.**

Carte postale publicitaire A. Dagot et Fils. Papier, s.n., s.d. [fin 19e ou début 20e siècle].

Lieu de conservation : Archives privées

- **Fonderies et Ateliers de construction mécanique A. Dagot et Fils [partie gauche].**

Fonderies et Ateliers de construction mécanique A. Dagot et Fils [partie gauche]. Plan, papier, échelle 1:100, Arc-lès-Gray le 10 août 1906.

Lieu de conservation : Collection particulière : R. Hamelin

- **Atelier de construction (tour en l'air).**

Atelier de construction (tour en l'air). Photogr. A. Vittenet, s.d. [fin 19e ou début 20e siècle], par Vittenet A. (photographe)

Lieu de conservation : Archives privées

- **Fonderies et Ateliers de construction mécanique A. Dagot et Fils.**

Fonderies et Ateliers de construction mécanique A. Dagot et Fils. Plan, papier, échelle 1:100, Arc-lès-Gray le 10 août 1906.

Lieu de conservation : Collection particulière : R. Hamelin

- **Fonderies et Ateliers de construction mécanique A. Dagot et Fils [détail de la partie centrale].**

Fonderies et Ateliers de construction mécanique A. Dagot et Fils [détail de la partie centrale]. Plan, papier, échelle 1:100, Arc-lès-Gray le 10 août 1906.

Lieu de conservation : Collection particulière : R. Hamelin

- **Portrait d'Alphonse Dagot.**

Portrait d'Alphonse Dagot. Photogr, E. Barthélemy, Chalon-sur-Saône, s.d. [début 20e siècle], par Barthélemy E. (photographe)

Lieu de conservation : Archives privées

- **Vue d'ensemble de l'usine Dagot et Fils.**

Vue d'ensemble de l'usine Dagot et Fils. Photogr., s.n., s.d. [fin 19e ou début 20e siècle].

Lieu de conservation : Archives privées

- **Arc-lès-Gray. - Fonderie Dagot.**

Arc-lès-Gray. - Fonderie Dagot. Carte postale, s.n., impr. A. Bergeret, Gray, s.d. [fin 19e ou début 20e siècle].

Lieu de conservation : Archives départementales de la Haute-Saône, Vesoul- Cote du document : 11 Fi 26

## Informations complémentaires

- **Voir le dossier numérisé** : <https://patrimoine.bourgognefranchecomte.fr/gtrudov/IA70000337/index.htm>

### Protection

inscrit MH : 2007/06/04

**Thématiques** : patrimoine industriel de la Haute-Saône

**Aire d'étude et canton** : Haute-Saône

**Dénomination** : maison, fonderie

**Parties constituantes non étudiées** : atelier de fabrication, chaufferie, logement, logement patronal, bureau

© Région Bourgogne-Franche-Comté, Inventaire du patrimoine



**Carte de localisation. Carte topographique au 1:25000, I.G.N., Gray, 3222 E. SCAN 25 © IGN - 2008, Licence n°2008CISE29-68.**  
70, Arc-lès-Gray, 5 rue de Verdun

N° de l'illustration : 20087000444NUDA

Date : 2008

Auteur : André Céréza

Reproduction soumise à autorisation du titulaire des droits d'exploitation

© Région Bourgogne-Franche-Comté, Inventaire du patrimoine



**Plan-masse et de situation. Extrait du plan cadastral numérisé, 2008, section AR, 1:1000. Source : Direction générale des Finances Publiques - Cadastre ; mise à jour : 2008.**

70, Arc-lès-Gray, 5 rue de Verdun

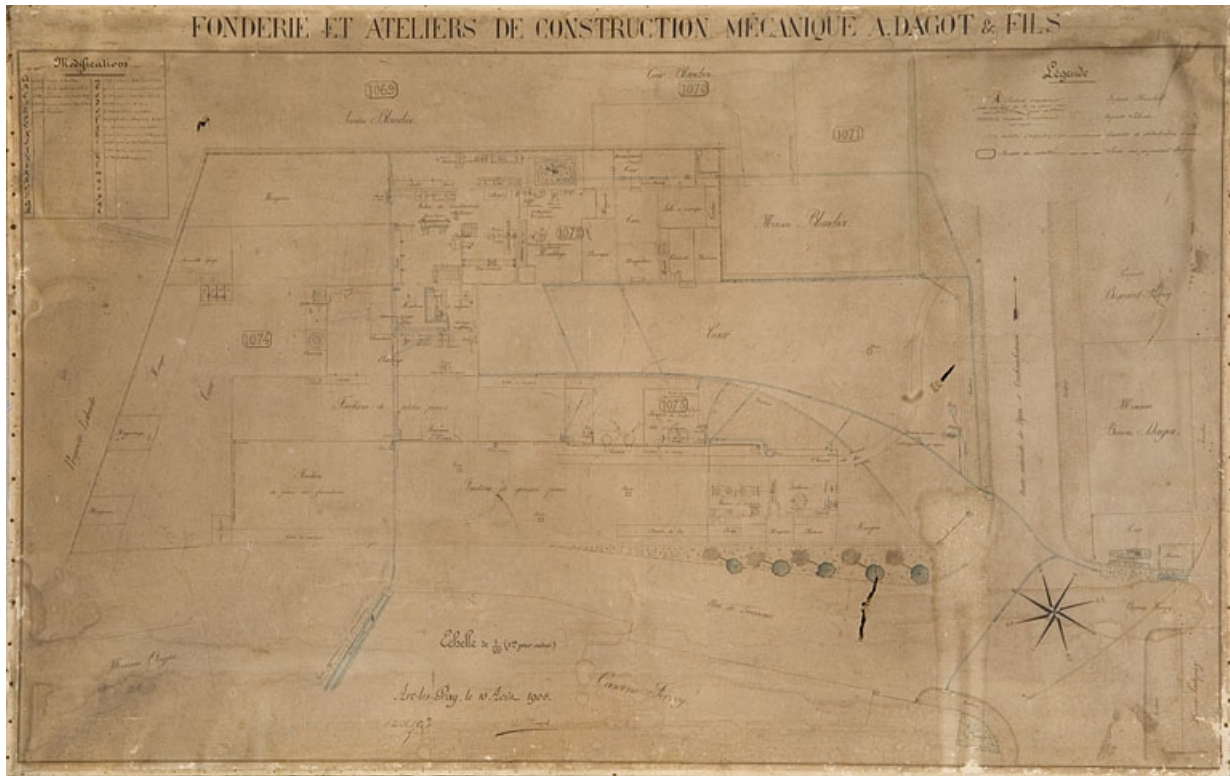
N° de l'illustration : 20087001010NUDA

Date : 2008

Auteur : André Céréza

Reproduction soumise à autorisation du titulaire des droits d'exploitation

© Région Bourgogne-Franche-Comté, Inventaire du patrimoine



**Fonderies et Ateliers de construction mécanique A. Dagot et Fils.**

70, Arc-lès-Gray, 5 rue de Verdun

**Source :**

**Plan, papier, échelle 1:100, Arc-lès-Gray le 10 août 1906. Lieu de conservation : collection particulière : R. Hamelin**

Lieu de conservation : Collection particulière : R. Hamelin

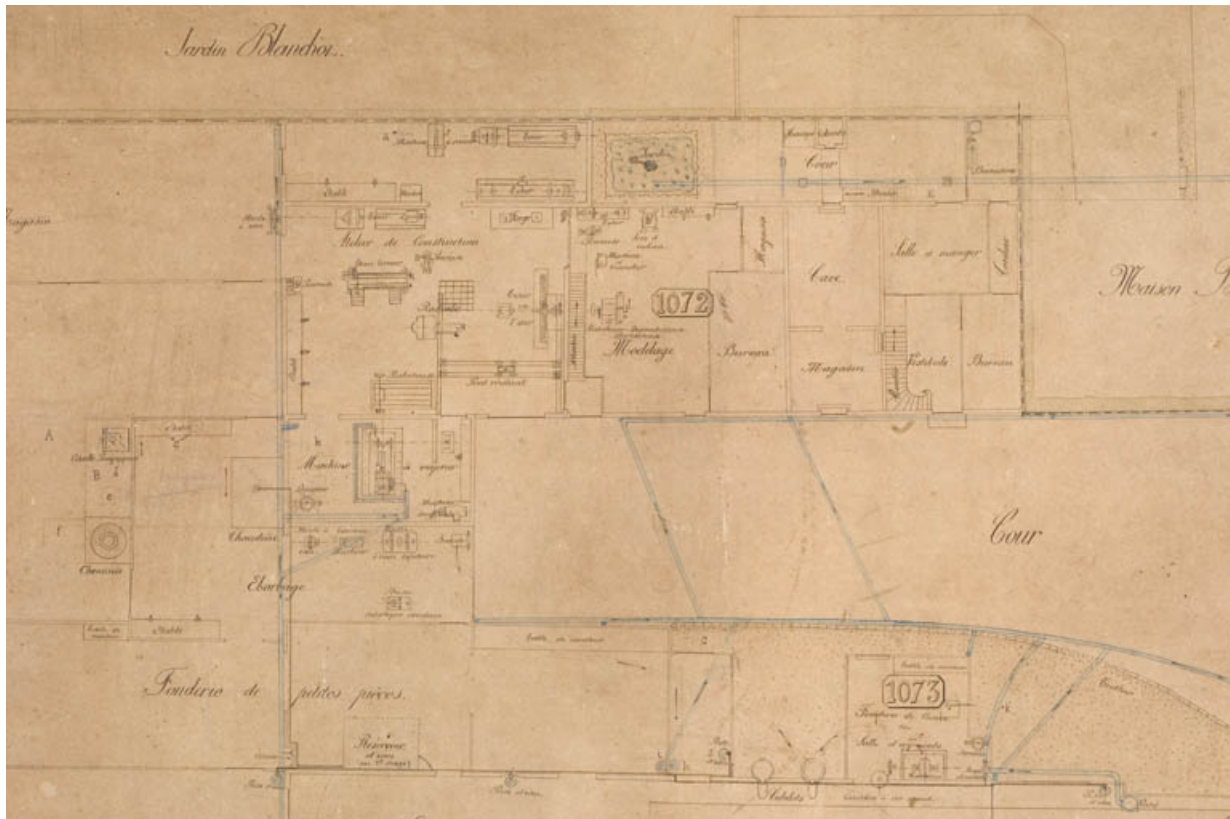
N° de l'illustration : 20097000854NUC2A

Date : 2009

Auteur : Jérôme Mongreville

Reproduction soumise à autorisation du titulaire des droits d'exploitation

© Région Bourgogne-Franche-Comté, Inventaire du patrimoine



**Fonderies et Ateliers de construction mécanique A. Dagot et Fils [détail de la partie centrale].**  
70, Arc-lès-Gray, 5 rue de Verdun

**Source :**

**Plan, papier, échelle 1:100, Arc-lès-Gray le 10 août 1906. Lieu de conservation : collection particulière : R. Hamelin**  
Lieu de conservation : Collection particulière : R. Hamelin

N° de l'illustration : 20097000855NUC2A

Date : 2009

Auteur : Jérôme Mongreville

Reproduction soumise à autorisation du titulaire des droits d'exploitation

© Région Bourgogne-Franche-Comté, Inventaire du patrimoine



**Fonderies et Ateliers de construction mécanique A. Dagot et Fils [partie gauche].**  
70, Arc-lès-Gray, 5 rue de Verdun

**Source :**

**Plan, papier, échelle 1:100, Arc-lès-Gray le 10 août 1906. Lieu de conservation : collection particulière : R. Hamelin**

Lieu de conservation : Collection particulière : R. Hamelin

N° de l'illustration : 20097000856NUC2A

Date : 2009

Auteur : Jérôme Mongreville

Reproduction soumise à autorisation du titulaire des droits d'exploitation

© Région Bourgogne-Franche-Comté, Inventaire du patrimoine



**Vue d'ensemble de l'usine Dagot et Fils.**

70, Arc-lès-Gray, 5 rue de Verdun

**Source :**

**Photographie, s.n., s.d. [fin 19e ou début 20e siècle]. Lieu de conservation : Archives privées**

Lieu de conservation : Archives privées

N° de l'illustration : 20097000851NUC2A

Date : 2009

Auteur : Jérôme Mongreville (reproduction)

Reproduction soumise à autorisation du titulaire des droits d'exploitation

© Région Bourgogne-Franche-Comté, Inventaire du patrimoine





**Arc-lès-Gray. - Fonderie Dagot.**  
70, Arc-lès-Gray, 5 rue de Verdun

**Source :**

**Carte postale, s.n, impr. A. Bergeret, Gray, s.d. [fin 19e ou début 20e siècle]. Lieu de conservation : Archives départementales de la Haute-Saône, Vesoul. Cote : 11 Fi 26**

Lieu de conservation : Archives départementales de la Haute-Saône, Vesoul - Cote du document : 11 Fi 26

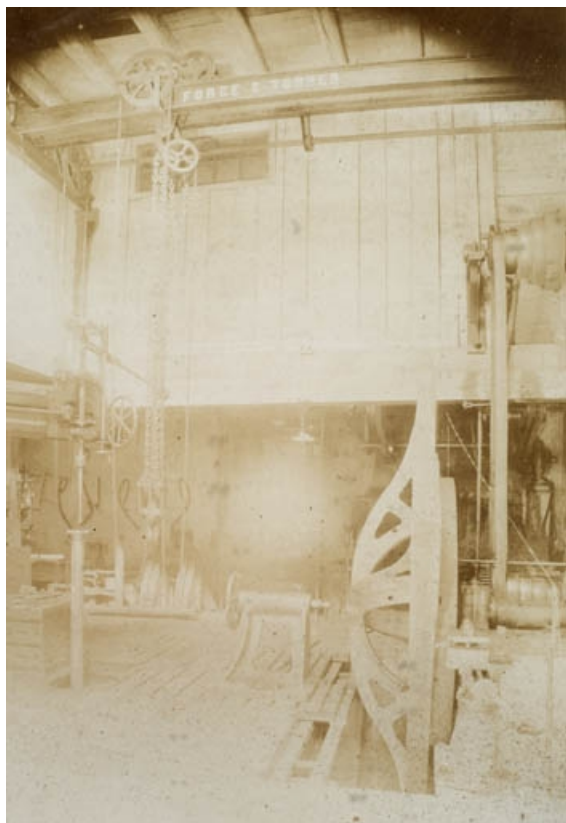
N° de l'illustration : 20097000071NUC2A

Date : 2009

Auteur : Jérôme Mongreville (reproduction)

Reproduction soumise à autorisation du titulaire des droits d'exploitation

© Région Bourgogne-Franche-Comté, Inventaire du patrimoine



**Atelier de construction (tour en l'air).**

70, Arc-lès-Gray, 5 rue de Verdun

**Source :**

**Photographie, s.d. [fin 19e ou début 20e siècle], par Vittenet A. (photographe). Lieu de conservation : Archives privées**

Lieu de conservation : Archives privées

N° de l'illustration : 20097000853NUC2A

Date : 2009

Auteur : Jérôme Mongreville (reproduction)

Reproduction soumise à autorisation du titulaire des droits d'exploitation

© Région Bourgogne-Franche-Comté, Inventaire du patrimoine



**Portrait d'Alphonse Dagot.**

70, Arc-lès-Gray, 5 rue de Verdun

**Source :**

**Photographie, E. Barthélemy, Chalon-sur-Saône, s.d. [début 20e siècle], par Barthélemy E. (photographe). Lieu de**

**conservation : Archives privées**

Lieu de conservation : Archives privées

N° de l'illustration : 20097000852NUC2A

Date : 2009

Auteur : Jérôme Mongreville (reproduction)

Reproduction soumise à autorisation du titulaire des droits d'exploitation

© Région Bourgogne-Franche-Comté, Inventaire du patrimoine



Carte postale publicitaire A. Dagot et Fils.

70, Arc-lès-Gray, 5 rue de Verdun

**Source :**

**Papier, s.n., s.d. [fin 19e ou début 20e siècle]. Lieu de conservation : Archives privées**

Lieu de conservation : Archives privées

N° de l'illustration : 20097000850NUC2A

Date : 2009

Auteur : Jérôme Mongreville

Reproduction soumise à autorisation du titulaire des droits d'exploitation

© Région Bourgogne-Franche-Comté, Inventaire du patrimoine



**Entrée d'un atelier.**

70, Arc-lès-Gray, 5 rue de Verdun

N° de l'illustration : 20107000029NUC2A

Date : 2010

Auteur : Rémi Hamelin

Reproduction soumise à autorisation du titulaire des droits d'exploitation

© Région Bourgogne-Franche-Comté, Inventaire du patrimoine



**Vue intérieure d'un atelier de fabrication.**

70, Arc-lès-Gray, 5 rue de Verdun

N° de l'illustration : 20107000017NUC2A

Date : 2010

Auteur : Rémi Hamelin

Reproduction soumise à autorisation du titulaire des droits d'exploitation

© Région Bourgogne-Franche-Comté, Inventaire du patrimoine



**Atelier de fabrication. Châssis entreposés devant la grande étuve (à gauche).**  
70, Arc-lès-Gray, 5 rue de Verdun

N° de l'illustration : 20107000019NUC2A

Date : 2010

Auteur : Rémi Hamelin

Reproduction soumise à autorisation du titulaire des droits d'exploitation

© Région Bourgogne-Franche-Comté, Inventaire du patrimoine



**Charpente d'un atelier de fabrication.**

70, Arc-lès-Gray, 5 rue de Verdun

N° de l'illustration : 20107000018NUC2A

Date : 2010

Auteur : Rémi Hamelin

Reproduction soumise à autorisation du titulaire des droits d'exploitation

© Région Bourgogne-Franche-Comté, Inventaire du patrimoine





**Chargeur à godets du grand cubilot (5 tonnes).**  
70, Arc-lès-Gray, 5 rue de Verdun

N° de l'illustration : 20107000027NUC2A

Date : 2010

Auteur : Rémi Hamelin

Reproduction soumise à autorisation du titulaire des droits d'exploitation

© Région Bourgogne-Franche-Comté, Inventaire du patrimoine



**Détail du chargeur à godets du grand cubilot.**

70, Arc-lès-Gray, 5 rue de Verdun

N° de l'illustration : 20107000015NUC2A

Date : 2010

Auteur : Rémi Hamelin

Reproduction soumise à autorisation du titulaire des droits d'exploitation

© Région Bourgogne-Franche-Comté, Inventaire du patrimoine



**Partie supérieure du chargeur à godets et du grand cubilot (5 tonnes).**  
70, Arc-lès-Gray, 5 rue de Verdun

N° de l'illustration : 20107000026NUC2A

Date : 2010

Auteur : Rémi Hamelin

Reproduction soumise à autorisation du titulaire des droits d'exploitation

© Région Bourgogne-Franche-Comté, Inventaire du patrimoine



**Gueulard (partie supérieure) du grand cubilot (5 tonnes).**  
70, Arc-lès-Gray, 5 rue de Verdun

N° de l'illustration : 20107000016NUC2A

Date : 2010

Auteur : Rémi Hamelin

Reproduction soumise à autorisation du titulaire des droits d'exploitation

© Région Bourgogne-Franche-Comté, Inventaire du patrimoine



**Base du grand cubilot et sa rigole de coulée.**

70, Arc-lès-Gray, 5 rue de Verdun

N° de l'illustration : 20107000040NUC2A

Date : 2010

Auteur : Rémi Hamelin

Reproduction soumise à autorisation du titulaire des droits d'exploitation

© Région Bourgogne-Franche-Comté, Inventaire du patrimoine



**Grand cubilot. Rigole de coulée.**

70, Arc-lès-Gray, 5 rue de Verdun

N° de l'illustration : 20107000033NUC2A

Date : 2010

Auteur : Rémi Hamelin

Reproduction soumise à autorisation du titulaire des droits d'exploitation

© Région Bourgogne-Franche-Comté, Inventaire du patrimoine



**Grand cubilot. Détail de la rigole de coulée.**

70, Arc-lès-Gray, 5 rue de Verdun

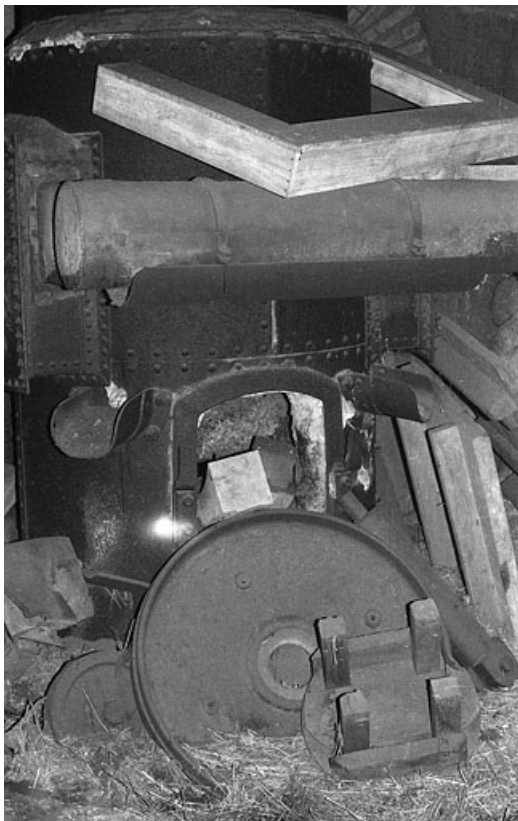
N° de l'illustration : 20107000043NUC2A

Date : 2010

Auteur : Rémi Hamelin

Reproduction soumise à autorisation du titulaire des droits d'exploitation

© Région Bourgogne-Franche-Comté, Inventaire du patrimoine



**Base du petit coulée cubilot (3,5 tonnes).**

70, Arc-lès-Gray, 5 rue de Verdun

N° de l'illustration : 20107000024NUC2A

Date : 2010

Auteur : Rémi Hamelin

Reproduction soumise à autorisation du titulaire des droits d'exploitation

© Région Bourgogne-Franche-Comté, Inventaire du patrimoine





**Partie supérieure du petit cubilot.**

70, Arc-lès-Gray, 5 rue de Verdun

N° de l'illustration : 20107000030NUC2A

Date : 2010

Auteur : Rémi Hamelin

Reproduction soumise à autorisation du titulaire des droits d'exploitation

© Région Bourgogne-Franche-Comté, Inventaire du patrimoine



**Gueulard du petit cubilot (chargement manuel).**  
70, Arc-lès-Gray, 5 rue de Verdun

N° de l'illustration : 20107000025NUC2A

Date : 2010

Auteur : Rémi Hamelin

Reproduction soumise à autorisation du titulaire des droits d'exploitation

© Région Bourgogne-Franche-Comté, Inventaire du patrimoine



**Châssis et poche de coulée.**

70, Arc-lès-Gray, 5 rue de Verdun

N° de l'illustration : 20107000021NUC2A

Date : 2010

Auteur : Rémi Hamelin

Reproduction soumise à autorisation du titulaire des droits d'exploitation

© Région Bourgogne-Franche-Comté, Inventaire du patrimoine



**Petite poche de coulée.**

70, Arc-lès-Gray, 5 rue de Verdun

N° de l'illustration : 20107000022NUC2A

Date : 2010

Auteur : Rémi Hamelin

Reproduction soumise à autorisation du titulaire des droits d'exploitation

© Région Bourgogne-Franche-Comté, Inventaire du patrimoine



**Grande poche de coulée.**

70, Arc-lès-Gray, 5 rue de Verdun

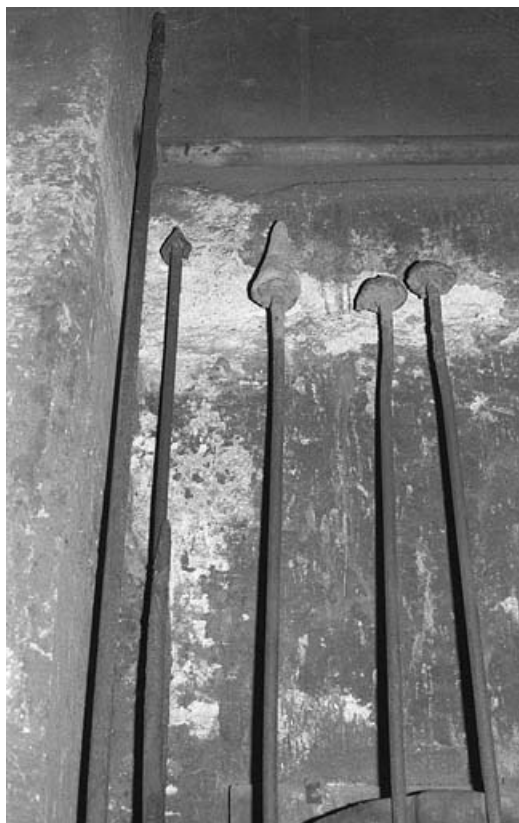
N° de l'illustration : 20107000041NUC2A

Date : 2010

Auteur : Rémi Hamelin

Reproduction soumise à autorisation du titulaire des droits d'exploitation

© Région Bourgogne-Franche-Comté, Inventaire du patrimoine



**Ringards (bouchage et débouchage du trou de coulée).**

70, Arc-lès-Gray, 5 rue de Verdun

N° de l'illustration : 20107000044NUC2A

Date : 2010

Auteur : Rémi Hamelin

Reproduction soumise à autorisation du titulaire des droits d'exploitation

© Région Bourgogne-Franche-Comté, Inventaire du patrimoine



**Cisaille de forge.**

70, Arc-lès-Gray, 5 rue de Verdun

N° de l'illustration : 20107000039NUC2A

Date : 2010

Auteur : Rémi Hamelin

Reproduction soumise à autorisation du titulaire des droits d'exploitation

© Région Bourgogne-Franche-Comté, Inventaire du patrimoine



**Chariot de transport des pièces.**

70, Arc-lès-Gray, 5 rue de Verdun

N° de l'illustration : 20107000042NUC2A

Date : 2010

Auteur : Rémi Hamelin

Reproduction soumise à autorisation du titulaire des droits d'exploitation

© Région Bourgogne-Franche-Comté, Inventaire du patrimoine





**Soufflets de mouleurs (nettoyage des moules).**

70, Arc-lès-Gray, 5 rue de Verdun

N° de l'illustration : 20107000032NUC2A

Date : 2010

Auteur : Rémi Hamelin

Reproduction soumise à autorisation du titulaire des droits d'exploitation

© Région Bourgogne-Franche-Comté, Inventaire du patrimoine



**Magasin des modèles en bois.**

70, Arc-lès-Gray, 5 rue de Verdun

N° de l'illustration : 20107000031NUC2A

Date : 2010

Auteur : Rémi Hamelin

Reproduction soumise à autorisation du titulaire des droits d'exploitation

© Région Bourgogne-Franche-Comté, Inventaire du patrimoine



**Modèles d'engrenages en bois.**

70, Arc-lès-Gray, 5 rue de Verdun

N° de l'illustration : 20107000034NUC2A

Date : 2010

Auteur : Rémi Hamelin

Reproduction soumise à autorisation du titulaire des droits d'exploitation

© Région Bourgogne-Franche-Comté, Inventaire du patrimoine



**Atelier de menuiserie.**

70, Arc-lès-Gray, 5 rue de Verdun

N° de l'illustration : 20107000036NUC2A

Date : 2010

Auteur : Rémi Hamelin

Reproduction soumise à autorisation du titulaire des droits d'exploitation

© Région Bourgogne-Franche-Comté, Inventaire du patrimoine



**Vue partielle de l'atelier de menuiserie.**

70, Arc-lès-Gray, 5 rue de Verdun

N° de l'illustration : 20107000035NUC2A

Date : 2010

Auteur : Rémi Hamelin

Reproduction soumise à autorisation du titulaire des droits d'exploitation

© Région Bourgogne-Franche-Comté, Inventaire du patrimoine



**Atelier de menuiserie. Tour horizontal.**

70, Arc-lès-Gray, 5 rue de Verdun

N° de l'illustration : 20107000038NUC2A

Date : 2010

Auteur : Rémi Hamelin

Reproduction soumise à autorisation du titulaire des droits d'exploitation

© Région Bourgogne-Franche-Comté, Inventaire du patrimoine



**Vue rapprochée du tour horizontal.**

70, Arc-lès-Gray, 5 rue de Verdun

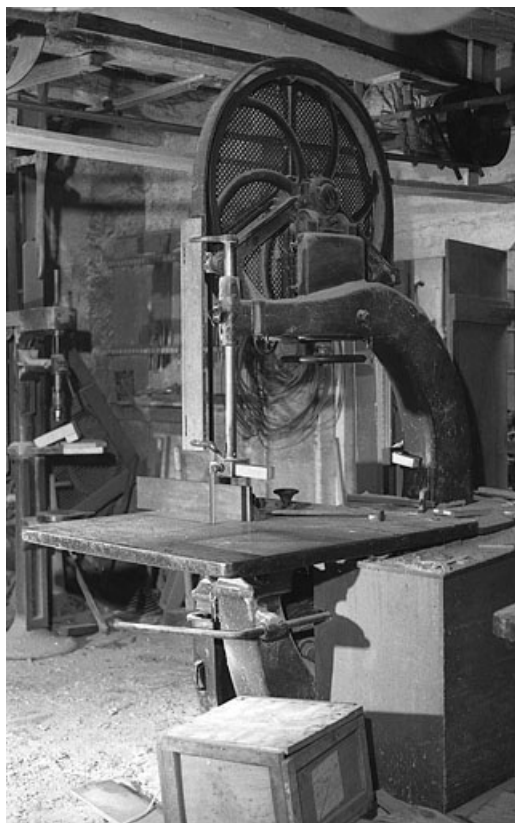
N° de l'illustration : 20107000037NUC2A

Date : 2010

Auteur : Rémi Hamelin

Reproduction soumise à autorisation du titulaire des droits d'exploitation

© Région Bourgogne-Franche-Comté, Inventaire du patrimoine



**Atelier de menuiserie. Scie à ruban.**

70, Arc-lès-Gray, 5 rue de Verdun

N° de l'illustration : 20107000020NUC2A

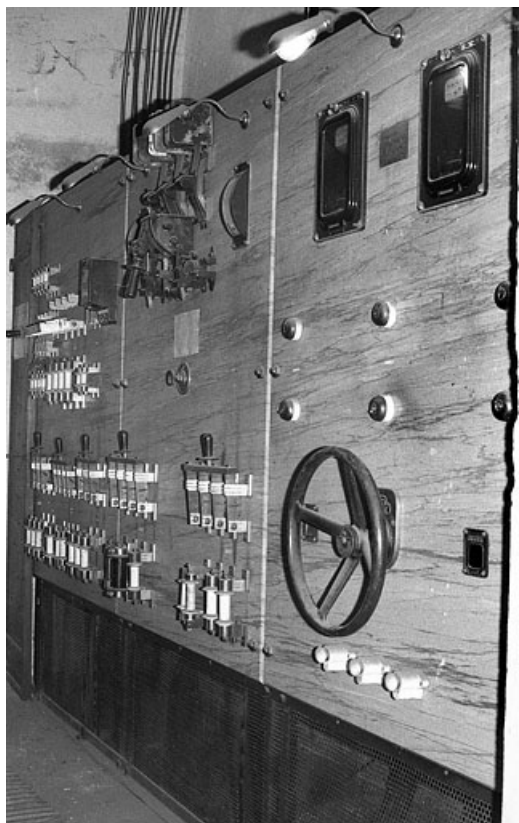
Date : 2010

Auteur : Rémi Hamelin

Reproduction soumise à autorisation du titulaire des droits d'exploitation

© Région Bourgogne-Franche-Comté, Inventaire du patrimoine





**Tableau électrique général.**

70, Arc-lès-Gray, 5 rue de Verdun

N° de l'illustration : 20107000023NUC2A

Date : 2010

Auteur : Rémi Hamelin

Reproduction soumise à autorisation du titulaire des droits d'exploitation

© Région Bourgogne-Franche-Comté, Inventaire du patrimoine



**Pointeuse.**

70, Arc-lès-Gray, 5 rue de Verdun

N° de l'illustration : 20107000014NUC2A

Date : 2010

Auteur : Rémi Hamelin

Reproduction soumise à autorisation du titulaire des droits d'exploitation

© Région Bourgogne-Franche-Comté, Inventaire du patrimoine



**Statue en fonte.**

70, Arc-lès-Gray, 5 rue de Verdun

N° de l'illustration : 20107000028NUC2A

Date : 2010

Auteur : Rémi Hamelin

Reproduction soumise à autorisation du titulaire des droits d'exploitation

© Région Bourgogne-Franche-Comté, Inventaire du patrimoine



**Vue d'ensemble depuis le sud-ouest.**

70, Arc-lès-Gray, 5 rue de Verdun

N° de l'illustration : 20097000111NUC2A

Date : 2009

Auteur : Jérôme Mongreville

Reproduction soumise à autorisation du titulaire des droits d'exploitation

© Région Bourgogne-Franche-Comté, Inventaire du patrimoine



**La cour de la fonderie.**

70, Arc-lès-Gray, 5 rue de Verdun

N° de l'illustration : 20097000113NUC2A

Date : 2009

Auteur : Jérôme Mongreville

Reproduction soumise à autorisation du titulaire des droits d'exploitation

© Région Bourgogne-Franche-Comté, Inventaire du patrimoine



**La cour vue à travers la grille d'entrée.**

70, Arc-lès-Gray, 5 rue de Verdun

N° de l'illustration : 20097000112NUC2A

Date : 2009

Auteur : Jérôme Mongreville

Reproduction soumise à autorisation du titulaire des droits d'exploitation

© Région Bourgogne-Franche-Comté, Inventaire du patrimoine



**Le logement patronal.**

70, Arc-lès-Gray, 5 rue de Verdun

N° de l'illustration : 20097000114NUC2A

Date : 2009

Auteur : Jérôme Mongreville

Reproduction soumise à autorisation du titulaire des droits d'exploitation

© Région Bourgogne-Franche-Comté, Inventaire du patrimoine