

SCIERIE MILLOT, PUIS USINE DE BOISSELLERIE VANDEL, ACTUELLEMENT ATELIER ET LOGEMENT

Bourgogne-Franche-Comté, Haute-Saône
Marnay
7, 9 route de Brussey

Dossier IA70000322 réalisé en 2008
Auteur(s) : Raphaël Favereaux



Historique

Cette scierie est vraisemblablement établie après la Première Guerre mondiale par Armand Millot. Une machine à vapeur est en effet autorisée le 19 décembre 1919. En 1938, l'établissement est appelé "scierie Francis Vandel" mais fabrique principalement des caisses et des boîtes de fromages. L'activité de sciage aurait été transférée à Auxonne (21) vers 1945. Les bâtiments sont alors partagés entre l'entreprise de transports Bailly et le petit atelier de menuiserie Vandel, qui poursuit jusque vers 1980 la fabrication de boîtes et caisses. L'atelier de fabrication et la salle de la machine à vapeur ont été convertis en logements pour les chauffeurs de l'entreprise Bailly. Située au bord de la route, la cheminée en brique signale la vocation industrielle du site.

Une chaudière tubulaire Bailly (Montgesoye, 25) est autorisée en 1922. Un moteur électrique de 22 ch est attesté en 1938.

Période(s) principale(s) : 1er quart 20e siècle

Description

Les bâtiments ont été fort modifiés, à l'exception d'un petit atelier en rez-de-chaussée couvert de deux travées de sheds, et d'un magasin industriel couvert d'une charpente en bois. Le logement comprend un étage carré et est couvert d'un appentis.

Éléments descriptifs

Murs : calcaire, brique, moellon, enduit

Toit : tuile mécanique, verre en couverture

Étages : 1 étage carré

Couvrement : charpente en bois apparente

Énergie utilisée : énergie thermique produite sur place, énergie électrique achetée

Informations complémentaires

- Voir le dossier numérisé : <https://patrimoine.bourgognefranchecomte.fr/gtrudov/IA70000322/index.htm>

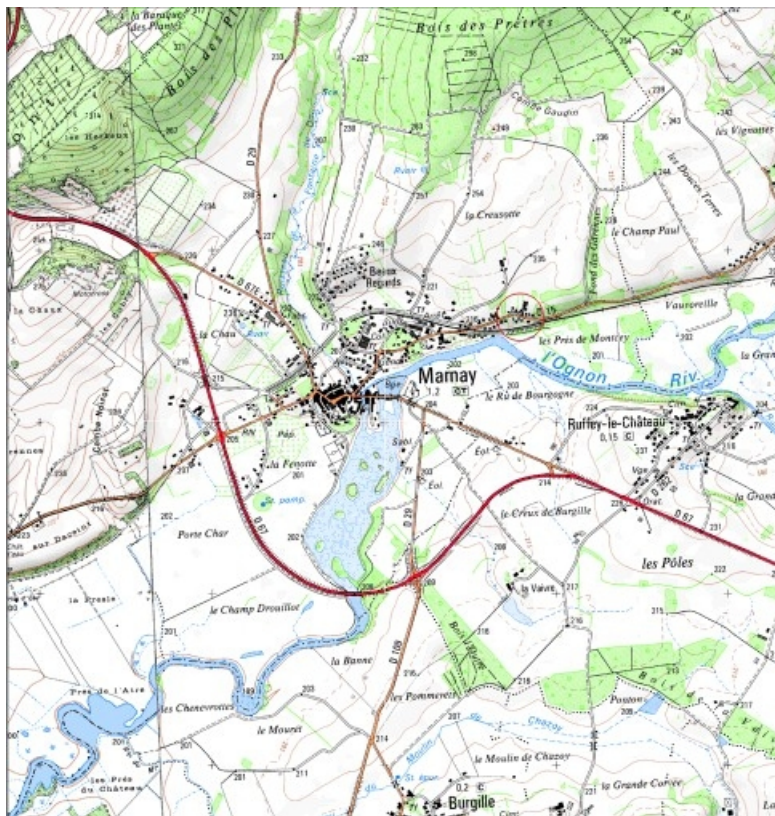
Thématiques : patrimoine industriel de la Haute-Saône

Aire d'étude et canton : Haute-Saône

Dénomination : scierie

Parties constituantes non étudiées : atelier de fabrication, entrepôt industriel, logement, cheminée d'usine

© Région Bourgogne-Franche-Comté, Inventaire du patrimoine



Carte de localisation. Carte topographique au 1:25000, I.G.N., Marnay, 3323 O. SCAN 25 © IGN - 2008, Licence n°2008CISE29-68.
70, Marnay, 7, 9 route de Brussey

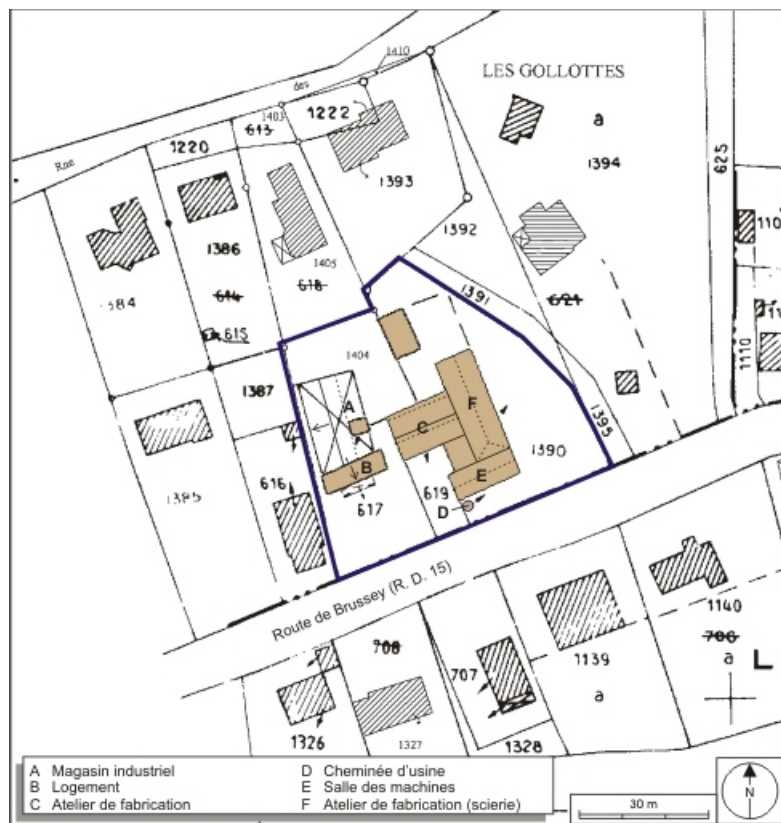
N° de l'illustration : 20087000415NUDA

Date : 2008

Auteur : André Céréza

Reproduction soumise à autorisation du titulaire des droits d'exploitation

© Région Bourgogne-Franche-Comté, Inventaire du patrimoine



Plan-masse et de situation. Extrait de plan cadastral numérisé, 2008, section B, 1:1250 agrandi à 1:1000. Source : Direction générale des Finances Publiques - Cadastre ; mise à jour : 2008.

70, Marnay, 7, 9 route de Brussey

N° de l'illustration : 20087000492NUDA

Date : 2008

Auteur : André Céréza

Reproduction soumise à autorisation du titulaire des droits d'exploitation

© Région Bourgogne-Franche-Comté, Inventaire du patrimoine



Logement et atelier de fabrication depuis la route.

70, Marnay, 7, 9 route de Brussey

N° de l'illustration : 20087000566NUC2A

Date : 2008

Auteur : Jérôme Mongreville

Reproduction soumise à autorisation du titulaire des droits d'exploitation

© Région Bourgogne-Franche-Comté, Inventaire du patrimoine



Atelier de fabrication.

70, Marnay, 7, 9 route de Brussey

N° de l'illustration : 20087000565NUC2A

Date : 2008

Auteur : Jérôme Mongreville

Reproduction soumise à autorisation du titulaire des droits d'exploitation

© Région Bourgogne-Franche-Comté, Inventaire du patrimoine



Cheminée, salle des machines et ancien atelier.

70, Marnay, 7, 9 route de Brussey

N° de l'illustration : 20087000564NUC2A

Date : 2008

Auteur : Jérôme Mongreville

Reproduction soumise à autorisation du titulaire des droits d'exploitation

© Région Bourgogne-Franche-Comté, Inventaire du patrimoine



Cheminée.

70, Marnay, 7, 9 route de Brussey

N° de l'illustration : 20087000563NUC2A

Date : 2008

Auteur : Jérôme Mongreville

Reproduction soumise à autorisation du titulaire des droits d'exploitation

© Région Bourgogne-Franche-Comté, Inventaire du patrimoine