

TRÉFILIERIE, PUIS MOULIN À FARINE, PUIS MINOTERIE, PUIS SCIERIE

Bourgogne-Franche-Comté, Haute-Saône
Montarlot-lès-Rioz
la Tréfilerie

Dossier IA70000314 réalisé en 2008

Auteur(s) : Raphaël Favereaux



Historique

Une forge est attestée à Montarlot au milieu du 16^e siècle. La tréfilerie, ou tirerie, aurait été établie vers 1730. Elle est qualifiée de filerie sur la carte de Cassini en 1760. En 1778, elle produit 40 milliers de fer, utilisés pour fabriquer "des chaînes et clous de toute espèce et grosseur, aiguilles, épingles, boucles, crochets, ressorts, cordes d'instruments [...]" Propriété d'Hugues Ménégos en 1811, la tréfilerie, quoiqu'en mauvais état, est vendue en 1815 au maître de forges Nicolas Gauthier, remise en état et exploitée par son fils Joseph. Elle passe ensuite entre les mains de la famille Cugnottet de 1820 à 1829, avant d'être cédée à Claude François Gauthier. L'établissement est alors converti en moulin à farine et battoir, ainsi que l'atteste le plan cadastral napoléonien de 1831. Propriété du sieur Carteron depuis 1854, l'usine est réglementée par arrêté préfectoral le 8 juin 1860, et compte à cette époque 4 paires de meules, un battoir et une ribe, le tout mis en jeu par deux roues hydrauliques de 3,60 m de diamètre. Le moulin a peut-être été converti en minoterie à la fin du 19^e ou au début du 20^e siècle, mais il a cessé son activité entre les deux guerres. La scierie de bois résineux Péquignot Frères a occupé le site dans le 3^e quart du 20^e siècle. Le bâtiment est aujourd'hui occupé par un atelier de charcuterie. La tréfilerie compte 28 bobines en 1827, contre 16 en 1840. Une turbine est en activité du temps de la scierie. La tréfilerie emploie 30 personnes en 1847.

Période(s) principale(s) : 2^e quart 18^e siècle / 2^e quart 19^e siècle / limite 19^e siècle 20^e siècle

Description

De modestes dimensions, l'usine est construite en aval d'un étang aménagé sur le ruisseau de la Tounolle. Elle comprend deux corps de bâtiments, primitivement séparés par le bief de dérivation, et qui ont été reliés par une construction abritant notamment une turbine. Tous les bâtiments sont en moellon de calcaire, avec enduit partiel, couverts de toits à longs pans en tuile mécanique. La partie sud du bâtiment occidental a été modifiée, vraisemblablement au moment de sa conversion en minoterie. Son élévation comprend deux étages carrés.

Éléments descriptifs

Murs : calcaire, moellon, enduit partiel

Toit : tuile mécanique

Étages : étage de soubassement, 2 étages carrés

Énergie utilisée : énergie hydraulique, produite sur place

Informations complémentaires

- **Voir le dossier numérisé :** <https://patrimoine.bourgognefranchecomte.fr/gtrudov/IA70000314/index.htm>

Thématiques : patrimoine industriel de la Haute-Saône

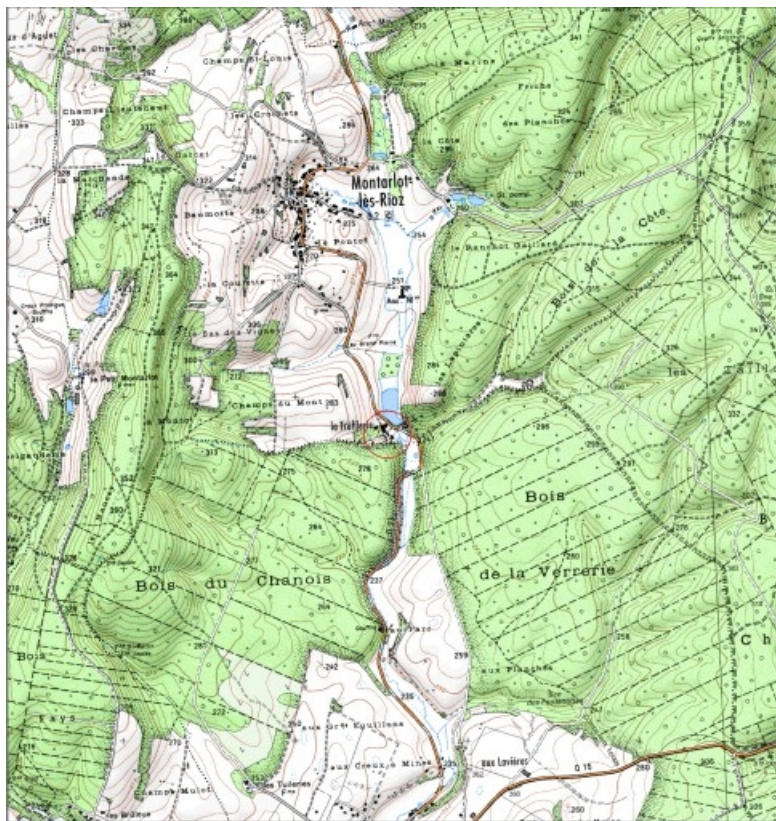
Aire d'étude et canton : Haute-Saône

Hydrographie : étang de la Tréfilerie

Dénomination : tréfilerie, moulin à farine, minoterie

Parties constituantes non étudiées : atelier de fabrication, bief de dérivation, bâtiment d'eau, logement patronal

© Région Bourgogne-Franche-Comté, Inventaire du patrimoine



Carte de localisation. Carte topographique au 1:25000, I.G.N., Rioz, 3322 E. SCAN 25 © IGN - 2008, Licence n°2008CISE29-68.
70, Montarlot-lès-Rioz R.D. 33, lieudit : la Tréfilerie

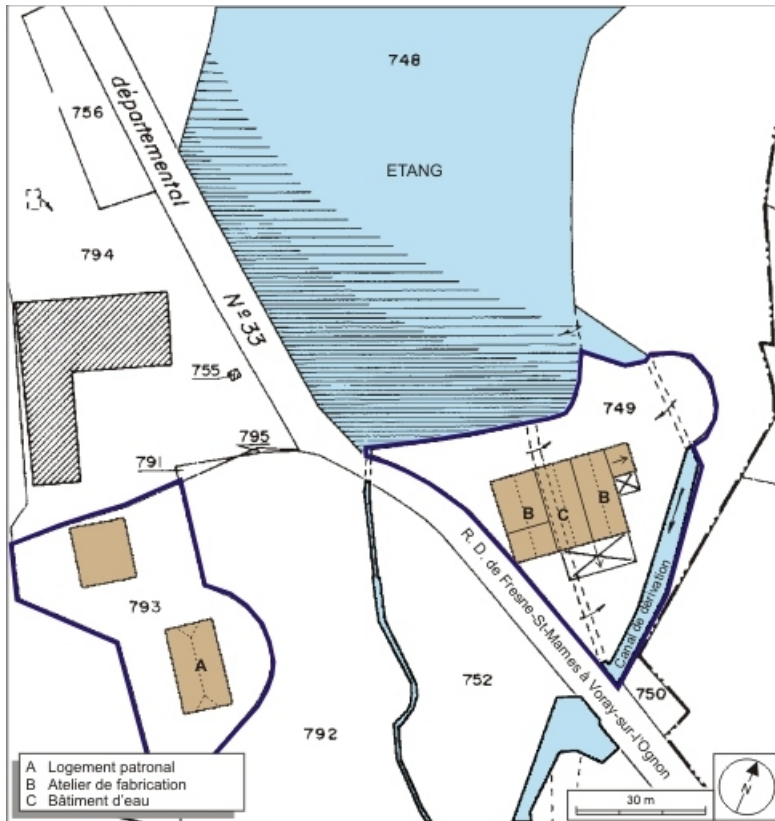
N° de l'illustration : 20087000405NUDA

Date : 2008

Auteur : André Céréza

Reproduction soumise à autorisation du titulaire des droits d'exploitation

© Région Bourgogne-Franche-Comté, Inventaire du patrimoine



Plan-masse et de situation. Extrait du plan cadastral numérisé, 2008, section B, 1:1250 agrandi à 1:1000. Source : Direction générale des Finances Publiques - Cadastre ; mise à jour : 2008.

70, Montarlot-lès-Rioz R.D. 33, lieu-dit : la Tréfilerie

N° de l'illustration : 20087000482NUDA

Date : 2008

Auteur : André Céréza

Reproduction soumise à autorisation du titulaire des droits d'exploitation

© Région Bourgogne-Franche-Comté, Inventaire du patrimoine



Vue d'ensemble depuis l'ouest.

70, Montarlot-lès-Rioz R.D. 33, lieudit : la Tréfilerie

N° de l'illustration : 20087000568NUC2A

Date : 2008

Auteur : Jérôme Mongreville

Reproduction soumise à autorisation du titulaire des droits d'exploitation

© Région Bourgogne-Franche-Comté, Inventaire du patrimoine



Vue d'ensemble depuis le nord.

70, Montarlot-lès-Rioz R.D. 33, lieudit : la Tréfilerie

N° de l'illustration : 20087000567NUC2A

Date : 2008

Auteur : Jérôme Mongreville

Reproduction soumise à autorisation du titulaire des droits d'exploitation

© Région Bourgogne-Franche-Comté, Inventaire du patrimoine



Vue d'ensemble depuis le sud.

70, Montarlot-lès-Rioz R.D. 33, lieudit : la Tréfilerie

N° de l'illustration : 20087000570NUC2A

Date : 2008

Auteur : Jérôme Mongreville

Reproduction soumise à autorisation du titulaire des droits d'exploitation

© Région Bourgogne-Franche-Comté, Inventaire du patrimoine



Façade et appentis sud.

70, Montarlot-lès-Rioz R.D. 33, lieudit : la Tréfilerie

N° de l'illustration : 20087000569NUC2A

Date : 2008

Auteur : Jérôme Mongreville

Reproduction soumise à autorisation du titulaire des droits d'exploitation

© Région Bourgogne-Franche-Comté, Inventaire du patrimoine