

## TUILERIE-BRIQUETERIE DU ROUGEOT, PUIS GRANDE TUILERIE DE BOURGOGNE, ACTUELLEMENT SALLE DES FÊTES

Bourgogne-Franche-Comté, Haute-Saône  
Passavant-la-Rochère

Dossier IA70000310 réalisé en 2007 revu en  
2008

Auteur(s) : Raphaël Favereaux



### Historique

Une tuilerie appartenant à Philippe Prudhon est attestée sur le plan cadastral napoléonien de 1823. Connue sous l'appellation de tuilerie du Rougeot, elle est acquise par François-Xavier Fouillot en 1870, déjà propriétaire de la tuilerie des Forges (détruite) et de la verrerie de la Rochère (IA70000311). Elle est successivement exploitée sous la raison sociale Grandes Tuileries Fouillot-Mercier, puis Mercier-Fouillot successeurs vers 1880 (acquisition de la tuilerie de la Nava, détruite), puis Boileau-Mercier à l'extrême fin du 19e siècle. Léon Munier acquiert l'établissement en 1903. Suite à son décès en 1913, l'usine est rachetée l'année suivante par la Grande Tuilerie de Bourgogne (Montchanin, 71), et vraisemblablement reconstruite et agrandie vers 1921. Le logement patronal aurait été édifié peu après. La tuilerie est acquise après la Seconde Guerre mondiale par les Ets Lambert (Chagny, 71), puis en 1967 par la société Pourchot, de Passavant-la-Rochère, qui transfère le personnel dans son usine de la rue de la Tuilerie (IA70000309) et ferme définitivement les portes de l'établissement en juillet 1967. La plupart des bâtiments ont été rasés en 1990, à l'exception d'un atelier qui a été converti en salle polyvalente communale. Une des cheminées a été épargnée. Mention d'une machine à vapeur en 1893 (20 ch en 1901), d'un générateur Delaunay-Belleville (Saint-Denis) en 1908, et d'un second générateur Delaunay-Belleville en 1920, d'une chaudière Pègremont (Le Cateau, 59) en 1922, d'un générateur Wohl (Magdebourg) en 1931. L'établissement emploie 8 hommes, 5 femmes et 6 enfants en 1893, et 25 ouvriers en 1901.

**Période(s) principale(s) :** 1er quart 19e siècle / 1er quart 20e siècle

### Description

L'atelier de fabrication subsistant est construit en moellon de grès, à un étage carré, couvert d'un toit à longs pans et tuile mécanique. Le logement patronal est couvert d'un toit à demi-croupes.

### Éléments descriptifs

**Murs :** calcaire, brique, moellon, enduit

**Toit :** tuile mécanique

**Étages :** 1 étage carré

**Énergie utilisée :** énergie thermique produite sur place, énergie électrique achetée

### Informations complémentaires

- **Voir le dossier numérisé :** <https://patrimoine.bourgognefranche-comte.fr/gtrudov/IA70000310/index.htm>

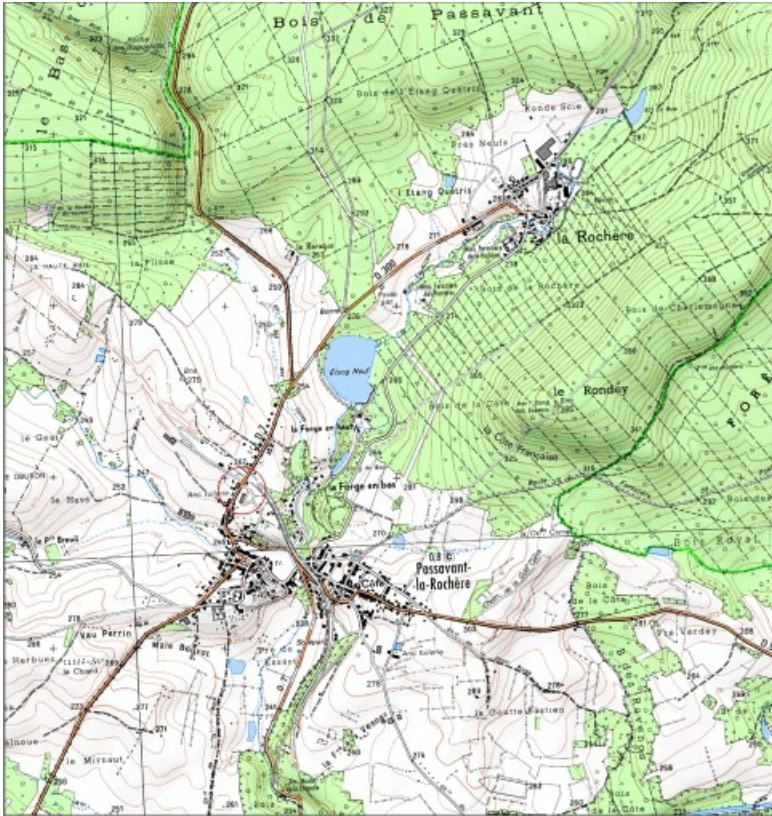
**Thématiques :** patrimoine industriel de la Haute-Saône

**Aire d'étude et canton :** Haute-Saône

**Dénomination** : tuilerie, briqueterie

**Parties constituantes non étudiées** : atelier de fabrication, cheminée d'usine, logement patronal

© Région Bourgogne-Franche-Comté, Inventaire du patrimoine



**Carte de localisation. Carte topographique au 1:25000, I.G.N., Jussey, 3320 O. SCAN 25 © IGN - 2008, Licence n°2008CISE29-68.**  
70, Passavant-la-Rochère Grande-Rue

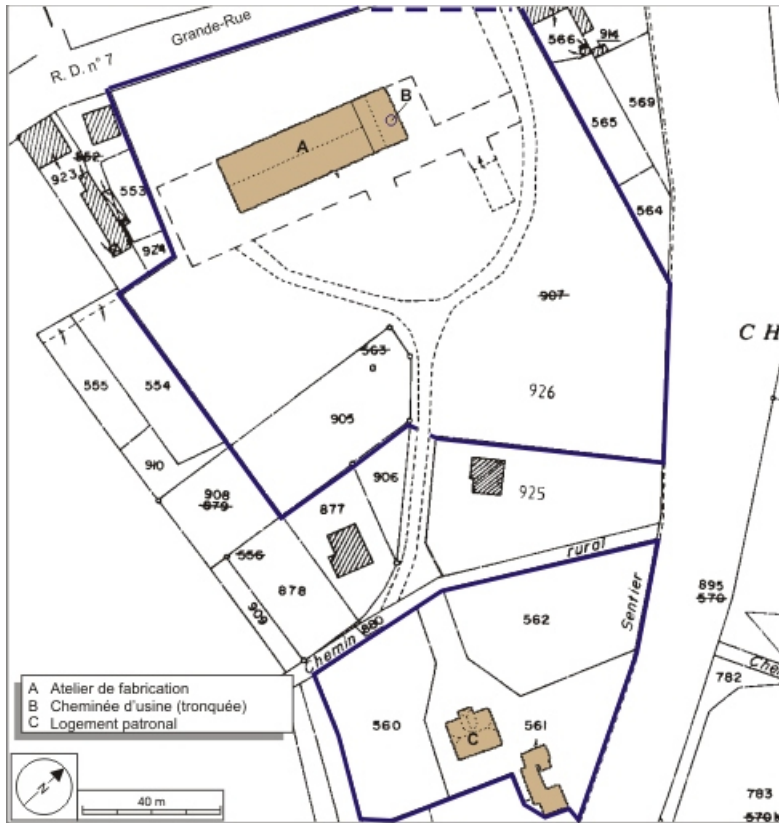
N° de l'illustration : 20087000401NUDA

Date : 2008

Auteur : André Céréza

Reproduction soumise à autorisation du titulaire des droits d'exploitation

© Région Bourgogne-Franche-Comté, Inventaire du patrimoine



**Plan-masse et de situation. Extrait du plan cadastral numérisé, 2008, section A, 1:1250. Source : Direction générale des Finances Publiques - Cadastre ; mise à jour : 2008.**

70, Passavant-la-Rochère Grande-Rue

N° de l'illustration : 20087000478NUDA

Date : 2008

Auteur : André Céréza

Reproduction soumise à autorisation du titulaire des droits d'exploitation

© Région Bourgogne-Franche-Comté, Inventaire du patrimoine



**Vue d'ensemble depuis le sud.**

70, Passavant-la-Rochère Grande-Rue

N° de l'illustration : 20097000554NUC2A

Date : 2009

Auteur : Jérôme Mongreville

Reproduction soumise à autorisation du titulaire des droits d'exploitation

© Région Bourgogne-Franche-Comté, Inventaire du patrimoine



**Vue d'ensemble depuis le sud-est.**

N° de l'illustration : 20097000553NUC2A

Date : 2009

Auteur : Jérôme Mongreville

Reproduction soumise à autorisation du titulaire des droits d'exploitation

© Région Bourgogne-Franche-Comté, Inventaire du patrimoine



**Vue depuis l'est.**

70, Passavant-la-Rochère Grande-Rue

N° de l'illustration : 20097000556NUC2A

Date : 2009

Auteur : Jérôme Mongreville

Reproduction soumise à autorisation du titulaire des droits d'exploitation

© Région Bourgogne-Franche-Comté, Inventaire du patrimoine



**Vue depuis l'est (cadrage vertical).**

70, Passavant-la-Rochère Grande-Rue

N° de l'illustration : 20097000552NUC2A

Date : 2009

Auteur : Jérôme Mongreville

Reproduction soumise à autorisation du titulaire des droits d'exploitation

© Région Bourgogne-Franche-Comté, Inventaire du patrimoine





**Vue de trois quarts depuis le nord-est.**

70, Passavant-la-Rochère Grande-Rue

N° de l'illustration : 20097000555NUC2A

Date : 2009

Auteur : Jérôme Mongreville

Reproduction soumise à autorisation du titulaire des droits d'exploitation

© Région Bourgogne-Franche-Comté, Inventaire du patrimoine



**Façade nord vue de trois quarts droite.**

70, Passavant-la-Rochère Grande-Rue

N° de l'illustration : 20097000558NUC2A

Date : 2009

Auteur : Jérôme Mongreville

Reproduction soumise à autorisation du titulaire des droits d'exploitation

© Région Bourgogne-Franche-Comté, Inventaire du patrimoine



**Façade nord vue de trois quarts gauche.**

70, Passavant-la-Rochère Grande-Rue

N° de l'illustration : 20097000557NUC2A

Date : 2009

Auteur : Jérôme Mongreville

Reproduction soumise à autorisation du titulaire des droits d'exploitation

© Région Bourgogne-Franche-Comté, Inventaire du patrimoine



**Tuile mécanique. Face interne.**

N° de l'illustration : 20167000731NUC4A

Date : 2016

Auteur : Sonia Dourlot

Reproduction soumise à autorisation du titulaire des droits d'exploitation

© Région Bourgogne-Franche-Comté, Inventaire du patrimoine



**Brique pleine.**

70, Passavant-la-Rochère, lieudit : la Rochère

**Source :**

**Plan du projet d'aménagement du parc (dessiné par Henri Michel, architecte-paysagiste).**

Lieu de conservation : Collection particulière

N° de l'illustration : 20157000703NUC2A

Date : 2015

Auteur : Sonia Dourlot

Reproduction soumise à autorisation du titulaire des droits d'exploitation

© Région Bourgogne-Franche-Comté, Inventaire du patrimoine