

SCIERIE ET MENUISERIE DE LA COMPAGNIE GÉNÉRALE DE SCIERIE ET MENUISERIE

Bourgogne-Franche-Comté, Haute-Saône
Jussey
2 à 6 rue du 8 Mai 1945

Dossier IA70000305 réalisé en 2009

Auteur(s) : Raphaël Favereaux



Historique

La société anonyme de la Menuiserie Générale Française est fondée en juillet 1919. Elle s'implante sur le site d'une usine de fabrication de charbon de bois. Dans l'entre-deux-guerres, l'activité s'étend de l'exploitation forestière à l'activité de sciage et de fabrication de pièces de menuiserie, dont celle des cercueils, de parqueterie et de charpente. Elle prend pour nom Compagnie Générale de Scierie et Menuiserie (CGSM) à une date indéterminée. L'usine se développe progressivement dans la seconde moitié du 20e siècle. La Compagnie Générale de Scierie et Menuiserie regroupe alors diverses usines à Bois-le-Roi (77), la Charité-sur-Loire (58), Gaillon (27), Gentilly (94) et Saint-Cyr (78). Dans les années 1970, l'usine abandonne ses diverses productions (traverses de chemins de fer, parquets, etc.) et se recentre vers la fabrication de cercueils, dont elle devient producteur exclusif à partir des années 1990. En 2009, la production journalière est de 500 à 600 pièces, soit une production annuelle de 85 000 cercueils. Depuis 2008, l'usine fait partie du groupe OGF (Omnium de Gestion et de Financement). Le site occupe aujourd'hui 10 hectares et s'étend, depuis les années 1970, au nord de la rue du 8 mai 1945. Une nouvelle chaufferie et des silos à sciure sont en construction au sud.

Diverses chaudières sont mentionnées : chaudière tubulaire Weyher et Richemond (Pantin, 93) en 1921, chaudière multi-tubulaire Roser (Saint-Denis) en 1929, épurateur de vapeur Ulrici (Paris) pour machine à vapeur Roser en 1932. La machine à vapeur est supprimée vers 1970. La cheminée a été construite par la société Rietsch, de Belfort (90). L'effectif est de 65 personnes vers 1970, contre 140 en 2009.

Période(s) principale(s) : 1er quart 20e siècle / 2e moitié 20e siècle / 1er quart 21e siècle

Description

Le logement principal (ancien bureau) est construit en moellon de grès enduit, à un étage carré, couvert d'un toit à longs pans en tuile mécanique. L'atelier de fabrication (moules) possède une ossature en pan de fer hourdé de brique. L'atelier de débitage des grumes est pourvu d'une charpente en bois. L'atelier de menuiserie (découpe) est construit en parpaing de béton enduit, couvert d'une charpente métallique, de toits à longs pans et de travées de sheds. Tous les ateliers sont construits en rez-de-chaussée et sont couverts de toits à longs pans, avec ciment amiante pour la plupart d'entre eux. Les bâtiments les plus récents sont pourvus de charpente métallique, avec essentage et couverture en tôle. La cheminée est en brique.

Éléments descriptifs

Murs : grès, béton, brique, fer, moellon, parpaing de béton, pan de fer, enduit, essentage de tôle

Toit : tuile mécanique, fer en couverture, verre en couverture, ciment amiante en couverture

Étages : 1 étage carré

Couvrement : charpente en bois apparente, charpente métallique apparente

Énergie utilisée : énergie thermique produite sur place, énergie électrique achetée

Sources documentaires

Documents figurés

- **Entrepôt de charbon de bois [vue cavalière].**

Entrepôt de charbon de bois [vue cavalière]. Gravure, s.n., s.d. [début 20e siècle].
Lieu de conservation : Compagnie générale de scierie et menuiserie, Jussey

- **Vue aérienne depuis le sud-est, [vers 1980].**

Vue aérienne depuis le sud-est. Photogr., s.n, s.d. [vers 1980].
Lieu de conservation : Collection particulière

Informations complémentaires

- **Voir le dossier numérisé** : <https://patrimoine.bourgognefranchecomte.fr/gtrudov/IA70000305/index.htm>

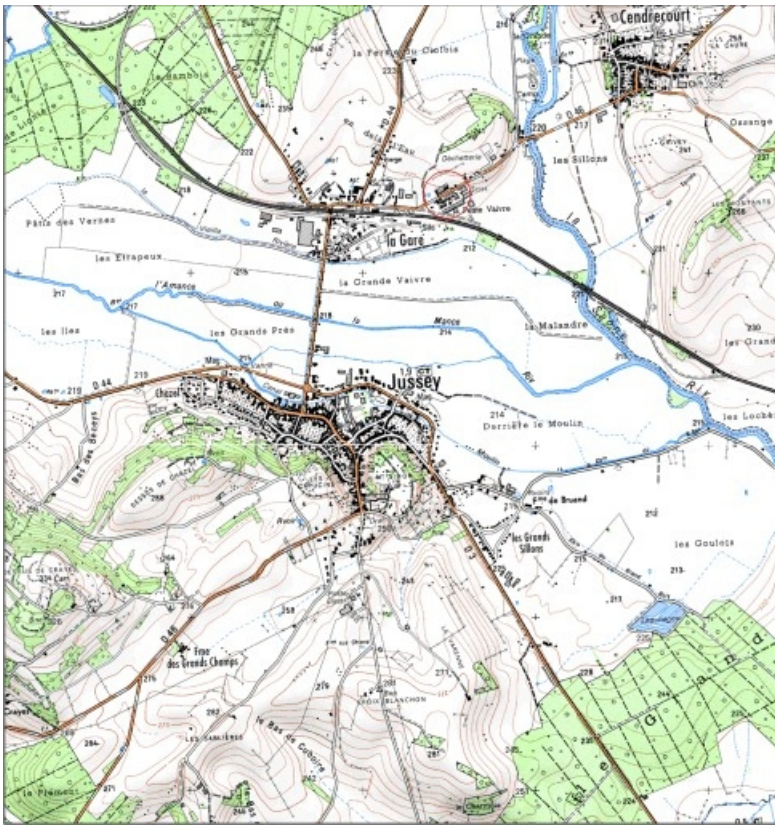
Thématiques : patrimoine industriel de la Haute-Saône

Aire d'étude et canton : Haute-Saône

Dénomination : scierie, usine de menuiserie

Parties constituantes non étudiées : atelier de fabrication, atelier de réparation, bureau, logement, magasin industriel, pièce de séchage, cheminée d'usine, aire des matières premières

© Région Bourgogne-Franche-Comté, Inventaire du patrimoine



Carte de localisation. Carte topographique au 1:25000, I.G.N., Jussey, 3320 O. SCAN 25 © IGN - 2008, Licence n°2008CISE29-68.
70, Jussey, 2 à 6 rue du 8 Mai 1945

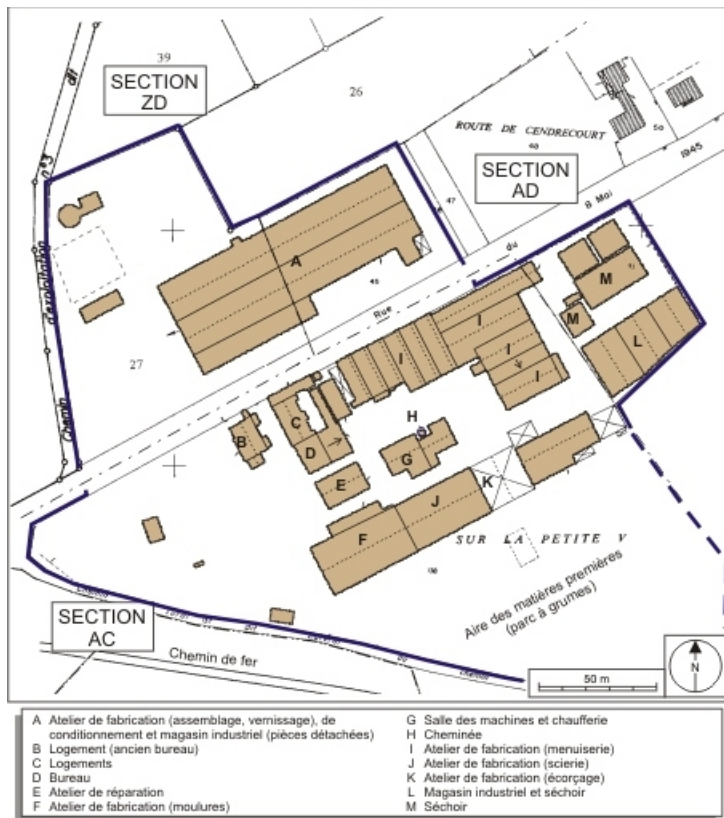
N° de l'illustration : 20087000396NUDA

Date : 2008

Auteur : André Céréza

Reproduction soumise à autorisation du titulaire des droits d'exploitation

© Région Bourgogne-Franche-Comté, Inventaire du patrimoine



Plan-masse et de situation. Assemblages d'extraits de plans cadastraux numérisés, sections AC, AD, ZD, le tout réduit à 1:1700.

Source : Direction générale des Finances Publiques - Cadastre ; mise à jour : 2008.

70, Jussey, 2 à 6 rue du 8 Mai 1945

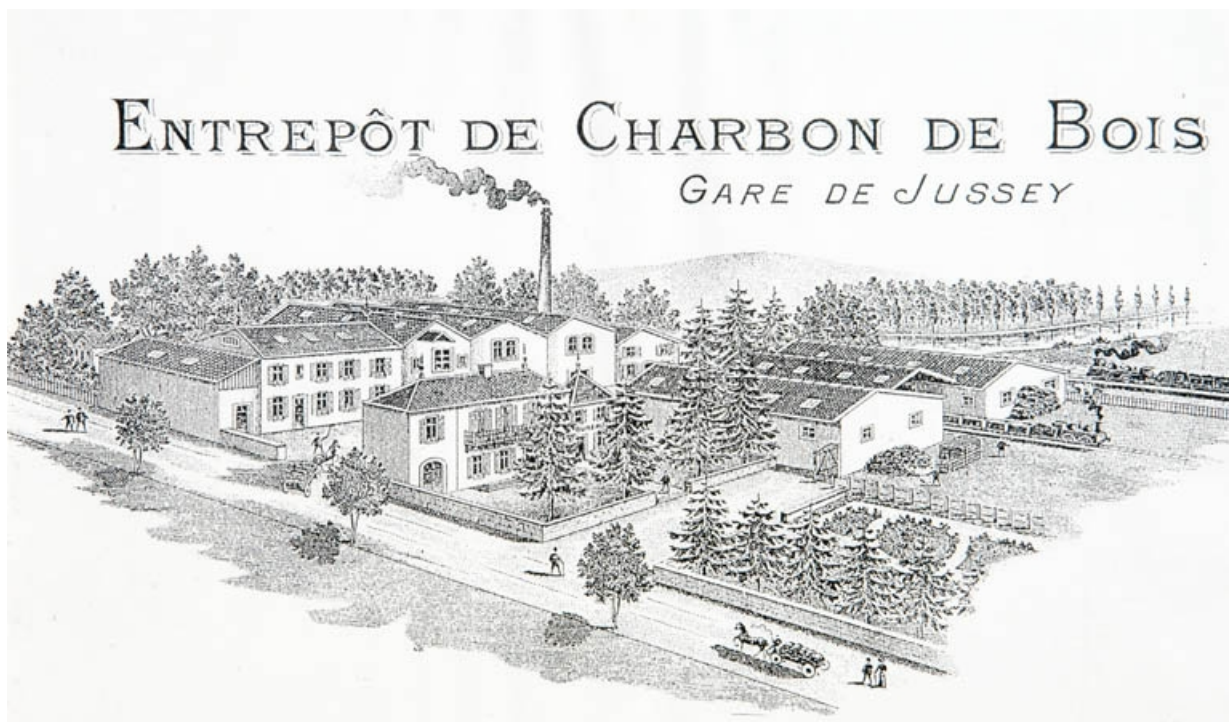
N° de l'illustration : 20087000473NUDA

Date : 2008

Auteur : André Céréza

Reproduction soumise à autorisation du titulaire des droits d'exploitation

© Région Bourgogne-Franche-Comté, Inventaire du patrimoine



Entrepôt de charbon de bois [vue cavalière].

70, Jussey, 2 à 6 rue du 8 Mai 1945

Source :

Gravure, s.n., s.d. [début 20e siècle]. Lieu de conservation : Archives de l'entreprise

Lieu de conservation : Compagnie générale de scierie et menuiserie, Jussey

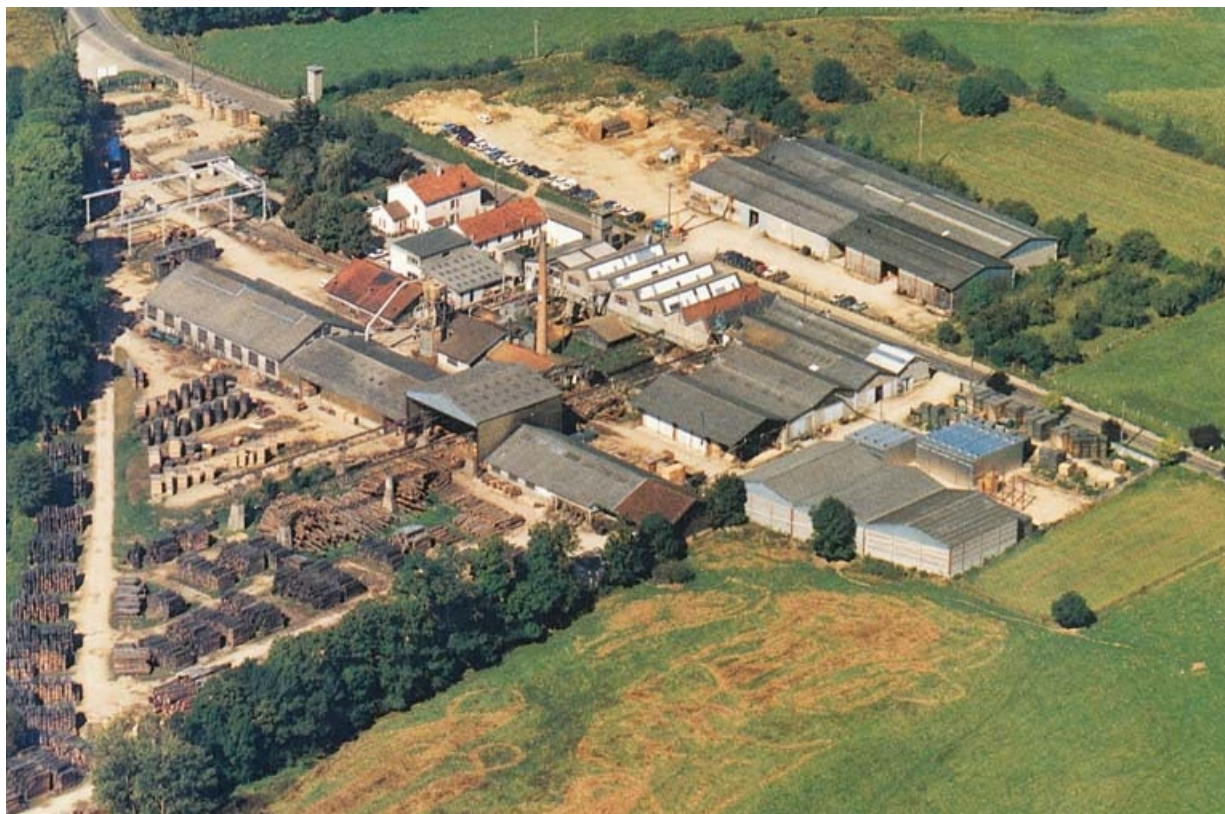
N° de l'illustration : 20097000747NUC2A

Date : 2009

Auteur : Jérôme Mongreville

Reproduction soumise à autorisation du titulaire des droits d'exploitation

© Région Bourgogne-Franche-Comté, Inventaire du patrimoine



Vue aérienne depuis le sud-est.

70, Jussey, 2 à 6 rue du 8 Mai 1945

Source :

Photographie, s.n, s.d. [vers 1980]. Lieu de conservation : collection particulière

Lieu de conservation : Collection particulière

N° de l'illustration : 20097000849NUC2A

Date : 2009

Auteur : Jérôme Mongreville (reproduction)

Reproduction soumise à autorisation du titulaire des droits d'exploitation

© Région Bourgogne-Franche-Comté, Inventaire du patrimoine



Logement (ancien bureau).

70, Jussey, 2 à 6 rue du 8 Mai 1945

N° de l'illustration : 20097000761NUC2A

Date : 2009

Auteur : Jérôme Mongreville

Reproduction soumise à autorisation du titulaire des droits d'exploitation

© Région Bourgogne-Franche-Comté, Inventaire du patrimoine



Logement (ancien bureau) vu de trois quarts arrière.

70, Jussey, 2 à 6 rue du 8 Mai 1945

N° de l'illustration : 20097000748NUC2A

Date : 2009

Auteur : Jérôme Mongreville

Reproduction soumise à autorisation du titulaire des droits d'exploitation

© Région Bourgogne-Franche-Comté, Inventaire du patrimoine



Logements, bureau et atelier de réparation depuis le sud.

70, Jussey, 2 à 6 rue du 8 Mai 1945

N° de l'illustration : 20097000756NUC2A

Date : 2009

Auteur : Jérôme Mongreville

Reproduction soumise à autorisation du titulaire des droits d'exploitation

© Région Bourgogne-Franche-Comté, Inventaire du patrimoine



Logements depuis la rue.

70, Jussey, 2 à 6 rue du 8 Mai 1945

N° de l'illustration : 20097000757NUC2A

Date : 2009

Auteur : Jérôme Mongreville

Reproduction soumise à autorisation du titulaire des droits d'exploitation

© Région Bourgogne-Franche-Comté, Inventaire du patrimoine



Façade ouest des logements.

70, Jussey, 2 à 6 rue du 8 Mai 1945

N° de l'illustration : 20097000754NUC2A

Date : 2009

Auteur : Jérôme Mongreville

Reproduction soumise à autorisation du titulaire des droits d'exploitation

© Région Bourgogne-Franche-Comté, Inventaire du patrimoine



Pignon de l'atelier de réparation.

70, Jussey, 2 à 6 rue du 8 Mai 1945

N° de l'illustration : 20097000755NUC2A

Date : 2009

Auteur : Jérôme Mongreville

Reproduction soumise à autorisation du titulaire des droits d'exploitation

© Région Bourgogne-Franche-Comté, Inventaire du patrimoine



Salle des machines et chaufferie.

70, Jussey, 2 à 6 rue du 8 Mai 1945

N° de l'illustration : 20097000751NUC2A

Date : 2009

Auteur : Jérôme Mongreville

Reproduction soumise à autorisation du titulaire des droits d'exploitation

© Région Bourgogne-Franche-Comté, Inventaire du patrimoine



Atelier de fabrication (moules).

70, Jussey, 2 à 6 rue du 8 Mai 1945

N° de l'illustration : 20097000749NUC2A

Date : 2009

Auteur : Jérôme Mongreville

Reproduction soumise à autorisation du titulaire des droits d'exploitation

© Région Bourgogne-Franche-Comté, Inventaire du patrimoine



Silos et cheminée depuis le sud-ouest.

N° de l'illustration : 20097000750NUC2A

Date : 2009

Auteur : Jérôme Mongreville

Reproduction soumise à autorisation du titulaire des droits d'exploitation

© Région Bourgogne-Franche-Comté, Inventaire du patrimoine



Cheminée.

70, Jussey, 2 à 6 rue du 8 Mai 1945

N° de l'illustration : 20097000752NUC2A

Date : 2009

Auteur : Jérôme Mongreville

Reproduction soumise à autorisation du titulaire des droits d'exploitation

© Région Bourgogne-Franche-Comté, Inventaire du patrimoine



Installation de traitement de la sciure.

70, Jussey, 2 à 6 rue du 8 Mai 1945

N° de l'illustration : 20097000758NUC2A

Date : 2009

Auteur : Jérôme Mongreville

Reproduction soumise à autorisation du titulaire des droits d'exploitation

© Région Bourgogne-Franche-Comté, Inventaire du patrimoine



Silo de sciure.

70, Jussey, 2 à 6 rue du 8 Mai 1945

N° de l'illustration : 20097000753NUC2A

Date : 2009

Auteur : Jérôme Mongreville

Reproduction soumise à autorisation du titulaire des droits d'exploitation

© Région Bourgogne-Franche-Comté, Inventaire du patrimoine



Silos de sciure.

70, Jussey, 2 à 6 rue du 8 Mai 1945

N° de l'illustration : 20097000759NUC2A

Date : 2009

Auteur : Jérôme Mongreville

Reproduction soumise à autorisation du titulaire des droits d'exploitation

© Région Bourgogne-Franche-Comté, Inventaire du patrimoine



Chaufferie et silos à sciure en construction.

70, Jussey, 2 à 6 rue du 8 Mai 1945

N° de l'illustration : 20097000760NUC2A

Date : 2009

Auteur : Jérôme Mongreville

Reproduction soumise à autorisation du titulaire des droits d'exploitation

© Région Bourgogne-Franche-Comté, Inventaire du patrimoine