

MOULIN À FARINE ET SCIERIE DITS MOULIN DE LA SOILLE

Bourgogne-Franche-Comté, Haute-Saône
Jussey
25 rue de la Pêcherie

Dossier IA70000304 réalisé en 2007 revu en
2008

Auteur(s) : Raphaël Favereaux



Historique

Le moulin à farine dit de la Soille figure sur la carte de Cassini (1761) et est attesté dans un procès-verbal de reconnaissance de 1771. Il est acquis en 1817 par François Guillaume, qui substitue deux roues en dessus aux roues en dessous, puis réglementé par ordonnance royale le 19 août 1823. Son propriétaire, Marie-Bernard Bouvet, obtient une seconde réglementation du régime des eaux par arrêté préfectoral du 28 juin 1861. En 1863, il demande l'autorisation d'établir une chaudière et une machine à vapeur Martin et aîné (Paris) de 6 ch, afin de mettre en mouvement des paires de meules. Un petit atelier de scierie est annexé sur la façade postérieure du moulin à la fin du 19e siècle. La présence d'une cheminée des Ets Rietsch (Belfort, 90), installée avant 1893, atteste l'utilisation d'une machine à vapeur pour actionner les scies. Le moulin est équipé d'appareils à cylindres, vraisemblablement après la Première Guerre mondiale. La production de farine atteint 4 000 quintaux en 1929, et 3 900 en 1938. La scierie cesse son activité vers 1935, alors que le moulin perdure jusqu'au début des années 1960, en ne travaillant visiblement que les céréales secondaires après la Seconde Guerre. Le bâtiment a ensuite abrité une activité de négoce de matériaux de construction. Il est aujourd'hui sans affectation, à l'exception d'un logement. En 1936, le moulin renferme 7 paires de cylindres (4 pour le broyage et 3 pour le convertissage), une paire de meules, un plansichter Lafon, 4 bluteries, une turbine Francis de 15 ch, un moteur gasoil de 15 ch et un moteur électrique de 6 ch. En 1893, l'établissement emploie cinq hommes et deux femmes.

Période(s) principale(s) : limite 19e siècle 20e siècle

Description

Le moulin est construit en moellon de grès enduit. Il comprend un étage carré et un étage en surcroît, et est couvert d'un toit à longs pans à demi-croupe, en tuile plate et tuile mécanique. L'atelier de la scierie possède une ossature en bois et un bardage en planches. Le bief de dérivation est toujours en eau. La cheminée en brique est toujours en place.

Éléments descriptifs

Murs : grès, moellon, enduit, essentage de planches

Toit : tuile mécanique, tuile plate

Étages : 1 étage carré, étage en surcroît

Énergie utilisée : énergie hydraulique produite sur place, énergie thermique produite sur place

Sources documentaires

Documents figurés

- Jussey (Haute-Saône). - Le bief du Moulin.

Jussey (Haute-Saône). - Le bief du Moulin. Carte postale, C.L.B. éd. (Besançon), s.d. [fin 19e ou début 20e siècle].

Lieu de conservation : Archives départementales de la Haute-Saône, Vesoul- Cote du document : 11 Fi 292/23

Informations complémentaires

- **Voir le dossier numérisé** : <https://patrimoine.bourgognefranche-comte.fr/gtrudov/IA70000304/index.htm>

Thématiques : patrimoine industriel de la Haute-Saône

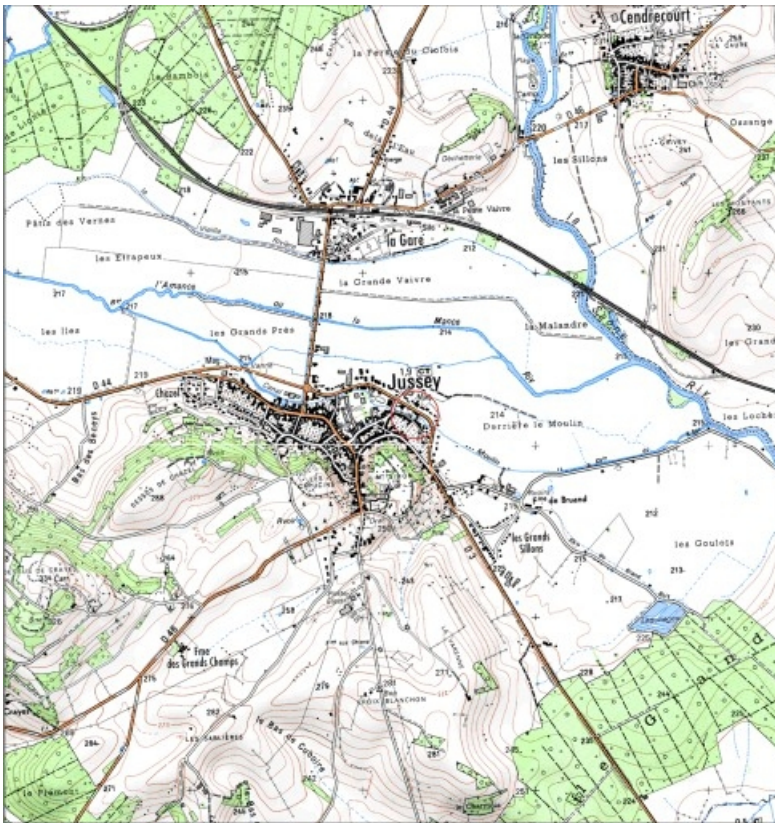
Aire d'étude et canton : Haute-Saône

Hydrographie : dérivation de la Mance

Dénomination : moulin à farine, scierie

Parties constituantes non étudiées : atelier de fabrication, logement, bief de dérivation, cheminée d'usine, entrepôt industriel

© Région Bourgogne-Franche-Comté, Inventaire du patrimoine



Carte de localisation. Carte topographique au 1:25000, I.G.N., Jussey, 3320 O. SCAN 25 © IGN - 2008, Licence n°2008CISE29-68.
70, Jussey, 25 rue de la Pêcherie

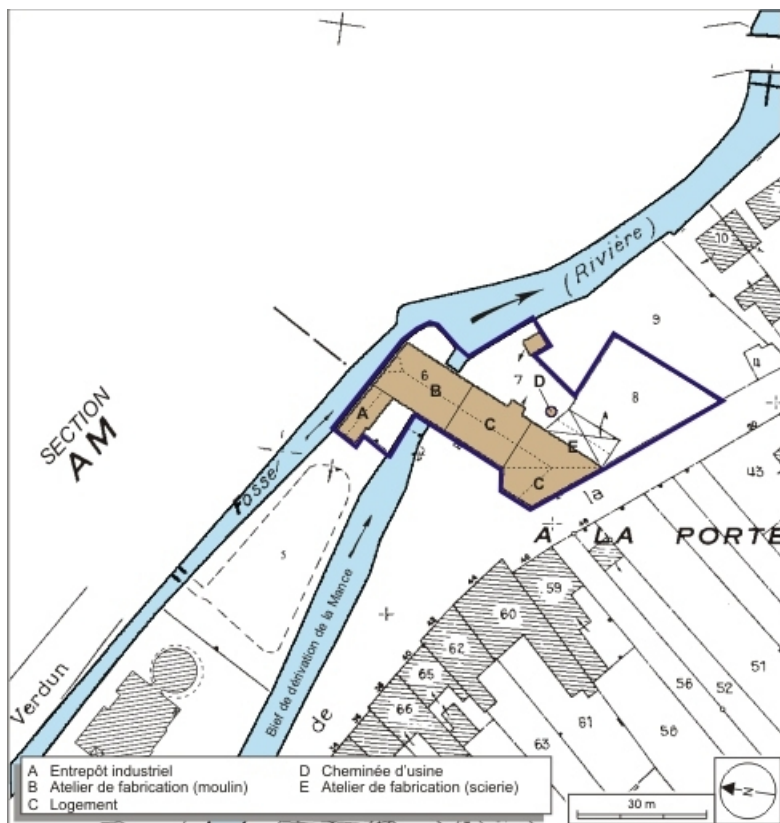
N° de l'illustration : 20087000395NUDA

Date : 2008

Auteur : André Céréza

Reproduction soumise à autorisation du titulaire des droits d'exploitation

© Région Bourgogne-Franche-Comté, Inventaire du patrimoine



Plan-masse et de situation. Extrait du plan cadastral numérisé, 2008, section AK, 1:1000. Source : Direction générale des Finances Publiques - Cadastre ; mise à jour : 2008.

70, Jussey, 25 rue de la Pêcherie

N° de l'illustration : 20087000472NUDA

Date : 2008

Auteur : André Céréza

Reproduction soumise à autorisation du titulaire des droits d'exploitation

© Région Bourgogne-Franche-Comté, Inventaire du patrimoine



Jussey (Haute-Saône). - Le bief du Moulin.

70, Jussey, 25 rue de la Pêcheurie

Source :

Carte postale, C.L.B. éd. (Besançon), s.d. [fin 19e ou début 20e siècle]. Lieu de conservation : Archives départementales de la Haute-Saône, Vesoul. Cote : 11 Fi 292/23

Lieu de conservation : Archives départementales de la Haute-Saône, Vesoul - Cote du document : 11 Fi 292/23

N° de l'illustration : 20097000018NUC2A

Date : 2009

Auteur : Jérôme Mongreville (reproduction)

Reproduction soumise à autorisation du titulaire des droits d'exploitation

© Région Bourgogne-Franche-Comté, Inventaire du patrimoine



Vue d'ensemble depuis le nord.

70, Jussey, 25 rue de la Pêcherie

N° de l'illustration : 20087000503NUC2A

Date : 2008

Auteur : Jérôme Mongreville

Reproduction soumise à autorisation du titulaire des droits d'exploitation

© Région Bourgogne-Franche-Comté, Inventaire du patrimoine



Façade antérieure depuis le nord-ouest.

70, Jussey, 25 rue de la Pêcherie

N° de l'illustration : 20087000506NUC2A

Date : 2008

Auteur : Jérôme Mongreville

Reproduction soumise à autorisation du titulaire des droits d'exploitation

© Région Bourgogne-Franche-Comté, Inventaire du patrimoine



Façade antérieure du moulin vue de trois quarts.

70, Jussey, 25 rue de la Pêcherie

N° de l'illustration : 20087000505NUC2A

Date : 2008

Auteur : Jérôme Mongreville

Reproduction soumise à autorisation du titulaire des droits d'exploitation

© Région Bourgogne-Franche-Comté, Inventaire du patrimoine



Logement du moulin et remise de la scierie.

70, Jussey, 25 rue de la Pêcheurie

N° de l'illustration : 20087000504NUC2A

Date : 2008

Auteur : Jérôme Mongreville

Reproduction soumise à autorisation du titulaire des droits d'exploitation

© Région Bourgogne-Franche-Comté, Inventaire du patrimoine



Atelier et cheminée de la scierie depuis le sud (cadrage horizontal).
70, Jussey, 25 rue de la Pêcherie

N° de l'illustration : 20087000501NUC2A

Date : 2008

Auteur : Jérôme Mongreville

Reproduction soumise à autorisation du titulaire des droits d'exploitation

© Région Bourgogne-Franche-Comté, Inventaire du patrimoine



Atelier et cheminée de la scierie depuis le sud (cadrage vertical).

70, Jussey, 25 rue de la Pêcherie

N° de l'illustration : 20087000502NUC2A

Date : 2008

Auteur : Jérôme Mongreville

Reproduction soumise à autorisation du titulaire des droits d'exploitation

© Région Bourgogne-Franche-Comté, Inventaire du patrimoine