

USINE DE CONFECTION DE LA SOCIÉTÉ DE CONFECTION ALSACIENNE, ACTUELLEMENT CENTRE DE FORMATION ESPACE INDUSTRIEL

Bourgogne-Franche-Comté, Haute-Saône
Lure
8 rue des Jardins

Dossier IA70000284 réalisé en 2007

Auteur(s) : Raphaël Favereaux



Historique

Cette usine de confection a été construite vers 1950 par la société de Confection Alsacienne, appartenant au groupe Risler, afin d'agrandir un premier établissement sis depuis 1946 au n°6 de la place du Champ de Foire. L'usine fabrique des vêtements pour enfants. En 1959, l'entreprise prend pour nom Calest, puis Productions Chaumont, puis Mac Gregor, puis Résinova (fermé en 1987), et tissage de Montataire jusqu'en 1993. Le bâtiment a été racheté à cette date par la Chambre de Commerce et d'Industrie de la Haute-Saône, qui y a implanté un pôle de formation dénommé Espace Industriel. Il abrite aujourd'hui une imprimerie, des entrepôts commerciaux et un club de fitness. Il semble que l'établissement ait été agrandi dans les années 1970. L'usine emploie 140 personnes à la fin des années 1950.

Période(s) principale(s) : milieu 20e siècle / 3e quart 20e siècle

Description

Construite en parpaing de béton et béton armé, l'usine comprend les bureaux, en rez-de-chaussée et couverts d'un toit à longs pans et à croupes, un bâtiment à étage couvert d'une terrasse et l'atelier de fabrication, en rez-de-chaussée et couvert de sheds en tuile mécanique. L'extension postérieure de l'atelier est couverte de ciment amiante. L'entrepôt industriel possède une charpente de béton couverte en shed.

Éléments descriptifs

Murs : béton, parpaing de béton, béton armé, enduit, essentage de tôle
Toit : tuile mécanique, ciment amiante en couverture, verre en couverture
Étages : 1 étage carré
Couvrement : charpente en béton armé apparente
Énergie utilisée : énergie électrique, achetée

Informations complémentaires

- **Voir le dossier numérisé :** <https://patrimoine.bourgognefranchecomte.fr/gtrudov/IA70000284/index.htm>

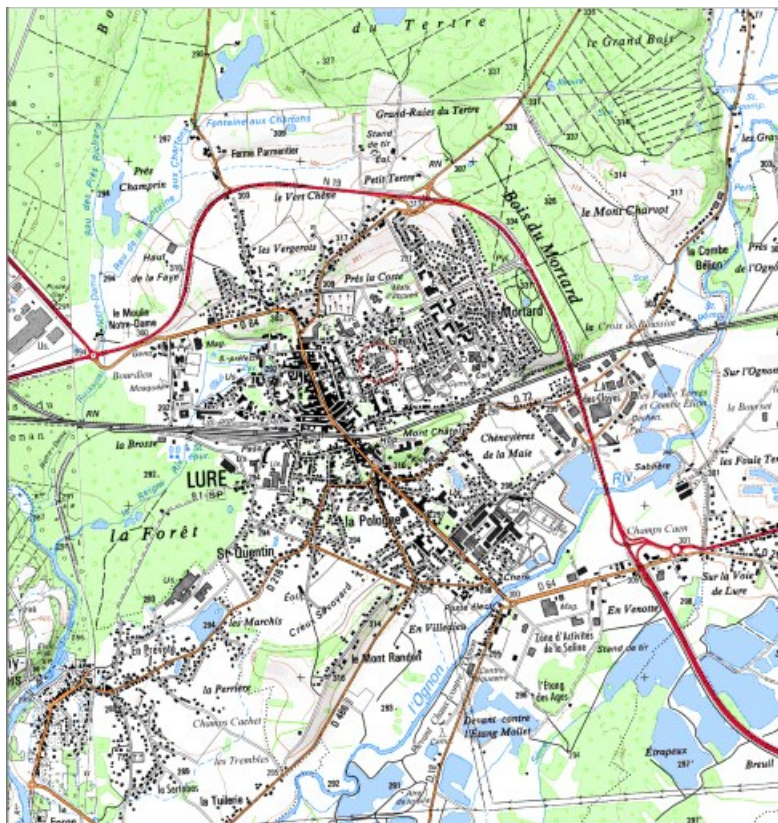
Thématiques : patrimoine industriel de la Haute-Saône

Aire d'étude et canton : Haute-Saône

Dénomination : usine de confection

Parties constituantes non étudiées : atelier de fabrication, bureau, entrepôt industriel

© Région Bourgogne-Franche-Comté, Inventaire du patrimoine



Carte de localisation. Carte topographique au 1:25000, I.G.N., Lure, 3521 O. SCAN 25 © IGN - 2008, Licence n°2008CISE29-68.
70, Lure, 8 rue des Jardins

N° de l'illustration : 20087000320NUDA

Date : 2008

Auteur : André Céréza

Reproduction soumise à autorisation du titulaire des droits d'exploitation

© Région Bourgogne-Franche-Comté, Inventaire du patrimoine



Plan-masse et de situation. Extrait du plan cadastral numérisé, 2008, section AH, 1:1000. Source : Direction générale des Finances Publiques - Cadastre ; mise à jour : 2008.

70, Lure, 8 rue des Jardins

N° de l'illustration : 20087000371NUDA

Date : 2008

Auteur : André Céréza

Reproduction soumise à autorisation du titulaire des droits d'exploitation

© Région Bourgogne-Franche-Comté, Inventaire du patrimoine



Vue d'ensemble depuis l'ouest.

70, Lure, 8 rue des Jardins

N° de l'illustration : 20077000677NUCA

Date : 2007

Auteur : Jérôme Mongreville

Reproduction soumise à autorisation du titulaire des droits d'exploitation

© Région Bourgogne-Franche-Comté, Inventaire du patrimoine



Les bureaux.

70, Lure, 8 rue des Jardins

N° de l'illustration : 20077000676NUCA

Date : 2007

Auteur : Jérôme Mongreville

Reproduction soumise à autorisation du titulaire des droits d'exploitation

© Région Bourgogne-Franche-Comté, Inventaire du patrimoine



Magasin industriel (?).

70, Lure, 8 rue des Jardins

N° de l'illustration : 20077000675NUCA

Date : 2007

Auteur : Jérôme Mongreville

Reproduction soumise à autorisation du titulaire des droits d'exploitation

© Région Bourgogne-Franche-Comté, Inventaire du patrimoine



Vue de trois quarts arrière.

70, Lure, 8 rue des Jardins

N° de l'illustration : 20077000678NUCA

Date : 2007

Auteur : Jérôme Mongreville

Reproduction soumise à autorisation du titulaire des droits d'exploitation

© Région Bourgogne-Franche-Comté, Inventaire du patrimoine