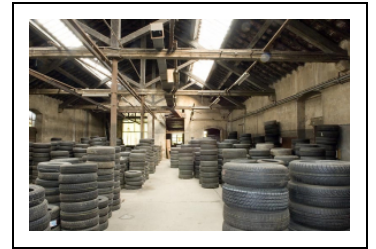


USINE DE CONSTRUCTION MÉCANIQUE RIEGER, PUIS USINE DE CONSTRUCTION MÉTALLIQUE KOCH, ACTUELLEMENT GARAGE DE RÉPARATION AUTOMOBILE

Bourgogne-Franche-Comté, Haute-Saône
Lure
7 rue Antoine Boisson

Dossier IA70000282 réalisé en 2007

Auteur(s) : Raphaël Favereaux



Historique

En 1893, l'industriel alsacien Jean-Jacques Rieger établit une fabrique de pièces détachées pour machines textiles. L'affaire est reprise par son fils Georges, puis Charles, qui s'associe en 1929 à l'ingénieur Joseph Winkelman. A cette époque, l'établissement comprend un atelier de fonderie et produit pour diverses branches industrielles (métallurgie, construction mécanique). A la mort de Charles en 1957 est créée la société des Anciens Ets Rieger, exploitée par Winkelman et Emile Koch, laquelle délaisse progressivement la fonderie pour la fabrication d'éléments d'échafaudages, destinés au bâtiment. Devenue société des Ets Koch en 1961, puis Anciens Ets Koch en 1972, la société est liquidée en 1980. L'atelier de fabrication est occupé depuis 1995 par un garage de réparation automobile. L'usine emploie environ 70 personnes vers 1900, 54 en 1931, environ 60 vers 1958, 40 en 61, et 30 en 1974.

Période(s) principale(s) : 4e quart 19e siècle

Description

L'atelier de fabrication, construit en moellon de grès enduit, comprend un étage carré, et est couvert d'un toit à longs pans en tuile mécanique. Il a été agrandi dans son prolongement au nord (baies à arc segmentaire en briques), et pourvu d'un bureau sur la façade antérieure. Construit en moellon de grès enduit, le logement patronal comprend un rez-de-chaussée surélevé, un étage carré et un étage en surcroît. Il est couvert d'un toit à longs pans en tuile mécanique.

Éléments descriptifs

Murs : grès, moellon, enduit

Toit : tuile mécanique

Étages : rez-de-chaussée surélevé, 1 étage carré, étage en surcroît

Énergie utilisée : énergie électrique, achetée

Informations complémentaires

- **Voir le dossier numérisé** : <https://patrimoine.bourgognefranchecomte.fr/gtrudov/IA70000282/index.htm>

Thématiques : patrimoine industriel de la Haute-Saône

Aire d'étude et canton : Haute-Saône

Dénomination : usine de construction mécanique, usine de construction métallique

Parties constituantes non étudiées : atelier de fabrication, bureau, entrepôt industriel, logement patronal

© Région Bourgogne-Franche-Comté, Inventaire du patrimoine



Carte de localisation. Carte topographique au 1:25000, I.G.N., Lure, 3521 O. SCAN 25 © IGN - 2008, Licence n°2008CISE29-68.
70, Lure, 7 rue Antoine Boisson

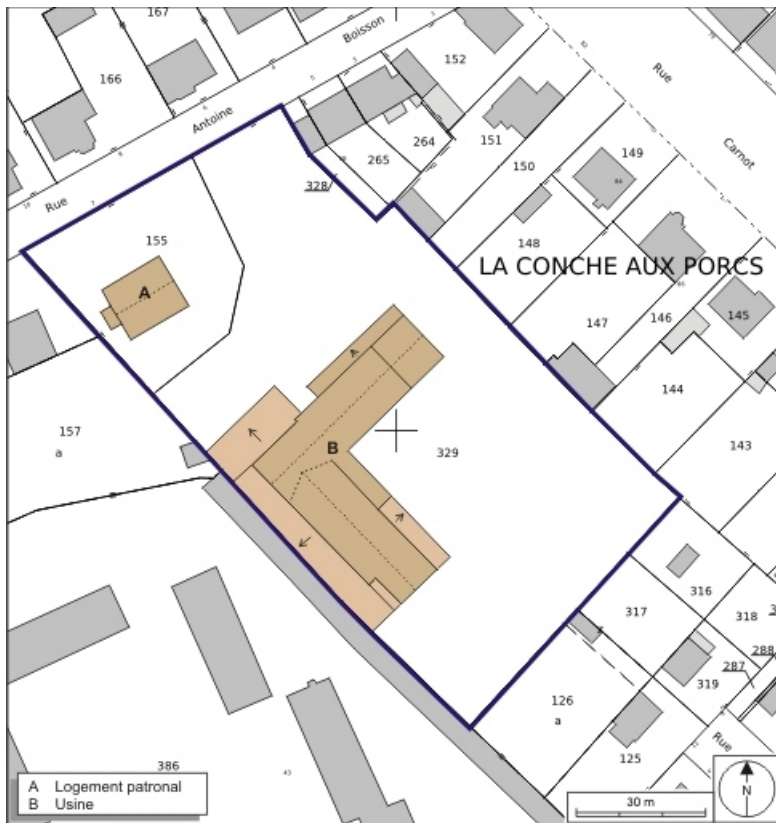
N° de l'illustration : 20087000318NUDA

Date : 2008

Auteur : André Céréza

Reproduction soumise à autorisation du titulaire des droits d'exploitation

© Région Bourgogne-Franche-Comté, Inventaire du patrimoine



Plan-masse et de situation. Extrait du plan cadastral numérisé, 2008, section AL, 1:1000. Source : Direction générale des Finances Publiques - Cadastre ; mise à jour : 2008.

70, Lure, 7 rue Antoine Boisson

N° de l'illustration : 20087000369NUDA

Date : 2008

Auteur : André Céréza

Reproduction soumise à autorisation du titulaire des droits d'exploitation

© Région Bourgogne-Franche-Comté, Inventaire du patrimoine



Logement patronal. Vue de trois quarts.

70, Lure, 7 rue Antoine Boisson

N° de l'illustration : 20077000641NUCA

Date : 2007

Auteur : Jérôme Mongreville

Reproduction soumise à autorisation du titulaire des droits d'exploitation

© Région Bourgogne-Franche-Comté, Inventaire du patrimoine



Atelier de fabrication. Vue depuis le nord-ouest.
70, Lure, 7 rue Antoine Boisson

N° de l'illustration : 20077000644NUCA

Date : 2007

Auteur : Jérôme Mongreville

Reproduction soumise à autorisation du titulaire des droits d'exploitation

© Région Bourgogne-Franche-Comté, Inventaire du patrimoine



Vue intérieure de l'atelier de fabrication.

70, Lure, 7 rue Antoine Boisson

N° de l'illustration : 20077000642NUCA

Date : 2007

Auteur : Jérôme Mongreville

Reproduction soumise à autorisation du titulaire des droits d'exploitation

© Région Bourgogne-Franche-Comté, Inventaire du patrimoine



Charpente et couverture de l'atelier de fabrication.

70, Lure, 7 rue Antoine Boisson

N° de l'illustration : 20077000643NUCA

Date : 2007

Auteur : Jérôme Mongreville

Reproduction soumise à autorisation du titulaire des droits d'exploitation

© Région Bourgogne-Franche-Comté, Inventaire du patrimoine