

FONDERIE MEYER, PUIS VIALIS, ACTUELLEMENT MAISON

Bourgogne-Franche-Comté, Haute-Saône
Saint-Sauveur
9 rue Jean-Jacques Rousseau

Dossier IA70000277 réalisé en 2007

Auteur(s) : Raphaël Favereaux



Historique

La société en commandite simple Meyer et Cie débute en 1925 l'exploitation d'une fonderie de cuivre. Convertie en SA l'année suivante, elle est reprise, vraisemblablement après la Seconde Guerre mondiale, par André Redoutey et Marius Vialis. Connue sous ce dernier patronyme, la fonderie est spécialisée dans la production de bronzes d'art. Dirigée par Marcel Redoutey, puis en 1963 par Mme Grandjean, fille de M. Vialis, la fonderie ajoute au bronze d'art la production de queues de casseroles en laiton, coulées en coquille. Les bâtiments sont agrandis dans la seconde moitié du 20e siècle. L'usine produisait 20 t de produit en laiton par mois en 1978. Elle a été cédée en 1988 à Bruno Redoutey. L'activité a été transférée dans l'ancienne filature de Saint-Sauveur en 2003 ([étudiée IA70000260](#)). Les bâtiments ont été reconvertis en habitation.

Période(s) principale(s) : 2e quart 20e siècle

Période(s) secondaire(s) : 2e moitié 20e siècle

Description

L'atelier de fonderie est construit en rez-de-chaussée, couvert d'un toit à longs pans et de sheds en tuile mécanique.

Éléments descriptifs

Murs : grès, béton, moellon, parpaing de béton, enduit

Toit : tuile mécanique, verre en couverture

Étages : en rez-de-chaussée

Énergie utilisée : énergie électrique, achetée

Informations complémentaires

- **Voir le dossier numérisé :** <https://patrimoine.bourgognefranche-comte.fr/gtrudov/IA70000277/index.htm>

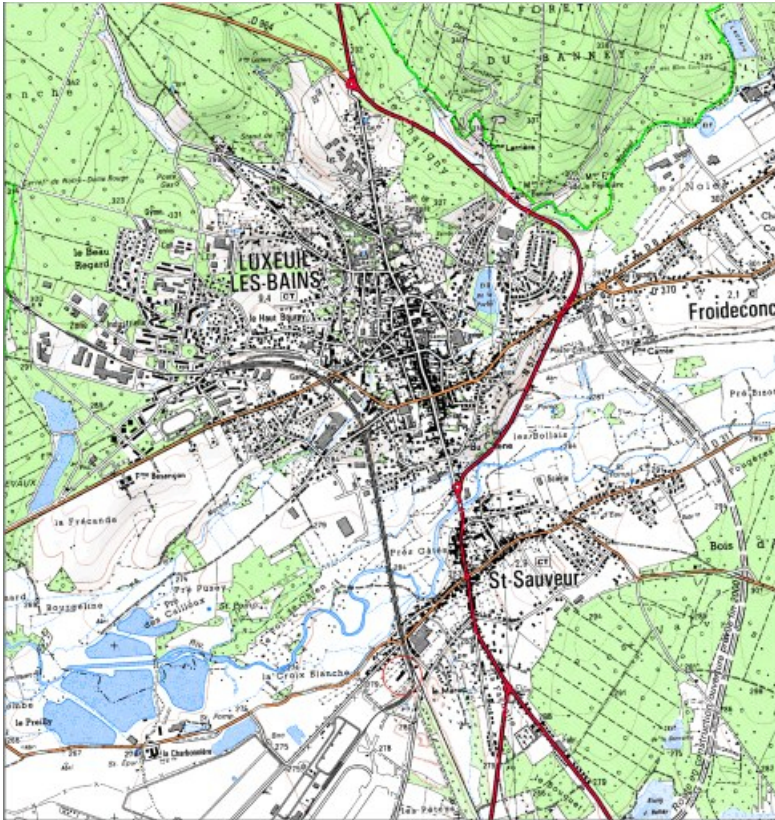
Thématiques : patrimoine industriel de la Haute-Saône

Aire d'étude et canton : Haute-Saône

Dénomination : fonderie

Parties constituantes non étudiées : atelier de fabrication, logement

© Région Bourgogne-Franche-Comté, Inventaire du patrimoine



Carte de localisation. Carte topographique au 1:25000, I.G.N., Luxeuil-les-Bains, 3420 E. SCAN 25 © IGN - 2008, Licence n°2008CISE29-68.

70, Saint-Sauveur, 9 rue Jean-Jacques Rousseau

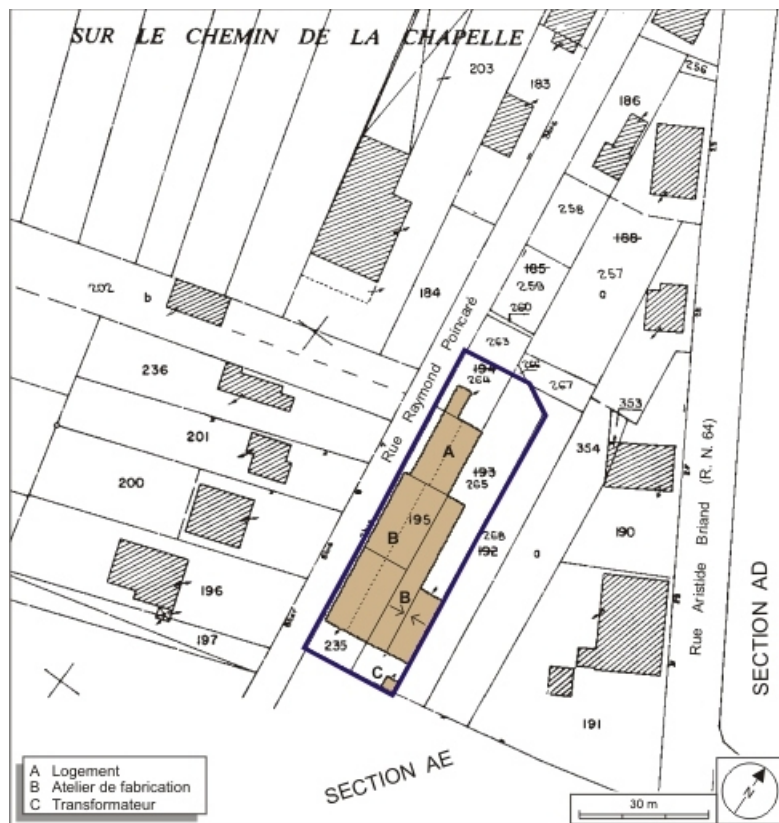
N° de l'illustration : 20087000297NUDA

Date : 2008

Auteur : André Céréza

Reproduction soumise à autorisation du titulaire des droits d'exploitation

© Région Bourgogne-Franche-Comté, Inventaire du patrimoine



Plan-masse et de situation. Extrait du plan cadastral numérisé, 2008, section AH, 1:1000. Source : Direction générale des Finances Publiques - Cadastre ; mise à jour : 2008.

70, Saint-Sauveur, 9 rue Jean-Jacques Rousseau

N° de l'illustration : 20087000348NUDA

Date : 2008

Auteur : André Céréza

Reproduction soumise à autorisation du titulaire des droits d'exploitation

© Région Bourgogne-Franche-Comté, Inventaire du patrimoine



Vue d'ensemble depuis l'est.

70, Saint-Sauveur, 9 rue Jean-Jacques Rousseau

N° de l'illustration : 20077000269NUCA

Date : 2007

Auteur : Jérôme Mongreville

Reproduction soumise à autorisation du titulaire des droits d'exploitation

© Région Bourgogne-Franche-Comté, Inventaire du patrimoine