

## TISSAGE DE COTON MIEG, ACTUELLEMENT SUPERMARCHÉ

Bourgogne-Franche-Comté, Haute-Saône  
Luxeuil-les-Bains  
rue Louis Pergaud

Dossier IA70000274 réalisé en 2007

Auteur(s) : Raphaël Favereaux



### Historique

Vers 1874, l'industriel mulhousien Edouard Mieg achète l'ancien moulin à papier Borson et établit peu après à son emplacement un tissage de coton. L'usine est agrandie à la fin du 19<sup>e</sup> siècle (construction d'ateliers en rez-de-chaussée couverts de sheds). Charles Mieg succède à son oncle en 1894, sous la raison sociale Charles Mieg et Cie. Une cité ouvrière est construite rue André Colin à la fin du 19<sup>e</sup> siècle, et une seconde vers 1905 rue Pergaud. En 1918, le tissage produit annuellement 2200 pièces de 100 m de coton fin. La production passe de 270 t en 1939 à 307 t en 1952. Vers 1960, le tissage fabrique 450 tonnes de tissu par an, soit 30 000 pièces (fabrication de popeline), grâce à 283 métiers à tisser. Le tissage ferme ses portes en 1963. Les bâtiments sont repris l'année suivante par le groupe textile lillois Prouvost-Masurel, qui y implante sa filiale France-Européenne de Transformation Textile (moulinage et tissage de fils synthétiques). A la cessation d'activités vers 1978, les locaux sont convertis en surfaces commerciales. Malgré quelques destructions, l'ensemble des bâtiments subsistants est encore utilisé comme supermarché. Le moulin compte trois tournants en 1833. La société Mieg demande en 1876 l'autorisation d'établir une machine et une chaudière à vapeur SACM (Mulhouse, 68). Une chaudière SACM pour encolleuse est autorisée en 1907. Le tissage compte 500 métiers à tisser en 1918. Deux chaudières Babcock et Wilcox sont autorisées en 1927 et 1928. Le tissage emploie 180 personnes en 1878, 101 hommes, 97 femmes et 153 enfants en 1893, 365 personnes en 1931, 321 en 1939, 260 en 1962. Le moulinage emploie 170 personnes vers 1965.

**Période(s) principale(s) :** 4<sup>e</sup> quart 19<sup>e</sup> siècle / limite 19<sup>e</sup> siècle 20<sup>e</sup> siècle

### Description

Les bâtiments industriels subsistants sont en rez-de-chaussée, construits en moellon de grès enduit et couverts de sheds. Les cinq maisons ouvrières situées rue Pergaud comprennent chacune 8 logements : elles sont bâties en moellon de grès et enduit partiel, à un étage carré et un étage de comble, couvertes d'un toit à longs pans en tuile mécanique. Trois des cinq maisons situées aux n° 2 à 32 rue du Tissage sont construites sur le même type ; les deux dernières abritent chacune 4 logements.

### Éléments descriptifs

**Murs :** grès, moellon, enduit

**Toit :** tuile mécanique, verre en couverture

**Étages :** 1 étage carré, étage de comble

**Énergie utilisée :** énergie hydraulique produite sur place, énergie thermique produite sur place, énergie électrique achetée

### Informations complémentaires

- **Voir le dossier numérisé :** <https://patrimoine.bourgognefranchecomte.fr/gtrudov/IA70000274/index.htm>

**Thématiques :** patrimoine industriel de la Haute-Saône

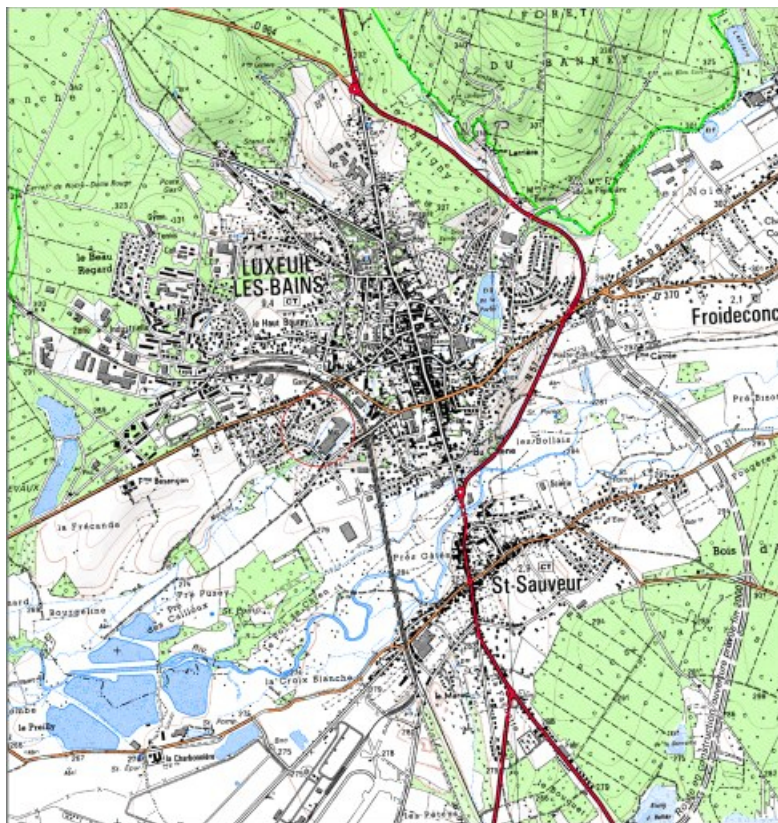
**Aire d'étude et canton :** Haute-Saône

**Hydrographie** : dérivation du Morbief

**Dénomination** : tissage

**Parties constituant non étudiées** : atelier de fabrication, cité ouvrière

© Région Bourgogne-Franche-Comté, Inventaire du patrimoine



**Carte de localisation. Carte topographique au 1:25000, I.G.N., Luxeuil-les-Bains, 3420 E. SCAN 25 © IGN - 2008, Licence n°2008CISE29-68.**

70, Luxeuil-les-Bains rue Louis Pergaud

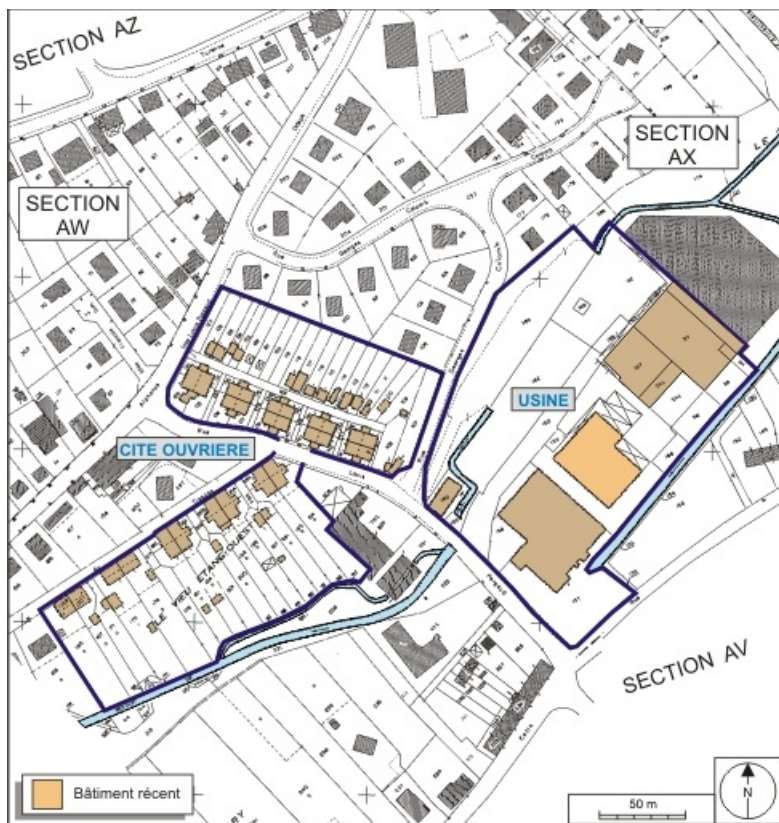
N° de l'illustration : 20087000311NUDA

Date : 2008

Auteur : André Céréza

Reproduction soumise à autorisation du titulaire des droits d'exploitation

© Région Bourgogne-Franche-Comté, Inventaire du patrimoine



**Plan-masse et de situation. Extrait du plan cadastral numérisé, 2008, section AW, 1:1000 réduit à 1:2500. Source : Direction générale des Finances Publiques - Cadastre ; mise à jour : 2008.**

70, Luxeuil-les-Bains rue Louis Pergaud

N° de l'illustration : 20087000362NUDA

Date : 2008

Auteur : André Céréza

Reproduction soumise à autorisation du titulaire des droits d'exploitation

© Région Bourgogne-Franche-Comté, Inventaire du patrimoine





**Vue d'ensemble de la cité ouvrière.**

70, Luxeuil-les-Bains rue Louis Pergaud

N° de l'illustration : 20077000208NUCA

Date : 2007

Auteur : Jérôme Mongreville

Reproduction soumise à autorisation du titulaire des droits d'exploitation

© Région Bourgogne-Franche-Comté, Inventaire du patrimoine



**Logement d'ouvriers (rue Pergaud).**

70, Luxeuil-les-Bains rue Louis Pergaud

N° de l'illustration : 20077000209NUCA

Date : 2007

Auteur : Jérôme Mongreville

Reproduction soumise à autorisation du titulaire des droits d'exploitation

© Région Bourgogne-Franche-Comté, Inventaire du patrimoine



**Logements d'ouvriers (rue du Tissage).**

70, Luxeuil-les-Bains rue Louis Pergaud

N° de l'illustration : 20077000210NUCA

Date : 2007

Auteur : Jérôme Mongreville

Reproduction soumise à autorisation du titulaire des droits d'exploitation

© Région Bourgogne-Franche-Comté, Inventaire du patrimoine





**Enfilade de logements d'ouvriers (rue du Tissage).**

70, Luxeuil-les-Bains rue Louis Pergaud

N° de l'illustration : 20077000211NUCA

Date : 2007

Auteur : Jérôme Mongreville

Reproduction soumise à autorisation du titulaire des droits d'exploitation

© Région Bourgogne-Franche-Comté, Inventaire du patrimoine