

USINE DE BRODERIE MÉCANIQUE P.K. WILSON, PUIS FONDERIE QUIRIN, ACTUELLEMENT SALLE POLYVALENTE GEORGES GRANDHAYE ET GARAGE DE RÉPARATION AUTOMOBILE

Bourgogne-Franche-Comté, Haute-Saône
Luxeuil-les-Bains
23 avenue Labiénus

Dossier IA70000269 réalisé en 2007

Auteur(s) : Raphaël Favereaux



Historique

Cette usine a vraisemblablement été construite pour accueillir la fabrique de broderie P. K. Wilson, attestée en 1893. Elle ferme ses portes en 1914. En 1924, Emile Quirin demande l'autorisation d'y transférer sa fonderie, implantée rue des Cannes (IA70000268). Dénommé Quirin et Cie, l'établissement travaille le laiton, le bronze et le maillechort, et produit des articles d'ornement, de lustrerie et de quincaillerie pour l'industrie électrique, mécanique et ferroviaire. La production annuelle avoisine les 400 t. En 1933, la société crée des figurines (dits jouets incassables) en aluminium sous la marque Quiralu. L'usine est agrandie dans la première moitié du siècle (montage d'un atelier de peinture et de finition). En 1941, Hubert Desgranges succède à son beau-père Emile Quirin, remplacé en 1948 par Bernard Desgranges. Vers 1950, la production atteint 10 t par mois. Entre 1500 et 1800 kg d'aluminium sont coulés chaque jour. La société lance en 1955 des voitures miniatures, mais la concurrence des matières plastiques contraint la société à fermer ses portes en 1961. En 1964, la société Gautheron (Roanne, 42) implante un tissage, connu sous l'appellation Tissages de Luxeuil. Spécialisé dans la fabrication de tissu éponge - destiné notamment à l'intendance militaire -, le tissage ferme ses portes vers 1968. Les bâtiments sont aujourd'hui occupés par une salle de spectacle et un garage automobile. La fonderie emploie 71 ouvriers en 1931, et 210 personnes (dont 50 à domicile) vers 1950. Le tissage emploie une cinquantaine de personnes vers 1965.

Période(s) principale(s) : 4e quart 19e siècle

Période(s) secondaire(s) : 1ère moitié 20e siècle

Description

Les bâtiments industriels sont construits en rez-de-chaussée, en moellon de grès enduit, couverts de sheds et de toits à longs pans en tuile mécanique.

Éléments descriptifs

Murs : grès, moellon, enduit

Toit : tuile mécanique, verre en couverture

Étages : en rez-de-chaussée

Énergie utilisée : énergie électrique, achetée

Sources documentaires

Documents figurés

- **Fonderie de laiton, bronze et maillechort Quirin et Cie [encart publicitaire].**

Fonderie de laiton, bronze et maillechort Quirin et Cie [encart publicitaire]. Gravure, s.n., s.d. [1929]. Dans : " L'illustration économique et financière : La Haute-Saône,[...] ", 1929, p. 42.

Informations complémentaires

- **Voir le dossier numérisé** : <https://patrimoine.bourgognefranchecomte.fr/gtrudov/IA70000269/index.htm>

Thématiques : patrimoine industriel de la Haute-Saône

Aire d'étude et canton : Haute-Saône

Dénomination : usine de broderie mécanique, fonderie

Parties constituantes non étudiées : atelier de fabrication, magasin industriel, entrepôt industriel, logement patronal

© Région Bourgogne-Franche-Comté, Inventaire du patrimoine



Carte de localisation. Carte topographique au 1:25000, I.G.N., Luxeuil-les-Bains, 3420 E. SCAN 25 © IGN - 2008, Licence n°2008CISE29-68.

70, Luxeuil-les-Bains, 23 avenue Labiénus

N° de l'illustration : 20087000306NUDA

Date : 2008

Auteur : André Céréza

Reproduction soumise à autorisation du titulaire des droits d'exploitation

© Région Bourgogne-Franche-Comté, Inventaire du patrimoine



Plan-masse et de situation. Extrait du plan cadastral numérisé, 2008, section AZ, 1:1000. Source : Direction générale des Finances Publiques - Cadastre ; mise à jour : 2008.

70, Luxeuil-les-Bains, 23 avenue Labiénus

N° de l'illustration : 20087000357NUDA

Date : 2008

Auteur : André Céréza

Reproduction soumise à autorisation du titulaire des droits d'exploitation

© Région Bourgogne-Franche-Comté, Inventaire du patrimoine

QUIRIN & C^{ie}

Téléphone
N° 125

Société à responsabilité limitée au Capital de 480.000 francs
Maison fondée en 1889. — Production annuelle 400 tonnes

FONDERIE DE LAITON, BRONZE & MAILLECHORT

· · FIGURE · ·
· ORNEMENT ·
· LUSTRIERIE ·
QUINCAILLERIE



CHEMINS DE FER
· MÉCANIQUE ·
ROBINETTERIE
· ÉLECTRICITÉ ·

Stock permanent de jets de tous titres et de toutes dimensions

Fournisseur des Principales Compagnies de Chemins de Fer

Maison à PARIS: 64, rue de la Tombe-Issoire

Fonderie de laiton, bronze et maillechort Quirin et Cie [encart publicitaire].

70, Luxeuil-les-Bains, 23 avenue Labiénus

Source :

Gravure, s.n., s.d. [1929]. Dans : " L'illustration économique et financière : La Haute-Saône,[...] ", 1929, p. 42.

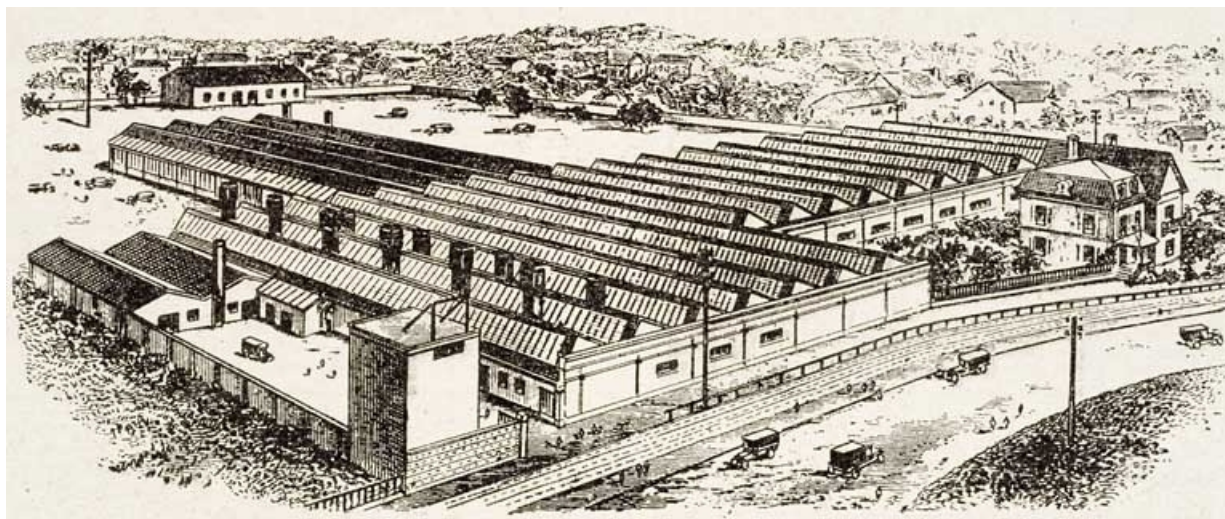
N° de l'illustration : 20077000696NUCA

Date : 2007

Auteur : Jérôme Mongreville

Reproduction soumise à autorisation du titulaire des droits d'exploitation

© Région Bourgogne-Franche-Comté, Inventaire du patrimoine



Fonderie de laiton, bronze et maillechort Quirin et Cie [vue cavalière].

70, Luxeuil-les-Bains, 23 avenue Labiénus

Source :

Gravure, s.n., s.d. [1929]. Dans : " L'illustration économique et financière : La Haute-Saône,[...] ", 1929, p. 42.

N° de l'illustration : 20077000697NUCA

Date : 2007

Auteur : Jérôme Mongreville

Reproduction soumise à autorisation du titulaire des droits d'exploitation

© Région Bourgogne-Franche-Comté, Inventaire du patrimoine



Vue d'ensemble depuis le sud.

70, Luxeuil-les-Bains, 23 avenue Labiénus

N° de l'illustration : 20077000198NUCA

Date : 2007

Auteur : Jérôme Mongreville

Reproduction soumise à autorisation du titulaire des droits d'exploitation

© Région Bourgogne-Franche-Comté, Inventaire du patrimoine



Vue depuis l'est.

70, Luxeuil-les-Bains, 23 avenue Labiénus

N° de l'illustration : 20077000196NUCA

Date : 2007

Auteur : Jérôme Mongreville

Reproduction soumise à autorisation du titulaire des droits d'exploitation

© Région Bourgogne-Franche-Comté, Inventaire du patrimoine



Façade sud de l'atelier de fabrication.

70, Luxeuil-les-Bains, 23 avenue Labiénus

N° de l'illustration : 20077000197NUCA

Date : 2007

Auteur : Jérôme Mongreville

Reproduction soumise à autorisation du titulaire des droits d'exploitation

© Région Bourgogne-Franche-Comté, Inventaire du patrimoine