

FILATURE DE COTON BEZANSON, PUIS SOCIÉTÉ TEXTILE DE BREUCHES, PUIS SOCIÉTÉ COTONNIÈRE DOLLER, PUIS TRÉFILERIE, PUIS USINE DE MENUISERIE DE LA SOCIÉTÉ INDUSTRIELLE DE BOIS, ACTUELLEMENT CENTRALE HYDROÉLECTRIQUE ET CENTRE D'ACCUEIL POUR ENFANTS

Bourgogne-Franche-Comté, Haute-Saône
Breuches

Dossier IA70000256 réalisé en 2007

Auteur(s) : Raphaël Favereaux



Historique

Par ordonnance royale du 1er juin 1828, Augustin Bezanson est autorisé à "convertir le moulin qu'il possède en une filature de coton avec tissage à mécaniques". Une demeure patronale, attestée en 1832, est également édifiée à l'ouest. L'usine textile subit un incendie en février 1833. Reconstituée, elle est reprise peu après par Joseph Bezanson, neveu du fondateur. Vers 1855, Paul et Charles, neveux de Joseph, fondent un tissage au Val d'Ajol (88), alimenté par les filés de la filature de Breuches. Celle-ci est dirigée par Paul Bezanson jusqu'à sa mort en 1893, sous la raison sociale P. et C. Bezanson, puis par ses trois fils, sous la dénomination C. et G. Bezanson. La demeure patronale est détruite, remplacée entre 1893 et 1898 par un nouveau logis, agrémenté d'un parc et de dépendances (écuries, remises, chenil, conciergerie, serre). De même, la filature à étages est rasée (usine dite en démolition en 1901) et reconstruite en rez-de-chaussée, plus à l'est, à la charnière des 19e et 20e siècles. Elle produit 320 t de fil par an à cette époque. De nouveau détruite par un incendie le 17 juin 1933, la filature est reconstruite peu après. Pendant la Seconde Guerre mondiale, l'usine file des fibres de genêt. Elle est cédée vers 1950 à la Société Textile de Breuches (maison-mère à Oberbrück, 68), puis reprise en 1957 par la Société cotonnière Doller. En 1951, la production atteint 326 t de fil. La filature ferme ses portes en 1960. Les bâtiments industriels sont vendus en 1965 à la société Gauthier, de Vesoul (70), abritent un temps une tréfilerie puis, à partir de 1975, la Société Industrielle de Bois (fabricant de cuisines). Après sa fermeture, la plupart des bâtiments industriels ont été détruits, et notamment la cheminée de 42 m, abattue en septembre 2001. Le parc, la demeure patronale et ses dépendances ont été acquis en 1972 par une association qui y a implanté une maison d'enfants (aujourd'hui Alefpa : Association Laïque pour l'Education et la Formation Professionnelle des Adolescents). Ils ont été inscrits à l'Inventaire supplémentaire des Monuments historiques en 1994. La centrale hydroélectrique, qui alimentait encore l'usine de tréfilerie jusqu'en 1973, est remise en service par un particulier en 1987. Elle est toujours en activité.

A ses débuts, la filature est mise en mouvement par une roue hydraulique de 4,70 m de largeur et de diamètre. En 1842, la filature comptabilise 10 800 broches, réparties sur 28 métiers, qui produisent 100 t de fil. Par arrêté préfectoral du 14 mars 1848, Joseph Bezanson est autorisé à maintenir en activité une chaudière dite à tombeau (Mamby, Wilson et Cie à Charenton), en service depuis 1834, pour chauffer à la vapeur les 4 ateliers de sa filature. Elle est remplacée par une chaudière Mathebs (Thann, 68) autorisée le 28 juillet 1855. Un nouveau générateur pour la vaporisation des filés de coton est autorisé le 17 janvier 1856. Une chaudière et une machine à vapeur de 50 ch des Ets André Koechlin (Mulhouse, 68) sont autorisées le 16 mars 1859 pour actionner les métiers de la filature. L'arrêté préfectoral du 9 octobre 1862 autorise l'installation d'une nouvelle chaudière pour le chauffage des ateliers et la production de vapeur. Mention d'une usine à gaz pour l'éclairage électrique en 1869. La filature compte 15 000 broches en 1870 et en 1918, et 18 000 en 1930. En 1873, les moteurs hydrauliques et les machines à vapeur produisent chacun 100 ch. Trois chaudières à vapeur de la SACM (Mulhouse, 68), un appareil à vaporiser et une installation de chauffage Scheidecker et Kohl (Lure, 70) sont autorisées en 1905. Trois turbines sont installées à la centrale hydroélectrique en 1988, pour une puissance totale de 260 kW.

La filature emploie 250 ouvriers en 1842, 60 hommes, 40 femmes, 30 enfants en 1875, 53 hommes, 18 femmes et 39 enfants en 1893, 99 ouvriers en 1931, et 133 salariés en 1951.

Période(s) principale(s) : 2e quart 19e siècle / limite 19e siècle 20e siècle / 2e quart 20e siècle

Description

Construit en brique et en pierre de taille calcaire, le logement patronal comprend un rez-de-chaussée surélevé, un étage carré et un étage de comble. Il est couvert de toits à croupes en ardoise. La serre se compose de murs-pignons en moellon de grès enduit et d'une structure métallique soutenue par quatre colonnes en fonte. La charpente métallique définit une voûte en berceau segmentaire flanqué de berceaux brisés rampants. La conciergerie est construite en rez-de-chaussée. Construit en U, le bâtiment abritant les écuries et les remises est bâti en moellon de grès enduit, avec chaînes d'angle harpées en pierre de taille de grès. Les baies semi-circulaires et les portes charretières sont couvertes d'arcs cintrés à voussoirs passants un-sur-deux. La centrale hydroélectrique est couverte de toits à longs pans, ajourés de baies en plein-cintre en pierre de taille de grès. Les autres logements sont construits en moellon de grès enduit, à un ou deux étages carrés, et couverts de toits à longs pans en tuile mécanique.

Éléments descriptifs

Murs : calcaire, grès, brique, pierre de taille, moellon, enduit

Toit : tuile mécanique, ardoise, verre en couverture

Étages : rez-de-chaussée surélevé, 2 étages carrés, étage de comble

Couvrement : charpente métallique apparente

Énergie utilisée : énergie hydraulique produite sur place, énergie thermique produite sur place, énergie électrique achetée

Sources documentaires

Documents figurés

- **Installation du système de chauffage dans la nouvelle filature**

Installation du système de chauffage dans la nouvelle filature. Photogr., s.n., s.d. [vers 1900].

- Cote du document : CRMH, Besançon

- **L'ancienne demeure patronale**

L'ancienne demeure patronale. Photogr., s.n., s.d. [fin 19e siècle].

- Cote du document : CRMH, Besançon

- **Portrait de la famille Bezanson [?].**

Portrait de la famille Bezanson [?]. Photogr., s.n., s.d. [fin 19e ou début 20e siècle].

- Cote du document : CRMH, Besançon

Informations complémentaires

- **Voir le dossier numérisé** : <https://patrimoine.bourgognefranchecomte.fr/gtrudov/IA70000256/index.htm>

Observations :

Inscrite dans l'ensemble des dépendances de la demeure patronale, la serre offre un bel exemple, à pignons en maçonnerie, aujourd'hui conservé.

Éléments remarquables : serre

Protection

inscrit MH : 1994/07/28

Demeure d'industriel, dite château, comprenant le parc, le corps de logis et la serre (cad. A 505 à 512)

Thématiques : patrimoine industriel de la Haute-Saône

Aire d'étude et canton : Haute-Saône

Hydrographie : dérivation du Breuchin

Dénomination : filature

Parties constituantes non étudiées : atelier de fabrication, bâtiment d'eau, bief de dérivation, logement, logement patronal, écurie, remise, chenil, conciergerie, serre

© Région Bourgogne-Franche-Comté, Inventaire du patrimoine



Bureaux, logements et remises. Vue depuis le sud.

70, Breuches R.D. 6

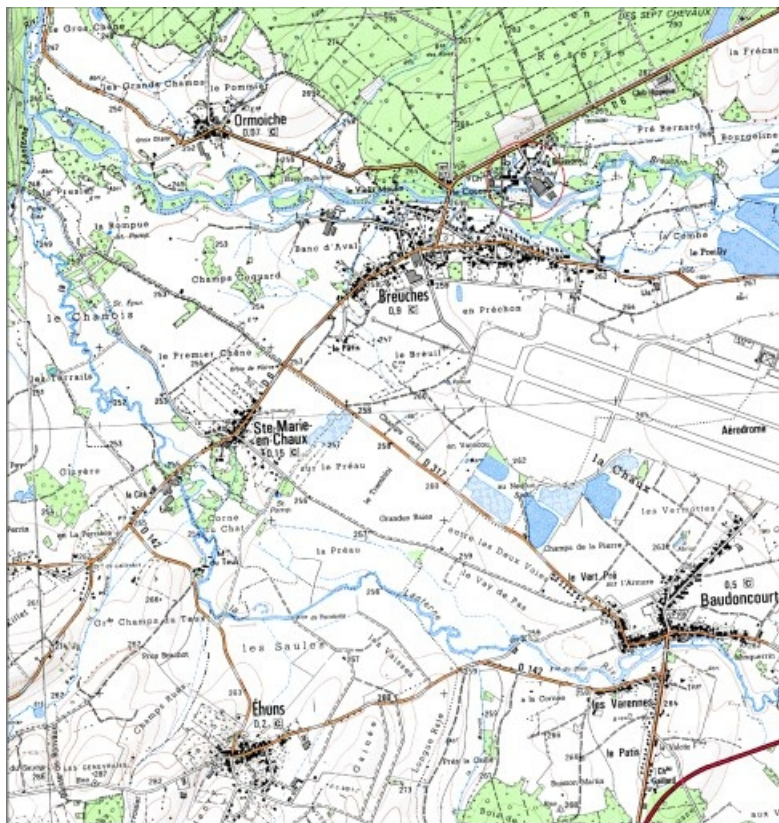
N° de l'illustration : 20077000345NUCA

Date : 2007

Auteur : Jérôme Mongreville

Reproduction soumise à autorisation du titulaire des droits d'exploitation

© Région Bourgogne-Franche-Comté, Inventaire du patrimoine



Carte de localisation. Carte topographique au 1:25000, I.G.N., Luxeuil-les-Bains, 3420 E. SCAN 25 © IGN - 2008, Licence n°2008CISE29-68.

70, Breuches R.D. 6

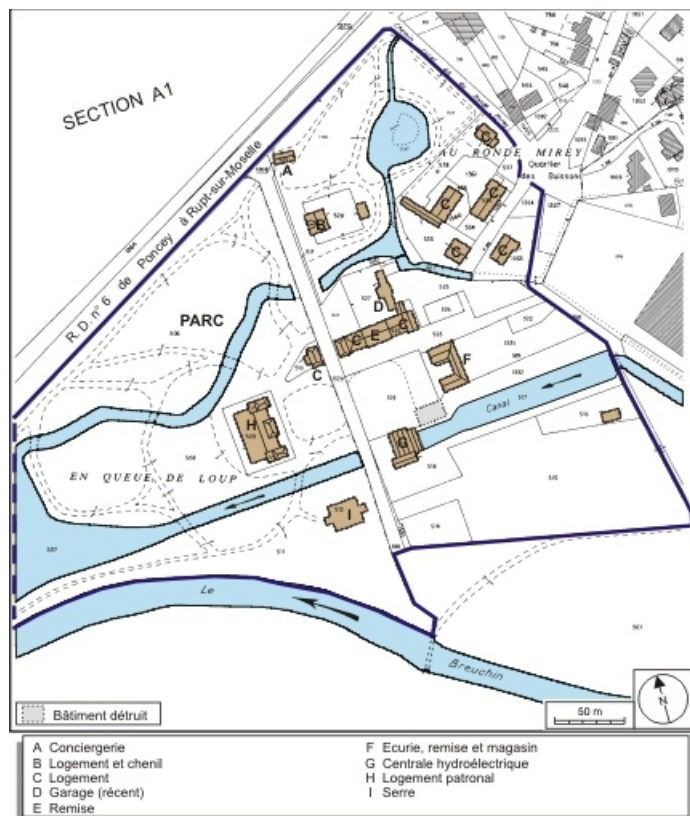
N° de l'illustration : 20087000292NUDA

Date : 2008

Auteur : André Céréza

Reproduction soumise à autorisation du titulaire des droits d'exploitation

© Région Bourgogne-Franche-Comté, Inventaire du patrimoine



Plan-masse et de situation. Extrait du plan cadastral numérisé, 2008, section A, 1:1250 réduit à 1:2300. Source : Direction générale des Finances Publiques - Cadastre ; mise à jour : 2008.

70, Breuches R.D. 6

N° de l'illustration : 20087000343NUDA

Date : 2008

Auteur : André Céréza

Reproduction soumise à autorisation du titulaire des droits d'exploitation

© Région Bourgogne-Franche-Comté, Inventaire du patrimoine



Vue aérienne de l'ancienne filature.

70, Breuches R.D. 6

Source :

Installation du système de chauffage dans la nouvelle filature. Photogr., s.n., s.d. [vers 1900].- Cote du document :
CRMH, Besançon

N° de l'illustration : 20077000375NUCAB

Date : 2007

Auteur : Jérôme Mongreville (reproduction)

Reproduction soumise à autorisation du titulaire des droits d'exploitation

© Région Bourgogne-Franche-Comté, Inventaire du patrimoine



Élévation ouest de l'ancienne filature.

70, Breuches R.D. 6

Source :

Installation du système de chauffage dans la nouvelle filature. Photogr., s.n., s.d. [vers 1900].- Cote du document :
CRMH, Besançon

N° de l'illustration : 20077000377NUCAB

Date : 2007

Auteur : Jérôme Mongreville (reproduction)

Reproduction soumise à autorisation du titulaire des droits d'exploitation

© Région Bourgogne-Franche-Comté, Inventaire du patrimoine



Démolition de l'ancienne filature.

70, Breuches R.D. 6

Source :

Installation du système de chauffage dans la nouvelle filature. Photogr., s.n., s.d. [vers 1900].- Cote du document :
CRMH, Besançon

N° de l'illustration : 20077000371NUCAB

Date : 2007

Auteur : Jérôme Mongreville (reproduction)

Reproduction soumise à autorisation du titulaire des droits d'exploitation

© Région Bourgogne-Franche-Comté, Inventaire du patrimoine



Démolition de l'ancienne filature (magasins de stockage ?).

70, Breuches R.D. 6

Source :

Photographie, s.n., s.d. [vers 1900]. Lieu de conservation : CRMH, Besançon- Cote du document : CRMH, Besançon

N° de l'illustration : 20077000379NUCA

Date : 2007

Auteur : Jérôme Mongreville (reproduction)

Reproduction soumise à autorisation du titulaire des droits d'exploitation

© Région Bourgogne-Franche-Comté, Inventaire du patrimoine



Démolition de l'ancienne filature (salle des machines ?).

70, Breuches R.D. 6

Source :

Photographie, s.n., s.d. [vers 1900]. Lieu de conservation : CRMH, Besançon- Cote du document : CRMH, Besançon

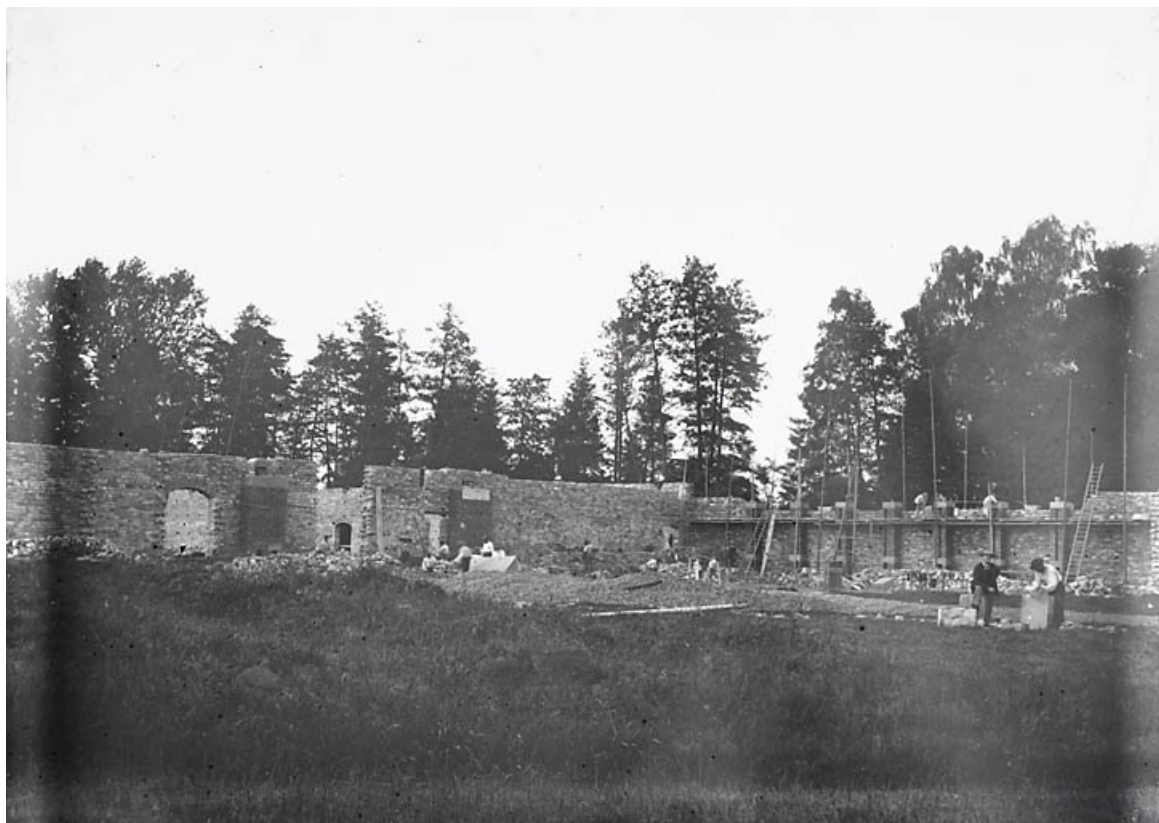
N° de l'illustration : 20077000380NUCA

Date : 2007

Auteur : Jérôme Mongreville (reproduction)

Reproduction soumise à autorisation du titulaire des droits d'exploitation

© Région Bourgogne-Franche-Comté, Inventaire du patrimoine



Construction de la nouvelle filature.

70, Breuches R.D. 6

Source :

Installation du système de chauffage dans la nouvelle filature. Photogr., s.n., s.d. [vers 1900].- Cote du document :
CRMH, Besançon

N° de l'illustration : 20077000370NUCAB

Date : 2007

Auteur : Jérôme Mongreville (reproduction)

Reproduction soumise à autorisation du titulaire des droits d'exploitation

© Région Bourgogne-Franche-Comté, Inventaire du patrimoine



Construction de la cheminée de la nouvelle filature.

70, Breuches R.D. 6

Source :

Installation du système de chauffage dans la nouvelle filature. Photogr., s.n., s.d. [vers 1900].- Cote du document :
CRMH, Besançon

N° de l'illustration : 20077000372NUCAB

Date : 2007

Auteur : Jérôme Mongreville (reproduction)

Reproduction soumise à autorisation du titulaire des droits d'exploitation

© Région Bourgogne-Franche-Comté, Inventaire du patrimoine



Installation du système de chauffage dans la nouvelle filature.

70, Breuches R.D. 6

Source :

Installation du système de chauffage dans la nouvelle filature. Photogr., s.n., s.d. [vers 1900].- Cote du document :
CRMH, Besançon

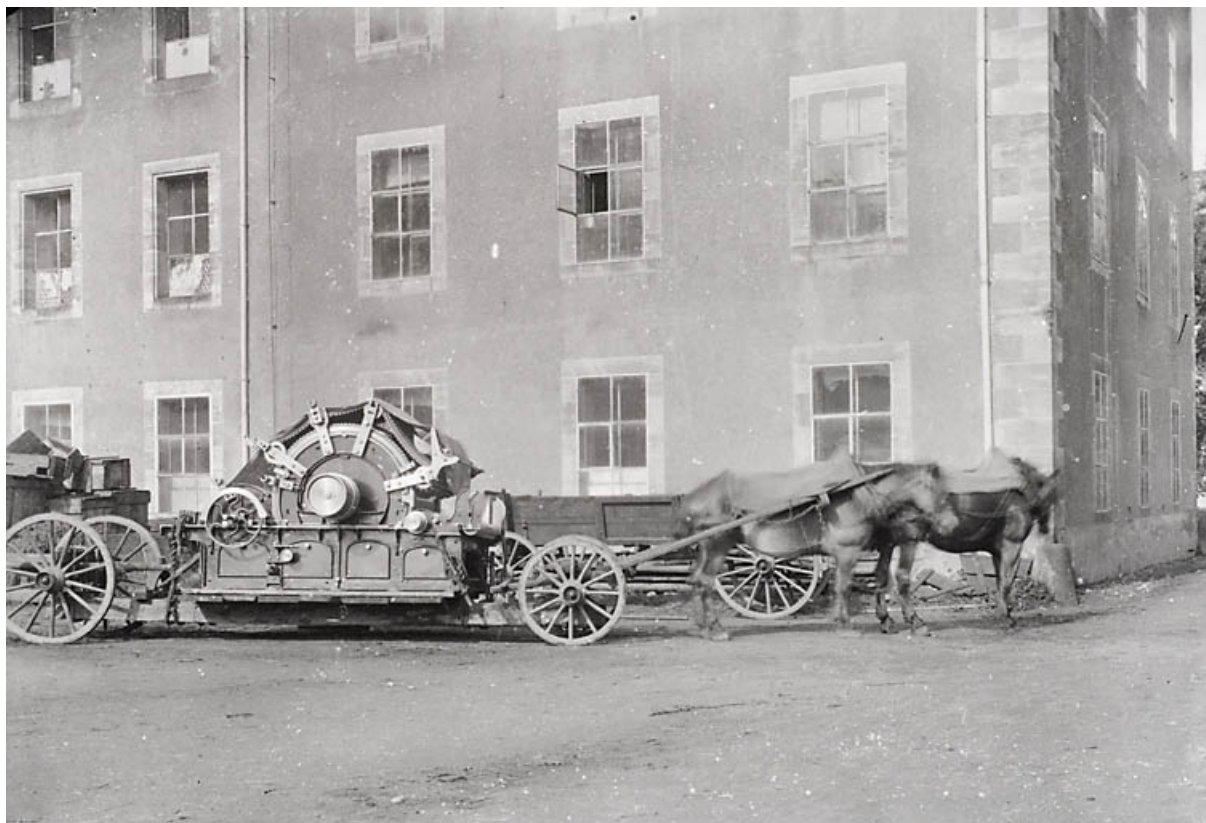
N° de l'illustration : 20077000374NUCAB

Date : 2007

Auteur : Jérôme Mongreville (reproduction)

Reproduction soumise à autorisation du titulaire des droits d'exploitation

© Région Bourgogne-Franche-Comté, Inventaire du patrimoine



Transport du matériel de la filature.

70, Breuches R.D. 6

Source :

Installation du système de chauffage dans la nouvelle filature. Photogr., s.n., s.d. [vers 1900].- Cote du document :
CRMH, Besançon

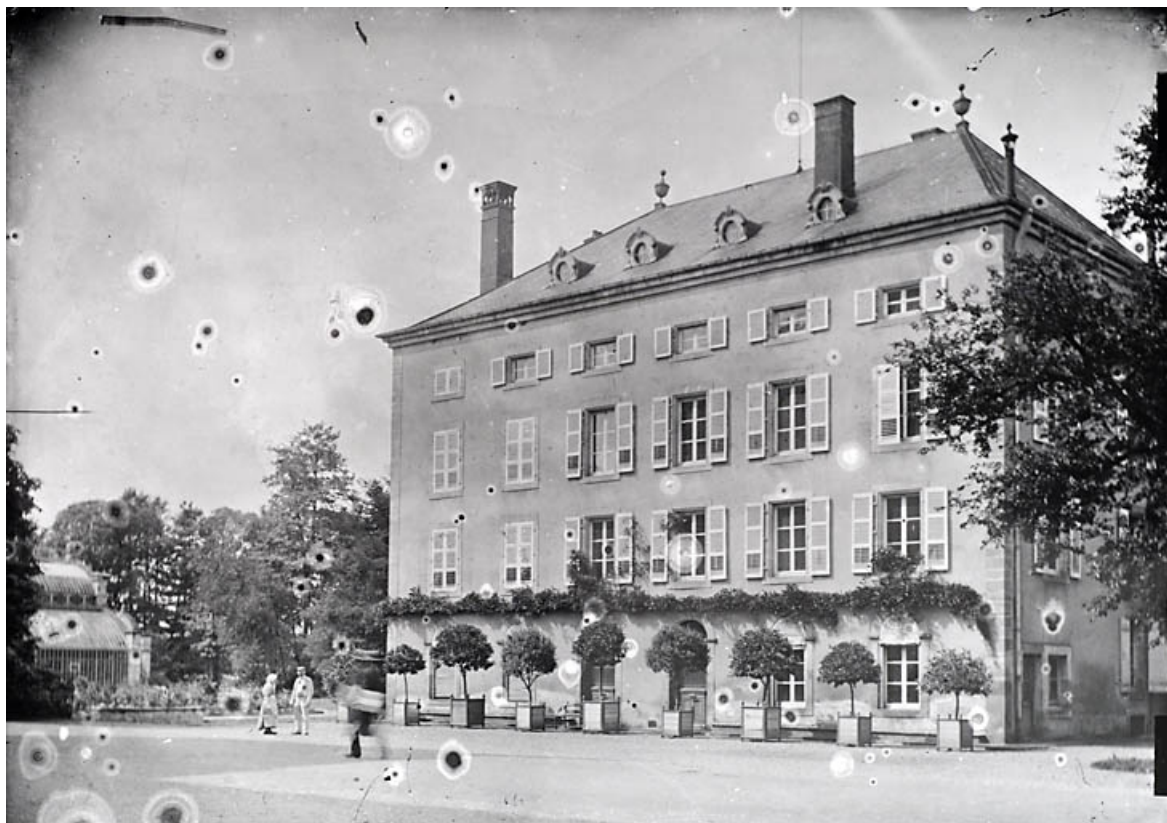
N° de l'illustration : 20077000373NUCAB

Date : 2007

Auteur : Jérôme Mongreville (reproduction)

Reproduction soumise à autorisation du titulaire des droits d'exploitation

© Région Bourgogne-Franche-Comté, Inventaire du patrimoine



L'ancienne demeure patronale.

70, Breuches R.D. 6

Source :

L'ancienne demeure patronale. Photogr., s.n., s.d. [fin 19e siècle].- Cote du document : CRMH, Besançon

N° de l'illustration : 20077000368NUCAB

Date : 2007

Auteur : Jérôme Mongreville (reproduction)

Reproduction soumise à autorisation du titulaire des droits d'exploitation

© Région Bourgogne-Franche-Comté, Inventaire du patrimoine



L'ancienne demeure patronale depuis le sud.
70, Breuches R.D. 6

Source :

L'ancienne demeure patronale. Photogr., s.n., s.d. [fin 19e siècle].- Cote du document : CRMH, Besançon

N° de l'illustration : 20077000376NUCAB

Date : 2007

Auteur : Jérôme Mongreville (reproduction)

Reproduction soumise à autorisation du titulaire des droits d'exploitation

© Région Bourgogne-Franche-Comté, Inventaire du patrimoine



Façade occidentale de la nouvelle demeure patronale.

70, Breuches R.D. 6

Source :

Installation du système de chauffage dans la nouvelle filature. Photogr., s.n., s.d. [vers 1900].- Cote du document :
CRMH, Besançon

N° de l'illustration : 20077000378NUCAB

Date : 2007

Auteur : Jérôme Mongreville (reproduction)

Reproduction soumise à autorisation du titulaire des droits d'exploitation

© Région Bourgogne-Franche-Comté, Inventaire du patrimoine



Portrait de la famille Bezanson [?].

70, Breuches R.D. 6

Source :

Portrait de la famille Bezanson [?]. Photogr., s.n., s.d. [fin 19e ou début 20e siècle].- Cote du document : CRMH, Besançon

N° de l'illustration : 20077000369NUCAB

Date : 2007

Auteur : Jérôme Mongreville (reproduction)

Reproduction soumise à autorisation du titulaire des droits d'exploitation

© Région Bourgogne-Franche-Comté, Inventaire du patrimoine



Centrale hydroélectrique. Vue de trois quarts.

70, Breuches R.D. 6

N° de l'illustration : 20077000343NUCA

Date : 2007

Auteur : Jérôme Mongreville

Reproduction soumise à autorisation du titulaire des droits d'exploitation

© Région Bourgogne-Franche-Comté, Inventaire du patrimoine



Centrale hydroélectrique. Vue de trois quarts arrière.

70, Breuches R.D. 6

N° de l'illustration : 20077000346NUCA

Date : 2007

Auteur : Jérôme Mongreville

Reproduction soumise à autorisation du titulaire des droits d'exploitation

© Région Bourgogne-Franche-Comté, Inventaire du patrimoine



Bureaux, logements et remises. Vue de trois quarts.

70, Breuches R.D. 6

N° de l'illustration : 20077000347NUCA

Date : 2007

Auteur : Jérôme Mongreville

Reproduction soumise à autorisation du titulaire des droits d'exploitation

© Région Bourgogne-Franche-Comté, Inventaire du patrimoine



Ecuries et remises. Vue de face.

70, Breuches R.D. 6

N° de l'illustration : 20077000344NUCA

Date : 2007

Auteur : Jérôme Mongreville

Reproduction soumise à autorisation du titulaire des droits d'exploitation

© Région Bourgogne-Franche-Comté, Inventaire du patrimoine



Ecuries et remises. Vue de trois quarts arrière.

70, Breuches R.D. 6

N° de l'illustration : 20077000348NUCA

Date : 2007

Auteur : Jérôme Mongreville

Reproduction soumise à autorisation du titulaire des droits d'exploitation

© Région Bourgogne-Franche-Comté, Inventaire du patrimoine



Logement.

70, Breuches R.D. 6

N° de l'illustration : 20077000349NUCA

Date : 2007

Auteur : Jérôme Mongreville

Reproduction soumise à autorisation du titulaire des droits d'exploitation

© Région Bourgogne-Franche-Comté, Inventaire du patrimoine



Conciergerie.

70, Breuches R.D. 6

N° de l'illustration : 20077000353NUCA

Date : 2007

Auteur : Jérôme Mongreville

Reproduction soumise à autorisation du titulaire des droits d'exploitation

© Région Bourgogne-Franche-Comté, Inventaire du patrimoine



Logement (ancien chenil). Vue depuis le sud.
70, Breuches R.D. 6

N° de l'illustration : 20077000350NUCA

Date : 2007

Auteur : Jérôme Mongreville

Reproduction soumise à autorisation du titulaire des droits d'exploitation

© Région Bourgogne-Franche-Comté, Inventaire du patrimoine



Logement (ancien chenil). Vue de trois quarts arrière.

70, Breuches R.D. 6

N° de l'illustration : 20077000351NUCA

Date : 2007

Auteur : Jérôme Mongreville

Reproduction soumise à autorisation du titulaire des droits d'exploitation

© Région Bourgogne-Franche-Comté, Inventaire du patrimoine



Logement (ancien chenil). Vue de trois quarts.
70, Breuches R.D. 6

N° de l'illustration : 20077000352NUCA

Date : 2007

Auteur : Jérôme Mongreville

Reproduction soumise à autorisation du titulaire des droits d'exploitation

© Région Bourgogne-Franche-Comté, Inventaire du patrimoine



Logement patronal. Façade postérieure.

70, Breuches R.D. 6

N° de l'illustration : 20077000354NUCA

Date : 2007

Auteur : Jérôme Mongreville

Reproduction soumise à autorisation du titulaire des droits d'exploitation

© Région Bourgogne-Franche-Comté, Inventaire du patrimoine



Logement patronal. Façade antérieure.

70, Breuches R.D. 6

N° de l'illustration : 20077000358NUCA

Date : 2007

Auteur : Jérôme Mongreville

Reproduction soumise à autorisation du titulaire des droits d'exploitation

© Région Bourgogne-Franche-Comté, Inventaire du patrimoine



Logement patronal. Vue de trois quarts.

70, Breuches R.D. 6

N° de l'illustration : 20077000355NUCA

Date : 2007

Auteur : Jérôme Mongreville

Reproduction soumise à autorisation du titulaire des droits d'exploitation

© Région Bourgogne-Franche-Comté, Inventaire du patrimoine



Logement patronal. Façade antérieure vue de trois quarts.
70, Breuches R.D. 6

N° de l'illustration : 20077000356NUCA

Date : 2007

Auteur : Jérôme Mongreville

Reproduction soumise à autorisation du titulaire des droits d'exploitation

© Région Bourgogne-Franche-Comté, Inventaire du patrimoine



Logement patronal. Détail de la façade antérieure.
70, Breuches R.D. 6

N° de l'illustration : 20077000357NUCA

Date : 2007

Auteur : Jérôme Mongreville

Reproduction soumise à autorisation du titulaire des droits d'exploitation

© Région Bourgogne-Franche-Comté, Inventaire du patrimoine



Vue d'ensemble de la serre.

70, Breuches R.D. 6

N° de l'illustration : 20077000299NUCA

Date : 2007

Auteur : Jérôme Mongreville

Reproduction soumise à autorisation du titulaire des droits d'exploitation

© Région Bourgogne-Franche-Comté, Inventaire du patrimoine



Serre. Vue de trois quarts.

70, Breuches R.D. 6

N° de l'illustration : 20077000297NUCA

Date : 2007

Auteur : Jérôme Mongreville

Reproduction soumise à autorisation du titulaire des droits d'exploitation

© Région Bourgogne-Franche-Comté, Inventaire du patrimoine



Serre. Façade sud.

70, Breuches R.D. 6

N° de l'illustration : 20077000298NUCA

Date : 2007

Auteur : Jérôme Mongreville

Reproduction soumise à autorisation du titulaire des droits d'exploitation

© Région Bourgogne-Franche-Comté, Inventaire du patrimoine



Serre. Vue depuis le sud-est.

70, Breuches R.D. 6

N° de l'illustration : 20077000301NUCA

Date : 2007

Auteur : Jérôme Mongreville

Reproduction soumise à autorisation du titulaire des droits d'exploitation

© Région Bourgogne-Franche-Comté, Inventaire du patrimoine



Serre. Mur-pignon est.

70, Breuches R.D. 6

N° de l'illustration : 20077000300NUCA

Date : 2007

Auteur : Jérôme Mongreville

Reproduction soumise à autorisation du titulaire des droits d'exploitation

© Région Bourgogne-Franche-Comté, Inventaire du patrimoine



Serre. Détail de la façade nord.

70, Breuches R.D. 6

N° de l'illustration : 20077000302NUCA

Date : 2007

Auteur : Jérôme Mongreville

Reproduction soumise à autorisation du titulaire des droits d'exploitation

© Région Bourgogne-Franche-Comté, Inventaire du patrimoine



Intérieur de la serre. Vue depuis l'est.

70, Breuches R.D. 6

N° de l'illustration : 20077000303NUCA

Date : 2007

Auteur : Jérôme Mongreville

Reproduction soumise à autorisation du titulaire des droits d'exploitation

© Région Bourgogne-Franche-Comté, Inventaire du patrimoine



Intérieur de la serre. Vue de côté.

70, Breuches R.D. 6

N° de l'illustration : 20077000304NUCA

Date : 2007

Auteur : Jérôme Mongreville

Reproduction soumise à autorisation du titulaire des droits d'exploitation

© Région Bourgogne-Franche-Comté, Inventaire du patrimoine



Intérieur de la serre. Console de la charpente métallique.
70, Breuches R.D. 6

N° de l'illustration : 20077000305NUCA

Date : 2007

Auteur : Jérôme Mongreville

Reproduction soumise à autorisation du titulaire des droits d'exploitation

© Région Bourgogne-Franche-Comté, Inventaire du patrimoine